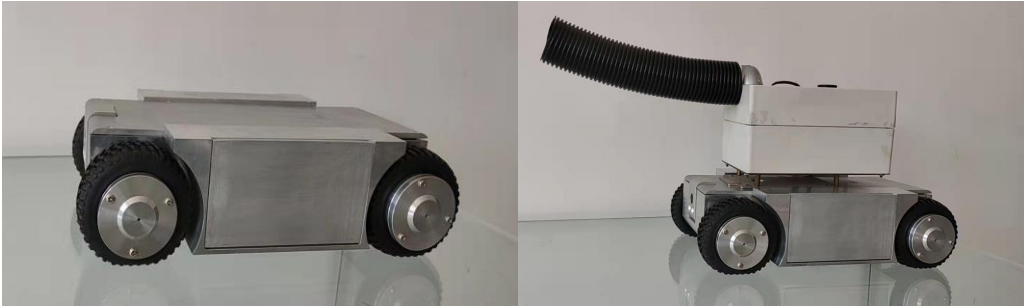


ZHCY-07B 中央空调遥控\线控 定量采样\消毒\清洗三合一机器人



定量采样平台

定量采样平台加消毒模块



定量采样平台加清洗模块

ZHCY-07B 中央空调定量采样机器人是在 ZHCY-07 定量采样机器人和 DCR-01 消毒清洗机器人基础上研发而成的. 保留了 ZHCY-07 经典的双采样系统和电脑线/遥控控制系统; 采用了 ZHJC-10 的垂直 180° 俯仰摄像头 (165° 广角), 保证了机器人的前视、仰视、后视功能; 机器人高度 98 毫米, 宽 155 毫米, 堪称业内同类产品中最矮的机器人之一; 采用四轮驱动系统, 动力强大; 机内可充电锂电池插座, 无需更换电池。消除了频繁取出电池充电的麻烦和安全隐患。保留了全机器人铝合金打造; 增加 DCR-01 的消毒模块和清洗模块后, 就可以进行管道消毒和清洗作业。

与 ZHCY-07Y 一样, 采用遥控/线控双控互换操作, 提高了机器人的覆盖范围, 真正做到了检测无距离限制 (机器人在管道里走, 人在管道下走), 减少了在同一个管道里多次放置机器人的麻烦, 大大提高了监测效率。

沿用 **ZHCY-07** 经典的两级采样系统，保证了无论是清洗前的严重污染还是清洗后的清洁管道（前者用吸取，后者用擦取），消除系统误差，保证采样精度。超大容量的车载 **12 V** 直流充电电池供电，保证了机器人每天 **8** 小时的正常使用，摆脱了对外接电源的依赖与束缚，真正实现了**一个机器人，一台笔记本**，走到哪里就可以监测到哪里的无缝覆盖。数字化的电量显示提醒及时充电，无需取出或更换电池。

由于采取了专门的电脑软件操作控制系统，对机器人的所有的操作都在笔记本屏幕上进行，杜绝了传统独立控制系统中经常出现的电工故障的可能，即提高了设备控制的可靠程度，又使机器人控制就像操作电脑游戏一样简单直观。终于使中央空调监测机器人可以与 **I.T.** 产品媲美，实用并且时尚。

此款机器人即能全电脑无线现场操控与视频监测、定量采样,还可以全电脑无线控制对管道进行清洗和消毒。

具体特点如下：

- 1) 真正的全电脑软件操作系统，操作简单直观时尚；
- 2) 完全没有传统的笨重的控制箱和显示屏；
- 3) 用笔记本电脑现场无线操控采样与视频检测；
- 4) 远程网络化视频监测；
- 5) 人随机器人走, 检测距离无限制；
- 6) 车载电池解决了对外接电源的依赖，无需取出电池充电，彻底做到随处可以检测，提高了现场检测的灵活性与公共场所的安全性；
- 7) 四轮驱动，动力强大；
- 8) 由于机器人没有控制线的羁绊，在管道里可以自由的 **360** 度原地旋转，安装在机器人前部的垂直旋转 **180** 度视与灯光联动的俯仰版数码摄像头 (**300** 万像素)，可前视，仰视和后视，具有高清晰照明的数码摄像系统。实现无盲区数码监测系统；
- 9) 采样误差度小于 **5%** ；
- 10) 相对采样偏差小于 **3%** ；
- 11) 能到达 宽 **210 mm** ， 高 **100 mm** 以上的矩形风管内部的规定部位；
- 12) 由于采用了车载电源（管道外不受电源约束），无线遥控（管道内没有距离限制），机器人可以在管道里彻底的自由行走，随处视频监测和采样检测；
- 13) 机器人由铝合金打造，坚固耐用，没有塑料组件，易于消毒操作，超长使用寿命；
- 14) 消毒模块：换上雾化消毒模块，机器人瞬间变身管道雾化消毒机器人。先进的超声波技术是本机器人的另一个亮点-微米级雾化。可左右摆动的喷头，增加了消毒空间；
- 15) 清洗模块：换上可左右摆动的清洗模块，机器人就可以对管道进行彻底的清洗作业了。

| 参数及说明 | | | |
|--------|----------------|---|-------------------------------------|
| 技术参数 | | ZHCY-07B | 说明 |
| 运动系统 | 前进、后退、左右行进 | 前进、后退、左右转弯,原地掉头,运动随意、灵活。 | 因没有缆线的羁绊,可真正实现原地掉头 |
| | 旋转半径 | 无线缆羁绊,真正零半径(原地360°旋转) | 更灵活*** |
| | 单方向行走距离: | 没有距离限制,管道内任意行走 | 可在管道内任意行走*** |
| | 移动速度: | 0-12米/分可调 | 方便检测 |
| 采样系统 | 可达到最小管道尺寸: | 采样机器人本体能到达100(高)×160(宽)毫米以上矩形铁皮风管内部进行采样。 | 优于法规*** |
| | 采样方法: | 刮吸法和擦拭法任意更换 | 在重度污染采样刮吸比刮擦更准,清洁管道用擦拭取样,系统误差小.*** |
| | 积尘量采样面积: | 50平方厘米。 | 符合标准 |
| | 微生物采样面积: | 50平方厘米。 | 符合标准 |
| | 积尘量采样范围 | 积尘量采样范围0.1-99克/平方米。 | 采样范围三个数量级 |
| | 积尘量采样精度 | <5% | 优于法规 |
| | 微生物采样精度 | <5% | 优于法规 |
| | 采样头转数 | 双取样,取样程序与时间可设定 | 因管道复杂多样,单一的取样时间都难以完全适应*** |
| 采样工作时间 | 双取样,取样程序与时间可设定 | | |
| 采样一致性: | <5% | 优于标准 | |
| 监录系统 | 控制系统 | 笔记本电脑操作 | 简单可靠安全*** |
| | 视察能力: | 前部的垂直俯仰180°摄像头(300万像素)与灯光联动,实现前视,仰视和后视,在软件的控制下,倒车像前进一样操作,没有倒车的方向错觉。 | 前后摄像头配合,加上机器人真正原地旋转,完全无盲区监测*** |
| | 视频存储: | 笔记本电脑操作 | 一般的笔记本的电脑功能都优于市场上所有开发的机器人系统的电脑功能*** |
| | 图像编辑: | | |
| | 图像输出: | | |
| 记录功能: | 笔记本电脑操作 | 简单可靠安全*** | |
| 照明系统 | 灯光种类 | 2 LED 灯 | |
| | 照明范围与监视装置 | 照明范围与监视装置的视角相适应 | 照明与摄像头同步,方便视频检测 |
| 操控系统 | 独立操纵控制箱功能: | 不需要多余的控制箱,所有控制由笔记本电脑遥控进行 | 笔记本操作,安全可靠,不需要笨重的多余的控制箱*** |
| | 控制箱尺寸 | | |
| | 控制箱重量 | | |
| | 操控面板设置 | | |
| 供电系统 | 采样机器人本体尺寸: | 长 338 mm 宽 210 mm 高 100 mm | 比新标准还低 2mm |
| | 采样机器人本体输出功率: | 40W | 电量低,安全方便*** |

| | | | |
|-----------|-----------------------------------|--|--------------|
| | 采样机器人本体工作电源: 操控箱电源 | 12000 毫安充电锂电池, 12V 安全电压, 无需换电池, 机内充电 不需要 | 不受外接电源的限制*** |
| 机器人本体 | 机器人由铝合金打造 | 轻盈坚固, 易于消毒操作, 没有塑料组件。 | 使用寿命长*** |
| 清洗模块 (选配) | 清洗宽度从 220-1200 毫米, 高度从 200-400 毫米 | 可左右摇摆 (摆幅超过 90°), 刷杆长 150、250、350 毫米) 刷子直径 (200、300 和 400 毫米可选), 电机功率 150 瓦。 | 清洗效率高*** |
| 消毒模块 (选配) | 喷雾宽度从 220-1200 毫米 | 可左右摇摆 (摆幅超过 90°), 超声波微米级彻底雾化消毒, 不会在金属管道内留下水渍。 | 消毒效率高不伤管道*** |

上标准标注***的是机器人的关键参数

配置清单:

ZHCY-07B 定量采样机器人本体

1 台



ZHCY-07B 刮吸式取样用集尘袋 30 个, 磁吸铝合金连接器 2 个, 刮板 20 片



ZHCY-07B 擦拭法擦拭无纺布 30 片, 安装工具一套, 铝合金擦拭头一只



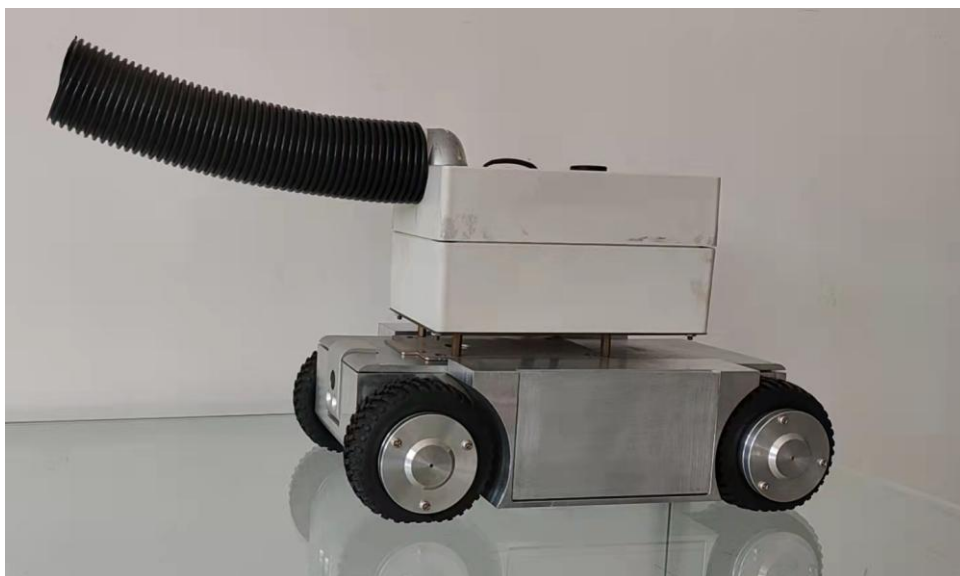
ZHCY-07B 采样机器人专用锂电池一套（已内置），专用充电器 1 个

ZHCY-07B 定量采样机器人线轴一个（含 30 米数据线），电脑连接数据线 2 米 1 条



定量采样平台加清洗模块（选配）

1 套



定量采样平台加清洗模块（选配）

1 套

