

福禄克易见系列热像仪

化繁为简，让您的工作更轻松



福禄克的新产品： 最简单易用的热像仪现已推出

革新的热像仪技术

福禄克的使命就是为客户的日常工作提供革新性的技术，我们提供的创新技术总是超出客户的预期，在这方面我们建立了良好的声誉。福禄克为客户提供了一种可以使工作更加轻松的工具。



Ti 125
通用型

Ti 110
通用型

TiR 125
建筑型

TiR 110
建筑型

Ti 100
通用型

更高效率

如果一种技术降低您的生产率，那么它就不适合您。福禄克隆重推出五款最新的热像仪，它们旨在帮助您在更少的时间内完成更多事情，即使是最苛刻的环境下也能轻松应对。通常要花一个小时才能完成的项目现在只需要几分钟。我们最新的热像仪是市面上所能买到的最为轻便，最结实耐用，最易使用的专业热像仪。

A worker wearing a white hard hat and a safety vest is shown in profile, looking down at a handheld electronic device. The background is a bright, warm yellow, suggesting an outdoor or industrial setting. The overall tone is professional and focused.

六大创新 使您的工作 变得更轻松

1



IR-OptiFlex™ 手自一体对焦系统

使用福禄克革命性的超强对焦系统，可更快地发现问题。IR-OptiFlex将同一热像仪上自动对焦和手动对焦的灵活性结合在一起，为您带来了更优的聚焦效果！

2



IR-Fusion® 红外-可见光点对点融合技术

畅享业界唯一在仪器上直接实现IR-Fusion红外-可见光点对点融合拍摄功能。福禄克的专利技术可将红外和可见光图像融合，从而快速、准确的记录问题点或区域。

3



坚固可单手操作

感受最坚固耐用、可信赖，轻便的专业热像仪。单手聚焦，激光瞄准和增强照明功能，对准即可拍摄的简易性，没有任何其它热像仪比福禄克更加坚固耐用，符合人体工程设计，使用更舒适。

4



多模式视频录制

凭借唯一的红外-可见光点对点融合红外视频录像功能进行故障分析，同时对过程进行持续监测，轻松完成红外视频报告，并逐帧进行故障排查，下载到PC上，对视频进行查看和分析。

5



IR-PhotoNotes™ 图片标注系统

每个红外文件最多可拍摄三张可见光照片。从而获得问题区域确切的参照资料。添加设备、铭牌、工作间标识，或其他任何有用的关键信息。

6



电子罗盘

电子罗盘可以方便您和他人确认设备问题和故障所在的位置。罗盘读数可在图像和报告中显示。



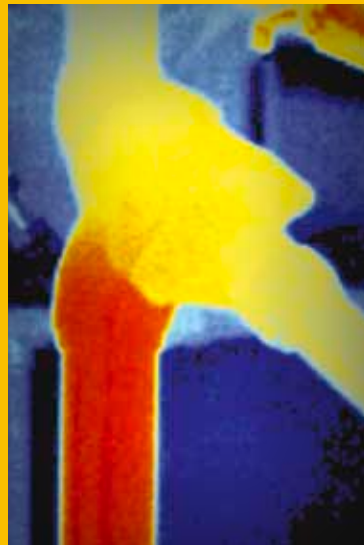
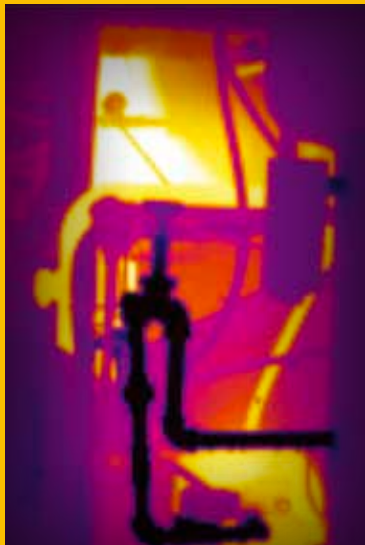
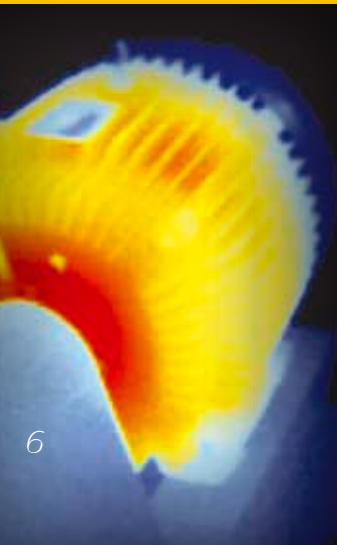
专为您工作而打造



使设备维护变得更轻松

福禄克热像仪可在重大事故发生前即发现安全隐患，从而节省您的时间和金钱。使用福禄克热像仪，您可以有效地检测整个厂房设施，发现隐藏的问题点，或逐帧地监测设备状态的整个过程。

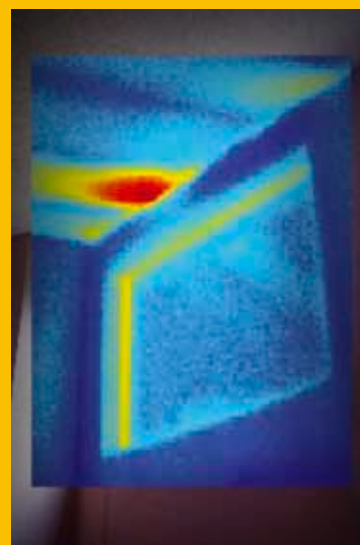
福禄克热像仪可提高您的生产效率，使您花更少的时间去发现问题，从而为解决问题留出更多的时间。我们突破性的IR-OptiFlex 手自一体对焦系统将帮助您有效的完成工业、电气和机械方面的检测。遵循福禄克六十多年来致力于制造世界顶级测试仪器的优良传统，我们最新热像仪是市面上最为轻便、坚固耐用、操作简单的专业热像仪。



建筑红外诊断 变得更轻松

无论是查找意外漏气、隐藏的潮湿、施工缺陷还是其他建筑问题，福禄克热像仪都具备强大优势——可以极大的提高您的工作速度和工作效率。

福禄克最新热像仪可以使您以前所未有的速度完成对建筑进行检测，从而让您的业务更上一层楼。凭借IR-OptiFlex手自一体对焦系统，IR-Fusion红外-可见光点对点融合技术，电子罗盘、Smartview分析和报告软件的独特功能，福禄克热像仪为建筑诊断设立了一个新的标准，诊断变得更轻松。



对焦 变得更轻松

福禄克 IR-OptiFlex™ 手自一体对焦系统

对焦是热像仪最重要的一项功能。我们革命性的IR-OptiFlex手自一体对焦系统可使您的热像仪无论在拍摄热图还是在录制视频时，在1.2米及以上的距离范围都可以准确对焦。需要拍摄特写图像吗？通过手指触摸切换到手动对焦，可获取更精确的视图。不必再为调焦或使超出焦距范围的图像变清晰而浪费时间。使用我们独有的IR-OptiFlex对焦系统，福禄克将免去红外拍摄的烦恼。

若要亲身体验 IR-OptiFlex™ 手自一体对焦系统，请您致电4008103435 或点击 www.fluke.com.cn/Ti 预约体验。



更快发现问题

比单手动模式的检测速度更快



单手操作

IR-OptiFlex™对焦系统可以使您用一根手指即可在定焦和手动对焦之间轻松切换。

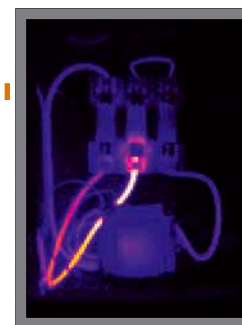


稳定可靠

即使在最苛刻的工作条件下，我们坚固耐用的对焦系统也能保证非凡的可靠性。



福禄克 IR-OptiFlex™ 手自一体对焦系统



从1.2米及以上的距离，是清晰的自动焦距范围。



此外，您还可以选择手动对焦，以获得更近距离的视图。

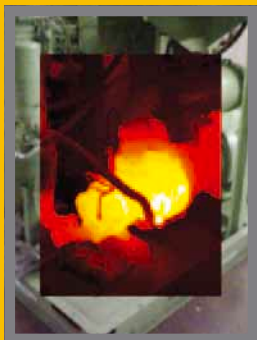
成像 变得更轻松

您的工作已经足够复杂。谁都不希望因一个不好用的工具浪费时间。福禄克的精确图像捕捉功能可使问题的发现和诊断变得更加轻松快捷。

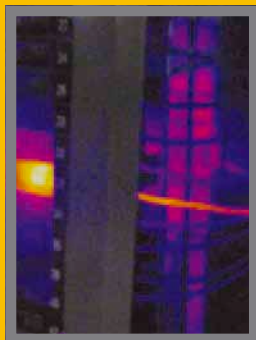
AutoBlend™ 优组合模式

只有福禄克才掌握将半透明的红外图像和数字图像组合的技术，可以更好的帮助您识别和报告问题区域。

A



B



IR-Fusion® 红外-可见光点对点融合技术

行业内独有的IR-Fusion专利技术的红外热像仪，可将红外和可见光完全融合成一个视图。

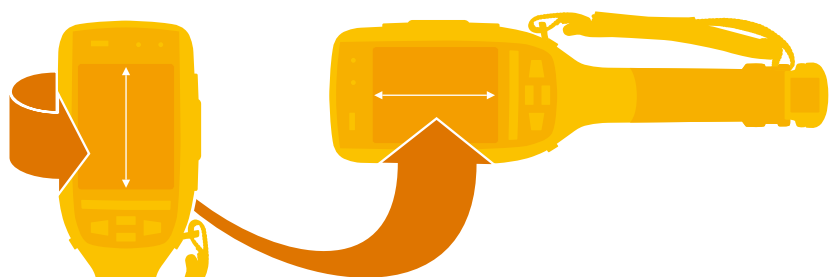
A: 出色的画中画模式下的融合功能。

B: 独有的 AutoBlend™ 模式可将红外和可见光融合的一个视图。



纵向视图或横向视图-供您选择

由于福禄克热像仪设计更具备轻便和人体工程学平衡的特点，因此它可以很方便地在纵向视图旋转和横向视图间切换，我们的软件也可以帮助您实现图像任意方向的旋转。

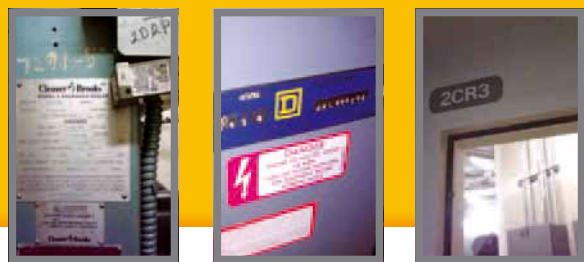


报告 变得更轻松

记录潜在问题与发现问题同等重要，并且同样耗费时间。只有福禄克的热像仪才包含SmartView分析与报告软件。可以使用软件完成语音标注，电子罗盘读数和IR-PhotoNotes™ 图片标注系统，并自行撰写报告。

IR-PhotoNotes™ 图片标注系统

每个红外光图像最多可添加三张可见光照片，以准确记录和标注设备潜在问题或问题点。



SmartView® 软件

无授权限制并且终生免费升级的专业报告软件，允许您管理图像、创建自定义报告、并导出包括JPG和BMP在内的多种格式的图像。



电子罗盘

可以轻松将八点的基点罗盘读数插入图像和报告。

故障排查 变得更轻松

福禄克使得问题的发现变得比以往更加轻松。我们的 Ti125 和 TiR125 型号可帮助您通过逐帧分析和连续视频输出准确找出潜在的故障或问题点。

多模式视频录制

有了福禄克独有的多模式定焦视频录制功能，您不必再持续调整焦距，或被景深问题所困扰—这是一个可用于文档记录、分析、培训或市场营销等目的的强大功能。现在您可以使用完整的 IR-Fusion 功能录制可见光与红外光视频。

连续视频输出

可通过 SmartView® 软件将实时定焦的连续视频传输到电脑上（或）通过电脑传输到显示器上。



坚固耐用 变得更轻松

若看到 Fluke 的黄色，则代表了坚固耐用。坚固耐用的福禄克测试仪器闻名天下。没有其他测试仪器在苛刻严酷的环境下能比它更加轻松地运转。这些新的福禄克热像仪也不例外。内部构造复杂，外部又稳固坚韧。加上凹式保护镜头、一体式镜头盖与可调节手带之类的功能，您便拥有了可应对一切工作之需的热像仪。

2M防跌落设计



耐用的显示屏

可调节手带

一体式
镜头盖

带镜头防护罩的凹陷式镜头

IP54 标准

具有专利技术的
坚固减震型电池组



总有一款福禄克 热像仪适合您

通用型热像仪



Ti 125

轻便、小巧、坚固并且卓越的性能。

- 适合几乎所有在工业/商业型应用中的温度范围
- 福禄克专有的 IR-OptiFlex™手自一体对焦系统
- 福禄克专有的 IR-Fusion®红外和可见光点对点融合技术，带 AutoBlend™优组合功能
- 连续视频输出
- 自动定焦和红外视频功能
- 电子罗盘



Ti 110

在发现问题上花更少的时间，从而为解决问题留出更多时间。

- 坚固耐用、轻巧、使用简单
- 福禄克专有的 IR-OptiFlex™手自一体对焦系统
- IR-Fusion®红外和可见光点对点融合技术
- 自动定焦和红外视频功能
- 电子罗盘

红外探测器像素	160 x 120	160 x 120
对焦机制	IR-OptiFlex™ 手自一体对焦系统	IR-OptiFlex™ 手自一体对焦系统
热灵敏度 (NETD)	30 ° C 目标温度时 ≤ 0.10 ° C (100mk)	30 ° C 目标温度时 ≤ 0.10 ° C (100mk)
温度测量范围	-20 ° C 至 +350 ° C	-20 ° C 至 +250 ° C
精度	± 2 ° C 或 2% (处于 25 ° C 额定温度时, 取较大值)	± 2 ° C 或 2% (处于 25 ° C 额定温度时, 取较大值)
IR-Fusion® 红外-可见光点对点融合技术	完全红外光, 画中画, 完全可见光, AutoBlend™, 颜色报警	完全红外光, 画中画, 完全可见光, 颜色报警
IR-Photonotes® 图片标注系统	有	有
电子罗盘	有	有
多模式视频录制	支持 MPEG 编码的 . AVI 和 . IS3带温度信息	支持 MPEG 编码的 . AVI
语音标注	是 (60 秒)	是 (60 秒)
激光瞄准/照明灯	激光瞄准和照明灯	激光瞄准和照明灯
视频输出	USB 视频输出	无
可充电电池	2 块锂离子智能电池	1 块锂离子智能电池
坚固可靠	2 米高的自由落体测试, IP54 和一体式镜头盖	2 米高的自由落体测试, IP54 和一体式镜头盖
重量	0.726 千克	0.726 千克
保修	2 年, 额外可用	2 年, 额外可用

建筑型热像仪

通用型热像仪



TiR 125

专业的建筑型热像仪。

- 高热灵敏度
- 福禄克专有的 IR-OptiFlex™ 手自一体对焦系统
- 福禄克专有的 IR-Fusion® ,带AutoBlend™
- 定焦和红外视频功能
- 电子罗盘



TiR 110

在现场花更少的时间，而将更多的时间用于解决问题。

- 坚固耐用、轻巧、使用简单
- 福禄克专有的 IR-OptiFlex™ 手自一体对焦系统
- IR-Fusion®
- 定焦视频功能
- 电子罗盘



Ti 100

专为注重价值的专业人士设计的完美通用型照相机。

- 坚固耐用、小巧、智能
- 定焦红外光

160 x 120	160 x 120	160 x 120
IR-OptiFlex™ 手自一体对焦系统	IR-OptiFlex™ 手自一体对焦系统	定焦: 1.2 米及以上距离
30 °C 目标温度时 ≤ 0.08 °C (80mk)	30 °C 目标温度时 ≤ 0.08 °C (80mk)	30 °C 目标温度时 ≤ 0.10 °C (100mk)
-20 °C 至 +150 °C	-20 °C 至 +150 °C	-20 °C 至 +250 °C
± 2 °C 或 2% (处于 25 °C 额定温度时, 取较大值)	± 2 °C 或 2% (处于 25 °C 额定温度时, 取较大值)	± 2 °C 或 2% (处于 25 °C 额定温度时, 取较大值)
完全红外光, 画中画, 完全可见光, AutoBlend™, 颜色报警	完全红外光, 画中画, 完全可见光, 颜色报警	仅完全红外光
有	有	—
有	有	—
支持 MPEG 编码的 . AVI 和 . IS3 (带温度信息)	支持 MPEG 编码的 . AVI	—
是 (60 秒)	是 (60 秒)	—
激光瞄准和照明灯	激光瞄准和照明灯	激光瞄准
USB视频输出	—	—
2 块锂离子智能电池	1 块锂离子智能电池	1 块锂离子智能电池
2 米高的自由落体测试, IP54 和一体式镜头盖	2 米高的自由落体测试, IP54 和一体式镜头盖	2 米高的自由落体测试, IP54 和一体式镜头盖
0.726 千克	0.726 千克	0.726 千克
2 年	2 年, 额外可用	2 年, 额外可用

非常容易 入门

通过书本、在线课程、说明手册和来自福禄克专家的支持，福禄克为您提供了一切可用的资源，以确保您能最大限度地获得热像仪所带来的益处。有关培训选项和计划，请访问 <http://www.fluke.com.cn/Ti>



关于福禄克

Fluke公司成立于1948年，在专业电子测量仪器和软件的生产、经销，服务领域处于世界领先地位。Fluke提供一系列专为工业和建筑领域设计和优化的热像仪。

培训变得更轻松

对于那些寻求更高级培训和专业指导的人士，福禄克与中国设备管理协会结成了合作伙伴关系，提供国内红外教育领域最值得信赖的认证培训。详情请致电Fluke客服中心。

进一步咨询请致电：0755-838919200

网址：<http://www.fluke.com.cn/Ti>

©2011 Fluke Corporation

未经 Fluke Corporation 书面许可，不得对本文档进行修改。