

OPTIKA[®]
M I C R O S C O P E S
I T A L Y



B-380 系列

实验室正置显微镜

想你所想，知你所需

为大学、实验室和工业提供先进的正置显微镜

- » 适用于所有常规观察
- » 为实验室日常观察提供有价值的解决方案
- » 高精度的工业和材料应用

单系列，多配置

- » 明场，相差，偏光及金相观察
- » 独特的浸入式暗场系统，用于新鲜血液分析
- » 传统的HBO汞灯或极其方便的LED荧光观察



改善显微镜观察最重要的方面

出色的光学系统，获取高质量的平面图像

- » 双目或三目观察头，20mm视场
- » 真正的无限远光学系统 (IOS)
- » 预对中的聚光镜，用于光路精确控制

实验室级光学系统

- » N-PLAN 物镜，高数值孔径
- » 具有90%以上的平场
- » 出色的光学校正，低场曲率、低失真



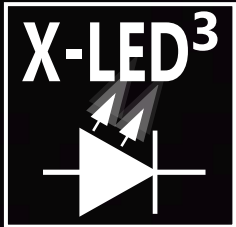
X-LED³ - 两倍于其它品牌光源亮度

强大且均匀的照明系统

- » 无与伦比的色彩逼真度和观察亮度
- » 特有的技术，能使光强度加倍
- » 持续纯白色色温(6300K)

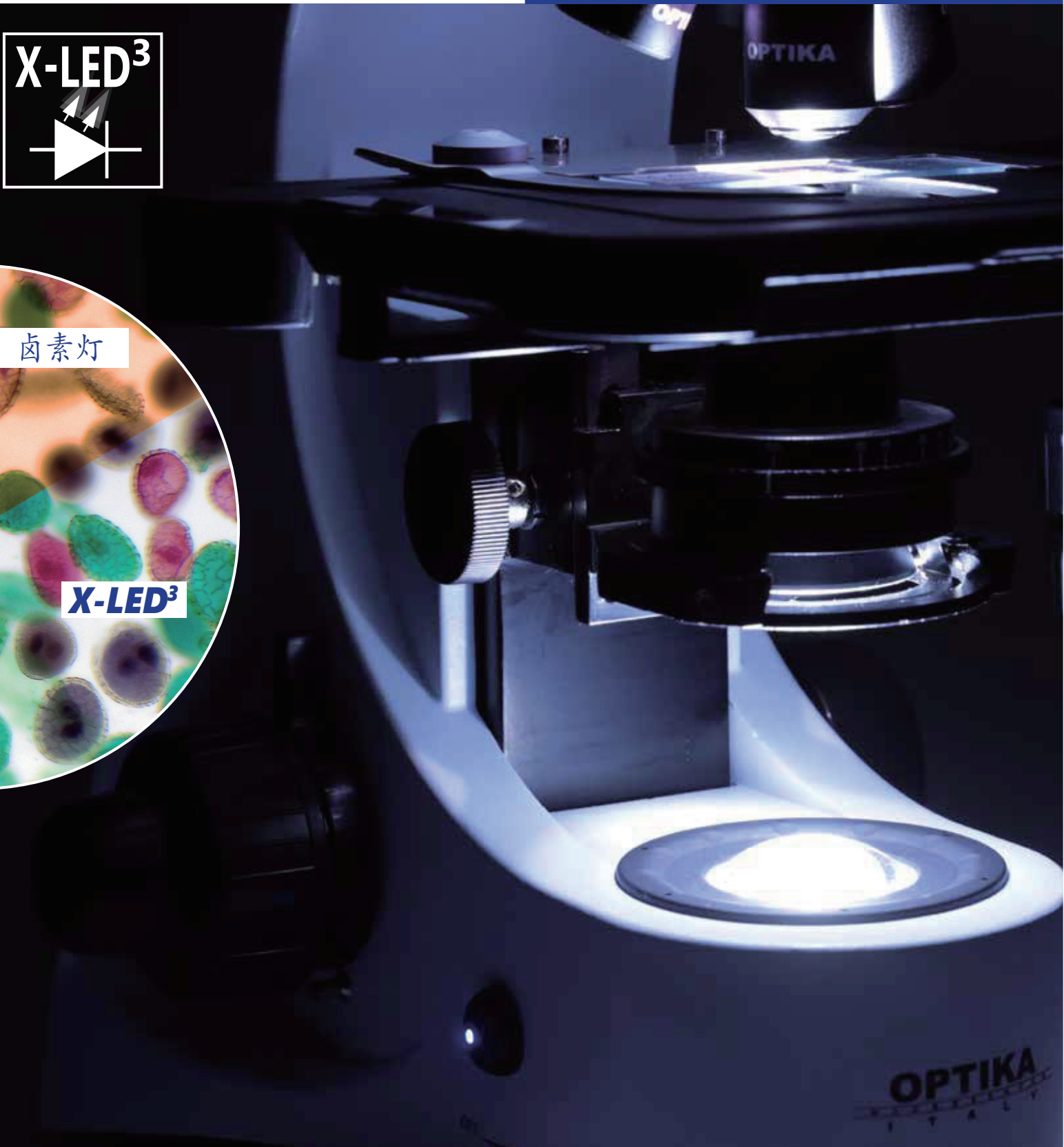
节能 90%

- » 节能，耗电低
- » 低功耗，仅3.6 w
- » LED长寿命(65000小时= 25年，8小时/天使用)



卤素灯

X-LED³



简洁与科技完美结合

3步轻松设置

- » 选择适合您观察的亮度
- » 按下按钮来锁定您选择的亮度
- » 旋转物镜转换器更换物镜，或调节孔径光阑，亮度始终如一

独特的自动光源控制 - ALC

- » 改变物镜时自动调节光亮度
- » 调整孔径光阑时自动调节光亮度
- » 放入另一个标本时自动调节光亮度

第 1 步

将光亮度调节到最适合您观察的状态。



第 2 步

按下ACL按钮来保存设置好的亮度水平。

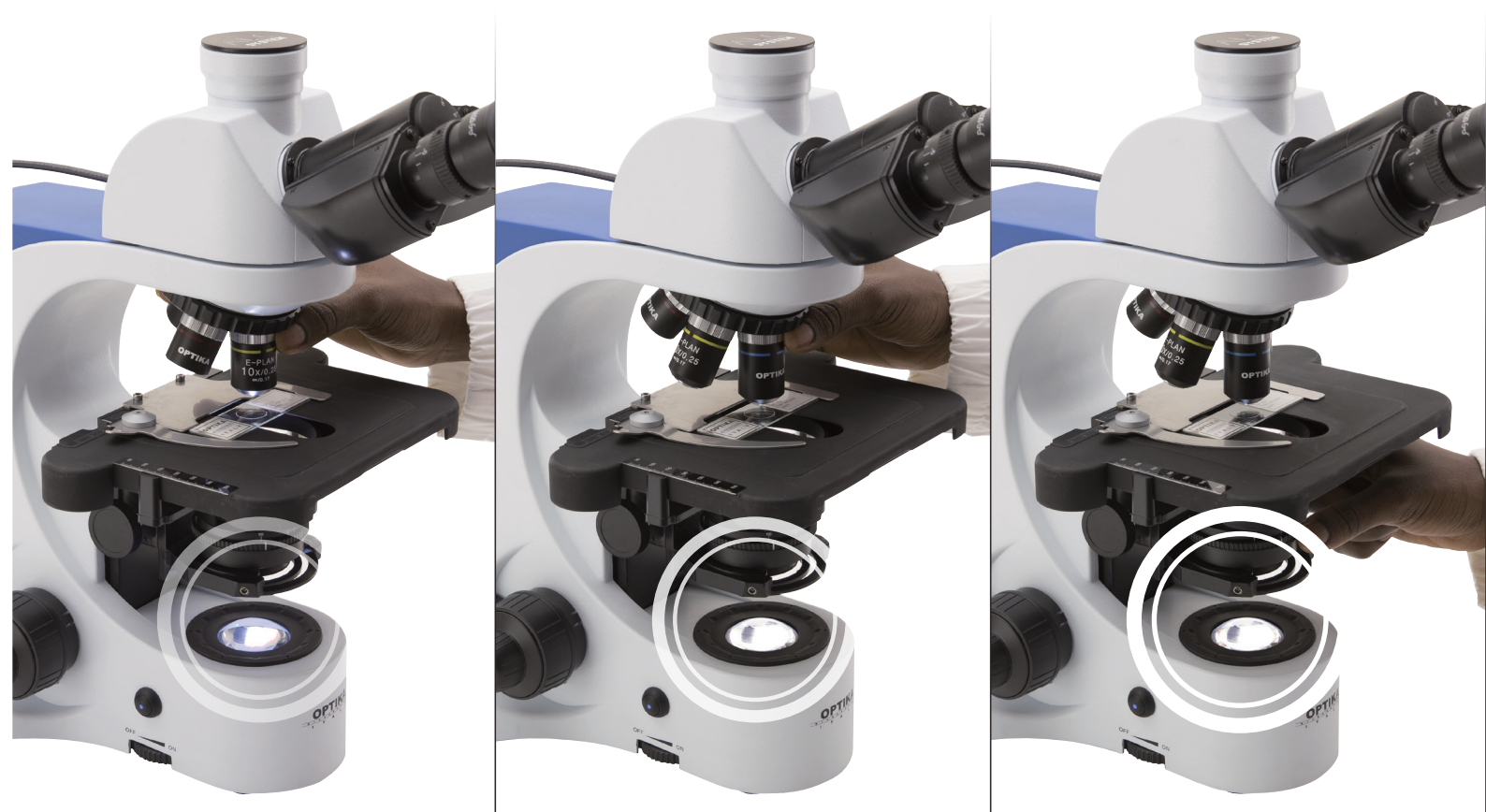


第 3 步

光源已不用您再操心!

显微镜在以下情况会自动为您调节光亮度:

-) 更换另外一个物镜
-) 改变孔径光阑大小
-) 处理另外一个不同的标本



全新人体工程学设计

雅致的外形设计，适合日常使用

- » 根据人体工程学结构设计
- » 经久耐磨的金属部件，带式传动载物台
- » 免维护的照明系统

轻便，稳定，便于携带

- » 减少疲劳，提高工作效率
- » 提高工作质量和准确性
- » 方便携带，操作舒适



图标



双目



三目



倾斜度



视场数



带指针目镜



360° 旋转观察头



无限远光学校正



最大放大倍数



防霉处理



入射光



透射光



偏光



X-LED 光源系统



自动光源控制

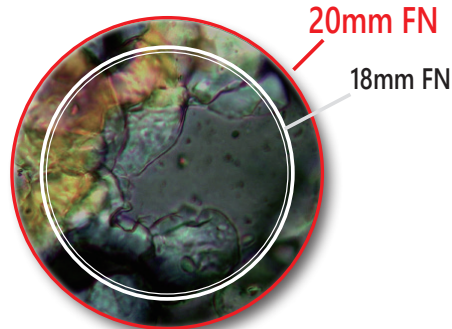
B-380 系列

专为频繁使用显微镜人士而设计，操作轻松。
功能多样，在长时间使用的情况下保证良好的舒适度。
所有的调节旋钮都位于靠近使用者的位置，以实现最小的移动幅度，充分体现人体工程学设计。



X-LED³ 特有的光源系统

独特的X-LED³技术可以获得明亮的图像、增强的色彩保真度、纯白色的色温、低能耗和长寿命。能够使光的强度加倍，获得无与伦比的性能。
超低的能耗，为您节约更多的能源和资金，耗电量减少90%。



超大标本观察 (20mm 视场数)

拥有20mm的视野，确保你在观察标本时获得更宽的图像和舒适感。

这意味着在实验室环境中，能够更有效的在自然状态下或简单观察中观察标本。

ALC - 自动光源控制，OPTIKA独有技术

独有的自动光源控制，创造无与伦比的舒适体验(ALC)

光强度自动调节。显微镜为您瞬间调节光强度，达到无缝连接。不管您是变换了物镜、调节了孔径光阑或更换了观察的标本，显微镜都会根据您的设置调整到适合您观察的亮度。

适用型号：B-382PL-ALC，B-382PLi-ALC，B-382PH-ALC & B-382Phi-ALC。

实验室正置显微镜

安全、方便的操作体验

无齿条传动载物台，保持载物台的平稳移动，无外部尖锐突出部分，操作更安全。

此设计可以有效的降低使用者在不小心触碰载物台的时候受伤的风险。



使用荧光时为您提供几种不同的选择。

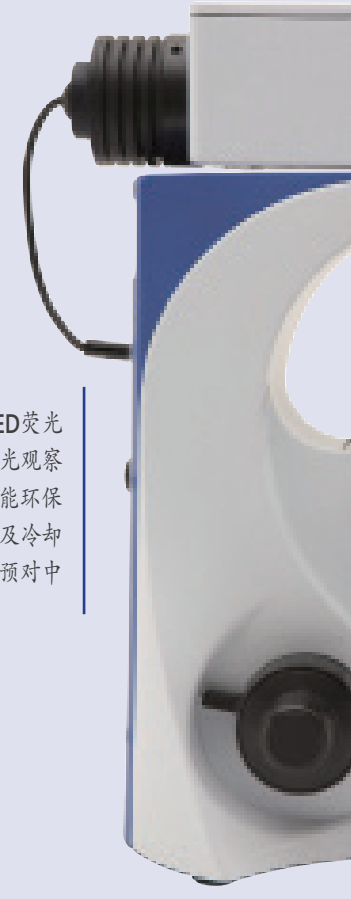
根据您的应用和您所使用的荧光模块，我们可以确定最佳的解决方案。

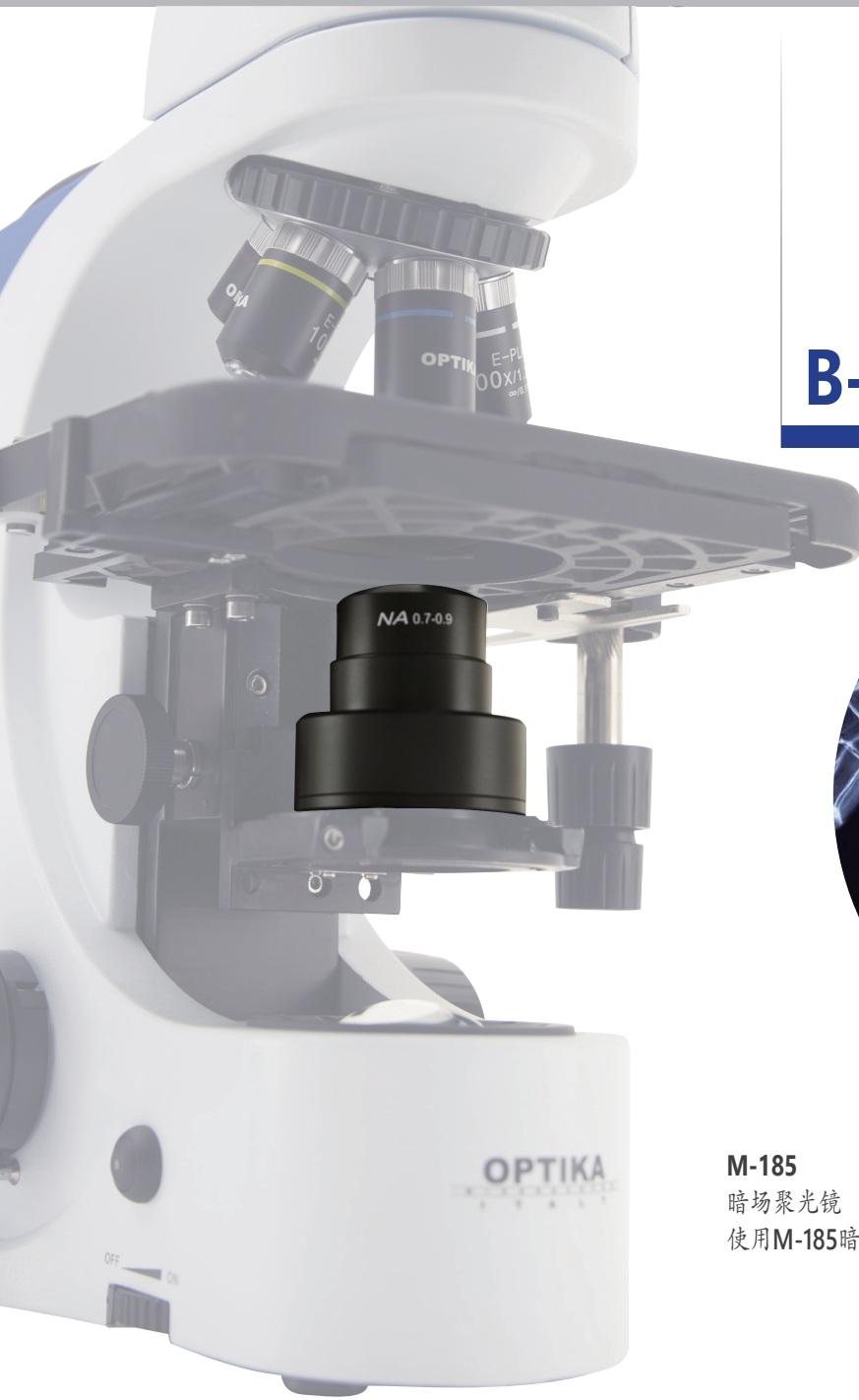
除此之外，我们为您提供HBO汞灯和LED两种荧光显微镜，他们的优势如下：



传统的HBO汞灯荧光

- » 使用最广泛的类型
- » 应用于研究级观察

- 
- ### 先进的LED荧光
- » 适用于常规荧光观察
 - » 更高的性价比，节能环保
 - » 激发等待时间更短，无需预热及冷却
 - » 免维护及预对中



B-380 系列

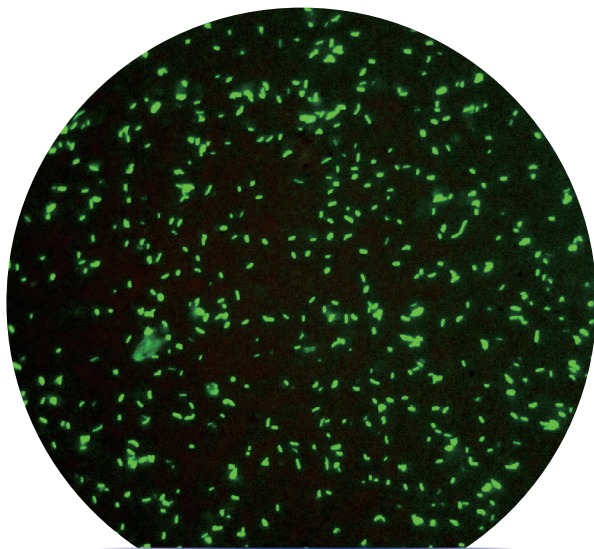


10x - 暗场

M-185

暗场聚光镜

使用M-185暗场聚光镜，您可以使用干物镜轻松观察到标本的暗场图像。



50x - 荧光

M-335

物镜 50x/0.75 (IOS W-PLAN MET)
无限远校正，平场消色差，金相物镜
适用于无盖玻片的标本(如痰涂片分析
诊断肺结核)。

M-335 物镜可以呈现出色的图像



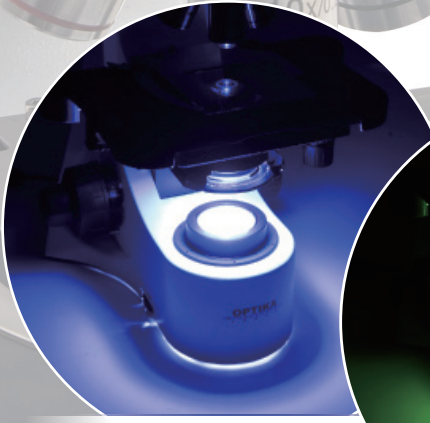
更多的配件让您选择



M-181

无限远校正，平场消色差，相差物镜，10x，20x，40x，100x，带暗场位置。

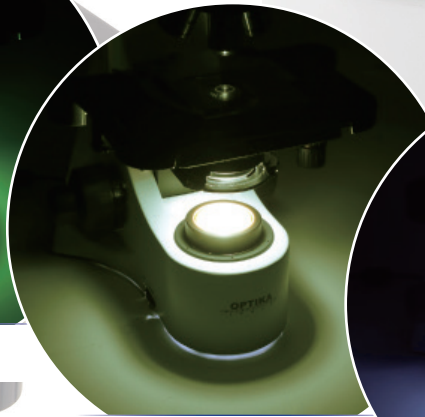
B-380系列可随时升级为相差显微镜（M-179平场消色差物镜，M-181无限远校正，平场消色差相差物镜）。您可以观察更多的标本，如微生物、薄的组织切片、平版印刷图案、纤维、玻璃等。



蓝色滤光片



绿色滤光片



黄色滤光片



磨砂玻璃

M-975.1 蓝色滤光片环
增加透射光色温（偏蓝色）

M-977.1 绿色滤光片环
提高相差观察的分辨率

M-979.1 黄色滤光片环
降低透射光色温（偏红色）

M-989.1 磨砂玻璃环
增加光源照明的均匀度

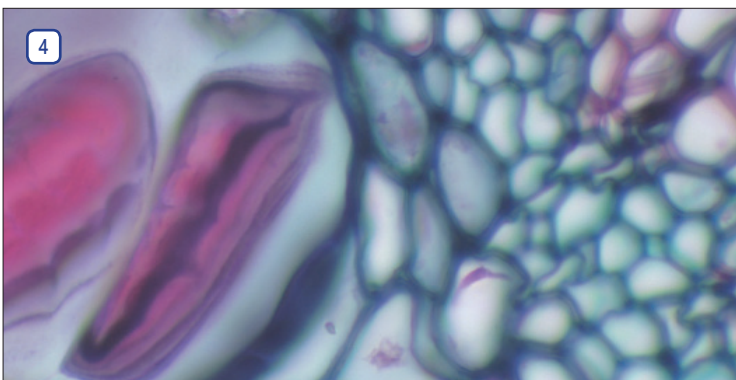
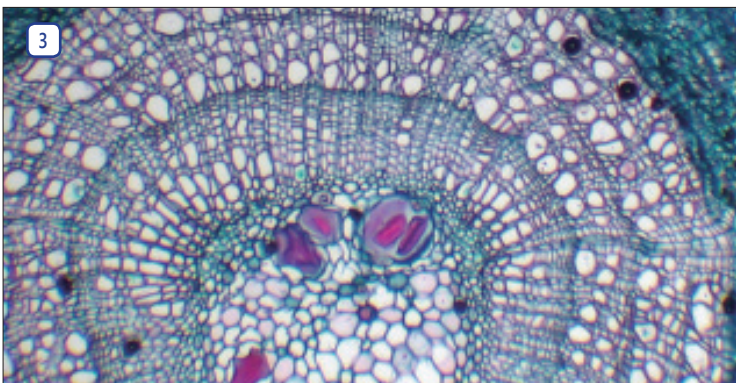
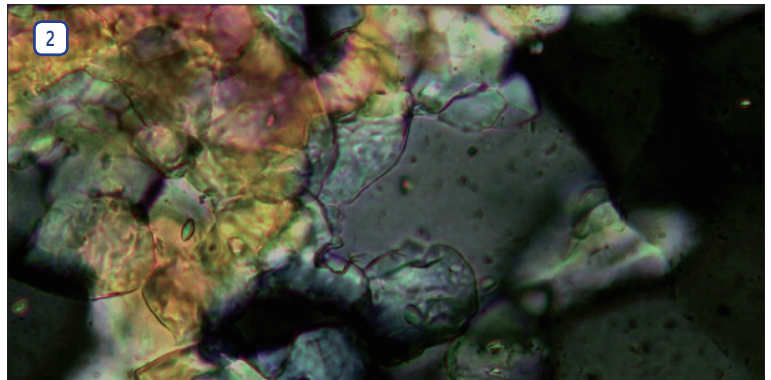
B-380 系列

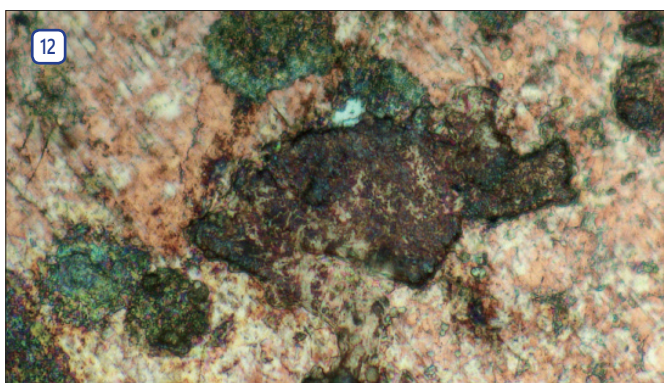
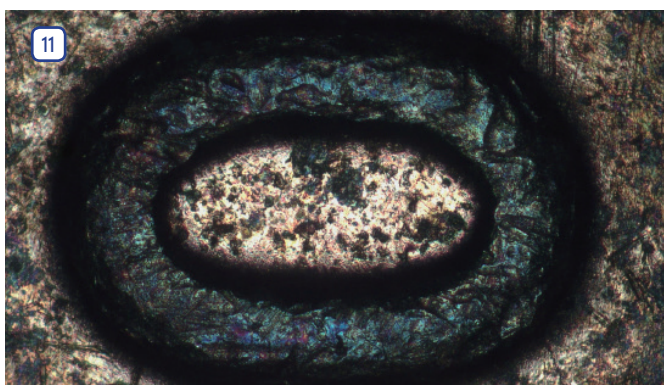
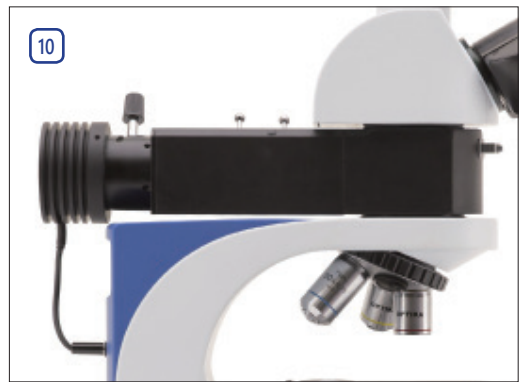
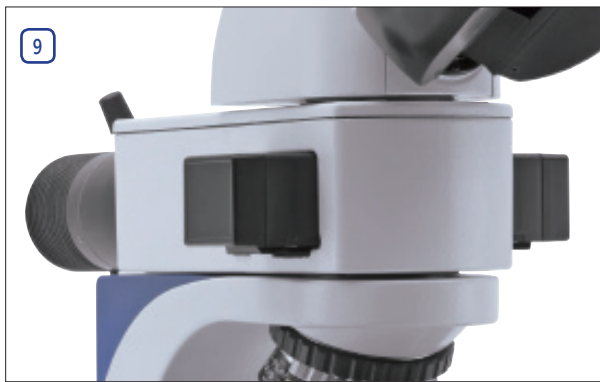
实例

这里有部分B-380系列不同配置下的观察实例.在教育、生物学、植物学和简单材料分析方面有着广泛的应用。
本系列产品适用于实验室常规入门级使用。

图例

1. 平场消色差相差物镜.
2. B-383POL, 凝灰岩在偏光下的观察.
3. 4倍物镜下观察3年椴树干剖面, 型号: B-383PL.
4. 40倍物镜下观察3年椴树干剖面, 型号: B-383PL.
5. B-380 内置自动光源控制系统.
6. 观察头采用铰链式调节.
7. B-383POL 含勃式镜的偏光附件.
8. 便于提携的背部设计.
9. B-383LD1 LED荧光附件.
10. B-383MET X-LED入射光附件侧视图.
11. 4x物镜下观察硬币, 型号: B-383MET.
12. 50x物镜下观察硬币, 型号: B-383MET.
13. B-380系列创新型设计.





B-380 系列

明场

透射明场照明是光学显微镜最常用的观察方法之一，对固定、染色标本或其他具有高自然吸收可见光的样品是理想的观察方式。

B-380系列配备高效LED明场光源，使用此技术时观察效果最佳。

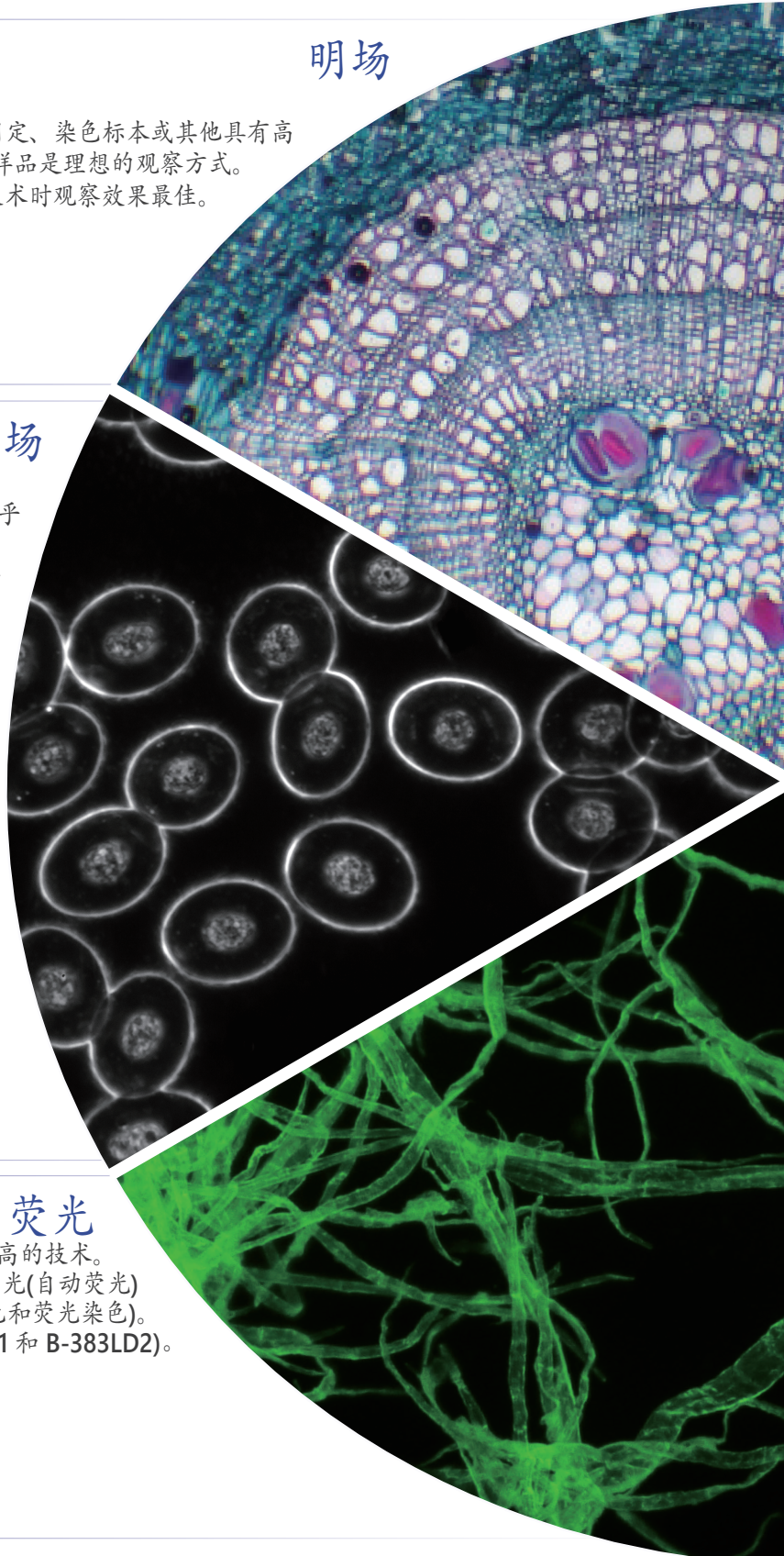
暗场

暗场照明是一种用于观察未染色样品的技术，使它们在几乎纯黑色的背景下显得明亮。

B-383DK在暗场聚光镜里有一个强大的LED照明光源和“特殊的”100x油虹膜物镜，适用于对新鲜血液的分析。

荧光

荧光显微技术是生物学、生物医学和材料科学中要求最高的技术。这种方法能够研究有机和无机样品，主要是初级荧光(自动荧光)或次级荧光(染色和荧光染色)。荧光激发光源有汞灯(B-383FL)和LED (B-383LD1 和 B-383LD2)。



观察模式



材料学/金相

反射光显微镜主要用来观察不透明的标本，即使在厚度仅为几微米的情况下。这一类别的标本范围非常广，包括大多数金属、矿石、陶瓷、许多聚合物、半导体(未加工的硅、晶片和集成电路)、煤炭、塑料、油漆、纸张、木材、皮革、玻璃包裹体以及各种特殊材料。



偏光

偏光显微镜主要用来研究各向异性材料的一些特性。偏光显微镜在地质科学中有着广泛的应用，它主要集中在岩石薄片上的矿物研究。并且，在偏光中可以检测到各种各样的材料，包括天然矿物、工业矿物、混凝土、陶瓷、矿物纤维、聚合物、淀粉、木材、尿素。该技术可以在质量上和数量上同时应用，是材料科学、地质学、化学、生物、冶金、的杰出工具。



相差

相差显微技术是一种应用于透明及不可染色的特殊技术，如活细胞培养、微生物、印刷品、乳液、纤维、石棉和亚细胞颗粒等。它解决了许多用简单的明场显微镜无法看到的细胞结构的问题。

B-380 系列 - 概述

本系列结合了OPTIKA显微镜在光镜领域的所有经验，特别适用于常规实验室明场应用。这些显微镜有符合人体工学设计，对与长时间使用有较好的舒适性。所有的调节部位都位于靠近使用者的位置，以实现最小的移动幅度。



观察模式:

明场, 相差, 荧光, 偏光, 金相, 暗场。

观察头:

双目或三目, 30°倾斜。

除ALC型号外, 其它型号的观察头都可以360°旋转。

瞳距调节:

调节范围 48 - 75 mm。

屈光度调节:

在左眼目镜筒上。

目镜:

WF10x/20 mm。

物镜转换器:

五孔转换器, 滚珠轴承旋转。B-383POL 为四孔转换器, 带物镜对中调节。

物镜:

N-PLAN: B-382PL-ALC, B-383PL 和 B-383DK。

IOS N-PLAN: B-382PLi-ALC, B-382PLi, B-383LD1, B-383LD2, B-383FL。

W-PLAN PH: B-382PH-ALC, B-383PH。

IOS W-PLAN PH: B-382PHi-ALC, B-383PHi。

IOS W-PLAN MET: B-383MET。

IOS N-PLAN POL: B-383POL。

所有物镜均做防霉处理。

载物台:

B-382PL-ALC, B-383PL, B-382PH-ALC, B-383PH, B-383DK:

双层机械载物台, 尺寸: 160x140mm, X-Y移动距离: 78x54mm。

B-382PLi-ALC, B-383PLi, B-382PHi-ALC, B-383PHi, B-383LD1, B-383LD2

B-383MET, B-383FL: 双层机械载物台, 尺寸: 188x150mm, X-Y移动距离: 78x54mm。

B-383POL: 直径: 160mm, 360°旋转。

聚焦:

同轴粗微调焦, 带调焦上限装置, 避免物镜和标本接触, 粗调焦旋钮张力可调节。

聚光镜:

明场模式:

阿贝聚光镜, 滑入式, 数值孔径1.25, 带对中系统。

相差模式:

相差聚光镜 (10x/20x, 40x, 100x), 带暗场 (干) 和明场位置。

B-383DK:

阿贝聚光镜, 滑入式, 数值孔径1.25, 带对中系统。

暗场数值孔径1.36, 带X-LED³照明系统。

B-383POL:

阿贝聚光镜, 滑入式, 数值孔径1.25, 带对中系统。

带旋转起偏镜。

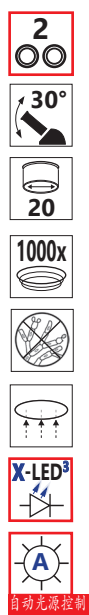
光源:

所有型号: X-LED³。

ALC 型号: X-LED³ 及自动光源控制系统。

B-380 系列 - 型号

B-382PL-ALC



双目明场显微镜，N-PLAN 物镜，移动载物台，独有的X-LED³照明系统与ALC自动光源控制系统相结合，观察样品更方便。

B-383PL



三目明场显微镜，N-PLAN 物镜，移动载物台，独有的X-LED³照明系统。

B-382PLi-ALC



双目明场显微镜，IOS N-PLAN，无限远光学校正物镜，移动载物台，独有的X-LED³照明系统与ALC自动光源控制系统相结合，观察样品更方便。

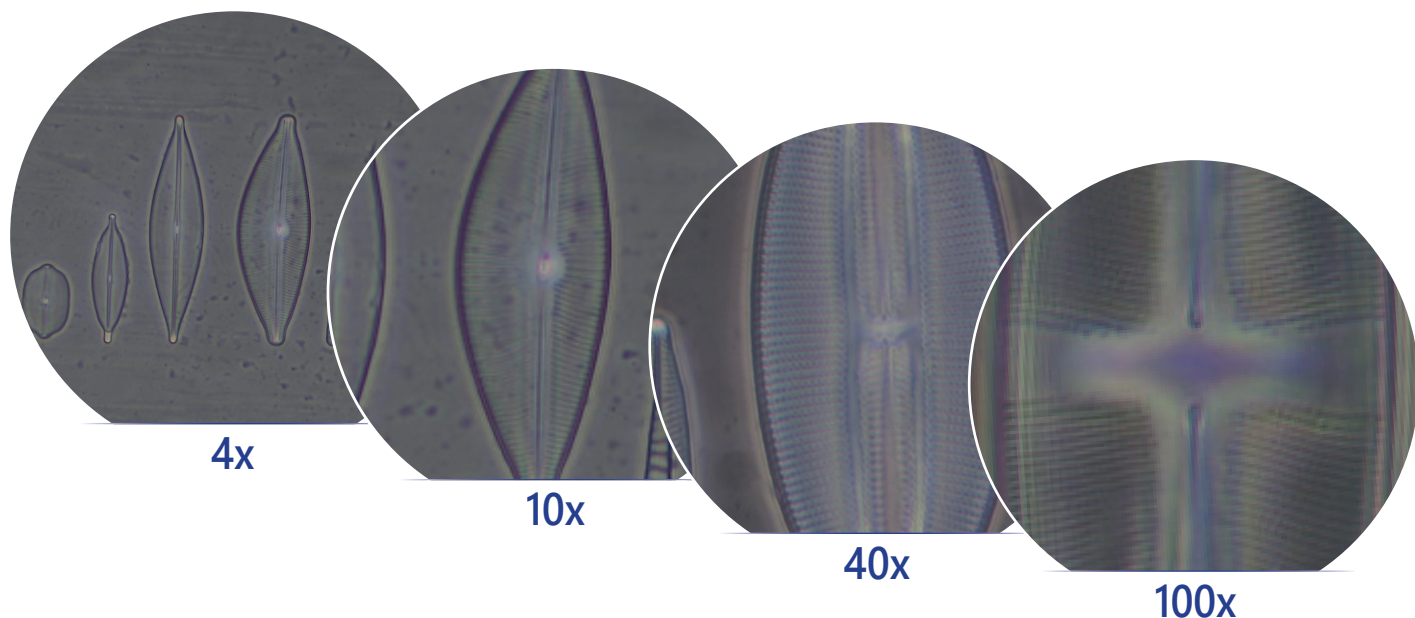
B-383PLi



三目明场显微镜，IOS N-PLAN，无限远光学校正物镜，移动载物台，独有的X-LED³照明系统。

B-380 系列 - 型号

相差显微镜广泛用于生物组织等标本的观察。它通过改变光路，增强了透明和无色物体的对比度。该显微镜配有5个旋转位置的聚光镜，适用于明场（标准用途），10x / 20x、40x和100x相差环，以及用干物镜观察暗场的位置。

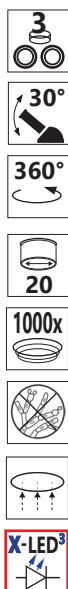


B-382PH-ALC



明场和相差，双目观察头，W-PLAN PH相差物镜，移动载物台，独有的X-LED³照明系统与ALC自动光源控制系统相结合，观察样品更方便。

B-383PH



明场和相差，三目显微镜，W-PLAN PH相差物镜，移动载物台，独有的X-LED³照明系统。

B-382PHi-ALC



自动光源控制



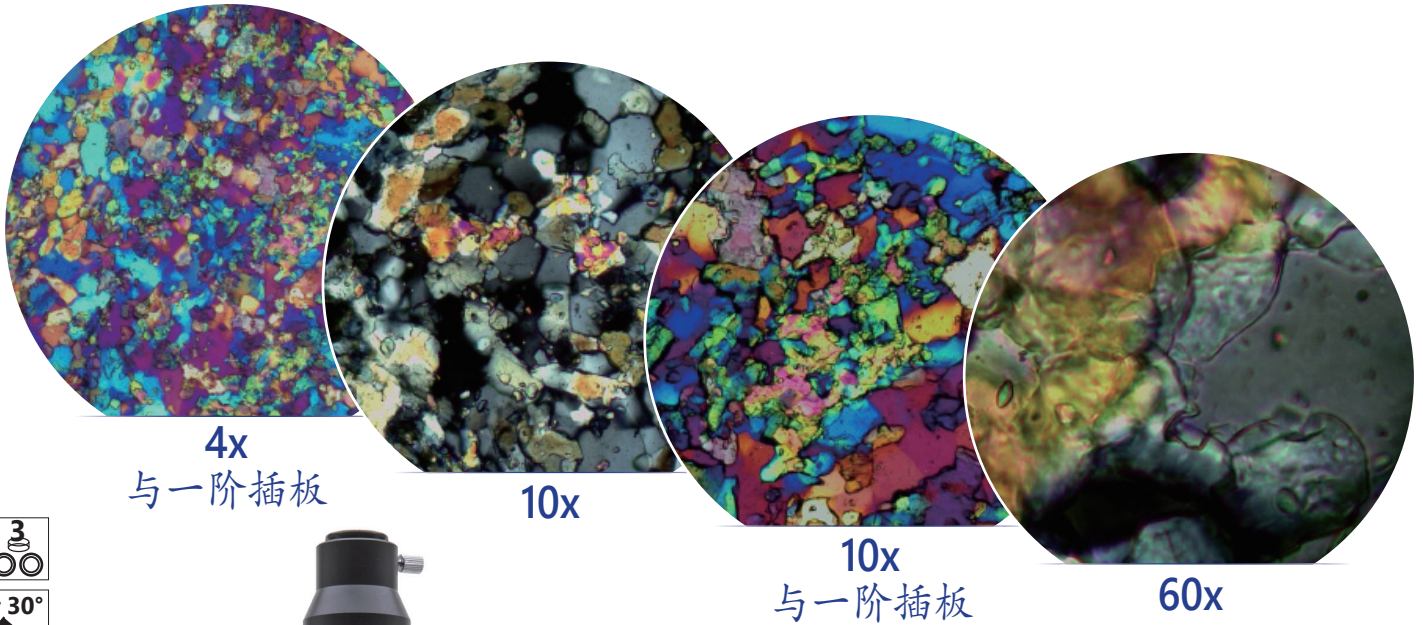
明场和相差，双目观察头，IOS W-PLAN PH，无限远光学校正相差物镜，移动载物台，独有的X-LED³照明系统与ALC自动光源控制系统相结合，观察样品更方便。

明场和相差，三目显微镜，IOS W-PLAN PH，无限远光学校正相差物镜，移动载物台，独有的X-LED³照明系统。



B-383POL - 偏光显微镜

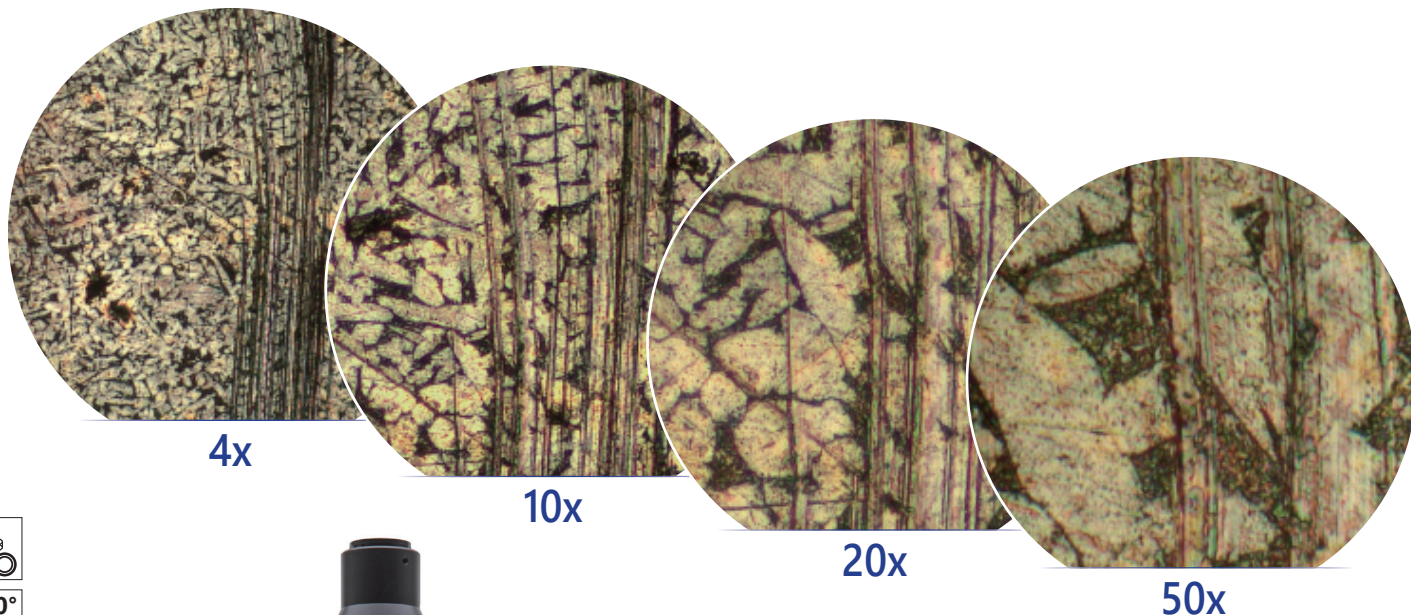
该生物显微镜可以用于明场和偏光观察。它使用了无限远光学校正，IOS N-PLAN POL无应变偏光物镜。它有一套完整的分析系统，包含起偏镜、检偏镜、勃式镜（可用于锥光观察）、补偿插板和高精度旋转载物台。它配有独家的X-LED³照明系统，提供明亮清晰的图像，以及相应的配件，可以在生物学和材料科学上进行精确的偏振分析。



部件	参数
偏光附件	0°-90° 旋转检偏镜。色板包括: 1°红 (λ), $\lambda/4$, 石英楔子
勃式镜	摆出式, 带对中和聚焦机制
载物台	直径160mm, 360°旋转, 带固定机制, 游标尺精确到0.1°
物镜转换器	四孔转换, 球轴承导轨。每只物镜均带对中系统
物镜	<ul style="list-style-type: none"> - IOS N-PLAN POL 物镜 4x/0.10, W.D. 16.8 mm - IOS N-PLAN POL 物镜 10x/0.25, W.D. 5.8 mm - IOS N-PLAN POL 物镜 40x/0.65, W.D. 0.43 mm - IOS N-PLAN POL 物镜 60x/0.80, W.D. 0.14 mm 所有物镜均做防霉处理
聚光镜	数值孔径1.25, 带可变光阑, 可聚焦、可对中 带旋转起偏镜片

B-383MET - 金相显微镜

该款生物显微镜配备无限远光学校正系统，IOS W-PLAN MET物镜及金相附件，将特有的X-LED³光源系统与透/反射光结合在一起。特殊设计的NCG（无盖玻片）金相物镜。在观察金相样品或不透明样品时，不再需要使用盖玻片覆盖就可以观察。



4x

10x

20x

50x



部件

参数

光源

入射和反射光
光源类型为X-LED³，带亮度调节

入射光滤光片

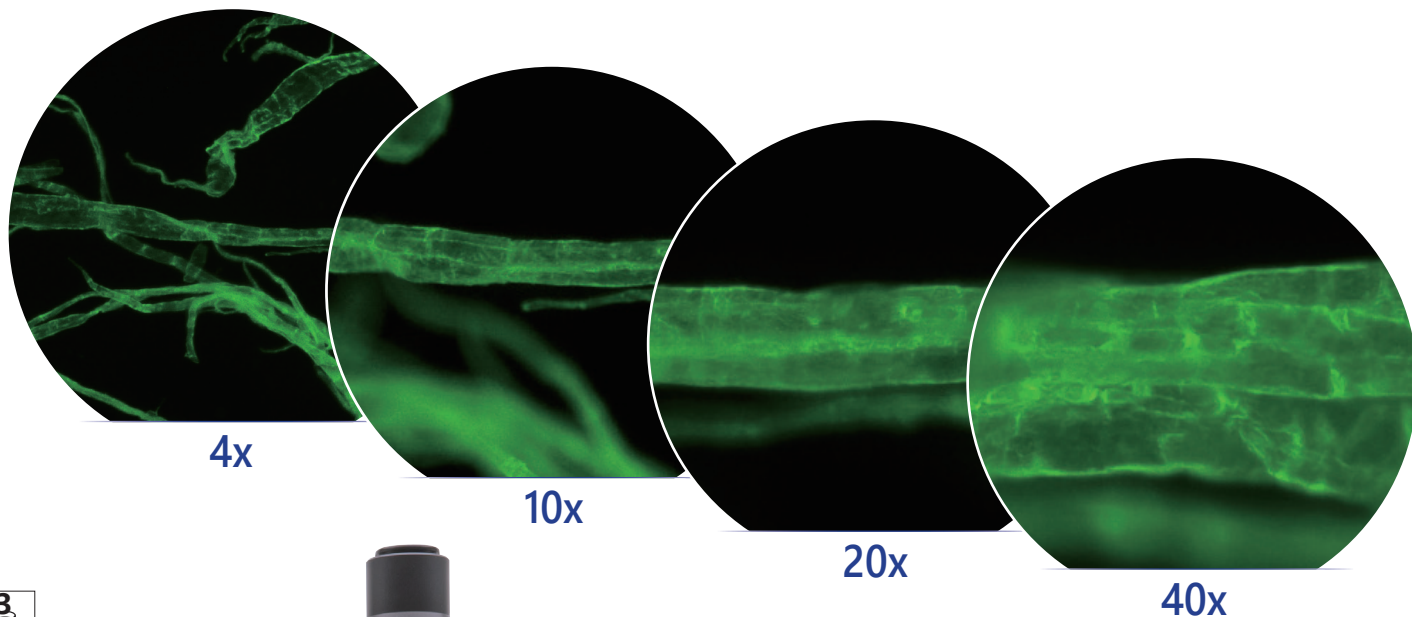
起偏镜和检偏镜

物镜

- IOS PLAN MET 物镜 4x/0.10, W.D. 17.3 mm
- IOS PLAN MET 物镜 10x/0.25, W.D. 10 mm
- IOS PLAN MET 物镜 20x/0.40, W.D. 5.8 mm
- IOS PLAN MET 物镜 50x/0.75, W.D. 0.32 mm
所有物镜均做防霉处理。

B-383LD1 - LED 荧光显微镜

用于明场和荧光观测的入门级实验室生物显微镜，无限远光学校正系统，IOS N-PLAN 平场消色差物镜和独家的X-LED³高质量照明系统，获取高质量的观察图像。



强大的LED荧光激发器与蓝色滤光器相结合，用于显示以下荧光色：吖啶黄、吖啶橙、金胺、DIO、DTAF、FITC、GFP、YFP等。

LED荧光使用更加方便，无需预热及冷却，光源寿命更长，免去更换光源的麻烦。LED光源寿命为5万小时，能耗更低。

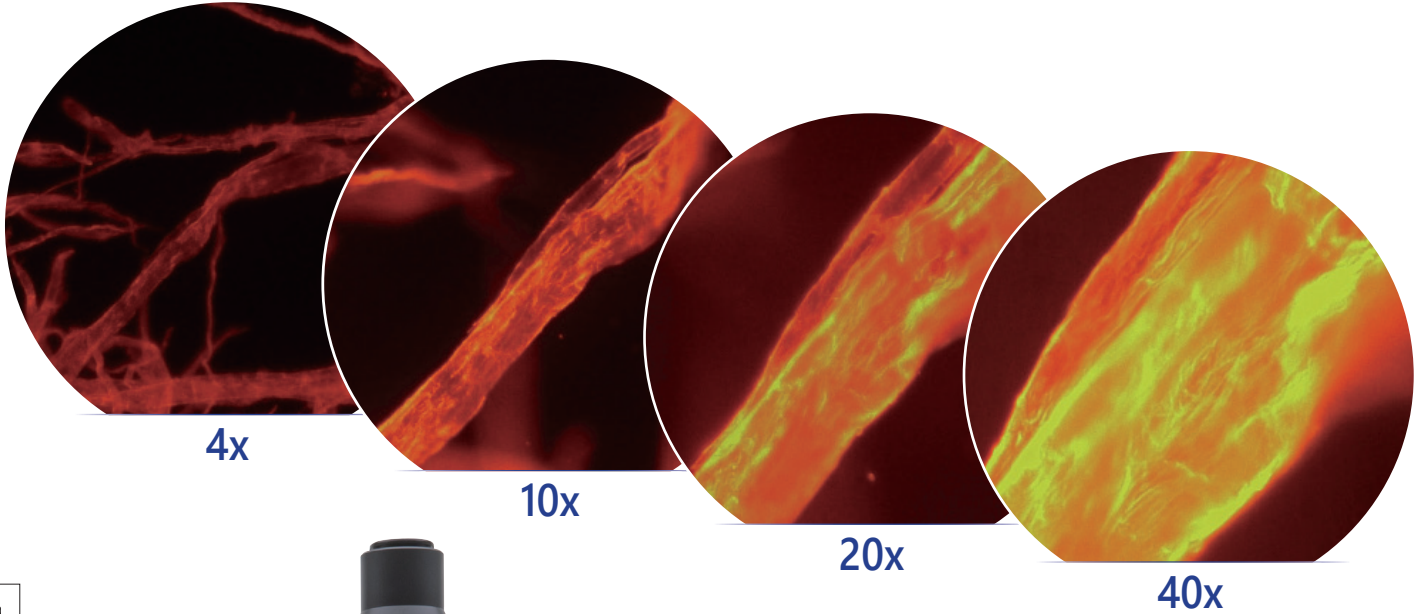
部件	参数
光源	透射光: 光源为X-LED ³ 系统，带亮度调节 荧光: 高效蓝色LED荧光，带亮度调节
观察模式	明场，蓝色荧光
物镜	- IOS N-PLAN 物镜 4x/0.10, W.D. 16.8 mm - IOS N-PLAN 物镜 10x/0.25, W.D. 5.8 mm - IOS N-PLAN 物镜 20x/0.40, W.D. 1.4 mm - IOS N-PLAN 物镜 40x/0.65, W.D. 0.43 mm - IOS N-PLAN 物镜 100x/1.25, W.D. 0.13 mm (浸油或水) 所有物镜均做防霉处理
滤光片组	单个滤光片组 (蓝色)

标准滤光片组

名称	激发滤光片 (nm)	分色镜切断 (nm)	发射光滤光片 (nm)
B (蓝)	460 - 490	505	515LP

B-383LD2 - LED 荧光显微镜

用于明场和荧光观测的入门级实验室生物显微镜，无限远光学校正系统，IOS N-PLAN平场消色差物镜和独家的X-LED³高质量照明系统，获取高质量的观察图像。



强大的LED荧光使用更加方便，无需预热及冷却，光源寿命更长，免去更换光源的麻烦。LED光源寿命为5万小时，能耗更低。蓝色和绿色的激发滤光器组合，允许显示多种荧光色，例如：金胺、FITC、GFP和YFP(蓝色滤光片组)、Texas红和TRITC(绿色滤光片组)。

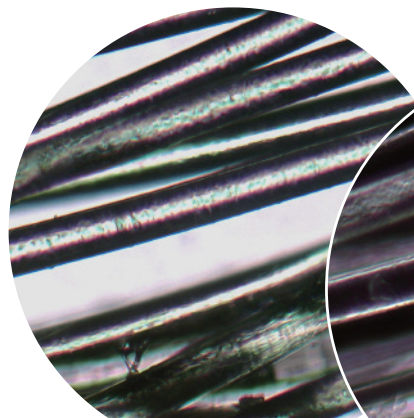
部件	参数
光源	透射光：光源为X-LED ³ 系统，带亮度调节 荧光：高效蓝色LED荧光，带亮度调节
观察模式	明场，蓝色/绿色荧光
物镜	- IOS N-PLAN 物镜 4x/0.10, W.D. 16.8 mm - IOS N-PLAN 物镜 10x/0.25, W.D. 5.8 mm - IOS N-PLAN 物镜 20x/0.40, W.D. 1.4 mm - IOS N-PLAN 物镜 40x/0.65, W.D. 0.43 mm - IOS N-PLAN 物镜 100x/1.25, W.D. 0.13 mm (浸油或水) 所有物镜均做防霉处理
滤光片组	2个荧光滤光片组(蓝色和绿色)

标准滤光片组

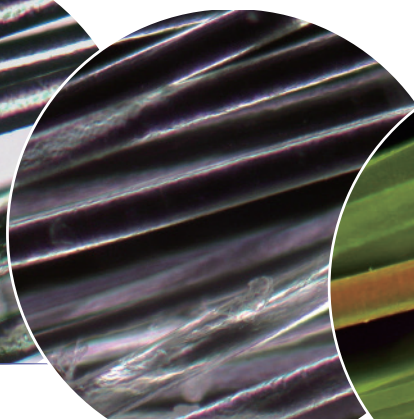
名称	激发滤光片 (nm)	分色镜切断 (nm)	发射光滤光片 (nm)
B (蓝)	460 - 490	505	515LP
G (绿)	510 - 550	570	590LP

B-383FL - 荧光显微镜

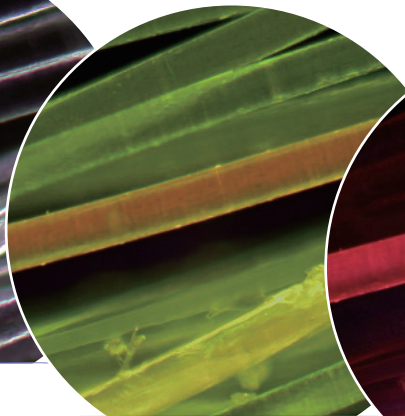
用于明场和荧光观测的实验室生物显微镜，无限远光学校正系统，IOS N-PLAN平场消色差物镜和独家的X-LED³高质量照明系统，获取高质量的观察图像。



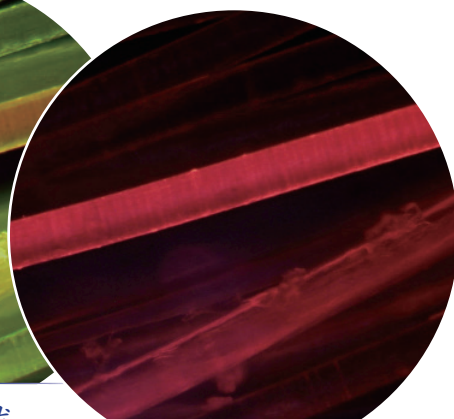
10x - 明场



10x - 暗场
使用 M-185



10x - 蓝色激发



10x - 绿色激发



HBO荧光照明适用范围更加灵活，标配的蓝色和绿色滤光片组用来观察金胺、FITC、GFP和YFP(蓝色滤光片组)、Texas红和TRITC(绿色滤光片组)。它可以和其它的滤光片组相结合使用，方便以后的升级。

部件	参数
----	----

光源	透射光: 光源为X-LED ³ 系统, 带亮度调节 荧光: HBO 100W 高压水银灯, 带亮度调节
----	---

观察模式	明场和荧光
------	-------

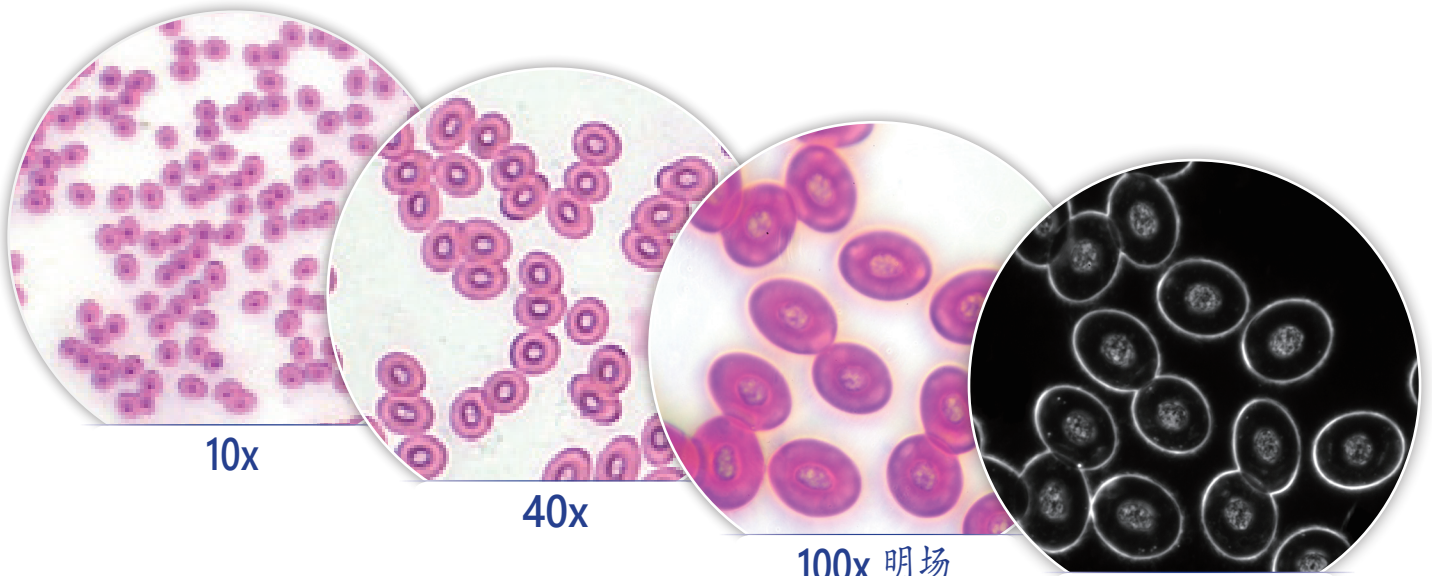
物镜	- IOS N-PLAN 物镜 4x/0.10, W.D. 16.8 mm - IOS N-PLAN 物镜 10x/0.25, W.D. 5.8 mm - IOS N-PLAN 物镜 20x/0.40, W.D. 1.4 mm - IOS N-PLAN 物镜 40x/0.65, W.D. 0.43 mm - IOS N-PLAN 物镜 100x/1.25, W.D. 0.13 mm (浸油或水) 所有物镜均做防霉处理
----	---

滤光片组	2个荧光滤光片组 (蓝色和绿色)
------	------------------

名称	标准滤光片组		
	激发滤光片 (nm)	分色镜切断 (nm)	发射光滤光片 (nm)
B (蓝)	460 - 490	505	515LP
G (绿)	510 - 550	570	590LP

B-383DK - 暗场显微镜

用于明场和暗场观测的实验室生物显微镜，无限远光学校正系统，N-PLAN平场消色差物镜（以及W-PLAN 100x虹膜物镜）和独家的X-LED³高质量照明系统，获取高质量的观察图像。



10x

40x

100x 明场

100x 暗场



特殊的聚光镜集成了X-LED³照明系统，暗场观察时不再需要其它的照明，呈现高质量、高清晰的图像。我们的集成式暗场系统与传统的聚光镜相结合，提供了与150W的外部光源相同的照明效果。

部件	参数
----	----

物镜	<ul style="list-style-type: none"> - N-PLAN 物镜 4x/0.10, W.D. 15.2 mm - N-PLAN 物镜 10x/0.25, W.D. 5.5 mm - N-PLAN 物镜 40x/0.65, W.D. 0.45 mm - W-PLAN 物镜 100x/0.36-1.25, W.D. 0.1 mm(油虹膜) 所有物镜均做防霉处理
----	---

观察模式	明场，暗场
------	-------

聚光镜	阿贝聚光镜，滑入式，数值孔径1.25，带对中系统 暗场聚光镜，数值孔径1.36，带内置X-LED ³ 系统
-----	---

B-380 系列 - 光学特性

B-382PL-ALC, B-383PL 和 B-383DK 光学性能

目镜			10x		15x		20x	
视场数 (mm)			20		16		10	
物镜	N.A.	W.D (mm)	总放大倍数	视场 (mm)	总放大倍数	视场 (mm)	总放大倍数	视场 (mm)
4x (N-PLAN 160 mm)	0.1	15.2	40x	5	60x	4	80x	2.5
10x (N-PLAN 160 mm)	0.25	5.5	100x	2	150x	1.6	200x	1
20x (N-PLAN 160 mm)	0.4	5	200x	1	300x	0.8	400x	0.5
40x (N-PLAN 160 mm)	0.65	0.45	400x	0.5	300x	0.4	800x	0.25
60x (N-PLAN 160 mm)	0.8	0.13	600x	0.33	900x	0.26	1200x	0.16
100x (N-PLAN 160 mm)	1.25 (浸油)	0.13	1000x	0.2	1500x	0.16	2000x	0.1
100x (W-PLAN 160 mm)	1.25 (油缸膜)	0.10	1000x	0.2	1500x	0.16	2000x	0.1

B-382PLi-ALC, B-383PLi, B-383LD1, B-383LD2, B-383FL 和 B-383POL 光学性能

目镜			10x		15x		20x	
视场数 (mm)			20		16		10	
物镜	N.A.	W.D (mm)	总放大倍数	视场 (mm)	总放大倍数	视场 (mm)	总放大倍数	视场 (mm)
4x (IOS N-PLAN)	0.1	16.8	40x	5	60x	4	80x	2.5
10x (IOS N-PLAN)	0.25	5.8	100x	2	150x	1.6	200x	1
20x (IOS N-PLAN)	0.4	1.4	200x	1	300x	0.8	400x	0.5
40x (IOS N-PLAN)	0.65	0.43	400x	0.5	300x	0.4	800x	0.25
60x (IOS N-PLAN)	0.8	0.14	600x	0.33	900x	0.26	1200x	0.16
100x (IOS N-PLAN)	1.25 (浸油)	0.13	1000x	0.2	1500x	0.16	2000x	0.1

B-383PH 和 B-382PH-ALC 光学性能

目镜			10x		15x		20x	
视场数 (mm)			20		16		10	
物镜	N.A.	W.D (mm)	总放大倍数	视场 (mm)	总放大倍数	视场 (mm)	总放大倍数	视场 (mm)
10x (W-PLAN PH 160 mm)	0.25	12.2	100x	2	150x	1.6	200x	1
20x (W-PLAN PH 160 mm)	0.40	5.00	200x	1	300x	0.8	400x	0.5
40x (W-PLAN PH 160 mm)	0.65	0.37	400x	0.5	600x	0.4	800x	0.25
100x (W-PLAN PH 160 mm)	1.25 (浸油)	0.13	1000x	0.2	1500x	0.16	2000x	0.1

B-383PHi 和 B-382PHi-ALC 光学性能

目镜			10x		15x		20x	
视场数 (mm)			20		16		10	
物镜	N.A.	W.D (mm)	总放大倍数	视场 (mm)	总放大倍数	视场 (mm)	总放大倍数	视场 (mm)
10x (IOS W-PLAN PH)	0.25	10	100x	2	150x	1.6	200x	1
20x (IOS W-PLAN PH)	0.4	5.1	200x	1	300x	0.8	400x	0.5
40x (IOS W-PLAN PH)	0.65	0.54	400x	0.5	300x	0.4	800x	0.25
100x (IOS W-PLAN PH)	1.25 (浸油)	0.13	1000x	0.2	1500x	0.16	2000x	0.1

B-383MET 光学性能

目镜			10x		15x		20x	
视场数 (mm)			20		16		10	
物镜	N.A.	W.D (mm)	总放大倍数	视场 (mm)	总放大倍数	视场 (mm)	总放大倍数	视场 (mm)
4x (IOS W-PLAN MET)	0.10 (无盖玻片)	17.3	40x	5	60x	4	40x	2.5
10x (IOS W-PLAN MET)	0.25 (无盖玻片)	10	100x	2	150x	1.6	200x	1
20x (IOS W-PLAN MET)	0.40 (无盖玻片)	5.8	200x	1	300x	0.8	400x	0.5
50x (IOS W-PLAN MET)	0.75 (无盖玻片)	0.32	500x	0.4	750x	0.32	1000x	0.2

B-380 系列 - 对比表

型号	观察头	目镜	物镜	物镜转换器	载物台	聚焦	聚光镜	光源
B-382PL-ALC	双目 30°倾斜	宽视野平场 10X/20 mm	N-PLAN 4x, 10x, 40x, 100x (浸油 或水)	五孔调节, 逆向	双层机械载物台, 尺 寸, 160x140mm, 移动范 围 78x54mm	同轴粗微调机制, 带调焦上限装置	阿贝聚光镜, 数值 孔径1.25, 光阑可 调, 带聚焦和对 中系统	3.6 W, X-LED ³ , 带自动光源控制 系统
B-383PL	三目, 30°倾斜, 360°旋转	宽视野平场 10X/20 mm	N-PLAN 4x, 10x, 40x, 100x (浸油 或水)	五孔调节, 逆向	双层机械载物台, 尺 寸, 160x140mm, 移动范 围 78x54mm	同轴粗微调机制, 带调焦上限装置	阿贝聚光镜, 数值 孔径1.25, 光阑可 调, 带聚焦和对 中系统	3.6 W, X-LED ³ , 手动调节光亮度
B-382PLi-ALC	双目 30°倾斜	宽视野平场 10X/20 mm	IOS N-PLAN 4x, 10x, 40x, 100x (浸油 或水)	五孔调节, 逆向	双层机械载物台, 尺寸 188x150mm, 移动范围 78x54mm, X方向带式 传动	同轴粗微调机制, 带调焦上限装置	阿贝聚光镜, 数值 孔径1.25, 光阑可 调, 带聚焦和对 中系统	3.6 W, X-LED ³ , 带自动光源控制 系统
B-383PLi	三目, 30°倾斜, 360°旋转	宽视野平场 10X/20 mm	IOS N-PLAN 4x, 10x, 40x, 100x (浸油 或水)	五孔调节, 逆向	双层机械载物台, 尺寸 188x150mm, 移动范围 78x54mm, X方向带式 传动	同轴粗微调机制, 带调焦上限装置	阿贝聚光镜, 数值 孔径1.25, 光阑可 调, 带聚焦和对 中系统	3.6 W, X-LED ³ , 手动调节光亮度
B-382PH-ALC	双目 30°倾斜	宽视野平场 10X/20 mm	W-PLAN 4x, 10xPh, 40xPh, 100xPh (浸油)	五孔调节, 逆向	双层机械载物台, 尺 寸, 160x140mm, 移动范 围 78x54mm	同轴粗微调机制, 带调焦上限装置	相差环(10x/20x, 40x, 100x) 和暗场(敢)、明场	3.6 W, X-LED ³ , 带自动光源控制 系统
B-383PH	三目, 30°倾斜, 360°旋转	宽视野平场 10X/20 mm	W-PLAN 4x, 10xPh, 40xPh, 100xPh (浸油)	五孔调节, 逆向	双层机械载物台, 尺 寸, 160x140mm, 移动范 围 78x54mm	同轴粗微调机制, 带调焦上限装置	相差环(10x/20x, 40x, 100x) 和暗场(敢)、明场	3.6 W, X-LED ³ , 手动调节光亮度
B-382PHi-ALC	双目 30°倾斜	宽视野平场 10X/20 mm	IOS W-PLAN 10xPh, 20xPh, 40xPh, 100xPh (浸油)	五孔调节, 逆向	双层机械载物台, 尺寸 188x150mm, 移动范围 78x54mm, X方向带式 传动	同轴粗微调机制, 带调焦上限装置	相差环(10x/20x, 40x, 100x) 和暗场(敢)、明场	3.6 W, X-LED ³ , 带自动光源控制 系统
B-383PHi	三目, 30°倾斜, 360°旋转	宽视野平场 10X/20 mm	IOS W-PLAN 10xPh, 20xPh, 40xPh, 100xPh (浸油)	五孔调节, 逆向	双层机械载物台, 尺寸 188x150mm, 移动范围 78x54mm, X方向带式 传动	同轴粗微调机制, 带调焦上限装置	相差环(10x/20x, 40x, 100x) 和暗场(敢)、明场	3.6 W, X-LED ³ , 手动调节光亮度
B-383POL	三目, 30°倾斜, 360°旋转	宽视野平场 10X/20 mm	IOS N-PLAN POL 4x, 10x, 40x, 60x.	四孔调节, 逆向	直径160mm, 360°旋 转, 带锁紧旋钮, 精确 到0.1°.	同轴粗微调机制, 带调焦上限装置	阿贝聚光镜, 数值 孔径1.25, 光阑可 调, 带聚焦和对中 系统, 旋转起偏镜	3.6 W, X-LED ³ , 手动调节光亮度
B-383MET	三目, 30°倾斜, 360°旋转	宽视野平场 10X/20 mm	IOS W-PLAN MET 4x, 10x, 20x, 50x.	五孔调节, 逆向	双层机械载物台, 尺寸 188x150mm, 移动范围 78x54mm, X方向带式 传动	同轴粗微调机制, 带调焦上限装置	阿贝聚光镜, 数值 孔径1.25, 光阑可 调, 带聚焦和对 中系统	入射和透射: 3.6 W, X-LED ³ , 手动 调节光亮度
B-383LD1	三目, 30°倾斜, 360°旋转	宽视野平场 10X/20 mm	IOS N-PLAN 4x, 10x, 20x, 40x, 100x (浸 油或水)	五孔调节, 逆向	双层机械载物台, 尺寸 188x150mm, 移动范围 78x54mm, X方向带式 传动	同轴粗微调机制, 带调焦上限装置	阿贝聚光镜, 数值 孔径1.25, 光阑可 调, 带聚焦和对 中系统	透射光: 3.6 W, X-LED ³ 荧光: 高能级蓝 色LED
B-383LD2	三目, 30°倾斜, 360°旋转	宽视野平场 10X/20 mm	IOS N-PLAN 4x, 10x, 20x, 40x, 100x (浸 油或水)	五孔调节, 逆向	双层机械载物台, 尺寸 188x150mm, 移动范围 78x54mm, X方向带式 传动	同轴粗微调机制, 带调焦上限装置	阿贝聚光镜, 数值 孔径1.25, 光阑可 调, 带聚焦和对 中系统	透射光: 3.6 W, X-LED ³ 荧光: 高能级白 色LED
B-383FL	三目, 30°倾斜, 360°旋转	宽视野平场 10X/20 mm	IOS N-PLAN 4x, 10x, 20x, 40x, 100x (浸 油或水)	五孔调节, 逆向	双层机械载物台, 尺寸 188x150mm, 移动范围 78x54mm, X方向带式 传动	同轴粗微调机制, 带调焦上限装置	阿贝聚光镜, 数值 孔径1.25, 光阑可 调, 带聚焦和对 中系统	透射光: 3.6 W, X-LED ³ 荧光: HBO 100W 高压水银灯
B-383DK	三目, 30°倾斜, 360°旋转	宽视野平场 10X/20 mm	N-PLAN 4x, 10x, 40x PLAN 100x (浸 油, 带孔径 光阑调节)	五孔调节, 逆向	双层机械载物台, 尺 寸, 160x140mm, 移动范 围 78x54mm	同轴粗微调机制, 带调焦上限装置	阿贝聚光镜, 数值孔 径1.25, 光阑可调, 带 聚焦和对中系统 暗场聚光镜, 数值 孔径1.36, 带内置 X-LED ³ 系统	3.6 W, X-LED ³ , 手动调节光亮度

B-380 系列 - 配件

B-380 配件

- M-160 宽视野目镜 WF10x/20mm
- M-161 宽视野目镜 EW15x/16mm
- M-162 宽视野目镜 WF20x/10mm
- M-163 测微目镜 WF10x/20mm, 10mm/100um
- M-008.1 带指针目镜 WF10x/20mm
- M-164 N-PLAN 物镜 4x/0.10 (仅适用于: B-382PL-ALC, B-383PL, B-383DK)
- M-165 N-PLAN 物镜 10x/0.25 (仅适用于: B-382PL-ALC, B-383PL, B-383DK)
- M-166 N-PLAN 物镜 20x/0.40 (仅适用于: B-382PL-ALC, B-383PL, B-383DK)
- M-167 N-PLAN 物镜 40x/0.65 (仅适用于: B-382PL-ALC, B-383PL, B-383DK)
- M-168 N-PLAN 物镜 60x/0.80 (仅适用于: B-382PL-ALC, B-383PL, B-383DK)
- M-169 N-PLAN 物镜 100x/1.25 (Oil) (仅适用于: B-382PL-ALC, B-383PL)
- M-144 IOS N-PLAN 物镜 4x/0.10 (仅适用于: B-382PLi-ALC, B-383PLi, B-383LD1, B-383LD2, B-383FL)
- M-145 IOS N-PLAN 物镜 10x/0.25 (仅适用于: B-382PLi-ALC, B-383PLi, B-383LD1, B-383LD2, B-383FL)
- M-146 IOS N-PLAN 物镜 20x/0.40 (仅适用于: B-382PLi-ALC, B-383PLi, B-383LD1, B-383LD2, B-383FL)
- M-147 IOS N-PLAN 物镜 40x/0.65 (仅适用于: B-382PLi-ALC, B-383PLi, B-383LD1, B-383LD2, B-383FL)
- M-149 IOS N-PLAN 物镜 60x/0.80 (仅适用于: B-382PLi-ALC, B-383PLi, B-383LD1, B-383LD2, B-383FL)
- M-148 IOS N-PLAN 物镜 100x/1.25 (Oil) (仅适用于: B-382PLi-ALC, B-383PLi, B-383LD1, B-383LD2, B-383FL)
- M-059 W-PLAN 物镜 100x/1.25OI (油虹膜) (仅适用于: B-383DK)
- M-170 W-PLAN PH 物镜 10x/0.25 (仅适用于: B-383PH, B-382PH-ALC)
- M-171 W-PLAN PH 物镜 20x/0.40 (仅适用于: B-383PH, B-382PH-ALC)
- M-172 W-PLAN PH 物镜 40x/0.65 (仅适用于: B-383PH, B-382PH-ALC)
- M-182 W-PLAN PH 物镜 100x/1.25 (Oil) (仅适用于: B-383PH, B-382PH-ALC)
- M-1120.N IOS W-PLAN PH 物镜 10x/0.25 (仅适用于: B-383PHi, B-382PHi-ALC)
- M-1121.N IOS W-PLAN PH 物镜 20x/0.40 (仅适用于: B-383PHi, B-382PHi-ALC)
- M-1122.N IOS W-PLAN PH 物镜 40x/0.65 (仅适用于: B-383PHi, B-382PHi-ALC)
- M-1123.N IOS W-PLAN PH 物镜 100x/1.25 (Oil) (仅适用于: B-383PHi, B-382PHi-ALC)
- M-144P IOS N-PLAN POL 物镜 4x/0.10 (仅适用于: B-383POL)
- M-145P IOS N-PLAN POL 物镜 10x/0.25 (仅适用于: B-383POL)
- M-146P IOS N-PLAN POL 物镜 20x/0.40 (仅适用于: B-383POL)
- M-147P IOS N-PLAN POL 物镜 40x/0.65 (仅适用于: B-383POL)
- M-149P IOS N-PLAN POL 物镜 60x/0.80 (仅适用于: B-383POL)
- M-148P IOS N-PLAN POL 物镜 100x/1.25 (Oil) (仅适用于: B-383POL)
- M-335 IOS W-PLAN MET 物镜 50x/0.75 (仅适用于: B-383LD1, B-383LD2, B-383FL, B-383MET)
- M-337 IOS W-PLAN MET 物镜 4x/0.10 (仅适用于: B-383MET)
- M-338 IOS W-PLAN MET 物镜 10x/0.25 (仅适用于: B-383MET)
- M-339 IOS W-PLAN MET 物镜 20x/0.40 (仅适用于: B-383MET)
- M-179 相差套件 - W-PLAN PH 物镜 10x, 40x, 100x - 相差聚光镜 (仅适用于: B-383PL, B-382PL-ALC, B-383DK)
- M-181 相差套件 - IOS W-PLAN PH 物镜 10x, 20x, 40x, 100x - 相差聚光镜 (仅适用于: B-382PLi-ALC, B-383PLi, B-383LD1, B-383LD2, B-383FL, B-383MET)
- M-151 HBO100W 高压水银汞灯 (仅适用于: B-383FL)
- M-635 加热载物台, 带数字温度控制器 (仅在新购买时选择, 适用于B-380系列带IOS)
- M-174.1 偏光附件, 起偏镜 (适用于B-380系列)
- M-175 偏光用旋转载物台
- M-185 干物镜暗场聚光镜
- M-156 用于柯勒照明的视场光阑 (适用于除B-383POL外的型号)
- M-975.1 蓝色滤光环, 直径45mm
- M-977.1 绿色滤光环, 直径45mm
- M-979.1 黄色滤光环, 直径45mm
- M-989.1 磨砂玻璃环, 直径45mm
- M-114 C-Mount 连接器, 适用1/2"传感器
- M-115 C-Mount 连接器, 适用1/3"传感器
- M-116 C-Mount 连接器, 适用2/3"传感器
- M-173 用于APS - C和全画幅照相机的适配器
- M-005 测微尺, 2X刻度, 1mm/10DIV, 10mm/100DIV
- DC-003 防尘罩, 尺寸600 (长) x 550 (高) mm
- 15008 OPTIKA 浸油 10ml
- 15104 清洁套装
- VP-380 3Q认证

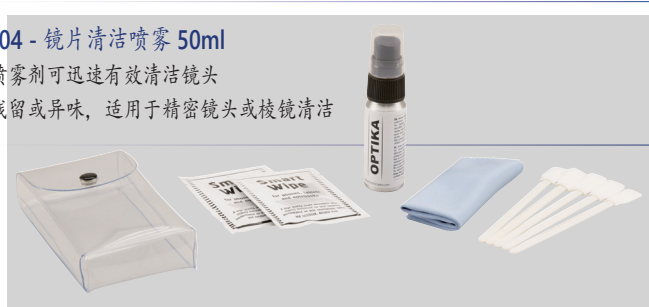
M-069 - 太阳能电池组

包括: 锂电池, 充电器, 多晶硅。电池容量: 2600 mAh, 输出电压: 5.5Vd
尺寸: 120x73x10 mm。持续时间: 最高电流强度6小时
充电方式: 太阳能板 (12小时), 充电器 (5小时)



15104 - 镜片清洁喷雾 50ml

此喷雾剂可迅速有效清洁镜头
无残留或异味, 适用于精密镜头或棱镜清洁



如何将摄像头连接到显微镜上。
请参考影像运用产品目录的适配器参考列表。

总部地址

OPTIKA® S.r.l.

Via Rigla, 30 - 24010 Ponteranica (BG) - ITALIA - Tel.: +39 035.571.392 - Fax: +39 035.571.435 - info@optikamicroscopes.com

Optika 分支机构

OPTIKA® Spain

OPTIKA® China TEL:4000240008 13911700667

OPTIKA® India

OPTIKA® USA

OPTIKA® Hungary