



原创  
水下测厚仪

岸上显示器

选择 A

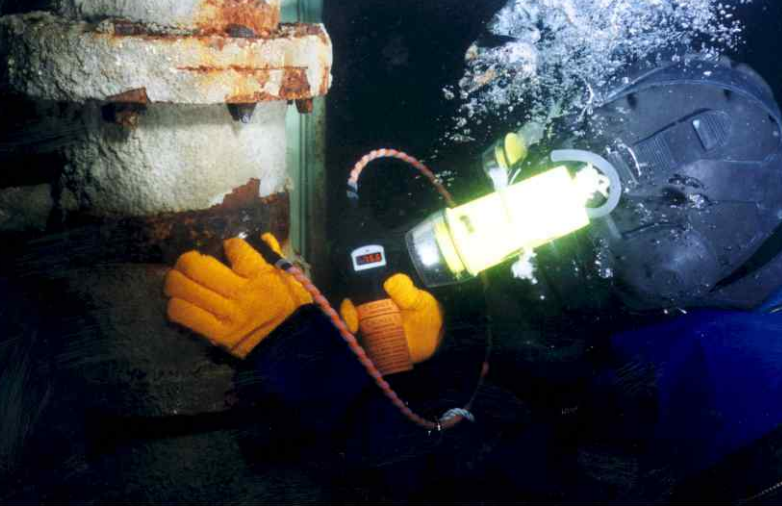
选择 B



# 信固 水下型

## 潜水员用多重超声波数字式测厚仪

测定金属厚度来判定损耗或腐蚀状况---  
准确、快速、无需去除涂层

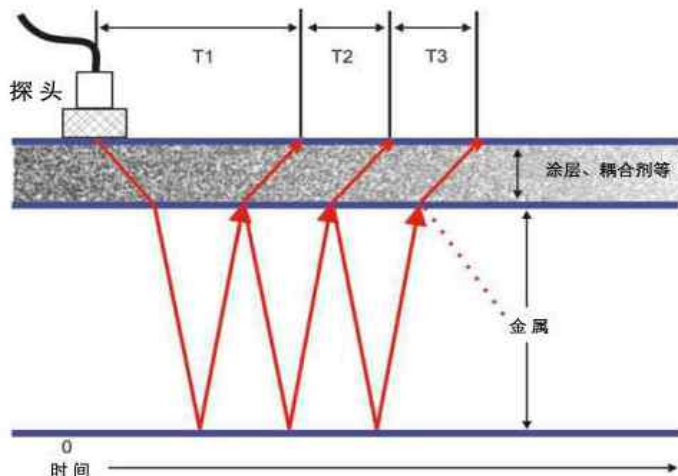


## 主要特点

- RINA 认证 (证书号 No. 2009DGPO787)
- 探头自动识别功能 (APR)
- “厚涂层”模式，可测涂层厚度最高达20mm
- 用方便的按钮就可以轻松校准
- 坚固、耐用、防震构造
- 稳定校准—线性准确，无需调零
- 明亮的LED显示屏，可在视线受限的环境下使用
- 可承受最深达300米的压力
- 双层O形环来保护高负荷型探头
- 测量自校验功能，保证度数准确
- 回波强度显示器，以帮助测量
- 所有的探头都用膜片来保护，以防磨损
- 多种探头选择
- 两个可充电的电池组，带充电器
- 固定探头选项，可实现单手使用

## 信固多重波的优势

- 测量表面被腐蚀和带涂层的金属厚度
- 所有测量都经过3重回波纠错，结果可靠、可重复
- 被所有主要船级社所接受
- 大大减少检查时间和成本
- 回波强度显示器，以帮助测量



使用多次回波的方法，读数是通过对任意三次连续回波之间的时间差取得的。T1(包含涂层厚度)的时间被忽略，而T2和T3就等于声波两次穿透金属的时间。通过观察三次回波，就可以确定测量数据是正确的(当T2等于T3时)。

## 包装清单

主机，2.25MHz×13毫米直径探头，锥形头螺丝钻，锁环匙，两个可充电电池和电池充电器，备用膜片和密封环，测试钢块，跨接线，用户手册和提箱。



RINA

型式认可





## 应用范围

维护并安全测量以下物体的金属厚度:

- 船体
- 建设中的水下建筑
- 锚链
- 海下管道
- 海下建筑、海下导管架
- 储物船，浮式生产储存卸货装置
- 码头、桥墩、底桩和管道
- ...以及其他等等

## 岸上显示器选项

岸上显示器是用来供使用者在岸上观察读数的。脐带式电线的长度可以根据客户的需要决定，最长可达1000米。

有三种选项:

### 选项A

手持式岸上显示器，大的液晶显示屏，IP65防水防尘密封。

### 选项B

安装在电脑上，基于Windows系统的数据录入和远程显示软件商。电线直接插在电脑的VGA接口上。

### 选项C=选项A + B



所有的水下型仪器都可以用A/B/C三种岸上显示方式。如果您已经配备了A或B，您也可以升级到选项C。

## 技术规格

测量材料： 声速介于2000 m/s 到 7000 m/s之间的材料  
—事实上涵盖了所有常用的工程材料

钢体厚度范围： 3 mm - 250 mm，用2.25 MHz的探头  
2 mm - 150 mm，用3.5 MHz的探头  
1 mm - 50 mm，用5 MHz的探头

精确度： 0.1 mm，需要根据信固公司的校准步骤进行校准

分辨率： 0.1 mm或者0.05 mm ( 可选 )

探头： 单晶软面压缩  
6 mm - 5MHz  
13 mm - 2.25, 3.5或5 MHz  
19 mm - 2.25 MHz  
(频率越低的探头在严重腐蚀/厚涂层的金属内穿透性就越强)

电源： NiMH可充电电池组

电池寿命： 30 小时(不间断操作)

显示屏： 超大明亮的液晶屏

尺寸： 235 mm x 75 mm

重量： 950 g - 带远程探头  
860 g - 带固定头探头

操作温度： -10°C to +50°C

环境保护： IPX8，可在300米环境下连续放置

遵从： CE, 英国标准 BS EN 15317:2013,  
(超声波测厚仪的特性及鉴定规范)

环境： 遵从RoHS和WEEE 条例

保修期： 主机3年，探头6个月

随着产品的改进，规格可能会有变更。

## 信固测厚仪



本质安全型



解放双手



数据录入型



通用型



高负荷型



腕式潜水型  
(水下带A扫描)



迷你ROV附着型



ROV 附着型