



# TESCOM 26-1100 工业减压阀

入口高压,出口高压,中高流量

## 优点

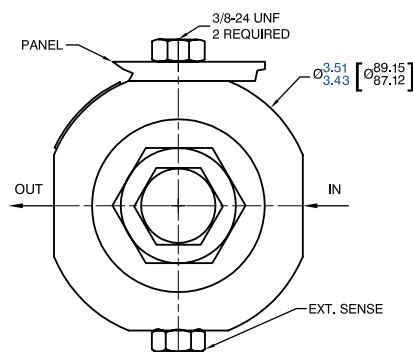
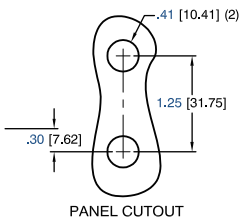
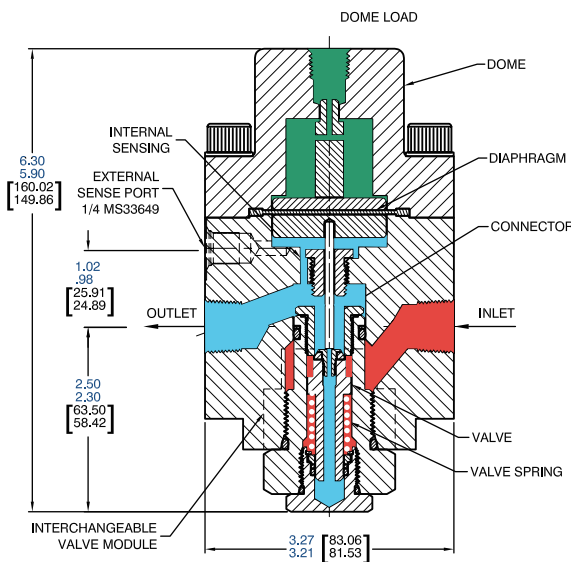
- 恒定出口压力与可变入口压力
- 平衡阀座,长寿命
- 多种流量范围
- 低压降,低锁死
- 快速响应
- 安装在任何位置
- 两种口径

## 应用

- 气压测试控制台
- R&D实验室

## 参数

- 最大入口压力:  
不锈钢阀体 1/4": 10000 PSI  
不锈钢阀体 3/8": 6000 PSI  
铝合金: 6000 PSI  
黄铜: 6000 PSI
- 出口压力: 最大与入口压力相同
- 设计实验压力: 150%
- 泄漏: 气密
- 操作温度: -40~74°C
- 流量系数:  
1/4": Cv=0.46  
3/8": Cv=1.30
- 材质  
阀体: 303不锈钢,316不锈钢,黄铜,铝合金  
膜片: Buna-N  
O型圈: Buna-N  
后背O型圈: PTFE  
阀座: CTFE  
扣环: 15-7不锈钢  
阀盖: 17-4不锈钢  
其余部件: 300不锈钢
- 清洁: CGA 4.1 and ASTM G93
- 重量:  
不锈钢:24.5kg  
铝合金:1.8kg





选型表

系列	阀体材质	负载方式	出入口连接类型	气室负载连接方式	出入口尺寸	阀芯口径
26-11	1- 黄铜	1- 外部负载	1- SAE	1/4" MS33649	6- 3/8"	1- 1/4"
	2- 303不锈钢		2- NPT	1/4" NPT		
	3- 铝合金 2040-T351		3- MS33649	1/4" MS33649	8- 1/2"	2- 3/8"
	6- 316不锈钢					

