

Kleinwächter-科纳沃茨特

静电测试仪系列

静电场测试仪-Electrostatic Field Meter



◇ EFM022 单表

- 非接触式测试物体表面静电电压
- 测试距离可调（默认 2CM 距离标杆）
- 0~200KV 量程
- +/-5%测试精度
- 1V 读数分辨率
- 导静电机身
- 标准配置：测试表+接地线+皮袋



◇ EFM-022-CPS 套件

- 由测试表，高压产生器，电极板组成
- 单表用于测试物体表面静电电压
- 配合电极板和高压产生器测试离子风机散电时间和离子平衡度
- 电极板电容 20pF，尺寸 75mm x 150mm
- 散电时间测试：起始电压+/-1000V，结束电压+/-100V
- 散电时间量程：0~99.9 秒
- 标准配置：测试表+高压产生器+电极板+连接线+接地线+导电基座+电池充电器+导静电塑料手提箱



◇ EFM-022-VMS 套件

- 由测试表，转换探头，握柄电极，测试线组成
- 单表用于测试物体表面静电电压
- 配合转换探头和握柄电极测试人体行走产生的静电电压
- 输入阻抗 $>10^{16}\Omega$
- 输入电容 $<1\text{pF}$
- 标准配置：测试表+转换探头+握柄电极+测试线+接地线+导电基座+电池充电器+导静电塑料手提箱



◇ EFM-022-AKC 套件

- 由测试表，测试离子风机配件，测试人体行走静电电压配件组成
- 单表用于测试物体表面静电电压
- 装上配件测试离子风机的散电时间和离子平衡度
- 装上配件测试人体行走产生的静电电压
- 标准配置：测试表+高压产生器+电极板+转换探头+握柄电极+测试线+接地线+导电基座+电池充电器+铝质手提箱
- 备注 EFM-022-AKC 套件具有以上所有型号的功能

专业人体行走静电测试仪-Body Voltage Monitor



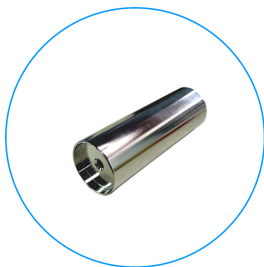
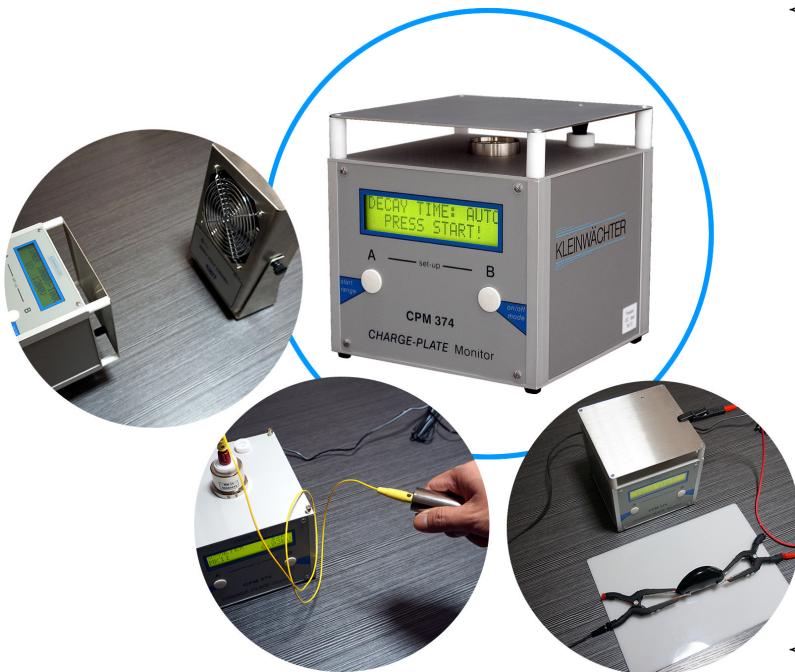
握柄电极



3米测试线

- ◇ 产品特性
 - 连接电脑使用
 - 测试人体行走所产生的静电电压
 - 配套软件控制
 - 0~2500V 量程
 - 测试精度+/-5%
 - 取样率: 0.2s~1s 可调
 - 电压读数分辨率 0.1V
 - 输入阻抗 $>10^{16}\Omega$
 - 输入电容 $<5\text{pF}$
- ◇ 订购货号: **EFM-155-MK11**
- ◇ 标准配置: 圆柱探测器+MK11 转换头+三脚架+USB 数据线+接地线+配套软件+手提箱
- ◇ 选项配置
 - 握柄电极
 - 测试线: 3米长

充电板监测仪-Charged Plate Monitor



握柄电极



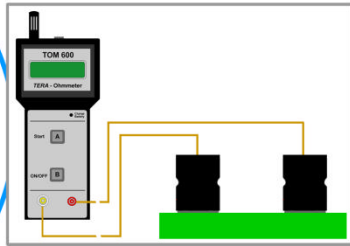
钳形电极

- ◇ 产品特性
 - 测试静电消除器的散电时间和离子平衡度
 - 测试人体行走所产生的静电电压
 - 测试材料静电消散性能
 - 自动模式和手动模式
 - 电极板尺寸 150mm x 150mm
 - 系统电容 20pF
 - 散电时间测试: 起始电压 500~1000V, 结束电压 0~500V
 - 时间量程 0~99.9s
 - 离子平衡度测试时间 0~10mins
 - 测试精度+/-2.5%
 - 仪器内存可保存数据
 - 连接电脑可远端操作
- ◇ 订购货号: **CPM374**
- ◇ 标准配置: 测试仪+MK11 探头+连接线+接地线+支撑杆+数据线+软件+电源适配器+手提箱
- ◇ 选项配置
 - 握柄电极: 测试人体行走静电电压
 - 钳形电极: 测试材料散电时间

重锤式电阻测试仪-Tera Ohm Meter



2 个单面重锤
测试点到点电阻

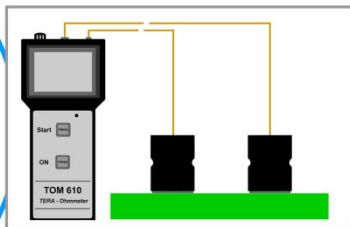


◇ TOM-600 套件

- 10V, 100V 测试电压
- $2 \times 10^4 \Omega \sim 2 \times 10^{12} \Omega$ 量程
- 测试精度 $\pm 10\% \pm 2$ 字
- 显示分辨率: 小数点后 1 位
- 同时测试温度和湿度
- 仪器内存保存 30 组数据
- 标配 2 个单面重锤



2 个单面重锤
测试点到点电阻

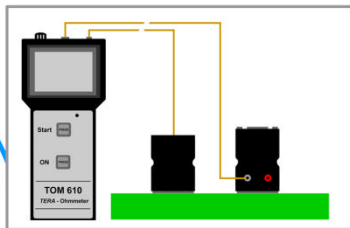


◇ TOM-610-TF 套件

- 触控屏操作
- 10V, 100V, 500V, 1000V 测试电压
- $10^3 \Omega \sim 10^{13} \Omega$ 量程
- 测试精度 $\pm 5\%$, $\pm 10\%$ ($10^{12} \Omega$ 以上)
- 显示分辨率: 小数点后 2 位
- 同时测试温度和湿度
- 仪器内存保存 99 组数据
- 配套软件, 数据输出, 远端操控
- 标配 2 个单面重锤

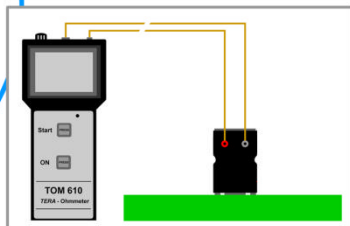


1 个单面重锤+1 个双面重锤
测试点到点电阻



◇ TOM-610-SE 套件

- 触控屏操作
- 10V, 100V, 500V, 1000V 测试电压
- $10^3 \Omega \sim 10^{13} \Omega$ 量程
- 测试精度 $\pm 5\%$, $\pm 10\%$ ($10^{12} \Omega$ 以上)
- 显示分辨率: 小数点后 2 位
- 同时测试温度和湿度
- 仪器内存保存 99 组数据
- 配套软件, 数据输出, 远端操控
- 标配 1 个单面重锤+1 个双面重锤



1 个双面重锤
测试表面电阻/电阻率

◇ 选项配置

- 3 米测试线
- 迷你型两点电极: 测试小件材料
- 标准型两点电极: 测试小件材料
- 悬挂电极: 测试手套/指套电阻
- 钳型电极: 测试不规则材料



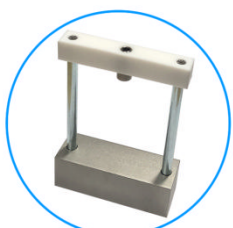
3 米测试线



迷你型两点电极



标准型两点电极



悬挂电极



钳形电极

静电审核套件-ESD Survey Kit

TOM610 测试表
ML1000 测试线
REM001 两点电极
REM002 单面重锤
REM003 双面重锤



EFM022 测试表
CPS022 高压产生器
MCP022 电极板
MK023 转换探头
HE120 握柄电极
ML120 测试线

◇ 套件构成及功能

- TOM610: 测试表 1 台, 测试静电电阻
- ML1000: 1 米长测试线 1 对, 连接 TOM610 测试表和各电极
- REM001: 两点电极 1 个, 测试小件材料
- REM002: 单面重锤 1 个, 和 REM003 双面重锤配合测试点到点电阻、体积电阻
- REM003: 双面重锤 1 个, 单独使用测试表面电阻/表面电阻率
- EFM022: 测试表 1 台, 测试静电电压
- CPS022: 高压产生器 1 台, 测试离子风机散电时间和离子平衡度
- MCP022: 电极板 1 付, 测试离子风机散电时间和离子平衡度
- MK023: 转换探头 1 个, 测试人体行走静电电压
- HE120: 握柄 1 个, 测试人体行走静电电压
- ML120: 测试线 1 条(3 米), 连接 MK023 转换探头和 HE120 握柄

◇ 订购货号: **AUD722** (所有以上物品放置在 1 个铝质手提箱内)