

# ESD门禁系统产品说明书



科技与人同步 创新永无止境

# 公司简介

本公司是一家专注于防静电门禁系统、智能通道设备的研发与生产的高科技企业。

当今科技发展日新月异，电子产品更新换代层出不穷，从事电子产品的研发与生产的企业都知道静电防护的重要性。因此本公司开发出：智能防静电门禁系统，人体静电测试仪等；结合各款智能通道闸使用，以满足广大客户的需求。

本套门禁系统除了具备普通门禁的所有功能外，结合闸机联动，在验证人员身份是否合格的同时自动判断人员静电防护是否达标给予放行。系统自带屏幕可显示人员身份及静电测试结果，电阻值直观显示；可自定义测试项目和范围、语音提示、公司名称等；可对接贵司人事系统(需二次开发)自动绑定员工测试结果，后台数据可查；可使用多种验证方式如指纹/人脸；可自动发送测试结果至管理人员邮箱等...是目前市面上功能强大，界面美观，使用简单，技术成熟的产品，产品推出后，深受广大用户好评。

本公司生产的各种智能通道闸：翼闸，摆闸，三辊闸，速通门等；性价比也非常高。可与防静电门禁系统完美结合，为客户防静电车间提供高级别的一站式防护服务，欢迎来电洽谈。

# 智能人体静电测试仪



- ※ 本产品根据ANSI-ESD-S20.20-2014-ESD防静电标准制成，可同时检测手腕带、静电鞋与人体的电阻，并有语音画面双重提示检测结果，是静电防护场所中必不可少的检测仪器，采用安全DC12V电源供电，占地面积小，可联动电动门禁装置如自动门，风淋室等。可自行制定测试项目和测试范围。
- ※ 电脑实时记录和显示刷卡人员的静电测试数据和身份识别资料，如工号、姓名、进出时间等数据，可自动生成Excel分析表格并发送至管理者邮箱。读卡器兼容贵公司的员工卡，可批量导入员工信息，无需担忧重新发卡的问题。
- ※ 根据不同的客户需求，现已开发出两个系统终端，Windows版本和Android版本。可根据客户需求来自行选择。

# ESD 管理系统搭载平台

## Windows系统

由工控主机、显示屏、静电测试仪、电源、发卡器、音响、测试脚踏板等组成



输入电压	DC12v
CPU	集成N2840
内存	最大支持8G
存储	64G固态
尺寸	133-125-40mm
操作系统	Win7/win10(可选)

Windows系统拥有丰富的接口，通讯效率高，可对接多种平台，兼容性强，便于监控管理。可内置数据库，不用单独搭建服务器。

## 安卓系统

由安卓平板电脑、电源、静电测试仪、测试脚踏板、音响等组成



输入电压	DC12v
CPU	四核1.2GHz
运行内存	2GB
存储	8GB
尺寸	199.4*148.7*24.5mm
操作系统	安卓4.4

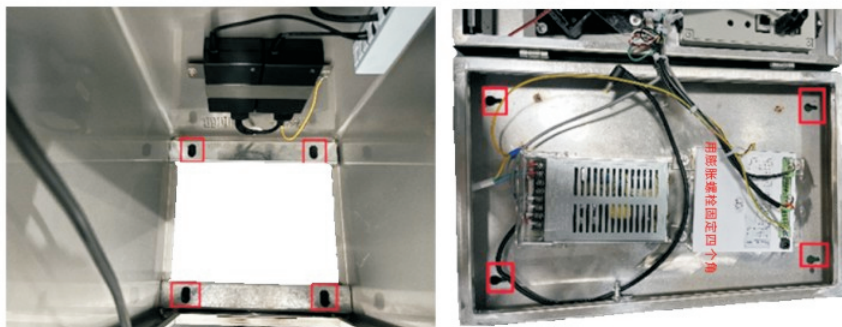
安卓系统可以通过触屏轻松实现人机交互，可与windows系统兼容。可支持横/竖屏显示，简单便捷，系统稳定，性价比高。

配置可根据需求进行更改



# 智能人体静电测试仪安装步骤

- 1、将测试仪摆放在所需位置，然后将其固定



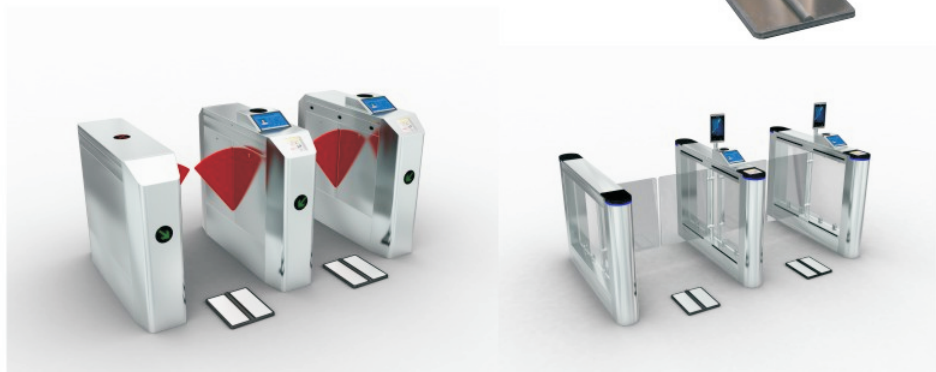
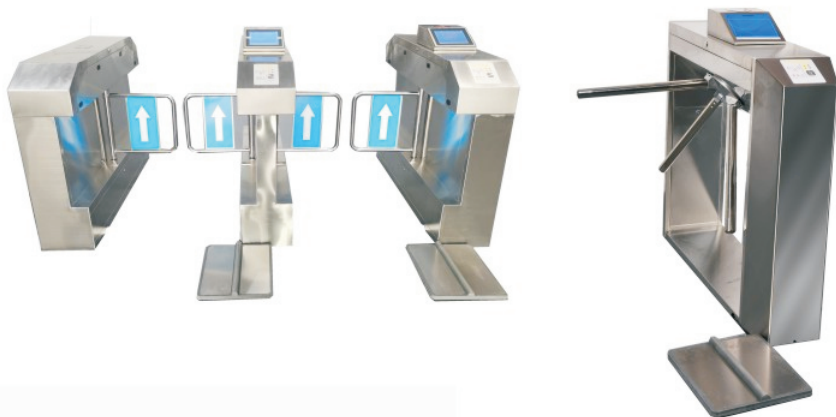
- 2、测试仪与脚踏板用线缆连接(两款主板脚踏板的端子接法不一样，如图示)



- 接脚踏板右脚 (蓝色)
- 接脚踏板左脚 (红色)
- 接双回路手腕带插座
- 接单回路手腕带插座
- 接触摸测试片



- 接单回路手腕带插座
- 接双回路手腕带插座
- 接脚踏板左脚
- 接脚踏板屏蔽线
- 接脚踏板右脚



## ESD测试门禁系统

- 1、实时显示测试数据，测试结果等，数据自动采集；
- 2、可以分人分权限授权，指定刷卡位置，按人设置权限组，支持批量操作，随心所欲；
- 3、系统提供日志记录，可以查看操作及管理历史记录，方便管理跟踪和系统维护；
- 4、数据提供导入导出功能；方便客户进行处理工作；邮件自动发送功能，可发送每日测试报表至指定邮箱；
- 5、服务器参数可以自动下发至客户端，支持远程升级；
- 6、实时监控客户端人员进出状态，显示在场人数，支持远程开门；
- 7、数据库可以配合考勤软件对接，支持多用户多机实时管理监控；



### 翼闸特点：

- ※ 具有故障自检和报警提示功能。
- ※ 机械、感应双重防夹功能。
- ※ 声光报警功能（非法闯入、反向闯入，尾随报警）
- ※ 断电自动打开、符合消防标准。

### ESD 静电测试翼闸

闸机类型	斜面八角翼闸	弧形翼闸
外形尺寸	( 1200*300*980 )	( 1200*300*980 )
材质	304不锈钢	304不锈钢
通道	550~600MM	550~600MM
翼门材质	软体聚氨酯发泡材料或亚克力(可选配)	软体聚氨酯发泡材料或亚克力(可选配)
电机	有刷电机/无刷电机(可选配)	有刷电机/无刷电机(可选配)
工作电压	AV220/50Hz	AV220/50Hz

## 三辊闸特点：

※ 断电自动落杆，通电手抬上杆

※ 机芯设计合理可靠，运行平稳

使用寿命长



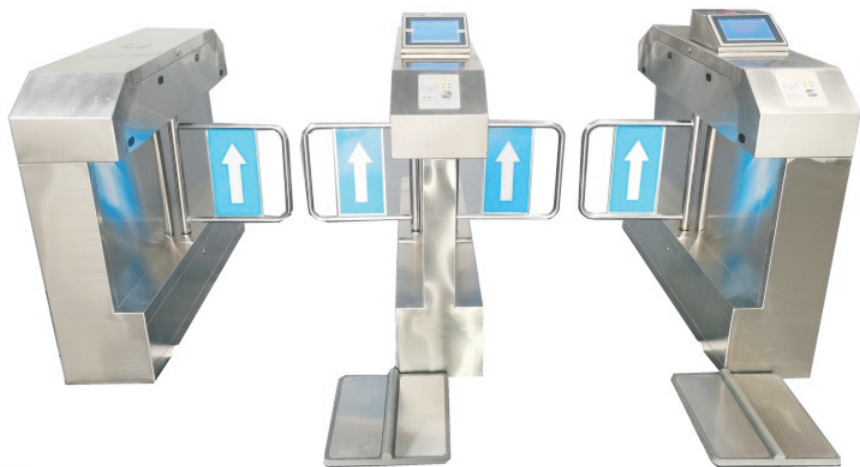
### ESD测试三辊闸

闸机类型	桥式三辊闸	立式三辊闸
闸机尺寸	1200*280*980mm	420*330*980mm
材质	304不锈钢	304不锈钢
棍长	500mm	500mm
工作温度	-20 °C ~60 °C	-20 °C ~60 °C
工作电压	220V/ 50Hz	220V/ 50Hz

闸机类型	桥式摆闸
闸机尺寸	1200*280*980mm
闸机材质	304不锈钢
通道宽度	600~900mm
门体材质	不锈钢摆臂
电机	标配直流无刷伺服电机
工作电压	220V/50Hz
工作温度	-20℃ ~60℃

## 摆闸特点：

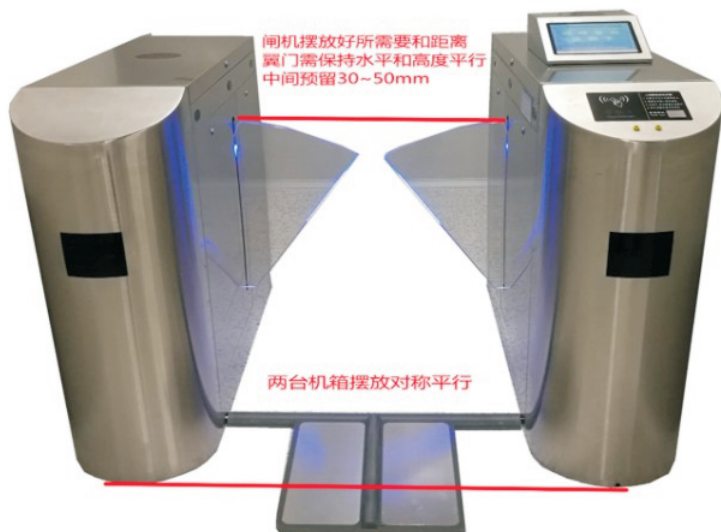
- ※ 机械无磨损，零噪音，性能稳定耐用自动矫正摆门角度，两门同步性强。
- ※ 带有防撞功能，收到外力撞击自动缓冲偏离角度。
- ※ 带有机械及光电双重保护防夹。
- ※ 报警：非法闯入、反向闯入，尾随，占用通道超时。





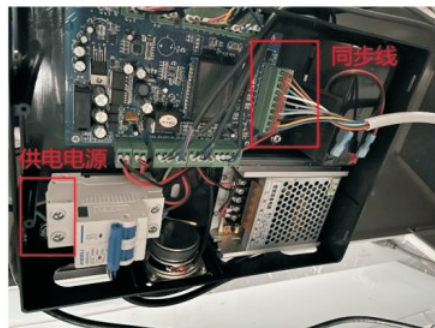
# 闸机安装固定流程

## 1、摆放好所需位置预留好通道宽度



## 2、用膨胀螺丝固定机箱四角

## 3、连接供电线、同步线。

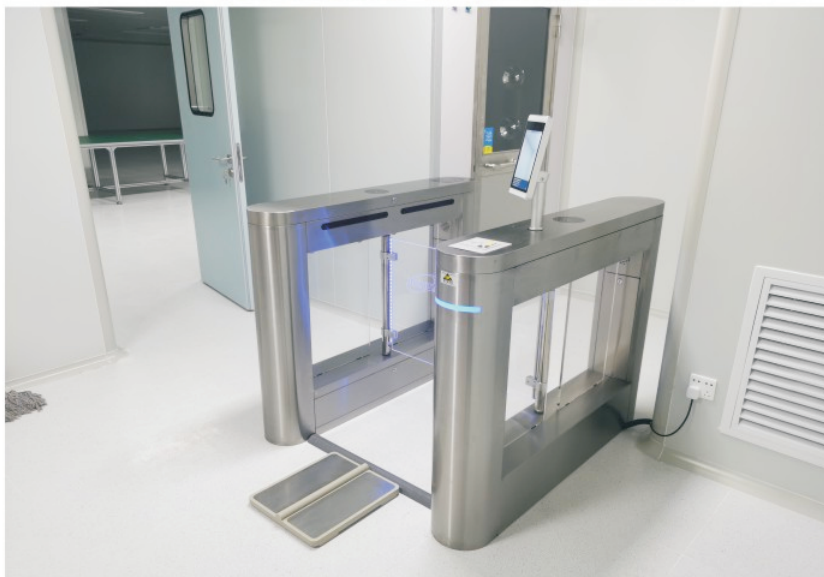




## ESD测试门禁人脸融合小摆闸

本公司自主研发的这套人脸识别 静电测试系统，将人脸识别与静电测试两大功能高度集成在同一套软件及硬件平台里，方便后台 管理人员资料维护和测试数据收集，并能自动生成各种报表定时发送。

## ESD测试门禁人脸融合小摆闸



机箱材料：国产标准 304 号不锈钢

工作电压：AC220±10%V 50±10%HZ 100W

驱动电机：24V无刷直流电机

外形尺寸：1200长\*200宽\*980高(MM)

摆臂伸出长：280MM

通道宽度：默认600MM, 可定制

通行方向：单向或双向(可设置)

工作环境：室内、室外(荫棚)-10℃~50℃

相对湿度：≤90%，不凝露

闸门开、关时间：1秒

通行速度：10-15人/分钟（常闭，静电测试完成通过）40人/分钟(常开)

上电后进入通行状态所需时间：3秒

挡板材料：不锈钢或塑料亚克力发光挡板(可选择)

正常使用寿命：500万次以上

通讯接口：TCP/IP网络接口，距离≤1200米

输入接口：继电器开关信号或12V电平信号或脉宽>100ms的12V脉冲信号，  
驱动电流>10mA

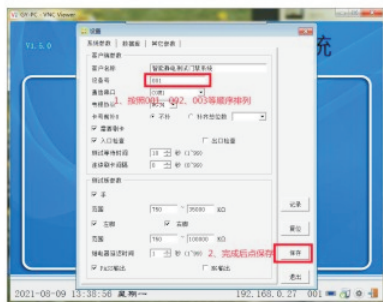
# 软件调试： 刷卡程序调试（新装的每台设备都需要配置）

## 一、多台设备需进入设置界面排列设备号

1、进入设置界面



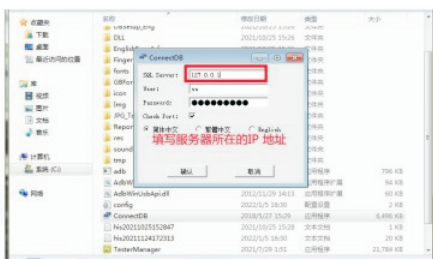
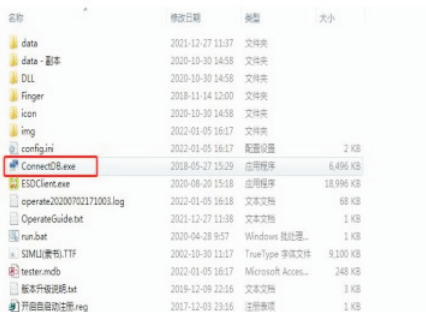
2、改好设备号后点击保存



## 二、排好设备号后、刷卡软件需要配置服务器

1、退出刷卡程序

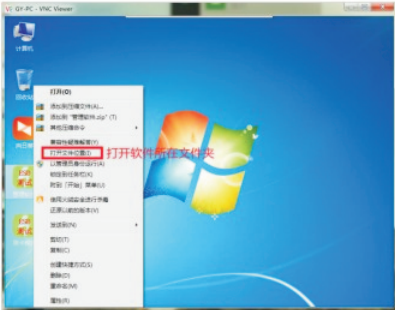
2、鼠标右键，打开文件所在位置，  
打开程序ConnectDB.exe



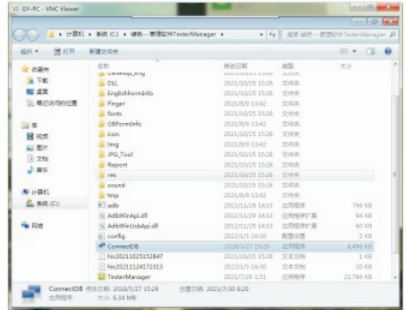


# 软件调试：管理软件调试

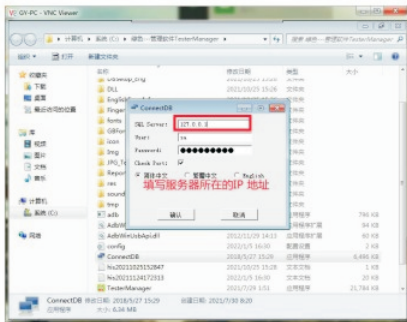
1、打开管理软件文件所在文件夹



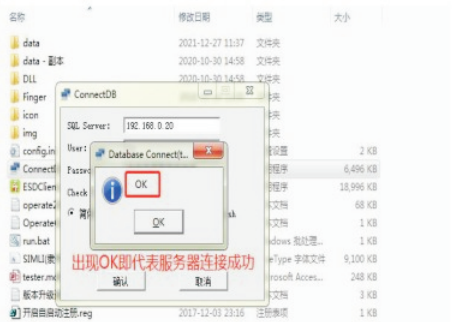
2、在根目录下找到 ConnectDB.exe应用程序



3、打开后填写服务器所在IP地址



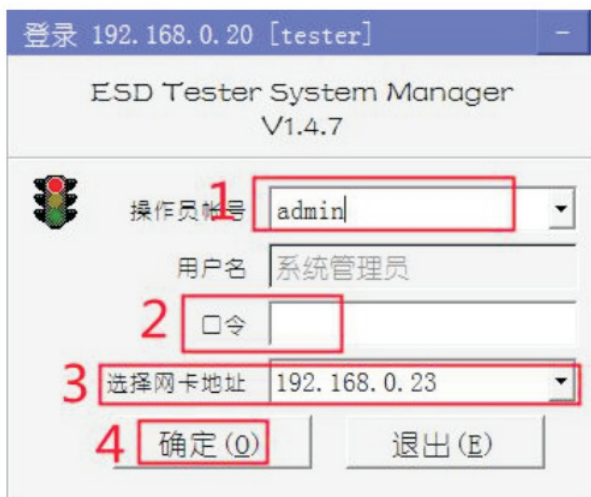
4、出现OK证明服务器连接成功



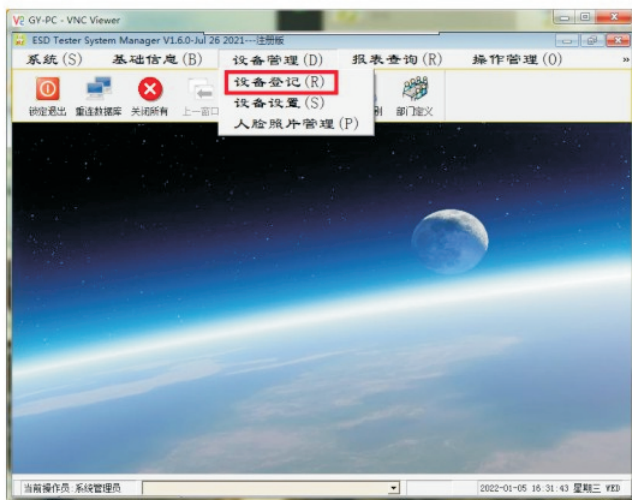


## 管理软件的使用

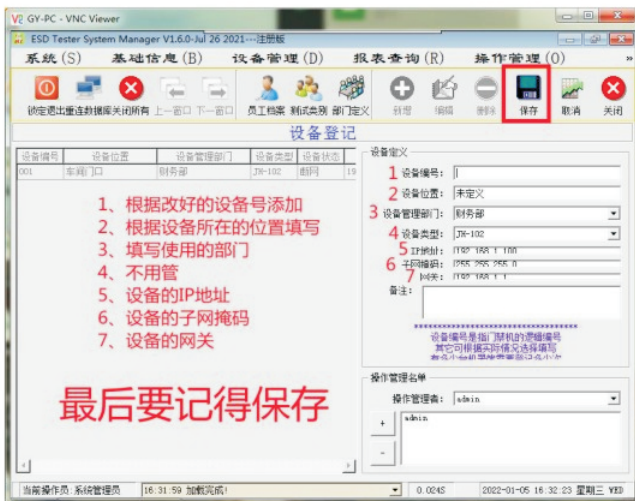
1、登录，操作员账号：admin，默认密码：admin



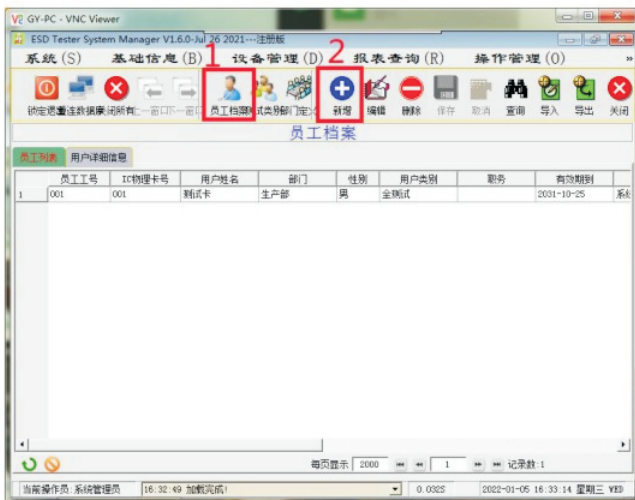
2、2.1设备添加，点击设备登记(每台设备或者每个通道都需要添加)



## 2.2、点击新增，根据设备的情依次添加，点击保存



## 3、3.1人员添加，点击员工档案，新增





# 单机版ESD测试系统说明

## 第一节 产品特点

- 1、系统内含3.5寸高清彩色液晶显示屏，测试范围0.1M欧到 1000M 欧，0.1M欧就是100K欧。0.2M欧就是200K欧，以次类推。合格范围默认（750K $\Omega$ -100M $\Omega$ ）
- 2、自带语音提示及测试阻值显示。测试合格与否除了显示屏上直接看到，同时有语音提示测试合格/测试不合格。阻值显示精确到小数点后两位。（电阻值、比如国标参数防静电鞋参数为；750 K $\Omega$ —100M $\Omega$ ）测试结果直观精确，是高科技产品静电防护设备的最佳测试仪！
- 3、本产品特点：可快速测试ESD装备，三个独立装置（左鞋、右鞋、手腕带）一次完成ESD测试。测试周期不超过三秒。静电测试项目及阻值范围可通过液晶屏触摸修改。
- 4、静电释放功能介绍：手指轻轻按在测试按钮上，在启动测试静电的同时，人体身上的静电就释放到大地。（测试按钮内圈需严格接地，以便释放静电）
- 5、电源适配器输出DC9V，安全电压。
- 6、根据客户需要可提供门禁控制信号方便控制其他门禁设备。  
(需定制)

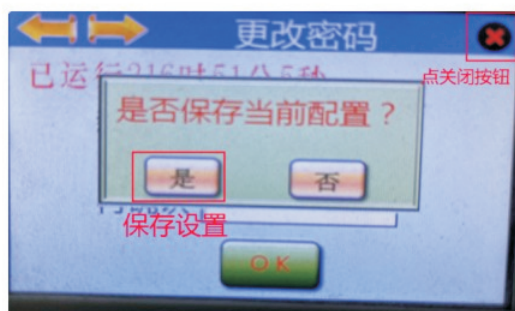




- 1、进入系统设置，点击左上角显示手环数据的方框，输入密码进入设置界面，默认密码8个8。



- 2、设置好所需参数后，点击右上角退出按钮保存配置。



- 3、测试步骤，测试人员双脚站在脚踏板，把静电手环插在手环插座上，手同时触摸两块测试铁片





# 静电释放器



工作原理：

人体静电释放报警仪能够合理有效控制人体静电放电,延长静电放电时间,降低接触瞬间释放的能量,使静电安全释放,不会产生火花。同时能检测人体静电电压大小,当人体静电电压超过安全范围时,发出声光报警提示。是一种适用于易燃、易爆和防静电场所的人体静电检测报警并安全释放静电的仪器。

性能参数：

工作电压	3.6V 锂电池	接地电阻	$<60\Omega$
休眠电流	$<15\mu\text{A}$	工作电流	$<10\text{mA}$
防爆标志	ExibIICT4 Gb	工作温度	$-40^{\circ}\text{C} \sim 60^{\circ}\text{C}$
承受静电电压	$\pm 15\text{KV}$	报警方式	声光报警
触摸球直径	80mm	钢管直径	$70\text{mm} \sim 140\text{mm}$
产品高度	1.1m	钢管壁厚	1.0mm

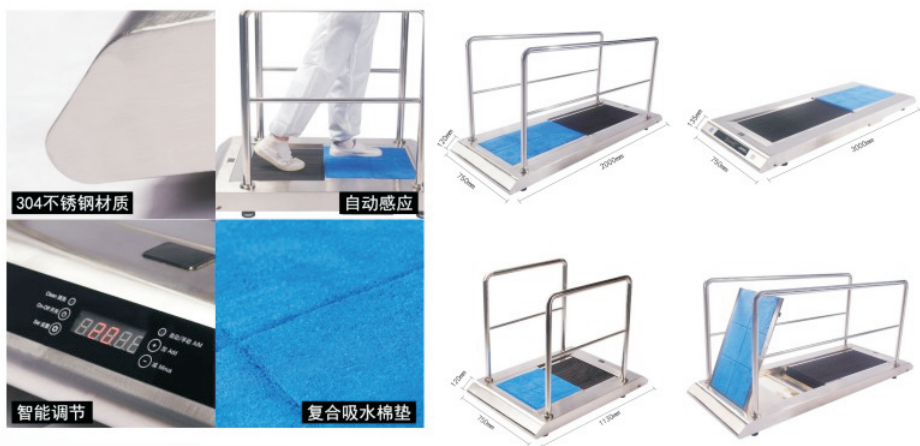
# 鞋底清洁机

技术参数：

一、工作电压：DC100-240V, 50/60Hz 工作温度：-200C-850C

二、控制板主要功能：

1. 具有高效性的人经过电机转动带动皮刷清洗鞋底，到设定时间停止的功能。
2. 具有自动进水补水的功能，可以保持清洗机内部的水平衡。
3. 具有缺水报警的功能。
4. 具有自动排污冲洗的功能。
5. 具有手动排污功能。
6. 具有手动吸污功能。
7. 具有断电记忆功能。
8. 具有断电自动停止进水的功能，防止水满溢出。
9. 具有开机和停机功能。 配件清单 出厂配件清单：进排水管各1条，吸水垫2张，漏电保护 电源线1条，出厂检验报告1份，



## ESD高端闸机示例

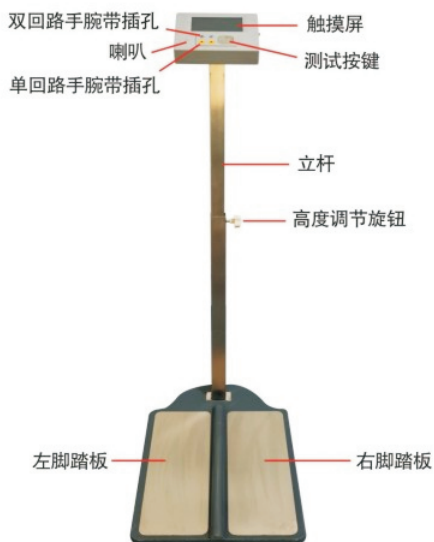


## ESD管理系统工作流程图



# 数显式人体静电测试仪

## 升降型



## 壁挂型



## 豪华型联网测试仪



## 立柱型



# 欢迎订做各类非标产品

## 售后服务

本公司秉承着：产品质量第一、信誉第一、客户至上 的宗旨，对我司产品做出以下承诺。

- 1、凡是我司出售的产品保修期为壹年，自出售日起壹年内 因产品自身硬件的材料及生产工艺等非人为因素造成的质量问题，本公司免费维修。
- 2、保修期后的服务为保障客户权益，本公司出售的产品在保修期过后，客户依旧享有终生免人工费维护的服务。（如需上门或更换零配件费用另算）

\*本公司保留对以上产品性能参数和技术随时修改的权利，恕不另行通知。\*

产品名称：\_\_\_\_\_

产品型号：\_\_\_\_\_

出厂编号：\_\_\_\_\_

售后电话：\_\_\_\_\_

诚招代理商