

SHT-WIFI 无线温湿度仪 使用说明书

一、产品概述

SHT-WIFI 是一款 wifi 无线温湿度仪，支持电池供电、接线端子供电、USB 口供电多种方式，低功耗设计，单用电池即可维持正常工作，支持主动上报和采集两种通讯方式，支持 TCP Server、TCP Client 两种协议类型。带 USB 调试接口，简单方便设置所有参数。使用瑞士进口传感器探头，支持无线 WIFI 内网监控，保证了产品的优异测量性能。

二、应用范围

广泛应用于通讯机房、智能楼宇、厂房车间、仓库、药库、图书馆、博物馆、实验室、办公室、通风管道、大棚等场所。

三、产品特点

- 带 USB 调试接口，简单方便设置所有参数。
- 超低功耗设计，单用电池供电可维持一个月（主动上报，间隔 5 分钟）。
- 支持主动上报和采集两种通讯方式。
- 支持 TCP Server、TCP Client。
- LCD 大屏显示设计，大方美观。
- 摄氏度华氏度可切换，全球通用。
- 5 万组大容量数据储存。
- 壁挂吸顶结构设计，易于安装。
- 稳定性和抗干扰能力强。
- 使用大容量 18650 电池，可充电，可更换。
- 电池防反接，电池装反不会烧机。
- 进口高精度探头，测量精度高，范围宽，一致性好。
- 远程实时监控电池电量，所有仪表电量一目了然。
- 多种供电方式，支持电池供电、接线端子供电、USB 口供电。
- 离线记录功能，断电断网时正常监控并记录数据，上线后自动上报到监控平台。
- 低电量工作模式，当电池电量低于正常工作电压时，进入休眠模式，数据还可以正常记录。



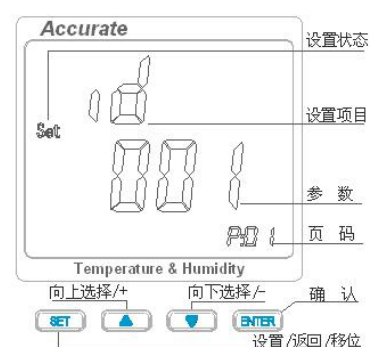
四、主要技术参数

额定电压	端子供电：DC9V~DC30V USB 供电：5V 18650 电池供电：3.7V
测量范围	温度：内置探头 -20℃~70℃； 外置探头 -40℃~85℃ 湿度：0~100%rh
测量精度	温度：±0.5℃ 分辨率 0.1℃ 湿度：±5%rh 分辨率 0.1 rh
输出接口	WIFI, USB
通讯协议	Modbus
通讯地址	1-247,
协议类型	TCP Server/TCP Client
功耗	通讯时：270mW，关闭 wifi 时：约 4mW
开关量输出	默认无，可定制
存储容量	5 万组
有效工作面积	10-20m ² /只
安装方式	室内墙面安装，天花板吸顶安装
产品尺寸	90*95*29mm

五、按键及设置操作说明

在初始页面下，按“向上”“向下”键可以切换显示：Td(露点)、ID(地址)、DO1（第一路开关量状态）、DO2（第二路开关量状态）、Date（日期 月：日）和 时间（时：分）。

设置操作：在初始页面下，按“SET”键提示输入密码，初始密码为“0000”，此时闪动的位按“向上”“向下”键可以进行调整，按“SET”键可以移位，输入正确密码后按下“ENTER”键即可进入设置页面，参数设置页面共有 26 页，按“向上”“向下”键可以选择需要设置的项目，按下“ENTER”键可以设置当前项



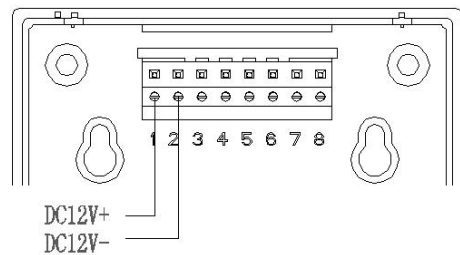
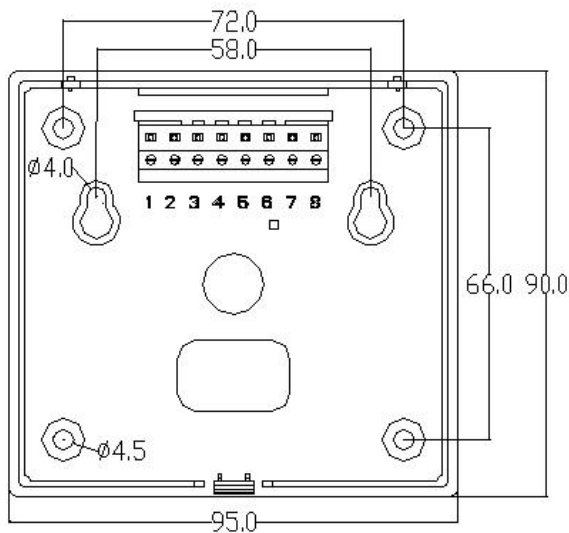
SHT-WIFI 无线温湿度仪 使用说明书

目的参数，参数调整 OK 后，按下“ENTER”键保存设置，再按“SET”键可返回到初始页面。按键及设置页面介绍如右图：

设置项目与对应的页码

页码	设置项目	说 明	页码	设置项目	说 明
P:01	通讯地址	1-247	P:15	日期设置	年、月、日
P:02	温度单位	C: 摄氏度; F: 华氏度	P:16	时间设置	时、分、秒
P:03	D01 用途	Ctrl: 控制模式	P:17	密码设置	0000-9999
P:04	D02 用途	Alar: 告警模式	P:18	记录周期设置	单位为分, 1-180 可设
P:05	D01 功能启用		P:19	网络协议类型	0:TCP Server, 1:TCP Client
P:06	D02 功能启用		P:20	自动 IP DHCP	0:关闭 1:开启
P:07	D01 状态	OFF 为常开, ON 为常闭	P:21	本地 IP	默认:192.168.0.88
P:08	D02 状态		P:22	本地端口	默认:502
P:09	高温上限值	高温告警值或温度上限值	P:23	远程 Server 端口	默认:8000
P:10	低温下限值	低温告警值或温度下限值	P:24	远程 Server IP	默认:192.168.0.101
P:11	高湿上限值	高湿告警值或湿度上限值	P:25	自动上报间隔	单位是分, 默认是 1 分钟
P:12	低湿下限值	低湿告警值或湿度下限值	P:26	记录模式	0: 离线记录, 1: 实时记录
P:13	温度缓冲值	默认 0.1℃, 防继电器抖动用	P:27	通讯方式	0: 采集模式, 1: 自动上报
P:14	湿度缓冲值	默认 1rh%, 防继电器抖动用	P:28	供电模式	-i: 电池供电, -o, 外部供电 -b: 外接移动电源

六、安装接线说明



单位: mm

七、品质保证

质保期 12 个月。在质量保证期内，基于正常使用和非人为损坏，对产品提供免费维护服务。

八、注意事项

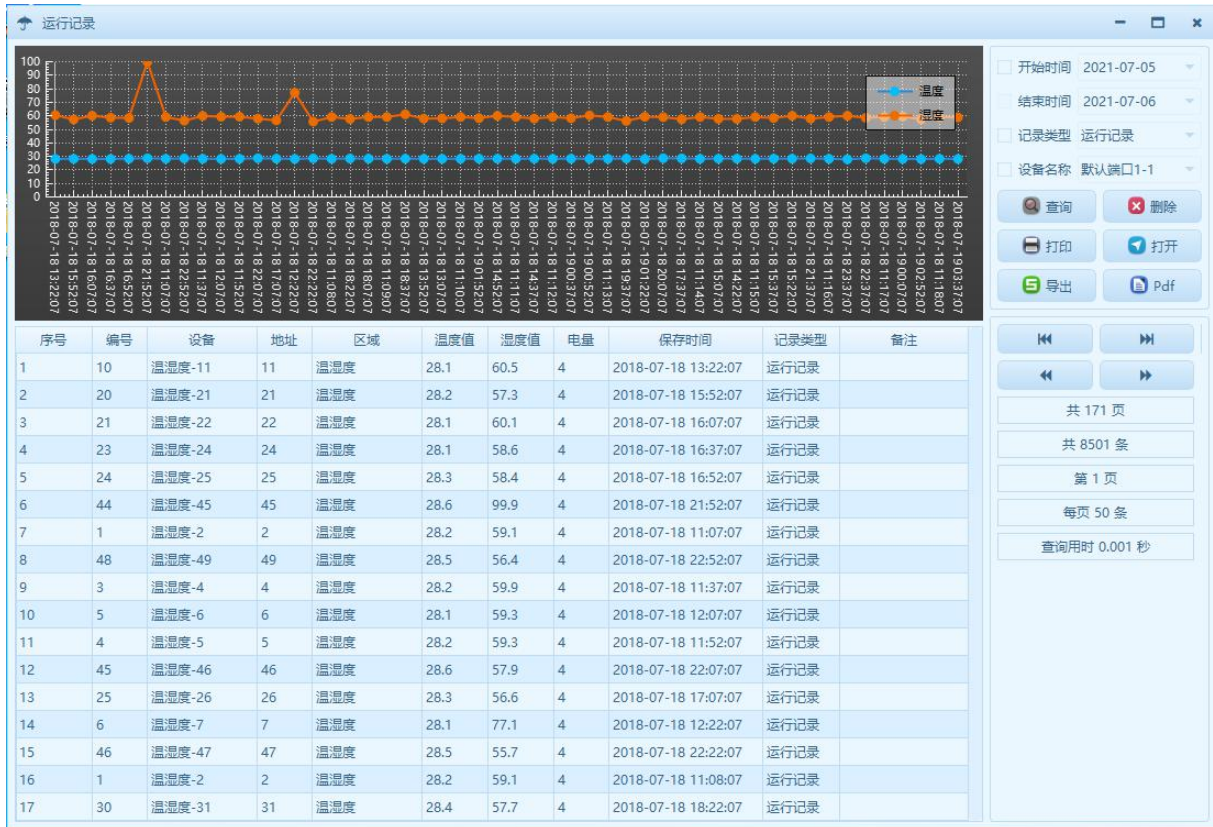
- 1、不要直接安装在热源、冷源、或处于阳光照射下。
- 2、禁止长时间处于蒸汽、水雾、水帘或冷凝环境中。
- 3、处于粉尘或其它污染环境，必须对产品进行定期清理。

SHT-WIFI 无线温湿度仪 使用说明书

九、软件界面



SHT-WIFI 无线温湿度仪 使用说明书



无锡市佳特仪表有限公司

技术咨询: 13921175803

邮箱: jiate888@126.com