

PosiTector®
6000 系列

订购指南

LANGPU 朗普

我们最受欢迎的
内置探头和
标准分离探头
型号

90度直角
标准探头
用于狭窄
的地方

适用于
氧化铝膜

微型探头
我们最小的探头
用于小件和难到达处

用于厚保护层
(如: 环氧, 橡胶, 防火材料等)
的内置和分离探头



含铁金属 (钢和铁) 上 的非磁性涂层	基本	F1	FS1	FRS1		F0S1	F45S1	F90S1	FT1	FTS1	FKS1
	统计	F2	FS2	FRS2		F0S2	F45S2	F90S2	FT2	FTS2	FKS2
	记忆	F3	FS3	FRS3		F0S3	F45S3	F90S3	FT3	FTS3	FKS3
有色金属 (铝、铜等) 上的绝缘涂层	基本	N1	NS1	NRS1	NAS1	N0S1	N45S1	N90S1			NKS1
	统计	N2	NS2	NRS2	NAS2	N0S2	N45S2	N90S2			NKS2
	记忆	N3	NS3	NRS3	NAS3	N0S3	N45S3	N90S3			NKS3
复合型 适用于 所有金属	基本	FN1	FNS1	FNRS1						FNTS1	
	统计	FN2	FNS2	FNRS2						FNTS2	
	记忆	FN3	FNS3	FNRS3						FNTS3	
量程	0 - 60 mils 0 - 1500 μm			0 - 25 mils 0 - 625 μm			0 - 250 mils 0 - 6 mm			0 - 500 mils 0 - 13 mm	
精度 *	±(0.05 mils + 1%) 0 - 2 mils ±(0.1 mils + 1%) > 2 mils ±(1 μm + 1%) 0 - 50 μm ±(2 μm + 1%) > 50 μm			±(0.02 mils + 1%) 0 - 4 mils ±(0.1 mils + 3%) > 4 mils ±(0.5 μm + 1%) 0 - 100 μm ±(2 μm + 3%) > 100 μm			±(0.5 mil + 1%) 0 - 100 mils ±(0.5 mil + 3%) > 100 mils ±(0.01 mm + 1%) 0 - 2.5 mm ±(0.01 mm + 3%) > 2.5 mm			±(1 mil + 3%) 0 - 500 mils ±(0.02 mm + 3%) 0 - 13 mm	
对应的DeFelsko 标准版	CAL-S1 CAL-A1			CAL-S2 CAL-A2			CAL-P1			CAL-P5	

*精度表示为固定值加上实际读数的某个百分比
延长线可达75米/250尺, 用于水下及远距测量。请于订货时指明长度。

PosiTector® 6000 系列

LANGPU 朗普

所有型号均拥有下列功能

简单

- 无需标准可应用到大部分测量
- 单手操作菜单
- 双色指示灯—特别通用于嘈杂环境
- 重置后迅速恢复原厂设置

耐用

- 防溶剂, 防酸, 防油, 防水, 防尘—符合或超越IP 5X指标
- 抗抓和耐溶剂的显示屏, 非常适合使用环境苛刻的场合
- 带皮带扣的吸震橡胶保护套
- 2年质保

精确

- 每台仪器都有标准证书, 可追溯至NIST标准
- 内置温度补偿, 确保测量精度
- 高解析模式增加显示解析度从而适应高精度的应用
- 符合国家和国际标准, 包括ISO和ASTM

多才多艺

- 多种校准可选: 1点, 2点, 已知厚度, 平均调零
- 多种显示语文可选
- 背灯显示可在昏暗的环境下使用
- 密尔/微米/毫米单位可切换
- 探头连接线可延长至 (75米/250尺)
- 翻屏显示, 可以倒看
- 橡胶保护套带快速脱扣皮带扣和探头储存

选型的几个简单步骤:

选取基材

- F—含铁金属 (钢及铸铁)
- N—有色金属 (铝, 铜等)
- FN—所有金属基材—仪器会自动分辨基材并测量。

从多种量程和探头款式中选择

(请参阅背面的选购指南)

连体探头式,
单手操作时最为理想。



分离探头式,
有多款探头可选。
各款分离探头均可
互换使用, 变化多端。



耐用的镀金带锁接头,
适用于工业环境。



选择基本，标准或记忆型

基本(1)型

包括左列各项功能

统计(2)型

包括所有(1)型功能及

- 可储存至250个读数
- 在测量的同时，更新并显示平均值，标准偏差，最小/最大值及测量次数。
- 当读数超出使用者设定的限值时，HiLo警示功能会作视听提示。
- 内置红外线端口可通过无线打印机（选购件）列印。
- USB端口可与电脑连接。
- 可选购PosiSoft软件，用于下载读数至电脑以便制图。
- 可选购串行端口连接线以连接数据收集器。

记忆(3)型

包括所有(1)型及(2)型的功能及

- 储存至10,000个读数，可分最多1,000组。已存读数可再细分组，检视，更新和删除。
- 内置时钟，为每一个读数加上印记。
- SSPC-PA2功能，可侦测某大面积内的涂层厚度是否符合用户设定的上/下限。
- 可储存多个标准数据，方便测量不同底材。
- 随机奉送PosiSoft软件和USB接线。

翻屏显示，可以倒看

橡胶保护套带快速脱扣带扣和探头储存



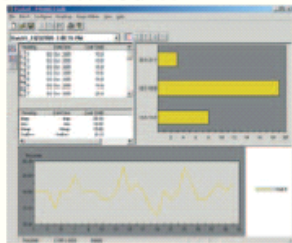
选购配件

PosiSoft®软件，基于Windows®操作系统的分析软件。

(2)型机可选购。

(3)型机随机奉送。

- 可加入记事及标签等
- 可显示和打印基本图表
- 可输出至文件或試算表
- 包括USB接线
- 免费更新



红外线打印机，不需接线，接收由统计(2)型及记忆(3)型仪器送来的红外线数据。



涂层厚度标准，可满足ISO和客户内部的品质控制要求。

交流电源接线，为连续使用提供便利。

串行接线，方便连接数据收集器。

探头定位基座，为重复定位提供便利。



中国代理:

LANGPU 朗普

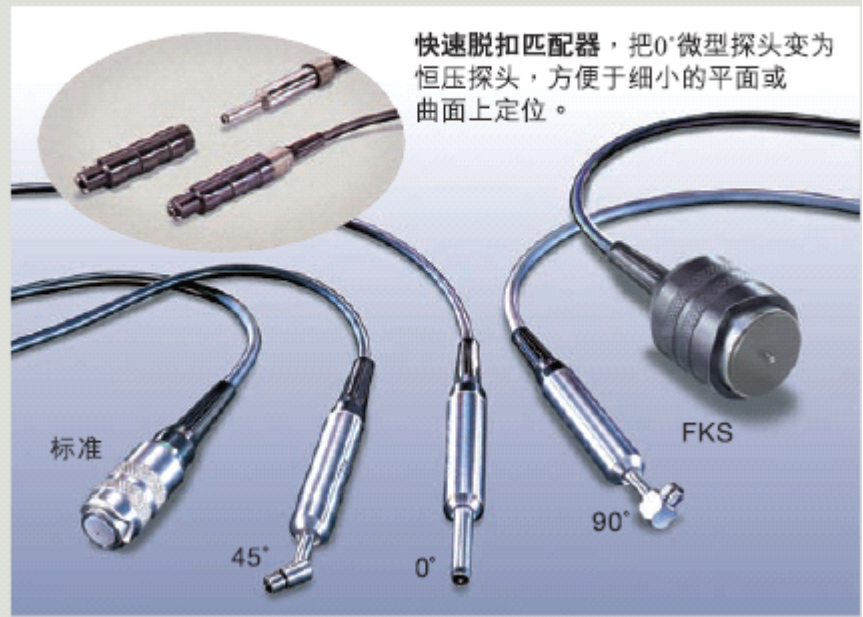
深圳市朗普电子科技有限公司

强大新功能

- USB/串行/红外数据接口，为下载读数至电脑，打印机或数据收集器提供便利（仅限2及3型）
- 耐溶剂，防酸，防油，防水，防尘，符合等级IP5X
- 抗抗和耐溶剂液漏护膜
- 记忆(3)型，处于记忆模式
- 厚身，抗撞，Lexan显示屏
- 双色指示灯
- 高级工业强度外壳
- 吸震橡胶保护套
- 优质柔韧电缆带舒适装置



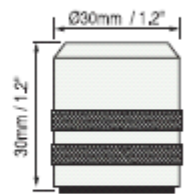
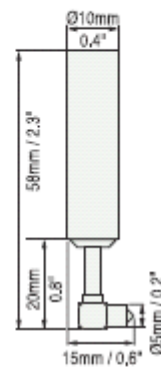
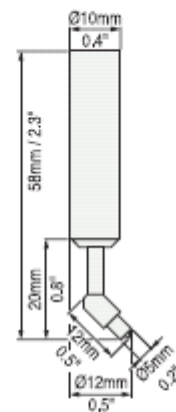
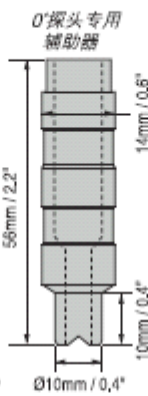
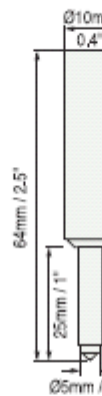
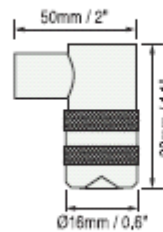
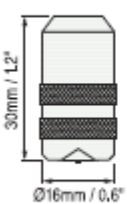
适合各种不同用途的多款探头



快速脱扣匹配器，把0°微型探头变为恒压探头，方便于细小的平面或曲面上定位。

探头详情

连体	标准和FTS	90°标准	FOS & NOS	附辅助器	F45S & N45S	F90S & N90S	FHS, FKS, NKS
----	--------	-------	-----------	------	-------------	-------------	---------------



所有仪器均包括：标准塑料片，带皮带扣的橡胶保护套，3xAAA电池，使用手册，手带（仅限连体探头型号），带肩带的尼龙袋，证书。

记忆(3)型号还包括Windows平台的PosiSoft分析软件及USB线

外型146 x 64 x 31mm (5.75 x 2.5 x 1.2寸)

重量165克 (5.8安士) 不带电池

符合ISO 2178 / 2360 / 2808, PrEN ISO / 9840, ASTM B499 / D1186 / D1400 / D7091 / E376 / G12, BS3900-C5, SSPC-PA2等



中国代理：付大平 13802268624 QQ: 374542908 55178055 邮箱: Lp@df17.com Lp@Lp-17.com

深圳市朗普电子科技有限公司

官方网: www.17Lp.com

www.Lp-17.com

SHENZHEN LANGPU ELECTRONIC TECH.CO., LTD

深圳市深南中路南光捷佳大厦 1402 室

Rm 1402, Nan Guang Jie Jia Building, No.3037 Shen Nan Zhong Road, Shen zhen, China

TEL: 0755-88851600 0755-83980158 0755-83047415 0755-83986300 0755-36947901

FAX: 0755-88850515 0755-83047419