



# 杭州尽享科技有限公司

HangZhou Gsome Technology Co.,Ltd

## 关于尽享

杭州尽享科技有限公司 (Gsome Technology Co., Ltd.) 是一家专注于智能数据记录仪器/监测系统的制造商, 拥有自主知识产权的温湿度记录仪、冷链温度记录仪、无线环境监控设备、环境监控软件的高科技企业。自主研发的 G SOME 品牌温度|温湿度记录仪, 注重品质打造、性能居国内外前列, 是业界的知名品牌。其无线传输及 GPRS+GPS 产品更是领航国内市场, 为国内品种最全、品质最优的记录仪领军品牌。尽享科技紧抓核心竞争力, 把握更新迭代的市场需求, 塑行业百年企业。

本公司位于杭州市江干区嘉德威文化产业创意园。公司团队有着多年从事行业产品研发的技术力量, 多次荣获省高新技术创新奖。我们站在一个高起点上, 本着为社会提供“高品质、高性价比、零障碍服务”的宗旨, 以环保的理念, 生产销售环境监测仪器设备; 以服务为基础, 科学技术为生产力, 推进企业的发展及为社会提供更佳的自动化一体服务。尽享-科技为您带来便利的服务, 提高研究、生产效率, 让您企业更具市场竞争力。我们引进国内外优质产品和先进生产技术, 努力成为全球领先的检测、监控设备供应商。

我们产品已应用于各行业, 蒙牛、伊利、雨润、中粮、中铁、LG, 华硕, 海尔, 日立, 西门子, 宝钢, 米其林, 内蒙古检验检疫局, 杭州疾病预防, 华东医药, 石药集团, 哈根达斯食品, 南京市博物馆, 中国文化遗产研究所, 中国农业科学院, 山东省林业局, 北京大学, 清华大学, 上海交大, 远大集团, 中国船舶工业总公司等等均选用本公司产品!

官方企业店铺



品质京东店铺



效率提升价值

## 公司荣誉

公司团队多次荣获省高新技术创新奖  
尽享科技为您带来便利的服务



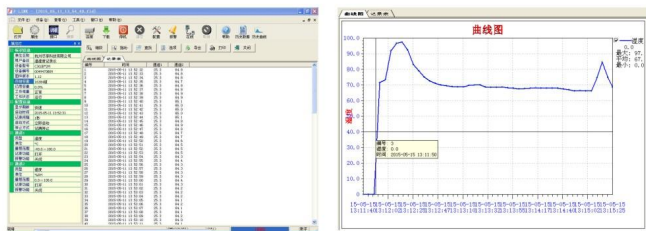
温湿度数据记录/监测领域真正的专家!



## 软件展示

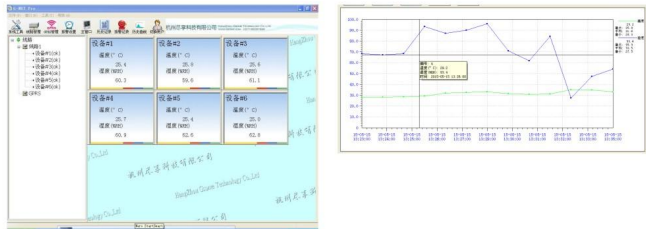
### F-LINK

记录仪数据管理软件, 具有配置记录仪、在线读取数据、下载历史数据, 分析历史曲线, 最大最小平均值及区域着色, 导出WORD/EXCEL、打印数据/曲线等功能。



### G-NET

用于有线、无线、GPRS采集器, 具有在线显示、记录存储数据、曲线、报警值、可以直观监测温湿度状态、更新配置、查看历史数据, 打印数据报表等。






### 温湿度监管云平台

供用户上传、存储数据, 具有不分区域和地图定位功能, 呈现网络化、移动性, 安全性随时随地权限查看的管理。



产品图片	产品名称及型号	性能参数	运用场合
	<b>温度记录仪</b> DF-W100 (不带显示) DF-W10 <b>防水型</b> <b>温湿度记录仪</b> DF-WS200 (不带显示) DF-WS20	温度量程: 军工 NTC -40℃~85℃不带显示 -20℃~70℃带显示 精度: ±0.5℃ (全程) 湿度量程: 0~100%RH 精度: ±3%RH (20~90% RH),其他区间±5%RH 美国霍尼韦尔传感器	冷藏车、集装箱、保温箱、冷库、冰箱、冷柜、阴凉柜、培养箱、恒温箱、孵化室等等
	<b>防水型</b> <b>温度记录仪</b> DL-W100 (不带显示) DL-W10 <b>防水型</b> <b>温湿度记录仪</b> DL-WS200 (不带显示) DL-WS20	温度量程: 军工 NTC -40℃~85℃不带显示 -20℃~70℃带显示 精度: ±0.5℃ (全程) 湿度量程: 0~100%RH 精度: ±3%RH (20~90% RH),其他区间±5%RH 美国霍尼韦尔传感器	冷藏车、集装箱、保温箱、冷库、冰箱、冷柜、阴凉柜、培养箱、恒温箱、孵化室等等
	<b>温湿度记录仪</b> 内置传感器 DL-WS210 外置传感器 DL-WS211 高精度传感器 DL-WS212 高温高精度 DL-WS249 双路温湿度 DL-WS411	量程: -20~70℃内置传感器 -40~100℃外置传感器 -70~200℃高温 精度: ±0.5℃ (全程) 湿度: 0~100%RH 精度: ±3%RH (20~90% RH),其他区间±5%RH, 高精度型±2%RH 高温高精度±1%RH, (瑞士进口罗卓尼克传感器)	<b>内置传感器</b> 实验室、档案室、博物馆、生产车间、食品药品库房、机房等 <b>外置传感器</b> 冷库、试验箱、恒温恒湿箱、常温设备等

	<p><b>常温</b>  <b>温度记录仪</b>  DL-W110  DL-W111  DL-W211  DL-W311  DL-W411  <b>高温（白色线）温度</b>  <b>记录仪</b>  DL-W179  .....W479  <b>超低温（蓝色线）</b>  <b>温度记录仪</b>  DL-W174  .....W474  <b>最多四路</b></p>	<p>量程：  -20~70℃内置传感器  精度：±0.5  -40~100℃外置常温传  感器  精度：±0.5  -50~300/600℃高温传  感器  精度：±1℃  -200~150℃超低温  传感器  精度：±1℃</p>	<p>冰箱、冰柜、  培养箱、实验  室、烘箱、烤  箱、恒温恒湿  试验箱等</p>
	<p>声光报警 -8  DL-W118  DL-WS218  短信报警 -7  DL-W117  DL-W177  DL-WS217 等</p>	<p>温度、温湿度记录仪带  声光报警功能/短信报  警（查询）功能。各个  型号都可扩展！   具有运用咨询销售人  员。</p>	<p>实验室、试验  箱、冰箱、冷  库、仓库机  房、</p>
	<p><b>打印型 DP-</b>  <b>温度</b>  DP-W110  DP-W111  DP-W211  <b>温湿度</b>  DP-WS20  DP-WS21</p>	<p>可随时打印运输过  程中的数据，打印数据一  式两份签字验收。  量程：军工 NTC 传感  器  -20~70℃内置传感器  -40~100℃外置传感  器  -200~150℃高温传感  器  精度：±0.5℃（全程）  量程：0~100%RH  精度：±3%RH (20~  90% RH),其他区间±  5%RH</p>	<p>保温箱、冷藏  运输箱、周转  箱、冷藏车、  医药配送、生  鲜配送等等   便携式可充  电专用打印  机</p>

	<p><b>GPRS/定位 温湿度采集器</b> 温度 GSP-W11/15 GSP-W21/25 GSP-W31/35 GSP-W41/45 温湿度 GSP-WS20 GSP-WS21/25 GSP-WS41/45</p>	<p><b>GPRS 上传到云平台 或监控软件,可实时传 输数据并定位货物的 位置。</b>  量程: 军工 NTC 传感 器 -20~70℃内置传感器 -40~100℃外置传感 器 精度: ±0.5℃ (全程) 量程: 0~100%RH 精度: ±3%RH (20~ 90% RH),其他区间 ± 5%RH</p>	<p>保温箱、冷藏 运输箱、冷藏 车、医药配 送、生鲜配送 等等</p>
	<p><b>无线传输 温湿度采集器</b>  温度 GST-W10/11/21 高温 GST-W19/29 超低温 GST-W14/24 温湿度 GSP-WS20 GSP-WS21</p>	<p>温度量程: -20~70℃内置传感器 精度: ±0.5 -40~100℃外置传感器 精度: ±0.5 -50~300/600℃高温 精度: ±1 °C -200~150℃超低温 精度: ±1 °C 湿度量程: 0~100%RH 精度: ±3%RH (20~ 90% RH),其他区间 ± 5%RH</p>	<p>冰箱、培养 箱、烘箱、仓 库、洁净室、 车间、大棚、 医院、疾控中 心、检验检疫 局、博物馆、 图书馆等等</p>
	<p><b>有线传输 温湿度采集器</b>  温度 GST-W10/11/21 高温 GST-W19/29 超低温 GST-W14/24 温湿度 GSP-WS20 GSP-WS21</p>	<p>温度量程: -20~70℃内置传感器 精度: ±0.5 -40~100℃外置传感器 精度: ±0.5 -50~300/600℃高温 精度: ±1 °C -200~150℃超低温 精度: ±1 °C 湿度量程: 0~100%RH 精度: ±3%RH (20~ 90% RH),其他区间 ± 5%RH</p>	<p>仓库、库房、 车间、机房、 实验室等等</p>

 	<p>土壤水分 1~4 路 DL-TS111 DL-TS211 DL-TS311 DL-TS411 土壤温度水分 DL-TWS211 双路 土壤温度水分 DL-TWS411 环境温度+土壤温度 水分 DL-WST411</p>	<p>量程：军工 NTC 传感器 -40℃~100℃ 精度：±0.5℃ 测量的为体积比含水率 量程：0~100%RH 精度：±3%RH</p>	<p>可测土壤中不同深度的温度及水分含水率</p>
   	<p>各种数据记录仪  二氧化碳 照度 大气压/压力/压差 风速风向 水位 太阳辐射 电压电流功率 PH 等等</p>	<p><b>记录间隔：</b>最短记录间隔为 1 秒，可选择以秒、分钟、小时、天任意设定采样记录间隔。 <b>记录容量：</b>标配 32768 条数据，可扩容 65536、131072 条数据) <b>存储时间长：</b>例 15 分钟记录一次数据，可存储记录长达 5.7 个月（标配型）。 <b>报警方式：</b>“液晶显示提示”加“内置蜂鸣器，讯响报警” <b>供电方式：</b>“内置高容量 3.6V 锂电池”加“外接电源供电（12V 电源）接口” <b>启动方式：</b>立即启动 / 定时启动 / 手动启动 <b>停止方式：</b>存满为止 / 先进先出 / 次数停止 / 定时结束 <b>记录仪软件：</b>中文简体、繁体、英文版本</p>	



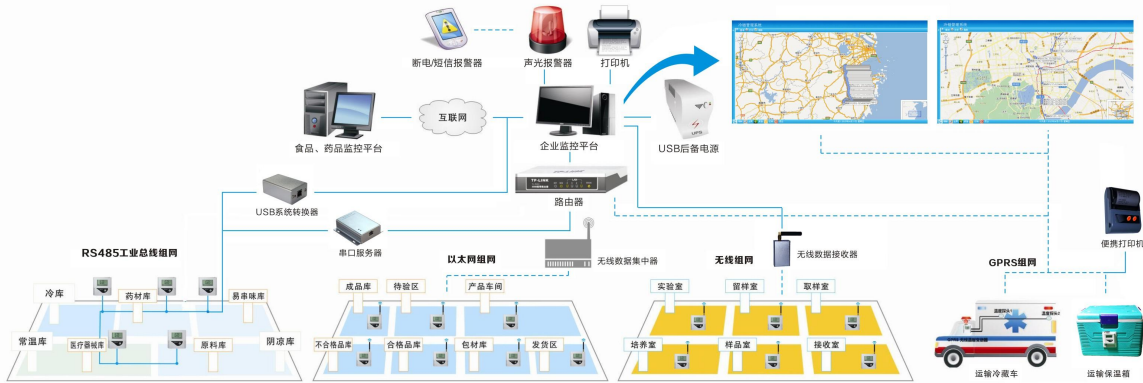
尽享科技 Gsome 尽享科技，效率提升价值



一、在线温湿度监控系统介绍：

该系统主要对企业内部的冰箱、冷库、培养箱、阴凉库、常温库、档案室、博物馆、实验室、洁净室、车间、仓库、机房、大棚、粮库、冷柜、冷藏车和周转箱等环境的温湿度数据进行实时监测、记录、查询、报警提示等，符合GSP、GMP、HACCP等相关规范的要求。  
该系统广泛应用于食品药品、档案博物、电子行业、机械化工、卫生防疫、农业畜牧、烟草粮库等相关行业。

三、在线温湿度监管结构示意图



特点：

- 1、软件支持几乎无穷数量的终端组网，以及不同类型的混合组网。
- 2、单机通讯距离达300~1000米，也可使用光纤传输，以太网组网，以获得更可靠更远的通讯质量。
- 3、采用可显示的终端变送器方式，让现场的远端能同时互享可视化数字界面。
- 4、强大的组网软件，还可通过通讯无线网络及时将告警信息发送至用户管理手机。

以太网组网能充分利用企业局域网资源，方便的实现温湿度数据的监测，系统以网络技术为基础，配合数据分析软件对整个系统进行数字化运行及管理。

特点：

- 1、安装操作简单
- 2、扩展性强
- 3、稳定性强
- 4、安全性强
- 5、4G、WiFi互不干扰

无线组网温湿度监测可实时监测被测环境的温湿度值，它对大面积的多种温湿度进行联网监测记录，通过无线传输技术将温度和湿度数据直接传输到监控中心电脑上，方便用户统一监测和管理。

特点：

- 1、安装便捷 无需任何布线安装，均采用电池供电，无需外部电源供电，无线传输。
- 2、使用灵活 通过无线组网后，在信号覆盖区域内任何一个位置的设备都可以接入网络。
- 3、易于扩展 无线组网有多种配置方式，能够根据需求灵活选择，提供有线网络无法提供的特性。可以通过中继传输，也可以通过企业局域网资源进行延伸和扩展。

GPRS组网方式是设备配备移动通讯手机卡，通过GPRS网络将温度和湿度的数据发送至监控平台

特点：

- 1、不受距离影响
- 2、安装方便快捷
- 3、可以任意搬迁或移动
- 4、只需要有手机网络覆盖
- 5、可充电电池供电