

QUALI STAR 全图形方式显示

检测、分析、节能监测 ...

三相电能质量
分析仪



Site ALSTOM POWER Service - Massy (France)

- 携带及机动测量方便
- 结构化设计，确保操作的精确性及有效性
- 仪器接线简便，按键操作容易
- 专为供/配电现场应用设计
- 符合 EN50160 测量要求

简介

Qualistar CA8332和CA8334是为工业和行政大楼的电力及维护部门而设计的，可为用户提供电力网络质量的即时特性。

遵循EN 50160, IEC 61000-4-15, IEC 61000-4-30, IEC 61000-4-7等标准，CA8332和CA8334也可提供许多计算值和处理功能。

主要测量参数：

- 电压AC+DC真有效值：相电压最高至480V；线电压最高至830V。
- 电流AC+DC真有效值：最高至6500A（基于所选用的电流钳）
- 电压、电流峰值
- 频率，40 - 70 Hz
- 每相有功、无功和视在功率，及其总和
- 有功、无功、消耗和产生的电能
- 电压、电流、功率的谐波，最高至第50次

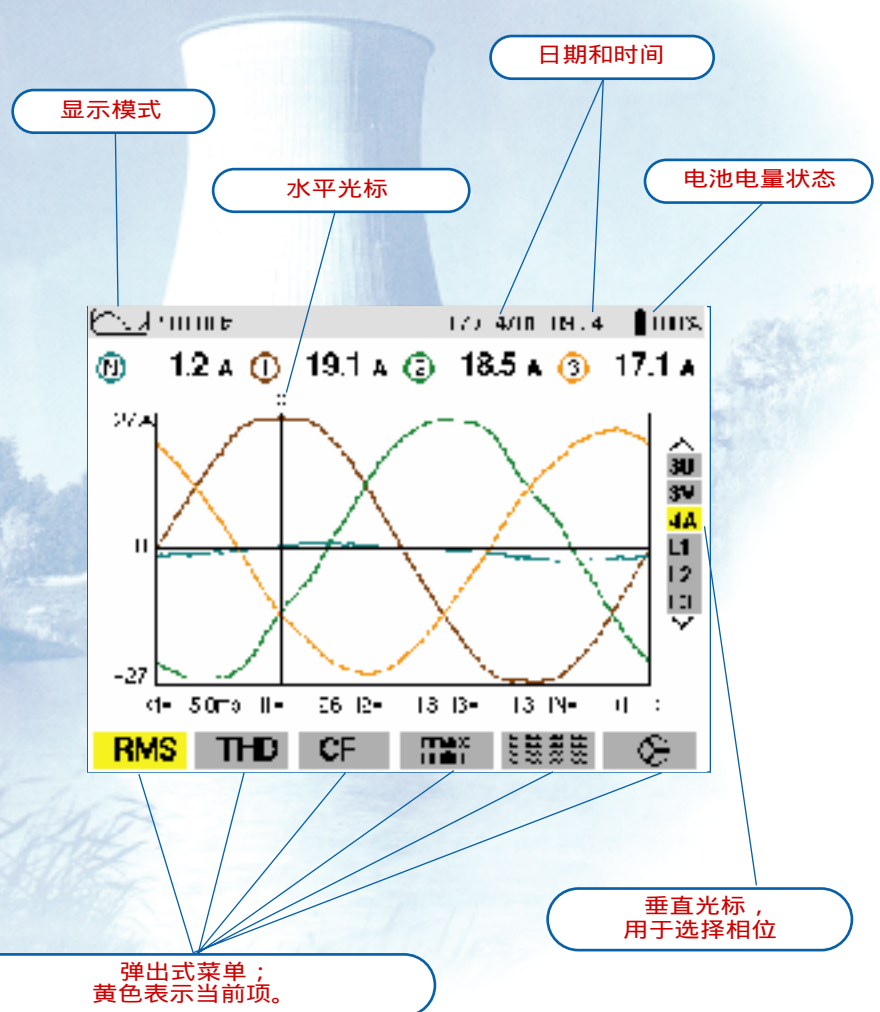
附加功能：

- 图形数据处理
- 警报，暂态事件
- 干扰事件（上升、下降、中断等）的记录、日期标注和特性
- 数据存储
- 屏幕即时打印
- 截屏保存
- 光纤通讯

主要计算值：

- 中性电流
- 电流、电压峰值因数
- 电流K因数（变压器应用场合）
- 功率因数、位移因数及正切值
- 短时电压瞬变值
- 电压、电流不平衡度
- 总谐波失真
- 任一计算值的平均、最小和最大值

显示和键盘之间的配合非常有效，并与显示屏无关。



功能

Qualistar不但具有高性能的检测功能，而且它符合人体工程学的要求，提供用户友好的操作模式。

键盘分为几个很容易区分的区域

不同功能的按键，其形状、布置、图标各不相同，方便用户迅速掌握该仪器的功能。



结构化的显示模式，分为三个不同的阶段

“检测”阶段：

波形模式

该模式支持三种描述方式：图形法、表格法、向量法。

电压、电流有效值测量，峰值、最小值、最大值、平均值、KF、Pst、CF、相位移，不平衡度测量等...

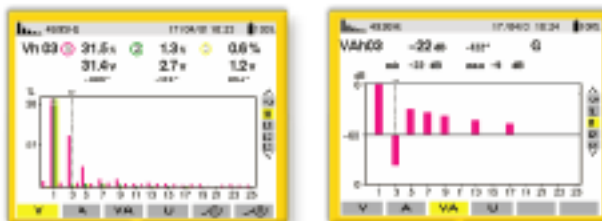


“分析”阶段：

谐波模式

总谐波失真、各相U、I、V、VA百分数，有效值和谐波相位移。

仅CA8334型号提供VA（视在功率）谐波功能和“专家模式”。该模式可分析谐波对中性加热或旋转设备的影响。



W 功率/能量模式

该模式显示所有与功率和电能有关的值。

Start和Stop键可启动和停止电能的累积。

测量参数包括：

- W, Var, VA
- Wh, Warh, VAh
- PF DPF or $\cos \phi$ and $\tan \phi$



“监视”阶段：

🔔 警报模式

警报功能在仪器的设置中进行定义。
在警报模式下，可显示在测量期间发生的所有阈值事件。

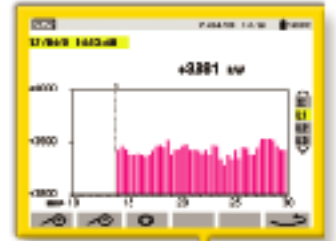


自动记录警报的时间和日期、最大值和其历时。

📄 记录模式

在记录模式下，可以可视化图形的形式保存所有期望的参数。

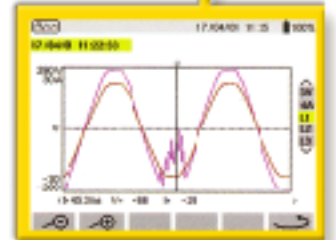
注意：窗口顶部的条形图可显示总记录时间、程序化记录时间和存储速度。



📈 暂态模式

暂态模式捕获电压、电流基于阈值的变化及其触发事件。

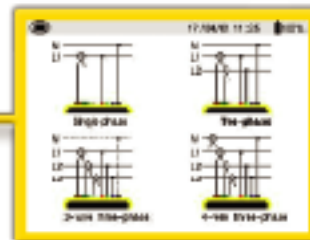
在每周期256次计数下，可显示4个周期的数据，并可对其进行缩放。



直接功能键：

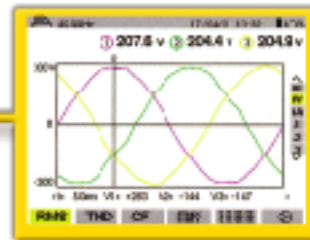
⚙️ 设置

通过图形描述，进一步简化了仪器的设置：
夹钳类型、连接方式、相位颜色、记录参数...



🖨️ 打印

Qualistar可直接与打印机相连进行即时屏幕打印。



📷 截屏

按此键可进行屏幕拷贝，并自动记录时间和日期。

最大可保存12个屏幕（CA8334）。



❓ 帮助

如果需要，按下帮助键就可浏览与所显示内容有关的功能。



技术参数

| 型号 | C.A 8334 | | |
|--|--|------------------|----------------------------|
| 电气 | | | |
| 采样速率 | 12.8kHz (各通道, 50Hz) 或 256 点 / 周波 | | |
| 数据存放内存 | 4M | | |
| 电压 (TRMS) | 线电压: 960V 相电压: 480V | | |
| 电流 (TRMS) | MN93A: 0~5A/120A _{AC} (2 档) AmpFlex: 0~6500A _{AC} ⁽¹⁾ C193: 0~1200A _{AC} PAC93: 0~1000A _{AC} /10~1400A _{DC} (2 档) | | |
| 测量 | 量程范围 | 分辨率 | 精度 |
| 相电压 RMS 值 | 15 ~ 480V | 0.1V | ± 0.5% ± 2 个字 |
| 线电压 RMS 值 | 15 ~ 960V | 0.1V | ± 0.5% ± 2 个字 |
| 直流电压 | 15 ~ 680V | 0.1V | ± 1% ± 2 个字 |
| 相电压峰值 | 15 ~ 680V | 1V | ± (1% + 5 个字) |
| 线电压峰值 | 15 ~ 1360V | 1V | ± (1% + 5 个字) |
| 频率 (Hz) | 40 ~ 69Hz | 0.01Hz | ± 0.01Hz |
| 电流钳 (Arms) | | | |
| MN93A | 5mA ~ 120A _{AC} | 0.1A | ± (0.5% + 2 个字) |
| AmpFlex | 10 ~ 6500A _{AC} | 0.1A; 1A(1000A) | ± (0.5% + 1A) |
| C193 | 3 ~ 1200A _{AC} | 0.1A; 1A(1000A) | ± (0.5% + 2 个字) |
| PAC93 | 10~1000A _{AC} /10~1400A _{DC} | 0.1A; 1A(1000A) | ± (0.5% + 1A)/ ± (1% + 1A) |
| 有功功率 (kW) | 0 ~ 9999 kW | 4 位 (9999) | ± 1% ± 1 个字 @PF 0.8 |
| 无功功率 (kVAR) | 0 ~ 9999 kVAR | 4 位 (9999) | ± 1% ± 1 个字 @PF 0.8 |
| 视在功率 (kVA) | 0 ~ 9999 kVA | 4 位 (9999) | ± 1% ± 1 个字 |
| 功率因数 (PF & DPF) | -1.000 ~ +1.000 | 0.001 | ± (1.5% + 0.01) |
| 有功电能 (kWh) | 0 ~ 9999 MWh | 4 位 (9999) | ± 1% ± 1 个字 @PF 0.8 |
| 无功电能 (kVARh) | 0 ~ 9999 MVARh | 4 位 (9999) | ± 1% ± 1 个字 @PF 0.8 |
| 视在电能 (kVA) | 0 ~ 9999 MVAh | 4 位 (9999) | ± 1% ± 1 个字 |
| 三相不平衡度 (V & A) | 0 ~ 100 % | 0.1% | ± 1% ± 1 个字 |
| 相位角 (V-A, A-A, V-V) | -179 ° ~ 180 ° | 1 ° | ± 2 ° ± 1 个字 |
| 谐波 (1~50 次) F=40~69Hz (V 50V, A>I _{nom} /100) | 0~999 % | 0.1% | ± 1% ± 5 个字 |
| 总谐波畸变率 | 0~999 % | 0.1% | ± 1% ± 5 个字 |
| K 因数 (K _{kf}) | 1~99.99 | 0.01 | ± 5% ± 1 个字 |
| 短时闪变 (P _{ST}) | 0.00~9.99 | 0.01 | - |
| 供电电源 | 9.6V 镍氢充电电池组 AC 电源: 110/230V _{AC} ± 20% (50/60Hz) | | |
| 电池寿命 | 显示屏工作时, 大于 8 小时; 显示屏关闭时 (记录模式) 约 35 小时 | | |
| 机械 | | | |
| 外形尺寸 | 240 x 180 x 55 mm | | |
| 重量 | 2.1 kg | | |
| 显示屏幕 | | | |
| 显示屏种类 | 1/4 VGA (320 x 240) 彩色 LCD | | |
| 环境 | | | |
| 工作温度 | 0~50 | | |
| 储存温度 | -20~+70 | | |
| 安规 | | | |
| 安规等级 | IEC 61010-1, 600V CAT.III, 污染等级 2 | | |
| 双重绝缘 | 是 | | |
| CE MARK (CE 认证) | 有 | | |

⁽¹⁾ Crest Factor at 6500A=1

选型及软件

三相电能质量分析仪 C.A 8332/8334

标准配置：

仪器单机 (含镍氢充电电池), 用户手册, 电压测试导线 (3 米) x4, 鳄鱼夹 x4, 电流钳 x3 (依电流测量范围选择电流钳型号), 电源线, 光口 -RS232(DB9F) 通讯线, QualistarView 软件光盘, 质保书, 便携背包

C.A 8332 的内存及记录功能少于 C.A 8334, 详细指标请与我们联系。

定购编号：

| | |
|------------|------------------------|
| P01160503B | CA8332-INT-MN93A |
| P01160603B | CA8334-INT-MN93A |
| P01160504A | CA8332-INT-A193(450mm) |
| P01160604A | CA8334-INT-A193(450mm) |

选购附件

| | |
|------------|-----------------------------|
| P01120524B | INT-A193(800mm) 电流钳 (x3) 套件 |
| P01120321B | INT-C193 电流钳 (x3) 套件 |
| P01120077B | INT-PAC93 电流钳 (x3) 套件 |
| P01120432B | INT-MN93A 电流钳 (x3) 套件 |
| P01120523B | INT-A193(450mm) 电流钳 (x3) 套件 |
| P01101959A | INT-5A 电流互感器转换器 |
| HX0055 | RS232-USB 转换器 |
| P01102903 | 串口打印机 |
| | 携携手提铝箱.....请与我们联系 |

选购软件

| | |
|-----------|-------------------|
| P01102006 | DataViewer PRO 软件 |
|-----------|-------------------|

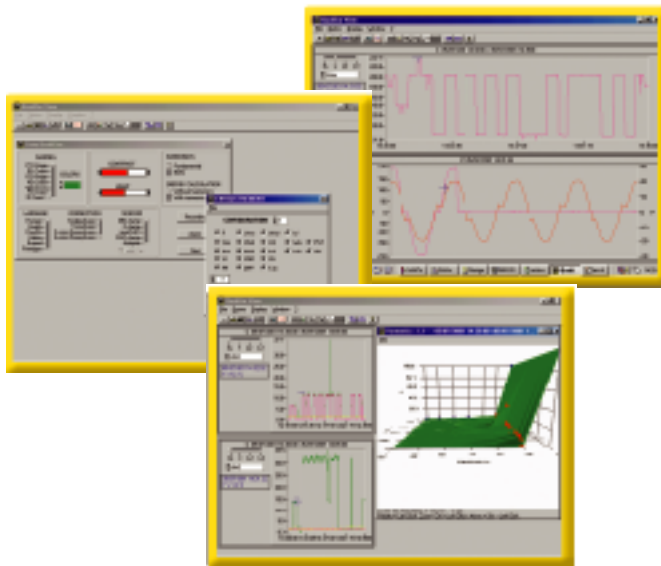
DATA VIEWER Pro



Qualistar VIEW

QualistarView 软件功能 (标配)

- 可经由软件组态设定仪器：包含设置、记录和警报模式
- 可将记录和警报数据导入 PC 处理
- 可将屏幕快照、暂态捕捉波形转换为 BMP 格式
- 可用三维图形描述谐波
- 可在 Window 操作系统中以图形展示记录数据
- 基于 EN50160 标准, 进行数据分析
- 可将记录数据转换成 Excel 格式



- 可对仪器进行组态、设定所有的功能
- 可实时显示 (real-time) 及分析测量值和波形
- 可自行设定、选择电量参数的显示
- 可将仪器的组态配置导出/导入
- 针对测量结果可自动进行定性分析
- 可生成标准测量报告 (依据 EN 50160)、或自行设计报告格式

北京金三航科技发展有限公司

传真:010-51662244-804 电话:010-51662244 邮箱:h4040@163.com http://www.17.com.cn

网址:http://www.powerq.com.cn http://www.ca-17.cn http://www.xiebo1718.cn

地址:北京市海淀区苏州街18号长远天地大厦A2座711室 http://www.17.net.cn

 **CHAUVIN
ARNOUX**
GROUP