

成熟的工程产品 - 完整的物料输送系统解决方案

Syntron[®]
Link-Belt[®]



当您需要散装物料输送时, 请考虑 Syntron Material Handling 它能够为您带来价值卓越性能优良的设备。80多年来, 我们与客户鼎力合作, 在最为严苛而多样化的行业应用中满足客户对物料输送的各种需求。在专业的技术团队努力下, 我们 Syntron 系列产品久经考验、维修率低、经久耐用, 并制定了有关品质、性能和可靠性的标准。

Syntron Material Handling 致力于为大多数散装物料输送应用提供快速、高效的解决方案, 实现最大的客户满意度。从一流的电子数据处理能力, 到专业销售和工程支持队伍, 我们专注于从始到终的设计、生产和安装过程顺利进行。设备投入运行后, 我们的客服与现场服务团队可随时为您提供技术支持与服务。



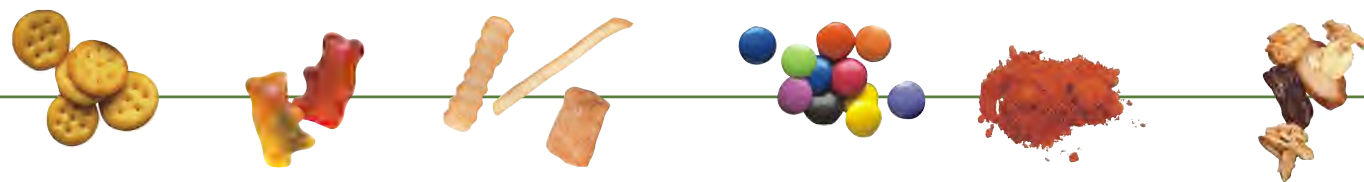
Syntron®

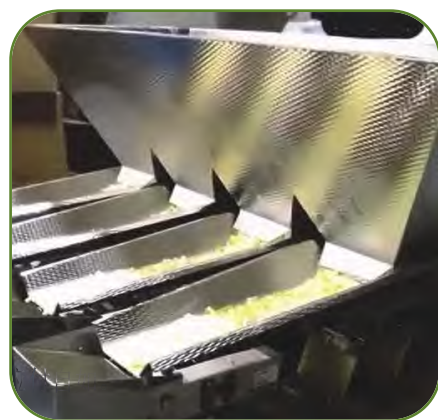
轻型给料机

通用而高效的给料机解决方案可用于多种加工应用, 包括最为普通的散装物料和要求苛刻的物料。Syntron® 轻型给料机世界各地都在使用, 凭借久经考验、使用可靠的给料解决方案为客户最大限度提高生产效率。

目录

Syntron® 轻型给料机	4
给料机型号和规格	6
标准料槽和特殊料槽	14
Syntron® 驱动单元	16
Syntron® 给料机控制器及控制系统	20
Syntron® 容积给料机	22
容积给料机的型号和尺寸	24
Syntron® 仓壁振动器	27
电磁式仓壁振动器	29
电机式仓壁振动器	39





给料

控制物料从料仓或从一个工序到另一个工序的流动，以达到最佳效率。

Syntron® 轻型给料机

广泛用于散装物料的给料、混合及包装操作中

用于轻工业的 Syntron® 振动给料机, 具有无与伦比的灵活性和可靠性, 使其非常适合一些应用和物料。它通常用于给料、混合、拌和、配料、碾磨、包装、压片、冷冻及干燥等应用。无论物料热或冷、精细或粗糙、干燥或潮湿、轻或重, Syntron® 给料机都能应付自如。

80多年来的性能表现, Syntron 给料机以其卓越的散装物料处理性能而闻名。Syntron 给料机亚共振调谐, 能使振幅稳定, 速度一致, 从而可以控制给料机实现更大的产能。其他特点包括耐用的设计、易调节和在多变的载荷下均能均匀给料。

Syntron 振动给料机采用电磁式设计, 具有良好的耐用性和可靠性。由于没有机械部件磨损或需要润滑, 即使在恶劣的环境条件下, 停机和维护也极为罕见。

给料范围从568千克/时到25吨/时, 基于堆密度为1.6克/立方厘米的颗粒料, 可用于处理特殊的物料。低频型号运行在1800次/分钟, 并具有更高的振幅。标准型号运行在3600次/分钟。所有给料机型号均满足OSHA噪音标准, 可根据FDA或USDA规范提供用于食品、制药及化妆品行业。对于物料负载大的应用, 也可以提供合适的给料方案。

通过 Syntron 控制器可很容易调节物料流速。我们有各种各样标准和特殊的控制器, 以满足各种特殊的操作要求。



Syntron® BF-2给料机用于食品包装行业将薯片均匀分送到多头称包装。



10多种标准型号广泛用于混合、拌和、配料、研磨等包装操作中。



给料机的型号与规格

F系列给料机

Syntron® F系列给料机具有耐用、高承载、稳定、易调节等特点。这些小型给料机有非常出色的表现。

F-TOC型

Syntron® F-TOC 给料机配有标准的38X305毫米料槽，其最大输送能力为568千克/小时[■]。这是一款可靠的给料机，非常适合需要高性价比的应用。常见应用于输送干燥物料或传送小型零件。

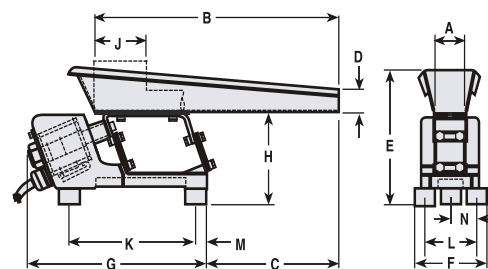
料槽类型	A	B	C	D	E	F	G	H [●]	J	K	L	M	N
标准扁平料盘 (英寸)	1 1/2	12	6 3/8	1	6 3/8	3	9 1/2	4 3/8	-	6 1/4	2 1/4	1/2	1 1/8
标准扁平料盘 (毫米)	38	305	162	25	162	76	241	111	-	159	57	13	29
特殊扁平料盘 (英寸)	2	8	2 7/8	1	6 3/8	3	9 1/2	4 3/8	-	6 1/4	2 1/4	1/2	1 1/8
特殊扁平料盘 (毫米)	51	203	73	25	162	76	241	111	-	159	57	13	29
特殊V形 (英寸)	-	12	6 3/8	1 1/8	5 1/2	3	9 1/2	4 3/8	-	6 1/4	2 1/4	1/2	1 1/8
特殊V形 (毫米)	-	305	162	29	140	76	241	111	-	159	57	13	29
特殊管状 (英寸)	1直径	12	6 3/8	-	5 3/4	3	9 1/2	4 3/8	1 3/4	6 1/4	2 1/4	1/2	1 1/8
特殊管状 (毫米)	25	305	162	-	146	76	241	111	44	159	57	13	29

给料速率[■]: 568千克/小时
输入电源[★]: 115伏60赫兹@1.5安

给料机大约净重: 4.8千克
控制选择: 第20-21页
给料机及控制装置的大约运输重量: 12.7千克



Syntron® F-TOC给料机



F-T01型

Syntron® F-T01给料机具有标准的76X457毫米扁平料槽，其最大输送能力为2吨/小时[■]。采用更宽的料槽后，可以处理更大的产能。

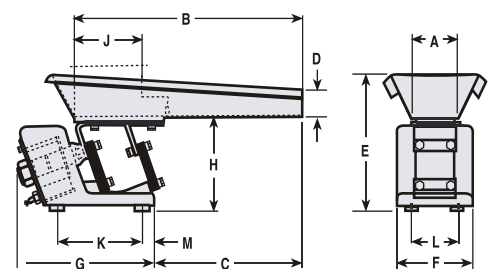
料槽类型	A	B	C	D	E	F	G	H [●]	J	K	L	M
标准扁平料盘 (英寸)	3	18	12 5/8	1 3/4	8 5/8	5	9 1/8	5 7/8	-	5 5/8	3 1/8	13/16
标准扁平料盘 (毫米)	76	457	321	44	219	127	232	149	-	143	79	21
特殊扁平料盘 (英寸)	4	18	12 5/8	1 3/4	8 5/8	5	9 1/8	5 7/8	-	5 5/8	3 1/8	13/16
特殊扁平料盘 (毫米)	102	457	321	44	219	127	232	149	-	143	79	21
特殊扁平料盘 (英寸)	6	12	6 5/8	1 1/4	8 3/8	5	9 1/8	5 7/8	-	5 5/8	3 1/8	13/16
特殊扁平料盘 (毫米)	152	305	168	32	213	127	232	149	-	143	79	21
特殊V形 (英寸)	-	18	12 5/8	2	8 7/8	5	9 1/8	5 7/8	-	5 5/8	3 1/8	13/16
特殊V形 (毫米)	-	457	321	51	225	127	232	149	-	143	79	21
特殊管状 (英寸)	3直径	18	12 5/8	-	9 7/8	5	9 1/8	5 7/8	6	5 5/8	3 1/8	13/16
特殊管状 (毫米)	76	457	321	-	251	127	232	149	152	143	79	21

给料速率[■]: 2吨/小时
输入电源[★]: 115伏60赫兹@0.9安

给料机大约净重: 15千克
控制选择: 第20-21页
给料机及控制装置的大约运输重量: 22.7千克



Syntron® F-T01给料机



- 给料速率的计算是基于散装颗粒状物料堆密度 (1.6克/立方厘米) 和标准扁平料槽。
- 高度H包括标准缓冲橡胶安装脚。关于其他选购的安装脚，参见第16页“可用的橡胶安装脚”图。
- ★ 订购时可选择采用任何市电电源的设备，最高可达230伏。如工作电压超过460伏，则需要使用变压器。订购时请指明所需的电压以及频率 (50或60赫兹)。

F-T02型

Syntron® F-T02 给料机除了标准功能和特点，还具有更大的振幅 (2.3mm)，其产生的输送速度为其它F系列的2倍。F-T02给料机具有标准152X457毫米扁平料槽，最大产能为10吨/小时[■]。其应用范围更广，包括与料斗配合的大振幅给料，不易流动物料的输送及常见物料的输送。

料槽类型	A	B	C	D	E	F	G	H [●]	J	K	L	M
标准扁平料盘 (英寸)	6	18	12 5/8	2	9 1/16	5	10 1/2	6 3/4	-	5 5/8	3 1/8	13/16
标准扁平料盘 (毫米)	152	457	321	51	246	127	267	171	-	143	79	21

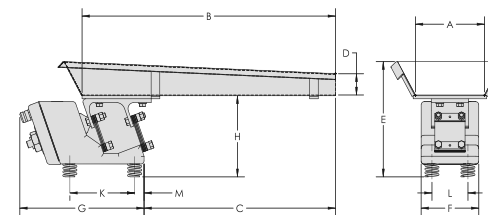
给料速率[■]: 10吨/小时
输入电源[★]: 115伏60赫兹@1.5安

给料机大约净重: 19千克
控制选择: 第20-21页
给料机及控制装置的大约运输重量: 29.5千克

- 给料速率的计算是基于散装颗粒状物料 (1.6克/立方厘米) 和标准扁平料槽。
- 高度E和F是标准的钢制弹簧支架。关于其他选购的安装脚，参见第16页“可用的橡胶安装脚”图。
- ★ 订购时可选择采用任何市电电源的设备，最高可达230伏。如工作电压超过460伏，则需要使用变压器。订购时请指明所需的电压以及频率 (50或60赫兹)。
- ▲ 其他尺寸的料槽，请联系工厂。



Syntron® F-T02给料机



F-010型

Syntron® F-010 给料机具有标准的127X508毫米料槽，最大输送能力为4吨/小时[■]。

料槽类型	A	B	C	D	E	F	G	H [●]	J	K	L	M
标准扁平料盘 (英寸)	5	20	13	2	9	6	11 5/16	6	-	7 3/4	3 1/8	1
标准扁平料盘 (毫米)	127	508	330	51	229	152	287	152	-	197	79	25
特殊扁平料盘 (英寸)	5	24	15	2	9	6	11 5/16	6	-	7 3/4	3 1/8	1
特殊扁平料盘 (毫米)	127	610	381	51	229	152	287	152	-	197	79	25
特殊扁平料盘 (英寸)	6	18	12	2	9	6	11 5/16	6	-	7 3/4	3 1/8	1
特殊扁平料盘 (毫米)	152	457	305	51	229	152	287	152	-	197	79	25
特殊管状 (英寸)	3直径	18	12	-	10	6	11 5/16	6	6平方	7 3/4	3 1/8	1
特殊管状 (毫米)	76	457	305	-	254	152	287	152	152	197	79	25

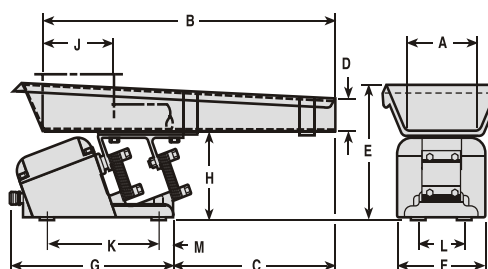
给料速率[■]: 4吨/小时
输入电源[★]: 115伏60赫兹 @2.0安

给料机大约净重: 18.8千克
控制选择: 第20-21页
给料机及控制装置的大约运输重量: 29.5千克

- 给料速率的计算是基于散装颗粒状物料堆密度 (1.6克/立方厘米) 和标准扁平料槽。
- 高度H包括标准缓冲橡胶安装脚。关于其他选购的安装脚，参见第16页“可用的橡胶安装脚”图。
- ★ 订购时可选择采用任何市电电源的设备，最高可达230伏。如工作电压超过460伏，则需要使用变压器。订购时请指明所需的电压以及频率 (50或60赫兹)。



Syntron® F-010给料机



所有 Syntron® 振动给料机的实际输送能力都随散装物料的堆密度以及给料机料槽大小而变化。

如有需要，Syntron® 可提供上置式给料机、下置式给料机，安装脚采用轻型工业给料机上最为常见的安装方式。

给料机的型号与规格

F-152型

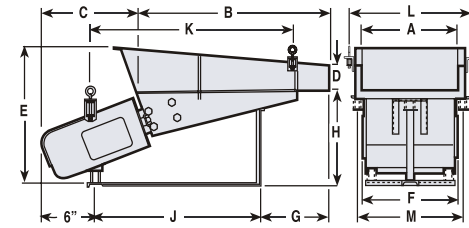
与较小的型号（如BF-2）相比，Syntron® F-152给料机可承载更重的料槽和更大的物料载荷，其产能可达12吨/小时[■]。这种设备常用于玻璃塑料等行业中的拌和、混合及包装应用。提供基座和悬挂式或上安装式给料机。



Syntron® F-152给料机

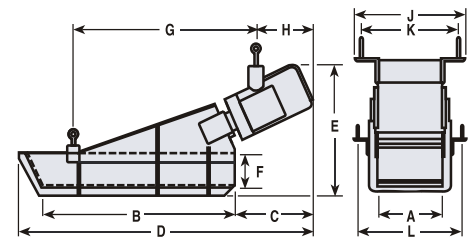
料槽下方的驱动器

料槽类型	A	B	C	D	E	F	G	H	J	K	L	M
标准扁平料盘 (英寸)	10	36	5 1/2	2 1/2	15 3/4	8 1/8	16 1/8	11 3/4	19 3/8	29 3/8	14 3/4	13 1/2
标准扁平料盘 (毫米)	254	914	140	64	400	206	410	298	492	746	375	343
特殊扁平料盘 (英寸)	6	42	2 1/2	2 1/2	15 3/4	8 1/8	19 1/8	11 3/4	19 3/8	26 3/8	10 3/4	12
特殊扁平料盘 (毫米)	152	1067	64	64	400	206	486	298	492	670	273	305
特殊扁平料盘 (英寸)	8	36	5 1/2	2 1/2	15 3/4	8 1/8	16 1/8	11 3/4	19 3/8	29 3/8	12 3/4	13 1/2
特殊扁平料盘 (毫米)	203	914	140	64	400	206	410	298	492	746	324	343
特殊扁平料盘 (英寸)	12	30	8 1/2	2 1/2	15 3/4	8 1/8	13 1/8	11 3/4	19 3/8	29 3/8	16 3/4	15
特殊扁平料盘 (毫米)	305	762	216	64	400	206	333	298	492	746	425	381
特殊管状 (英寸)	3直径	36	2 1/8	3	14 1/2	8 1/8	16 1/8	10 1/2	16	22 7/8	-	12
特殊管状 (毫米)	76	914	54	76	368	206	410	267	406	581	-	305
特殊管状 (英寸)	4直径	24	8 1/8	4	15 1/2	8 1/8	10 1/8	10 1/2	16	22 1/8	-	12
特殊管状 (毫米)	102	610	206	102	394	206	257	267	406	562	-	305
特殊管状 (英寸)	6直径	18	11 1/8	6	17 1/2	8 1/8	7 1/8	10 1/2	16	20 7/8	-	12
特殊管状 (毫米)	152	457	283	152	445	206	181	267	406	530	-	305



料槽上方的驱动器

料槽类型	A	B	C	D	E	F	G	H	J	K	L
特殊扁平料盘 (英寸)	6	24	8 1/4	32 1/4	14 1/2	4	21 1/2	7	14	12	10 3/4
特殊扁平料盘 (毫米)	152	610	210	819	368	102	546	178	356	305	273
特殊扁平料盘 (英寸)	6	36	1 1/8	39 7/8	14	4	25	7	14	12	10 3/4
特殊扁平料盘 (毫米)	152	914	29	1013	356	102	635	178	356	305	273
特殊扁平料盘 (英寸)	8	16	13 3/8	32 1/8	15	5	19 5/8	7	14	12	12 3/4
特殊扁平料盘 (毫米)	203	406	340	816	381	127	498	178	356	305	324
特殊扁平料盘 (英寸)	8	24	8 1/4	35	14 1/2	4	21 1/2	7	14	12	12 3/4
特殊扁平料盘 (毫米)	203	610	210	889	368	102	546	178	356	305	324
特殊扁平料盘 (英寸)	8	36	1 1/8	39 7/8	14	4	25	7	14	12	12 3/4
特殊扁平料盘 (毫米)	203	914	29	1013	356	102	635	178	356	305	324
特殊扁平料盘 (英寸)	10	16	12 1/4	31	14 1/2	4 1/2	18 1/2	7	14	12	14 7/8
特殊扁平料盘 (毫米)	254	406	311	787	368	114	470	178	356	305	378
特殊扁平料盘 (英寸)	10	24	8 1/4	35	14 1/2	4 1/2	21 1/2	7	14	12	14 3/4
特殊扁平料盘 (毫米)	254	610	210	889	368	114	546	178	356	305	368
特殊扁平料盘 (英寸)	12	24	8 1/4	35	14 1/2	4 5/8	21 1/2	7	14	12	16 3/4
特殊扁平料盘 (毫米)	305	610	210	889	368	117	546	178	356	305	425
特殊扁平料盘 (英寸)	14	16	12 1/2	31	14 1/2	4	18 1/2	7	14	12	18 3/4
特殊扁平料盘 (毫米)	356	406	318	787	368	104	470	178	356	305	476



给料速率[■]: 12吨/小时
大约输入电源[★]: 115伏60赫兹@2.5安

给料机大约净重: 43千克
控制选择: 第20-21页
给料机及控制装置的大约运输重量: 63.5千克

- 给料速率的计算是基于散装颗粒状物料堆密度 (1.6克/立方厘米) 和标准扁平料槽。
- ★ 订购时可选择采用任何市电电源的设备, 最高可达575伏。订购时请注明所需的电压以及频率 (50或60赫兹)。
- ▲ 其他尺寸的料槽, 请联系工厂。

所有 Syntron® 振动给料机的实际输送能力都随散装物料堆密度以及给料机料槽大小而变化。

如有需要, Syntron® 可提供上置式给料机、下置式给料机, 安装脚采用轻型工业给料机上最为常见的安装方式。

F-212型

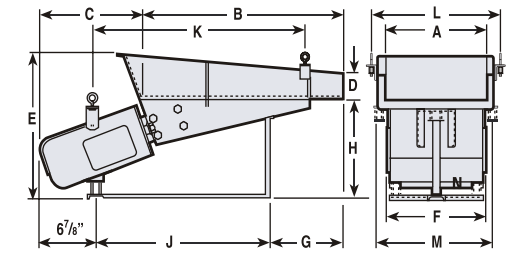
Syntron® F-212给料机的设计特点与F-152型相同, 但其最大输送能力为20吨/小时[■]。这种坚固可靠的设备非常适合重载应用。F-212型可配备基座或悬挂式安装, 还可配备上安装式安装。



Syntron® F-212给料机

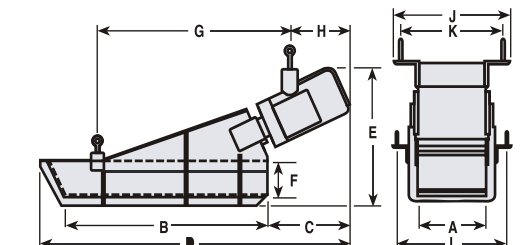
料槽下方的驱动器

料槽类型	A	B	C	D	E	F	G	H	J	K	L	M
标准扁平料盘 (英寸)	12	36	8 3/8	3	17 5/8	12	17 1/4	12 5/8	20 1/4	26 1/2	16 3/4	15
标准扁平料盘 (毫米)	305	914	213	76	448	305	438	321	514	673	425	381
特殊扁平料盘 (英寸)	8	42	2 3/8	3	17 5/8	12	20 1/4	12 5/8	20 1/4	26 1/2	12 3/4	15
特殊扁平料盘 (毫米)	203	1067	60	76	448	305	514	321	514	673	324	381
特殊扁平料盘 (英寸)	16	30	11 3/8	3	17 5/8	12	14 1/4	12 5/8	20 1/4	27	20 3/4	15
特殊扁平料盘 (毫米)	406	762	289	76	448	305	362	321	514	686	527	381
特殊扁平料盘 (英寸)	18	24	14 3/8	3	17 5/8	12	11 1/4	12 5/8	20 1/4	27	22 3/4	15
特殊扁平料盘 (毫米)	457	610	365	76	448	305	286	321	514	686	578	381
特殊管状 (英寸)	10直径	24	12	10	23 3/4	12	8 7/8	11 3/4	20 1/4	25 1/2	-	15
特殊管状 (毫米)	254	610	305	254	603	305	225	298	514	648	-	381
特殊管状 (英寸)	8直径	30	9	8	21 3/4	12	11 7/8	11 3/4	20 1/4	24 1/2	-	15
特殊管状 (毫米)	203	762	229	203	552	305	302	298	514	622	-	381
特殊管状 (英寸)	6直径	36	6	6	19 3/4	12	14 7/8	11 3/4	20 1/4	20 1/2	-	15
特殊管状 (毫米)	152	914	152	152	502	305	378	298	514	521	-	381
特殊管状 (英寸)	4直径	42	5 3/8	4	18 5/8	12	14 3/4	12 5/8	25 3/4	23 1/2	-	15
特殊管状 (毫米)	102	1067	137	102	473	305	375	292	654	597	-	381



料槽上方的驱动器

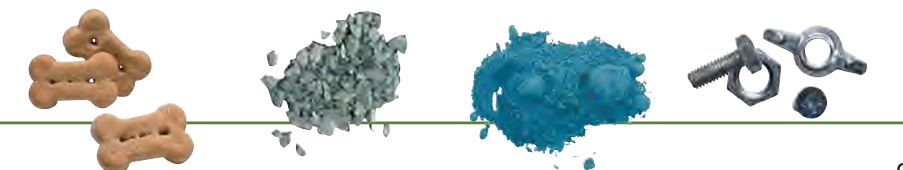
料槽类型	A	B	C	D	E	F	G	H	J	K	L
特殊扁平料盘 (英寸)	8	36	9	45	18	5 1/2	32 1/4	8 1/4	15	12	13
特殊扁平料盘 (毫米)	203	914	229	1143	457	140	819	210	381	305	330
特殊扁平料盘 (英寸)	10	30	12	45	18	5 1/2	29 1/4	8 1/4	15	12	15
特殊扁平料盘 (毫米)	254	762	305	1143	457	140	743	210	381	305	381
特殊扁平料盘 (英寸)	10	36	9	48	18	5 1/2	32 1/4	8 1/4	15	12	15
特殊扁平料盘 (毫米)	254	914	229	1219	457	140	819	210	381	305	381
特殊扁平料盘 (英寸)	12	24	15	42	18	5 1/2	26	8 3/8	15	12	17
特殊扁平料盘 (毫米)	305	610	381	1067	457	140	650	213	381	305	432
特殊扁平料盘 (英寸)	12	30	12	45	18	5 1/2	30 1/4	8 1/4	15	12	17 1/8
特殊扁平料盘 (毫米)	305	762	305	1143	457	140	768	210	381	305	435
特殊扁平料盘 (英寸)	12	36	9	48	18	5 1/2	32 1/4	8 1/4	15	12	17 1/8
特殊扁平料盘 (毫米)	305	914	229	1219	457	140	819	210	381	305	435
特殊扁平料盘 (英寸)	16	24	15	42	18	5 1/2	26 1/4	8 1/4	15	12	21
特殊扁平料盘 (毫米)	406	610	381	1067	457	140	667	210	381	305	553



给料速率[■]: 20吨/小时
大约输入电源[★]: 115伏60赫兹@4.5安

给料机大约净重: 77千克
控制选择: 第20-21页
给料机及控制装置的大约运输重量: 120千克

- 给料速率的计算是基于散装颗粒状物料堆密度 (1.6克/立方厘米) 和标准扁平料槽。
- ★ 订购时可选择采用任何市电电源的设备, 最高可达575伏。订购时请注明所需的电压以及频率 (50或60赫兹)。
- ▲ 其他尺寸的料槽, 请联系工厂。



BF系列给料机

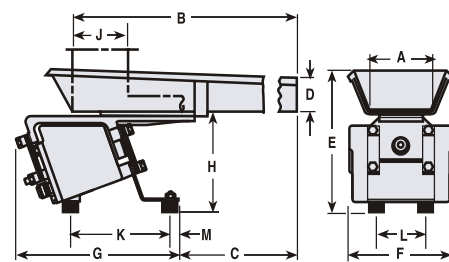
BF-01型

Syntron® BF-01给料机实现最大程度的给料操作的最大控制，当配备标准152X610毫米料槽时，最大产能为5吨/小时。由于电磁驱动器有IP66防护等级，所以它可以用蒸汽或水清洗而不损坏电器元件。

料槽类型	A	B	C	D	E	F	G	H	J	K	L	M
标准扁平料盘 (英寸)	6	24	15 5/16	2	9 11/16	6 9/16	10 3/4	6 11/16	-	6 9/16	3 1/8	9/16
标准扁平料盘 (毫米)	152	610	389	51	246	167	273	170	-	167	79	14
特殊扁平料盘 (英寸)	5	20	13 5/16	2	9 11/16	6 9/16	10 3/4	6 11/16	-	6 9/16	3 1/8	9/16
特殊扁平料盘 (毫米)	127	508	338	51	246	167	273	170	-	167	79	14
特殊扁平料盘 (英寸)	8	20	13 5/16	2	10 11/16	6 9/16	10 3/4	7 11/16	-	6 9/16	3 1/8	9/16
特殊扁平料盘 (毫米)	203	508	338	51	271	167	273	195	-	167	79	14
特殊扁平料盘 (英寸)	10	20	13 5/16	2	10 11/16	6 9/16	10 3/4	7 11/16	-	6 9/16	3 1/8	9/16
特殊扁平料盘 (毫米)	254	508	338	51	271	167	273	195	-	167	79	14
特殊扁平料盘 (英寸)	12	14	9 1/16	2	10 11/16	6 9/16	10 3/4	7 11/16	-	6 9/16	3 1/8	9/16
特殊扁平料盘 (毫米)	305	356	230	51	271	167	273	195	-	167	79	14
特殊管状 (英寸)	3直径	24	15 5/16	-	10 5/8	6 9/16	10 3/4	6 5/8	7平方	6 9/16	3 1/8	9/16
特殊管状 (毫米)	76	610	389	-	270	167	273	168	178	167	79	14
特殊管状 (英寸)	4直径	20	9 13/16	-	11 5/8	6 9/16	10 3/4	6 5/8	8平方	6 9/16	3 1/8	9/16
特殊管状 (毫米)	102	508	249	-	295	167	273	168	203	167	79	14

给料速率：5吨/小时
输入电源：115伏60赫兹@2.3安

给料机大约净重：16千克
控制选择：第20-21页
给料机及控制装置的大约运输重量：27千克



BF-02型

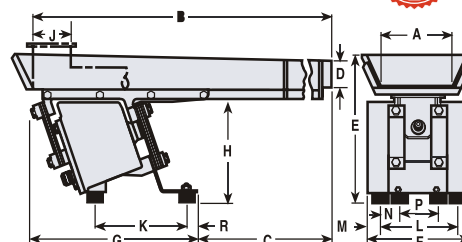
Syntron® BF-02给料机的设计特点与较小的BF-01型相同，但其输送能力较大 (9.5吨/小时)。

料槽类型	A	B	C	D	E	F	G	H	J	K	L	M	N	P	R
标准扁平料盘 (英寸)	8	30	17 5/8	2	11 3/8	8	12 5/8	7 5/16	-	7	6	1 1/2	3	3/4	
标准扁平料盘 (毫米)	203	762	448	51	289	203	321	186	-	178	152	25	38	76	19
特殊扁平料盘 (英寸)	10	30	17 5/8	2	11 3/8	8	12 5/8	7 5/16	-	7	6	1 1/2	3	3/4	
特殊扁平料盘 (毫米)	254	762	448	51	289	203	321	186	-	178	152	25	38	76	19
特殊扁平料盘 (英寸)	12	24	14 5/8	2	11 3/8	8	12 5/8	7 5/16	-	7	6	1 1/2	3	3/4	
特殊扁平料盘 (毫米)	305	610	371	51	289	203	321	186	-	178	152	25	38	76	19
特殊扁平料盘 (英寸)	14	24	14 5/8	2	11 3/8	8	12 5/8	7 5/16	-	7	6	1 1/2	3	3/4	
特殊扁平料盘 (毫米)	356	610	371	51	289	203	321	186	-	178	152	25	38	76	19
特殊管状 (英寸)	3直径	30	17 5/8	-	12 3/8	8	12 5/8	7 5/16	8平方	7	6	1 1/2	3	3/4	
特殊管状 (毫米)	76	762	448	-	314	203	321	186	203	178	152	25	38	76	19
特殊管状 (英寸)	4直径	24	14 5/8	-	13 3/8	8	12 5/8	7 5/16	8平方	7	6	1 1/2	3	3/4	
特殊管状 (毫米)	102	610	371	-	340	203	321	186	203	178	152	25	38	76	19
特殊管状 (英寸)	6直径	18	11 3/8	-	15 3/8	8	12 5/8	7 5/16	9平方	7	6	1 1/2	3	3/4	
特殊管状 (毫米)	152	457	295	-	391	203	321	186	229	178	152	25	38	76	19

给料速率：9.5吨/小时
输入电源：115伏60赫兹@4.0安

给料机大约净重：41千克
控制选择：第20-21页
给料机及控制装置的大约运输重量：45千克

- 给料速率的计算是基于散装颗粒状物料堆密度 (1.6克/立方厘米) 和标准扁平料盘。
- 高度H是标准缓冲橡胶安装脚。关于其他选购的安装脚，参见第16页“可用的橡胶安装脚”图。
- ★ 订购时可选择采用任何市电电源的设备，最高可达460伏。订购时请指明所需的电压以及频率 (50或60赫兹)。
- ▲ 其他尺寸的料槽，请联系工厂。



BF-3型

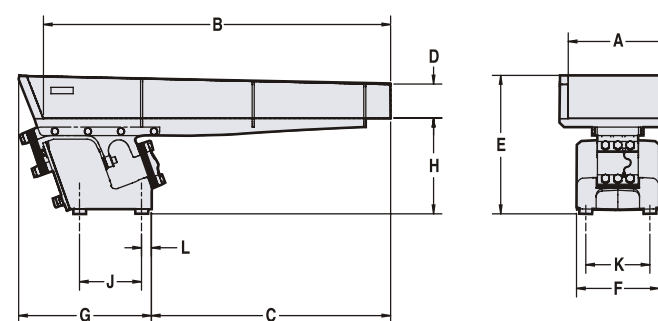
Syntron® BF-03振动给料机是 Syntron Material Handling 公司的新产品，其提供单台驱动尺寸料槽的处理方案。BF-3为密封的、易清洁的设计并为处理各种输送应用提供解决方案，如食品、制药行业的物料输送和包装。

料槽类型	A	B	C	D	E	F	G	H	J	K	L
标准扁平料盘 (英寸)	12	42	28 5/16	4	16 5/16	10	16 1/16	11 5/16	7 1/2	7 3/4	1 3/16
标准扁平料盘 (毫米)	305	1,067	735	102	414	254	408	287	191	197	30
特殊扁平料盘 (英寸)	8	48	31 15/16	4	16 5/16	10	19 1/16	11 5/16	7 1/2	7 3/4	1 3/16
特殊扁平料盘 (毫米)	203	1,219	811	102	414	254	484	287	191	197	30
特殊扁平料盘 (英寸)	10	48	31 15/16	4	16 5/16	10	19 1/16	11 5/16	7 1/2	7 3/4	1 3/16
特殊扁平料盘 (毫米)	254	1,219	811	102	414	254	484	287	191	197	30
特殊扁平料盘 (英寸)	10	38	24 15/16	4	16 5/16	10	16 1/16	11 5/16	7 1/2	7 3/4	1 3/16
特殊扁平料盘 (毫米)	254	965	633	102	414	254	408	287	191	197	30
特殊扁平料盘 (英寸)	12	48	31 15/16	4	16 5/16	10	19 1/16	11 5/16	7 1/2	7 3/4	1 3/16
特殊扁平料盘 (毫米)	305	1,219	811	102	414	254	484	287	191	197	30
特殊扁平料盘 (英寸)	14	30	21 15/16	4	16 5/16	10	15 15/16	11 5/16	7 1/2	7 3/4	1 3/16
特殊扁平料盘 (毫米)	356	762	557	102	414	254	405	287	191	197	30
特殊扁平料盘 (英寸)	16	30	12 15/16	4	16 5/16	10	15 15/16	11 5/16	7 1/2	7 3/4	1 3/16
特殊扁平料盘 (毫米)	406	762	329	102	414	254	405	287	191	197	30

给料速率：25吨/小时
输入电源：115伏60赫兹@10安

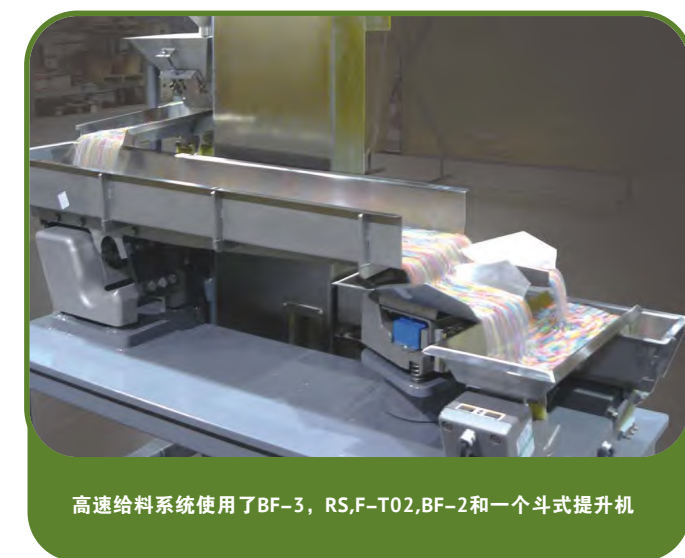
给料机大约净重：68千克
控制选择：第20-21页
给料机及控制装置的大约运输重量：81千克

- 给料速率的计算是基于散装颗粒状物料堆密度 (1.6克/立方厘米) 和标准扁平料盘。
- ★ 订购时可选择采用任何市电电源的设备，最高可达575伏。订购时请指明所需的电压以及频率 (50或60赫兹)。
- ▲ 其他尺寸的料槽，请联系工厂。

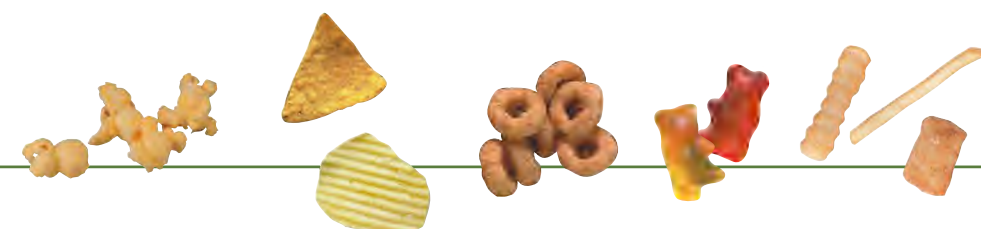


特点

- 高达15米/分钟的高速给料设计
- 易清洁设计
- IP66设计
- CE、CSA认证
- 给料机在装载9-18千克的料盘时能以2.5mm毫米的振幅运行
- 料盘可订制
- 易调节 (外部可调)



高速给料系统使用了BF-3, RS,F-T02,BF-2和一个斗式提升机



给料机型号与规格



BF-4型

BF-4给料机可以达到每分钟50英尺（15米）的产品运行速度。不锈钢槽上的连续焊接为食品和医疗应用提供了额外的卫生条件。

特性：

- 长槽悬垂，最大限度地减少物料掉落和损失
- 电磁驱动可调节和振动可控制，实现温和的产品输送
- 产品输送速度可达15米/分钟
- 可调振幅至4毫米-保持难以处理或粘稠产品的输送速度
- 不锈钢料槽上的连续焊接为FDA应用提供额外的卫生条件

所有振动给料机的实际产能根据所处理的散装物料的密度和给料槽的大小变化而变化

- IP66的防护等级，适合冲洗应用
- 适用于低温
- 外部可调的空气间隙，简单，容易调整
- 低噪音：约70分贝的高频模式和60分贝的低频模式（空载运行时）
- 料槽型式有：
 - 平板、对角式或圆锥卸料口
 - 料槽可带槽盖，防止污染

BF-4

	A	B	C	D	E	F	G	H	J	L	M	N	P	R	S	T	U	V	W	
圆锥式出料口	(英寸)	20	51	30 ³ / ₈	5	19 ⁵ / ₁₆	22 ¹ / ₈	5	3 ¹ / ₂	11 ¹ / ₈	11 ¹ / ₈	33 ¹ / ₄	13	2	8 ¹ / ₈	63 ⁷ / ₁₆	1 ¹ / ₄	10	-	-
	(毫米)	508	1,295	772	127	491	562	127	89	283	279	845	330	51	206	1,608	32	254	-	-
直线式出料口	(英寸)	14	73	48	5	19 ¹¹ / ₁₆	16 ⁷ / ₁₆	5	1 ¹ / ₂	13 ⁹ / ₁₆	11	51 ⁷ / ₁₆	13	2	7	75 ³ / ₁₆	1 ¹ / ₄	11	4	3/4
	(毫米)	356	1,854	1,219	127	500	411	127	38	354	279	1,300	330	51	178	1,913	32	279	102	19

还有许多其他尺寸的料槽可供选择

产能：11吨/小时

发货重量：267千克

控制器选择：20-21页

净重：181千克

输入电源：

@230V, 50hz或60hz, 9安培

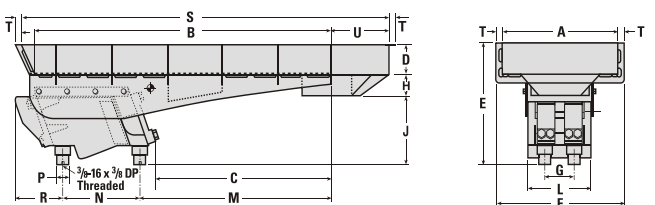
可用于：

115V, 230V, 460V, 3600VPM @ 60hz,

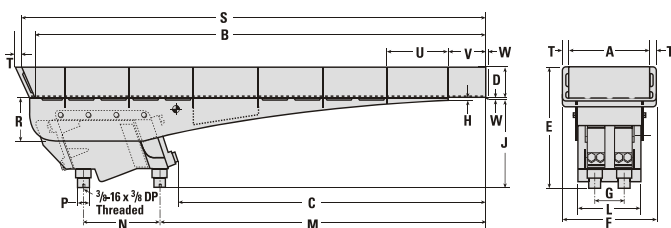
208V, 230V, 380V, 3000VPM @50hz

■ 产能基于物料堆密度：1.6g/cm³

典型的圆锥式卸料



典型的直接式卸料



BF-4型低频

直接式卸料 BF-4-LF (低频)

	A	B	C	D	E	F	G	H	J	K	M	N	R	S	T	U	V
英寸	16	115	66	5	20 ³ / ₈	20 ¹ / ₂	16	3/4	14 ⁵ / ₈	1 ¹ / ₂	68 ¹ / ₄	21 ⁵ / ₈	9 ¹ / ₂	117 ⁵ / ₁₆	1 ¹ / ₄	15	4
毫米	406	2,921	1,676	127	518	521	406	19	371	38	1,734	549	241	2,980	32	381	102

还有许多其他尺寸的料槽可供选择

产能：大约12吨/小时

发货重量：252千克

控制器选择：20-21页

净重：206千克

输入电源：

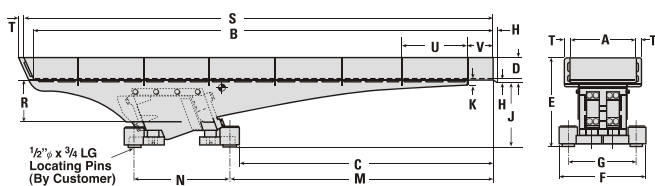
@230V, 50hz或60hz, 9安培

可用于：

230V, 460V, 1800VPM @ 60hz,

208V, 230V, 380V, 2000VPM @50hz

- 产能基于物料堆密度：1.6g/cm³
- 高度尺寸E和J根据料槽重量变化而变化



HV-10型

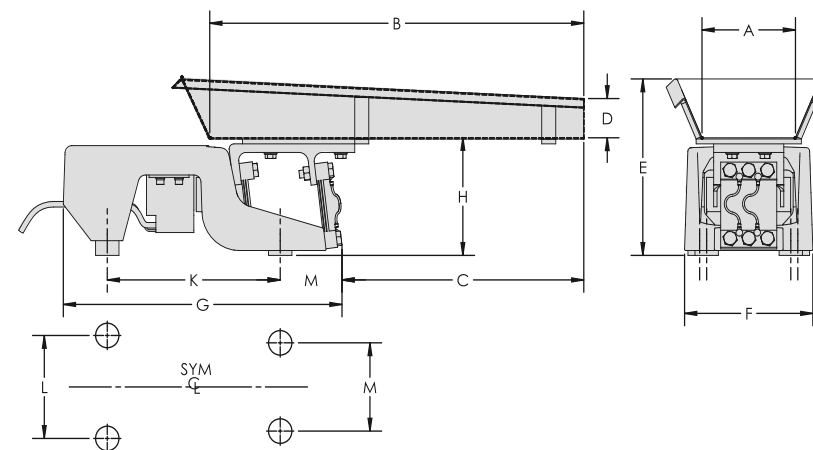
特性：

- 可承载料槽重量1.8-5.5千克
- 50/60hz频率可选
- IP66
- 多种输入电压
- CSA认证

用于食品加工和包装：

- 物料跳动小，可用于输送易碎食品
- 出料均匀（更适用于包装/混合）
- 多种安装型式
- 设计简洁
- 易调节
- 超共振调谐
- 防水，可冲洗
- 开放式（易安装调节）
- 线速度可控

料槽型式		A	B	C	D	E*	F	G	H*	K	L	M
标准平板料槽	(in)	6	24	12 ¹⁵ / ₁₆	2	9	6 ⁷ / ₈	14 ¹³ / ₁₆	6	9 ¹ / ₄	5 ¹ / ₄	4 ¹ / ₂
	(mm)	152	610	329	51	229	175	376	152	235	133	114
标准平板料槽	(in)	5	20	10 ¹⁵ / ₁₆	2	9	6 ⁷ / ₈	14 ¹³ / ₁₆	6	9 ¹ / ₄	5 ¹ / ₄	4 ¹ / ₂
	(mm)	127	508	278	51	229	175	376	152	235	133	114
标准平板料槽	(in)	8	20	10 ¹⁵ / ₁₆	2	10	6 ⁷ / ₈	14 ¹³ / ₁₆	7	9 ¹ / ₄	5 ¹ / ₄	4 ¹ / ₂
	(mm)	203	508	278	51	254	175	376	178	235	133	114
标准平板料槽	(in)	10	20	10 ¹⁵ / ₁₆	2	10	6 ⁷ / ₈	14 ¹³ / ₁₆	7	9 ¹ / ₄	5 ¹ / ₄	4 ¹ / ₂
	(mm)	254	508	278	51	254	175	376	178	235	133	114
标准平板料槽	(in)	12	14	6 ¹¹ / ₁₆	2	10	6 ⁷ / ₈	14 ¹³ / ₁₆	7	9 ¹ / ₄	5 ¹ / ₄	4 ¹ / ₂
	(mm)	305	356	170	51	254	175	376	178	235	133	114



* 安装参考样本19页



HV-10高速、平稳输送物料

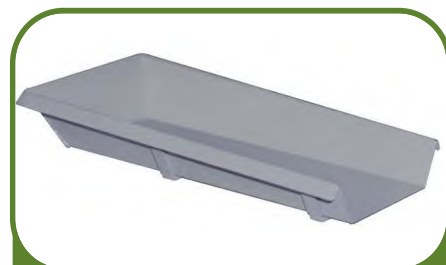
标准料槽

所有 Syntron® 轻型工业电磁振动给料机多配有碳钢或不锈钢料槽。碳钢料槽采用静电粉末喷涂。

为了满足食品及制药工业的要求，料槽可使用不锈钢材质，行业采用玻璃珠喷砂不锈钢料槽。可在料槽内部采用特殊涂层，包括特氟隆、聚氨酯。同时还提供不锈钢和玻璃料槽衬板，以便实现平坦的传送表面。此外还提供盖板或溜槽。

选择料槽的基本原则是，所需输送的最大颗粒的最大尺寸不得超过料槽宽度的1/3至1/2。如需对您的应用进行全面的评估，请与您的 Syntron Material Handling 销售工程师或应用专家联系。

在对给料机料槽进行任何改装或添加之前，请务必与 Syntron Material Handling 公司联系。



平盘料槽是一般性给料应用中的标准设备。料槽底部宽度在整个长度上保持不变。提供直线式或渐缩式槽壁。

特殊料槽



渐缩宽度料槽在卸载时可使物料集中



对角线卸料料槽可使卸料的物料在位于90度方位的皮带或铲斗中分散开来



V型料槽可使颗粒状物料集中，并呈狭窄的一条流出



管状料槽可用于需要密封输送的场合

特殊料槽形式及驱动器配置

Syntron Material Handling 公司的物料输送解决方案提供多种料槽，包括专门针对您的应用要求的定制料槽。

通过使用多驱动给料机，可以实现需要超宽或超长料槽的客户应用。用于超宽给料应用的料槽可以配有玻璃或不锈钢衬里。这些衬里材料可使散装物料分布更为均匀，并满足卫生运送要求。用于较宽多驱动给料机的料槽尺寸在309至914毫米（长度）以及305毫米至3.66米（宽度）之间。料槽所需驱动单元的数目取决于其总体尺寸。

借助较长的管状料槽，可以输送纯净的物料，而不会造成空气污染。它可以运送有毒的粉尘状物料，而不会危及操作人员。还可以运送较热的物料，而不会灼伤皮带或造成维护问题。

对于在长距离上输送散装物料的应用，用于超长料槽的多个驱动器具有多项优点。额外的驱动器确保了物料的均匀输送，以满足需要的输送距离和产能。它可以用于开放的扁平料槽（有或无可移动的盖子）或管状防尘料槽。料槽可用热轧或不锈钢制成。

当物料需要向下掉落输送时，可提供在料槽上方安装驱动单元的改料机。所有 Syntron® 多驱动给料机，都可方便地调节散装物料的流速。与用于单驱动给料的控制单元一样，多驱动给料机的控制单元也易于操作。所有 Syntron® 给料机的维护工作量多很低。没有需要润滑或更换的轴承、托辊、滚筒及链条，没有会拉伸和滑脱的驱动皮带，也没有会受磨损的机械零件。Syntron® 振动给料机的多功能性使其被应用于数以百计的设备。小巧对的设计最大程度地降低了对于净空的要求。提供底座安装和悬挂安装两种安装方式。



具有管状料槽的F-T01-3多驱动给料机



带盖料槽的F-152



分隔式料槽的F-152



超宽料槽给料机，采用三台F-010驱动器

驱动单元

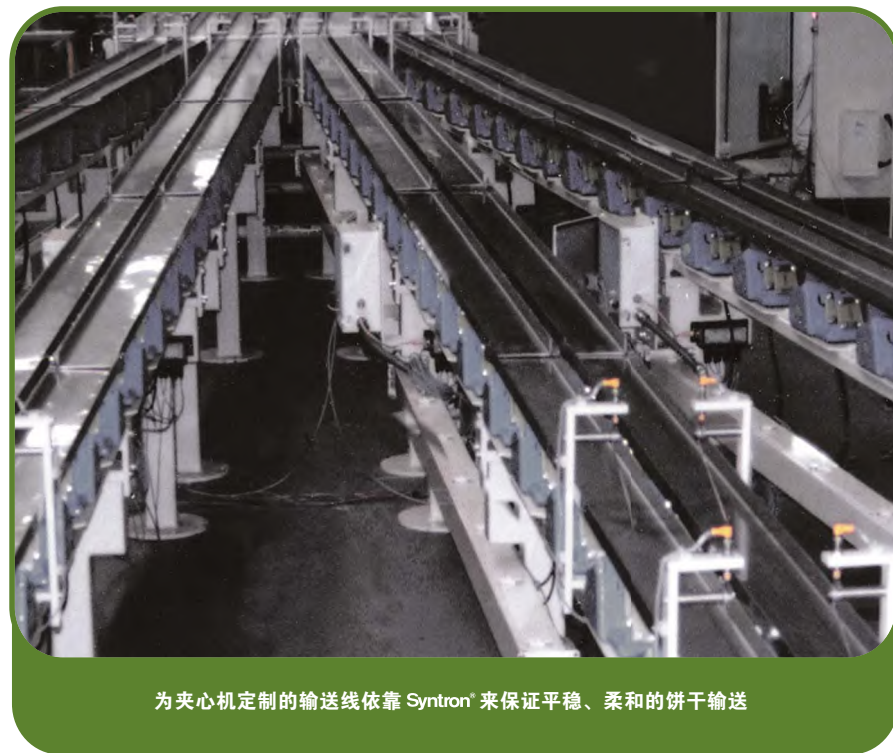
Syntron®驱动单元提供定向振动力到轨道、槽或任何响应面。它们被设计用于包装机或需要流量的散装材料或部件的特殊工艺设备。

驱动单元小巧、紧凑，是采用防尘电磁式驱动装置。安装支架具有预先钻好的孔，以便连接在需要振动的物体上。

驱动器的型号和数量取决于需要振动的物体的宽度、长度及重量。标准配置为安装在料槽下方。提供用于操作单驱动单元或多驱动配置的控制装置。

驱动单元使用115伏或230伏、单相、50或60赫兹电源。BF-3、BF-4及BF-4LF型驱动单元也使用460伏电源；所有其他单元在使用460伏的工作电压时多需要一个降压器。

Syntron®驱动器便于调节，大多数型号多带有外部调节设备



为离心机定制的输送线依靠 Syntron® 来保证平稳、柔和的饼干输送

在大多数型号上，Syntron®驱动单元通过橡胶安装脚与周围的建筑物和支撑物隔离。提供三种橡胶安装脚。BF-4LF, RS及F-T02驱动器采用钢制弹簧。

可以使用的橡胶安装脚

尺寸 (英寸)

	1号 标准型		2号 夹心型		3号 特殊的双螺柱		
	A	B	A	B	A	B	C
F-TOC	1	1 ¹¹ / ₁₆	1	3/4	1	3/8	3/4
F-T01	1	1 ¹¹ / ₁₆	1	3/4	1	3/8	3/4
F-010	1	1 ¹¹ / ₁₆	1	3/4	1	3/8	3/4
F-T02	1 ¹ / ₄	3/4	1 ¹ / ₄	1	1 ¹ / ₄	3/8	3/4
HV-10	1 ¹ / ₄	3/4	1 ¹ / ₄	1	1 ¹ / ₄	3/8	3/4
BF-01	1	1 ¹¹ / ₁₆	1	3/4	1	3/8	3/4
BF-2	1 ¹ / ₄	3/4	1 ¹ / ₄	1	1 ¹ / ₄	3/8	3/4
BF-3	1 ⁹ / ₁₆	1	1 ⁹ / ₁₆	1	1 ⁹ / ₁₆	1	5/8

标准橡胶安装脚是实心橡胶（底部无金属插入件或螺柱）。
 ■ F-T02用标准的钢制弹簧安装，尺寸A=49.2毫米，B=27毫米。
 * 所有BF-3橡胶安装脚都是5/16-18螺纹。



驱动器用于各种不同的行业。这里，一台F-T01驱动器被用于运送零件。

F系列驱动器

Syntron®驱动器易于调整，大多数型号包含外设调节旋钮。



F-TOC 型能承载1.6千克的料盘，振幅达1.5mm



F-T01 型能承载3千克的料盘，振幅达1.5mm



F-T02 能承载4千克的料盘，振幅达1.5mm

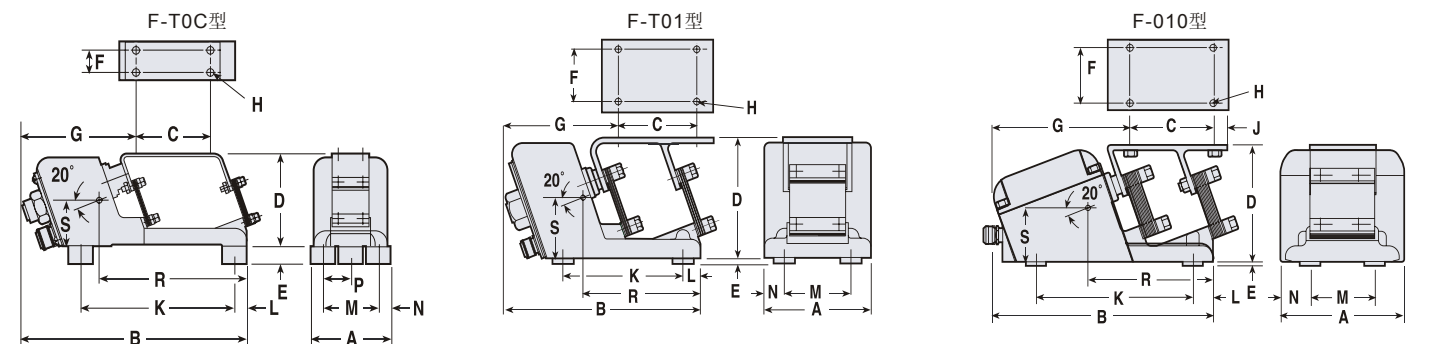


F-010 能承载5千克的料盘，振幅达1.5mm

驱动器的尺寸 (英寸, 毫米)

型号	A	B	C	D	E ●	F	G	H	J	K	L	M ▲	N	P	R ■	S ■	T
F-TOC	3/4 83	8 3/4 222	3 76	3 9/16 90	1 1/16 17	1 25	4 1/4 108	7/32 直径 6	-	6 1/4 159	1/2 13	2 1/4 57	1/2 13	1 1/8 29	5 1/2 140	1 7/16 37	-
F-T01	5 127	9 1/8 232	3 3/4 95	5 3/8 137	1/4 6	1 3/4 44	5 1/4 133	11/32 直径 9	-	5 5/8 143	13/16 21	3 1/8 79	15/16 24	-	5 1/2 140	2 1/2 64	-
F-T02	5 127	10 7/8 276	3 3/4 95	5 3/8 137	1 1/16 27	1 3/4 44	6 21/32 169	11/32 直径 9	-	5 5/8 143	13/16 21	3 1/8 79	15/16 24	-	5 11/16 144	2 1/2 64	-
F-010	6 152	10 7/8 276	3 3/4 95	5 9/16 141	3/16 5	1 3/4 44	7 1/8 181	11/32 直径 9	3/4 19	7 3/4 197	1 25	3 1/8 79	1 7/16 37	-	6 3/8 162	2 5/16 59	-

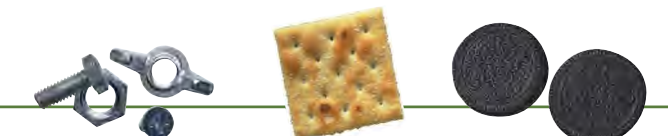
- 高度E取决于所选的橡胶脚的高度。参见第16页的“可用的橡胶安装脚”图。
- ▲ F-TOC型的后面有两个直径25毫米的橡胶脚，而前面有一个。F-T01, F-010, BF-01及BF-02型的前面和后面都各有两个。F-T02, BF-4LF和RS型号的驱动器用钢制弹簧作为标准支脚。
- 重心-这一点应与料槽的重心成20°操作角。



技术参数

	F-To	F-To1	F-To2	F-010
大约能耗 *	15 瓦	20 瓦	30 瓦	50 瓦
大约输入电流 *	0.35 安	0.9 安	1.5 安	2.0 安
驱动器大约净重	4 千克	10 千克	15 千克	15 千克

* 订购时可选择采用任何市电电源的设备，最高可达230伏。如工作电压超过460伏，则需要使用变压器。订购时请指明所需的电压以及频率（50或60赫兹）。



IP66

BF系列驱动单元



BF-01型能承载5.5千克的料槽，振幅达1.5mm



BF-2型能承载5.5千克的料槽，振幅达2.2mm



BF-3型能承载5.5千克的料槽，振幅达2.2mm



BF-4型能承载5.5千克的料槽，振幅达2.2mm



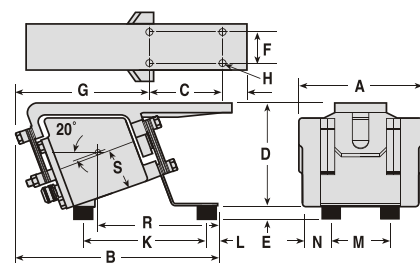
BF-4LF型能承载5.5千克的料槽，振幅达3mm

驱动器尺寸 (英寸, 毫米)

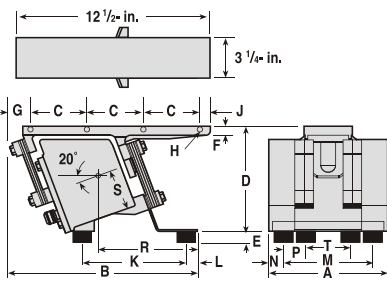
型号	A	B	C	D	E	F	G	H	J	K	L	M	N	P	R	S	T
BF-01	6 9/16	10 3/4	3 3/4	5 11/16	11 1/16	1 3/4	7 1/4	11 3/32 dia	1 1/2	6 9/16	9/16	3 1/8	1 23/32	-	6 3/4	2 1/4	-
BF-2	8	12 5/8	4	7 5/16	3 1/4	5/16	1 1/4	5 1/16-18*	5/16	7	3/4	6	1	1 1/2	7 1/4	2 3/4	3
BF-3	10	17 1/8	4	9 21/32	17/32	1	4	1 1/2-13*	11/16	7 1/2	1 3/16	7 3/4	1 1/8	-	6 19/32	4 15/16	-
BF-4	11 1/8	24 45/64	4 3/4	11 1/64	1 5/8	3/4	4 27/64	1 1/2-13*	2 39/64	13	1 5/16	5	3 1/16	-	8 9/32	-	-
BF-4LF	20 1/2	26	4 3/4	8 3/4	4 5/8	3/4	4 27/64	1 1/2-13*	2 39/64	21 21/32	2 1/4	16	2 1/4	7	3 13/16	-	-

- 高度E取决于所选的橡胶脚的高度。参见第16页的“可用的橡胶安装脚”图。
- 重心-这个点应与料槽的重心成20°操作角。
- * 在连接板的各边各有四个用于安装的螺纹孔。
- ◆ BF-4LF驱动具有轴向调节的隔离安装件所给尺寸隔离安装件的建议位置。
- ▲ 高度尺寸E取决于料槽的重量。

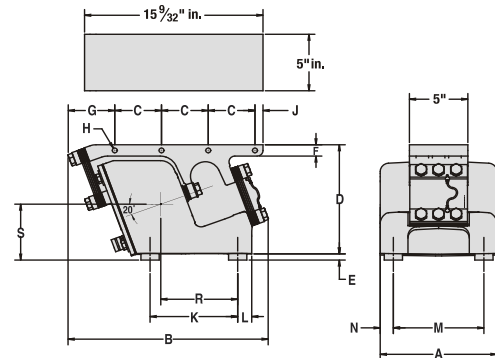
BF-01型



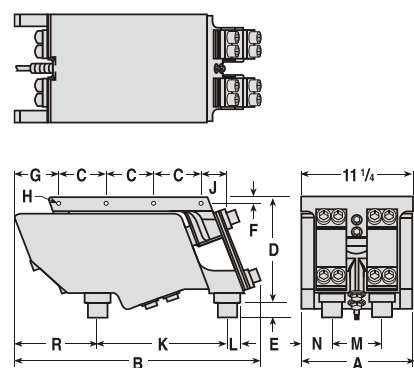
BF-2型



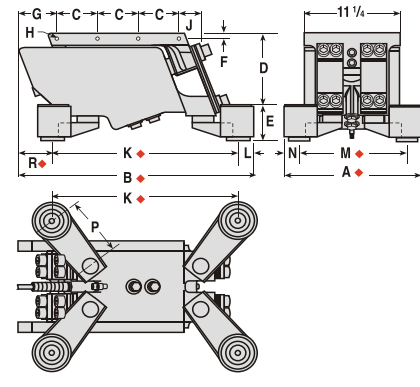
BF-3型



BF-4型



BF-4型低频



技术参数表

	BF-01型	BF-2型	BF-3型	BF-4型	BF-4LF型
大约能耗	50 瓦	80 瓦	-	-	-
大约输入电流	2.3 安培★	4.5 安培	10.0 安培 60	18.0 安培 ▼	9.0 安培 □
驱动器大约净重	14 千克	30 千克	千 克	141 千克	157 千克

- ★ 可订购任何市电电源驱动器，电压可达230伏。当工作电压为460伏时，需要使用变压器。请在订购时注明电源电压及频率（50Hz或60Hz）
- ▼ 18 安培 @ 115 伏 50 或 60 Hz; 11 安培 @ 208 V 60 Hz; 9 安培 @ 220/230 V 60 Hz 或者 220/240 V 50 Hz; 4.5 amps @ 440/460/480 V 60 Hz or 380 V 50 Hz; 3.5 amps @ 575 V 60 Hz.
- 9.0 安培 @ 230 V 50-60 Hz; 4.5 安培 @ 460 V 60 Hz 或 380 V 50 Hz.

HV-10 驱动器

应用范围很广：

- 料槽重量1.8-5.5千克
- CSA认证
- 多种电压输入
- 稳定的基座
- IP-66
- 50/60Hz
- 低轮廓设计

广泛用于食品加工和视频包装行业：

- 料小适合易碎食品
- 防水可冲洗
- 易调节
- 多种安装形式
- 线速度可控
- 简洁设计
- 出料均匀
- 开放式电磁设计
- 超共振调谐



高速：在市场应用中能高速并平稳的输送物料

驱动器尺寸 (英寸, 毫米)

型号	A	B	C	D	E	F	G	H	J	K	L	M	N
HV-10	6 7/8	14 7/8	3 3/4	5 7/16	1/4	1 3/4	11 1/16	11/32	3/4	9 1/4	3 5/16	5 1/4	4 1/2
	175	378	95	138	6	44	281	9	19	235	84	133	114

特性	好处
IP-66	非常适合于需要清洁的环境中使用
开放式设计	易于集成和设计
可互换料槽	可以与任何F-T01、F-T02、F-010 和BF-01交互使用并能瞬间提高产能
均匀的物流	适用于色选，混合和涂层行业
快的运行速度	产能是大多数给料机的两倍
垂直方向速度低	可用于输送易碎物料

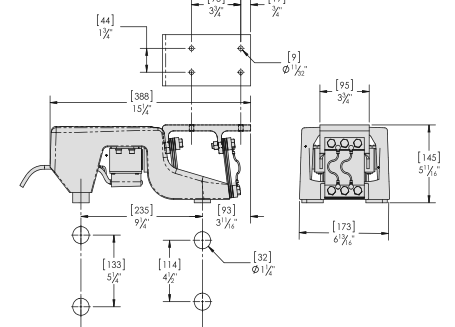
物料号6501-060[电压代码][频率代码][橡胶脚代码]

例如：6501-060-16N-115V/60HZ, 标准橡胶脚

电压	频率	橡胶脚安装型式
1 - 115 Volt	5 - 50HZ	N - 标准橡胶脚
2 - 220/230 Volt	6 - 60HZ	M - 1/4-20外螺纹 *
3 - 380 Volt		F - 1/4-20内螺纹 *
4 - 460 Volt		C - 弹簧脚 **

- * 总高增加6.35mm
- ** 总高增加19.05mm

HV-10驱动器



Syntron® 振动给料机配有标准控制系统, 通过调节给料机料盘的振幅来控制通过给料机的物料流量。标准控制单元包括一个操作开关、保险丝和用于调节振幅的可调装置。控制系统可使用115、230或460伏, 50或60赫兹的电源, 并可按照要求采用其他电压。提供用于给料机应用的控制单元。对于特殊的电器标准, 可以采用定制的控制外壳。除了此处所列的标准控制系统外, Syntron Material Handling 还专门按照您的要求设计并提供控制系统。

控制型号	电压 (伏)	电流 (安)	保护等级	认证	间歇式触点	控制类型	软启动	调压	整流输出	交流输出
Power Pulse RC WT	115/230	5	Nema 4	cUL	●	Potentiometer			●	
Power Pulse AC WT	115/230	5	Nema 4		●	Potentiometer				●
Conductor DC 15	115	15	Nema 4	cUL	●	POT / 4-20mA	●	●	●	●
Conductor DC 28	230	8	Nema 4	cUL	●	POT / 4-20mA	●	●	●	●
Conductor DC 118	115	18	Nema 12	cUL	●	POT / 4-20mA	●	●	●	●
Conductor DC 218	230	18	Nema 12	cUL	●	POT / 4-20mA	●	●	●	●
Conductor 420	340/480	4-20	Nema 4		●	POT / 4-20mA	●	●	●	
Conductor 518	575	4-18	Nema 4		●	POT / 4-20mA	●	●	●	
Conductor CH 15	115	15	Open Chassis	cUL	●	POT / 4-20mA	●	●	●	●
Conductor CH 28	230	8	Open Chassis	cUL	●	POT / 4-20mA	●	●	●	●

● 所列型号的标配

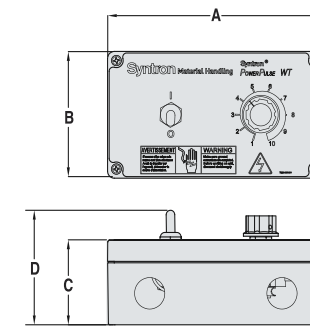
* Conductor控制系统也有开放式设计, 可以安装在您的系统控制装置中。

注: 某些开放式设计电流偏小, 详情请联系 Syntron Material Handling。

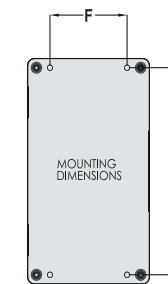


控制系统尺寸

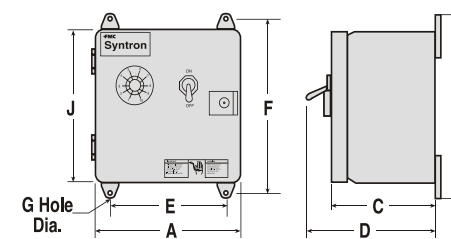
控制	A		B		C		D		E		F		G		H		J		重量	
型号	英寸	毫米	英寸	毫米	英寸	毫米	英寸	毫米	英寸	毫米	英寸	毫米	英寸	毫米	英寸	毫米	英寸	毫米	磅	千克
Power Pulse WT	6 1/4	160	3 1/2	89	2 1/4	57	3 1/4	82	5 3/4	146	2 1/4	57							1 1/4	0.57
Conductor 系列																				
15 & 28 Enc.	8	203	9 1/2	242	4 3/4	121	5 5/8	143	6 1/4	159	8 5/8	219	5/16	8			8	203	7	3.18
118 & 218 Enc.	8	203	10	254	4 3/4	121	5 5/8	143	6 1/4	159	8 5/8	219	5/16	8			8	203	8	3.63
420 & 518 Enc.	12 1/4	310	12 1/4	310	6	152	7 13/16	198	10	254	12 3/4	324	0.3	7.92			12	303	18.5	8.4
15 & 28 Open Chassis	3 15/16	100	3 13/16	96	3 1/16	78			3 1/4	82	3 1/4	82	0.18	4.5					0.58	0.26



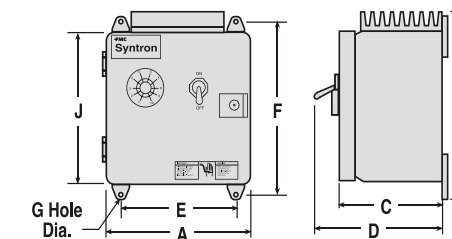
Power Pulse WT



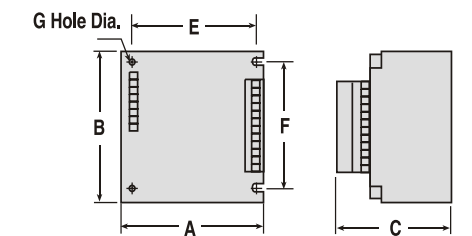
Conductor 420, Conductor 518



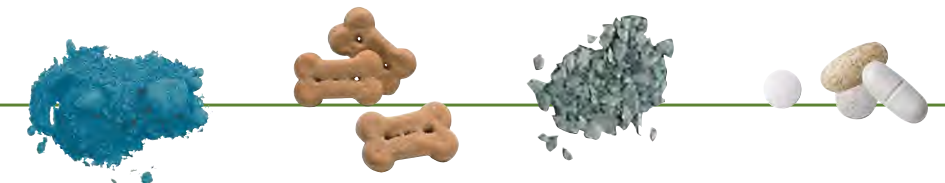
Conductor DC 15, Conductor DC 28



Conductor DC 118, Conductor DC 218



Open Chassis Conductor 15 and Conductor 28



Syntron® 容积给料机

在给料、混合或包装应用中对物料运送过程的全面控制

简单的设计和灵活的控制系统 Syntron 容积给料机具有高效而经济的性能，因此日渐得到工业界的青睐。这些设备可以运送大多数干燥的散装物料。并符合FDA及USDA要求。提供六种 Syntron 容积给料机。

Syntron® 容积给料机的设计包括四个基本部件：料斗，仓壁振动器，振动给料机及支架框架。料斗通常以碳钢制作，但也可采用不锈钢。大多数料斗多为锥形，不过页可选购矩形料斗。通过调整料斗与给料料槽之间的闸门高度，可以在大多数型号上调节物料深度。FM-TOC型的物料深度可通过料斗倾斜度加以调节。

Syntron® 电磁仓壁振动器可以防止物料在料斗中发生起拱、堵塞或撑起。仓壁振动器可通过控制器控制，从而保证物料自由地流向给料料槽。Syntron 容积给料机上的振动给料机的速度为3600次振动/分钟（60赫兹），而料槽选项包括用碳钢或不锈钢制成的扁平料盘（标配）、V型、管状或筛状料槽。

由于其简洁的设计，Syntron 容积给料机十分可靠，具有极长的是使用寿命。它没有任何可能磨损或需要润滑的运动部件（如电机、皮带、齿轮、阀门、连接臂或滑杆）。对于防尘密封应用，具有特殊盖子的料槽或管状料槽在料斗的卸料端采用了弹性密封件。此外，还提供弹性密封件，用于密封供应料斗的顶部，以及用于料斗的可拆卸防尘盖。



具有圆锥形供应料斗的 Syntron® 容积给料机

Syntron® 振动给料机上的驱动器带有防尘、气密及水密结构。这些装置几乎没有任何噪音，满足相应的OSHA要求。即使在最大的给料速率下，机器的运行噪音也非常轻微。

Syntron® 容积给料机带有电气控制系统，后者可单独安装在任何位置。标准控制系统包括操作开关、整流器和变阻器。电器控制系统通过改变电磁给料机的振动强度来调节给料速率。控制面板上的刻度盘可以用来改变流速。还为间歇给料操作提供定时器。

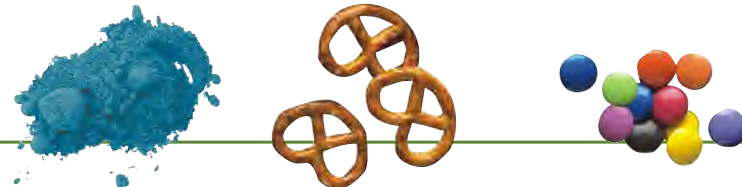
Syntron® 容积给料机的产能随物料不同而变化。如国物料较轻、较细、则产能较小，如物料较重，则产能较大。



定制的矩形料斗 Syntron® 容积给料机



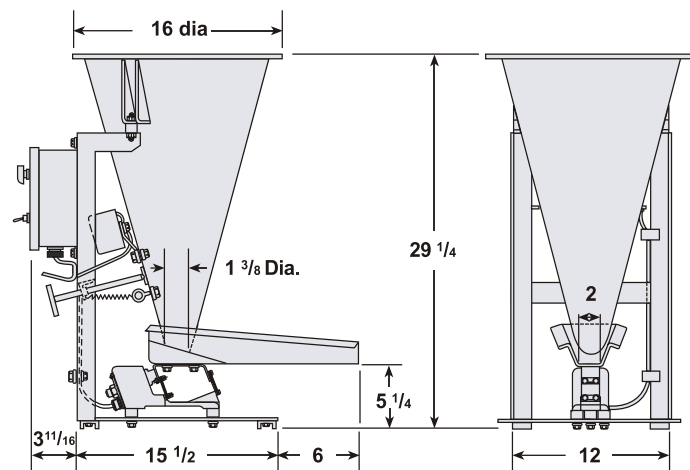
定制的SFM-212 Syntron® 容积筛选给料机



容积给料机的型号与尺寸

FM-T0-3/4 型

Syntron® FM-T0-3/4型是尺寸最小、最为经济的容积给料机之一。这种可靠的设备通常被用于小流量连续操作。这种型号采用21立方分米料斗、V-2仓壁振动器、F-T0C振动给料机以及51x406毫米扁平料槽和固态控制系统。设置使用115伏、单相50或60赫兹电源。使用230或260伏电源室需要变压器。选购设备包括不锈钢料斗或给料料槽、料槽及料斗盖。



尺寸：英寸

参数配有标准的51x406毫米扁平料槽

最大物料产能：

(砂@1.6克/立方厘米) 0.625吨/小时

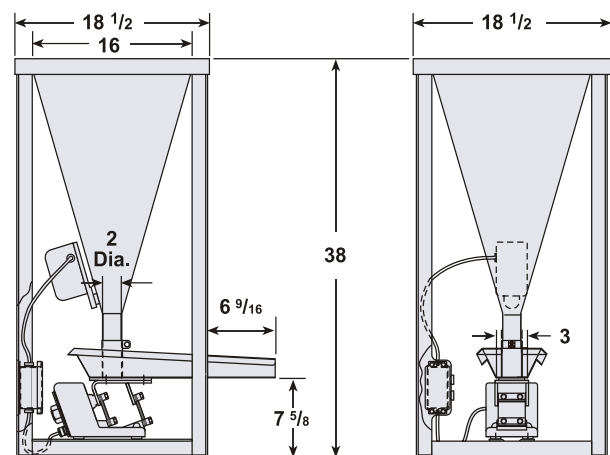
技术参数

耗电*	30瓦	机器净重	25千克
输入电流*	1.20安	控制系统净重	5千克
电源	115伏, 60赫兹	运送重量(两项)	56.8千克
控制系统(毫米) -176宽 X 241高 X 92深			

FM-T01-1 型

Syntron® FM-T01-1型配有单独的固态控制系统(标准设备)，其应用范围大于系列中的其他中型容积给料机。这一设备采用28立方分米料斗、V-4仓壁振动器和F-T01振动给料机，并配有76x457毫米扁平料槽。设置使用115或230伏、单相50或60赫兹电源。使用460伏电源时需要变压器。

选购设备包括不锈钢供应料斗或给料料槽，以及用于料槽和料斗的不锈钢盖。



尺寸：英寸

配有标准的76x457毫米扁平料槽

最大物料产能：

(砂@1.6克/立方厘米) 2吨/小时

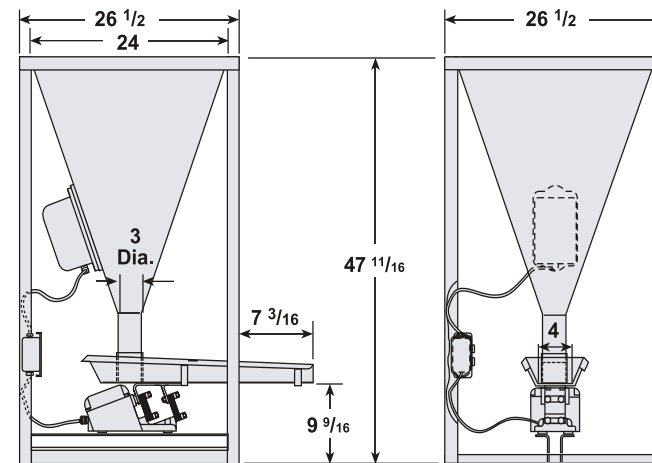
技术参数

耗电*	75瓦	机器净重	45.4千克
输入电流*	1.75安	控制系统净重	4千克
电源	115伏, 60赫兹	运送重量(两项)	72.6千克
控制系统(毫米) -176宽 X 241高 X 92深			

FM-T010-3 型

Syntron® FM-T010-3型的设计与FM-T01-1类似，但产能较大。这种设备配有85立方分米料斗、V-20仓壁振动器和单独的固态控制系统。FM-010-3型包括一台F-010振动给料机，以及101x610毫米扁平料槽。FM-010-3型采用115、230或460伏，单相50或60赫兹电源。使用460伏电源时需要变压器。

选购设备包括不锈钢料斗和给料料槽，以及用于料槽和料斗的塑料、碳钢或不锈钢盖。料斗设计成锥形或矩形。



尺寸：英寸

配有标准的101x610毫米扁平料槽

最大物料产能：

(砂@1.6克/立方厘米) 4吨/小时

技术参数

耗电*	125瓦	机器净重	81.7千克
输入电流*	4.0安	控制系统净重	4千克
电源	115伏, 60赫兹	运送重量(两项)	154千克
控制系统(毫米) -176宽 X 241高 X 92深			

FM-152-3 型

Syntron® FM-152-3型的设计与FM-T01-1类似，但产能较大。这种设备配有85立方分米料斗、V-20仓壁振动器和单独的固态控制系统。FM-152-3型包括一台F-152振动给料机，以及203x711毫米扁平料槽。FM-152-3型采用115、230或460伏，单相50或60赫兹电源。使用460伏电源时需要变压器。

选购设备包括不锈钢料斗和给料料槽，以及用于料槽和料斗的塑料、碳钢或不锈钢盖板。料斗设计成锥形或矩形。



定制设计的FM-152-3给料机，配有矩形供应料斗。

配有标准的203x711毫米扁平料槽

最大物料产能：

(砂@1.6克/立方厘米) 7吨/小时

技术参数

耗电*	175瓦	机器净重	102千克
输入电流*	4.5安	控制系统净重	4千克
电源	115伏, 60赫兹	运送重量(两项)	199.8千克
控制系统(毫米) -176宽 X 241高 X 92深			

Syntron® 容积给料机的流量随物料不同而变化。如果物料较轻、较细，则流量较小，如物料较重，则流量较大。



容积给料机的型号与尺寸

FM-212-3 型

Syntron® FM-212-3型经济性好,容量大。标准配置包括配有85立方分米料斗、V-20仓壁振动器和单独的固态控制系统以及F-212振动给料机,并具有254x610毫米扁平料槽。可配置115、230或460伏,单相50或60赫兹电源。

可选设备包括不锈钢料斗和给料料槽,以及特殊的容积为170、283、或509立方分米料斗(采用锥形或矩形设计)。



FM-212 给料设备,配有定制的矩形料斗

设备配有标准的254x610毫米扁平料槽

最大产能:

(砂@1.6克/立方厘米) 20吨/小时

技术参数

耗电*	200瓦	机器净重	215.6千克
输入电流*	1.20安	控制系统净重	5千克
电源	115伏, 60赫兹	运送重量(两项)	272千克
控制系统(毫米)-176宽 X 241高 X 92深			



仓壁振动器

Syntron® 仓壁振动器提供一种高效、低成本的方法来保持物料从料仓、溜槽和导料槽的自由流动,从而减少物料的起拱、堵塞。

FM-22-50 型

Syntron® FM-22-50设备流量大,料斗容积为1415立方分米,安装在料斗上的V-50电磁仓壁振动器确保料斗里的散装物料输送到F-22振动给料机的料槽里(料槽尺寸为305mm x 914mm)。设备采用单独的固态控制系统,可配置115、230或460伏,单相50或60赫兹电源。

可选设备包括特殊料斗(容量可达2830立方分米)或不锈钢料斗或给料料槽,当需要选择或需求特殊的FM-22-50容积给料设备是请致电我们。

配有标准的305x914毫米扁平料槽

最大产能:

(干砂@1.6克/立方厘米) 30吨/小时

技术参数

耗电*	450瓦	机器净重	771.8千克
输入电流*	14.5安	控制系统净重	5千克
电源	115伏, 60赫兹	运送重量(两项)	908千克
控制系统(毫米)-176宽 X 241高 X 92深			

容积给料机的容量随物料的不同而变化。如果物料较轻或较细,则容量较小。如果物料较重,则容量较高。



Syntron® 仓壁振动器

Syntron® 仓壁振动器提供一种高效、低成本的方法来保持物料从料仓、溜槽和导料槽的自由流动，从而产生直接积极的效果。无论是需要确保稳定的、不间断的物料流动，还是消除手动操作料仓、溜槽或散装物料的必要性，Syntron® 仓壁振动器都能提高生产率并降低生产成本。



Syntron® 电机式仓壁振动器

Syntron® 电机仓壁振动器采用电机驱动，降低噪音。这些坚固耐用的振动器是全封闭的，可在灰尘、肮脏或潮湿的环境中可靠地工作。可调偏心块允许轻松调整振动力，以适应不同的应用。

Syntron® 有两种类型的仓壁振动器-电磁仓壁振动器和电机仓壁振动器。振动器能为任何行业、应用或环境提供相应的物料流动解决方案。外形紧凑而强大的 Syntron® 仓壁振动器能够实现高性能，无故障的连续或间歇操作，并有多种型号和功率范围供您选择。



Syntron® 电磁仓壁振动器

Syntron® 电磁仓壁振动器用于连续或间歇操作，易于调节和控制，确保最佳和可变的物料产能。可靠的电磁仓壁振动器是免维护的，因为电磁设计没有了摩擦部件。大多数型号都具有全封闭的防尘和防水设计。

Syntron® 电磁式仓壁振动器

保持高效而经济的物料流动

Syntron® 电磁式仓壁振动器提供一种经济的方式来保持散装物料从料仓、料斗和导料槽中流出。它配有灵活而易于调节的控制器，保证了所运物料的最佳流动。此外，根据具体要求，Syntron® 电磁仓壁振动器可以连续或间歇地工作。为了确保最高的品质标准，Syntron® 电磁仓壁振动器在出厂前都在工厂测试和调整，并被调节到最佳性能。大多数型号都是标准的全封闭、防尘防水结构。由于这些振动器没有旋转或者滑动部件，因此不需任何维护。

Syntron® 电磁式仓壁振动器由Syntron公司专业的技术专家设计，80多年来一直为物料输送提供富有成效的解决方案。请致电Syntron应用专家，索取数据表或



Syntron® 提供多种尺寸和激振力的电磁仓壁振动器

特性和优势

- 电磁设计
 - 无旋转或滑动部件；免维护
 - 适用于持续或间歇运行
- 可调控制系统
 - 简单转动控制旋钮即可改变振动力
- 聚氨酯封装磁铁组件
 - 提供保护，免受水分和其他污染物的影响
 - 防止导线受损
- 卓越性能提升生产力
 - 清扫料箱或维持物料流动无需体力劳动
- 设计简单，机构坚固经久耐用
 - 安全可靠的性能可服务很多年
- 尺寸范围广
 - 满足您的具体应用要求
- 低噪音
 - 运行时安静可靠





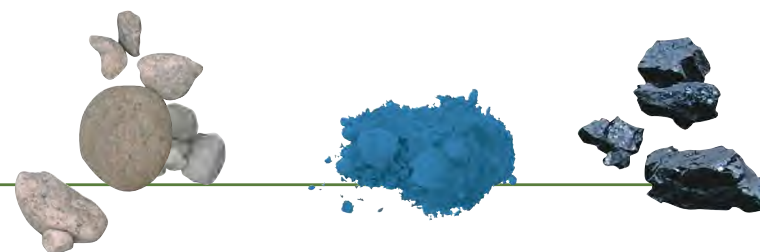
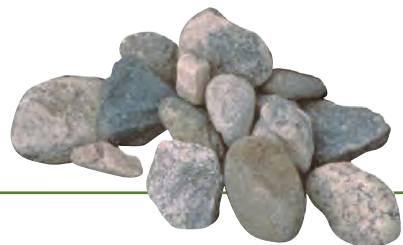
安装在不锈钢料箱上的 Syntron® V-41电磁式仓壁振动器



Syntron® V-20电磁式仓壁振动器在料箱与包装线之间保持面糊的流动



Syntron® V-85电磁式仓壁振动器在静电沉淀器收集料斗上保持粉尘微颗粒的流动



Syntron® 电磁式仓壁振动器

Syntron® V-2和V-4电磁式仓壁振动器是两种最小的工业振动器。这些多功能振动器可以用单独的控制器进行电气控制，当这些振动器无控制器控制时，可通过一个容易调节的螺丝来调节。用整流的交流电源控制，可以增加幅度。两种型号都具有灵活和易于安装的特点，V-4还带有防尘外壳。V-9和V-20尺寸紧凑，但速度为3600次振动/分钟，具有充沛的振动力，能胜任多种应用，每种型号有单独的防尘外壳。上述型号的典型应用包括安装在小料箱上，运送重量较轻的物料或运用计数、分选或包装操作。

紧凑型冲击和缓冲振动器

V-50, V-85和V-180是“实心”冲击仓壁振动器，这些设备使用金属冲击块产生冲击。V-41, V-51, V-86和V-181是“缓冲”仓壁振动器，采用一个橡胶撞击块来产生冲击。具有功率大，噪音低的特点，非常适合用于离操作工人很近的狭小空间。其物理尺寸和电器规格与“实心”冲击式振动器相同。两种型号都采用防尘防水为标准配置。

开放式型号

V-75和V-500的特点是动力十足和坚固耐用的开放式设计，它们被用于苛刻的重载应用。V-500是最大的电磁式仓壁振动器之一。V-75和V-500都带有单独的防尘外壳。

自整流式型号

V-9至V-500需要配备单独的控制系统，除非在订购时指定独立式设备。独立式设备包括一个内置的整流器，并始终按照最大的振动力运行。只有在无需调节振动力时，才推荐使用独立式设备。

V-41和V-500不可作为独立式设备提供。

选择合适的 Syntron® 电磁式仓壁振动器

在选择仓壁振动器时，主要需要考虑料箱或溜槽的壁厚。在《应用列表》中选出正确的振动器型号后，把料箱锥形部分中的容量与表中所示的额定容量进行对比。如超过额定容量，可能需要多台振动器，而这取决于所处理的物料。用于加固料箱或溜槽的加强支撑也可能影响振动器的选择或最佳位置。请于Syntron公司联系，索取数据表，帮助您选择适合这些应用的设备。



Syntron® V-20 型电磁式仓壁振动器对从料斗到挤压机的给料过程进行控制

应用列表

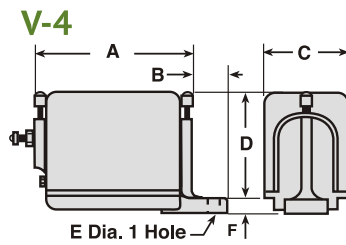
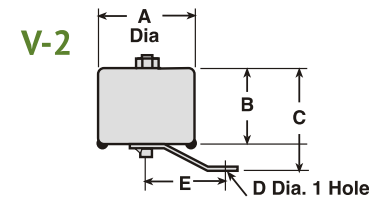
型号	壁厚*	料箱锥形部分单位容量/单位
V-2	24 ga (0.5 mm)	1 ft ³ (0.03 m ³)
V-4	22 ga (0.8 mm)	1 ft ³ (0.03 m ³)
V-9	20 ga (1 mm)	3 ft ³ (0.08 m ³)
V-20	1/16 in (1.5 mm)	10 ft ³ (0.28 m ³)
V-41	1/8 in (3 mm)	20 ft ³ (0.57 m ³)
V-51	1/8 in (3 mm)	30 ft ³ (0.85 m ³)
V-50	1/4 in (6 mm)	1 per 5-ton (4.5 metric ton)
V-86	1/4 in (6 mm)	1 per 5-ton (4.5 metric ton)
V-75	5/16 in (8 mm)	1 per 20-ton (18.1 metric ton)
V-85	5/16 in (8 mm)	1 per 20-ton (18.1 metric ton)
V-181	5/16 in (8 mm)	1 per 30-ton (27.2 metric ton)
V-180	3/8 in (10 mm)	1 per 50-ton (45.4 metric ton)
V-500	1 in (25 mm)	1 per 100-ton (90.7 metric ton)



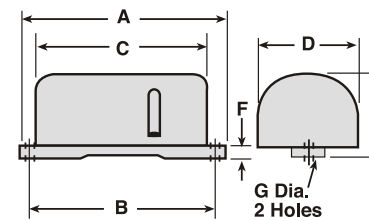
*壁厚对于振动器的选择具有重大影响；如有疑问，请致电 Syntron 公司寻求帮助。



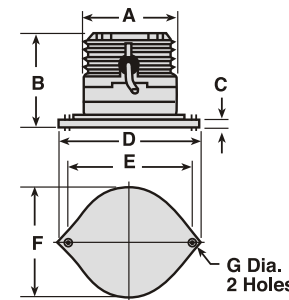
电磁式仓壁振动器规格和尺寸



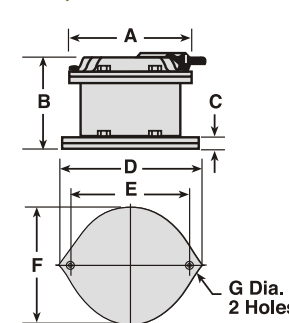
V-9, V-20



V-41



V-50, V-51



规格

型号	重量		输入电流A			速度 (次/分钟50Hz)			速度 (次/分钟60Hz)		
	lb	kg	115V	230V	460V	无控制器	AC 控制器	RC 控制器	无控制器	AC 控制器	RC 控制器
V-2	2 1/2	1.1	0.3	0.18		6,000	6,000	3,000	7,200	7,200	3,600
V-4	4 1/2	2.0	0.9	0.45		6,000	6,000	3,000	7,200	7,200	3,600

尺寸

型号	A		B		C		D		E		F	
	in	mm	in	mm	in	mm	in	mm	in	mm	in	mm
V-2	2 7/8	73	2 1/4	57	3 1/16	78	1 3/32	10	2 3/8	60	--	--
V-4	5 5/8	143	1 1/4	32	3	76	3 3/4	95	1 7/32	13	1 1/2	13

规格

型号	重量		输入电流A			速度					
	lb	kg	115V	230V	460V	(次/分钟50Hz)			(次/分钟60Hz)		
V-9	9 1/2	4.3	1.2	0.75	NA	3,000			3,600		
V-20	14	6.4	2.0	1.0	0.5	3,000			3,600		

尺寸

型号	A		B		C		D		E		F		G	
	in	mm	in	mm	in	mm	in	mm	in	mm	in	mm	in	mm
V-9	10 1/4	260	9 1/4	235	8	203	4 1/4	108	4 1/16	103	9/16	14	7/16	11
V-20	10 1/4	260	9 1/4	235	8	203	5 1/8	130	4 5/16	110	1/2	13	7/16	11

规格

型号	重量		输入电流A			速度					
	lb	kg	115V	230V	460V	(次/分钟50Hz)			(次/分钟60Hz)		
V-41	25	11.3	3.5	1.75	0.88	3,000			3,600		

尺寸

型号	A		B		C		D		E		F		G	
	in	mm	in	mm	in	mm	in	mm	in	mm	in	mm	in	mm
V-41	6 1/4	159	6 1/2	165	7/16	11	9 3/8	238	8 1/4	210	7 3/8	187	1 7/32	13

规格

型号	重量		输入电流A			速度					
	lb	kg	115V	230V	460V	(次/分钟50Hz)			(次/分钟60Hz)		
V-50, V-51	40	18.1	4.5	2.3	1.2	3,000			3,600		

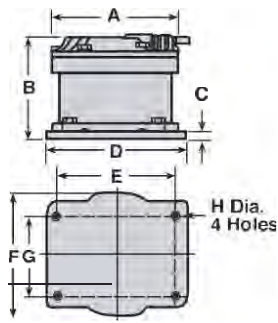
尺寸

型号	A		B		C		D		E		F		G	
	in	mm	in	mm	in	mm	in	mm	in	mm	in	mm	in	mm
V-50	9 1/2	241	7 1/4	184	1 5/16	24	10 3/4	273	9 1/4	235	9 3/4	248	1 1/16	17
V-51	9 1/2	241	7 1/4	184	1 5/16	24	10 3/4	273	9 1/4	235	9 3/4	248	1 1/16	17

*订购时请注明使用50或60赫兹电源，参见P20上控制信息，如有其他电压要求，请联系Syntron。

电磁式仓壁振动器

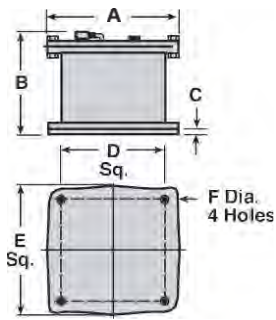
V-85, V-86



规格	重量		输入电流			速度	
	lb	kg	115V	230V	460V	(次/分钟50Hz)	(次/分钟60Hz)
型号							
V-85, V-86	79	35.8	7.0	3.5	1.8	3,000	3,600

尺寸	A		B		C		D		E		F		G		H	
	in	mm	in	mm	in	mm	in	mm	in	mm	in	mm	in	mm	in	mm
型号																
V-85	10 ^{7/16}	265	8 ^{3/4}	222	5 ⁸	16	11 ^{1/2}	292	10	254	10 ^{5/8}	270	7	178	11 ^{1/16}	17
V-86	10 ^{7/16}	265	8 ^{3/4}	222	5 ⁸	16	11 ^{1/2}	292	10	254	10 ^{5/8}	270	7	178	11 ^{1/16}	17

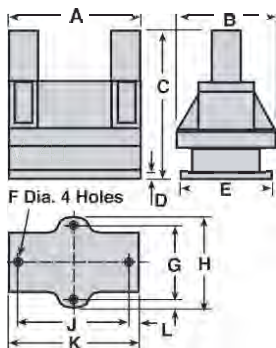
V-180



规格	重量		输入电流		速度	
	lb	kg	230V	460V	(次/分钟50Hz)	(次/分钟60Hz)
型号						
V-180, V-181	220	100	12.0	6.0	3,000	3,600

尺寸	A		B		C		D		E		F	
	in	mm	in	mm	in	mm	in	mm	in	mm	in	mm
型号												
V-180	15 ^{3/16}	386	11	279	11 ^{1/16}	17	12	305	15 ^{1/4}	387	13 ^{1/16}	21
V-181	15 ^{3/16}	386	11	279	11 ^{1/16}	17	12	305	15 ^{1/4}	387	13 ^{1/16}	21

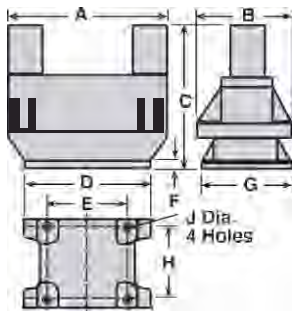
V-75



规格	重量		输入电流			速度	
	lb	kg	115V	230V	460V	(次/分钟50Hz)	(次/分钟60Hz)
型号							
V-75	113	51	16.0	8.0	4.0	3,000	3,600

尺寸	A		B		C		D		E		F		G		H		J		K		L	
	in	mm	in	mm	in	mm	in	mm	in	mm	in	mm	in	mm	in	mm	in	mm	in	mm	in	mm
型号																						
V-75	13	265	10	254	12 ^{3/8}	314	1/2	13	8	203	11 ^{1/1}	17	6 ^{1/2}	165	8	208	11 ^{1/2}	292	13	330	3/4	19

V-500



规格	重量		输入电流		速度	
	lb	kg	230V	460V	(次/分钟50Hz)	(次/分钟60Hz)
型号						
V-500	700	318	35.0	17.5	3,000	3,600

尺寸	A		B		C		D		E		F		G		H		J	
	in	mm	in	mm	in	mm	in	mm	in	mm	in	mm	in	mm	in	mm	in	mm
型号																		
V-500	25 ^{3/4}	654	14 ^{1/2}	368	23 ^{3/4}	603	20	508	13	330	1 ^{1/8}	29	14	356	11 ^{1/2}	292	1 ^{9/16}	40

*订购时请指明使用50或60赫兹电源，参见P20上控制信息，如有其他电压要求，请联系Syntron。

Syntron® 通过调整给料机的振幅来控制物料的流速。标准控制单元包括一个开关、保险丝和可调按钮调整振幅大小。控制器可用于115、230或460伏，50或者60赫兹电源。也可用于对多台给料机的控制。对特殊的电气标准可根据客户要求提供定制的控制元件。除了下表列出的标准控制器，Syntron® 可以提供满足您要求的定制控制系统。

控制器型号	电压 V	电流 A	外壳	批准	间隙式触点	调节方式	软启动	电压调整	RC 输出	AC 输出
Power Pulse RC WT	115/230	5	Nema 4X	cUL	●	电位计			●	
Power Pulse AC WT	115/230	5	Nema 4X		●	电位计				●
Conductor DC 15	115	15	Nema 4	cUL	●	电位计/ 4-20mA	●	●	●	●
Conductor DC 28	230	8	Nema 4	cUL	●	电位计/ 4-20mA	●	●	●	●
Conductor DC 118	115	18	Nema 12	cUL	●	电位计/ 4-20mA	●	●	●	●
Conductor DC 218	230	18	Nema 12	cUL	●	电位计/ 4-20mA	●	●	●	●
Conductor 420	340/480	4-20	Nema 4	cUL	●	电位计/ 4-20mA	●	●	●	
Conductor 518	575	4-18	Nema 4	cUL	●	电位计/ 4-20mA	●	●	●	
Conductor CH 15	115	15	开放式	cUL	●	电位计/ 4-20mA	●	●	●	●
Conductor CH 28	230	8	开放式	cUL	●	电位计/ 4-20mA	●	●	●	●

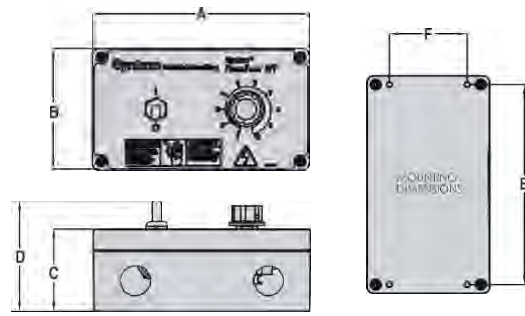
● 标准配置

* Conductor 控制器也有开放式设计，以便于安装到您的控制系统中。
注意：某些开放式的控制器电流可能有限制，详情请联系 Syntron。

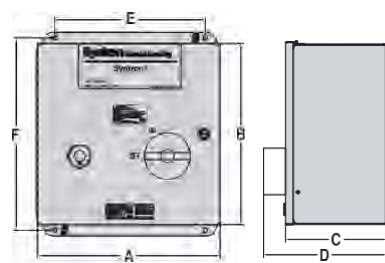


控制器尺寸

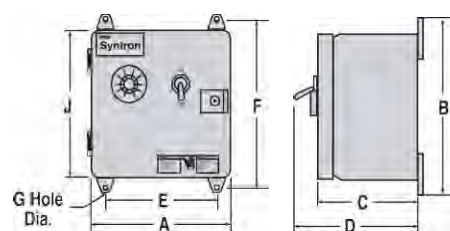
控制器	A		B		C		D		E		F		G		H		J		重量	
型号	in	mm	in	mm	in	mm	in	mm	in	mm	in	mm	in	mm	in	mm	in	mm	lb	kg
Power Pulse WT	6 1/4	160	3 1/2	89	2 1/4	57	3 1/4	82	5 3/4	146	2 1/4	57	-	-	-	-	-	-	1 1/4	5
Conductor 系列																				
15 & 28 Enc.	8	203	9 1/2	242	4 3/4	121	5 5/8	143	6 1/4	159	8 5/8	219	5/16	8	-	-	8	203	7	3.18
118 & 218 Enc.	8	203	10	254	4 3/4	121	5 5/8	143	6 1/4	159	8 5/8	219	5/16	8	-	-	8	203	8	3.63
420 & 518 Enc.	12 1/4	310	12 1/4	310	6	152	7 13/16	198	10	254	12 3/4	324	0.3	7.92	-	-	12	303	18.5	8.4
15 & 28 Open Chassis	3 15/16	100	3 13/16	96	3 1/16	78	-	-	3 1/4	82	3 1/4	82	0.18	4.5	-	-	-	-	0.58	0.26



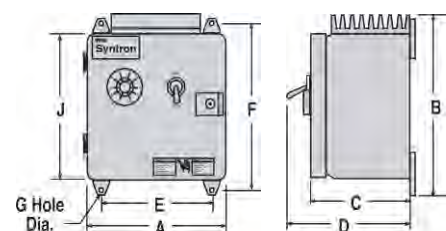
Power Pulse WT



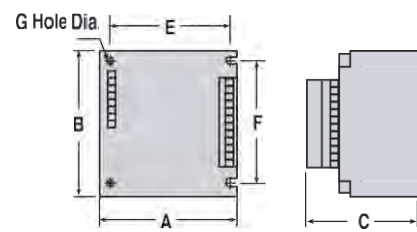
Conductor 420, Conductor 518



Conductor DC 15, Conductor DC 28



Conductor DC 118, Conductor DC 218



开放型 Conductor 15 和 Conductor 28

Syntron® 电磁式仓壁振动器的安装

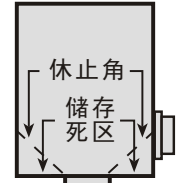
为了实现所选型号的最大效率, 仓壁振动器的正确安装位置非常重要。注: 在料斗上运行振动器时, 料斗必须打开。否则, 振动可能把料斗内的物料压实。

弯曲表面

如需将振动器安装在弯曲表面上, 选择用槽体分段或弯板制成支架。所有的全封闭振动器都需要一个中心角撑板, 而V-75和V-500还需要两个足够高度的垫块, 与弯曲曲面接触。所选角撑板或垫块必须牢固地焊接在支架和弯曲表面背面。需要采用这种设置来加固安装, 并把振动直接传递给料斗中的物料。安装螺栓可以焊接在支架的底部。

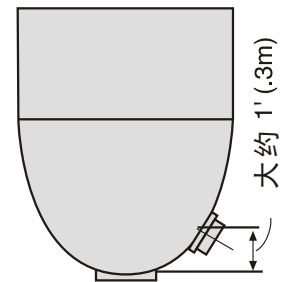


带有平底及中心卸料口的矩形或圆柱形料箱。直接安装在料箱侧面, 在物料自然安息角与侧面相交点的正下方, 如图所示。



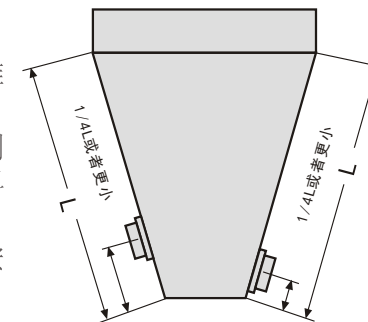
抛物线型料箱或漏斗

把振动器安装在距各卸料口不超过1英寸的地方, 并与开口中心对齐。



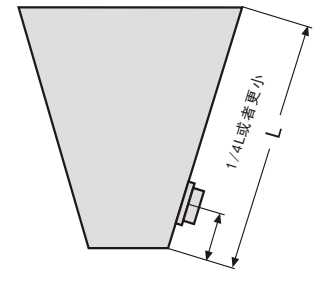
矩形料斗

安装振动器和安装槽与锥形料斗或弯曲表面相同。如果加强板影响安装, 则把振动器安装在补强材料旁边的面板上。如有需要, 应在对面稍高位置安装第二台振动器。



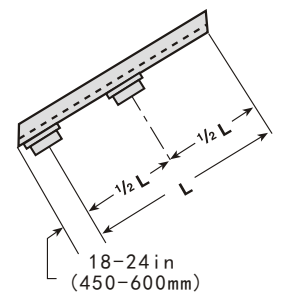
锥形漏斗

把振动器安装在料斗上(与弯曲曲面相同), 距卸料口不超过12 to 18英寸(300 to 450 mm)。



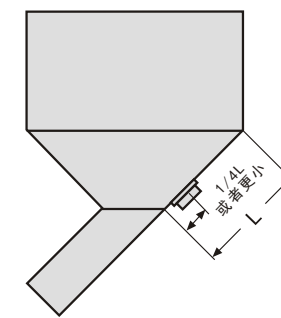
倾斜溜槽

长度不足10至12英尺(3至3.6米)的溜槽通常只配备一台振动器, 振动器位于中心下方较远位置。应使振动器能在各个方向移动约1英尺(300毫米)。在需要不止一台振动器的溜槽上, 第一台应位于距出口18至24英寸(450至500毫米)处。第二台应安装在第一台振动器与上端之间大约一半位置。应使振动器能在各个方向移动约1英尺(300毫米)。



具有倾斜卸料口的料斗

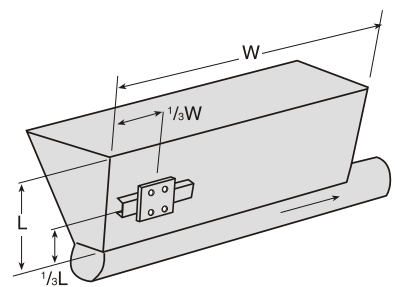
把振动器安装在料斗的中心线上, 并尽量靠近卸料口。卸料溜槽中可能需要另外一台振动器。



备注: 图中所示为典型安装情况, 具体安装情况可能略有不同。对于此处为提及的其它应用请联系Syntron咨询。

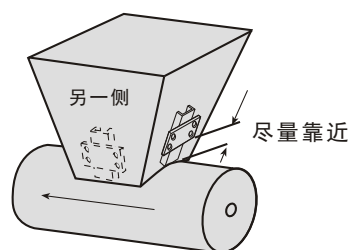
螺旋给料机

螺旋给料机从料斗的后方给料。振动器应在距入口1/3处。如使用两台振动器，应把第二台安装在相对另一侧，距卸料口1/3处。在运行卸料端的振动器前，料箱后部必须清空，同时进料口处的振动器必须关闭。

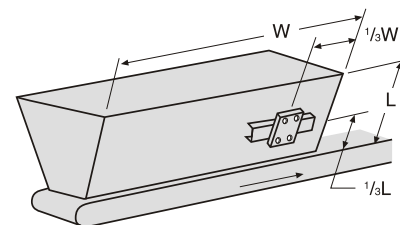


螺旋给料机

使振动器尽量靠近给料机。



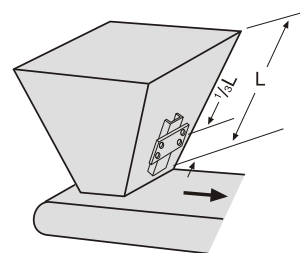
带式输送机从料斗前方给料。振动器应位于距前端1/3处。如果使用两台振动器，其中一台位于另一侧，并距后方1/3处。在运行后方振动器前，前部必须清空，同时前部振动器必须关闭。



备注：图中所示为典型安装情况，具体安装情况可能略有不同。对于此处为提及的其它用，请联系Syntron 咨询。

带式输送机与标准料箱

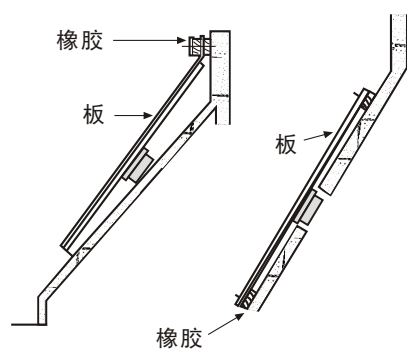
把振动器安装在料斗的皮带卸料一侧。按照地37页上相应料箱类型的安装说明进行。



混凝土料斗或衬里木制料斗

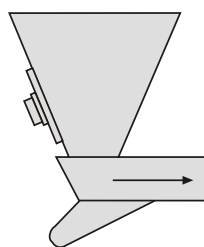
对于用薄金属板作为衬板的木制料斗，把振动器安装螺栓连接在料斗衬板上。

对于混凝土料斗，把一块钢板固定在料斗的内侧顶部，沿着用于安装振动器的一侧，一直到卸料口，在从卸料口到垂直侧面的大约1/4（或少于1/4）处，切开一口子，以便于用螺栓把振动器固定在钢板上。



振动给料机与标准料斗

把振动器安装在料斗的给料机进料一侧。按照第37页上相应料仓安装说明进行安装。



Syntron® 电机式仓壁振动器

坚固的结构，可靠的性能，确保散装物料的有效流动

Syntron® 电机式仓壁振动器提供了一种安全、可靠、经济有效的方式来维持物料的流动。这些振动器由电机驱动，提供噪音较低的操作环境（大多数型号的噪音在76dB*或更少），这些振动器可以帮助物料从最小的筒仓，料斗或溜槽到最大的料仓保持流动，此外，它采用全封闭式结构从而不受如灰尘，污垢和雨水等环境因素的影响。Syntron® 电机仓壁振动器可用于包装桶和袋子中材料的压实，也可用于捣实管道和预浇筑行业的加固，也可用于振动筛应用和许多其他工业应用。高冲程/低频率的振动器特别适用于难以处理的材料，如锯末、煤渣或粘土含量的物料

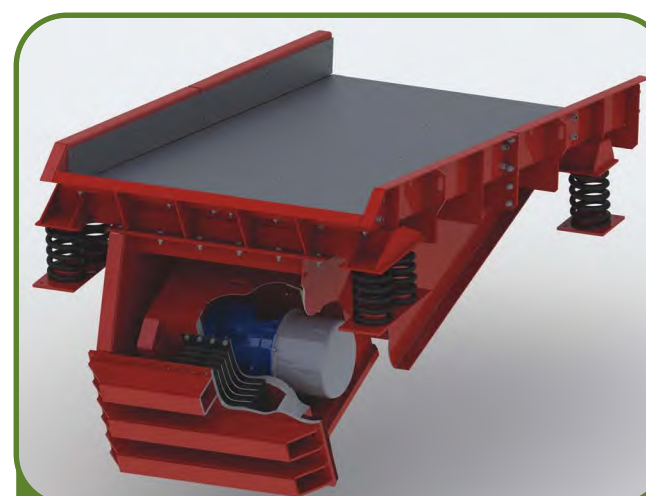
Syntron® 电机式仓壁振动器还配备了Syntron专业的技术专家，80多年来，我们一直为各种物料处理问题提供富有成效的解决方案。

*距离设备一米处测量



特性和优势

- 由电机驱动，噪音小
- 更高的激振动力
- 可调偏心块可以轻松的改变激振力，以满足不同的应用需求
- 轨道式运动有助于料斗和溜槽中的物料流动
- 易于操作的接线盒，可以改变电压（三相模式）和改变旋转方向
- 除AMV是IP65外，其他电机防护等级都是IP66
- 坚固耐用的机构，安全可靠的性能
- 尺寸范围广，以适应您的具体应用
- 标准的F级绝缘等级
- 所有型号均适用于高温、潮湿环境
- 标准结构，适用于-15至+40摄氏度环境温度
- 内部有温控传感器
- 严格的出厂检验测试
- 所有的型号都是为在最大激振力下连续工作而设计的
- 可承受高达2200千克的激振力



电机式仓壁振动器在给料机上的应用

选择合适的 Syntron® 电机式仓壁振动器

料仓或料斗

为了确保料仓或料斗中物料的流动，物料与料斗壁之间的摩擦必须被消除。一旦摩擦被消除，物料将不能附着在料仓壁上，它们将通过料仓口流出。对于大多数应用，可按以下简单计算所需的振动力：

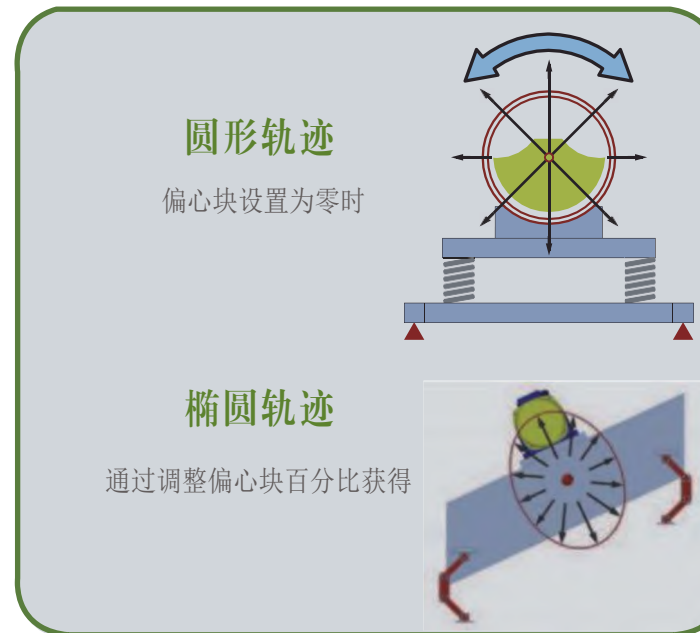
- 计算物料在料仓过渡段或倾斜段的那部分物料的重量。通常，这是唯一的物料与料仓壁之间有摩擦的地方，这个摩擦必须被消除。不计算总重量，只是计算料仓过渡部分的物料重量
- 对于锥形桶，计算如下：
 $.261 \times \text{直径的平方} \times \text{高} \times \text{物料堆密度 (磅/立方英尺)} \text{ (千克/立方米)}$
- 对于矩形料仓，计算如下：
 $\text{长} \times \text{宽} \times \text{高} \times 1/3 \text{物料堆密度}$

当计算出重量后，除以10得到所需激振器的激振力。
 例如：一个25吨重的筒仓的圆锥部分包含7000磅。用7000除以10得到振动器所需的力(1bf)或激振力。
 需额外考虑振动器激振力大小：

- 如果料仓倾斜角小于30度，选择较大的振动器。
- 如果料仓有一个垂直的部分，选择一个较大的振动器。
- 如果料仓壁特别厚，选择更大的振动器。
- 对于非常粘稠且难以移动的材料，最好使用两个小的振动器，而不是一个大的（通过将所需的力分成两半来调整两个小的振动器的大小）。

包装物料的振动平台

致密材料对高频振动（3600转/分钟以上）响应最好，轻质、蓬松或片状材料对低频振动（1800转/分钟以下）响应最好。



对于包装或压实物料，使用一个振动器，其激振力是物料加上容器重量的1.5倍到2倍。

振动筛

对于自清洁振动筛，使用振动器的离心力（冲击）为物料重量的四倍加上振动筛的重量。

注：粗、块状、粘、湿物料对高频振动响应最好；粉状和干性物料对应低频振动。

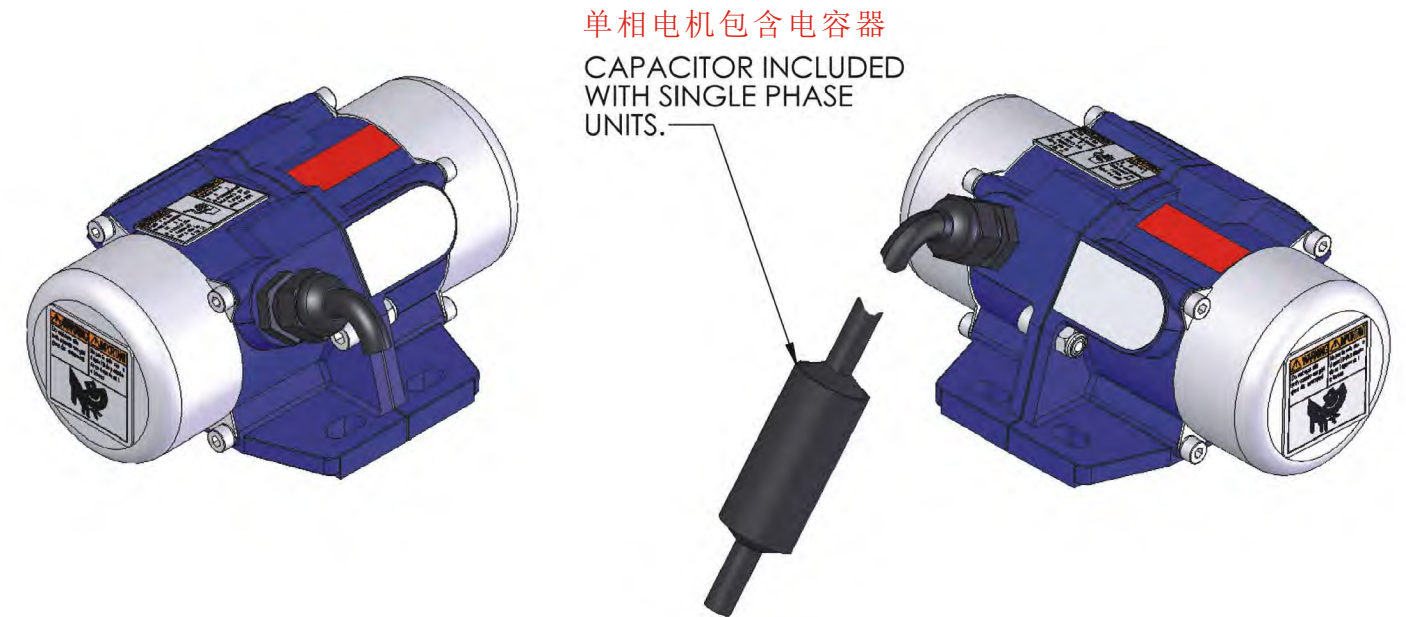
捣实混凝土

对于3英寸“干硬性”混凝土，使用与混凝土重量相同的激振力（冲击力）的振动器。对于一到两英寸的“干硬性”混凝土，需要额外的30%到50%的激振力。对于干混料“塌落度为0的混凝土，增加100%至200%的激振力。

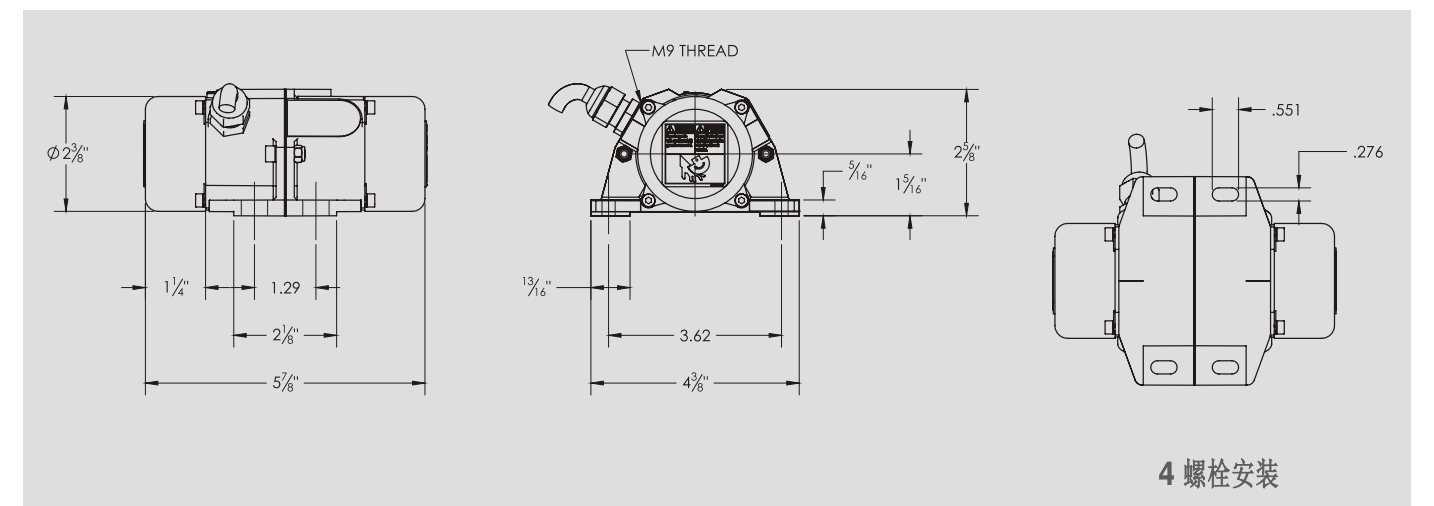
导料槽

振动器需要的力等于滑槽的重量加上振动器加上滑槽中的最大物料的重量。

AMV 电机式仓壁振动器规格尺寸



SMH 型号	SMH 零件号	描述	重量 (lbs)		激振力 (lbs)		静力矩 (lb*in)		转速RPM		电流 A	
			50Hz	60Hz	50Hz	60Hz	50Hz	60Hz	50Hz	60Hz	50Hz	60Hz
4孔												
AMV1-70BN	6515-040-BN	110 - 120V 60hz Single Phase	3 3/4	3 3/4	-	68	0.18	0.18	-	3,600	-	0.26
AMV1-70BM	6515-040-BM	220 - 240V 60hz Single Phase	3 3/4	3 3/4	-	68	0.18	0.18	-	3,600	-	0.13
AMV2-70BO	6515-040-BO	440 - 460V 60hz 3-Phase	3 3/4	3 3/4	-	68	0.18	0.18	-	3,600	-	0.07
AMV1-50AM	6515-040-AM	220 - 240V 50hz Single Phase	3 3/4	3 3/4	47	-	0.18	0.18	3,000	-	0.11	-
AMV2-50AQ	6515-040-AQ	380 - 415V 50hz 3-Phase	3 3/4	3 3/4	47	-	0.18	0.18	3,000	-	0.06	-



电机式仓壁振动器

规格尺寸

3,600 RPM, 60Hz-115V

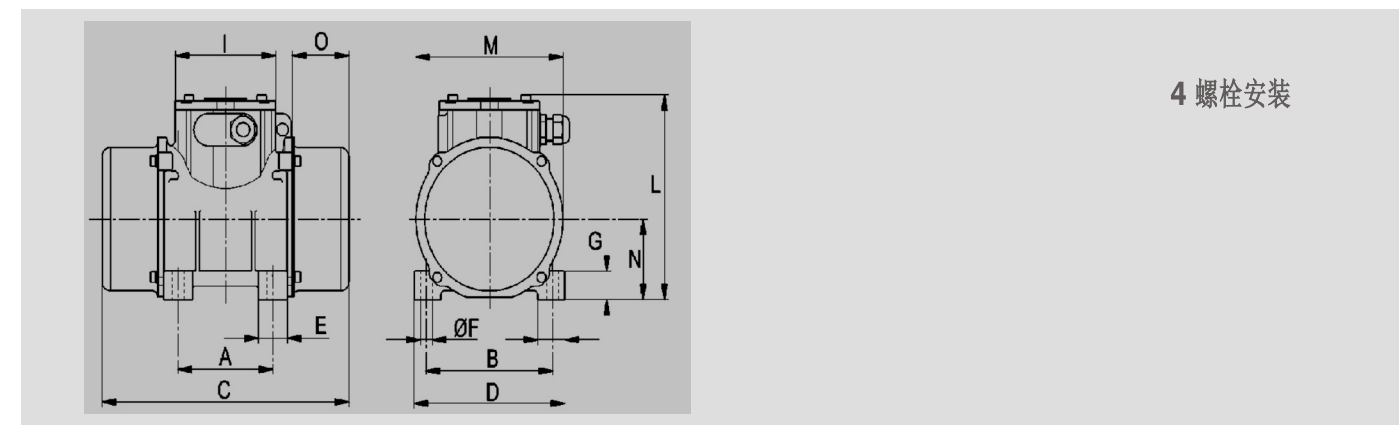
2极 (单相)



规格

SMH 型号	SMH 零件号	重量 (lbs)	激振力 (lbs)	静力矩 (lb*in)	最大输入功率 (kw)	最大电流 (A)	温度 (°C)
4孔							
VV03N/2	6515-107-030	12.35	385.8	1.04	0.155	1.5	120
VV05N/2	6515-107-050	13.23	471.8	1.3	0.155	1.5	120
VV10N/2	6515-107-100	19.84	683.4	1.82	0.27	2.3	120
VV15N/2	6515-107-115	30.42	1080.3	2.95	0.48	4.2	120
VV25N/2	6515-107-125	43.21	1697.6	4.6	0.7	6.5	120

总体参考尺寸 (英寸)													
SMH 零件号	"A"	"B"	"C"	"D"	"E"	"ØF"	"G"	"H"	"I"	"L"	"M"	"N"	"O"
4孔													
6515-107-030	2.44-2.91	4.17	8.23	4.92	1.201	0.354	0.945	0.906	3.66	5.94	4.84	2.4	1.77
6515-107-050	2.44-2.91	4.17	8.86	4.92	1.201	0.354	0.945	0.906	3.66	5.94	4.84	2.4	2.09
6515-107-100	3.54	4.92	8.86	5.98	1.299	0.512	1.102	1.181	3.66	6.81	5.67	2.87	2.13
6515-107-115	4.13	5.51	11.18	6.57	1.26	0.512	1.181	1.181	4.37	7.99	6.42	3.25	2.48
6515-107-125	4.72	6.69	12.13	8.07	1.496	0.669	1.575	1.299	4.37	8.44	7.52	3.6	2.48



规格尺寸

3,600 RPM, 60Hz - 460V

2极 (三相)

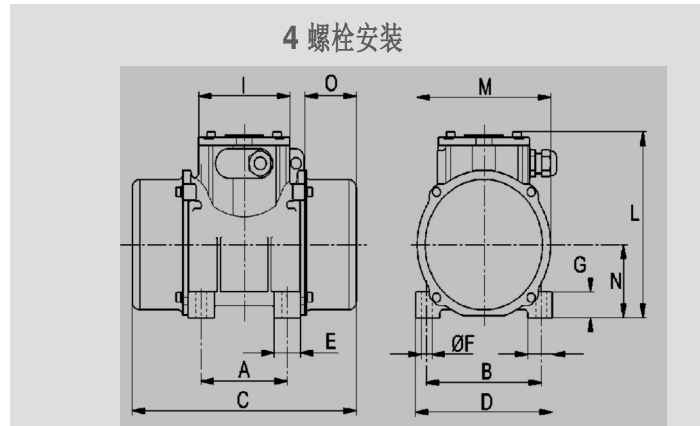
规格

SMH 型号	SMH 零件号	重量 (lbs)	激振力 (lbs)	静力矩 (lb*in)	最大输入功率 (kw)	最大电流 (A)	温度 (°C)
4孔							
VV03N/2	6515-107-003	12.35	385.8	1.04	0.17	0.29	120
VV05N/2	6515-107-005	13.23	471.8	1.3	0.17	0.29	120
VV10N/2	6515-107-010	19.84	683.4	1.82	0.26	0.48	120
VV15N/2	6515-107-015	30.42	1080.3	2.95	0.47	0.71	120
VV22N/2	6515-107-022	32.63	1651.3	4.51	0.47	0.71	120
VV25N/2	6515-107-025	43.21	1697.6	4.6	0.65	0.95	120
VV35N/2	6515-107-035	55.12	2425.1	6.6	1.1	1.6	120
VV38N/2	6515-107-038	76.06	3306.9	9.03	1.9	2.8	200
VV39N/2	6515-107-039	78.26	4144.7	11.28	1.9	2.8	200
VV40N/2	6515-107-040	113.54	4960.4	13.45	2.1	2.9	200
VV45N/2	6515-107-045	222.67	7054.8	19.1	3.8	5.4	135
VV55N/2	6515-107-055	227.08	8377.6	22.65	3.8	5.4	135
VV67N/2	6515-107-067	399.04	14219.8	38.62	5.3	7.7	135
VV71N/2	6515-107-071	465.18	19841.6	53.9	8.8	12.3	135

规格尺寸

3,600 RPM, 60Hz-460V

2极 (三相)



规格尺寸

1,800 RPM, 60Hz - 460V

4极 (三相)

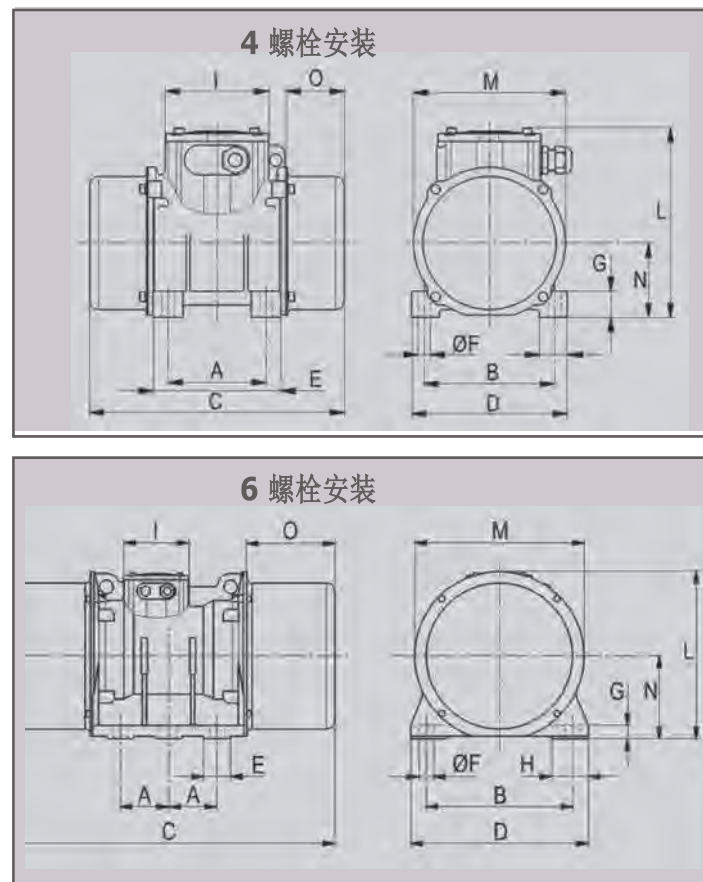
总体参考尺寸 (英寸)												
"A"	"B"	"C"	"D"	"E"	"ØF"	"G"	"H"	"I"	"L"	"M"	"N"	"O"
4孔												
2.44-2.91	4.17	8.23	4.92	1.201	0.354	0.945	0.906	3.66	5.94	4.84	2.4	1.77
2.44-2.91	4.17	8.86	4.92	1.201	0.354	0.945	0.906	3.66	5.94	4.84	2.4	2.09
3.54	4.92	8.86	5.98	1.299	0.512	1.102	1.181	3.66	6.81	5.67	2.87	2.13
4.13	5.51	11.18	6.57	1.26	0.512	1.181	1.181	4.37	7.99	6.42	3.25	2.48
4.13	5.51	11.18	6.57	1.26	0.512	1.181	1.181	4.37	7.99	6.42	3.25	2.48
4.72	6.69	12.13	8.07	1.496	0.669	1.575	1.299	4.37	8.44	7.52	3.6	2.48
4.72	6.69	17.17	8.27	2.362	0.669	0.866	1.87	4.37	9.41	8.78	4.55	4.65
5.51	7.48	17.24	9.06	2.835	0.669	0.984	2.067	4.37	10.12	9.49	4.9	4.06
5.51	7.48	17.24	9.06	2.835	0.669	0.984	2.067	4.37	10.12	9.49	4.9	4.06
5.51	7.48	18.03	9.06	3.209	0.669	0.866	1.772	4.37	9.25	8.82	4.09	4
6.1	10.04	23.23	12.2	4.075	0.925	1.181	2.362	6.1	13.19	12.17	6.3	5.51
6.1	10.04	23.23	12.2	4.075	0.925	1.181	2.362	6.1	13.19	12.17	6.3	5.51
7.84	12.6	26.06	15.35	4.37	1.102	1.26	2.953	6.1	15	15.12	7.44	5.94
7.84	12.6	24.57	15.43	4.37	1.102	1.378	2.953	6.1	15.87	15.83	7.85	5.2

规格

SMH 型号	SMH 零件号	重量 (lbs)	激振力 (lbs)	静力矩 (lb*in)	最大输入功率 (kw)	最大电流 (A)	温度 (°C)	电缆 (英寸)
4孔								
VV03B/4	6515-069-003	12.3	92.6	1	0.09	0.19	120-C	.256-.472
VV05B/4	6515-069-005	13.9	176.3	1.92	0.09	0.19	120-C	.256-.472
VV06B/4	6515-069-006	14.5	264.5	2.87	0.09	0.19	120-C	.256-.472
VV10B/4	6515-069-010	25.4	484.9	5.28	0.16	0.38	120-C	.256-.472
VV20B/4	6515-069-020	39.7	925.7	10.07	0.33	0.57	120-C	.354-.630
VV21B/4	6515-069-021	44.1	1322.4	14.4	0.33	0.57	120-C	.354-.630
VV30B/4	6515-069-030	57.3	1719.1	18.66	0.62	0.93	120-C	.354-.630
VV35B/4	6515-069-035	90.4	2204	23.95	0.64	0.9	120-C	.354-.630
VV38B/4	6515-069-038	114.6	3085.6	33.58	1	1.43	120-C	.354-.630
VV40B/4	6515-069-040	125.6	3857	41.91	1.2	1.83	150-C	.354-.630
VV41B/4	6515-069-041	154.3	4518.2	49.11	1.4	2.2	170-C	.354-.630
VV50B/4	6515-069-050	174.1	5510	59.96	1.6	2.9	150-C	.354-.630
VV53B/4	6515-069-053	202.8	6942.6	75.49	1.9	3.3	135-C	.354-.630
VV55B/4	6515-069-055	249.1	8375.2	91.11	2.4	3.7	135-C	.354-.630
VV57B/4	6515-069-057	264.5	9477.2	103.08	2.7	4.4	135-C	.354-.630
VV60B/4	6515-069-060	365.9	10909.8	118.62	3.2	4.8	135-C	.512-.787
VV67B/4	6515-069-067	440.8	14546.4	158.18	5.7	8.6	135-C	.512-.787
VV71B/4	6515-069-071	469.5	18072.8	191.77	7.6	10.9	135-C	.512-.787
6孔								
VV81B/4	6515-069-081	672.2	19836	215.71	8	11.3	135-C	.512-.787

规格尺寸
1,800 RPM, 60Hz-460V

4极 (三相)



规格尺寸

1,200 RPM, 60Hz-460V

6极 (三相)

规格

总体参考尺寸 (英寸)												
"A"	"B"	"C"	"D"	"E"	"ØF"	"G"	"H"	"I"	"L"	"M"	"N"	"O"
4孔												
2.44-2.91	4.17	8.23	4.92	1.2	0.35	0.94	0.91	3.66	5.94	4.84	2.4	1.77
2.44-2.91	4.17	8.86	4.92	1.2	0.35	0.94	0.91	3.66	5.94	4.84	2.4	2.09
2.44-2.90	4.17	8.86	4.92	1.2	0.35	0.94	0.91	3.66	5.94	4.84	2.4	2.09
3.54	4.92	11.6	5.98	1.3	0.51	1.1	1.18	3.66	6.81	5.67	2.87	2.91
4.13	5.51	13.4	6.57	1.25	0.51	1.18	1.18	4.37	7.99	6.42	3.25	3.78
4.13	5.51	15	6.57	1.25	0.51	1.18	1.18	4.37	7.99	6.42	3.25	4.37
4.72	6.69	14.8	8.07	1.5	0.67	1.57	1.3	4.37	8.44	7.52	3.6	3.82
4.72	6.69	17.1	8.27	2.36	0.67	0.86	1.87	4.37	9.57	8.78	4.55	4.64
5.51	7.48	17.2	9.06	2.83	0.67	0.98	1.77	4.37	10.1	9.49	4.9	4.06
5.51	7.48	19.1	9.06	2.83	0.67	0.98	1.77	4.37	10.1	9.49	4.9	5
5.51	7.48	21.9	9.06	2.83	0.67	0.98	1.77	4.37	10.1	9.49	4.9	6.4
6.1	8.86	20.6	10.8	3.13	0.87	1.1	2.17	4.37	11.1	10.7	5.51	5.1
6.1	8.86	23.6	10.8	3.13	0.87	1.1	2.17	4.37	11.1	10.7	5.51	6.63
6.1	8.86	23.2	12.2	4.07	0.93	1.18	2.36	6.1	13.2	12.2	6.3	5.51
6.1	8.86	25.9	12.2	4.07	0.93	1.18	2.36	6.1	13.2	12.2	6.3	6.85
7.09	11	25.1	13.4	4.17	1.02	1.18	2.56	6.1	14.5	13.2	6.81	6.06
7.87	12.6	26.1	15.3	4.37	1.1	1.26	2.95	6.1	15	15.1	7.44	5.94
7.87	12.6	24.6	15.4	4.37	1.1	1.38	2.95	6.1	15.9	15.8	7.85	5.2
6孔												
4.92	12.6	33.9	18.1	2.76	1.54	1.38	3.74	6.7	17.1	17.3	8.46	9.06

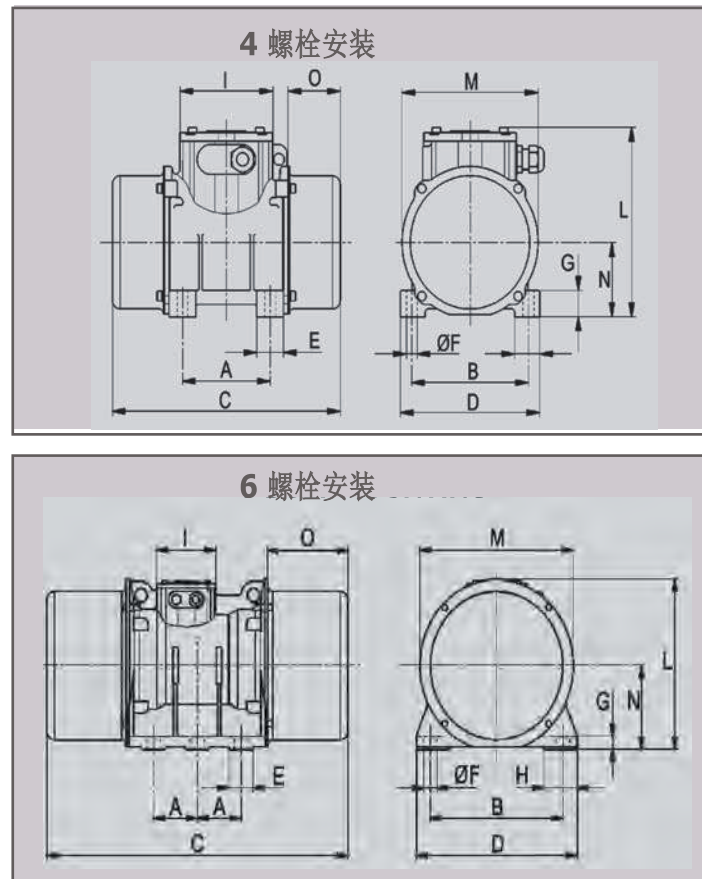
SMH 型号	SMH 零件号	重量 (lbs)	激振力 (lbs)	静力矩 (lb*in)	最大输入功率 (kw)	最大电流 (A)	温度 (°C)	电缆 (英寸)
4孔								
VV10B/6	6515-065-010	21.15	110.2	2.69	0.13	0.29	120	0.564 - 1.041
VV11B/6	6515-065-011	27.1	308.5	7.54	0.31	0.29	120	0.564 - 1.041
VV20B/6	6515-065-020	41.87	634.7	15.53	0.2	0.48	120	0.781 - 1.388
VV30B/6	6515-065-030	46.28	661.2	16.14	0.36	0.65	120	0.781 - 1.388
VV35B/6	6515-065-035	103.58	1582.4	38.7	0.36	0.65	120	0.781 - 1.388
VV38B/6	6515-065-038	121.22	1983.6	48.5	0.72	1.3	135	0.781 - 1.388
VV40B/6	6515-065-040	134.44	2534.6	61.95	0.71	1.3	135	0.781 - 1.388
VV41B/6	6515-065-041	163.09	3306	81.3	0.95	1.9	170	0.781 - 1.388
VV50B/6	6515-065-050	187.34	3519.7	86.07	1.3	2.1	135	0.781 - 1.388
VV53B/6	6515-065-053	211.58	4848.8	119.31	1.6	2.7	200	0.781 - 1.388
VV55B/6	6515-065-055	264.48	55730.4	140.13	2	3.6	135	0.781 - 1.388
VV57B/6	6515-065-057	293.13	7052.8	173.54	2.3	4.1	135	0.781 - 1.388
VV60B/6	6515-065-060	396.72	8595.6	210.16	2.8	4.7	135	1.128 - 1.735
VV62B/6	6515-065-062	431.98	10358.8	254.84	3.5	5.8	135	1.128 - 1.735
VV65B/6	6515-065-065	484.88	11681.2	285.65	3.8	6.2	135	1.128 - 1.735
VV67B/6	6515-065-067	526.75	14105.6	344.91	4.7	7.6	135	1.128 - 1.735
VV71B/6	6515-065-071	628.14	17852.4	436.54	7.1	10.7	135	1.128 - 1.735
VV75B/6	6515-065-075	643.56	19174.8	468.91	7.7	12.1	135	1.128 - 1.735
6孔								
VV81B/6	6515-065-081	755.97	21599.2	528.17	7.5	11.6	135	1.128 - 1.735
VV110B/6	6515-065-110	800.05	24244	592.65	9.6	15.4	135	1.128 - 1.735
VV130B/6	6515-065-130	848.54	26448	646.7	9.6	15.4	135	1.128 - 1.735

电机式仓壁振动器

规格尺寸

1,200 RPM, 60Hz - 460V

6极 (三相)



规格尺寸

900 RPM, 60Hz - 460V

8极 (三相)



总体参考尺寸 (英寸)												
"A"	"B"	"C"	"D"	"E"	"ØF"	"G"	"H"	"I"	"L"	"M"	"N"	"O"
4孔												
3.54	4.92	10.03	5.98	1.29	0.512	1.102	1.18	3.66	6.81	5.66	2.87	2.12
3.54	4.92	7.67	5.98	1.29	0.512	1.102	1.18	3.66	6.81	5.66	2.87	2.91
4.13	5.51	13.38	6.57	1.26	0.512	1.181	1.18	4.37	7.99	6.41	3.24	3.58
4.72	6.69	14.8	8.07	1.49	0.669	1.575	1.29	4.37	8.44	7.52	3.6	3.81
4.72	6.69	17.16	8.26	2.36	0.669	0.866	1.87	4.37	9.56	8.78	4.54	4.64
5.51	7.48	17.24	9.05	2.83	0.669	0.984	1.77	4.37	10.11	9.48	4.9	4.05
5.51	7.48	19.13	9.05	2.83	0.669	0.984	1.77	4.37	10.11	9.48	4.9	5
5.51	7.48	21.92	9.05	2.83	0.669	0.984	1.77	4.37	10.11	9.48	4.9	6.39
6.1	8.85	20.55	10.82	3.13	0.866	1.102	2.16	4.37	11.14	10.66	5.51	5.09
6.1	8.85	20.55	10.82	3.13	0.866	1.102	2.16	4.37	11.14	10.66	5.51	5.09
6.1	10.03	25.9	12.2	4.07	0.925	1.181	2.36	6.1	13.18	12.16	6.29	6.85
7.08	10.03	27.48	12.2	4.07	0.925	1.181	2.36	6.1	13.18	12.16	6.29	7.63
7.08	11.02	28.74	13.38	4.17	1.024	1.181	2.55	6.1	14.52	13.22	6.81	7.87
7.87	11.02	31.1	13.38	4.14	1.024	1.181	2.55	6.1	14.52	13.22	6.81	9.05
7.87	12.59	28.97	15.35	4.37	1.102	1.26	2.95	6.1	15	15.11	7.44	7.4
7.87	12.59	32.91	15.35	4.37	1.102	1.26	2.95	6.1	15	15.11	7.44	9.37
7.87	12.59	33.62	15.43	4.37	1.102	1.378	2.95	6.1	15.86	15.82	7.85	9.72
4.92	12.59	33.62	15.43	4.37	1.102	1.378	2.95	6.1	15.86	15.82	7.85	9.72
6孔												
4.92	14.96	33.93	18.11	2.75	1.535	1.378	3.74	6.69	17.1	17.28	8.46	9.05
4.92	14.96	39.44	18.11	2.75	1.535	1.378	3.74	6.69	17.1	17.28	8.46	11.81
4.92	14.961	39.44	18.11	2.75	1.535	1.378	3.74	6.69	17.1	17.28	8.46	11.81

规格

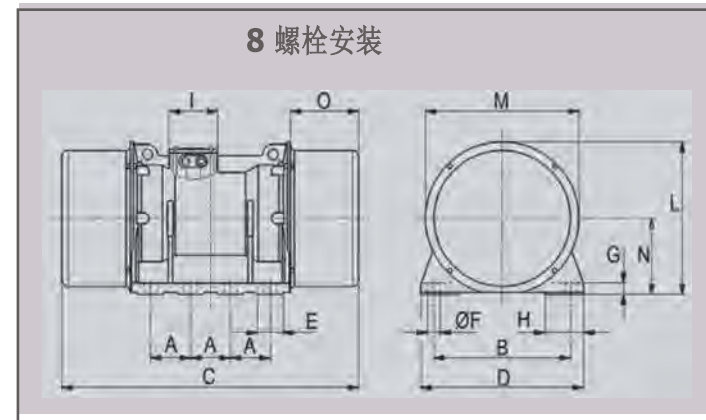
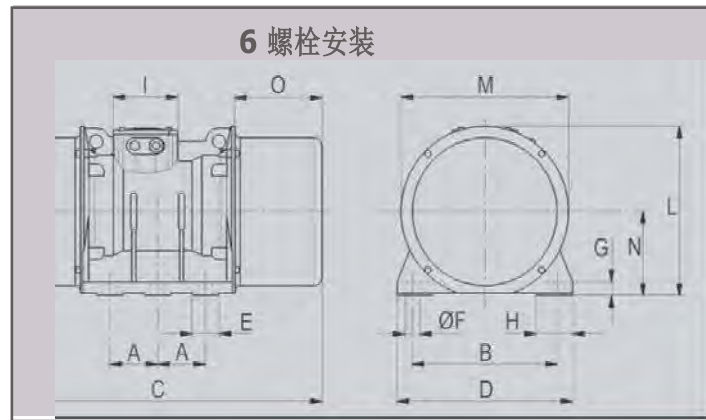
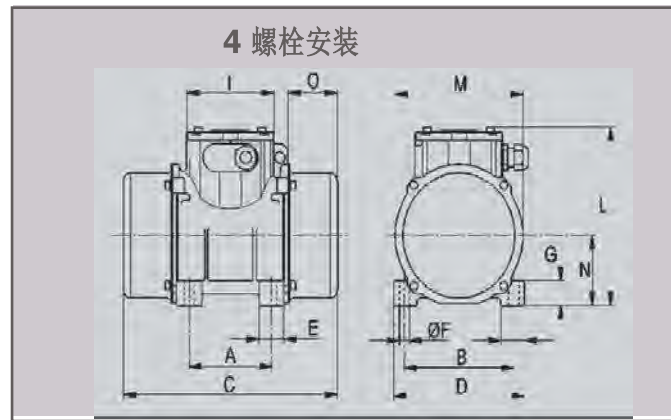
SMH 型号	SMH 零件号	重量 (lbs)	激振力 (lbs)	静力矩 (lb*in)	最大输入功率 (kw)	最大电流 (A)	温度 (°C)	电缆 (英寸)
4孔								
VV20B/8	6515-095-020	42	359	14	0.23	0.71	120	.354-.630
VV30B/8	6515-095-030	60	597	26	0.36	1	120	.354-.630
VV35B/8	6515-095-035	79	1080	39	0.28	0.55	120	.354-.630
VV38B/8	6515-095-038	101	1433	62	0.42	1.1	120	.354-.630
VV40B/8	6515-095-040	126	1970	85	0.47	1.2	150	.354-.630
VV50B/8	6515-095-050	181	3044	132	1	2.1	150	.354-.630
VV53B/8	6515-095-053	205	3883	168	1.25	2.5	135	.354-.630
VV55B/8	6515-095-055	293	4655	201	1.7	3.7	135	.354-.630
VV60B/8	6515-095-060	443	6980	302	2.2	5	135	.512-.787
VV62B/8	6515-095-062	478	8596	372	2.8	5.8	135	.512-.787
VV65B/8	6515-095-065	533	9490	411	3.2	6.2	135	.512-.787
VV67B/8	6515-095-067	577	11461	496	4.1	7.4	135	.512-.787
VV71B/8	6515-095-071	705	14505	628	5.5	9	135	.512-.787
4孔								
VV81B/8	6515-095-081	930	22040	954	7	11.3	135	.512-.787
8孔								
VV141B/8	6515-095-141	1490	30856	1335	9.1	18.5	135	-
VV171B/8	6515-095-171	1567	38129	1650	10.5	18.9	135	-
VV221B/8	6515-095-221	2149	49590	2145	15.9	27.2	135	-

Syntron® 电机式仓壁振动器的安装

振动器的选择和安装取决于具体的应用要求。为了进行振动分配，每个电机式仓壁振动器应安装在料仓的中间，在一段通道上，将其安装板焊接在料仓的侧面。所有电机式仓壁振动器都可以安装在轴的任何位置，从水平到接近垂直。

为了达到好的效率，需要振动器的导料槽是独立的，此外振动器应安装在位于溜槽下方的槽体中部。

注：对于自由流动的散装物料，在运行料斗上的振动器之前，务必使料斗打开并进行流动。否则可能造成物料被压实。



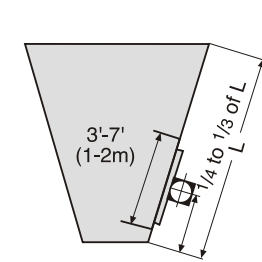
规格尺寸
900 RPM, 60Hz - 460V

8极 (三相)

8孔安装的电机请联系Syntron

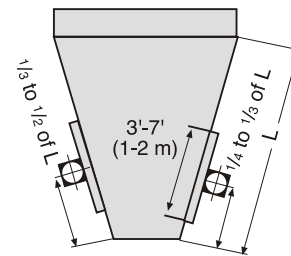
总体参考尺寸 (英寸)

"A"	"B"	"C"	"D"	"E"	"ØF"	"G"	"H"	"I"	"L"	"M"	"N"	"O"
4孔												
4.13	5.51	13.39	6.57	1.26	0.51	1.18	1.18	4.37	7.99	6.42	3.25	3.58
4.72	6.69	14.8	8.07	1.5	0.67	1.57	1.3	4.37	8.44	7.52	3.6	3.82
4.72	6.69	17.17	8.27	2.36	0.67	0.87	1.87	4.37	9.41	8.78	4.55	4.65
5.51	7.48	19.29	9.06	2.83	0.67	0.98	2.07	4.37	10.12	9.49	4.9	5.08
5.51	7.48	22.05	9.06	2.83	0.67	0.98	2.07	4.37	10.12	9.49	4.9	6.46
6.1	8.86	23.62	10.83	3.13	0.87	1.1	2.46	4.37	11.14	10.67	5.51	6.63
6.1	8.86	25.79	10.83	3.13	0.87	1.1	2.46	4.37	11.14	10.67	5.51	7.72
6.1	10.04	25.91	12.2	4.07	0.93	1.18	2.36	6.1	13.19	12.17	6.3	6.85
7.09	11.02	28.74	13.39	4.17	1.02	1.18	2.56	6.1	14.53	13.23	6.81	7.87
7.09	11.02	31.1	13.39	4.17	1.02	1.18	2.56	6.1	14.53	13.23	6.81	9.06
7.87	12.6	28.98	15.35	4.37	1.1	1.26	2.95	6.1	15	15.12	7.44	7.4
7.87	12.6	32.91	15.35	4.37	1.1	1.26	2.95	6.1	15	15.12	7.44	9.37
7.87	12.6	33.62	15.43	4.37	1.1	1.38	2.95	6.1	15.87	15.83	7.85	9.72
4孔												
4.92	14.96	39.45	18.11	2.76	1.54	1.38	3.74	6.69	17.11	17.28	8.46	11.81
4孔												
5.51	18.9	40.94	22.44	3.54	1.77	1.61	5.31	6.69	21.14	21.18	10.55	9.45
5.51	18.9	44.09	22.44	3.54	1.77	1.61	5.31	6.69	21.14	21.18	10.55	11.02
5.51	20.47	45.28	24.02	3.54	1.77	1.5	5.71	9.84x8.27	24.09	23.39	11.69	11.73



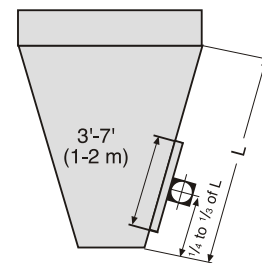
圆锥形料斗

在料斗壁上卸料口至顶部距离的1/4至1/3处，用长3至7英尺（1-米）的槽铁安装振动器。如有必要，应在对角线的另一端、料箱壁上约一半距离处安装第二台振动器。



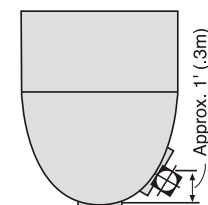
矩形料斗

在一侧的中线上进行安装，与圆锥形料斗相同。如需完全清理所有角落和侧壁，应安装第二台振动器。安装时安装圆锥形料斗的说明进行。



具有料斗底部的矩形料箱

通常需要振动力大于圆锥形或矩形料斗的振动器，因为其头部负载更大。把振动器放在料箱壁倾斜部分往上的1/4至1/3处，并按照圆锥形料斗的说明进行安装。

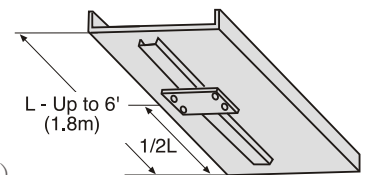


抛物线型料箱或料斗

在距各卸料口不超过1英尺处安装振动器。

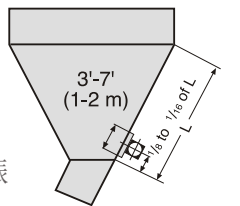
溜槽

如需移动溜槽中的物料，溜槽的倾斜角度不得小于物料禁止角的一半（至少10度）。在长度为6至10英尺（1.8-3米）的溜槽中，需要两台振动器；一台应放置在距卸料口18-24英寸（457-610毫米）处，而另一台则应大致位于中部。由于溜槽对振动十分敏感，应保证较低的振动器能够在各个方向移动6英寸（152毫米）。这可能就是能否振动物料的关键所在。



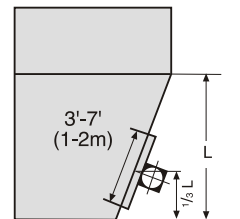
具有倾斜卸料功能的料箱

把振动器安装在靠近溜槽底部的料箱壁上1/16至1/8处。这种较低的安装位置使振动器更加接近料箱卸料喉，保证了振动能够被传递给溜槽。



具有垂直侧面的料箱或料斗

把振动器安装在坡度最小的侧壁上。按照具有料斗底部的矩形料箱的说明进行安装。

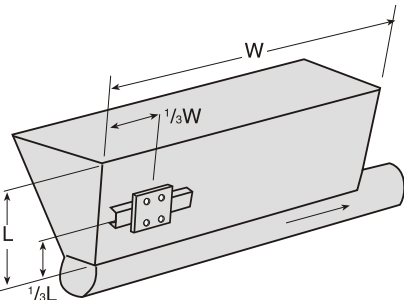


注：图中所示为典型的安装情况。具体的安装情况可能略有变化。关于此处未能提及的其他应用，请向厂家咨询。

Syntron® 电机式仓壁振动器的安装

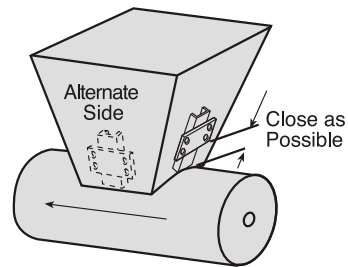
螺旋给料机

从后方给料。振动器应在入口1/3处。如使用两台振动器，应把第二台放在相对的一侧，距出料口1/3处。在运行出料口处的振动器之前，料箱的后部必须清空，同时进口处的振动器必须关闭。



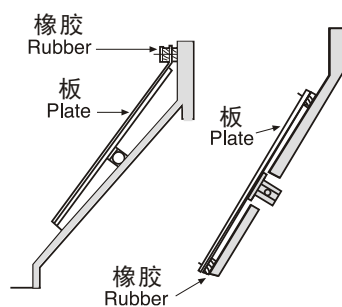
短螺旋给料机

使振动器尽量靠近给料机。



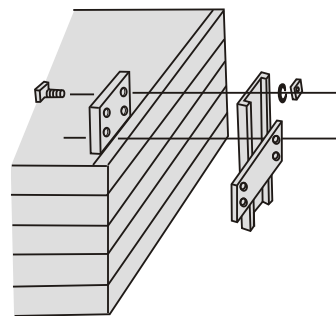
混凝土或木制料箱

对于用薄金属板作为衬里的木制料箱，把振动器安装螺栓连接在衬里材料上。对于混凝土料斗，把钢板固定在料斗的内侧顶部，沿着用于安装振动器的一侧，从出料口开始。在从出料口到垂直侧面的大约1/3（或更少）处，切开一个口子，以便用螺栓把振动器固定在钢板上。



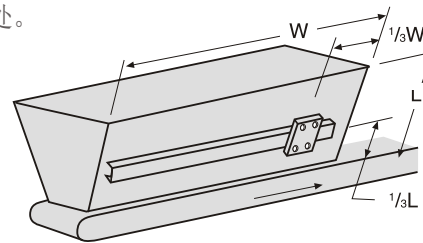
木制料箱

在内侧使用钢板，并用螺栓与外侧的安装板连接。



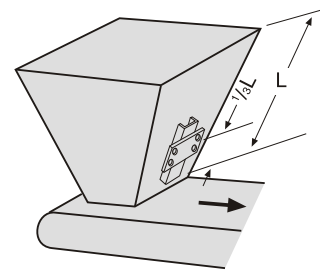
长料箱

带式输送机从前方给料。振动器应在距前方1/3处。如使用两台振动器，应把第二台放在相对应的一侧，距出后方1/3处。如使用两台振动器，应把第二台放在相对的一侧，距出后方1/3处。在运行后方的振动器之前，料箱的前部必须清空，同时前部的振动器必须关闭。



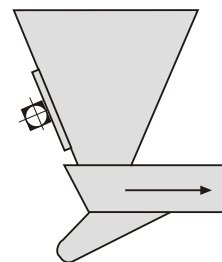
带式输送机与准料箱

把振动器安装在料斗的皮带出料口的一侧。按照第52页上相应料箱类型的安装说明进行。



振动给料机与标准料箱

把振动器安装在料斗的皮带出料口的一侧。按照第51页上相应料箱类型的安装说明进行。



注：图中所示为典型的安装情况。具体的安装情况可能略有变化。关于此处未能提及的其他应用，请向厂家咨询。

Syntron® 服务与支持

在Syntron Material Handling, 我们知道好的、高性能可靠的设备，对你们来说至关重要。这就是为什么我们致力于为我们的客户提供价值--售前、售中、售后。

Syntron物料处理解决方案基于最坚固、可靠和耐用的振动设备--Syntron振动给料机、传送带、振动筛、给料机零部件和料仓振动器。首先我们将帮助您选择正确的设备，考虑到您应用的所有变量，以最优化生产和降低成本。

一旦您使用我们的设备，Syntron服务团队将把您放在首位并且我们随时待命前行。无论何时何地，不论您需要我们的零件，服务，检查或培训。

可靠的设备对你们的运作至关重要，你们的成功对我们的成功至关重要。Syntron Material Handling, 您的满意是我们的第一要务。我们值得信赖。

Syntron Material Handling

www.syntronmh.com



