

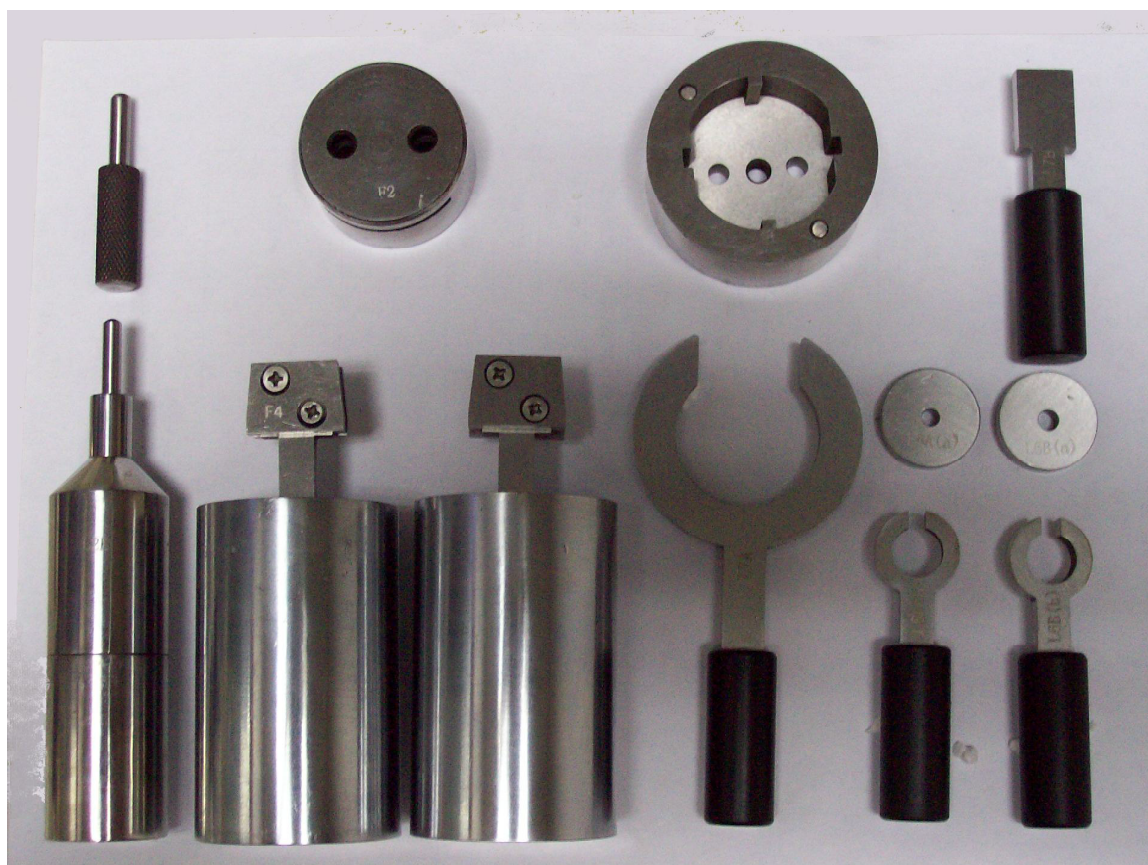
一. 概述:

本 VDE 插头尺寸规是依据 VDE 0620-2010, EN 50075-1995 等相关标准要求。是检测欧式头, 法国头, 电工头等插头端子或插销的尺寸, 中心距, 插头端面尺寸等是否符合相关标准的要求。

二. 技术要求及使用环境:

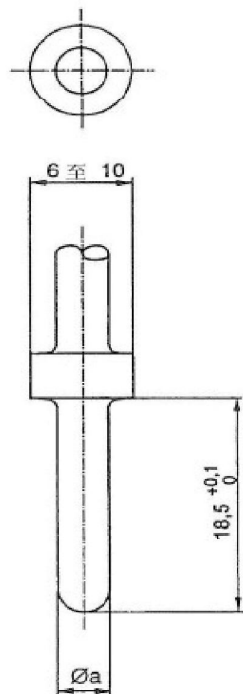
1. 环境温度: $0\sim 40^{\circ}\text{C}$
2. 环境湿度: $\leq 85\%$
3. 无剧烈摇动、冲击、振动、无腐蚀性空气的场所。

三. VDE 插头尺寸规的图:



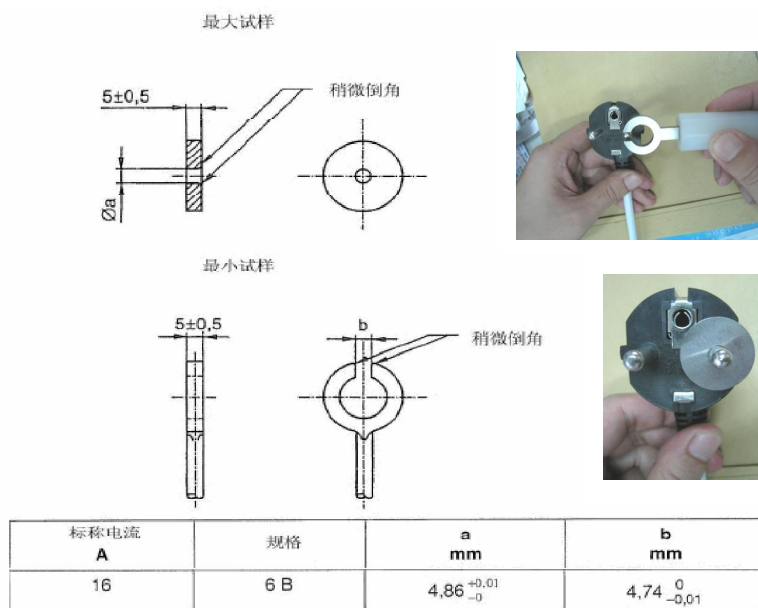
三. 使用方法

1. L2B: 法国头地线孔最小保持力试验量规



其中 a 尺寸为 $4.6 \pm 0.05\text{mm}$, 总重为 400g (由两个 200g 重的砝码组成), 在进行地线孔的 5000 次正常插拔之前, 需用总重 400g 的规插入地线孔垂直向下 30s 需不能脱落, 在插拔试验之后, 需再用此规进行 30s 最小保持力测试, 但重量需用 200g.

2. L6B(a) (b): 法国头或工具头端子直径测试量规 (2 个)



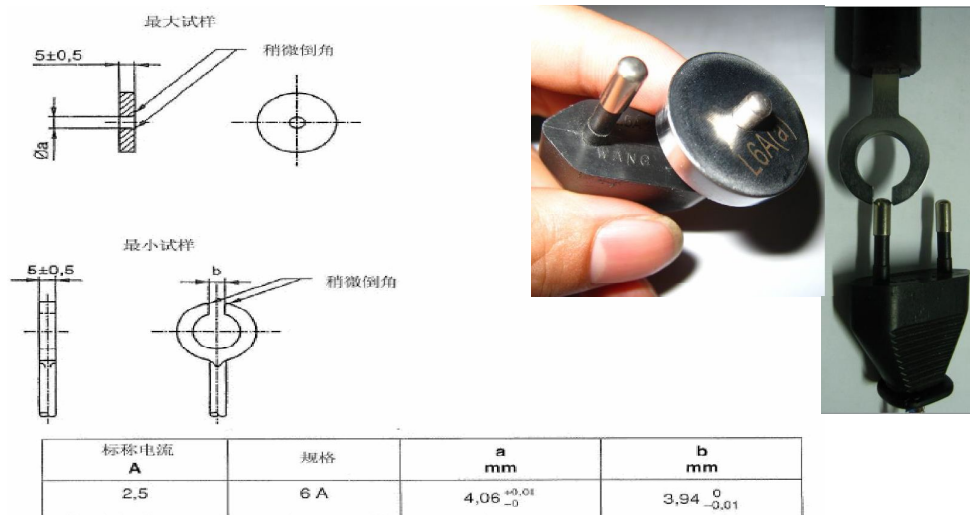
插销可以无阻碍地插入最大试样中。

插销无阻碍地最小试样的开口是不可能的。

L6B (a) 规应可以无阻碍的套进法国头或工具头任何一个端子

L6B (b) 规应不可以套进法国头或工具头任何一个端子

3. L6A(a) (b) 欧洲头端子直径测试量规 (2 个)



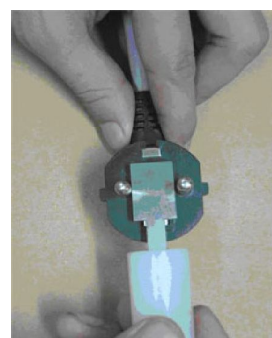
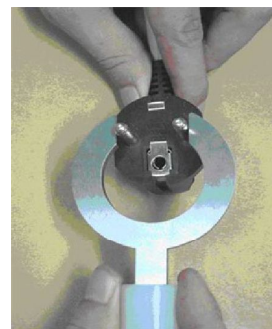
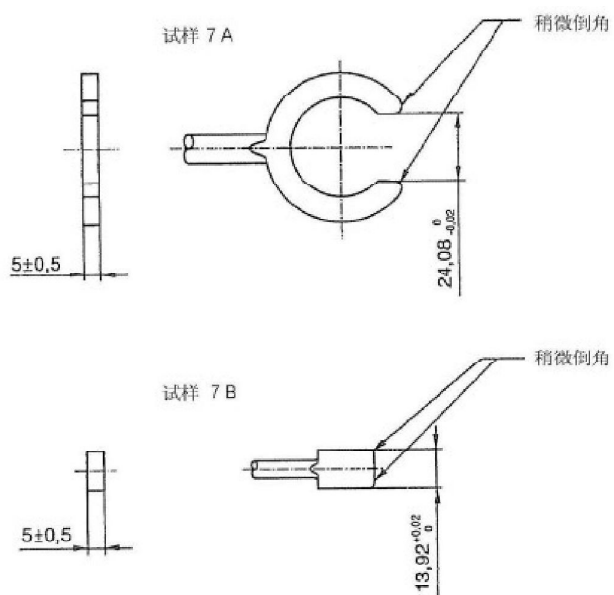
插销可以无阻碍地插入最大试样中。

插销无阻碍地最小试样的开口是不可能的。

L6A (a) 规应可以无阻碍的套进欧洲头任何一个端子

L6A (b) 规应不可以套进欧洲头任何一个端子

4. L7A, L7B: 插头端子量规 (2 个)

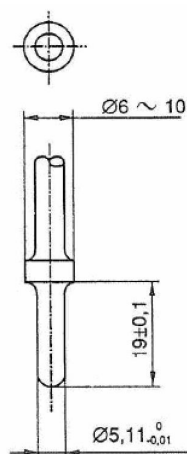


试样7A 应可无阻碍地穿过插销上方.

试样7B 应可无阻碍的穿过插销.

插头在滚桶测试后，需用如上图 L7A, L7B 规进行测量

5. L8: 法国头地线孔最大孔宽的试验量规

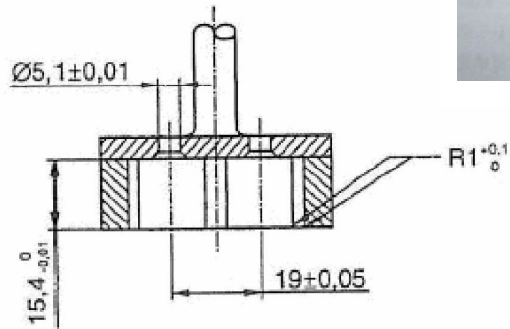
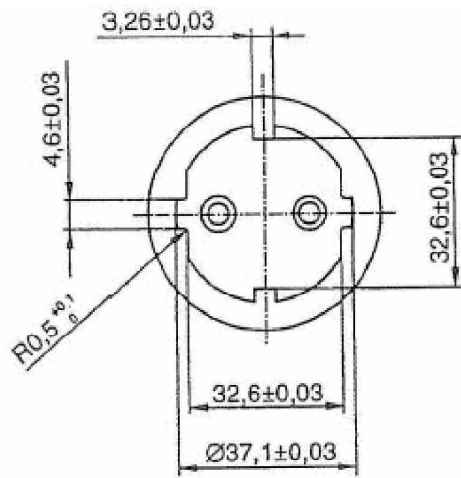


该试样无需用太大的力插入触点插孔应该是可能的.

量规 8 触点插孔最大孔宽的试验量规 (见 9. 1)

用此规无需用很大的力插入法国头地线孔应该是可能的。

6. L9: 可更换性试验量规

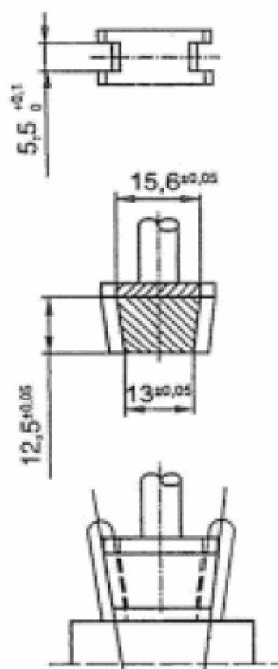


带旁侧接地触头的插头无需过度用力就能完全插入试样应该是可能的。

量规 9 可更换性试验量规 (见 9. 1)

法国头，工具头无需过度用力就能完全插入此规中应该是可能的

7. L12: 插头单极插入插座不可能性试验用量规

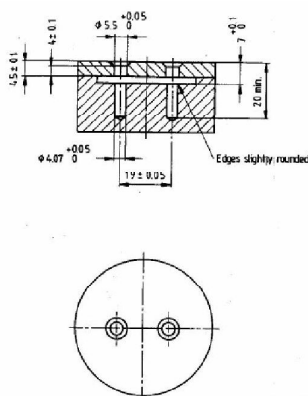


试样如图所示，在两个插销之间放一分钟时间。试样不允许因自身重力作用与插头正面接触。

量规 1 2 插头单极插入插座不可能性检验用量规(见 1 0. 3)

此规总重为 1000g, 在法国头或工具头两个端子之间放一分钟, 不允许因为规的自身重量作用与插头正面接触

8. F2: 可更换性试验量规



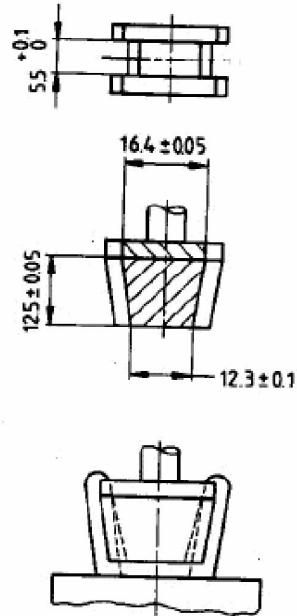
Dimensions in millimetres

It shall be possible to insert the plugs into the gauge without undue force so that the engagement face comes into contact with the surface of the gauge.

Figure 2. Gauge for interchangeability

欧洲头无需过度用力就能完全插入此规中应该是可能的

9. F4: 可更换性试验量规



Dimensions in millimetres

The mass of the gauge is 1000 g.

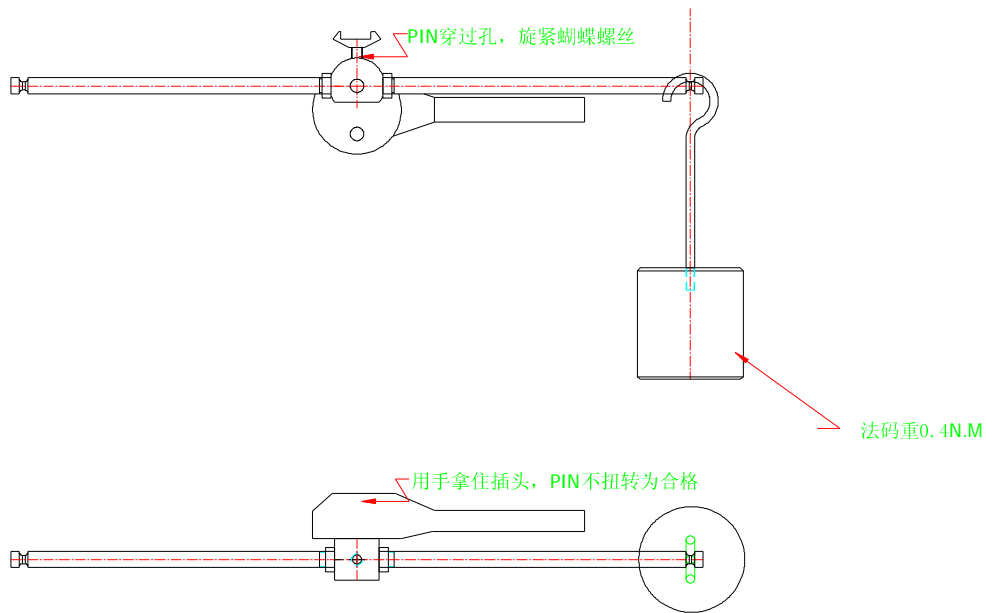
The gauge is allowed to rest between the pins as shown above, for 1 min. Under its own weight, the gauge shall not come into contact with the engagement face of the plug.

Figure 4. Gauge for checking impossibility of single-pole insertion of plugs to socket-outlets

此规总重为 1000g, 在欧洲头两个端子之间放一分钟, 不允许因为规的自身重量作用与插头正面接触

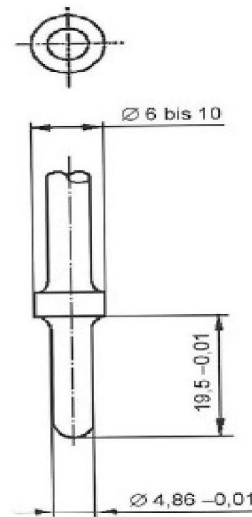
10. 简易型扭力试验装置:

待测插头经滚桶跌落试验后，以 0.4N.M 砝码两边分别悬挂并保持一分钟，试验过程中，插销不得转动。



11. 18N 法国地线插拔力规

插头垂直插入治具，治具朝下，此治具应在30s内从插头接地线孔内落下。此治具重总18N。



12. 2N 法国地线插拔力规

插头垂直插入治具，治具朝下，此治具应
不能从插头接地线孔内落下。此治具重总2N。



三. 注意事项

1. 使用这些规时请尽量戴上手套进行操作，以防止手上的汗渍使这些规易生锈
2. 注意不用时要擦防锈油脂进行保护，并放在恒温的环境下保存。