

追求卓越品质，永创质量新高
Seeking super quality, keeping on promotion

**wet and temperature
controlled expert**

诚信 方能致远，合作 基于双赢

loyalty is the key to be successful in the long run, cooperation based on winning together

RSD 荣仕达
www.rsd-dry.com

昆山荣仕达电子设备有限公司

Kun Shan Rongshida Electronic Equipment Co., Ltd

地址: 江苏省昆山市高新区环庆路2588号 P.c:215300

Add: Huanqing Road #2588, Hi-tech Zone, Kunshan, Jiangsu Province

Tel: 0512-55110816 Fax:0512-55110816-600

400免费服务电话: 400-080-3150

E-mail: service@rsd-dry.com

Http://www.rsd-dry.com

E-mail:sales@rsd-dry.com



昆山荣仕达电子设备有限公司

Kun Shan Rongshida Electronic Equipment Co., Ltd

注: 应产品改进更新需要, 产品外观、尺寸、颜色如有改动, 请以实物为准, 恕不另行通知。

公司简介 COMPANY PROFILE

昆山荣仕达电子设备有限公司（以下简称“荣仕达”）坐落于中国经济活跃的长三角经济圈，是专业的控温控湿设备及自动化解决方案供应商，是全球温湿度领域首选战略合作伙伴。拥有规模化的研发生产基地和一批具有创新精神的资深温湿度设备设计、制造工程师。产品通过CE、ROHS等认证，多项技术已处于国内领先地位，尤其是在低温低湿、自制氮、无气源快速降湿、洁净存储等产品，领导中国潮流、主导行业动向。

荣仕达致力于为用户提供权威、专业、细致的温湿度解决方案及服务，主要产品：恒温恒湿存储柜、电子防潮柜、防氧化氮气柜、干燥箱、烘箱、恒温恒湿箱等。并与国内外多家大厂及中国科研院所和高校建立了战略合作关系，能为客户提供完整的、突破性、专业性的解决方案。公司以开拓创新，务实求是，追求卓越品质，永创质量新高的经营理念，与客户建立忠实长久的合作关系。

荣仕达-我们是专业的温湿度设备制造生产厂家，我们的产品及温湿度解决方案以其先进的结构设计和控制技术，稳定的温湿品质和完善的工艺服务，在航空航天、汽车、五金、电器、电子、电力、机电、生化医药、核工业、实验室、博物馆、科研机构等行业得到了国内外众多知名企业的信赖。产品已远销巴西、马来西亚、新加坡等多个国家和地区，赢得了国内外客户的广泛认同。聚焦客户关注的挑战和压力，提供有竞争力的温湿度解决方案和一站式服务，持续为客户创造最大价值是我们永远发展奋斗的方向。



CONTENTS 目录

公司简介	01
Brief company	
产品目录	02
Contents	
电子防潮箱	03~05
Electronic moistureproof box	
全自动复合柜	06~08
Automatic composite cabinet	
中温低湿防潮箱	09
The temperature and humidity proof box	
恒温恒湿存储柜	10
Constant temperature and humidity storage cabinet	
摄影/光学/收藏防潮箱	11
Photography / optics / collection moistureproof box	
双流量氮气柜	12
Double flow nitrogen cabinet	
防氧化氮气柜	13~14
The nitrogen oxide gas holder	
自制氮氮气柜	15
Nitrogen gas homemade	
不锈钢洁净氮气柜	16
wet clean lockers	
精密热风循环烘箱	17
Precision hot air circulation oven	
工业专用烘(烤)箱	18~19
Special baking industry (baked) box	
电热鼓风干燥箱	20
Electrothermal blowing dry box	
程式恒温恒湿试验箱	21~22
Programmable constant temperature and humidity test chamber	

产品特点

- ★ **设计方式**: 用微电脑触摸式按键, 运用超强高效形状记忆合金和无耗材主机系统除湿。
- ★ **控制显示**: 超大屏幕LCD液晶显示控制面板, 温/湿度单独显示, 带有主机工作状态的数屏显示。
- ★ **记忆设计**: 独立式智能温湿度设定具有记忆功能, 无论开关机或断电后都无需重新设定。
- ★ **温湿范围**: 温度显示范围-9°C~99°C, 精度±1°C。湿度显示范围0%~99%RH, 精度±3%RH。
- ★ **超精感应**: 采用美国原装品牌honeywell误差小于±2%RH高精度传感器, 专用采集模块设计。
- ★ **温湿采集**: 温湿度采集和中央处理器采用了模块式内藏式设计, 避免触极危险, 安全可靠。
- ★ **时效运行**: 可长时间一年365天每天24小时运行, 主机壳采用耐高温阻燃复合材料, 安全稳定。
- ★ **故障提示**: 24小时全天候监控除湿主机工作, 通过程序设定及显示, 可以清楚的解除除湿主机的工作状态维护。
- ★ **除湿系统**: 用国外技术与国内研发应用, 拥有专利技术。主机内的核心材质为进口高分子环保吸湿材料, 通电微控加热技术, 把箱内湿气水分转化成水蒸气排出防潮箱外, 运用先进的形状记忆合金系统除排湿, 配合微电脑程序控制, 只需设定所需控制湿度后, 设备自动工作, 达到设定值后自动停止。断电自动防护设计, 仍可运用化学吸湿补位功能继续除湿, 24小时内湿度上升不超过10%。不返潮、不发热、不滴水、环保设计, 使用寿命长。

箱体结构

- 整机结构**: 采用激光切割设备, 自动冲床和数控剪板机, 折弯机等设备生产, 制造精度高, 采用知名品牌焊接设备, 焊接箱体密闭性好, 焊点光滑。
- 箱体材质**: 采用1.0或1.2mm优质钢板制作, 高强度柜身, 重叠式结构设计, 不渗气, 密封性能极佳。
- 表面处理**: 用进口树脂, 全自动粉末涂装生产线烤漆, 表面处理耐腐蚀性强, 外观质量好。
- 柜门结构**: 单门或多门式设计, 门镶采用行业最高5.0mm高强度钢化视窗玻璃, 加装平面加压把手锁一体化设计, 具有防盗功能。
- 底部结构**: 双重式结构, 底部安装360°旋转方向脚轮, 其中两轮具体刹车功能, 方便移动及固定。
- 承重层板**: 高强度载重活动层板, 可根据所放物品随意调节每块层板之间的高度, 存放物品更方便。
- 防静电**: 采用永久性防静电烤漆, 静电阻值在10⁶~10⁹欧姆, 避免低湿产生静电(选配)。
- 箱内照明**: 箱内设计有节能LED光源, 并带有薄膜开关, 可随时打开箱内照明观察箱内物品(选配)。
- 选配**: 注: 可根据需求选配静电、SUS不锈钢柜体, 超湿报警, 温湿度记录读取软件等。

规范/用途

控湿存储标准符合J-STD-033B标准, 适用于各类精密零件、组装过程中的存放, 如: MSD湿敏元件, 集成电路, 电子, 光电, 新能源, 生化医药、金属物质、精密仪器等。



RSD-320 电子防潮箱
外尺寸: W900*D450*H1010mm



RSD-320F 防静电防潮箱
内尺寸: W896*D420*H850



RSD-450 电子防潮箱
外尺寸: W900*D600*H1010mm



RSD-450F 防静电防潮箱
内尺寸: W896*D570*H850mm

产品型号	湿度等级	湿度控制范围	控制模式	平均功率
RSD-320A	中湿	20-60RH%	可设定	25W
RSD-320B	低湿	10-20RH%	全自动	30W
RSD-320C	超低湿	1-10RH%	全自动	35W

产品型号	湿度等级	湿度控制范围	控制模式	平均功率
RSD-450A	中湿	20-60RH%	可设定	30W
RSD-450B	低湿	10-20RH%	全自动	35W
RSD-450C	超低湿	1-10RH%	全自动	40W



RSD-540 电子防潮箱
外尺寸: W600*D700*H1480mm



RSD-540F 防静电防潮箱
内尺寸: W596*D670*H1300



RSD-730 电子防潮箱
外尺寸: W600*D700*H1890mm



RSD-730F 防静电防潮箱
内尺寸: W596*D670*H1720mm

产品型号	湿度等级	湿度控制范围	控制模式	平均功率
RSD-540A	中湿	20-60RH%	可设定	35W
RSD-540B	低湿	10-20RH%	全自动	40W
RSD-540C	超低湿	1-10RH%	全自动	50W

产品型号	湿度等级	湿度控制范围	控制模式	平均功率
RSD-730A	中湿	20-60RH%	可设定	40W
RSD-730B	低湿	10-20RH%	全自动	50W
RSD-730C	超低湿	1-10RH%	全自动	60W



RSD-160 电子防潮箱
外尺寸: W450*D450*H1010mm



RSD-160F 防静电防潮箱
内尺寸: W446*D420*H850mm



RSD-240 电子防潮箱
外尺寸: W600*D400*H1300mm



RSD-240F 防静电防潮箱
内尺寸: W596*D370*H1150mm

产品型号	湿度等级	湿度控制范围	控制模式	平均功率
RSD-160A	中湿	20-60RH%	可设定	15W
RSD-160B	低湿	10-20RH%	全自动	20W
RSD-160C	超低湿	1-10RH%	全自动	25W

产品型号	湿度等级	湿度控制范围	控制模式	平均功率
RSD-240A	中湿	20-60RH%	可设定	20W
RSD-240B	低湿	10-20RH%	全自动	25W
RSD-240C	超低湿	1-10RH%	全自动	30W



RSD-870 电子防潮箱
外尺寸: W900*D600*H1850mm



RSD-870F 防静电防潮箱
内尺寸: W896*D570*H1700

产品型号	湿度等级	湿度控制范围	控制模式	平均功率
RSD-870A	中湿	20-60RH%	可设定	50W
RSD-870B	低湿	10-20RH%	全自动	80W
RSD-870C	超低湿	1-10RH%	全自动	110W



RSD-1400-4 电子防潮箱
外尺寸: W1200*D700*H1890mm



RSD-1400F-4 防静电防潮箱
内尺寸: W1196*D700*H1720mm

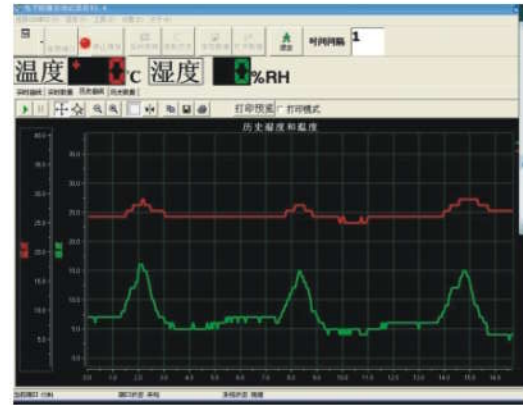
产品型号	湿度等级	湿度控制范围	控制模式	平均功率
RSD-1400A-4	中湿	20-60RH%	可设定	60W
RSD-1400B-4	低湿	10-20RH%	全自动	90W
RSD-1400C-4	超低湿	1-10RH%	全自动	120W



RSD-1400-6电子防潮箱
外尺寸: W1200*D700*H1890mm



RSD-1400F-6防静电防潮箱
内尺寸: W1196*D670*H1720mm



温湿度管理软件

产品型号	湿度等级	湿度控制范围	控制模式	平均功率
RSD-1400A-6	中湿	20-60RH%	可设定	60W
RSD-1400B-6	低湿	10-20RH%	全自动	90W
RSD-1400C-6	超低湿	1-10RH%	全自动	120W



报警器



密码锁



防静电轮



静电测试仪



平压锁

■ RSD电子防潮箱型号规格表(参数):

型号	标准品颜色	防静电颜色	外尺寸(mm) (宽*高*深)	内尺寸(mm) (宽*高*深)	层板	容积	电源
RSD-160	家电白	灰黑色	W450*H1010*D450	W446*H850* D420	3块	160L	220V
RSD-240	家电白	灰黑色	W600*H1300*D400	W596*H1150*D370	3块	240L	220V
RSD-320	家电白	灰黑色	W900*H1010*D450	W896*H850* D420	3块	320L	220V
RSD-450	家电白	灰黑色	W900*H1010*D600	W896*H850* D570	3块	450L	220V
RSD-540	家电白	灰黑色	W600*H1480*D700	W596*H1300*D670	3块	540L	220V
RSD-730	家电白	灰黑色	W600*H1890*D700	W596*H1700*D670	5块	730L	220V
RSD-870	家电白	灰黑色	W900*H1850*D600	W896*H1680*D570	5块	870L	220V
RSD-1400-4	家电白	灰黑色	W1200*H1890*D700	W1196*H1700*D670	5块	1400L	220V
RSD-1400-6	家电白	灰黑色	W1200*H1890*D700	W1196*H1700*D670	5块	1400L	220V

■ 产品特点

- ▲ 采用自动程控感应装置,根据设定湿度自动控制快速充入氮气或干空,当柜内湿度达到设定值时,系统自动切断气体供应,转而换成除湿主机来干燥保持运行,即节省了氮气又达到了快速除湿的效果。只有开关门作业或湿度上升较大时才会充入气体。流量可调,高喷式供气,使箱内氮气分布比较均匀。
- ▲ 利用该模组对压缩空气进行再干燥处理,然后将箱内湿空气进行置换,并配合除湿主机对箱内空气进行除湿,利用该装置,能使箱内湿度在数分钟之内达到预设湿度。适合经常开关门作业场合。
- ★ **设计方式:** 采用微电脑触摸式按键,运用超强高效形状记忆合金和无耗材主机系统除湿。
- ★ **控制显示:** 超大屏幕LCD液晶显示控制面板,温/湿度单独显示,带有主机工作状态的数屏显示。
- ★ **记忆设计:** 独立式智能温湿度设定具有记忆功能,无论开关机或断电后都无需重新设定。
- ★ **温湿度范围:** 温度显示范围-9°C~99°C,精度±1°C。湿度显示范围0%~99%RH,精度±3%RH。
- ★ **超精感应:** 采用美国原装品牌honeywell误差小于±2%RH高精度传感器,专用采集模块设计。
- ★ **温湿度采集:** 温湿度采集和中央处理器采用了模块式内藏式设计,避免触极危险,安全可靠。
- ★ **时效运行:** 可长时间一年365天每天24小时运行,主机壳采用进耐高温阻燃复合材质,安全稳定。
- ★ **故障提示:** 24小时全天候监控除湿主机工作,通过程序设定及显示,可以清楚的了解除湿主机的工作状态维护。
- ★ **除湿系统:** 采用国外技术与国内研发应用,拥有专利技术。主机内的核心材质为进口高分子环保吸湿材料,通电微控加热技术,把箱内湿气水分转化成水蒸气排出防潮箱外,运用先进的形状记忆合金系统除湿,配合微电脑程序控制,只需设定所需控制湿度后,设备自动工作,达到设定值后自动停止。断电自动防护设计,仍可运用化学吸湿补位功能继续除湿,24小时内湿度上升不超过10%。不返潮、不发热、不滴水、环保设计,使用寿命长。

■ 箱体结构

- 整机结构:** 采用激光切割设备,自动冲床和数控剪板机,折弯机等设备生产,制造精度高,采用知名品牌焊接设备,焊接柜体密闭性好,焊点光滑。
- 箱体材质:** 采用1.0或1.2mm优质钢板制作,高强度柜身,重叠式结构设计,不渗气,密封性能极佳。
- 表面处理:** 用进口树脂,全自动粉末涂装生产线烤漆,表面处理耐腐蚀性强,外观质量好。
- 柜门结构:** 单门或多门式设计,门镶采用行业最高5.0mm高强度钢化视窗玻璃,加装平面加压把手锁一体化设计,具有防盗功能。
- 底部结构:** 双重式结构,底部安装360°旋转万向脚轮,其中两轮具体刹车功能,方便移动及固定。
- 承重层板:** 高强度载重活动层板,可根据所放物品随意调节每块层板之间的高度,存放物品更方便。
- 防静电:** 采用永久性防静电烤漆,静电阻值在10⁶~10⁸欧姆,避免低湿产生静电(选配)。
- 箱内照明:** 箱内设计有节能LED光源,并带有薄膜开关,可随时打开箱内照明观察箱内物品(选配)。
- 选配:** 注:可根据需求选配静电、SUS不锈钢柜体,超湿报警,温湿度记录读取软件等。

■ 规范/用途

控湿存储标准符合J-STD-033B标准,适用于各类精密零件、组装过程中的存放,如:MSD湿敏元件,集成电路,电子,光电,新能源,生化医药、金属物质、精密仪器等。

■ RSD-FN系列全自动复合柜型号规格表(参数):

型号	标准品颜色	防静电颜色	外尺寸(mm) (宽*高*深)	内尺寸(mm) (宽*高*深)	层板	平均功率	电源
RSD-160FN	家电白	灰黑色	W450*H1010*D450	W446*H850* D420	3块	25W	220V
RSD-240FN	家电白	灰黑色	W600*H1300*D400	W596*H1150*D370	3块	30W	220V
RSD-320FN	家电白	灰黑色	W900*H1010*D450	W896*H850* D420	3块	35W	220V
RSD-450FN	家电白	灰黑色	W900*H1010*D600	W896*H850* D570	3块	40W	220V
RSD-540FN	家电白	灰黑色	W600*H1480*D700	W596*H1300*D670	3块	50W	220V
RSD-730FN	家电白	灰黑色	W600*H1890*D700	W596*H1700*D670	5块	60W	220V
RSD-870FN	家电白	灰黑色	W900*H1850*D600	W896*H1680*D570	5块	70W	220V
RSD-1400FN-4	家电白	灰黑色	W1200*H1890*D700	W1196*H1700*D670	5块	80W	220V
RSD-1400FN-6	家电白	灰黑色	W1200*H1890*D700	W1196*H1700*D670	5块	80W	220V



型号	RSD-160FN
外部尺寸	W450*H1010*D450mm
内部尺寸	W446*H850* D420mm
容积	160L
湿度范围	1-50RH% (定点可调)



型号	RSD-240FN
外部尺寸	W600*H1300*D400mm
内部尺寸	W596*H1150*D370mm
容积	240L
湿度范围	1-50RH% (定点可调)



型号	RSD-870FN
外部尺寸	W900*H1850*D600mm
内部尺寸	W896*H1680*D570mm
容积	870L
湿度范围	1-50RH% (定点可调)



型号	RSD-1400FN-4
外部尺寸	W1200*H1890*D700mm
内部尺寸	W1196*H1700*D670mm
容积	1400L
湿度范围	1-50RH% (定点可调)



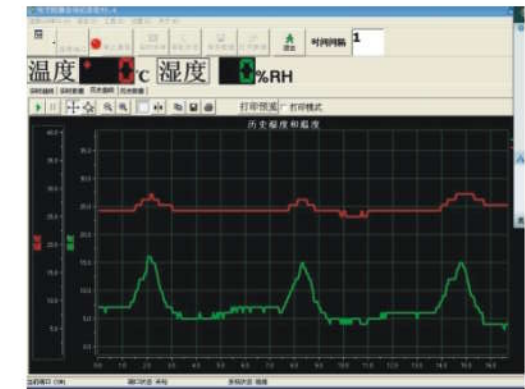
型号	RSD-320FN
外部尺寸	W900*H1010*D450mm
内部尺寸	W896*H850* D420mm
容积	320L
湿度范围	1-50RH% (定点可调)



型号	RSD-450FN
外部尺寸	W900*H1010*D600mm
内部尺寸	W896*H850* D570mm
容积	450L
湿度范围	1-50RH% (定点可调)



型号	RSD-1400FN-6
外部尺寸	W1200*H1890*D700mm
内部尺寸	W1196*H1700*D670mm
容积	1400L
湿度范围	1-50RH% (定点可调)



温湿度管理软件



型号	RSD-540FN
外部尺寸	W600*H1480*D700mm
内部尺寸	W596*H1300*D670mm
容积	540L
湿度范围	1-50RH% (定点可调)



型号	RSD-730FN
外部尺寸	W600*H1890*D700mm
内部尺寸	W596*H1700*D670mm
容积	730L
湿度范围	1-50RH% (定点可调)



单流量控制器



双流量节氮控制器



氮浓度检测系统

Temperature and humidity in the moistureproof box

■ 产品特点

- ◆ **加热系统**：采用美国进口PTC恒温半导体加热模块，微控加温且稳定，确保柜内温度均匀
- ◆ **控温主机**：采用微温加热控制，100%激发内部水份，配合除湿模组除湿干燥，开关门取放产品后湿度可快速恢复设定值，双重防护，彻底解决假干燥现象。
- ◆ **温和烘烤**：创新微温加热烘干技术，防止高温烘烤对产品本身造成损害。使用微温烘干防潮箱后无需再进行二次烘烤，省去反复作业，防止潜在不良品的出现，降低产品成本。
- ★ **设计方式**：采用微电脑触摸式按键，运用超强高效形状记忆合金和无耗材主机系统除湿。
- ★ **控制显示**：超大屏幕LED高清显示控制面板，温/湿度单独显示，带有主机工作状态的数屏显示。
- ★ **记忆设计**：独立式智能温湿度设定具有记忆功能，无论开关机或断电后都无需重新设定。
- ★ **温湿范围**：温度显示范围-9°C~99°C，精度±1°C。湿度显示范围0%~99%RH，精度±3%RH。
- ★ **超精感应**：采用美国原装品牌honeywell误差小于±2%RH高精度传感器，专用采集模块设计。
- ★ **温湿采集**：温湿度采集和中央处理器-采用了模块式内藏式设计，避免触极危险，安全可靠。
- ★ **时效运行**：可长时间一年365天每天24小时运行，主机壳采用进耐高温阻燃复合材质，安全稳定。
- ★ **温湿系统**：高性能智能除湿控温模组，国际先进控温控湿技术

■ 技术参数

控制方式	触摸式按键，温湿度均可调
温度控制范围	RT-50°C
湿度控制范围	10-40RH%
显示精度	温度±1°C，湿度±3%RH
显示方式	高清LED，温湿度独立显示
电 源	110/220V 50Hz/60Hz 自动适配

术，除湿采用进口吸湿材质，微电脑程控系统除湿，自动判断箱体内湿度来决定工作时间。断电自动防护设计，仍可运用化学吸湿补位功能继续除湿，24小时内湿度上升不超过10%。不返潮、不发热、不滴水、环保设计，使用寿命长。控温主机采用微温加热控制，100%激发内部水份，降温快，更好保护产品，彻底解决假干燥现象，主机采用PPS高温阻燃材料，杜绝发生安全隐患。

■ 箱体结构

箱体材质：采用1.0或1.2mm优质钢板制作，双层保温除湿结构，高强度柜身，重叠式结构设计，不渗气，密封性能极佳。

表面处理：采用进口树脂，全自动粉末涂装生产线烤漆，表面处理耐腐蚀性强，外观质量好。

柜门视窗：单门或多门式设计，门镶采用行业最高5.0mm高强度钢化视窗玻璃，加装平面加压把手锁一体化设计，具有防盗功能。

底部结构：双重式结构，底部安装360°旋转万向脚轮，其中两轮具备刹车功能，方便移动及固定。

承重层板：高强度载重活动层板，可根据所放物品随意调节每块层板之间的高度，存放物品更方便。

防静电：采用永久性防静电烤漆，静电电阻值在10⁶~10¹⁰欧姆，避免低湿产生静电（选配）。

选 配：注：可根据需求选配静电、SUS不锈钢柜体，超湿报警，温湿度记录读取软件等。



T40C-540 中温低湿防潮箱



T40C-1400-6 中温低湿防潮箱

■ RSD-T50C系列 中温低湿防潮箱型号规格表（参数）：

型号	防静电颜色	外尺寸(mm) (宽*高*深)	内尺寸(mm) (宽*高*深)	层板	平均功率	电源
T40C-240	灰黑色	W600*H1300*D400	W596*H1150*D370	3块	80W	240L
T40C-320	灰黑色	W900*H1010*D450	W896*H850* D420	3块	100W	320L
T40C-450	灰黑色	W900*H1010*D600	W896*H850* D570	3块	110W	450L
T40C-540	灰黑色	W600*H1480*D700	W596*H1300*D670	3块	130W	540L
T40C-730	灰黑色	W600*H1890*D700	W596*H1700*D670	5块	150W	730L
T40C-870	灰黑色	W900*H1850*D600	W896*H1680*D570	5块	170W	870L
T40C-1400-4	灰黑色	W1200*H1890*D700	W1196*H1700*D670	5块	200W	1400L
T40C-1400-6	灰黑色	W1200*H1890*D700	W1196*H1700*D670	5块	200W	1400L

■ 技术参数：

电 压：AC220V±10% 50Hz
箱体工作环境温度范围：10--40°C
箱体工作环境湿度范围：10--70RH%
柜体综合控湿度可调：50%--80RH%
柜体综合控温度可调：10°C--50°C
柜体单控湿度可调：50%--90RH%
柜体单控温度可调：5°C--50°C
温度波动范围：±3°C
湿度波动范围：±8RH%
加热功率：900--1200W
制冷功率：226W（R-12环保冷媒）
门式样：单/双开门，采用4mm大面积双层视窗钢化玻璃
层板：3块可调优质不锈钢搁板，合理分配柜体内空间

■ 柜体结构：

1. 锌板烤漆内充高压聚氨酯，具有耐高温、绝热、抗腐蚀、耐用、更美观等特点。
2. 采用优质磁性门封，密封性好，关闭方便；优质钢板静电烤漆门带玻璃观察窗，便于观察且保温性能好。
3. LED数显控制模块：微电脑温湿度控制器，设定参数及实际参数均能精确显示（双数显），控温控湿精确可靠；控制面板上的功能键可随意设定温湿度参数。
4. 内胆采用优质不锈钢材质。
5. 三层优质镜面不锈钢搁板，上下可调动。
6. 带滚轮式可移动柜脚设计，移动更方便。
7. 采用知名品牌压缩机组，温度调节更快，多级开关调控。

■ 性能特点：

该设备具有极强的控温、控湿能力，相对湿度可调，覆盖了几乎所有精密配件
 采用知名品牌压缩机，无氟绿色环保制冷机组，符合环保要求。
 首屈一指最为广泛的一款产品。
 除此以外，恒温恒湿存储柜还有许多独特的性能特点：
 1 微电脑智能型温湿度控制器，LED数显，设定参数及实际参数均

■ RSD-WS系列 恒温恒湿存储柜型号规格（参数）：

型号	外尺寸(mm) (宽*高*深)	内尺寸(mm) (宽*高*深)	层板	平均功率	电源
RSD-050WS	W450*H1030*D490	W350*H410*D350	2块	500W	50L
RSD-150WS	W570*H1440*D540	W470*H820* D400	3块	600W	150L
RSD-250WS	W620*H1680*D600	W520*H1080* D460	3块	700W	250L
RSD-320WS	W900*H1600*D500	W800*H1000*D400	3块	850W	320L

- 能精确显示，控温控湿精确可靠。
- 2 速度快，控湿精度高，长期工作漂移量小，稳定性高，控湿范围宽。
- 3 关键的核心部件选用原装进口件或国内名牌厂家的品牌产品。
- 4 高温发热件隔离式安装，不会对周围物品或工作人员产生伤害。
- 5 采用双系统不间断型干燥空气注入式控湿原理。
- 6 采用微电脑控制自动识别箱内环境湿度，智能跟踪所设定的湿度值。精度达到仪器级标准。
- 7 采用智能LED显示控制屏，视觉美观高档，显示清晰易读。
- 8 控制柜内各系统的工作状态，在显示屏上一览无余，非常便于对系统的维护保养。
- 9 各系统还设置手动操作状态，便于客户灵活处理控湿方式。
- 10 各系统模块式安装设计，便于根据客户的特殊要求灵活改变设计，达到客户各种特别的性能参数值。同时也方便维护和保养。
- 11 该设备隔热、防尘、平衡状态功率小、和长寿命等功能，并具有环保、节能、无污染等。

■ 安全可靠、耗电低：

该设备，使用安全可靠；除湿、加湿、降温、加温等各功能直观显示。
 一旦通电达到设定要求的湿度、温度，整个系统便进入低功耗维持区

■ 适用性强：

该设备可使用空间大，可根据所储存的物品的温湿度要求来调整设置值；柜体内的层板可以根据存储物的大小来适当调整。该设备有较强的通用性和实用性，适合各类物料防护存储。



■ 主要特色：

- ★ **设计方式：**采用业内领先的微电脑程控，运用先进的智能主机系统除湿干燥防潮。
- ★ **控制显示：**超清数码屏LED显示控制面板，温/湿度单独显示，全自动可调式设定。
- ★ **记忆设计：**独立式智能温湿度设定具有记忆功能，无论开关机或断电后都无需重新设定。
- ★ **显示方式：**温度显示范围-9°C~99°C，精度±1°C。湿度显示范围0%~99%RH，精度±5%RH。
- ★ **温湿采集：**温湿度采集和中央处理器采用了模块式内藏式设计，避免触极危险，安全可靠。
- ★ **除湿系统：**采用进口高分子材料，运用形状记忆合金系统除湿，配合微电脑程序控制，只需设定所需控制湿度后，设备自动工作，达到设定值后会自动会停，环保设计，使用寿命长。

■ 密封箱体：

- ★ **箱体结构：**箱体采用0.8mm优质钢板及特殊钢支撑结构制造，非常结实稳固。密封性能极佳。
- ★ **柜门设计：**单门式设计，门镶采用4.0mm高强度钢化视窗玻璃，玻璃边框进行高级丝印装饰，高档美观，加装把手锁一体化设计，具有简易防盗功能。
- ★ **载重层板：**高强度载重活动式层板，可根据所放物品随意调节每块层板之间的高度，存放物品更方便。

■ RSD-M摄影/光学/收藏防潮箱规格表：

型号	颜色	外尺寸(mm) (宽*高*深)	层板	平均功率	电源
RSD-035M	黑色	W290*H450*D300	1块	35L	220V
RSD-060M	黑色	W400*H530*D380	1块	60L	220V
RSD-085M	黑色	W400*H670*D380	2块	85L	220V
RSD-120M	黑色	W400*H830*D380	2块	120L	220V



型号：RSD-035M



型号：RSD-060M



型号：RSD-085M



型号：RSD-120M



★ **底部结构：**双重式结构，平底式固定，四脚为锥形式设计，不易倾斜，方便固定。

★ **表面处理：**采用进口树脂，全自动粉末涂装生产线烤漆，表面处理耐腐蚀性强，外观质量好。

■ 除湿原理：

★ **除湿主机：**主机采用进口高分子环保型吸湿材料，拥有智能化微电脑程控系统。只需设定所需控制湿度后，设备自动工作。主机外壳采用高温阻燃材料，杜绝发生安全隐患。断电自动吸湿设计，仍可运用化学吸湿补位功能继续除湿，24小时内湿度上升不超过10%。不返潮、不发热、不滴水节能，使用寿命长。

■ 适用领域：

- **农园研究用品：**种子、花粉、干燥花（30%RH以下）
- **化工原料：**制药原材料、调料、涂料、粉料、粉末材料、接着剂。（20%RH以下）
- **药，食品、保健食品、中西药材、干燥食品、容易受潮结块等食品物料。（40%RH以下）**
- **相机、镜头、滤镜、计算机用品、幻灯片、影带、CD ROM、PDA、提琴、二胡（45-55%RH）**
- **收藏品、古董、字画、集邮、纸币、名贵皮具（包）、贵重金属、金银首饰等（30-55%RH）**

■ 主要特点

★ **双流量控制：**首家采用全自动智能双流量控制，设定值检测未达到时启动大流量气体充入，达到设定值时大流量关闭小流量自动启动，氮气会持续进入箱体内，保证其柜内压力处于正气压，提高物品的抗氧化性。同时大大减少气体的渗漏，节约氮气。该产品已获得国家专利。

■ 技术参数

- ★ **设计方式：**采用微电脑触摸式按键，运用超强高效形状记忆合金和无耗材主机系统除湿。
- ★ **控制显示：**超大屏幕LCD液晶显示控制面板，温/湿度单独显示，带有主机工作状态的数屏显示。
- ★ **记忆设计：**独立式智能温湿度设定具有记忆功能，无论开关机或断电后都无需重新设定。
- ★ **温湿范围：**温度显示范围-9°C~99°C，精度±1°C。湿度显示范围0%~99%RH，精度±3%RH。
- ★ **超精感应：**采用美国原装品牌honeywell误差小于±2%RH高精度传感器，专用采集模块设计。
- ★ **温湿采集：**温湿度采集和中央处理器采用了模块式内藏式设计，避免触极危险，安全可靠。
- ★ **时效运行：**可长时间一年365天每天24小时运行，主机壳采用进耐高温阻燃复合材质，安全稳定。
- ★ **故障提示：**24小时全天候监控除湿主机工作，通过程序设定及

显示，可以清楚的了解除湿主机的工作状态维护。

■ 箱体结构：

- ★ **箱体材质：**采用1.0或1.2mm优质钢板制作，高强度柜身，重叠式结构设计，不渗气，密封性能极佳。
- ★ **表面处理：**采用进口树脂，全自动粉末涂装生产线烤漆，表面处理耐腐蚀性强，外观质量好。
- ★ **柜门视窗：**单门或多门式设计，门镶采用行业最高5.0mm高强度钢化视窗玻璃，加装平面加压把手锁一体化设计，具有防盗功能。
- ★ **底部结构：**双重式结构，底部安装360°旋转万向脚轮，其中两轮具体刹车功能，方便移动及固定。
- ★ **承重层板：**高强度载重活动层板，可根据所放物品随意调节每块层板之间的高度，存放物品更方便。
- ★ **防静电：**采用永久性防静电烤漆，静电电阻值在10⁶~10⁹欧姆，避免低湿产生静电（选配）。
- ★ **选配：**●箱内照明 ● SUS不锈钢柜体 ● 氮气发生装置 ● 测氮浓度仪 ● 超湿报警 ● 温湿度记录读取软件。

■ 适用领域：

★ 广泛应用于微电子及光电子产品生产车间的电子组件存放，MSD湿敏组件，IC，PCB，光学镜片，LED，BGA，精密光学元件，镀金及铜线。表面除潮湿，集成电路及在无尘净化车间电子材料的安全防氧化保管。

■ RSD-SN系列 双流量防氧化氮气柜型号规格表（参数）：

型号	标准品颜色	防静电颜色	外尺寸(mm) (宽*高*深)	内尺寸(mm) (宽*高*深)	层板	平均功率	电源
RSD-160SN	家电白	灰黑色	W450*H1010*D450	W446*H850* D420	3块	15W	220V
RSD-240SN	家电白	灰黑色	W600*H1300*D400	W596*H1150*D370	3块	20W	220V
RSD-320SN	家电白	灰黑色	W900*H1010*D450	W896*H850* D420	3块	25W	220V
RSD-450SN	家电白	灰黑色	W900*H1010*D600	W896*H850* D570	3块	30W	220V
RSD-540SN	家电白	灰黑色	W600*H1480*D700	W596*H1300*D670	3块	35W	220V
RSD-730SN	家电白	灰黑色	W600*H1890*D700	W596*H1700*D670	5块	40W	220V
RSD-870SN	家电白	灰黑色	W900*H1850*D600	W896*H1680*D570	5块	45W	220V
RSD-1400SN-4	家电白	灰黑色	W1200*H1890*D700	W1196*H1700*D670	5块	50W	220V
RSD-1400SN-6	家电白	灰黑色	W1200*H1890*D700	W1196*H1700*D670	5块	50W	220V



RSD-160SN 智能双流量氮气柜



RSD-450SN 智能双流量氮气柜



RSD-1400SN-6F 智能双流量氮气柜

■ 产品特点：

- ★ **自动充氮：**采用自动程控感应系统，根据设定湿度自动控制，当氮气柜内湿度到达设定值时，系统会自动切断氮气供应，当超过设定值时系统会智能打开氮气供应。流量可调，快速降湿模组式设计，均衡式供气，使箱内氮气分布比较均匀，防止其受潮氧化，更好保护产品。
- ★ **减压装置：**首家采用可对入箱氮气压力进行调压，平衡柜内外微压差，提高产品的防氧化性。
- ★ **充氮主机：**氮气控制主机集成了全部控制系统成为一个模块，这样设计是便于维护和更换，也减少了联接点故障，即使日后使用中出了故障也不会受影响正常使用，可快速更换。

■ 技术参数：

- ★ **设计方式：**采用微电脑触摸式按键，运用超强高效形状记忆合金和无耗材主机系统除湿。
- ★ **控制显示：**超大屏幕LCD液晶显示控制面板，温/湿度单独显示，带有主机工作状态的数屏显示。
- ★ **记忆设计：**独立式智能温湿度设定具有记忆功能，无论开关机或断电后都无需重新设定。
- ★ **温湿范围：**温度显示范围-9℃~99℃，精度±1℃。湿度显示范围0%~99%RH，精度±3%RH。
- ★ **超精感应：**采用美国原装品牌honeywell误差小于±2%RH高精度传感器，专用采集模块设计。
- ★ **温湿采集：**温湿度采集和中央处理器采用了模块式内藏式设计，避免触极危险，安全可靠。
- ★ **时效运行：**可长时间一年365天每天24小时运行，主机壳采用进耐高温阻燃复合材质，安全稳定。
- ★ **故障提示：**24小时全天候监控除湿主机工作，通过程序设定及显示，可以清楚的了解除湿主机的工作状态维护。

■ 箱体结构：

- ★ **箱体材质：**采用1.0或1.2mm优质钢板制作,高强度柜身，重叠式结构设计,不渗气,密封性能极佳。
- ★ **表面处理：**采用进口树脂，全自动粉末涂装生产线烤漆，表面处理耐腐蚀性强，外观质量好。
- ★ **柜门视窗：**单门或多门式设计，门镶采用行业最高5.0mm高强度钢化视窗玻璃，加装平面加压把手锁一体化设计,具有防盗功能。
- ★ **底部结构：**双重式结构,底部安装360°旋转万向脚轮,其中两轮具体刹车功能，方便移动及固定。
- ★ **承重层板：**高强度载重活动层板，可根据所放物品随意调节每块层板之间的高度，存放物品更方便。
- ★ **防静电：**采用永久性防静电烤漆，静电阻值在10⁶~10⁹欧姆，避免低湿产生静电（选配）。
- ★ **选配：**●箱内照明 ●SUS不锈钢柜体 ●氮气发生装置 ●测氮浓度仪 ●超湿报警 ●温湿度记录读取软件。

■ 适用领域：

- ★ 广泛应用于微电子及光电子产品生产车间的电子零部件存放，MSD湿敏组件，IC，PCB，光学镜片，LED，BGA，精密光学元件，镀金及铜线。表面除潮湿，集成电路及在无尘净化车间电子材料的安全防氧化保管。

■ RSD-N系列 防氧化氮气柜型号规格表（参数）：

型号	标准品颜色	防静电颜色	外尺寸(mm) (宽*高*深)	内尺寸(mm) (宽*高*深)	层板	平均功率	电源
RSD-160N	家电白	灰黑色	W450*H1010*D450	W446*H850* D420	3块	10W	220V
RSD-240N	家电白	灰黑色	W600*H1300*D400	W596*H1150*D370	3块	15W	220V
RSD-320N	家电白	灰黑色	W900*H1010*D450	W896*H850* D420	3块	20W	220V
RSD-450N	家电白	灰黑色	W900*H1010*D600	W896*H850* D570	3块	25W	220V
RSD-540N	家电白	灰黑色	W600*H1480*D700	W596*H1300*D670	3块	30W	220V
RSD-730N	家电白	灰黑色	W600*H1890*D700	W596*H1700*D670	5块	35W	220V
RSD-870N	家电白	灰黑色	W900*H1850*D600	W896*H1680*D570	5块	40W	220V
RSD-1400N-4	家电白	灰黑色	W1200*H1890*D700	W1196*H1700*D670	5块	45W	220V
RSD-1400N-6	家电白	灰黑色	W1200*H1890*D700	W1196*H1700*D670	5块	45W	220V



型号	RSD-160N
外部尺寸	W450*H1010*D450mm
内部尺寸	W446*H850* D420mm
容积	160L
湿度范围	1-60RH%（定点可调）



型号	RSD-240N
外部尺寸	W600*H1300*D400mm
内部尺寸	W596*H1150*D370mm
容积	240L
湿度范围	1-60RH%（定点可调）



型号	RSD-320N
外部尺寸	W900*H1010*D450mm
内部尺寸	W896*H850* D420
容积	320L
湿度范围	1-60RH%（定点可调）



型号	RSD-450N
外部尺寸	W900*H1010*D600mm
内部尺寸	W896*H850* D570mm
容积	450L
湿度范围	1-60RH%（定点可调）



型号	RSD-540N
外部尺寸	W600*H1480*D700mm
内部尺寸	W596*H1300*D670mm
容积	540L
湿度范围	1-60RH%（定点可调）



型号	RSD-730N
外部尺寸	W600*H1890*D700mm
内部尺寸	W596*H1700*D670mm
容积	730L
湿度范围	1-60RH%（定点可调）



型号	RSD-870N
外部尺寸	W900*H1850*D600mm
内部尺寸	W896*H1680*D570mm
容积	870L
湿度范围	1-60RH%（定点可调）



型号	RSD-1400N-4
外部尺寸	W1200*H1890*D700mm
内部尺寸	W1196*H1700*D670mm
容积	1400L
湿度范围	1-60RH%（定点可调）



型号	RSD-1400N-6
外部尺寸	W1200*H1890*D700mm
内部尺寸	W1196*H1700*D670mm
容积	1400L
湿度范围	1-60RH%（定点可调）

产品特点：

自制氮氮气柜无需外接氮气。实现100%节约氮气。核心组件为原装进口，安全性能高。无邻苯二甲酸酯，无有机蒸气。非PSA变压吸附技术，不会抑制MS（质谱仪）电晕针放电。其自制氮气装置，具有分离过程无相变，氮气压力损失小，能耗低，操作简单，无运动部件等特点。可连续稳定的工作，可根据需要调节氮气浓度和流量，方便迅速，节能减排，降低运行成本，满足没有氮气源的用户方便利用氮气。控制系统为人机界面控制器。有操作界面，带输入/输出接口，可对数据进行处理、存储、报警（选配）。设备性能稳定，使用寿命长。

高纯度氮气发生器和空气装置均为原装进口。可选配用于检测柜内的含氧量浓度，并经过分析后，按设定湿度值及含氧量浓度值控制进气系统，实现湿度自动控制。

采用国际先进制氮技术和部品，设计简单，零部件少，运行成本低，免维护等优点。

显示控制

★ **记忆设计：**独立式智能温湿度设定具有记忆功能，无论开关机或断电后都无需重新设定。

★ **温湿度范围：**温度显示范围-9°C~99°C，精度±1°C。湿度显示范围0%~99%RH，精度±3%RH。

★ **超精感应：**采用美国原装品牌honeywell误差小于±2%RH高精

度传感器，专用采集模块设计。

★ **温湿度采集：**温湿度采集和中央处理器采用了模块式内藏式设计，避免触电危险，安全可靠。

★ **时效运行：**可长时间一年365天每天24小时运行，主机壳采用进耐高温阻燃复合材质，安全稳定。

箱体结构：

箱体材质：采用1.0或1.2mm优质钢板制作，高强度柜身，重叠式结构设计，不渗气，密封性能极佳。

表面处理：采用进口树脂，全自动粉末涂装生产线烤漆，表面处理耐腐蚀性强，外观质量好。

柜门视窗：单门或多门式设计，门镶采用行业最高5.0mm高强度钢化视窗玻璃，加装平面加压把手锁一体化设计，具有防盗功能。

底部结构：双重式结构，底部安装360°旋转万向脚轮，其中两轮具体刹车功能，方便移动及固定。

承重层板：高强度载重活动层板，可根据所放物品随意调节每块层板之间的高度，存放物品更方便。

防静电：采用永久性防静电烤漆，静电电阻值在10⁶~10⁸欧姆，避免低湿产生静电（选配）。

选配：不锈钢柜体，氮含量检测仪，报警提示，记录软件。

RSD-ZN系列 全自动自制氮氮气柜 型号规格表：

型号	标准品颜色	防静电颜色	外尺寸(mm) (宽*高*深)	内尺寸(mm) (宽*高*深)	层板	平均功率
RSD-450ZN	家电白	灰黑色	W900*H1010*D600	W896*H850*D570	3块	40W
RSD-540ZN	家电白	灰黑色	W600*H1480*D700	W596*H1300*D670	3块	50W
RSD-730ZN	家电白	灰黑色	W600*H1890*D700	W596*H1700*D670	5块	60W
RSD-870ZN	家电白	灰黑色	W900*H1850*D600	W896*H1680*D570	5块	70W
RSD-1400ZN-4	家电白	灰黑色	W1200*H1890*D700	W1196*H1700*D670	5块	80W
RSD-1400ZN-6	家电白	灰黑色	W1200*H1890*D700	W1196*H1700*D670	5块	80W

技术参数

氮纯度	97%-99.9%
产氮量	≥6-13L/min
空气进口温度	压力≤22°C.压力8bar
环境温度	25-50°C
湿度控制范围	2-40RH%
显示方式	高清LED，温湿度独立显示
电源	110/220V 50Hz/60Hz 自动适配



RSD-1400ZN-6 自制氮氮气柜



RSD-1400ZN-6F 自制氮氮气柜

柜体结构：

★ **柜体结构：**柜体采用1.0/1.2/1.5mmSUS201，SUS304，SUS316拉丝不锈钢钢板，镜面不锈钢钢板，双镜面不锈钢钢板。高强度柜身，承重性能好，重叠式结构设计，不渗气，密封性能极佳。

★ **柜门设计：**单/双/三/四/六门式设计，门镶采用行业最高5.0mm高强度钢化视窗玻璃，加装平面加压把手锁一体化设计，具有防盗功能。

★ **载重层板：**高强度不锈钢载重活动式层板，最高可承重150KG的载重力，可根据所放物品随意调节每块层板之间的高度，存放物品更方便。

★ **底部结构：**双重式结构，底部安装360°旋转万向脚轮，其中两轮具体刹车功能，方便移动及固定。

控制与显示：

★ **自动充氮：**单双流量可选，控湿范围1-50RH%，当箱内湿度到达设定值时，系统会自动切断氮气供应，当超过设定值时，系统会智能打开氮气供应。加节氮模组可节约70%氮气消耗量。大大降低了使用成本。

★ **控制显示：**超大屏幕LCD液晶显示控制面板，温/湿度单独显示，带有主机工作状态码显示。

★ **显示方式：**温度显示范围-9°C~99°C，精度±1°C。湿度显示范围0%~99%RH，精度±3%RH。

洁净参数：

触摸屏控制器，对箱内湿度或含氧量进行显示和控制，尘埃过滤，水平或垂直送风。

高洁净过滤器FFU采用美国等进口品牌，静音离心风机采用德国进口品牌

对氮气进行前期洁净预处理，湿度含氮量实时显示，内部洁净度最高可达10级。

洁净氮气柜由自动充氮主机控制，防静电控制，高洁净过滤器受阻等多个系统组成，高洁净状态下实现氮气保护防氧化存储。符合国际标准FS209E和ISO5级ISO6级10级ISO4级标准。

选配：

- 箱内照明
- 尺寸可订制
- 氮气发生装置
- 测氮浓度仪
- 超湿报警
- 温湿度记录读取软件。

适用领域：

★广泛应用于对洁净要求较高的微电子及光电子产品及无尘生产车间的电子零组件存放：MSD湿敏组件，IC，PCB，光学镜片，LED，BGA，精密光学元件，镀金及铜线等；该系列产品被广泛应用于表面除潮湿及在无净化车间电子材料的安全防氧化保管。



RSD-1400NS-6 不锈钢氮气柜



RSD-JS系列洁净氮气柜

RSD-NS系列 不锈钢洁净氮气柜型号规格：

型号	外尺寸(mm) (宽*高*深)	内尺寸(mm) (宽*高*深)	层板	平均功率
RSD-160NS	W450*H1010*D450	W446*H850*D420	3块	220V
RSD-240NS	W600*H1300*D400	W596*H1150*D370	3块	220V
RSD-320NS	W900*H1010*D450	W896*H850*D420	3块	220V
RSD-450NS	W900*H1010*D600	W896*H850*D570	3块	220V
RSD-540NS	W600*H1480*D700	W596*H1300*D670	3块	220V
RSD-730NS	W600*H1890*D700	W596*H1700*D670	5块	220V
RSD-870NS	W900*H1850*D600	W896*H1680*D570	5块	220V
RSD-1400NS-4	W1200*H1890*D700	W1196*H1700*D670	5块	220V
RSD-1400NS-6	W1200*H1890*D700	W1196*H1700*D670	5块	220V

■ 热风循环烘箱产品概述：

热风循环烘箱经过多次升级换代已达到了国内先进水平。该系列热风循环烘箱全部采用轴流风机，配备了自动恒温控制系统，并备有电脑控制系统供选择。热效率达70%左右，RSD-H系列热风循环烘箱是利用远红外或电为热源，用轴流风机对热交换器对流换热的方式加热空气，热空气层流经过烘盘与物料进行热量传递。新鲜空气从进风口补充，废湿空气从排湿口排出，不断地补充新鲜空气与不断排出湿空气。本系列烘箱的最大特点是部分热风在箱内进行循环，整个循环过程为封闭式，从而增强了传热，节约了能源。

■ 技术参数：

- ◆ **型号：**RSD-H系列（最下方表格可选）
- ◆ **搁板数量：**2/3/5块 可增加
- ◆ **温度范围：**RT~150°C、200°C、250°C、300°C、400°C、500°C（可选）。
- ◆ **外部材质：**采用#SS41高强度优质钢板，喷涂、粉体烤漆。
- ◆ **内部材质：**采用1.2mm厚度一般材质或SUS304不锈钢材质。
- ◆ **底部结构：**双重式结构，固定脚或移动式导轮加固支撑脚。
- ◆ **保温结构：**高密度进口玻璃纤维保温棉，隔热保温效果极佳。
- ◆ **门式结构：**
 1. **数量：**单/双开门，方便货物进出。高温硅胶条密封。

■ RSD H系列 精密烘箱/烤箱 型号参数表：

产品名称	型号	控温范围 定点恒温	外尺寸(mm) (深*宽*高)	内尺寸(mm) (深*宽*高)	层板 数量
精密 烘箱 烤箱	RSD-070H	RT~250°C	D550*W530*H760	D400*W350*H500	2
	RSD-140H	RT~250°C	D600*W700*H850	D450*W550*H550	2
	RSD-240H	RT~250°C	D650*W760*H1050	D500*W600*H750	2
	RSD-430H	RT~250°C	D750*W750*H1680	D600*W550*H1300	3
	RSD-600H	RT~250°C	D780*W1300*H1650	D600*W1000*H1000	4
	RSD-620H	RT~250°C	D950*W800*H1690	D800*W600*H1300	4
	RSD-920H	RT~250°C	D1150*W800*H2150	D1000*W600*H1600	4



单门精密烘箱



双门精密烘箱

2. **厚度：**100毫米硅酸铝棉，局部加强安装铰链和拉手。
3. **门扣：**简单实用，美观，密封性好寿命长。

■ 详细技术参数：

- ◆ **循环系统：**循环采用强压水平运风或上下运风，均匀性好，空箱不超过±2°C。
- ◆ **加热系统：**
 1. 采用不锈钢加热组件，连续使用寿命可达5万-6万小时以上。
 2. 升温时间空载常温升至100°C，约15min。
- ◆ **温控装置：**采用智能型数显温控仪表，自动恒温控温，精度±1°C。
- ◆ **测温装置：**不锈钢 PT100 铂电阻温度传感装置，测温精确。
- ◆ **超温保护：**超温保护仪表装置，超温自动切断加热电源。
- ◆ **定时装置：**数显定时仪表，温到计时，达到预设时间自动停止。
- ◆ **报警装置：**APT/AD16型声光报警，恒温时间结束报警提示。
- ◆ **电流电压：**220V/380V。
- ◆ **保护装置：**马达过载保护、超温保护、短路过电流、故障指示灯。

▲ 我公司还生产台车烘箱、充氮烘箱、焊条烘箱、防爆烘箱、流水线烘箱、多门烘箱等尺寸规格非标订制。

用途：广泛应用于化实验室，实验室，电子通讯，塑料，电缆，电镀，五金，光电，塑胶制品，模具，鞋材，喷涂，印刷，医疗，航天及高等院校等行业。

充氮烘箱：

充氮烘箱是一种新型可造就洁净的恒温烘箱，可满足电子、医疗卫生仪器、仪表，工厂，高等院校、科研部门等有关单位作净化烘箱的需要。该箱采用不锈钢工作室、不锈钢管作加热，充气压力一般控制在0.2-0.4MPa，充以净化保护气体排出未经净化的气体。因此烘箱内造成洁净和温度均匀的干燥环境，有助于提高产品的烘干固化效果，该箱外形美观，使用方便，控温灵敏准确。

■ 技术参数

规格型号	标准/非标
温度范围	RT~300°C
温度波动度	±1.0°C
充气压力	0.2-0.4MPa
电源电压	AC220/380V 50HZ



防氧化充氮烘箱

台车烘箱：

烘箱手驱式台车、自驱式台车烘箱可供工厂和科研单位用于烘培、干燥、热处理、消毒以及加热，保温等工艺设备之用，广泛用于金属工件的低温回火，退火，时效处理和热装工艺，不仅保证工件的处理质量，同时还可提高生产效率。台车装有驱动装置，开启开关后便可自动进出。该箱工作温度可由室温至最高使用温度，在此范围内可任意选定所需温度恒温后可借电气控制系统自动控制温度。工作室左右侧装有加热器及风道，工作室顶部有鼓风机，由鼓风机将箱内空气通过风道进行机械对流，使工作室温度均匀一致。烘箱的温度控制采用电子温度调节自动控制，高精度传感器。

■ 技术参数

规格型号	标准/非标
温度范围	RT~200°C, 300度, 400度
温度波动度	±2.0°C
电源电压	380V 50HZ



不锈钢台车烘箱

多门烘箱：

多门单独控制烘箱，主要适用于多物种及不同温度烘烤的客户需求，可按需求选用尺寸规格、2门/3门/4门/4门。可满足各行业及电子、五金、医疗卫生仪器、仪表，工厂，高等院校、科研部门等有关单位作干燥试验的需要。烘培、干燥、热处理、消毒以及加热，保温等工艺之用。烘箱的温度控制采用电子温度调节自动控制，高精度传感器，带定时、报警、超温保护等功能。

■ 技术参数

规格型号	2门, 3门, 4门, 6门
温度范围	RT~200°C, 300度, 400度
温度波动度	±1.0°C
电源电压	380V 50HZ



多门烘(烤)箱

隧道烘箱：

本机的传动主要采用不锈钢链条或不锈钢网带，用于不同物料生产，可根据不同要求任意调节适宜速度运行。本机电热元件选用成熟稳定的优质不锈钢加热管为加热元件，具有长时间、低能耗、升温快等特点。本机设有一个送风口及排风口。隧道式烘箱是连续式烘干设备，可持续不间断地烘烤，提高产品生产效率。双边配有链条传动，解决运输过程中跑偏的现象。烘箱分段式加热，独立电箱控制、操作方便。结构主要由输送机系统与烘干机两大部分组成。多段独立PID温度控制，炉内温度均匀。输送速度变频调速，调节自如，运行平稳，生产效率高。

■ 技术参数

规格型号	标准/非标
温度范围	RT~200°C
流动方式	特氟龙或者金属网带
传动力	0.25HP进口减速机
电源电压	AC220/380V 50HZ



隧道烘箱

洁净烘箱：

洁净烘箱是一种提供高温净化环境的特殊洁净烘干设备。箱内空气封闭自循环。经耐高温高效空气过滤器(100级)反复过滤，使烘箱工作室处于无尘状态。洁净烘箱工作室采用光亮型不锈钢结构。工作室温度由温控仪自动控制，并有自动恒温及时间控制装置，并设有超温自动切断电源及报警电路，控制可靠，使用安全。洁净烘箱可满足电子液晶显示、医药、实验室等生产及科研部门中净化干燥的要求。

■ 技术参数

规格型号	标准/非标
温度范围	RT~250°C
材质	SUS304为锈钢
电源电压	220/380V 50HZ



洁净烘箱

高温防爆烘箱：

防爆烘箱主要是为烘箱工作安全的考虑而设计的，传统的烘箱在烘烤易膨胀物体或操作不当时，因内部气压过大使烘箱膨胀至爆炸，对工作人员的安全造成威胁，对工作场地及其他设备造成损坏。防爆烘箱主要目的就是防止此类事故的发生。它的设计主要是在烘箱的背部加一个小门，当烘箱内部的压力达到一定值时，这扇小门就会自动打开，释放内部的压力，而前门能耐更高的压力，是不会自动打开的，而烘箱一般都是背部向墙（要留出小门打开的距离），所以是非常安全的。

■ 技术参数

规格型号	标准/非标
温度范围	RT~300°C, 400度, 500度
防爆装置	气压防爆门
内部尺寸	600*800*1000mm
电源电压	380V 50HZ



高温防爆烘箱

■ 产品描述：

RSD-G系列电热鼓风干燥箱规格的外壳体均选用优质板材焊接而成、表面经过防腐纳米喷塑技术处理，美观大方。工作室材质选用优质#304镜面不锈钢材质，内设2~6层搁板。保温层采用玻璃纤维纱填充。门窗设有双层高温玻璃观察窗，工作室与箱体连接处嵌有硅胶密封面，以保证工作室环境与外界隔绝

■ 产品特点：

- 1、箱体内部均采用镜面不锈钢氩弧焊制作而成，箱体外部采用优质钢板，造型美观、新颖。
- 2、采用具有超温偏差保护、数字显示的微电脑PID温度控制器，带有定时功能，控温精确可靠。
- 3、热风循环系统由能在高温下连续运转的风机和合适风道组成，提高工作室温度均匀。
- 4、采用新型的合成硅密封胶条，能长期高温运行，使用寿命长，便于更换。
- 5、可以从控温面板上调节箱内进风和排气量大小。
- 6、独立限温报警系统，超过限制温度即自动中断，保证实验安全运行不发生意外。
- 7、安全保护：设有漏电、短路、超温、电机过热、过电流保护；
- 8、可配打印机或RS485接口，用于接打印机或计算机，能记录温度参数的变化状况。（选配）

■ 适用范围：

电热鼓风干燥箱是航空、汽车、家电、实验室、科研等领域必备的测试设备，用于测试和确定电工、电子及其他产品及材料进行高温试验的温度环境变化后的参数及性能。也可用于电子产品及零部件（组件）、塑料制品等产品的干燥及高温烘烤。适用于工矿企业、学校、医疗及科研单位进行非挥发性物品的干燥、烘焙及灭菌。

■ 技术参数

温度控制器	液晶屏智能控制仪
温度范围	RT~250°C/300°C
温度分辨率	±0.1°C
温度波动度	±0.5°C
温度均匀度	±1.0°C
电源电压	AC220/380V 50HZ



■ RSD-D系列 电热鼓风干燥箱（型号规格表）：

产品品名	型号	控温范围 定点恒温	外尺寸(mm) (深*宽*高)	内尺寸(mm) (深*宽*高)	层板 数量
精密 烘箱 烤箱	RSD-070H	RT~250°C	D550*W530*H760	D400*W350*H500	2
	RSD-140H	RT~250°C	D600*W700*H850	D450*W550*H550	2
	RSD-240H	RT~250°C	D650*W760*H1050	D500*W600*H750	2
	RSD-430H	RT~250°C	D750*W750*H1680	D600*W550*H1300	3
	RSD-620H	RT~250°C	D950*W800*H1690	D800*W600*H1300	4
	RSD-920H	RT~250°C	D1150*W800*H2150	D1000*W600*H1600	4

■ 设备用途

高低温交变湿热试验箱设备适用于仪器仪表材料、电工、电子产品、家用电器、汽摩配件、化工涂料、航空航天产品及其他相关产品零部件在高低温湿热的环境下贮存、运输、使用时的适应性试验。

■ 设备结构

设备主要由箱体、制冷系统、加热系统、空气循环系统以及控制系统组成。

试验箱体设计完美，采用数控机床加工成型，并采用无反作用把手，操作容易。

箱门密封采用精制硅橡胶，从而在高、低温下不存在老化及硬化现象。

内胆为进口SUS304不锈钢板，外壳为A3板喷塑处理，更显光洁、美观。

独立的加温与制冷系统使设备更有效的升温、降温，制冷系统为全自动控制与安全保护协调系统。

加湿系统与控制系统完全分开，避免加湿管路漏水发生故障，提高安全性

采用多翼式强力送风循环，避免任何死角，可使测试区域内温度分布均匀。

空气循环出风回风设计，风压风速均符合测试标准，并可使开门瞬间温度回温时间快。

控制系统（“TEMI” 880）

温度控制系统采用韩国进口“TEMI” 880可编程仪表，高分辨16位真彩触摸屏显示。

支持多国语言，韩文、英文、中文任意切换。内置PV实时曲线图（可存8天）。

内存程序组100组，每段程序组含程序段100段，每段时间设定为99小时59分。

带有485通信接口，可进行电脑远程控制、设计程式、监视试验过程并执行自动开关机等功能

具有自动演算的功能，可将温湿度变化条件立即修正，使温湿度控制更为精确稳定。

■ 设备符合标准

GB/T2423.1-2001 电工电子产品基本试验规程试验A:低温试验方法

GB/T2423.2-2001 电工电子产品基本试验规程试验B:高温试验方法

GB/T2423.3-2006 电工电子产品环境试验方法 试验Cab:恒定湿热试验

GB2424.1-89 电工电子产品基本环境试验规程高温低温试验导则

GB/T2324.2-1989,GB/T2423.1-1989,GB/T2423.4-1993等国家标准



试验箱测试车间



可程式恒温恒湿试验箱

型号	RSD-50HS	RSD-100HS	RSD-150HS	RSD-225HS
工作室尺寸:mm	350×350×410	400×450×550	500×500×600	500×600×750
外型尺寸(约):mm	880×840×1480	950×940×1680	1020×1000×1720	1010×1100×1940
型号	RSD-408HS	RSD-800HS	RSD-1000HS	RSD-1500HS
工作室尺寸:mm	650×750×830	800×1000×1000	1000×1000×1000	1500×1000×1000
外型尺寸(约):mm	1210×1140×1960	1280×1480×2030	1480×1480×2030	1980×1480×2030
技术参数	温度范围	A型 0°C ~ +100°C(+150°C) B型 -20°C ~ +100°C(+150°C) B型 -40°C ~ +100°C(+150°C) C型 -70°C ~ +100°C(+150°C)		
	湿度范围	30 ~ 98%R.H		
	湿度偏差	+2 ~ 3%R.H		
	波动度/	≤ ±0.5°C/≤ 2°C		
	均匀度	1.0 ~ 3.0°C/min		
	升温速率	0.7 ~ 1°C/min		
	降温速率	优质A3钢板静电喷塑/SUS304不锈钢雾面线条发纹处理		
箱体材料	外箱材料	进口优质SUS304不锈钢板		
	内箱材料	超细玻璃纤维保温棉/硬质聚氨酯发泡		
	保温材料	双层耐高、低温防老化及硬化精制硅胶密封条		
	箱门密封	韩国进口“TEMI” 300（可编程）/韩国进口“TEMI” 880（可编程）		
冷热交换系统	控制仪	内存程序组100组，每段程序组含程序段100段/可进行电脑远程控制，带有485通信接口，16位真彩触摸屏显示（“TEMI” 880）		
	温度传感器	铂金电阻PT100Ω/MV		
	循环系统	耐温低噪音型电机，加长轴、不锈钢多叶式离心风叶		
	加热方式	镍铬合金电加热式加热器		
	制冷方式	单元制冷方式/二元(复叠)制冷方式（风冷）		
	冷却器	法国“泰康”多级膜片式蒸发器		
	压缩机	法国“泰康”全封闭制冷压缩机/法国“泰康”全封闭制冷压缩机组		
安装置	电源超载、漏电、超温、缺水保护（带声讯提示）、快速保险丝、压缩机过压保护			
标准配置	耐高、低温钢化玻璃内热式中空玻璃观察窗：300×200(mm)一个,照明灯一只 测试引线孔φ50mm一个，样品架2付，测试引线孔1个，脚轮一套			
电源电压	ACφ220V•50HZ/380V•50HZ			