

# FOTRIC

开启123456789人的热像世界



**FOTRIC 222s**  
让热像仪成为工程师的日常工具



[www.fotric.cn](http://www.fotric.cn)





Fotric 222s工程师通用热像仪，不仅拥有专业热像仪的硬件功能，更启用FOTRIC LinkIR APP，达到专业级测温操作系统。同时，在手机热像仪的基础上置入云架构，使热像仪更趋于智能化，为各行业工程师提供即时云存储功能，实现远程协同作业。

**FOTRIC**



**FOTRIC 222s**

让热像仪成为工程师的日常工具

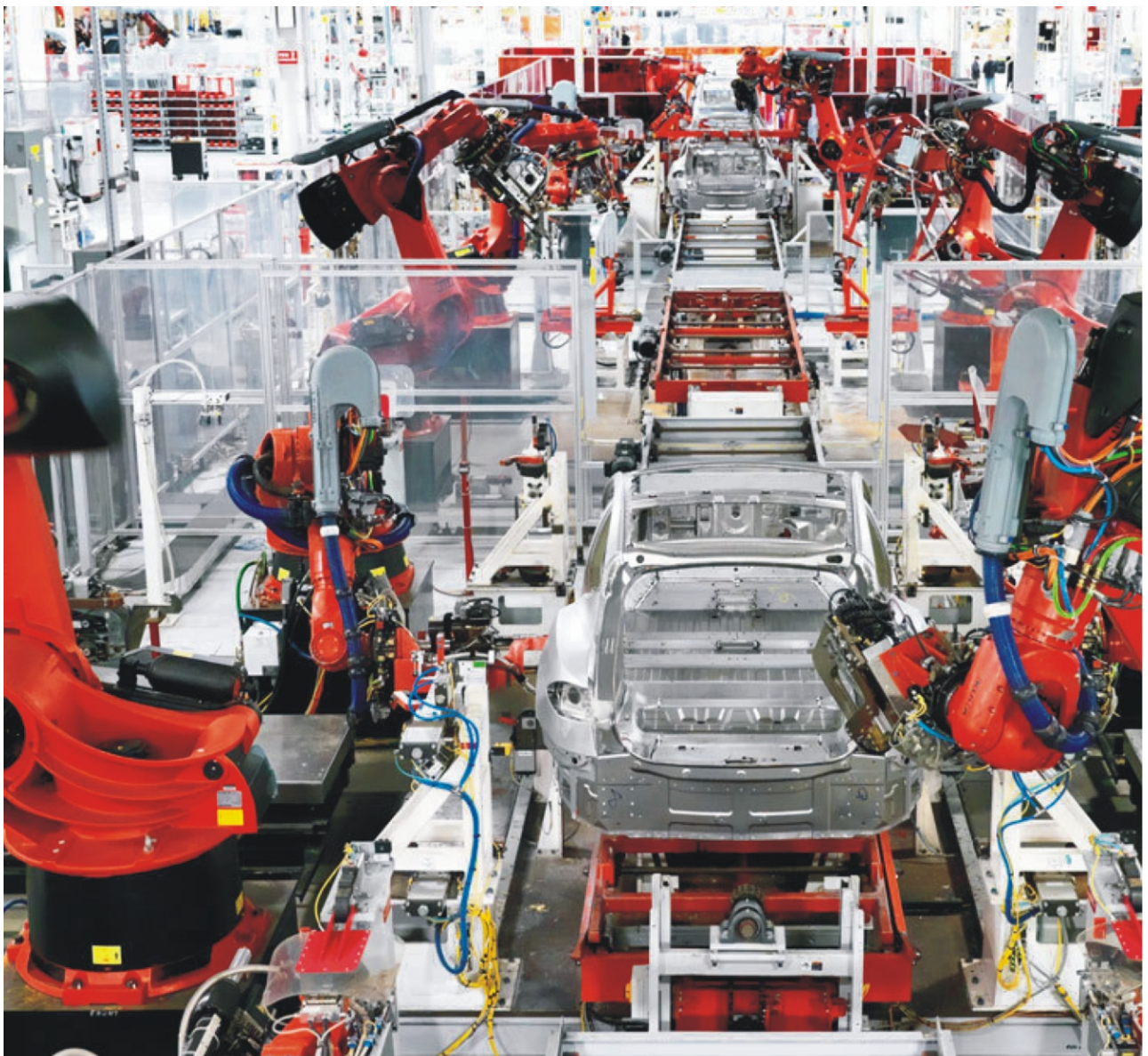
[www.fotric.cn](http://www.fotric.cn)



# 专业的热像仪硬件

## 量程广，精度高

-20°C~350°C大量程， $\pm 2^\circ\text{C}$ 高精度。从维护、到制程、再到研发，Fotric 222s让用户获得更多回报。



## F1.0专业大光圈可调焦红圈镜头 成像更优异

Fotric 222s为提升成像质量，摒弃低成本的小光圈免调焦镜头，红圈镜头通光量更大，为探测器提供更多能量；可调焦镜头设计，使画面更锐利。



标配F1.0大光圈可调焦红圈镜头

## 长期在线热像分析

和PC相连变身在线热像仪，捕捉温变全过程。自动录制冲击、老化等试验全过程视频，每一帧图像完整保存多达6400个温度数据，录制时长可达半年。对发现缺陷、寻找改进方法，提升可靠性都大有裨益。



专业研发试验台

## 12小时超长续航 免去频繁充电之忧

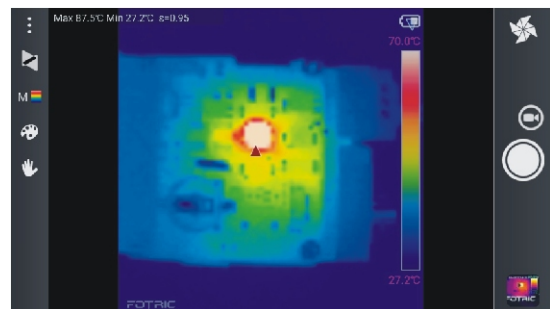
低功耗设计赋予热像仪主机12小时续航能力，让用户专注工作。



主机12小时续航能力

## 手机全触屏操作 工业级设计，插拔接口不易松动

Fotric 222s超简易操作，即开即用，零学习成本。超过1万次插拔试验保证接口灵活耐用。

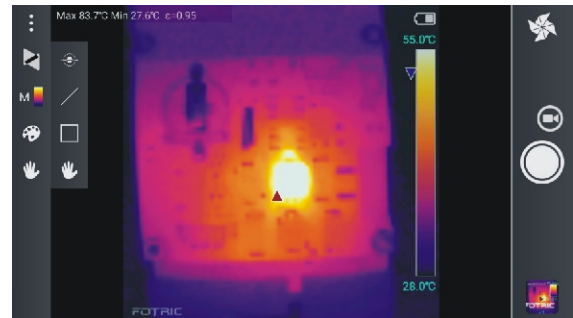


即开即用，操作简易

# FOTRIC LinkIR APP

## 高低温自动捕捉 8点8区温度数值

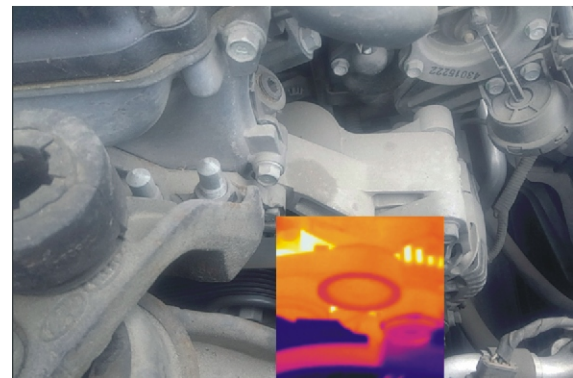
自动捕捉高低温点，瞬间定位故障位置。多目标同时测温是热成像的最大优势，相比只有中心点测温的普通热像仪，Fotric 222s让工程师检测更省力，分析更高效，结论更可靠。



自动捕捉高低温点

## 画中画全新升级 双视融合，自由调节

告别呆板的中心画中画，全新升级的画中画为工程师提供更好的热像图和可见光图的叠加对比，更有双视融合效果，定位目标更精准，更快捷。



画中画全新升级

## 录制热像视频 捕捉温变过程

手机可直接录制1000帧热像全辐射视频，测温过程实时捕捉。

## 专业测温参数修正

Fotric 222s可对发射率、透过率、测试距离等进行设置，保证温度的准确性。



专业测温参数修正

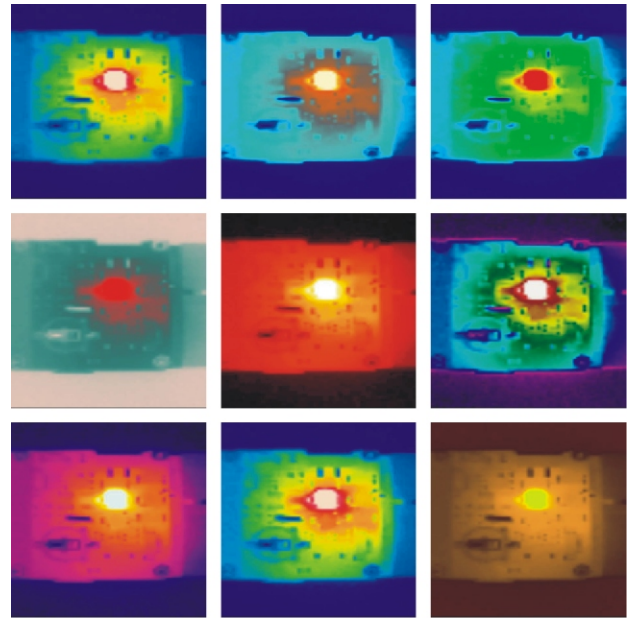


## 手机直接分析热图 使用更轻松

Fotric 222s支持热像图在本机即时分析。不仅可以分析本机拍摄的热像图，更能从云端下载历史数据进行分析比对。

## 13种预览调色板 有图有真像

为寻找最佳成像效果，还在频繁点击菜单尝试不同调色板？Fotric 222s引入预览调色板功能，将当前场景的13种调色板实际效果一次性呈现在工程师眼前，一键即可获取最佳调色板。



丰富的调色板选择，一键获取最佳调色板

## 照片自动命名 数据归档不费力

手机扫描二维码，自动为照片命名，告别人工录入的繁琐、低效和错误。

## 即时分享图片和报告 用分享创造价值

现场数据快速分享，远程诊断帮助问题现场解决。



多种渠道一键分享

# 独特的云架构

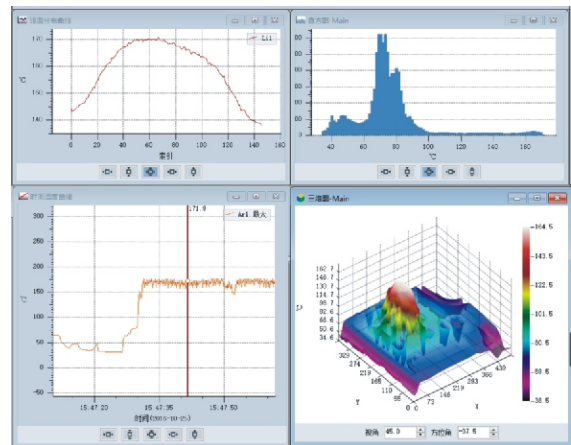
## 即时云存储 数据管理不再繁琐

热像图包含丰富信息，FOTRIC特有的便捷云存储服务，协助用户进行数据管理。



## 一键展现成效报告 省时更省心

从今天开始，制作报告不再是电脑前的通宵达旦，而是指尖的轻轻一点。



## 历史数据分析 随时随地

历史数据随时查看、调用、分析，无数据丢失风险。

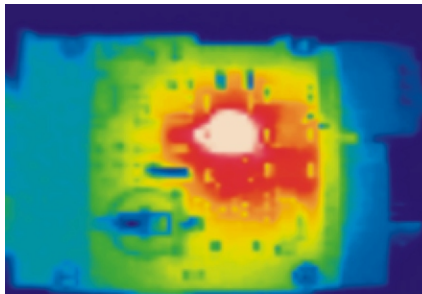
## 动态协同作业 提升工作效率

数据更新管理后可即时通过云端传输，实现实时进度同步。

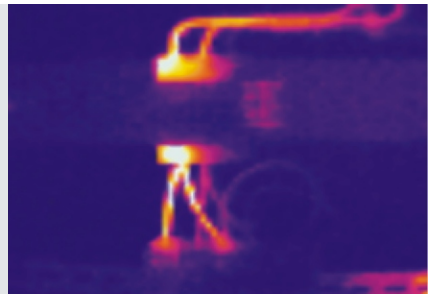




# 应用领域



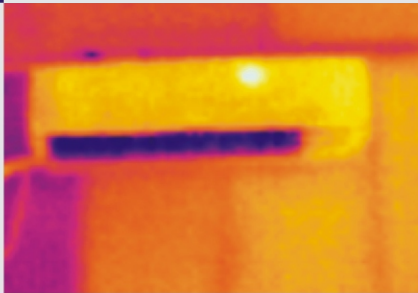
电路板测试



配电检测



暖通维护



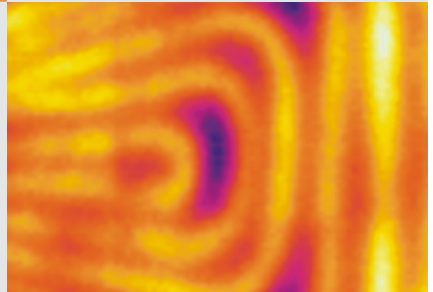
汽车检修



老化测试



房屋检修



体温筛查



**Fotric 222s**  
工程师的日常工具

# 技术参数

	Fotric 222s	Fotric 222s-1	Fotric 222s-2
测温范围	-20~350°C		
热灵敏度	0.1°C@30°C		
测温精度	±2°C或±2%		
电子变倍	1~4倍		
探测器像素	80×80		
镜头	可调焦专业红圈镜头		
光圈	F1.0		
手机录制热像视频	支持，带原始温度数据		
测量分析	高低温自动捕捉、8个可移动点 8个可移动区域、1条直线		
测温修正	发射率、反射温度、相对湿度、环境温度、透射率、目标距离		
显示模式	热像、可见光、画中画、双视融合		
调色板	铁红、彩虹、灰白等13种调色板		
主机电池续航时间	12小时，可充电工业锂电池		
超温报警	自定义温度阈值，超温颜色和声音报警		
图片格式	标准JPEG，带原始温度数据		
热图本机分析	支持		
视场角	28°×28°	28°×28°	50°×50°
在线热像仪模式	NA	√	√
标配智能手机	NA	√	√
工作温度	-20°C~50°C		
主机尺寸	97mm×145mm×93.5mm		
主机重量	545g	545g	560g
标配	热像仪主机（带镜头与电池）、智能手机（仅限222s-1和222s-2）、手腕带、USB OTG数据线、充电器、保修卡、合格证		
可选配置	FOTRIC智能终端、Fotric P1便携软包，Fotric B3s研发测试台、Fotric C1 OTG数据线套装，手机4G流量卡		

## Fotric B3s研发测试台

<b>研发测试台</b>
Fotric B3s
<b>可搭配热像仪</b>
Fotric 222s, Fotric 222s-1, Fotric 222s-2



## 可选配件



FOTRIC智能终端



Fotric P1便携软包



Fotric C1 OTG数据线套装

## 设备兼容

<b>兼容设备必要条件</b>	
接口	Micro-USB或Type-C
OTG	支持
系统	Android 4.4及以上



## 关于 FOTRIC

红外热像技术能够快速测试物体表面的温度分布，并生成温度分布的热像图。作为无需接触测试目标的温度分析仪器，在设备维护、制程等工程中，帮助工程师监测检修和优化散热方案。

作为美国ZXF实验室中专注于精密测试仪器创新的品牌，FOTRIC热像科技在上海设立了院士工作站，创新的将专业级红外热像仪与智能手机相结合推出FOTRIC 220系列三合一热像仪，并荣获国家技术创新基金和多项专利。

FOTRIC热像科技致力于通过全球协作的创新技术研发，改善我们的生活安全并提高工作效率，逐步开启123456789人的热像世界。



FOTRIC中国官方微信

### FOTRIC 热像科技

上海市浦东金桥开发区王桥路1006号AB座（中邦商务园区内）

邮政编码：201201 [www.fotric.cn](http://www.fotric.cn)

图片仅供说明之用，规格如有变更恕不另行通知