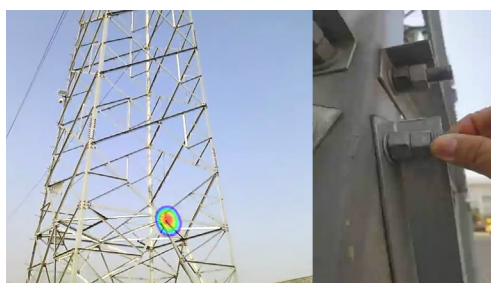


FOTRIC



开启声像视界

快速发现压力气体管道、容器、阀门等处泄漏，同时可检测电气设备局部放电和机械震动等缺陷

FOTRIC AC60

手持式声像仪





96 个

MEMS 数字麦克风通道

192KHz

采样率

2kHz-96kHz

最高带宽范围

7 英寸

触控显示屏

一体便携

一体式设计轻松携带

声源模式

单声源、多声源、全息模式

可更换电池

与热像仪共用电池

远距离检测

检测距离 0.3m-130m

FOTRIC AC60 是简单实用的声像仪，主要用于工厂压力气体泄漏检测以及电气设备局部放电、工业设备机械震动等缺陷的检测。

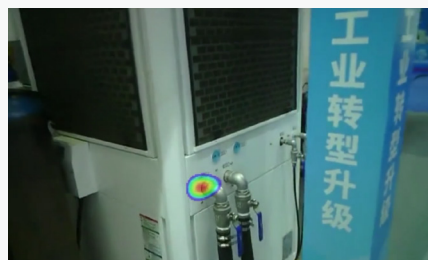
这款产品重量轻，手持式设计更符合人体工程学标准，操作简单易上手，无需培训！可帮助工程师快速发现气体泄漏点。

FOTRIC AC60 内置 96 个 MEMS 数字麦克风，在嘈杂的工业环境中也能直观地显示超声波信息，生成精确的声学图像。声像实时叠加在可见光数码图像上，使用户可以准确地查明缺陷源，确保压力气体正常供应，降低非必要气体损耗，提高企业生产品质和效益，保证生产安全。

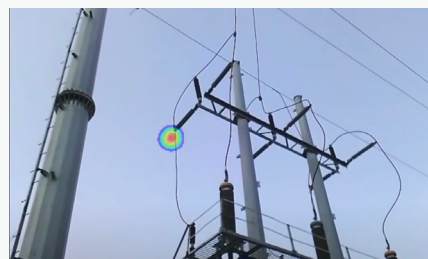


技术参数

声学参数	FOTRIC AC61	FOTRIC AC63
麦克风通道	96 个 MEMS 数字麦克风	
麦克风信噪比	64dB(A)	
麦克风灵敏度	-26dBFS(1kHz, 94dB SPL)	
声像图视场角	62°	
分析频率范围	2kHz ~ 65kHz	2kHz ~ 96kHz
测量声压范围	30dB(A) ~ 120dB(A)	30dB(A) ~ 120dB(A)
声音采样率	130kHz	192kHz
声学刷新率	25FPS	25FPS
工作距离	0.3m ~ 130m	0.3m ~ 130m
工作模式	泄漏模式	泄漏模式 + 局放模式
图像显示		
显示屏尺寸	800*480	
显示屏亮度	500nits	
拍摄功能		
可见光摄像头	5M 像素	
数据存储		
存储容量	32GB	
图片格式	jpg	
视频格式	mp4	
数据连接		
WiFi 连接	支持	
USB 接口	支持	
辅助功能		
耳机	3.5mm 三段式耳机插口	
电源系统		
电池容量	25.9Wh	
续航时间	单块电池 2h (电池可更换, 标配 3 块电池)	
物理参数		
工作温度	-20°C - 50°C	
存储温度	-30°C - 60°C	
工作湿度	10% - 85%, 无凝露	
保修和维护		
保修期	2 年	
建议的校准周期	2 年	
产品标配		
标准配置	主机、充电器、电源适配器、锂电池 *3、便携硬箱、手绳、用户手册	



气体泄漏检测



电气设备局部放电