

FOTRIC
CONNECTING THE DIGITAL FUTURE

连接数字化未来

FOTRIC 360+
专家级数字化热像仪



扫码看视频





成像 — 极致的图像效果

看得见、看得清、看得精

TWB高温差均衡成像



扫码看视频

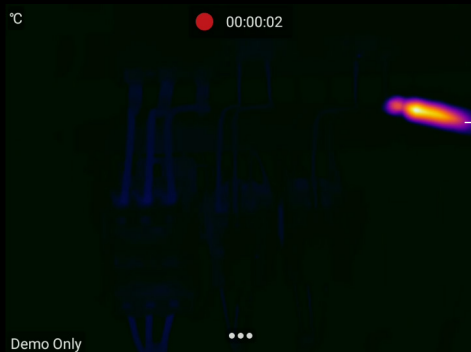
任何情况下清晰显示被测物热梯度变化，
避免黑屏式显示



高温干扰

Demo Only

开启后



高温干扰

Demo Only

开启前

屏幕

5英寸

尺寸

294ppi

像素密度 (人眼感知极限300ppi)

100%

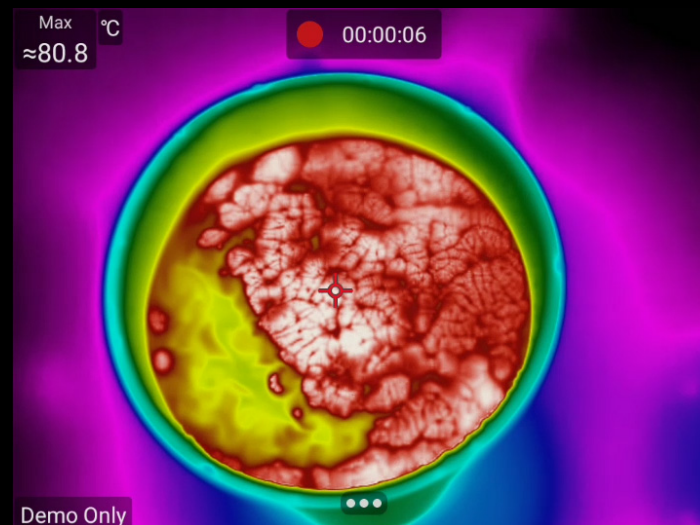
色域

精细成像

捕捉细微成像细节



扫码看视频



Demo Only

测温—极致的温度感知力

精准无比, 一览无遗

测温量程

2000°C

覆盖99%以上用户需求

测温精度

±1°C (0-100°C)

温度算法保证热像仪在不同温度环境下稳定、精准测温

开机稳定时间

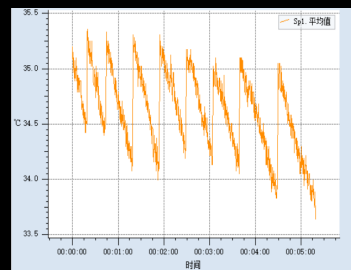
5min

减少检测等待时间, 增加有效工作时间

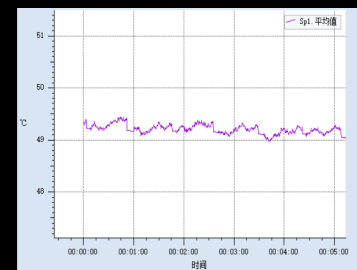
温漂

<0.5°C

充分保证测温稳定性



优化前

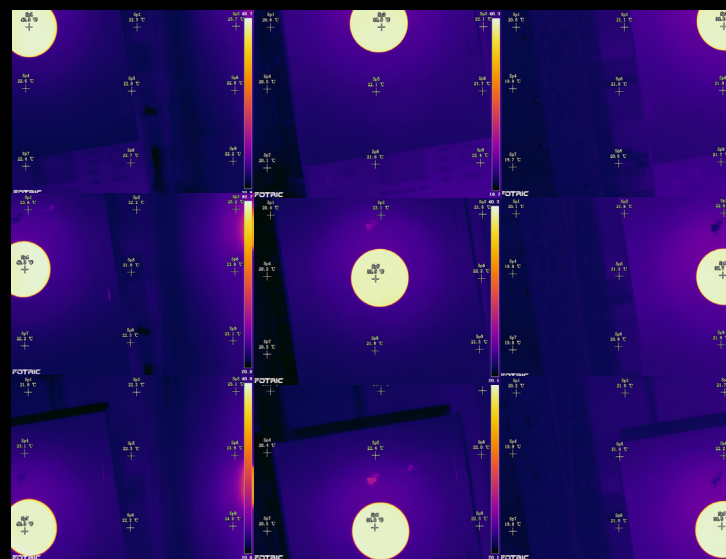


优化后

测温均匀性

≤1°C

热像画面各部分精准测温



性能 — 极致的操作系统

为您的工作注入超级动力

深度优化的操作系统

1TB存储扩展能力
操作流畅, 响应迅速

热像仪本机分析能力

热像仪上快捷分析全辐射视频和热图
及时发现问题、分析问题、解决问题

30Hz帧频

1280*1024像素帧频达30Hz,
每秒可输出近4000万个温度数据

一键收藏

一键收藏工程师关注的热图, 在海量热图
中快速筛选出关键数据

激光测距

精确测量目标距离, 自动计算关注目标的
长度和面积, 为测试和研究提供准确数据
支撑。

人体工程学 — 极致的操控体验

通过智能交互方式,使您自然而然地掌控设备

物理按键&触控操作

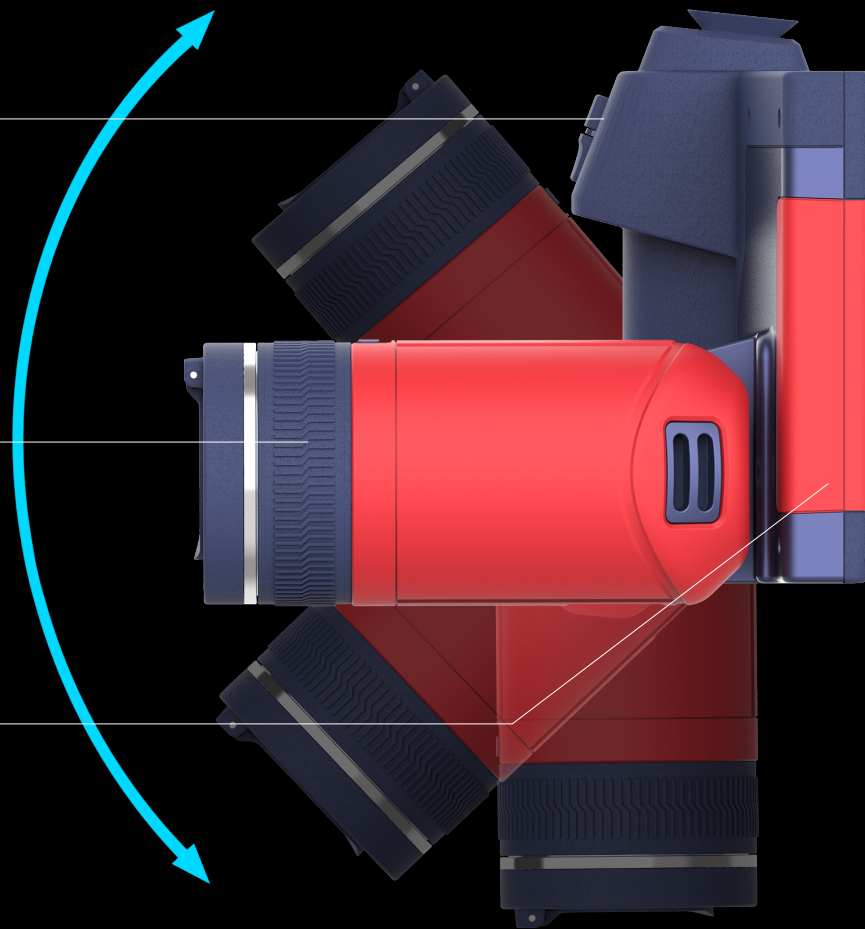
物理按键完美适配左右手使用习惯
触控设计简洁、操作简单
物理按键与触控完美结合

旋转镜头

180°镜头旋转,向上看方便向下看安全
40个转轴档位设计,镜头调节更细致

重心设计

精确测量目标距离,自动计算关注目标的
长度和面积,为测试和研究提供准确数据
支撑。



硬件 — 极致的硬件支撑

选择高品质硬件, 保证您的设备始终高效运转

全球顶级探测器

红外分辨率

1280*1024

更极致的成像效果

像元间距

12 μ m

更小的体积、更高的集成度

TurboFocus智能对焦系统

智能对焦系统

毫秒级

精选顶级对焦马达, 保证对焦安静

苛刻的可靠性测试

校准挡片

30万次

-40°C:10万次; 30°C:30万次; 80°C:10万次

按键

30万次

屏幕

碰撞测试

硬件 — 极致的硬件支撑

选择高品质硬件, 保证您的设备始终高效运转

取景器-目镜

户外强光场景下辅助观察

双视场镜头

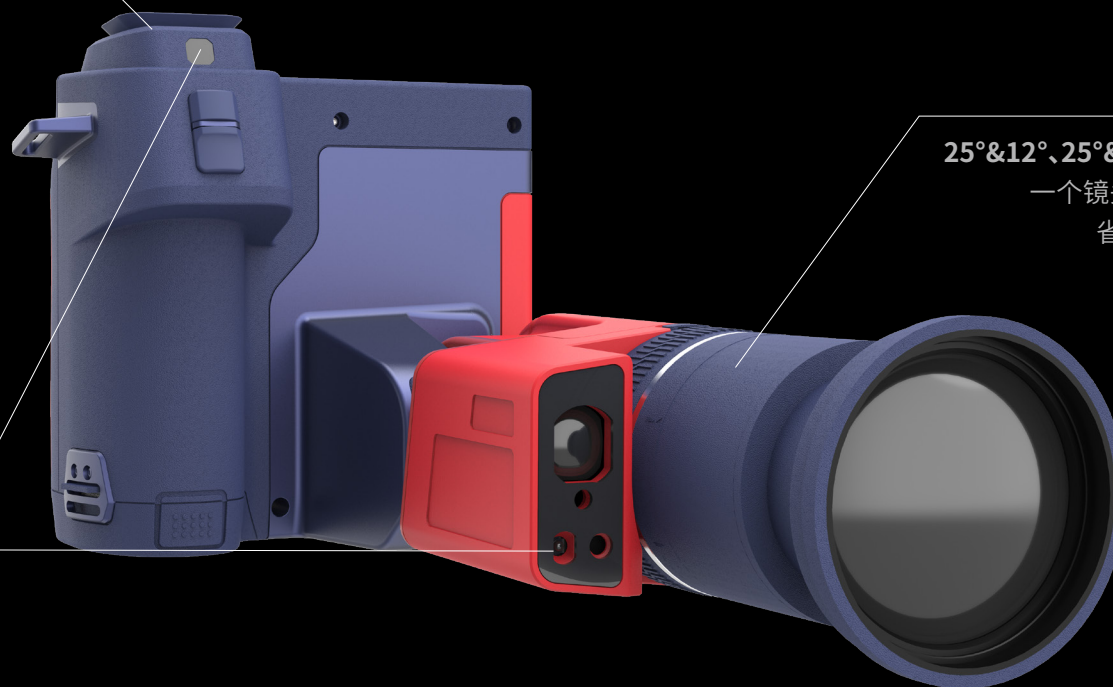
25°&12°、25°&7°等多种双视场组合
一个镜头既能测广又能测远,
省去频繁换镜头的麻烦



扫码看视频

双可见光设计

规避长焦镜头遮挡
热像仪代替手机拍照
深度AI开发



软件 — 极致的数字化体验

超越您的期待, 提供极致的数字化解决方案



AnalyzIR

- 灵活的外部触发选项
- 全面的数据分析
- 视频拼接和视频剪辑
- 全辐射视频录制和分析



IRExplorer

IRExplorer跨越了平台限制, 免去了复杂的软件安装, 不依赖云服务, 让任意系统的电脑、平板、智能手机都可通过自带浏览器连接FOTRIC热像仪, 轻松实现移动设备对热像仪的远程操控, 远距离获取、分析和分享热像仪数据。

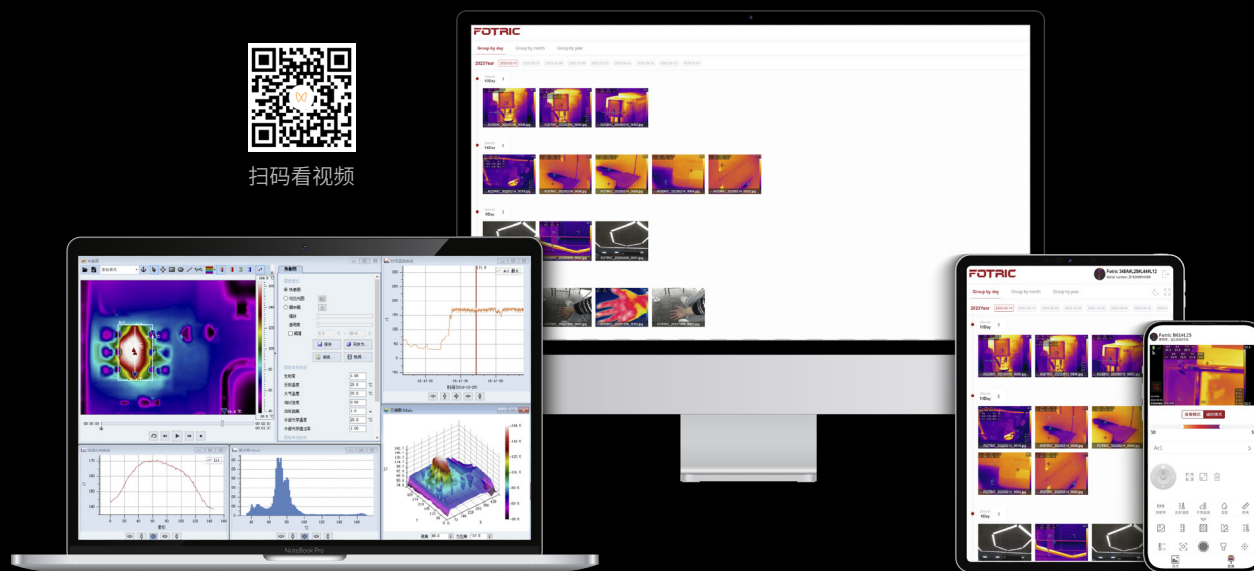


EasyIR

- 远程控制热像仪
- 快速获取、分析、分享数据
- 让检测更安全



扫码看视频



软件 — 极致的数字化体验

超越您的期待, 提供极致的数字化解决方案

Open
API

- 打破数据边界
- 助力业务数字化升级
- 快速接入数字化工厂



OTA
远程升级

- 软件和固件无需返厂即可实现升级
- 节省用户时间和费用
- 热像仪始终保持在最佳状态





NaviTIR 云热像

给重复测试提速

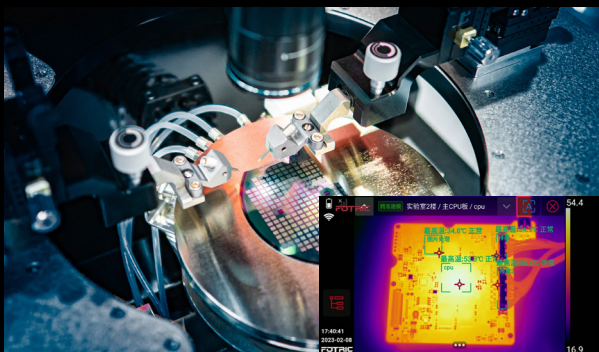


扫码看视频

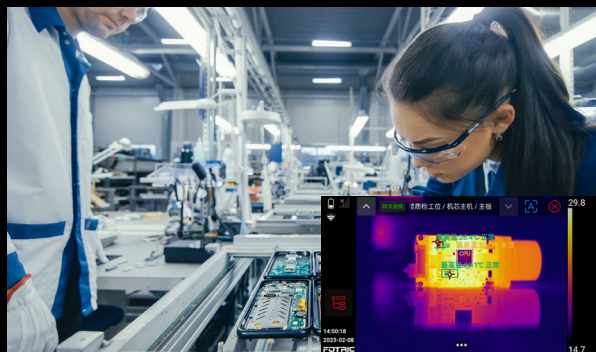
AI驱动的“慧定位”



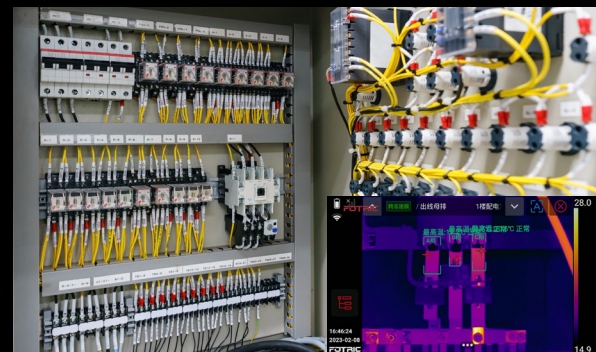
扫码看视频



科研测试



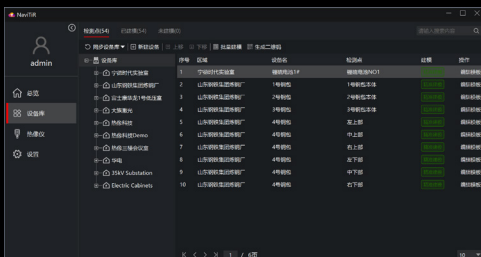
产品质量



设备巡检

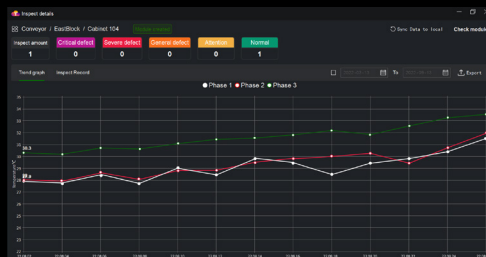
设备库

让测试工作摆脱对纸和笔的依赖



辅助诊断

不再完全依靠人脑记忆和经验来进行测试诊断



简化报告工作

摆脱繁琐的数据分析和报告整理工作



技术参数

基本参数	3610	369+	368+	367+	366+	365+
红外分辨率	1280*1024	1024*768	640*480	512*384	384*288	320*240
超像素 (SR)	增强至 2560*2048	增强至 2048*1536	增强至 1280*960	增强至 1024*768	增强至 768*576	增强至 640*480
探测器类型	非制冷型红外焦平面探测器					
热灵敏度 (NETD)	30mk(0.03° C)					
像元间距	12μm			17μm		
响应波段	7~14μm					
图像帧频	30Hz					
镜头视场角 (FOV)	25° x 20°		25° x 19°			
空间分辨率 (IFOV)	0.34 mrad	0.43 mrad	0.68 mrad	0.85 mrad	1.14 mrad	1.36 mrad
最小成像距离	0.4m	0.4m	0.25 m	0.25 m	0.1 m	0.1m
对焦方式	手动对焦、激光自动对焦、对比度自动对焦、连续自动对焦					
数码变焦	1~45 倍连续变焦	1~40 倍连续变焦	1~30 倍连续变焦	1~30 倍连续变焦	1~16 倍连续变焦	1~16 倍连续变焦
特色功能						
云热像 [®]	支持 NaviTIR					
TurboFocus [®] 智能对焦系统	支持					
T-DEF [®]	可见光测温, 可调节热像透明度 0%-100%					
MagicThermal [®]	开启 MagicThermal, 能够在实时热像画面中, 通过触控的方式呈现目标区域的彩色热成像, 其他区域则以黑白热成像显示					
IREdge 功能	支持红外轮廓识别					
T-TWB [®]	支持大动态范围灰度级					
HawkAI 功能	支持					
测温分析						
测温范围	-20 °C ~ 700 °C					
测温量程	-20 °C ~ 120° C, 0 °C ~ 700° C					
温度扩展	支持 -40°C -120°C低温扩展和 300°C -2000°C高温扩展			支持 -40°C -120°C低温扩展和 300°C -1550°C高温扩展		
智能量程	支持					
测温精度	-20 °C ~ 120° C 测温量程, 0° C-100° C 士 1° C; 其它 ±2 °C 或 ±2% 取大值			±2 °C 或 ±2% 取大值		
测温区域	点: 25 线: 25 区域: 25 AnalyzeIR 软件不限制			点: 20 线: 20 区域: 20 AnalyzeIR 软件不限制		点: 15 线: 15 区域: 15 AnalyzeIR 软件不限制
区域测温修正	支持区域发射率修正					

技术参数

区域报警	支持区域最高、最低、平均温度的高、低温报警
温升功能	基准温度可为区域最高、最低、平均，或自定义温度
本机分析	设备直接分析热像照片与视频
分析软件	AnalyzIR 专业热像分析软件
图像显示	
显示屏	5 吋 LCD, 1280*720, 采用大猩猩防爆盖板的 IPS LCD 触摸显示屏
图像模式	热像、可见光、画中画和 T-DEF [®]
调色板	支持 16 种调色板 支持调色板反转 支持调色板实时预览切换
颜色报警	支持, 温度之上、温度之下和温度之间
拍摄显示	
数码相机	500 万及 1300 万像素双数码相机
存储卡	SD 卡, 标配 64GB, 支持热插拔; 最大扩展 2TB
拍摄模式	支持单帧拍摄和定时拍摄
文件格式	JPEG(全辐射热像图)、可见光图片、IRS(全辐射视频)和 MP4(非全辐射视频)
冻结画面	支持单帧拍摄和全辐射视频录制
扫码功能	支持, 可扫描二维码和条形码, 作为标签
注释功能	支持语音注释, 文本注释, 标签注释, 收藏注释
全辐射视频录制	支持可供分析的热像视频录制
非全辐射视频录制	支持热像视频、可见光视频录制 (只用于查看, 不用于分析)
本机图库	支持查看、编辑和删除已经拍摄的热像图和视频文件
数据连接	
蜂窝数据	支持全制式 4G 蜂窝网络
WiFi 连接	支持 2.4GHz 与 5GHz 频段, 支持 802.11a/b/g/n/ac
蓝牙连接	BT4.2 LE, 可连接至蓝牙耳机
USB 接口	USB Type-C 类型; 符合 USB 3.0/2.0 规范, 支持 USB OTG
HDMI 接口	Micro HDMI 类型, 符合 HDMI 1.4 规范, 支持以 60Hz 传输 1080P 图像视频
FTP 快传	通过 WiFi/ 便携式热点连接热像仪, 通过 FTP 访问热像仪内数据
PC 全辐射热像视频流	通过 PC 软件 (FOTRIC AnalyzIR) 分析全辐射视频
远程控制	
AnalyzIR	通过连接 PC 软件进行远程操作控制

技术参数

EasyIR APP	手机远距离操控热像仪，手机获取、分析、分享热像仪数据
IRExplorer	任意手机、电脑、平板等设备自带浏览器实时查看、远程操控热像仪，实时获取、分析、分享热像仪数据
辅助功能	
软件和固件升级	支持 OTA 远程升级和 U 盘本地升级
激光器	激光指示：等级：2 级；波长：635nm；功率：<1mW 激光测距：0.1m-50m，精度：d*0.01%±2mm
温度特征测量	支持对测温线长度测量；支持对测温区域矩形和圆面积测量
LED 照明灯	支持手电筒照明和闪光灯模式
电源系统	
电池类型	3.6V，9900mAh 锂电池，可现场更换、可充电
电池工作时间	连续工作时间 ≥ 4 小时 (实际使用时间取决于当时的环境和使用情况)
充电方式	支持充电器座充；支持 DC 12V 直充；支持关机 USB 直充；
充电时间	2.5 小时充至 90% 电量
外部供电	支持使用 DC 12V 给热像仪供电
可靠性和认证	
防护等级	IP54
RoHS 指令	符合
物理参数	
工作温度	-20° C 至 50° C
存储温度	-40° C 至 70° C，不带电池
重量	1.3kg(不含镜头)
电池重量	0.2kg
支持语言	
支持语言	中文、英文
产品标配	
标准配置	红外热像仪主机、镜头、镜头盖、可充电锂电池 2 块、座充、电源适配器、USB Type-C 至 USB 接口线缆、Micro HDMI 接口至 HDMI 接口线缆、SD 卡、SD 卡读卡器、附件袋（手腕带）、资料袋（装箱单、标定证书、用户手册、光盘）、便携软包、硬质便携箱