

高斯计测量仪 TM-901EXP

(磁通密度计)

显示屏

- 同时显示"REAL (实时数值)"和"PEAK HOLD(峰值)"
- 新增屏幕背景灯,可手动调节开关



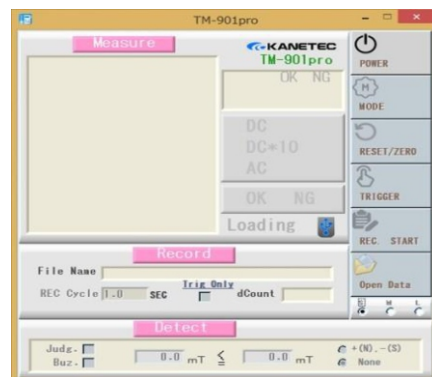
测量范围：0~3000.0mT



USB Type C 接口

检测模式

用户可自行设定磁通密度测量范围,在设定范围内时会发出提示音。



本公司官网提供免费配套软件下载



CE 认证

探头手持柄扁平设计



规格

型号	TM-901 EXP				功能	零复位	判断极性
检测对象	直流磁通密度 极性(N/S) 交流磁通密度 40-500Hz					最大检测值保持	自动关闭电力(可取消)
计量单位	mT/G可切换, 1mT=10G				外部输出	数字输出 (USB) / 模拟输出	
指示范围	0~3000.0mT					检测值	数值
测量模式	测量模式	测量范围	分辨能力	指示精度	显示形式	极性	英文字(N/S)
	测量范围	DC×1*	0~200.0mT	0.1mT		±(5% of rdg.+ 3digit)	使用温度范围
分辨能力		DC×10	0~300.00mT	0.01mT	±(3% of rdg.+ 5digit)	电 源	
	指示精度	AC*	0~150.00mT	0.01mT	±(5% of rdg.+20digit)		主体尺寸
150.1~300.0mT			0.1mT	质 量		约250g(含电池&标准探头)	
					附 件	TM-901PRB标准探头, 电池, 便携袋	
						可选配件	轴型探头 (TM-901AXL), 标准磁场(TM-SMF, TM-AMF)

* 测量范围自动切换

(注意)本品无法测量电磁波。

选装/配件

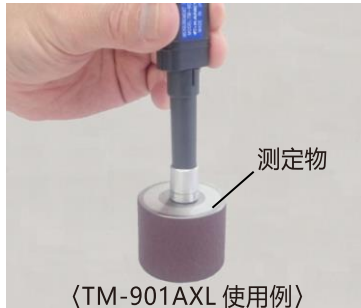
TM型 高斯计测量仪探头



(标配) TM-901PRB



(选配) TM-901AXL
(根据使用需求, 可选择的配件)



(TM-901AXL 使用例)

[用途]

TM-901EXP测量探头

[特色]

可作备用件, 更换安装时不需要繁琐的校正, 除了标准探头TM-901PRB(横向型)外, 还可以选择能够垂直测量并具有高耐久性的轴向型探头TM-901AXL。

型号	适用機種	探头前端规格	传输线长	质量
TM-901PRB	TM-901EXP	(T)1.0×(W)3.5×(L)65	1000	50g (包括探头帽)
TM-901AXL		φ13×55		

[mm]

※上述探头与本公司历代高斯计测量仪
TM-501, TM-601, TM-701, TM-801通用。

TM-SMF/TM-AMF 型号 高斯计测量仪探头用磁力比对块



TM-SMF-050

适用于标准探头

本公司TM-201
以及更新迭代产品

型号	磁通密度※	规格		质量
		外径	高度	
TM-SMF-003	0.003T(30G)	φ43	50	Approx. 0.5kg
TM-SMF-050	0.05T(500G)		40	Approx. 0.4kg
TM-SMF-300	0.3T(3000G)		30	Approx. 0.3kg
TM-SMF-1000	1T(10000G)	φ73	74	Approx. 2.0kg

※磁通密度为公称值, 产品附带测量表记载着产品的实际测量值。

[用途]

- 用于本公司高斯计测量仪的日常检测
- 我们为您提供专业的磁力比对块的校准认证服务



TM-AMF-300

适用于轴向型探头

本公司TM-601AXL
以及更新迭代产品

型号	磁通密度※	规格		质量
		外径	高度	
TM-AMF-003	0.003T(30G)	φ70	60	Approx. 1.4kg
TM-AMF-050	0.05T(500G)		55	Approx. 1.3kg
TM-AMF-300	0.3T(3000G)		50	Approx. 1.2kg

※磁通密度为公称值, 产品附带测量表记载着产品的实际测量值。

[特色]

- 采用闭合电路结构并搭配永磁体, 有效减少磁力泄漏。
- 轻巧易携



SUPER TOOLING GROUP

香港劲达工具有限公司

TEL:(852)-27578122

沈阳富准商贸有限公司

TEL:024-31032557

深圳市高精达精密工具有限公司

TEL:0755-82267222

长沙优研精密机械有限公司

TEL:0731-85569178

苏州为易德精密机械有限公司

TEL:0512-66094839

江门晶达机电有限公司

TEL:0750-3827663