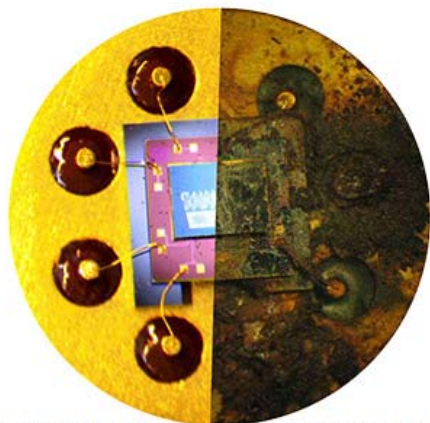


德国MessKonzept GmbH公司FTC300热导氩气分析仪



热导芯片有保护层 | 热导芯片没有保护层
With Protection | Without Protection

德国 Messkonzept GmbH 公司的 FTC300 氩气分析仪采用热导式原理，测试二元组份气体的量程可达到 0-100%Vol,分辨率为 1ppm,线性可达 1%FS,响应时间非常快,可达到 1 秒(T90)。FTC300 热导气体分析仪经过标定可以在特定的范围内对二元气体进行测量。传感器内部热导芯片经过特定的薄膜处理，可以在高湿和腐蚀性气体中测量。

FTC300热导氩气分析仪特点:

- 6 次方线性化拟合，精度非常高。
- 隔离的 4-20mA 输出，在 100%Vol.的范围内，可以任意设置量程
- 自由设置开始和结束
- 经典的 2 点校准或单点校准
- 可自由设置显示屏 ppm 或 Vol.%显示，分辨率达到 1ppm
- 快速响应，T90 响应时间小于 1 秒(取决于流量)
- 耐正压(20bar)和真空密封不锈钢(LF316i) 气体管路
- 三个隔离继电器分别显示警报和仪器状态
- RS232 数字接口，可以输出所有参数
- 在整个 100%Vol.范围内，数字输出达到 1ppm 分辨率
- 小巧且坚固的变送器嵌入铝壳，适合野外作业（防护等级为 IP65）
- 尺寸：145mm(宽)x 80mm (高，没有连接器)x 85 mm(深)
- 电源：18V-36VDC/700mA

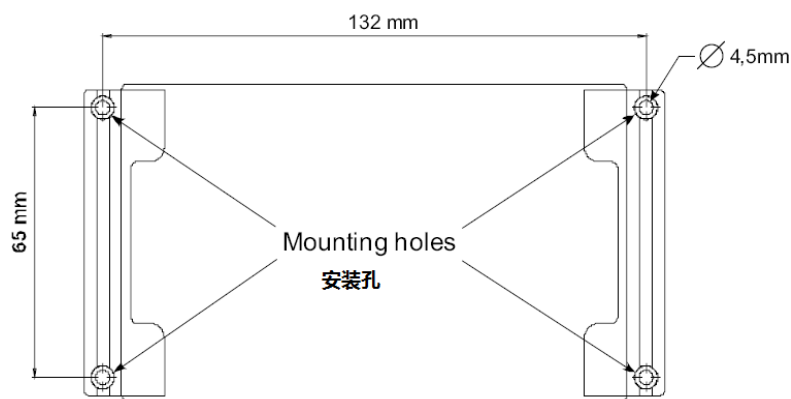
FTC300热导氩气分析仪测量范围

测量气体	背景气	基本量程	最小量程	最小压缩零点量程
Ar	N2或空气	0~100%	0~3%	96%~100%
Ar	O2	0~100%	0~3%	96%~100%
Ar	CO2	40%~100%	-	80%~100%

FTC300热导氩气分析仪技术参数

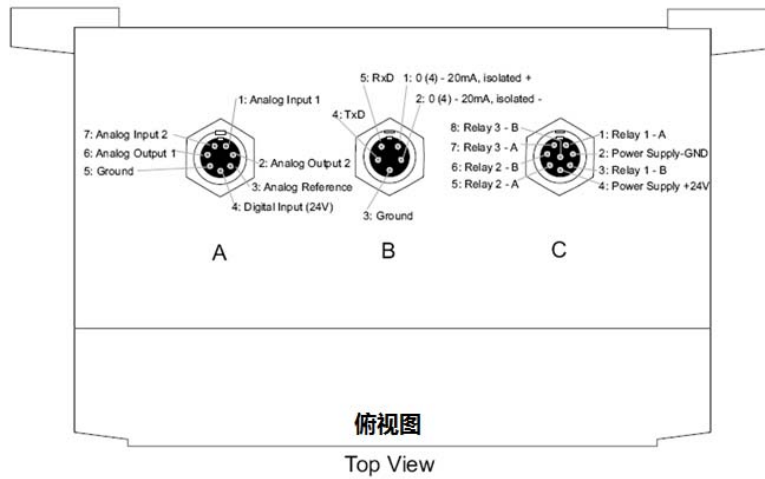
测量气体	基本量程
线性	1%FS
重复性	<量程的1%
噪音	<最小量程的1%
零点漂移	<最小量程的2%/周
误差（环境温度变化）	<最小量程的1%/10℃
误差（流量变化@80l/h）	<最小量程的1%/10l/h
误差（压力变化，高于80kPa）	<最小量程的1%/1kPa
预热时间	大约30分钟；1小时（小量程）
工作温度	-5~+50℃
流量	40l/h~150l/h; 60l/h~80l/h(推荐)
响应时间（T90）	<1s @60l/h
气体压力	最大20bar
尺寸（没有接头）/重量	145mm(宽)x 80mm(高)x 85 mm(深)/1800g(最大)
供电电压	18V-36VDC/700mA
安装方式	墙壁安装

FTC300热导氩气分析仪安装

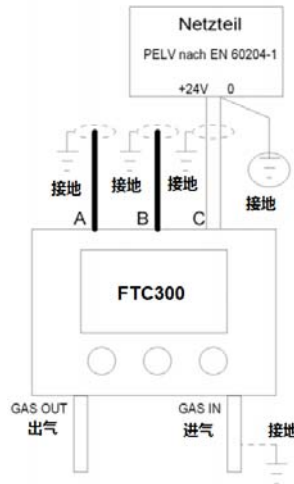


Mounting holes shown from the reverse side of the housing

FTC300热导氩气分析仪电气连接及接地



接头和电缆：（712，IP67）带挤压接头插头，长度为2米，电缆有开口端。电缆A和C中导体的横截面积为0.14平方毫米，电缆B为0.25平方毫米。



FTC300热导氩气分析仪管路连接

