

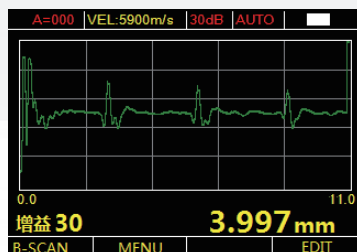
KODIN[®] 3000HM 单晶超声波测厚仪

仪器特点:

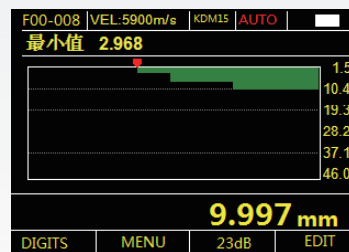
KODIN[®]3000HM 是一款高精度智能型超声波测厚仪。它采用全新的高速数据采集技术，集 A 扫、B 扫、数值模式、USB 通信等功能于一身。该仪器操作简便，采用 2.4 寸高清 TFT 彩屏使测量界面更加清晰，USB 通信使数据传输更加便捷。

应用范围:

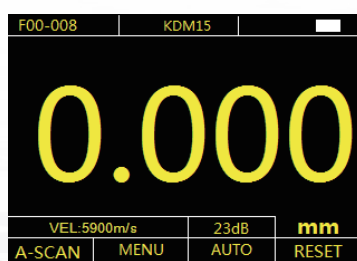
适用于汽车车身钢板、防火/防盗门、铜门/门板、灭火器、办公卷柜、金属楼梯扶手、炊具用品等薄壁材料的厚度测量。



A 扫描界面



B 扫描界面



常规界面



差值界面



KODIN[®] 3000HM 单晶超声波测厚仪

技术参数:

- 测量范围
 - 脉冲-回波法, 1.5mm-26mm
 - 回波-回波法, 0.2mm-13mm
 - 多次波校验法, 0.2mm-9mm
 - 自动模式 0.2mm-26mm
- 测量分辨率: 0.001或0.01或0.1mm
- 材料声速范围: 500-9999m/s
- 测量更新频率: 每秒4HZ、8HZ、16HZ可选
- 温度: -10°C~60°C; 相对湿度小于90%。
- 尺寸: 146mm*81mm*30mm
- 重量: 300g (含电池)
- 单位: 毫米或英寸
- 电源: 两节五号 (AA) 电池
- 显示屏: 2.4TFT彩显 (320x240)

主要功能:

- 显示模式:
 - A-SCAN: 显示工件的回波波形
 - B-SCAN: 时基B扫描, 显示工件剖面图
 - 常规模式: 厚度值的大数字视图
 - 差值模式: 显示实际厚度与预设厚度的差值和减薄百分比
 - 最值捕获: 同时显示当前厚度值、最小厚度值和最大厚度值
- 增益: 实时可调
- 工作语言: 中文
- 仪器关机: 可选5、10、20分钟无操作后自动关机, 或只能手动关机
- 使用探头: 单晶延迟探头
- 报警设置: 测量值大于上下限, 改变显示厚度数值颜色以示报警

USB 通信上位机软件界面:

