

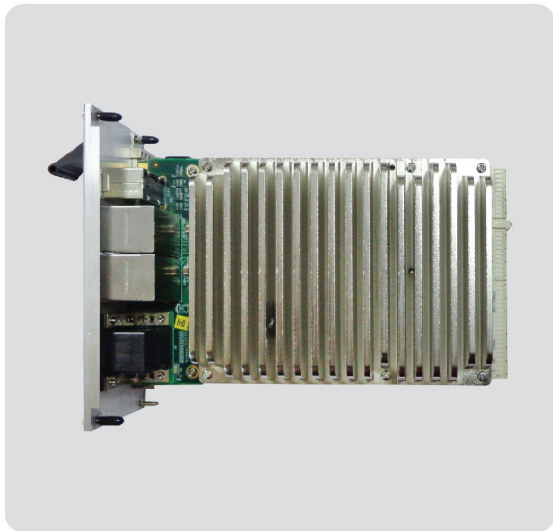
控制器

PXI控制器

PXI7685控制器

概述：

PXI7685是一款3U PXI系统控制器，采用Intel® Core™ 系列处理器和Intel® QM87 芯片组，内置4GB DDR3L SODIMM 内存，具有丰富的I/O接口，支持32bit 33MHz PXI总线，具有强大的计算性能，且性价比高。



PXI7685 产品规格：

芯片组	Intel®QM87
内存	2个插槽，SODIMM DDR3L 1600MHz，最大可支持16G内存
声卡	英特尔Digital High Definition Audio Interface
串口	2个标准232串口
网口	2个以太网控制器，Intel®82574L
触发	PXI Trigger由SMB接头引出
USB	4个前端USB2.0接口，1个USB3.0接口
显示接口	DVI-I (分辨率：1600*1200)
电池	3.3V CMOS电池
机械尺寸	200.8(L) × 165.5(W) × 60.6(H)
工作温度	0 ~ 60°C(-20~70°C可定制，配SSD)
存储温度	-40°C~85°C
相对湿度	5% ~ 95%，无凝霜
操作系统	XP/Win7/Win8/Win10/Linux

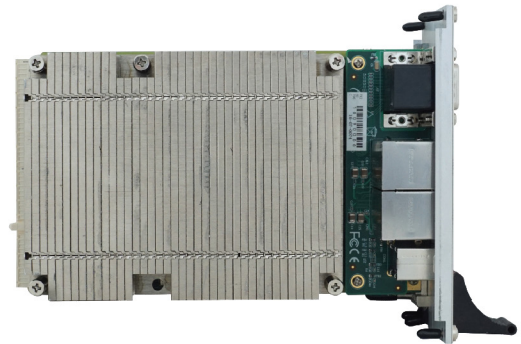
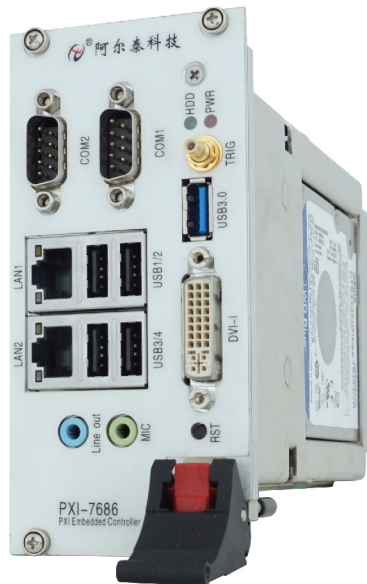
PXI7685系列控制器订购信息：

产品型号	描述	料号	备注
PXI7685-A-B1	Intel® Core™ i7-4700EQ 2.4GHz 4Core™ With 6-MByte L2 Cache功耗47W /Chipset Intel® QM87/1 × 4G DDR3L SO-DIMM/2 × RS232/4 × USB2.0/2 × LAN/1 × DVI-I/1 × USB3.0/1 × PXI Trigger/1 × Audio/1 × RST/1 × 500G HDD	100-033-76852	整机
PXI7685-B-B1	Intel® Core™ i5-4400E 3.30 GHz 2Core™ With 3-MByte Intel® Smart Cache 功耗37W/Chipset Intel® QM87/4G DDR3L SO-DIMM/2 × RS232/4 × USB2.0/2 × LAN/1 × DVI-I/1 × USB3.0/1 × PXI Trigger/1 × Audio/1 × RST/1 × 500G HDD	100-053-76852	整机
PXI7685-C-B1	Intel® Core™ i3-4100E 2.4GHz 2Core™ With 3-MByte Intel® Smart Cache功耗37W/Chipset Intel® QM87/4G DDR3L SO-DIMM/2 × RS232/4 × USB2.0/2 × LAN/1 × DVI-I/1 × USB3.0/1 × PXI Trigger/1 × Audio/1 × RST/1 × 500G HDD	100-043-76852	整机
PXI7685-G-B1	Intel® Core™ i3-3120ME 2.4GHz 2Core™ With 3-MByte Intel® Smart Cache 功耗35W/ Intel® QM77 (HM76)/4G DDR3L SO-DIMM/2 × RS232/4 × USB2.0/2 × LAN/1 × DVI-I/1 × USB3.0/1 × PXI Trigger/1 × Audio/1 × RST/1 × 500G HDD	100-083-76852	整机
PXI7685-I-B1	Intel® Core™ i7-3612QE 3.1GHz 4Core™ With 6-MByte Intel® Smart Cache 功耗35W/ Intel® QM77 (HM76)/4G DDR3L SO-DIMM/2 × RS232/4 × USB2.0/2 × LAN/1 × DVI-I/1 × USB3.0/1 × PXI Trigger/1 × Audio/1 × RST/1 × 500G HDD	100-103-76852	整机

PXI7686 控制器

概述：

PXI7686是一款3U PXI系统控制器，采用Intel® Core™ 系列处理器和Intel® QM87 芯片组，内置4GB DDR3L SODIMM 内存，具有丰富的I/O接口，支持32bit 33MHz PXI总线，具有强大的计算性能，且性价比高。



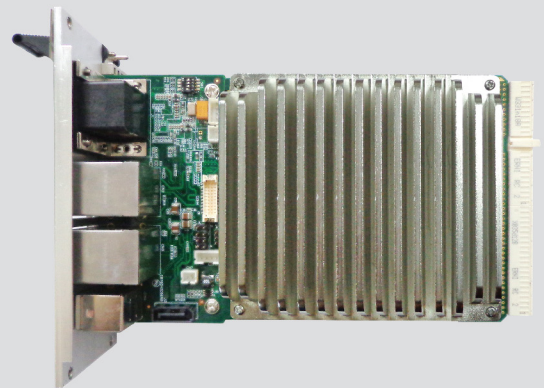
PXI7686 产品规格：

CPU	Intel® Core™ i3-4100E 2.4GHz 2Core™ With 3-MByte Intel® Smart Cache 功耗37W
芯片组	Intel® QM87
内存	2个插槽，SODIMM DDR3L 1600MHz，最大可支持16G内存
声卡	英特尔Digital High Definition Audio Interface
串口	2个标准232串口
网口	2个以太网控制器，Intel® 82574L
触发	PXI Trigger由SMB接头引出
USB	4个USB2.0接口，1个USB3.0接口
显示接口	DVI-I（分辨率：1600*1200）
电池	3.3V CMOS电池
机械尺寸	200.8(L) × 165.5(W) × 60.6(H)
工作温度	0 ~ 60℃(-20~70℃可定制，配SSD)
存储温度	-40℃~85℃
相对湿度	5% ~ 95%，无凝霜
操作系统	XP/Win7/Win8/Win10/Linux

PXI76A1 控制器

概述：

PXI76A1是一款标准3U PXI控制器，采用Intel® BayTrail -I E3800低功耗高性能处理器，SODIMM 204pin 1333MHz 1.35V内存，最大可扩展为4GB。支持32bit，33MHz PCI总线，兼容PICMG2.0核心规范和3.3V/5V VIO信号环境，具有丰富的I/O接口。产品设计经过严格测试已成熟应用，能长时间稳定可靠地工作，可广泛应用于工业自动化控制，军用计算机领域。



PXI76A1 产品规格：

系统	处理器	Intel® BayTrail -I E3800系列
	芯片组	BayTrail-I (SOC)
	内存	DDR3L SODIMM 204pin 1333MHz 1.35V (最大可支持4GB)
	CompactPCI总线	J1支持32bit, 33MHz PCI总线 兼容PICMG2.0核心规范 3.3V/5V VIO 信号环境
显示接口	VGA	1个 (分辨率: 1920X1080@60Hz)
	LVDS	1路18位LVDS接口 (需要定制)
I/O接口	USB2.0	4个 USB2.0
	USB3.0	1个 USB3.0
	串口	2路RS232 (其中一路RS232/RS485/RS422模式可选)
	音频接口	1个
	触发I/O	前面板提供SMB连接器, 用于PXI触发总线发送/接收外部触发信号
以太网接口	宽带	10/100/1000Base-TX
	控制器	Intel® 82574L
	接口	2路以太网口
存储设备	SATA接口	1个SATA2.0接口
	SATA尺寸	板载2.5寸硬盘
应用环境与机械尺寸	工作温度	0-60 °C (-20°C-70°C可定制, 配SSD)
	存储温度	-40-85 °C
	相对湿度	5%-95%, 无凝露
	尺寸	3U/3槽PXI/CompactPCI标准
	重量	0.95Kg
电源	供电电源	背板: 5V
	系统功耗	15W
操作系统	Win7/Win8/Win10/Linux	

PXI76A1 控制器订购信息：

名称	型号	描述	料号	备注
控制器	PXI76A1-A-A1	E3845 1.91 GHz Quad Core™/33MHz PCI总线/4G 内存 /1 × SMB/1 × VGA/1 × USB3.0/1 × 复位开关/1 × 2.5寸 500G硬盘	100-013-76011	标配
控制器	PXI76A1-B-A1	E3825 1.33 GHz Dual Core™/33MHz PCI总线/4G 内存 /1 × SMB/1 × VGA/1 × USB3.0/1 × 复位开关 /1 × 2.5寸 500G硬盘	100-023-76011	标配
SSD	SSB256CTTC7-ASA-8L	2.5寸SATA接口256G SSD 工规Standard Temp.OP (0 ~+70°C)	103-0620-256	选配
内存条	Ts256MSK64W6N	2GB DDR3L 1600 SODIMM	102-011-020	选配
内存条	Ts512MSK64W6H	4GB DDR3L 1600 SODIMM	102-011-040	选配