

组态王通过 DAME-3220 连接 DAM-3058R 配置方法

说明：

使用 DAM-3058R 模块的地址为 001；量程为 0-10V

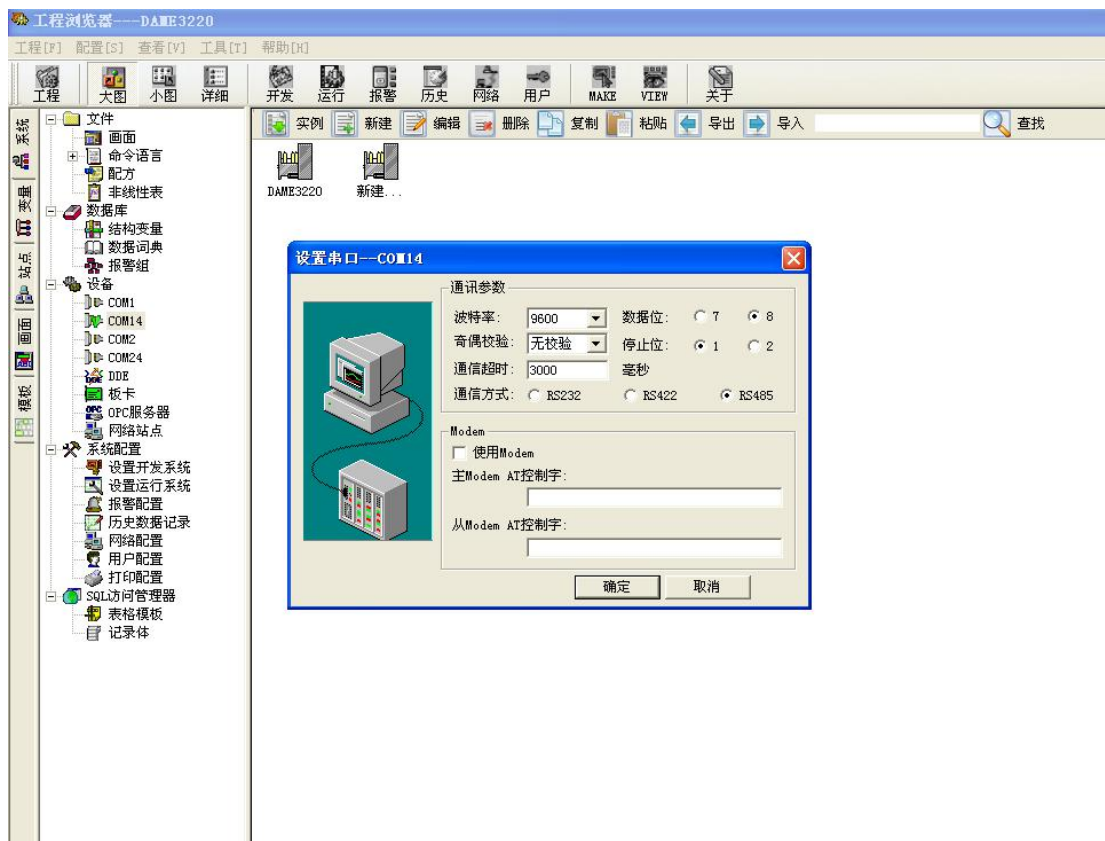
设置方法：

1、通过 DAM-E3220 上位机软件配置 DAM-E3220 模块，确保模块网口可以成功在 PC 机上虚拟出串口，(以模块 485 接口虚拟为 COM14 为例)然后退出；

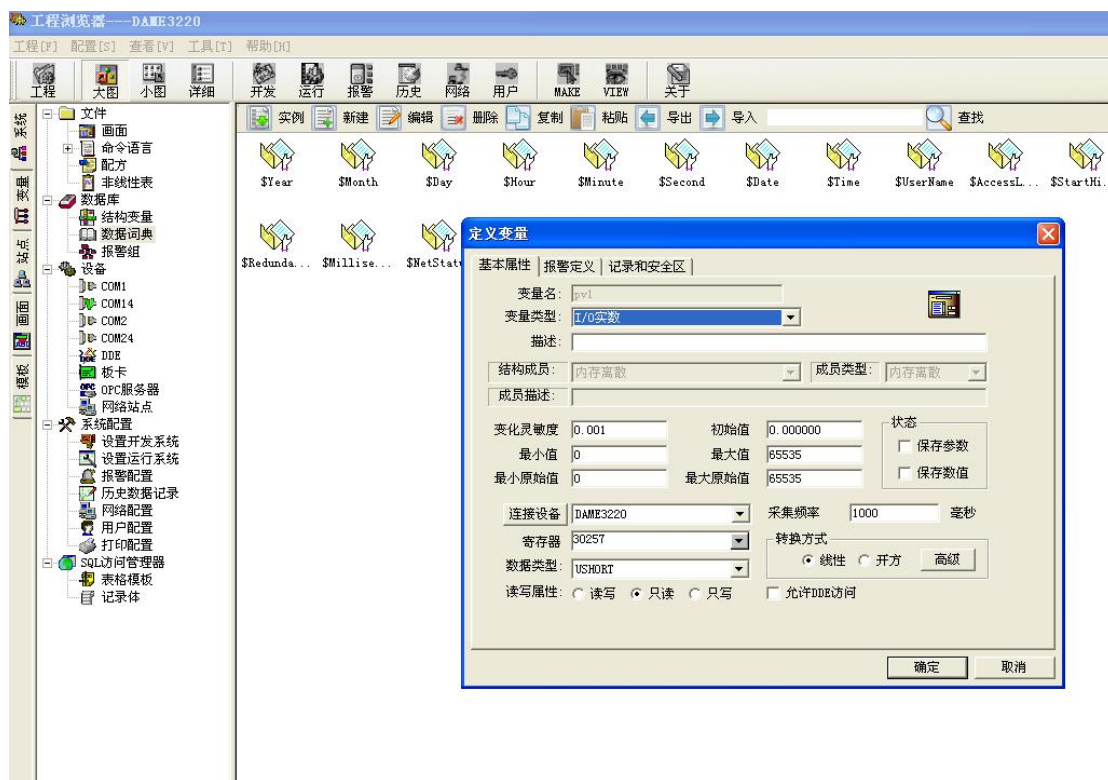
2、打开组态王软件 7.0，新建工程或者打开工程，进入工程浏览器窗口，选择"设备"项目，然后在右边选择"新建"图标，在“设备驱动”里面选择"PLC"->"莫迪康"->"Modbus RTU"->"COM"，然后选择下一步。给设备取名，在此我们使用默认的“DAM-E3220”，然后选择下一步，选择 COM 口，在此，我们使用的是"COM14"，地址码我们按照模块地址来设置，在此 DAM-3058R 模块默认地址是“001”，在此设置为“1”。然后下一步直至完成。



然后双击"设备"->"COM14"，弹出 COM14 的串口参数设置，按照模块的串口通信参数进行设置。**注意：由于组态王里面的 COM14 的默认参数，校验为偶校验，而大多数串口设备则多为无校验，这里必须要修改过来，否则会通信失败，通信模式为 RS-485。**



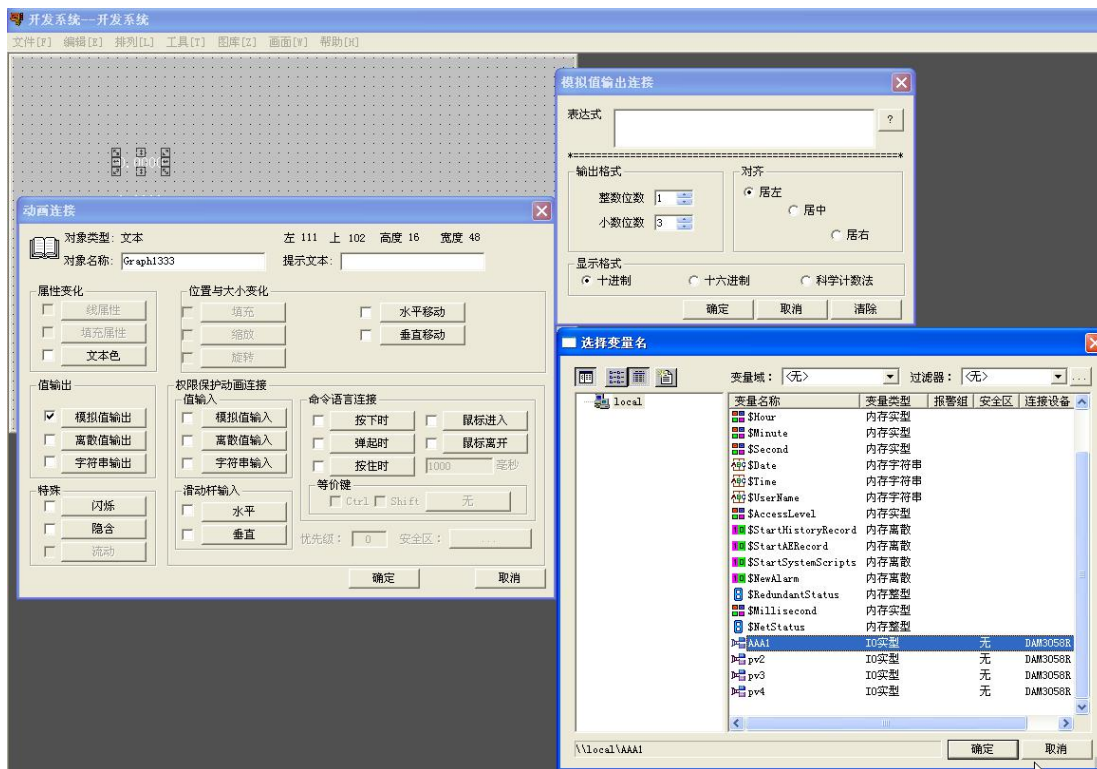
3 选择"数据库"->"数据词典"之后点击右边的"新建",按照图示填写相应参数,变量名以及变量描述依据自己的定义填写,我们在此定义为“pv1”,由于我们采集的是模拟量信号,数值为一个寄存器,两个字节表示,在此变量类型设定为"I/O 实数",灵敏度按照自己的模块来设定,我们在此为 0.001。然后连接设备填写"DAM-E3220",寄存器填写"30257" (此地址根据我公司光盘, \ART \DAM-3000\HELP\模拟量输入输出模块\Modbus 协议地址分配表文件夹下 **模拟量输入(AD)模块功能说明.pdf** 填写,和说明书填写一致),数据类型设置为"ushort"。点击“确定”完成设置。如下图:



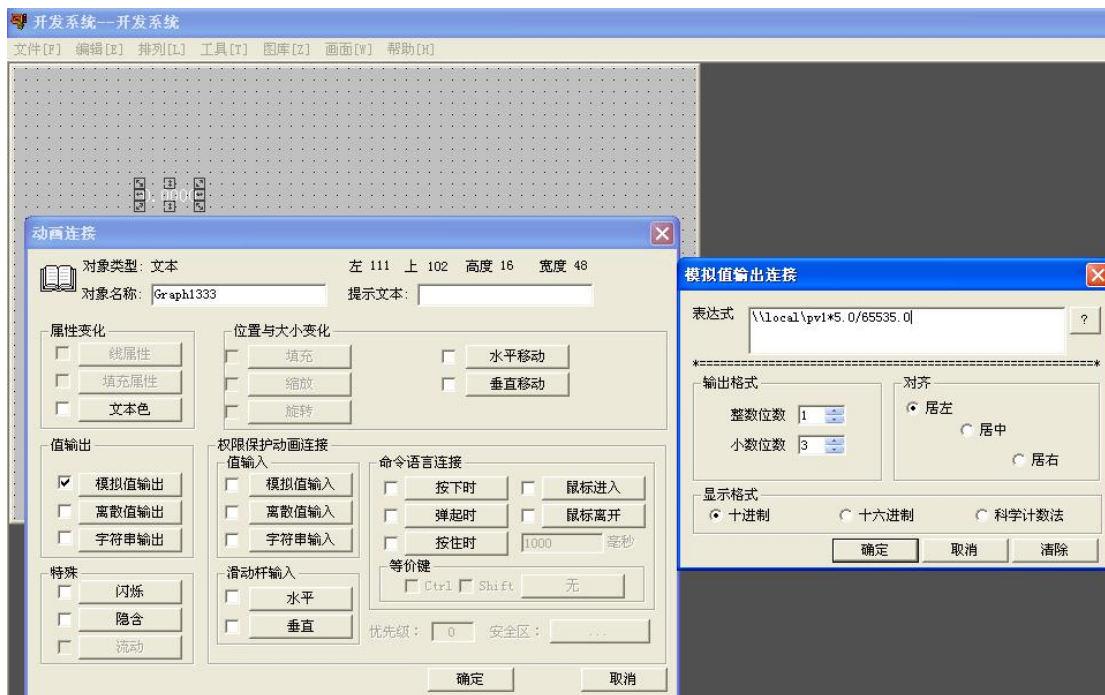
4 选择"文件"->"画面"之后点击右边的"新建", 新建画面, 在“工具箱”中选择“T”后输入任意值即可在此我们输入数值为“0.0000”然后打开进入 view 界面, 打开画面, 就可以看到从 DAM-E3220 模拟量输入模块上采集的对应数值。



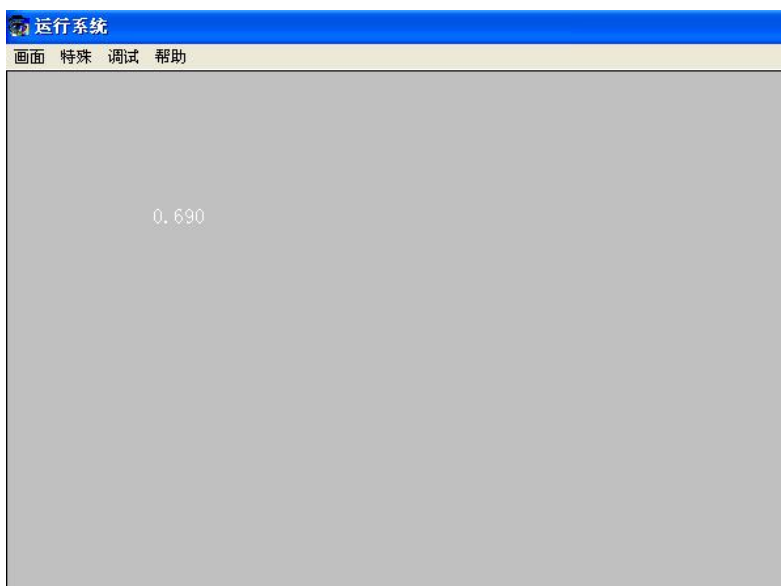
双击输入的数据“0.000”，弹出对话框，在对话框中选择“**值输出**”为“模拟值输出”，单击“模拟值输出”，出现对话框，表达式右侧的“？”选择已定义的相关变量在此我们定义的变量名称为“pv1”



选择好变量后在手动输入表达式,表达式为: \\local\pv1 *10.0/65535.0 设置输出格式在此我们配置为: 整数位 1 位, 小数位 3 位; 显示格式为十进制; 如下图所示:

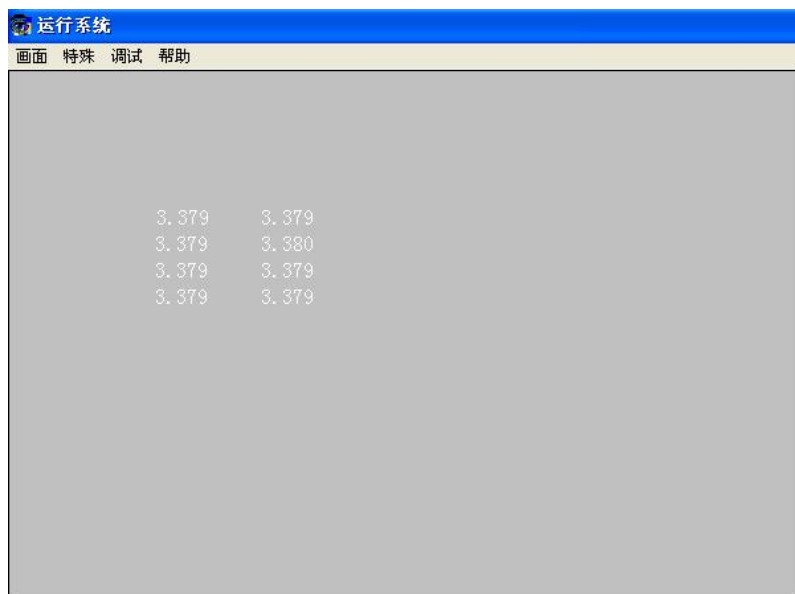
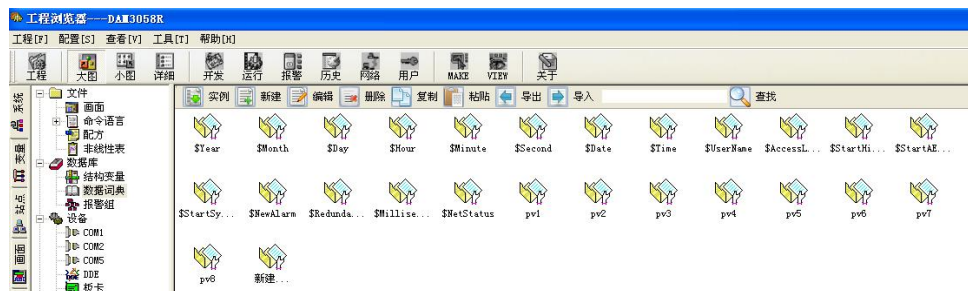


保存后, 选择“文件” -> “切换到 View”



两路及多路采集配置:

在一路采集配置的基础上添加相应通道的变量并进行设置,在画面中添加相应通道添加表达式后保存,然后运行即可。



详细的操作见“连接 DAME3220 视频”