

# 检测报告

报告编号 A2180040382101001C

第 1 页 共 7 页

申请单位 深圳市翰墨科技有限公司

地址 深圳市龙华区中裕冠产业园A4栋5楼

以下测试之样品及样品信息由申请者提供并确认

样品名称 混合油墨

样品型号 ABS、PC、PS、PET、PETA、PETB、PP、SPPC、SPPE、MPS、GS、SUR、BL、IR、IRX、MR、HAC、IPX、IML、IMD、INX、MIR、TK、MRX、ERX、HC、HET、SJ、ZG、UV、UVA、UVB、UVS、UVW、SUB、SPS、SPV、SV、SNC、AML、PM、EVA、SAC、WJ、WJO、HR、BLG、JM、JN、JA、JP、JPA、JPB、JB、JBL、JPC、JPM、XP、XP1、LP、LP1、102、102C、103、103C、104、104C、105、105C、106、200、203、203Y、206、206Y、209、209Y、300、302、302Y、304、305、3038、308、401、403、408、500、501、503、508、510、511、512、513、514、515、516、517、518、501M、501P、5290、5039、601、616、110、110T、112、113、877C、T-701、T-702、T-703、T-704、T-705、T-706、T-707、T-708、T-709、T-990、T-980、T-970、T-960、T-950、T-940、T-930、T-920、T-910、S-3、S-4、S-5、S-6、S-7、S-8、S-9、S-11、9001、9002、9003、9004、9005、9135、9106、9104、9705、9130、9180、9030、9016、9038、9039、9012、9035、9068、9066、KM104A、KM1021、KM1021A、KM1051A、KM1021B、KM66、KM67、KM44、KM46、PM1000、PM2000

样品接收日期 2018.03.30

样品检测日期 2018.03.30-2018.04.04

检测要求 根据客户要求，对所提交样品中的铅(Pb)，镉(Cd)，汞(Hg)，六价铬(Cr(VI))，多溴联苯(PBBs)，多溴二苯醚(PBDEs)，邻苯二甲酸酯(DBP，BBP，DEHP，DIBP)进行测试。

检测依据 请参见下页。

检测结果 请参见下页。



审核

肖佳

日期

2018.04.04

No. R179751124

深圳市宝安区新安街道留仙三路4号华测检测大楼

# 检测报告

报告编号 A2180040382101001C

第 2 页 共 7 页

## 检测依据

| 测试项目                          | 测试方法   | 测试仪器           |
|-------------------------------|--|----------------|
| 铅(Pb)                         | IEC 62321-5: 2013                              | ICP-OES        |
| 镉(Cd)                         | IEC 62321-5: 2013                              | ICP-OES        |
| 汞(Hg)                         | IEC 62321-4: 2013+AMD1: 2017 CSV               | ICP-OES        |
| 六价铬(Cr(VI))                   | IEC 62321-7-2: 2017和/或IEC 62321-5: 2013 测试总铬含量 | UV-VIS/ICP-OES |
| 多溴联苯(PBBs)                    | IEC 62321-6: 2015                              | GC-MS          |
| 多溴二苯醚(PBDEs)                  | IEC 62321-6: 2015                              | GC-MS          |
| 邻苯二甲酸酯(DBP, BBP, DEHP, DI BP) | IEC 62321-8: 2017                              | GC-MS          |

# 检测报告

报告编号 A2180040382101001C

第 3 页 共 7 页

检测结果

| 测试项目        | 结果    | 方法检出限   |
|-------------|-------|---------|
| 铅(Pb)       | N. D. | 2 mg/kg |
| 镉(Cd)       | N. D. | 2 mg/kg |
| 汞(Hg)       | N. D. | 2 mg/kg |
| 六价铬(Cr(VI)) | N. D. | 8 mg/kg |

| 测试项目              | 结果    | 方法检出限   |
|-------------------|-------|---------|
| <b>多溴联苯(PBBs)</b> |       |         |
| 一溴联苯              | N. D. | 5 mg/kg |
| 二溴联苯              | N. D. | 5 mg/kg |
| 三溴联苯              | N. D. | 5 mg/kg |
| 四溴联苯              | N. D. | 5 mg/kg |
| 五溴联苯              | N. D. | 5 mg/kg |
| 六溴联苯              | N. D. | 5 mg/kg |
| 七溴联苯              | N. D. | 5 mg/kg |
| 八溴联苯              | N. D. | 5 mg/kg |
| 九溴联苯              | N. D. | 5 mg/kg |
| 十溴联苯              | N. D. | 5 mg/kg |

| 测试项目                | 结果    | 方法检出限   |
|---------------------|-------|---------|
| <b>多溴二苯醚(PBDEs)</b> |       |         |
| 一溴二苯醚               | N. D. | 5 mg/kg |
| 二溴二苯醚               | N. D. | 5 mg/kg |
| 三溴二苯醚               | N. D. | 5 mg/kg |
| 四溴二苯醚               | N. D. | 5 mg/kg |
| 五溴二苯醚               | N. D. | 5 mg/kg |
| 六溴二苯醚               | N. D. | 5 mg/kg |
| 七溴二苯醚               | N. D. | 5 mg/kg |
| 八溴二苯醚               | N. D. | 5 mg/kg |
| 九溴二苯醚               | N. D. | 5 mg/kg |
| 十溴二苯醚               | N. D. | 5 mg/kg |

# 检测报告

报告编号 A2180040382101001C

第 4 页 共 7 页

## 检测结果

| 测试项目                                   | 结果    | 方法检出限    |
|--|-------|----------|
| 邻苯二甲酸酯(DBP, BBP, DEHP, DI BP)          |       |          |
| 邻苯二甲酸二丁酯(DBP)<br>CAS#: 84-74-2         | N. D. | 50 mg/kg |
| 邻苯二甲酸丁基苄基酯(BBP)<br>CAS#: 85-68-7       | N. D. | 50 mg/kg |
| 邻苯二甲酸二(2-乙基)己酯(DEHP)<br>CAS#: 117-81-7 | N. D. | 50 mg/kg |
| 邻苯二甲酸二异丁酯(DI BP)<br>CAS#: 84-69-5      | N. D. | 50 mg/kg |

测试部位/部位描述 灰色油墨

备注: 对于检测铅, 镉, 汞之样品已完全溶解。

-N.D. = 未检出 (小于方法检出限)

-mg/kg = ppm = 百万分之一

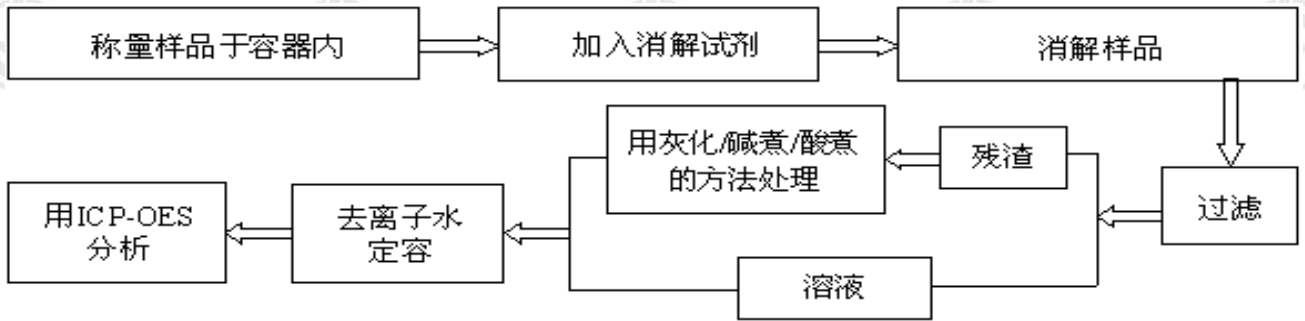
# 检测报告

报告编号 A2180040382101001C

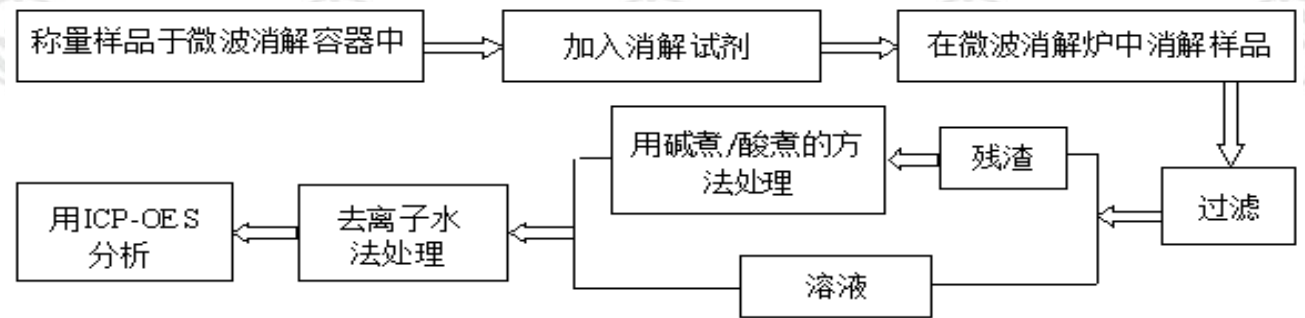
第 5 页 共 7 页

## 检测流程

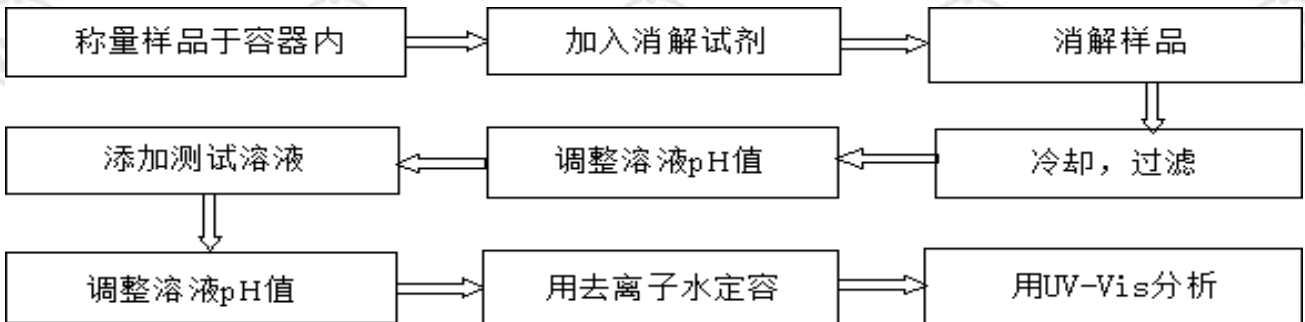
### 1. 铅(Pb), 镉(Cd), 铬(Cr)



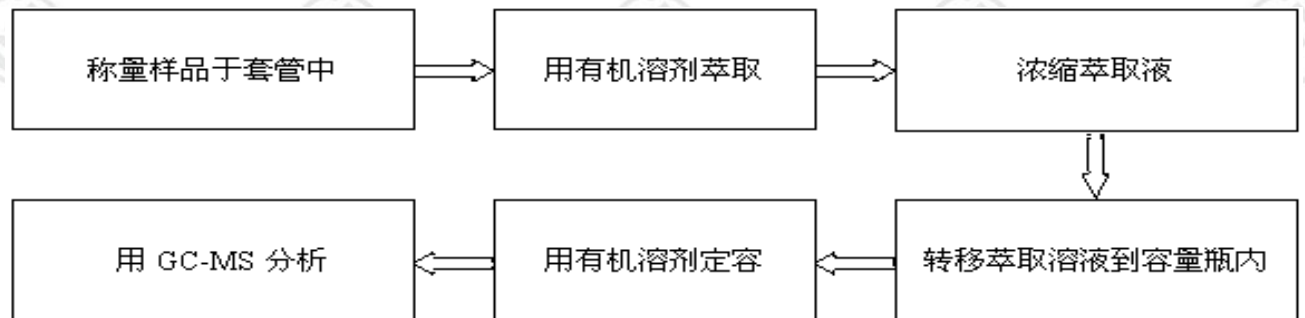
### 2. 汞(Hg)



### 3. 六价铬(Cr(VI))



### 4. 多溴联苯(PBBs), 多溴二苯醚(PBDEs)

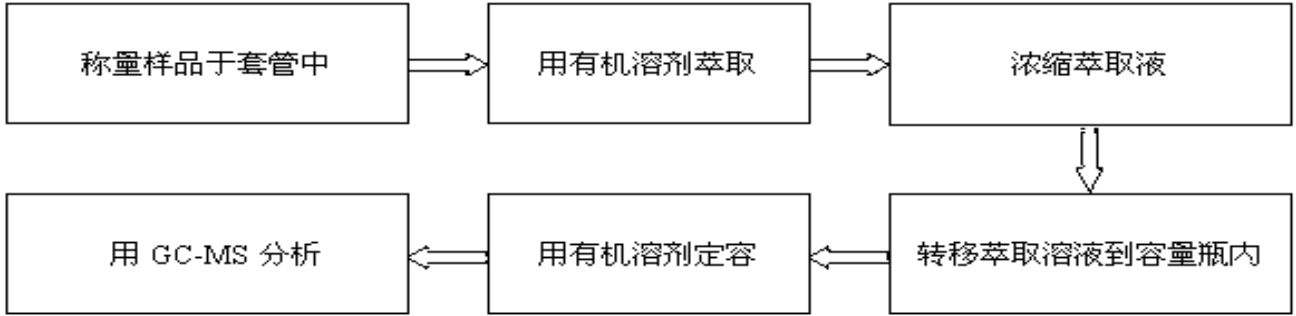


# 检测报告

报告编号 A2180040382101001C

第 6 页 共 7 页

5. 邻苯二甲酸酯(DBP, BBP, DEHP, DIBP)

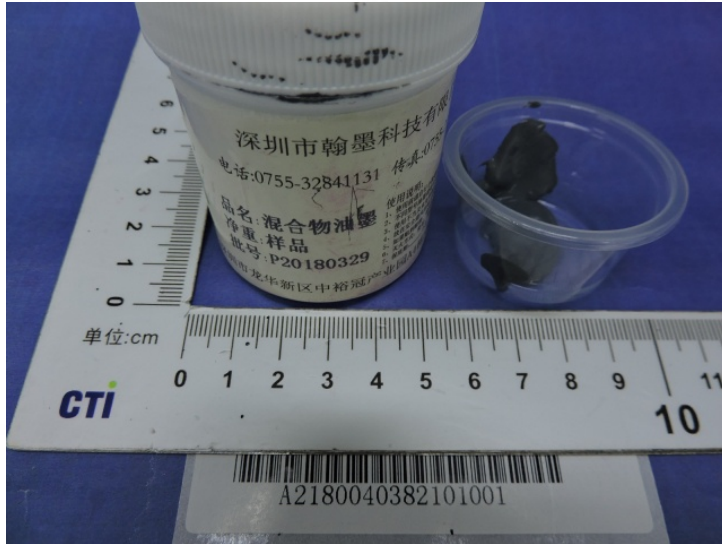


# 检测报告

报告编号 A2180040382101001C

第 7 页 共 7 页

## 样品图片



\*\*\* 报告结束 \*\*\*

### 声明:

1. 检测报告无批准人签字、“专用章”及报告骑缝章无效;
2. 样品及样品信息由申请者提供,申请者应对其真实性负责,CTI未核实其真实性;
3. 本报告检测结果仅对送测样品负责;
4. 未经CTI书面同意,不得部分复制本报告。