

ソウゴ 立型セントルックポンプ

カッターなしタイプ

NFG-M

カッタータイプ

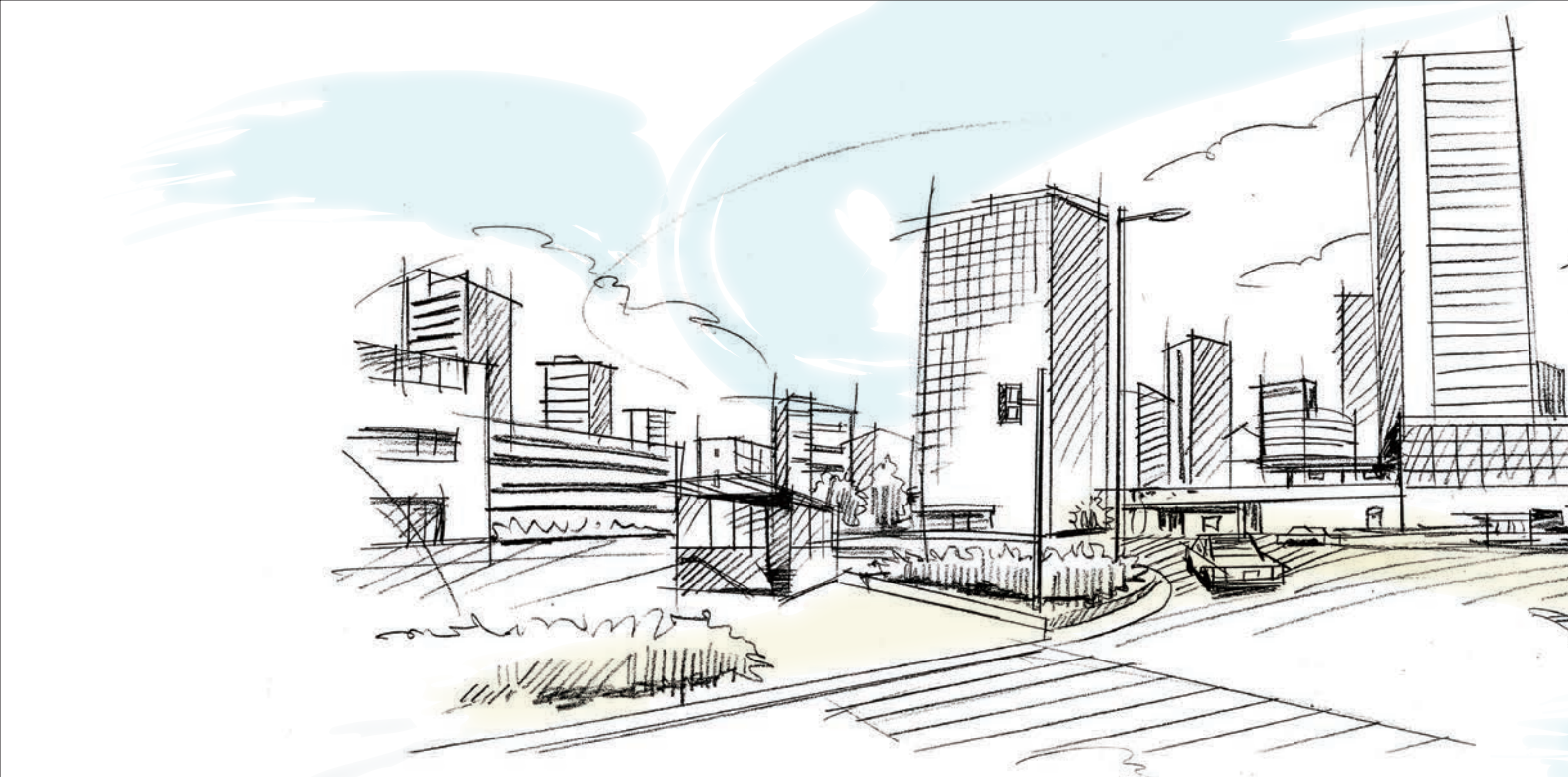
NFG-C-M

カッタータイプ 耐摩耗構造

BSG-C-M

ポンプ業界をリードする独自技術

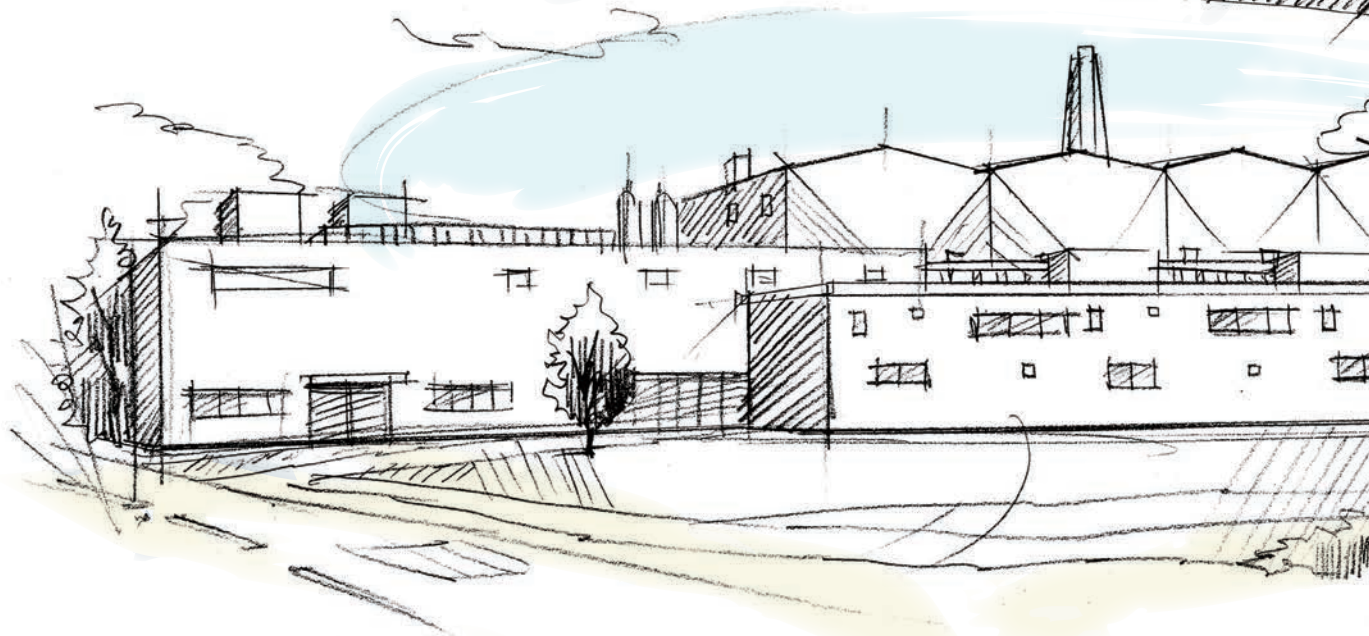




今、ご使用中のポンプ 詰まっていますか？

セントルクポンプは排水ポンプのパイオニアとして、
発売開始以来、全国各地の処理場施設の汚水、汚泥処理をはじめ、
駅、ビル、地下街、病院、工場などの汚水、汚物排水まで
幅広くお使いいただいております。


独自の技術から生み出される、“詰まらないポンプ”が
ポンプの常識を変え、皆様が抱えるポンプの悩みを解決いたします。





High Quality ▶ P.03


詰まらない



羽根車前面のスキマを広くしているため、夾雑物の通過性に非常に優れています。羽根車の形状にも当社独自のノウハウを盛り込むことで、詰まらない構造となっています。

Sharp Shred ▶ P.04


鋭い切れ味



羽根車前面のスキマに、カッタープレート1枚を水の流りに沿うように取り付けることで、驚異的な切断力を発揮しながら夾雑物排出のガイドをしています。カッタープレートの取り替えも簡単です。

Easy Maintenance ▶ P.05

簡単メンテナンス



部品点数が少ないシンプル構造ですのでメンテナンスが容易に行えます。また、交換部品を1つに組み込んだ、交換ユニットをご用意。芯出し調整不要など、現場での作業性は万全です。

詰まらない

遠心ポンプ(セントリーヒュウガル)と羽根車前面のうず流れ(トルクフロー)を組み合わせたポンプにより“詰まらない”ポンプを実現。

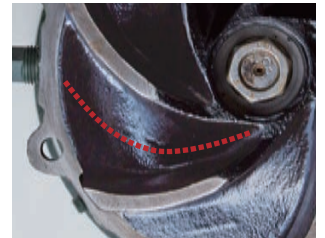
独自の cutter 機構で“詰まらない”

独自の cutter 機構により、混入した夾雑物を細断し、ポンプの詰まりはもちろん配管の詰まりも抑止します。



ポンプ効率低下を抑える独自構造で“詰まらない”

羽根車の後面壁を湾曲させることで、うず流れを発生させ、ポンプ効率の低下を抑える独自の構造を持ちます。



大きなスキマで“詰まらない”

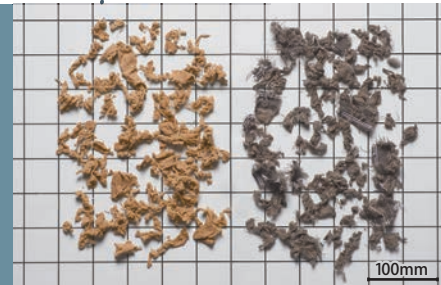
羽根車とケーシングの間に大きなスキマを設けることで、夾雑物が通過し易い構造になっています。

鋭い切れ味

羽根車と独自のカッタープレートにより、詰まりの原因になる繊維類などはもちろんこれまで細断が困難だったビニール・紐なども確実にカットし、ポンプの「詰まり」を防ぎます。

羽根車とカッタープレートに挟み込むことで、夾雑物を細断します

パンスト・パンツ など



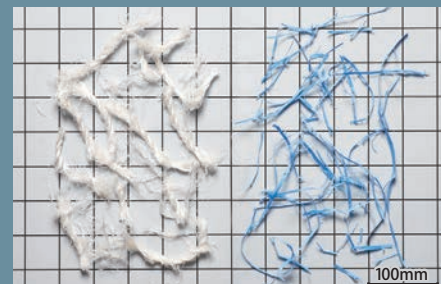
軍手・タオル など



ビニール袋 など

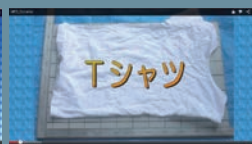
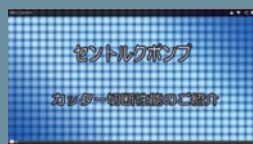


紐・PPバンド など



細断の様子を自社HPにて動画で確認いただけます。

▶ <http://www.sogopump.co.jp>



簡単 メンテナンス

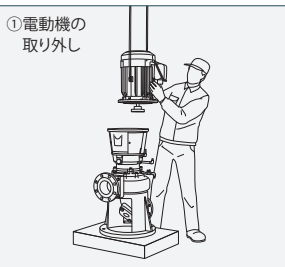
部品点数が少ないユニット構造により、内部確認・メンテナンスが容易に行えます。さらに、ユニットでの交換が可能なので作業コストを大幅に削減できます。

汎用立形電動機を使用しています。固定軸継手採用で芯出し調整が不要です。

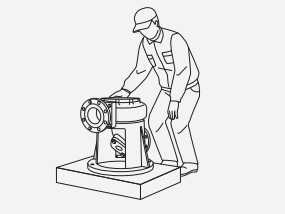
主軸・メカニカルシール・ベアリングなどを組み込んだユニットとして交換可能。
※羽根車はユニットには含まれません。

独自のユニット構造によりあらゆる作業が簡単に

部品交換、内部確認なども、独自のユニット構造により作業が容易に行えます。

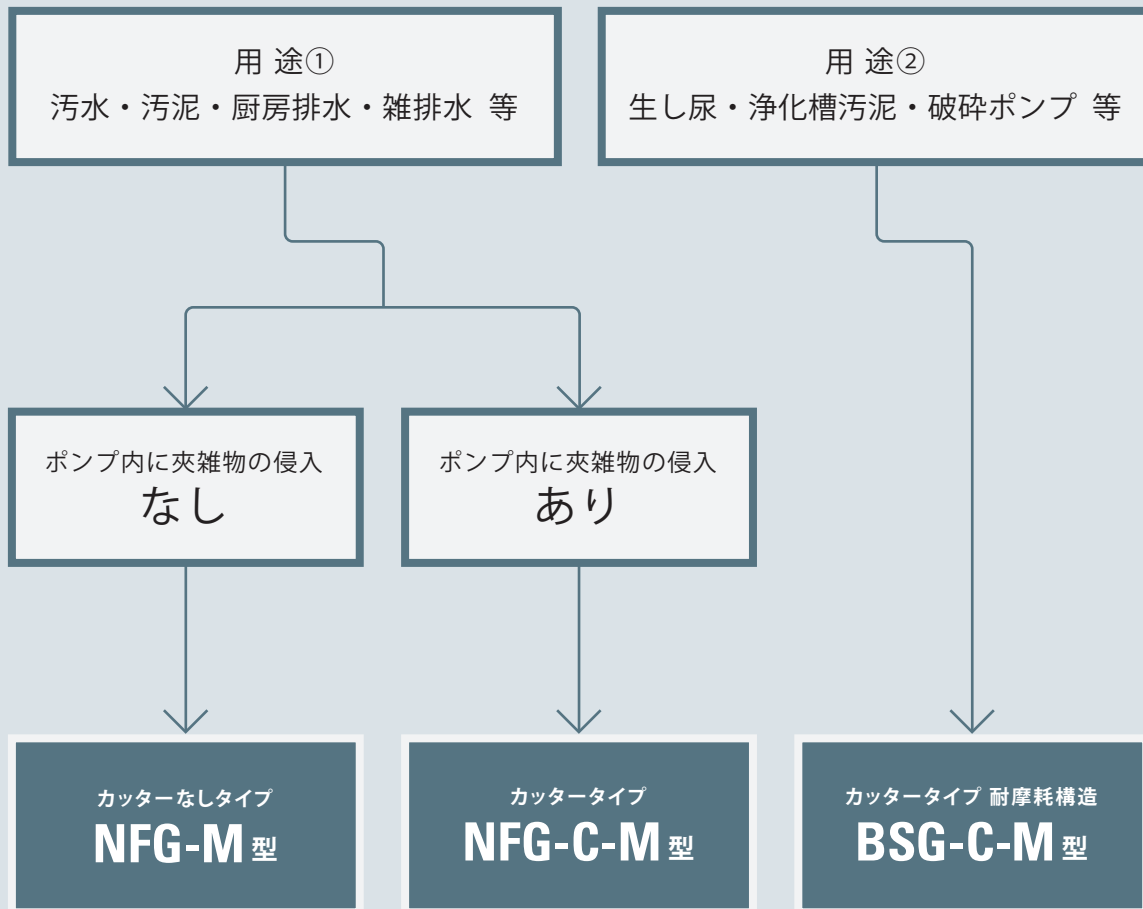


交換だけでなく、内部確認も容易に



カッタープレートは、ボルト2本で固定。取り外しも簡単にできます。





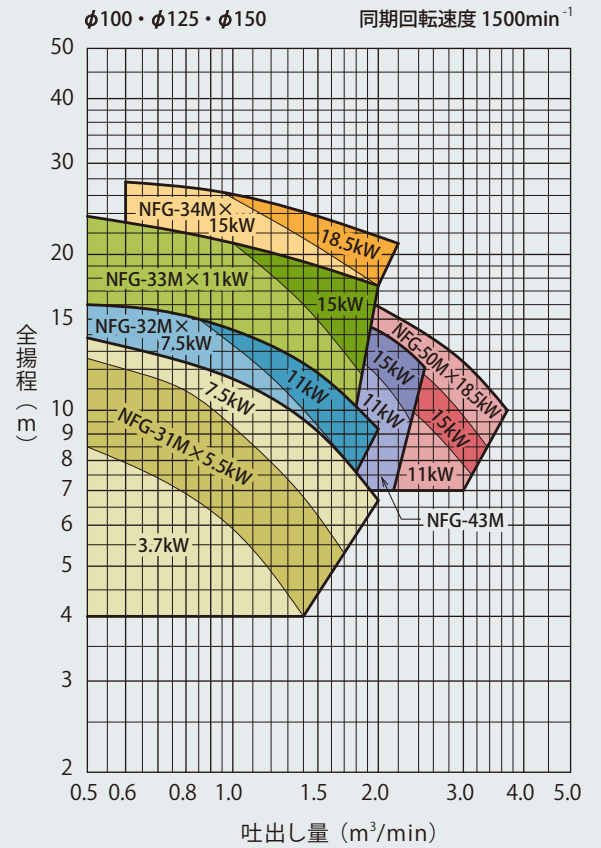
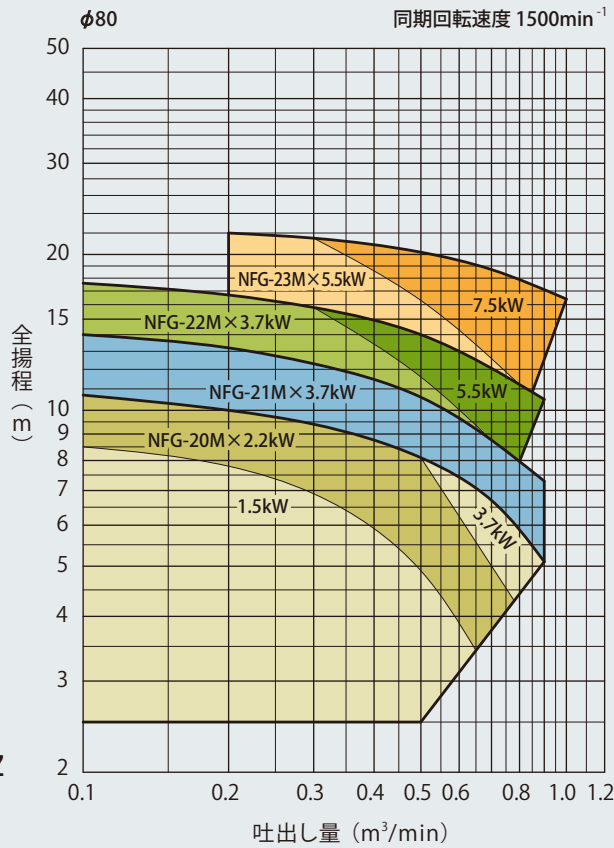
- ・トイレの排水や厨房排水などの用途には、カッター付ポンプがおすすめです。
- ・羽根車やカッタープレートは、耐摩耗性の高い超硬タイプもあります。
- ・接液部をステンレス製に変更することも可能です。
- ・インペラーカットで、使用条件に合った最適なポンプを提供します。

使用例

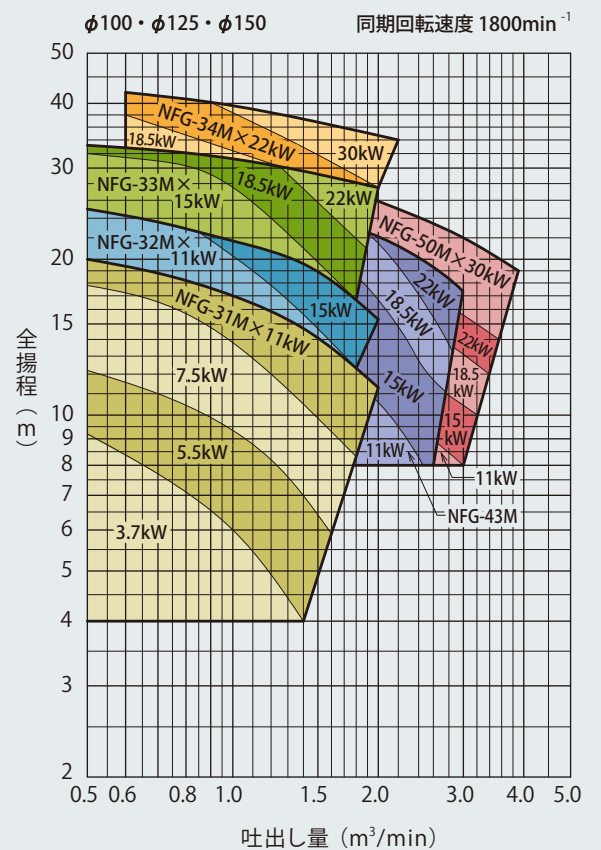
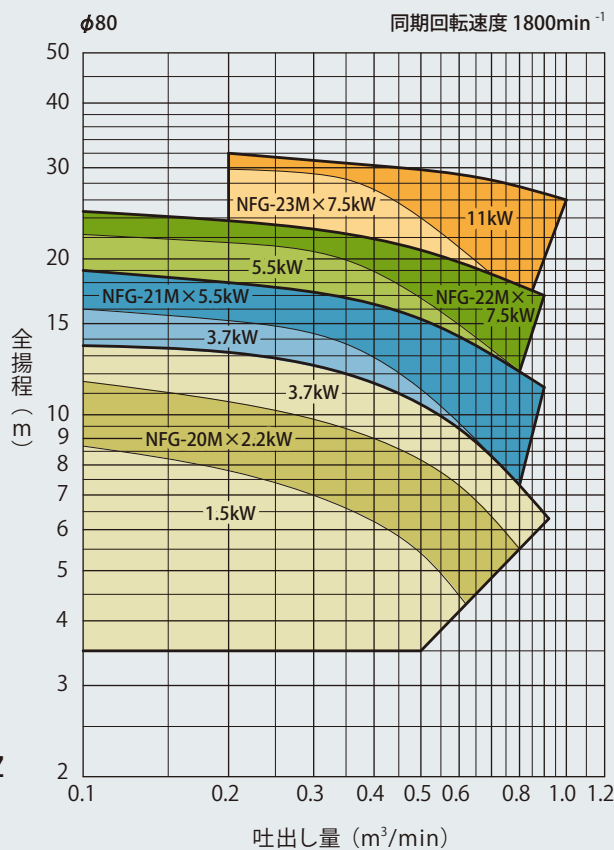


カッターなしタイプ
NFG-M型

50Hz

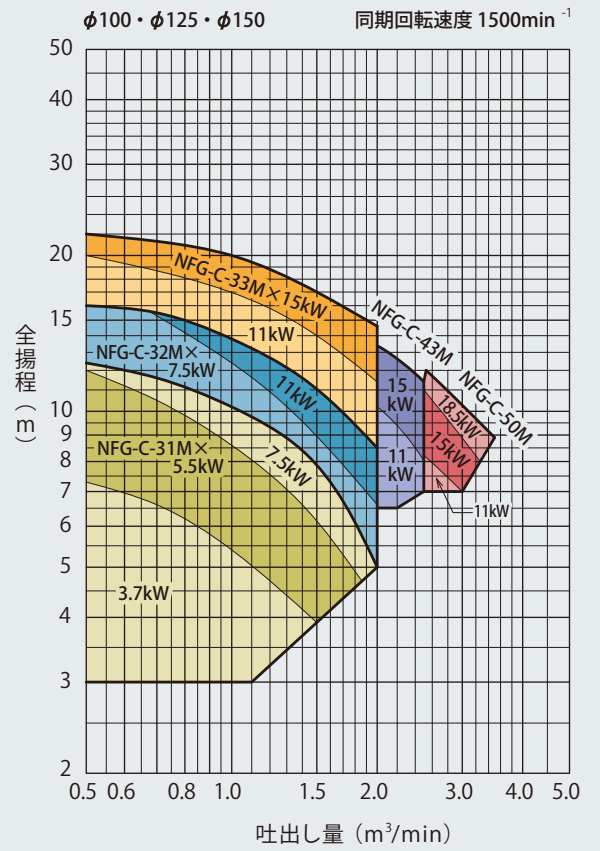
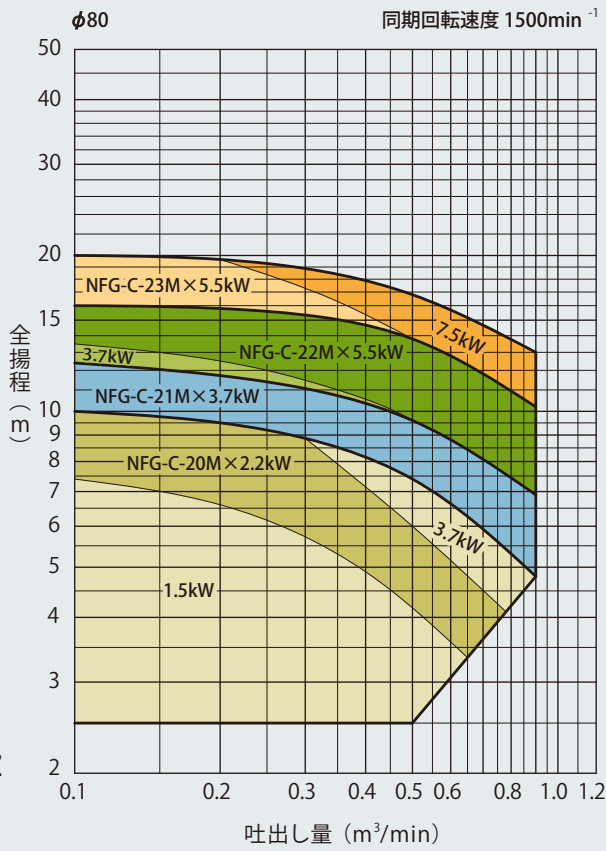


60Hz

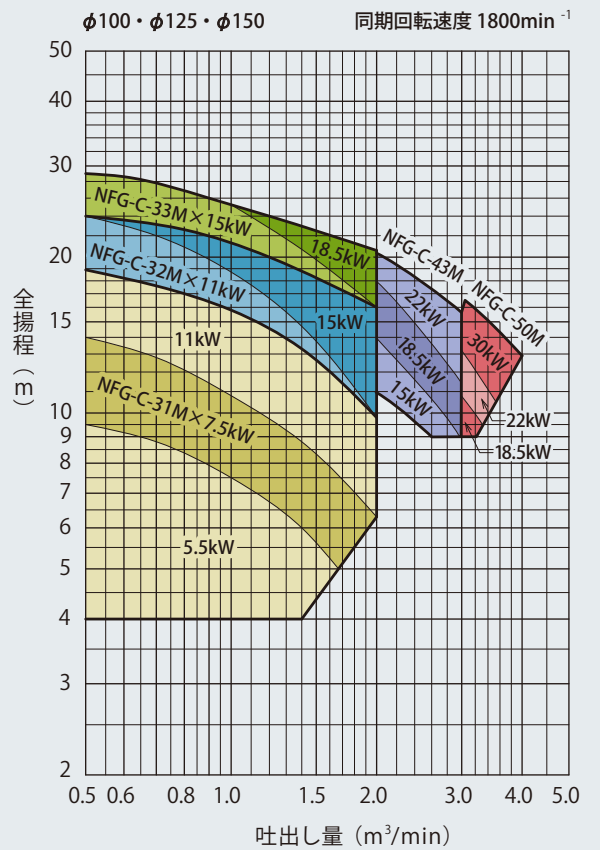
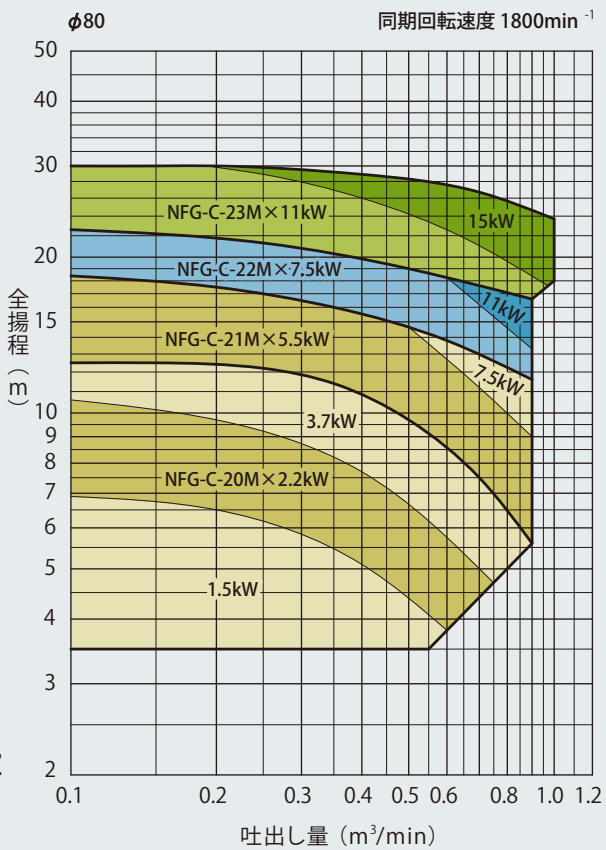


カッタータイプ
NFG-C-M型

50Hz



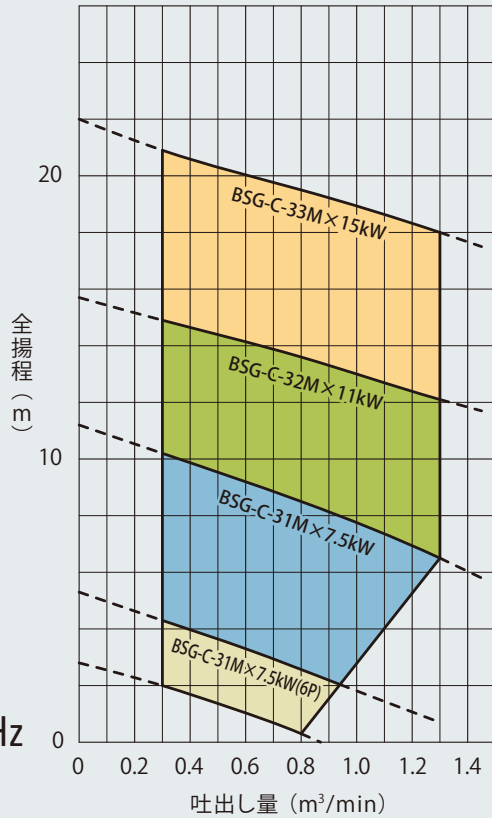
60Hz



カッタータイプ 耐摩耗構造

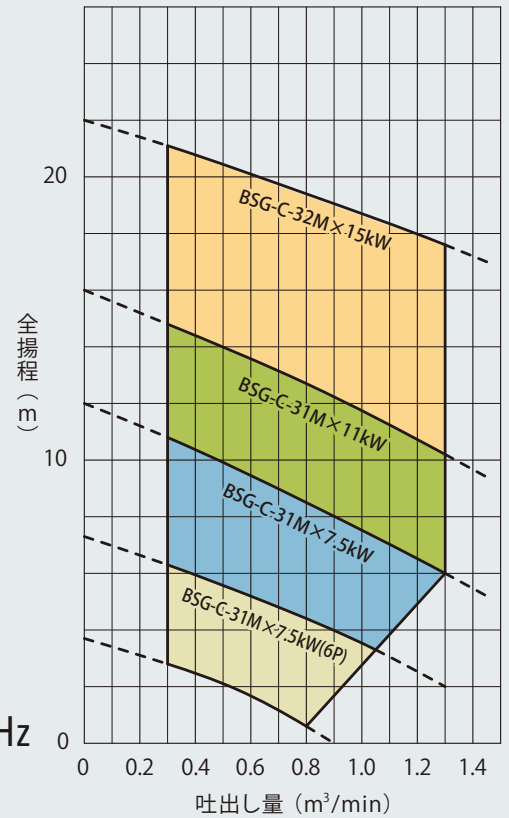
BSG-C-M型

同期回転速度 1500min⁻¹



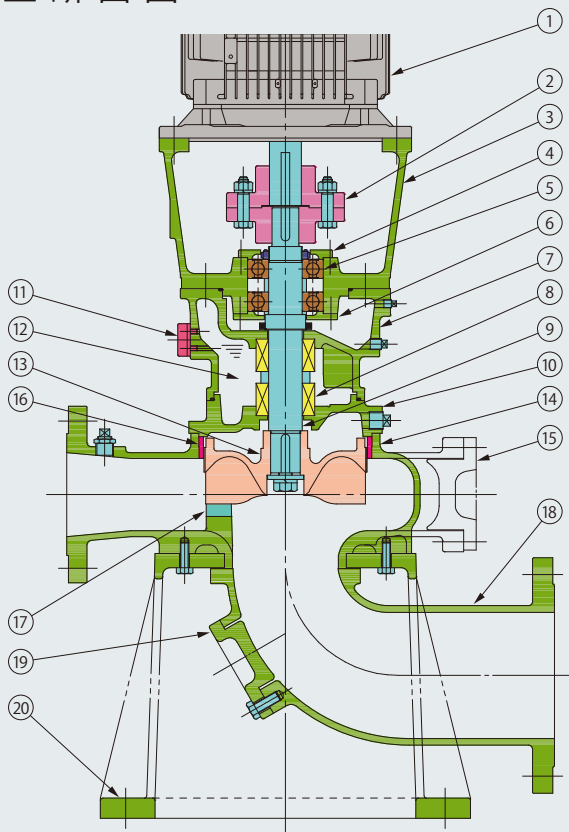
50Hz

同期回転速度 1800min⁻¹



60Hz

組立断面図



番号	名称	材質
1	電動機	
2	軸継手	FC200
3	モータ台	FC200
4	上部軸受カバー	FC200
5	ラジアル玉軸受	
6	下部軸受カバー	FC200
7	メカボックス	FC200
8	メカニカルシール	複式
9	主軸	SUS403
10	メカプレート	FC200
11	油面計	ナイロン
12	封入油	タービン46
13	羽根車	FC200
14	ケーシング	FC200
15	ケーシング用ハンドホールカバー	FC200
16	摩耗リング	FC200
17	カッタープレート	SCS24
18	吸込曲管	FC200
19	ハンドホールカバー	FC200
20	スタンド	FC200

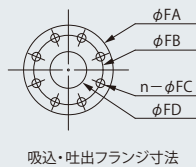
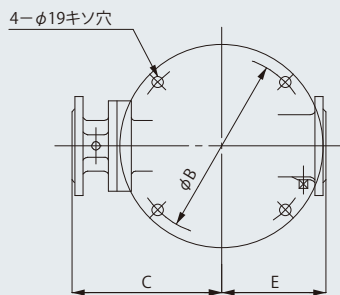
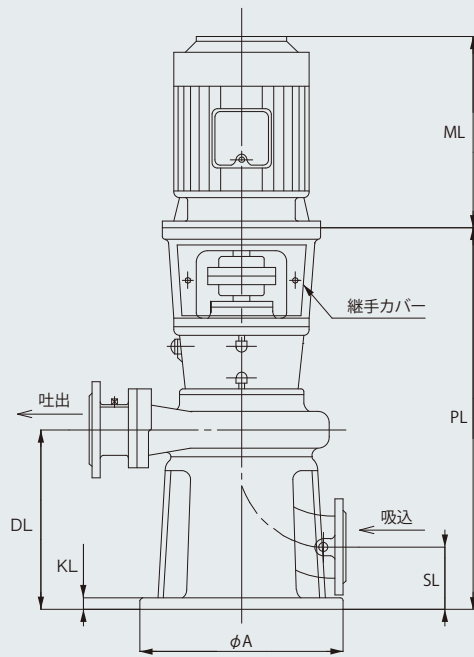
※ (15)ケーシング用ハンドホールカバー、(16)摩耗リングは、BSG-C-M型のみ構造となります。

※ (17)カッタープレートは、カッタータイプのみ構造となります。

※ポンプ型式により、構造が多少異なります。

外径寸法図

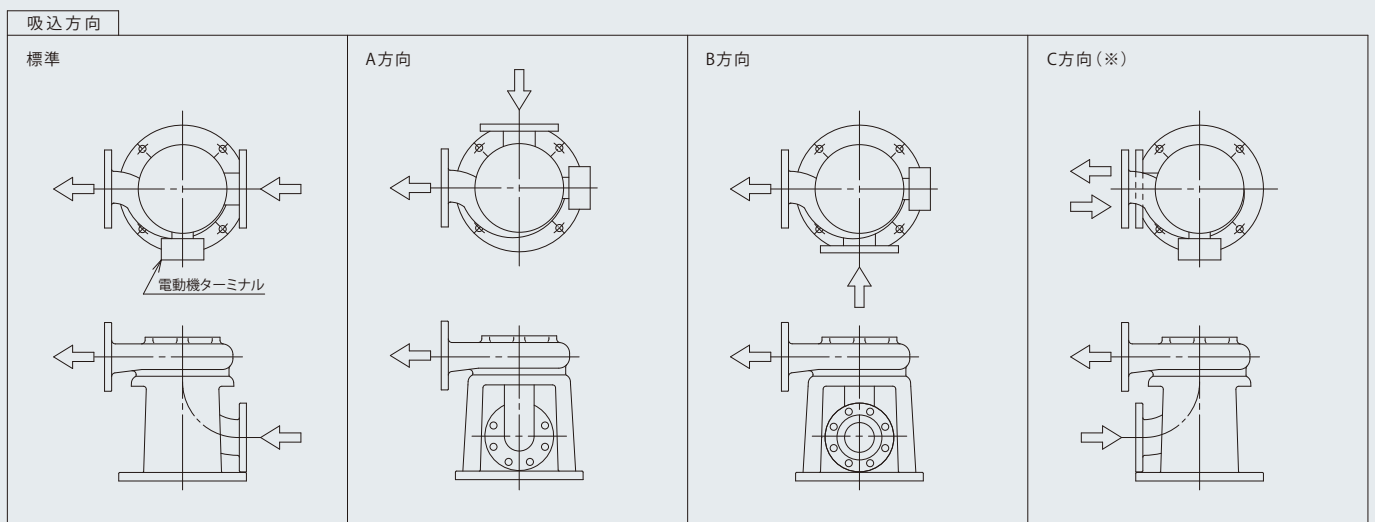
外径寸法図



フランジ寸法			
口径φFD	φFA	φFB	n-φFC
80	185	150	8-19
100	210	175	
125	250	210	
150	280	240	8-23

口径φFD	型式	電動機		ポンプ本体				基礎			質量 Kg	
		KW	PL	ML	DL	SL	C	E	φA	φB		KL
80	NFG-20M NFG-C-20M	1.5		273	334	117	210	200	380	345	23	118
		2.2	670	311								128
		3.7		326								137
	NFG-21M NFG-C-21M	3.7	689	326	334	117	280	200	380	345	23	150
		5.5	743	370								188
		7.5		408								199
		3.7	689	326								150
		5.5	743	370								188
		7.5		408								199
	NFG-22M NFG-C-22M	11	783	503	334	117	300	200	380	345	23	248
		5.5	762	370								208
		7.5		408								219
11		792	503	263								
15				280								
3.7		740	326	171								
100	NFG-31M NFG-C-31M	5.5	794	370	380	147	300	220	440	380	24	209
		7.5		408								220
		11	834	503								267
		7.5	794	408								221
		11		503								270
		15	834	503								287
	NFG-32M NFG-C-32M	11	794	408	380	147	330	220	440	380	24	279
		15		503								296
		18.5	829	529								370
		3.7	740	326								174
		5.5	794	370								212
		7.5		408								223
125	NFG-31M NFG-C-31M	11	834	503	380	167	310	220	440	380	24	270
		7.5	794	408								224
		11		503								273
		15	834	503								290
		11	794	408								224
		15		503								273
	NFG-32M NFG-C-32M	11	794	408	380	167	340	220	440	380	24	290
		15		503								282
		18.5	829	529								370
		15	829	503								380
		18.5		503								347
		22	1008	607								422
NFG-33M NFG-C-33M	11	834	503	380	167	350	220	440	380	24	463	
	15		503								513	
	18.5	829	529								370	
	11	834	503								310	
	15		503								385	
	22	930	529								428	
150	NFG-34M	11	834	503	415	155	350	320	440	380	25	310
		15		503								385
		18.5	829	529								428
		22	1008	607								513
		11	834	503								310
		15		503								385
	NFG-34M	15	919	503	463	242	350	320	500	440	25	354
		18.5		503								429
		22	1008	607								471
		30		607								521
		11	939	503								332
		15		503								349
NFG-50M NFG-C-50M	18.5	939	503	477	189	380	320	500	440	25	424	
	22		503								466	
	30	1035	607								510	
	11	939	503								332	
	15		503								349	
	18.5	939	503								424	
150 X100	BSG-C-31M	7.5	809	408	385	170	260	320	440	380	25	239
		7.5-6P	839	503								276
		11										282
	BSG-C-32M	11	839	503	385	170	290	320	440	380	25	293
		15		503								310
		15	834	503								316

※BSG-C-M型のフランジは、吸込φ150、吐出φ100となります。
 ※ML寸法は、電動機メーカーにより異なります。



※吸込・吐出同一方向(C方向)も製作可能です。但し、BSG型とNFG-31M・32M・33Mの口径φ125、NFG-34Mの口径φ150型は、上記と寸法が異なりますので、別途お問い合わせください。

標準仕様

ポンプ型式	NFG-M	NFG-C-M	BSG-C-M
液温	0~40℃		
吸込条件	押込用(吸上不可)		
軸封	複式メカニカルシール		
軸封油	タービン油 VG46 (ISO)		
材質	ケーシング	FC200	
	羽根車	FC200	
	主軸	SUS403	
	カッタープレート	—	SCS24

オプション

- 軸封方式変更
 - ・グランドパッキン方式

- 羽根車材質変更 (BSG 型のみ)
 - ・2C (FCD450 + 前端面超硬コーティング)
 - ・3C (FCD450 + 前面超硬コーティング)

- カッタープレート材質変更
 - ・SCS24 + 上面超硬コーティング

※接液部をステンレス製に変更可能

その他のセントルクポンプ

- ・槽内での詰まりを解消します。
- ・構造や細断能力は立型セントルクポンプと同じになります。

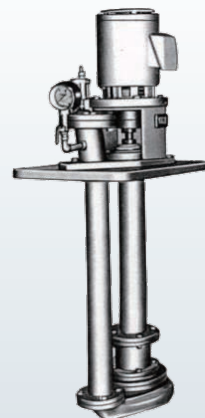
定置型水中セントルクポンプ
ND型 CFW型 CFW-C型



着脱型水中セントルクポンプ
NDL型 NF型 NF-C型
BS型 BS-C型



立軸セントルクポンプ
CFV型



 株式会社 相互ポンプ製作所
<http://www.sogopump.co.jp>

本社 〒533-0004 大阪市東淀川区小松1丁目18番19号
TEL:06-6328-5780(代表) FAX:06-6328-5840

東京営業所 〒130-0022 東京都墨田区江東橋3丁目10番8号 オーク錦糸町ビル
TEL:03-3631-2161 FAX:03-3631-2162