

OLYMPUS®

Your Vision, Our Future

工业视频内窥镜

IPLEX TX

iPLEX

ø2.4 mm可弯曲型插入管，
适用于在狭小的空间内进行检查

NEW



IPLEX TX

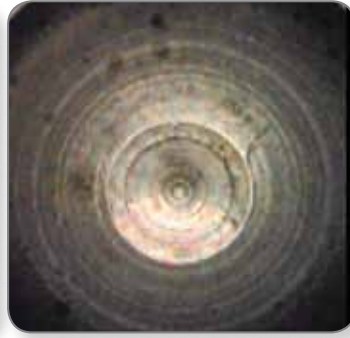
ø2.4 mm可弯曲型插入管， 实现高画质影像和高耐用性

IPLEX TX视频内窥镜可以在由于开口狭小而难以进入的各种部件的内部进行检查。IPLEX TX不但拥有高画质影像，而且坚固耐用，非常适合对铸件、模具和其他内部空间狭小的部件进行常规检查。

超细直径



卓越影像



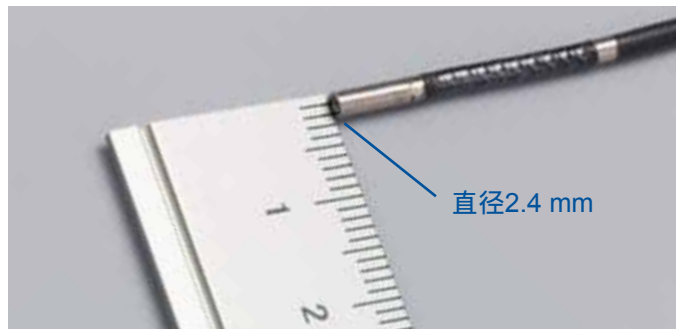
坚固耐用



世界上最细的可弯曲型插入管*

2.4 mm超细直径

该插入管柔软灵活，直径仅有2.4 mm，几乎可以深入任何需要进行目视检查缺陷的狭小或难以进入的区域进行检查。IPLEX TX对检查决不妥协。



快速精准的弯曲角度控制

IPLEX TX视频内窥镜拥有世界上最小直径的插入管*，并配有符合人体工程学、简单易用的插入管弯曲角度控制单元。该控制单元反应灵活，可以快速精准地将插入管末端导入狭小复杂的物体内部进行检查。

*截至2012年7月2日



坚固耐用的设计，适合频繁使用

无与伦比的耐磨性

IPLEX TX插入管拥有特殊的树脂保护套管，其耐磨性是我们传统的超细纤维内窥镜插入管的有200倍。该耐用型插入管确保了可对铸件或其他具有粗糙表面的金属进行可靠的检查。



可靠的防尘设计

IPLEX TX既可以防尘也可以防雨，其设计符合IP55标准。该内窥镜即使在严酷的生产环境中也可进行可靠的检查。



可更换的插入管系统

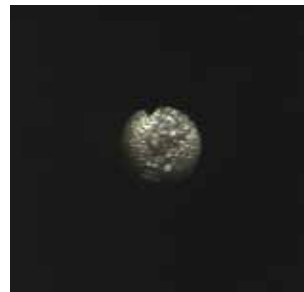
IPLEX TX的插入管可以在工作现场进行更换，非常简单便捷。



影像质量上的伟大进步

超亮清晰的影像

与其他小直径内窥镜相比，IPLEX TX拥有超高的影像画质。该内窥镜拍摄的图像鲜明清晰，有效增加了对异常之处的检测，大大提升了检查的效力。



传统纤维内窥镜显示器上的图像



IPLEX TX显示器上的图像

精确再现图像，无光晕

独有的图像处理功能WiDER可有效限制在观察金属物体时经常发生的光晕现象。WiDER可让阴影区域的图像更加明亮，从而让整个图像更加清晰、鲜明。

WiDER



超大显示屏，机身小巧

IPLEX TX配有6.5英寸的超大LCD显示屏，可以清晰显示如毛口和划痕等微小缺陷。

其机身紧凑便携，并采用内置式锂电池，保证用户可在任何地点实施检查。



高效的图像管理

高质量图像和影像

观察的图像可以作为高画质的静态图像或MPEG-4视频存入USB存储器中。本机随附的1 GB U盘可存储约3400张静态图像或30分钟的高清视频。



标题输入功能

为了能高效地进行图像诊断和生成报告，在IPLEX TX上，用户可以输入标题、日期和时间。



插入管单元

型号	IV8212T	
重量	约0.2 kg	
插入管	插入管直径 ¹	ø2.4 mm
	插入管长度	1.2 m
	硬末端 ²	9.8 mm
	插入管外表面	经特殊处理的高耐用型树脂套管
光学系统	插入管柔性	单一硬度
	视向角	直视
	视场	80°
	景深 ³	3~70 mm
弯曲系统	照明	高亮度白色LED照明
	弯曲角度	135° (上/下)
	弯曲角度控制机构	直接控制

*1. 插入管可以插入直径为2.4 mm的小孔中。
*2. 表示插入管末端刚性部分的长度。
*3. 表示最佳焦距。

主机单元

型号	IV8200T	
重量	约1.7 kg (含电池或AC电源适配器)	
尺寸 (宽×深×高)	227 mm×64 mm×189 mm; 最大尺寸239 mm×99 mm×215 mm	
手持式控制单元	可控制功能	实时模式、WiDER 增益控制、亮度、变焦、冻结影像、录制静态/动态影像、弯曲角度控制、弯曲角度锁定、菜单访问、已存记录的索引访问、最新影像的快速重放。
	重量	约0.3 kg
	尺寸 (宽×深×长)	49×59×334 mm
LCD显示器	6.5英寸LCD日光显示屏, 防反光型。	
电源	电池: 10.8 V (额定) AC供电: 100~240 V, 50/60 Hz (附带AC适配器)	
输出接口	RCA复合视频输出	
USB接口	A型接口。2.0版本	
软件控制	影像控制	0.5~2倍数码无缝变焦, 8级数码亮度控制
	可调增益控制	3级可调增益控制, 使用了专业WiDER 亮度平衡技术
	显示文字选项	30个字符内的标题文字显示
记录管理功能	记录媒体	U盘 (标准容量为1 GB, 与推荐的U盘兼容)
	标题	可选择30个字符的标题 (日期、时间和系统设置)
	缩略图图像显示	图像以缩略图方式显示。
	静态图像记录	分辨率 — NTSC: H 640×V 480 (像素), PAL: H 768×V 576 (像素)
		记录格式 — 已压缩的JPEG格式 单张图像大小 — 约300 KB (1 GB可存储大约3400张图片)
	视频录制	分辨率 — H 640×V 480 (像素)
记录格式 — AVI MPEG-4格式。 该格式可在Windows Media Player中直接播放。 单个影像大小 — 约500 KB/秒 (1 GB可存储大约30分钟的影像)		

操作环境

作业温度	插入管	空气中: -25 °C ~ 80 °C 水下: 10 °C ~ 30 °C
	其余部分	空气中: -10 ~ 40 °C (使用电池时) 0 ~ 40 °C (使用AC适配器时)
作业时大气压力	插入管	空气中: 1013 hPa 水下: 1013 ~ 1135 hPa
	其余部分	空气中: 1013 hPa
相对湿度	所有部分	15% ~ 90%
防液体	所有部分	溅上机油、轻油或5%盐溶液也可正常操作。
防水	插入管	可以在水下作业。
	其余部分	可在雨中正常操作 (必须关闭电池盒)。 不能在水下作业。



西努光学

电话: 400-6807517

网址: <http://www.cinv.cn>

E-Mail: dushilei@cinv.cn

地址: 上海市浦东新区浦东南路滨江2250号A座301室

Cinv
Your Optical Solutions