



## TC-2200 工业余氯仪表与电极安装说明

文件编号：KUOSI-YB-008

版本：A/1

页码：1 of 6

安装说明书

# TC-2200 工业余氯仪表与 电极安装说明

编 制：赵欢

生效日期：2022 年 2 月 24 号

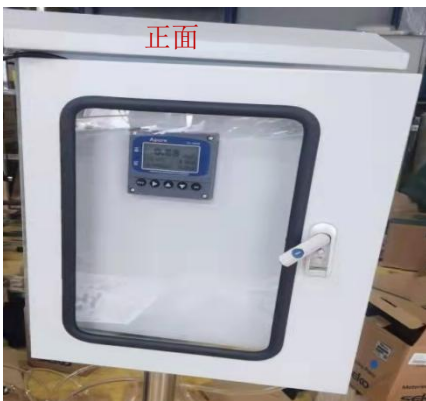
文件编号：KUOSI-YB-008

版本：A/1

## 一：组合与安装

### 1.1 主机固定（盘面安装）

请预先在配电箱面板上留一 92.5mm×92.5mm 的方孔，变送器从配电箱之面板直接放入，将固定器所附之固定器由后方套入，卡进固定槽内。



### 1.2 测量电极安装

极谱式余氯电极（膜法）组成



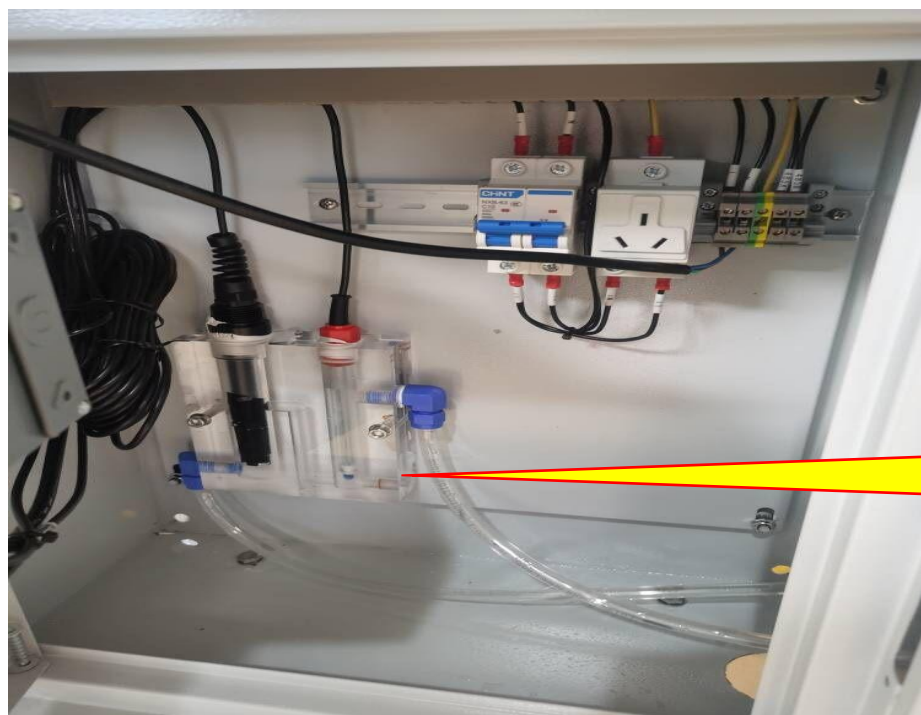
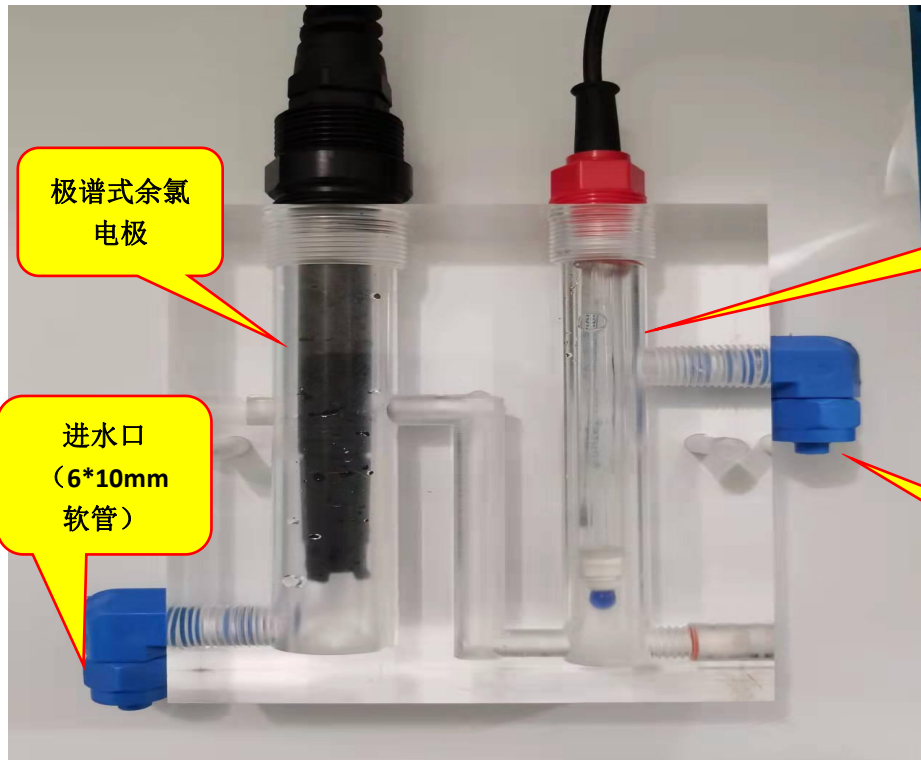
主体(POM)

电极阴极（白银）

电极阳极（黄金）

电极膜头

流通式安装 (备注: 恒电压余氯电极必须配合流通槽使用, 保持水流速度稳定, 最低流量  $15\text{cm}^3/\text{S}$ )



## 二. 电极与电气接线配线

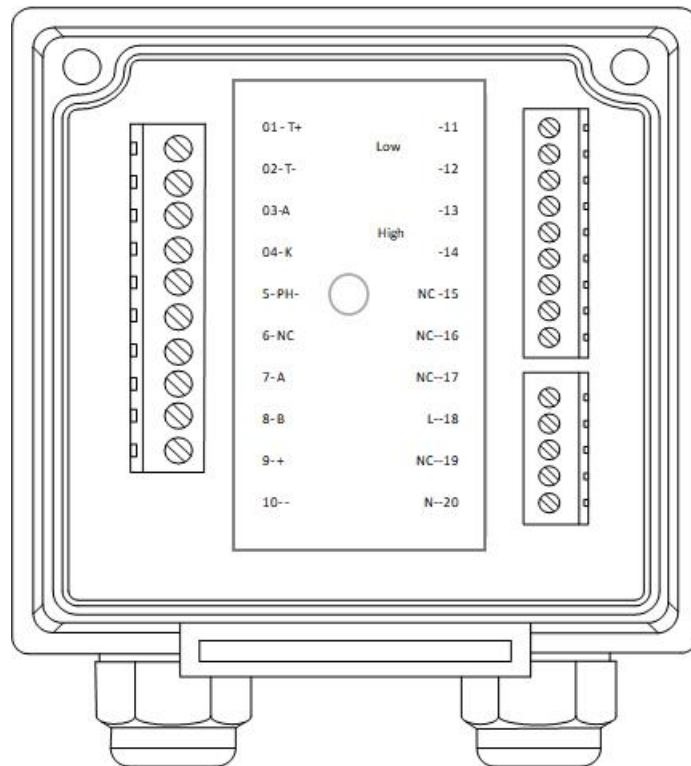
注: 交流: 220VAC±10%、50/60Hz

功率: 7W;

继电器: 耐受电压 220VAC, 最大电流 3A;

电流输出: 最大耐受电阻 350 Ω。

### 2.1 背板接线图



### 2.2 背板端子接点说明

01 T+: 温度补偿

02 T-: 温度补偿

03 A: 余氯测量

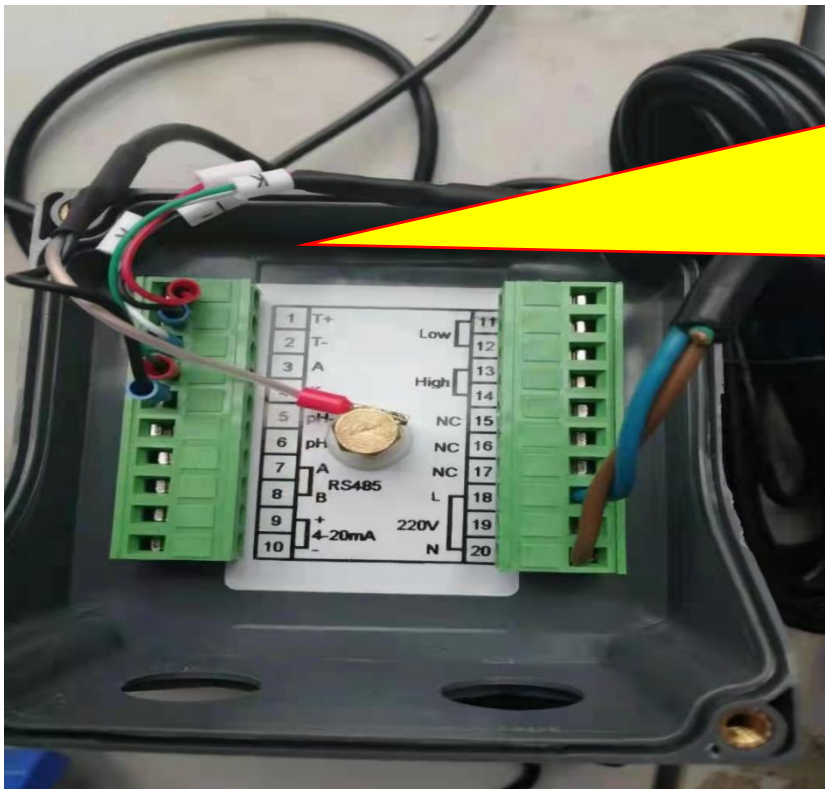
04 K: 余氯测量

05 PH-: PH 参比

06 PH+: PH 测量(接中间接线柱)

- 07 A:RS485+
- 08 B:RS485-
- 09 4-20mA+
- 10 4-20mA-
- 11 LOW:低点继电器常开端
- 12 HIGH:低点继电器常开端
- 13 HIGH:低点继电器常开端
- 14 HIGH:低点继电器常开端
- 15 NC:空脚
- 16 NC:空脚
- 17 NC:空脚
- 18 220V 火线
- 19 NC:空脚
- 20 220V 零线

## 2.3 电极与仪表连接



- 1 端子接温度补偿红线
- 2 端子接温度补偿黑线
- 3 端子接余氯测量白线
- 4 端子接余氯测量黄线
- 5 端子接 PH-参比电极黑线
- 中间接线柱接 PH+测量电极



Kuosi

## TC-2200 工业余氯仪表与电极安装说明

文件编号: KUOSI- YB-008

版本: A/1

页码: 6 of 6

安装说明书

### 文件版本更改信息 Version information

版本	编制人 日期	批准人 日期	描述
A/1	Zhaohuan 2022-02-24		New Version