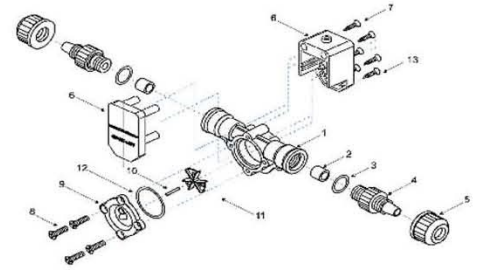


FS系列

- ✓ 直接测量脉动流和稳态流体。可安装在泵头或管道，不受安装环境限制；
- ✓ 瞬时流量和累积流量的本地显示和网页端显示
- ✓ 云端数据管理，微信/邮件报警和周报月报功能

- * 专利算法和硬件设计，可直接测量脉动流和微量流体 (最小 20 毫升/小时, 指定的安装形式)
- * 所有数据可本地查看，和通过网络在手机、PC查看并下载
- * 插管、活接和螺纹等多种连接方式
- * 本地OLED屏幕，四键快速操作
- * 测量仪表可以1对1，或者1对2个探头
- * 偏流断流报警
- * 开关量输出(1组偏流报警、2组流量过高报警、2组流量过低报警)，1组RS-485端口
- * 2组流量4-20 mA信号输出
- * 探头过液段材质为PVDF(聚偏二氟乙烯)，轴承有陶瓷材质 可选 * 防护等级IP56 (配套现场安装仪表盒)
- * 二段式探头和电缆，可选延长抗拉电缆RVV3*0.5，防水快接



参数

- * 探头端最大工作压力：PVDF聚偏二氟乙烯，8公斤 @ 21 摄氏度
- * 输送液体的最高温度：65℃ @ 5 公斤压力
- * 测量精度：±2% (直测脉动流)，±1% (稳态流体)
- * 输入电源：单相/220V/50HZ 或者 DC24V
- * 传感器类型：浆轮式
- * 传感器防护等级：IP56 (PFA无线充电系列，防护等级为IP66)



材质

- * 过液端材质：PVDF
- * 密封圈：FPM (有EPDM和PTFE可选)
- * 螺栓：316，有塑料和钛合金螺栓可选
- * 探头外壳材质：PP (不接触介质)

安装

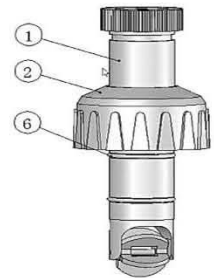
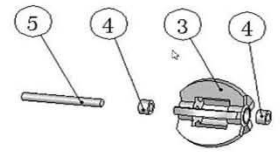
- * 可直接安装在室外 (推荐安装在凉爽干燥区域)
- * 探头可以水平或垂直安装，尽量避免倾斜安装，探头轴线与水平面的夹角不要超过10°
- * 标准型号探头，可以双向安装 (较高粘度等特殊型号除外)
- * 对于有颗粒、粘度和深色的介质，请在购买前，先联系销售代表



FM系列

- *流速范围：0.1---8m/S（适配计量泵气动泵等正排量泵，75-13800 升/小时）
- *管径范围：DN15---DN600
- *输出信号：方波，集电极开路 NPN；40-50Hz/m/S；
- *供电电压：DC5-24V
- *线性精度：1% 重复性精度：0.5%
- *PVDF 本体：12.5bar@25°C-2.5bar@100°C
- *过流部件：本体：PVDF
- *轴及轴承：Al2O3/ZrO2/SS316L/哈氏合金 C/钛合金
- *O 型圈：FPM/EPDM/氟橡胶
- *叶轮：PVDF/PTFE
- *防护等级：IP68
- *出入口连接：三通型/法兰对夹型/直焊型/马鞍型
- *连接电缆：优质屏蔽电缆带防水快接

- 1 传感器本体
- 2 锁紧螺母
- 3 叶轮
- 4 轴承
- 5 转轴
- 6 O 型圈



其它

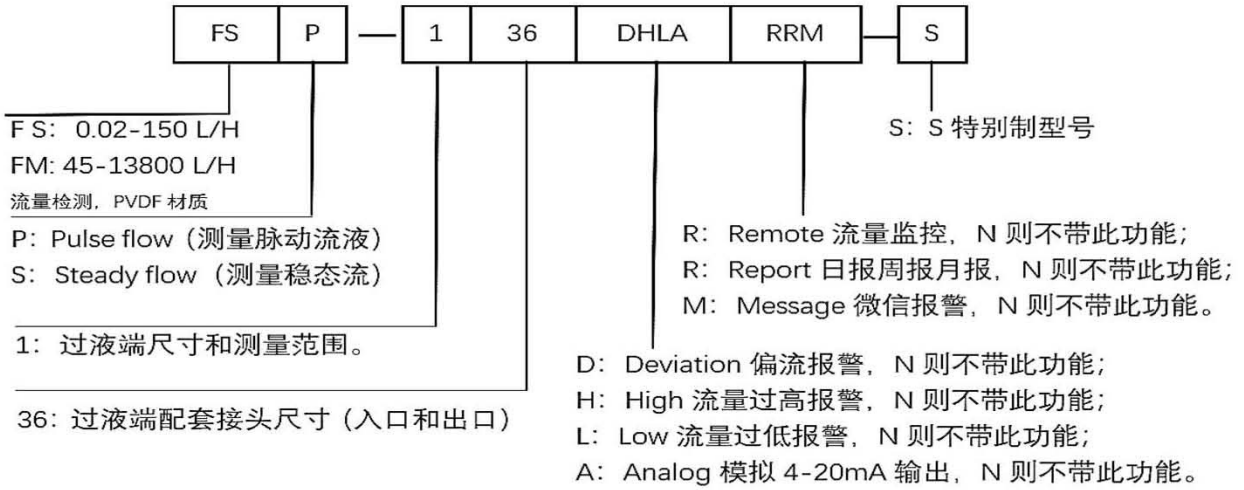
1、ODM 方式,嵌套入客户系统;

2、现有存量泵产品升级: 实现智能化;

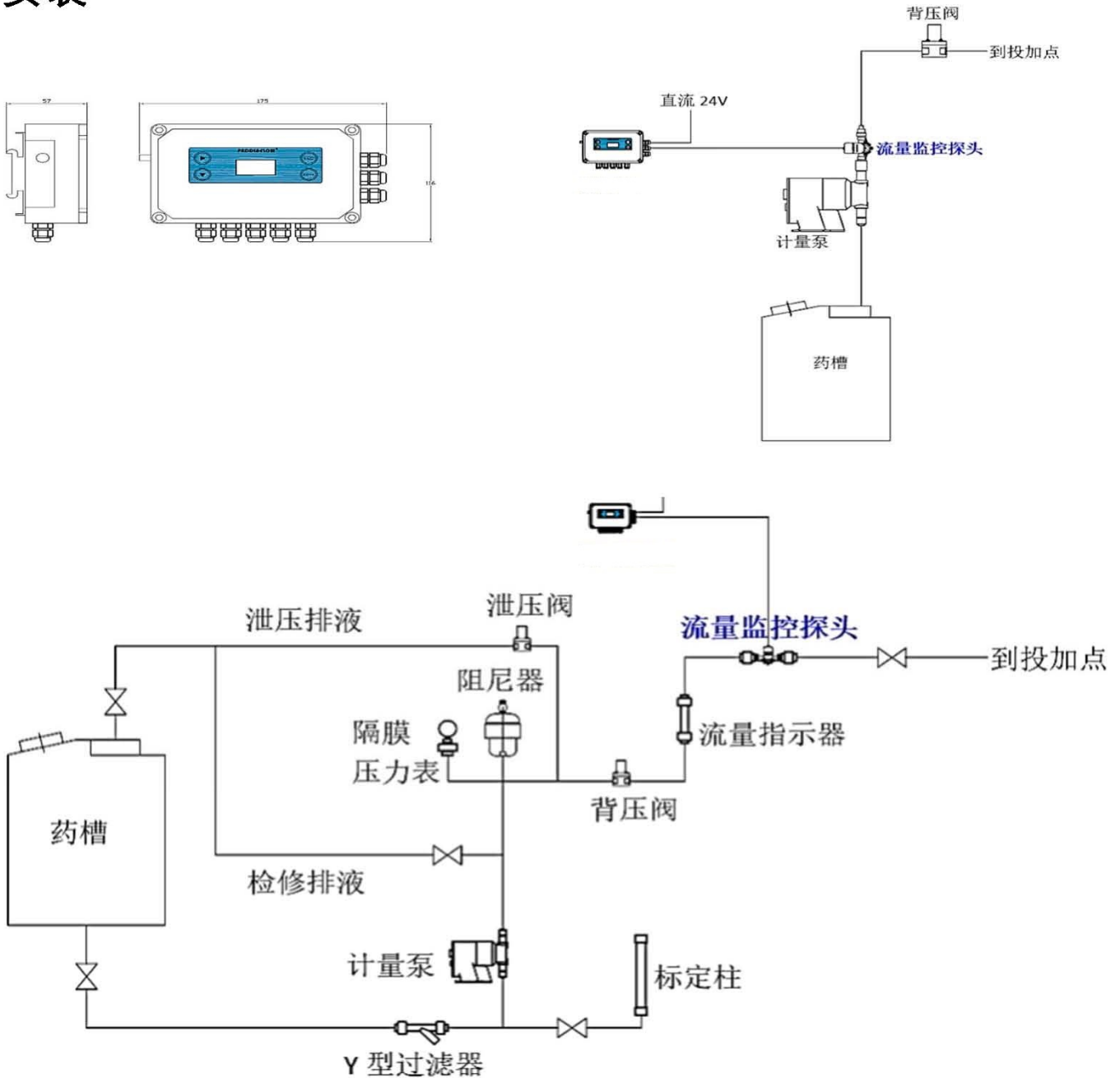
3、极低成本可扩展的DTU功能;



型号识别



常用安装



典型应用

表面处理和锂电池



市政行业加氯和聚铁



次钠和二氧化氯发生器



生化分析和中试装置

