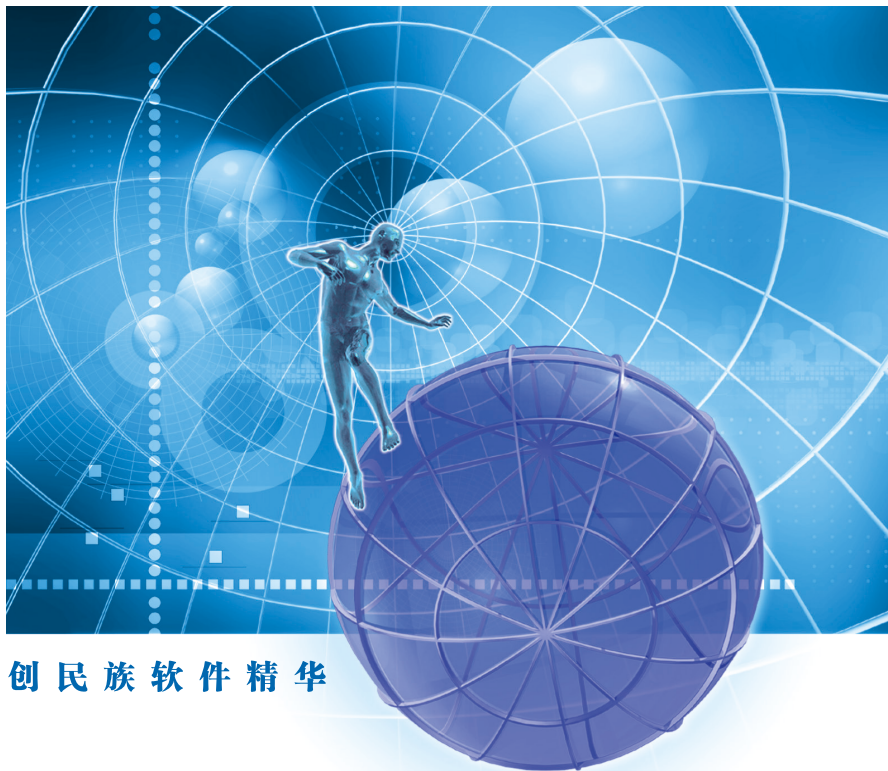


**mcgsPro**

LINUX工控组态软件

**mcgsTpc**

嵌入式一体化触摸屏



做神州工控先锋

创民族软件精华

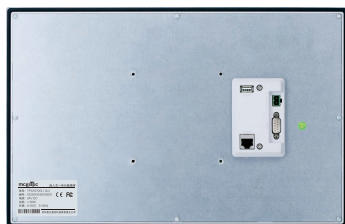


## Gi 系列

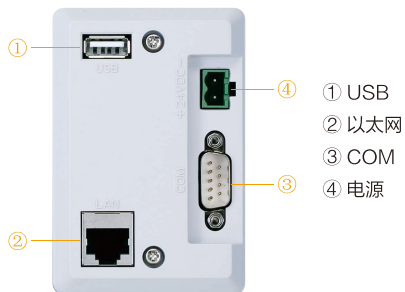
### Gi系列正视图



### Gi系列底视图



### Gi系列接口图



- USB(主口): 1×USB2.0
- LAN(RJ45): 1×10M/100M自适应
- 串口(DB9): 1×RS232, 2×RS485
- 电源接口: 24±20%VDC

## Gn 系列

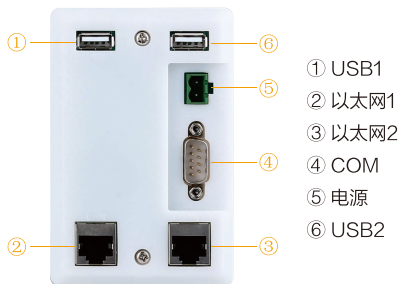
### Gn系列正视图



### Gn系列底视图



### Gn系列接口图



- USB(主口): 2×USB2.0
- LAN(RJ45): 2×10M/100M自适应
- 串口(DB9): 1×RS232, 2×RS485
- 电源接口: 24±20%VDC



### 多核架构

搭载Cortex 4核处理器，1G主频，分核运行更快速



### 高分辨率

分辨率最高1920\*1080，FULL HD，画面细节更清晰



### 容量升级

内置4GB高存储芯片，无需扩展，数据存储更简便



### 宽屏显示

15.6"液晶屏使用宽屏幕，黄金比例，视觉感受更舒适



### 铸铝面板

采用全新铸铝前面板，金属质感，外壳结构更坚固



### 极致轻薄

HMI机身厚度仅25mm，精工巧制，安装维护更便利



### McgsPro版

内置McgsPro专业版本，行业定制，提供完善开放平台



### 快速启动

从通电到进入工程画面，仅4~5秒，体验更快启动速度



### 数据运算

驱动采集支持分核运行，同步执行，运算速度大幅提升



### 画面显示

新增多种动画曲线构件，显示流畅，畅享画面无感切换



### 画面旋转

支持四个方向自由调整，转换简便，满足不同安装需求



### 多种语言

可支持百余种语言种类，自主设置，组态方式更加灵活

型号		Gi系列					Gn系列	
		TPC1071Gi	TPC1172Gi	TPC1570Gi	TPC1271Gi	TPC1571Gi	TPC1271Gn	TPC1571Gn
产品特性	液晶屏	10.2" TFT	10.4" TFT	15.6" TFT	12.1" TFT	15" TFT	12.1" TFT	15" TFT
	背光灯	LED					LED	
	显示颜色	262K真彩					262K真彩	
	分辨率	1024×600	800×600	1920×1080	1024×768		1024×768	
	显示亮度	300cd/m <sup>2</sup>		220cd/m <sup>2</sup>	300cd/m <sup>2</sup>		300cd/m <sup>2</sup>	
	触摸屏	电阻式					电阻式	
	输入电压	24±20%V DC					24±20%V DC	
	额定功率	6W	10W	15W	13W	15W	13W	15W
	处理器	4核, 1GHz					4核, 1GHz	
	内存	256M					1G	
	系统存储	4G					4G	
	组态软件	McgsPro					McgsPro	
外部接口	串行接口	COM1(RS232) COM2(RS485) COM3(RS485)					COM1(RS232) COM2(RS485) COM3(RS485)	
	USB接口	1个主口					2个主口	
	以太网口	1个网口, 10/100M自适应					2个网口, 10/100M自适应	
环境条件	存储温度	-10℃~60℃					-10℃~60℃	
	工作温度	0℃~50℃					0℃~50℃	
	工作湿度	5%~90% (非冷凝)					5%~90% (非冷凝)	
产品规格	机壳材料	铸铝面板					铸铝面板	
	面板尺寸(mm)	271×213	395×258	313×237	376×290	313×237	376×290	
	机柜开孔(mm)	260×202	384×247	303×226	366×280	303×226	366×280	
认证	产品认证	符合CE/FCC认证标准					符合CE/FCC认证标准	
	防护等级	IP65(前面板)					IP65(前面板)	
	电磁兼容	工业三级					工业三级	