

复层高低温试验箱

定制解决方案

复层高低温试验箱产品具有模拟大气环境中温度变化规律。主要针对于电工，电子产品，以及其元器件及其它材料在高温，低温综合环境下运输，使用时的适应性试验。用于产品设计，改进，鉴定及检验等环节。



两层独立控温试验箱采用两个控制系统对每个测试箱体的温度湿度和冷冻系统进行独立控温，方便试件之间的对比，更节省占地空间和节约成本。本设备一般应用于电子产品及材料、电池、电芯、塑料产品、金属材料、汽车零部件、航天航空、高校科研等。

广东宏展科技有限公司

地址：东莞市常平镇土塘村红花岭地段长城聚怡大厦一楼东面厂房

电话：400-628-2786

邮箱：info@labcompanion.cn

技术特点

设备性能:

温度范围: $-70^{\circ}\text{C} \sim +150^{\circ}\text{C}$ (气冷式)

升温速率要求: $25^{\circ}\text{C} \sim 150^{\circ}\text{C}$ 全程非线性空载 $3.5^{\circ}\text{C}/\text{min}$

降温速率要求: $25^{\circ}\text{C} \sim -70^{\circ}\text{C}$ (全程非线性空载 $1.0^{\circ}\text{C}/\text{min}$)

温度波动度: $\pm 0.5^{\circ}\text{C}$

温度偏差: $\pm 2.0^{\circ}\text{C}$

温度均匀度: $\leq 2.0^{\circ}\text{C}$

内容积: 80L

| 尺寸 (mm) | 宽度 | 高度 | 深度 |
|---------|-----|------|------|
| 内尺寸 | 400 | 500 | 400 |
| 外尺寸 | 980 | 1500 | 1505 |

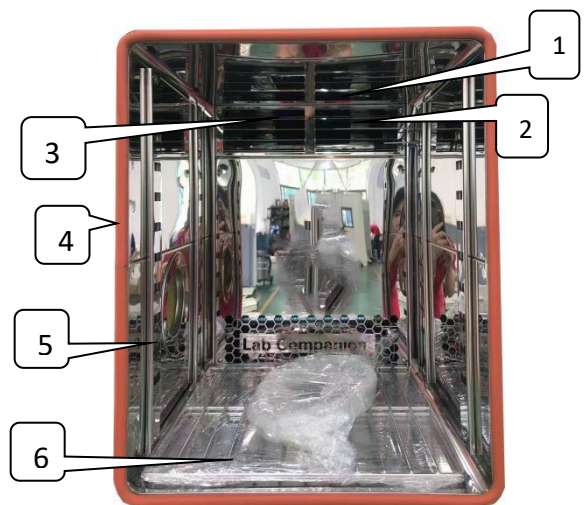
结构特点:

分层独立控温试验箱采用两个控制系统对每个测试箱体的温度和冷冻系统进行独立控温,方便试件之间的对比,更节省占地空间和节约成本。

- 1、材质:测试区内箱不锈钢板 (SUS # 304),外箱烤漆;
- 2、观测视窗:上下两个,方便观察对比测试产品,窗口做防汗设计,防止水气凝结;
- 3、测试孔:可外接测试电源线及信号用,2个 $\Phi 50\text{mm}$ 引线孔,带盖及软塞;
- 4、保温层:保温绝缘层耐燃防火 PU + 隔热玻璃棉(保温层厚 10.0 cm);
- 5、附件: (1) 配机台滑轮(方便设备移动调整位置);
(2) 不锈钢条状栅盘 2套。

测试区结构:

| 编号 | 名称 | 说明 |
|----|--------|---------------|
| 1 | 热电阻传感器 | 用于面板超温感应内箱温度用 |
| 2 | 热电阻传感器 | 用于控制器感应内箱温度用 |
| 3 | 出风口 | 测试区循环风出风口 |
| 4 | 密封胶 | 保温和防止漏气 |
| 5 | 样品架轨道 | 用于固定样品架 |
| 6 | 样品架 | 用于放置测试产品 |



测试区

广东宏展科技有限公司

地址: 东莞市常平镇土塘村红花岭地段长城聚怡大厦一楼东面厂房

电话: 400-628-2786

邮箱: info@labcompanion.cn

Lab Companion®

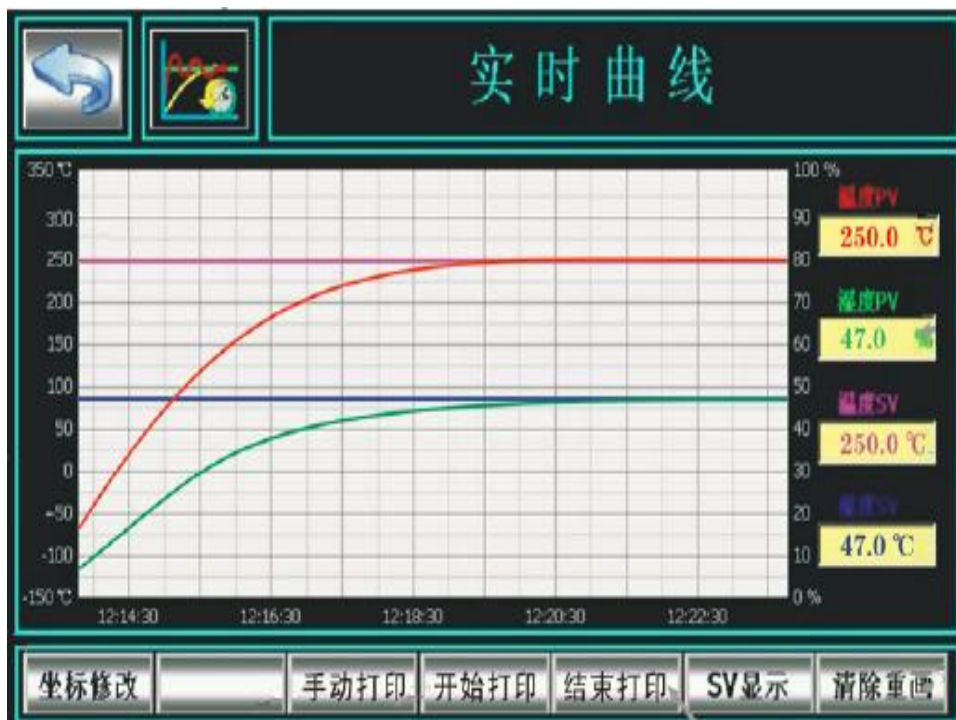
► 控制系统：宏展 C100 触摸屏温度程序控制器

功能：

- 1、超大触控屏幕：照片级全真彩 7' 88(H)×155(W)mm，分辨率 800×480(真彩)
- 2、精准采样测定周期：0.6s，仪表的快速反映
- 3、超强程序组容量：250 PATTERN(组)/12500 STEP(段)/ 0~520H59M /STEP (段)时间可调
- 4、超长的定值时间设定：0~99999H59M 可调
- 5、超长的循环次数设定：每组程序可设 1~32000 次(小循环可设 1~32000 次)
- 6、通讯机能：
 - (1) 标配 USB 接口下载曲线及数据。
 - (2) 标配 R-232C 电脑接口。
 - (3) 因特网联机界面 (需订货时注明)
- 7、附加功能：
 - (1) 预约起动设定。
 - (2) 运转预计结束时间表示，了解大概结束时间。
 - (3) 通电时间积算，运行时间积算。
 - (4) 程序结束规划 (程序连接，转到定值，停机等)
- 8、节能控制功能：可选用冷输出平衡方式，有效降低冷热互耗，同比节约电力 30%
- 9、客户资料输入功能可自主输入使用单位，部门，电话等信息，机台使用情况一目了然
- 10、数据储存：
 - (1) PV 实际值/SV 设定值按采样周期记录保存。
 - (2) 曲线，历史数据可由 USB 按日期选择拷贝。
 - (3) 按 60 秒采样，可记录保存 120 天数据及曲线



显示界面



温度曲线

广东宏展科技有限公司

地址：东莞市常平镇土塘村红花岭地段长城聚怡大厦一楼东面厂房

电话：400-628-2786

邮箱：info@labcompanion.cn