

## 步入式快温变高低温湿热试验箱

定制解决方案

步入式快温变高低温湿热试验箱用于模拟气候环境的设备，适用于航空航天产品、信息电子仪器仪表、材料、电工、电子产品、各种电子元器件在温度快速转变的情况下检验产品的各项性能指标。



步入式高低温(湿热)试验箱广泛应用于重点实验室和大型第三方检测测试实验室，涉及航空、航天、兵器、船舶、汽车、智能制造、新能源、通讯、计量、电子、铁路、电力、医疗及科研院校等诸多国民经济的重点领域，在高低温湿热环境条件下对大型测试件温度应力检测、温湿度筛选、可靠性测试、性能测试、耐候试验、高低温储存等。

广东宏展科技有限公司

地址：东莞市常平镇土塘村红花岭地段长城聚怡大厦一楼东面厂房

电话：400-628-2786

邮箱：info@labcompanion.cn

## 技术特点

### 设备性能:

型号: PSLW-24

温度范围:  $-50^{\circ}\text{C}\sim+90^{\circ}\text{C}$

温度波动度:  $\leq\pm 0.5^{\circ}\text{C}$

温度偏差:  $\leq\pm 2.0^{\circ}\text{C}$

温度均匀度:  $\leq 2^{\circ}\text{C}$

温度上升速率:  $-40^{\circ}\text{C}\sim+90^{\circ}\text{C}, 5^{\circ}\text{C}/\text{min}$  (负载运行) 负载条件 4KW 发热黑体

温度下降速率:  $-40^{\circ}\text{C}\sim+90^{\circ}\text{C}, 5^{\circ}\text{C}/\text{min}$  (负载运行) 负载条件 4KW 发热黑体

湿度范围: 20~98%RH (维萨拉湿度传感器)

相对湿度偏差:  $\pm 2\sim 3\%RH$

相对湿度均匀度:  $\pm 3\%RH$

内容积: 24 m<sup>3</sup>

尺寸 (mm)	宽度	高度	深度
内尺寸	3000	2000	4000
外尺寸	3700	2280	5640

### 结构特点:

- 1、 整个箱体采用整体结构。
- 2、 工作室材料为 SUS304 不锈钢, 冷热疲劳功能强, 使用寿命长
- 3、 高强度耐温硅橡胶密封条, 确保了设备大门的高密封性, 超细离心玻璃纤维+ 聚氨酯混合保温层-确保将热量散失减到最小、设备耐温性能更高。
- 4、 大面积电热防霜观察窗、内藏式照明 -可以提供良好的观察效果。
- 5、 在箱体侧面设有带塞子的 $\phi 50\text{mm}$  测试孔, 塞子材料为硅橡胶低发泡, 能耐高低温, 兼具保温效能。
- 6、 环保型制冷剂 -确保设备更加符合您的环境保护要求。
- 7、 可实现温度定值控制和程序控制; 全程数据记录仪 (可选功能) 可以实现试验过程的全程记录和追溯; 每台电机均配置过流 (过热) 保护/加热器设置短路保护, 确保了设备运行期间的风量及加热的高可靠性;
- 8、 USB 接口、以太网通讯功能, 使得设备的通讯和软件扩展功能满足客户的多种需要;
- 9、 采用国际流行的制冷控制模式, 可以 0%~100%自动调节压缩机制冷功率, 较传统的加热平衡控温模式耗能减少 30%;

广东宏展科技有限公司

地址: 东莞市常平镇土塘村红花岭地段长城聚怡大厦一楼东面厂房

电话: 400-628-2786

邮箱: info@labcompanion.cn

# Lab Companion<sup>®</sup>



编号	名称	说明
1	三色灯	绿灯运行，黄灯待机，红灯故障
2	机组柜	设备配电柜及制冷部分安装位置
3	测试孔	设备带电测试接线入口
4	控制面板	机器使用操作面板
5	视窗玻璃	用来观察实验室内部运转状况
6	门锁	用手拉动竖杆及左侧三角把手即可开门
7	斜坡	辅助运送样品进入测试区

广东宏展科技有限公司

地址：东莞市常平镇土塘村红花岭地段长城聚怡大厦一楼东面厂房

电话：400-628-2786

邮箱：info@labcompanion.cn

# Lab Companion®

## ► 控制系统：宏展 C100 触摸屏温度程序控制器

功能：

1、超大触控屏幕：照片级全真彩 7 ‘ 88(H)×155(W)mm，分辨率 800×480(真彩)

2、精准采样测定周期：0.6s，仪表的快速反映

3、超强程序组容量：250 PATTERN(组)/12500 STEP(段)/ 0~520H59M /STEP (段)时间可调

4、超长的定值时间设定：0~99999H59M 可调

5、超长的循环次数设定：每组程序可设 1~32000 次(小循环可设 1~32000 次)

6、通讯机能：

(1) 标配 USB 接口下载曲线及数据。

(2) 标配 R-232C 电脑接口。

(3) 因特网联机界面(需订货时注明)

7、附加功能：

(1) 预约起动设定。

(2) 运转预计结束时间表示，了解大概结束时间。

(3) 通电时间积算，运行时间积算。

(4) 程序结束规划(程序连接，转到定值，停机等)

8、节能控制功能：可选用冷输出平衡方式，有效降低冷热互耗，同比节约电力 30%

9、客户资料输入功能可自主输入使用单位，部门，电话等信息，机台使用情况一目了然

10、数据储存：

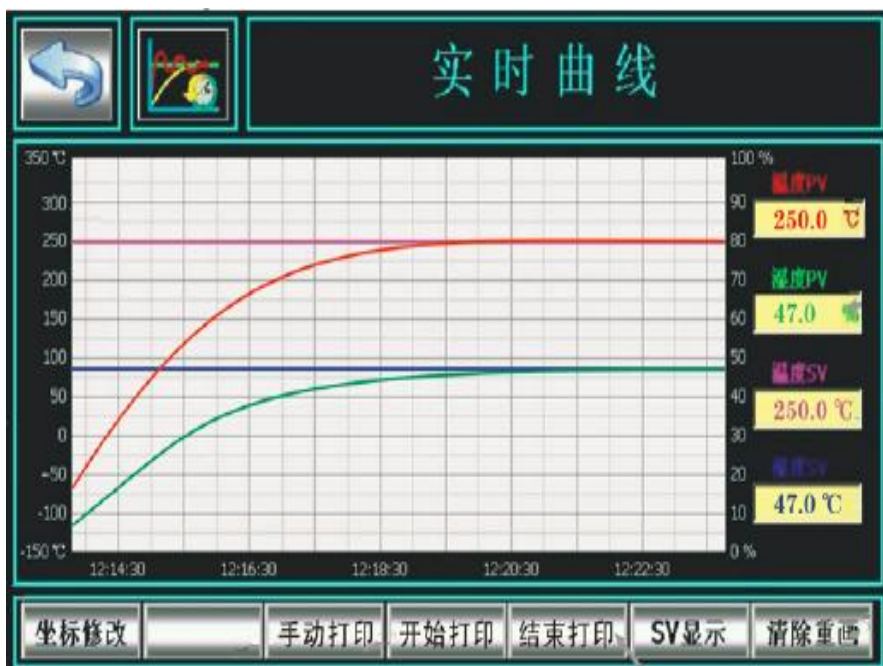
(1) PV 实际值/SV 设定值按采样周期记录保存。

(2) 曲线，历史数据可由 USB 按日期选择拷贝。

(3) 按 60 秒采样，可记录保存 120 天数据及曲线



显示界面



温度曲线

广东宏展科技有限公司

地址：东莞市常平镇土塘村红花岭地段长城聚怡大厦一楼东面厂房

电话：400-628-2786

邮箱：info@labcompanion.cn