

## 复式精密高温烘箱 OVEN-91H-2C

定制解决方案

复式精密高温烘箱供工矿企业、化验室外、科研单位等作干燥、烘焙、熔腊、灭菌之用。两层独立控温试验箱采用两个控制系统对每个测试箱体的温度系统进行独立控温，方便试件之间的对比，该设备还具有节省占地空间和节约成本的特点。本设备一般应用于电子产品及材料、电池、电芯、塑料产品、金属材料、汽车零部件、航天航空、高校科研等。



### 技术特点

广东宏展科技有限公司

地址：东莞市常平镇土塘村红花岭地段长城聚怡大厦一楼东面厂房

电话：400-628-2786

邮箱：info@labcompanion.cn

# Lab Companion®

## ▶ 设备性能:

型号: OVEN-91H-2C

温度范围: RT~300°C

温度波动度:  $\leq \pm 0.5^\circ\text{C}$

温度偏差:  $\leq \pm 2.0^\circ\text{C}$

温度均匀度:  $\leq 2^\circ\text{C}$

温度上升速率: 全程平均升温  $3.5^\circ\text{C}/\text{min}$ , 空载下

内容积: 90L

尺寸 (mm)	宽度	高度	深度
内尺寸	450	450	450
外尺寸	840	1670	1080

## ▶ 特点

1. 复叠组合式, 两层独立控温试验箱采用两个控制系统对每个测试箱体的温度系统进行独立控温, 方便试件之间的对比, 该设备还具有节省占地空间和节约成本的特点。
2. 温度控制准确, 精度高。由于采用了独特的风道系统设计及电控系统, 能保持整个测试区温度高度均匀性, 大大高于同类产品。
3. 房间设定温度范围广, 连续可调。在常温~300°C范围内可任意设定。若客户特别要求, 可设计更高温度产品。
4. 测试区内温度实时显示, 监察准确, 清晰。
5. 系统保护功能齐全, 能确保安全长期稳定无故障运行。
6. 外形美观, 施工方便, 施工周期短。

## 结构及工作原理

### ▶ 空气调节

1. 空气调节方式: 强制通风内循环平衡调温;
2. 空气循环装置: 内置式空气调节装置, 循环风道, 长轴轴流风机;
3. 加热方式: 优质镍铬合金电加热器。

### ▶ 室体结构

1. 箱体结构: 箱体采用复叠组合式结构;
2. 外壳材料: 优质冷轧钢板静电喷塑;
3. 内壁材料: 不锈钢板;
4. 保温材料: 超细玻璃纤维;
5. 大门密封: 采用环保硅橡胶条。

### ▶ 测控系统

1. 温度测量: PT100 铂电阻;

广东宏展科技有限公司

地址: 东莞市常平镇土塘村红花岭地段长城聚怡大厦一楼东面厂房

电话: 400-628-2786

邮箱: info@labcompanion.cn

# Lab Companion®

2. 控制装置：采用智能型数字温度控制器

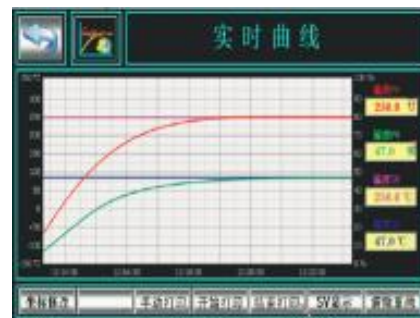
- 温度控制方式：自动整定两位 PID 控制
- 温度设定方式：在控制器进行数字设定
- 温度显示方式：设定温度和测量温度在控制器显示
- 产品具有自整定功能，确保在每一设定点的温度恒定
- 产品具有线性补偿功能，以避免显示误差带来不便

3. 产品单独设有超温保护仪表，用于对工作温度进行上限报警设置，防止因故障对试品和试验箱造成损坏

4. 运行方式：恒定运行



显示界面



温度曲线

## ▶ 安全保护措施

1. 超温拨盘设置温度=设定温度+15℃，当箱内温度失控超过超温拨盘设定温度，箱内蜂鸣器报警，箱子紧急处于待机状态，需人工复位后再重新使用。
2. 控制器超温报警：当箱内产品持续发热，超过控制器内部参数设定的温度，箱内蜂鸣器报警，需人工复位后再重新使用。
3. 防干烧报警：温度感温包位于风机和加热管中间，超温温度可调，防止风机不转，加热管持续发热引起的干烧。
4. 加热器短路；
5. 鼓风电机过载；
6. 电源用带漏电保护的空气开关

广东宏展科技有限公司

地址：东莞市常平镇土塘村红花岭地段长城聚怡大厦一楼东面厂房

电话：400-628-2786

邮箱：info@labcompanion.cn