

高温高湿试验箱 PHP-150Y

定制解决方案

高温高湿试验箱适用于电工、电子、仪器仪表及其它产品、零部件及材料在高低温交变湿热环境下贮存、运输、使用时的适应性试验；是各类电子、电工、电器、塑胶等原材料和器件进行耐寒、耐热、耐湿、耐干性试验及品管工程的可靠性测试设备；特别适用于光纤、LCD、晶体、电感、PCB、电池、电脑、手机等产品的耐高温、耐低温、耐潮湿循环试验。



广东宏展科技有限公司

地址：东莞市常平镇土塘村红花岭地段长城聚怡大厦一楼东面厂房

电话：400-628-2786

邮箱：info@labcompanion.cn

Lab Companion®

技术特点

设备性能:

型号: PHP-150Y

温度范围: RT~+150°C

湿度范围: 20%~98%RH (带压缩机)

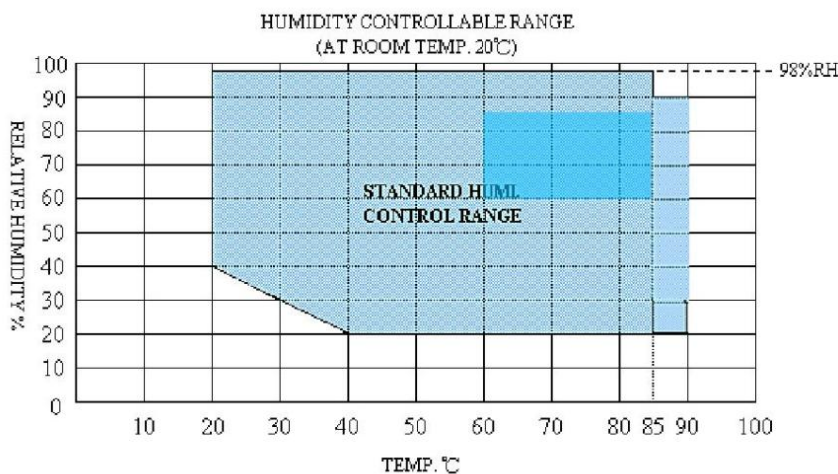
温度波动度: $\leq \pm 0.5^\circ\text{C}$

温度偏差: $\leq \pm 2.0^\circ\text{C}$

温度均匀度: $\leq 2^\circ\text{C}$

温度上升速率: +25°C → +150°C 约 35 分钟 3.5°C/min(非线性空载下)

温湿度控制范围:



内容积 150L

尺寸 (mm)	宽度 mm	高度 mm	深度 mm
内尺寸	500	600	500
外尺寸	800	1700	1170

结构及工作原理

空气调节

- 1.空气调节方式: 强制通风内循环平衡调温;
- 2.空气循环装置: 内置式空气调节装置, 循环风道, 长轴轴流风机;
- 3.加热方式: 优质镍铬合金电加热器。

室体结构

- 1.箱体结构: 箱体采用整体结构;
- 2.外壳材料: 优质冷轧钢板静电喷塑;
- 3.内壁材料: 不锈钢板加镀铁氟龙;
- 4.保温材料: 超细玻璃纤维;
- 5.大门密封: 采用环保硅橡胶条。

广东宏展科技有限公司

地址: 东莞市常平镇土塘村红花岭地段长城聚怡大厦一楼东面厂房

电话: 400-628-2786

邮箱: info@labcompanion.cn

Lab Companion®



内箱镀防锈涂层铁氟龙确保机器
长期做高湿度试验而箱体不生锈

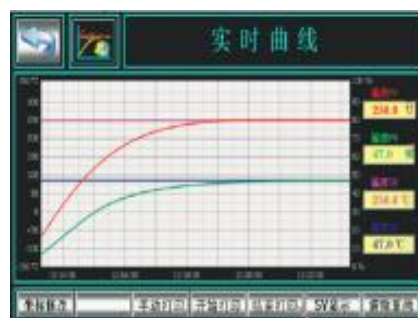


测控系统

1. 温度测量：PT100 铂电阻；
2. 控制装置：采用智能型数字温度控制器
 - 温度控制方式：自动整定两位 PID 控制
 - 温度设定方式：在控制器进行数字设定
 - 温度显示方式：设定温度和测量温度在控制器显示
 - 产品具有自整定功能，确保在每一设定点的温度恒定
 - 产品具有线性补偿功能，以避免显示误差带来不便
3. 产品单独设有超温保护仪表，用于对工作温度进行上限报警设置，防止因故障对试品和试验箱造成损坏
4. 运行方式：恒定运行



显示界面



温度曲线



安全保护措施

1. 超温保护设置：三重超温保护设置
2. 超温拨盘设置温度=设定温度+15℃，当箱内温度失控超过超温拨盘设定温度，箱内蜂鸣器报警，箱子紧急处于待机状态，需人工复位后再重新使用。
3. 控制器超温报警：当箱内产品持续发热，超过控制器内部参数设定的温度，箱内蜂鸣器报警，需人工复位后再重新使用。
4. 第三级保护用防干烧保护器控制，当加热管不受控制持续发热时防干烧保护器感应温度后传输信号到控制器进行报警。
5. 相序保护：检测到主电源的逆相连接或缺相连接，装置停止运行
6. 湿度空焚保护开关

广东宏展科技有限公司

地址：东莞市常平镇土塘村红花岭地段长城聚怡大厦一楼东面厂房

电话：400-628-2786

邮箱：info@labcompanion.cn