

Tramex SMM5船只湿度仪是一款双深度，用于无损检测的第五代船只湿度仪，可以安全地检测隐藏在玻璃钢（GRP）船身、甲板和船仓顶部的多余湿度。独特的三电极阵列提供了浅层深度（10 mm）和深层深度（30mm）的水分检测能力，可以检测玻璃钢复合材料中任何深度的水分。除了经典的指针显示器外，还可以将读数发送到配对的安卓和iOS设备上的免费Tramex应用程序上。口袋大小，专门为玻璃钢设计的Tramex SMM5船只湿度仪，独立操作，易于使用，无需用户校准。



产品订货码：SMM5

特征



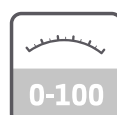
NON-DESTRUCTIVE



DUAL DEPTH



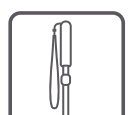
WOOD %MC
READING RANGE



0-100
COMPARATIVE
READING RANGE



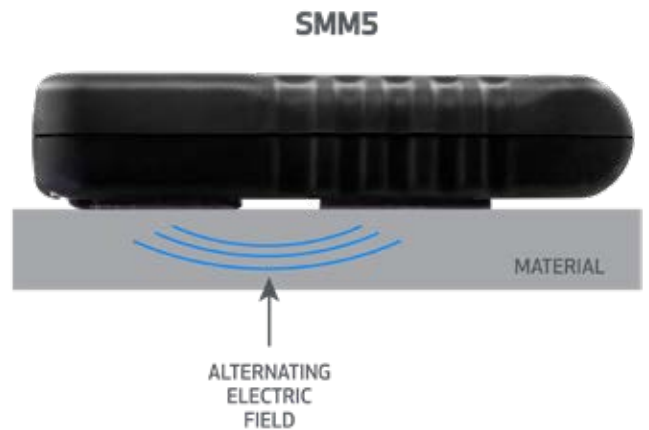
ACCOMPANYING
APP



EXTENSION HANDLE
(optional)

工作原理

玻璃钢（GRP）复合材料和硬木是非导电材料，但其电性能随含水量的增加而变化。SMM5通过在仪器底座上的一对软橡胶电极之间施加高频信号来确定水分含量。第三个电极在较小的足迹上提供真正的浅范围测量。电极和样品之间的电容耦合形成阻抗。仪器将这个数值转化成含水量数值，显示在一个大的，清晰的指针显示屏上。此外，仪表读数可以通过蓝牙立即发送到安卓和iOS移动设备上的Tramex应用程序上。



用途

- 起泡出现之前的早期检查；
- 在减湿和修复过程中监测船体；
- 在预涂前检查剥裂或剥落区进行干燥，为实现木船及其部件的持久光洁度和强度，必须确保木船及其部件保存良好并不能包含过多水分，过多水分会使木头本身腐烂。

有效的渗透处理需要完全去除在玻璃钢（GRP）复合材料中负责吸收和保持水分和形成渗透的吸湿性溶质。具有深层模式和浅层模式的SMM5是定位与这些溶质相关的水分的理想仪器，以帮助确保成功的处理。船体木材若含有过多水分，将导致应用的饰面和处理脱落和起泡。隐藏或残留的水分会导致霉菌和微生物生长。SKIPPER 5能够快速测量大面积的湿度，并穿过饰面而不造成损坏的进行读数。Tramex SMM5船只湿度仪可用于检测甲板表面或以下的渗漏并追踪渗漏源。



技术规格

尺寸:	160mm x 85mm x 38mm
重量:	270g
机身:	ABS 机身
电源:	2 节 AALR6碱性 (含)
显示屏:	指针式

测量范围

穿透深度:	
浅层信号:	10mm
深层信号:	30mm
木材含水率:	5 ~ 30%
建筑材料的参考范围:	0 ~ 100

www.tramex.cn
电话: 021-63548858

适用于手机和平板电脑的免费应用程序:

