



Wilson® UH4000 系列

UH4000 多功能系列硬度计适用于大批量生产实验室和生产车间。它有两种不同的配置，分别为 UH4250 和 UH4750。多功能系列硬度计在一台机器上集合了多种硬度标尺，在大多数情况下用于更高载荷 (> 5kgf)。

钢结构为设备在严苛的生产环境中使用提供全面的保护。此款新升级的硬度计具有极快的测试周期和新开发的转塔，可控制多个压头和物镜。操作人员无需手动更换压头/物镜即可切换不同测试方法。该设备的框架由非常坚固的铸件制成，同时转塔组件配备保护罩，可保护高精度的测量系统和转塔组件免受测试件等外部影响和碰撞。设备配置大T型槽试台 (300mm [11.8in] x 400mm [15.7in])，凭借其强大的承重能力可测试重型和大型部件。

UH4000 系列硬度计适用的应用领域包括但不限于：

- 测试铸件和锻件的硬度
- 测试扁平和圆柱形样品
- 汽车和航空航天行业的广泛应用领域
- 产品质量控制测试
- 钢、有色金属、不锈钢、热处理材料
- 烧结碳化物、陶瓷
- 塑料和碳刷测试

产品规格

	UH4250	UH4750		UH4250	UH4750
硬度标尺	HV 0.5 - HB 10/250	HV 3 - HBW 10/750	符合标准	布氏 (ISO 6506-1, ASTM E10), 维氏 (ISO 6507-1, ASTM E92), 洛氏 (ISO 6508-1, ASTM E18), 努氏 (ISO4545-1, ASTM E384), 塑料测试 (ISO 2039-1, 2039-2)	
载荷范围	0.5-250 kgf	3-750 kgf		Z 轴	手动手轮和自动 Z 轴驱动
加载类型	闭环测力传感器		最大样品高度/重量	300 mm (11.8 in), 70 kg (154 lb)	
光学系统	500 万像素 USB 3 摄像头, 具有数码变焦和自动对焦功能		试台尺寸	槽宽 12mm 的 T 型槽平台, 300mm [11.8in] x 400mm [15.7in]	
转塔	8 位转塔		机器尺寸 (长 × 宽 × 高)	704 Mm (28 in) × 534 mm (21 in) × 995 mm (39.2 in)	
长工作距离物镜 (可选)	2.5x (可选配环形光源), 5x, 10x, 20x, 40x, 50x		设备净重	300 kg (660 lb)	
压头 (可选)	布氏压头 1mm, 2.5mm, 5.0mm 和 10.0mm 球 压头, 洛氏圆锥形金刚石压头, 1/16", 1/8", 1/4", 1/2" 维氏球压头, 金刚石和努氏压头		电源	110 - 240V / 50 - 60HZ	

西努光学

电话：400-6807517

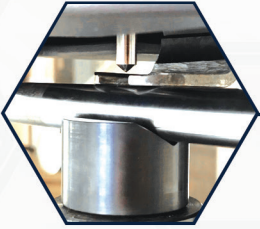
网址：<http://www.cinv.cn>

E-Mail：dushilei@cinv.cn

地址：上海市浦东新区浦东南路滨江2250号A座301室

Wilson® UH4000

多功能系列硬度计



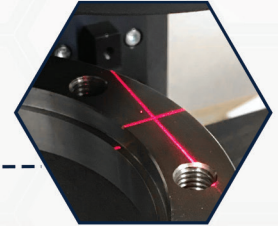
自动夹紧装置

独特的夹紧装置可以在硬度测试过程中完美夹持试样



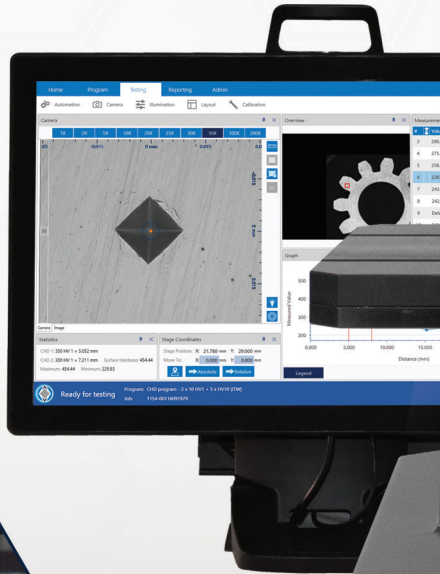
多位转塔

8位转塔可以满足您所有的压头及物镜需求。



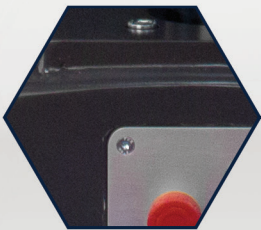
高级选项

激光可以轻松定位测试位置，环形光源可测得最佳布氏硬度精度。



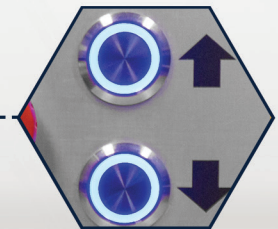
DiaMet 自动化软件

市场上最直观易用的自动化硬度测试软件



全面保护

钢结构为设备在生产环境中使用提供全面的保护。



手动与自动移动试台

大型 300 mm x 400 mm T 型槽试台可轻松承载您的样品