



一切为您的需求服务



专注水处理领域 服务水质监测行业





# APURE

APURE以水处理行业应用为主导, 致力于为客户节约成本和人力物力投入! APURE仪器涵盖工业Ph酸度计, 工业ORP控制器, 在线电导率仪, 溶解氧仪余氯测试仪, 示踪仪, 流量计, 液位计, 压力变送器, 温度计等, 还有实验室水质分析仪器, 所有产品都是在实际应用中沉淀出来的, 所有产品都经过了客户现场的使用情况良好反馈。现在, 在工业过程控制日新月异的改变中, 能否具有竞争优势, 关键取决于是否能够使过程控制更迅速, 更灵活, 更有效, 更经济。从生产到管理, 从局部至全局, 所有过程都离不开设备的同步性, 实现最大的生产力。

公司作为您专业的合作伙伴, 将全心全意满足您的需求。经过在过程控制中不断取得的经验, 不断地改进自主产品, 提高产品本身的可靠性, 稳定性。APURE品牌将成为仪器仪表领域的异起之秀。无论在在线分析仪表、物液位测量, 还是流量计、压力变送器等工业控制中其它诸多配套仪表, APURE品牌产品正不断提升市场占有率。

## 产品目录

Product catalog

■ Apure工业在线PH/ORP控制器	01 / 02
■ Apure 工业在线PH/ORP传感器	03 / 05
■ Apure PH/ORP传感器安装护套	06 / 06
■ Apure 工业在线电导率控制器	07 / 08
■ Apure工业在线电导率电极	09 / 09
■ Apure工业在线溶氧控制器	10 / 10
■ Apure高温发酵溶氧控制器	11 / 11
■ Apure工业在线余氯控制器	11 / 11
■ Apure工业在线腐蚀率控制器	11 / 11
■ Apure工业在线浊度控制器	12 / 12
■ Apure工业在线悬浮物污泥浓度控制器	12 / 12
■ Apure工业在线数字电极	13 / 17
■ Apure 工业在线示踪控制器	18 / 18
■ Apure 工业在线示踪传感器	18 / 18
■ Apure 多参数水质检测仪	19 / 22
■ Apure 工业在线COD/氨氮/总磷	22 / 22
■ Apure 智能电磁流量计	23 / 24
■ Lzs型浮子流量计	25 / 25
■ 外夹式超声波流量计	26 / 26
■ Apure 分体式明渠流量计	26 / 26
■ Apure 工业在线一体式超声波液位计	27 / 27
■ UHZ磁翻板液位计	28 / 28
■ 投入式液位计	29 / 30
■ 一体式温度传感器/变送器	31 / 31
■ 智能控制二次显示仪表	32 / 32



## Apure 工业在线 PH/ORP 控制器



型号: A10PR

### 特点:

- 语言多样 出厂标准中文界面, 可切换英文界面
- 温补 PT1000 NTC10K以及手动温度补偿三种温补方式可选
- 两路4-20MA输出, 对应PH/ORP值和温度, 采用隔离技术, 抗干扰能力强
- 两组继电器高低点随意切换, 迟滞量可自由调整, 避免继电器通断频繁; 一组时间继电器。
- RS-485(Modbus RTU协议) 功能可选
- 供电电源: AC220V或DC24V 安装方式: 盘装
- IP65 防护等级

测量范围	分辨率	精度	仪表尺寸
PH: 0-14pH	PH: 0.01PH	PH: 0.01PH±1Digit	96mm*96mm*132mm(H*W*D)
ORP: -1999 - +1999 mV	ORP:1mV	ORP:0.1%±1Digit	开孔尺寸
Temp: -30-150°C	Temp: 0.1 °C	Temp:0.1°C ±1Digit	92.5mm×92.5mm(H*W)

## Apure 工业在线 PH/ORP 控制器



型号: RP-3000  
(双通道 PH/ORP 控制器)

### 特点:

- 中英文两种操作界面, 操作简单
- 同时接 2 个探头, 测量 2 个 PH 或者 PH 和 ORP
- 两路 4-20MA 输出分别对应 2 个通道数值
- 两组继电器分别对应 2 个通道数值
- RS-485 (Modbus RTU 协议) 功能 (可选)
- 安装方式: 盘装或墙装方式
- 100-240V 宽电源; IP65 防护等级

测量范围	分辨率	精度	仪表尺寸
PH: 0-14pH	PH: 0.01PH	PH: 0.01PH+1Digit	144mm*144mm*120mm(H*W*D)
ORP: -1999 - +1999 mV	ORP:1mV	ORP:0.1%+1Digit	开孔尺寸
Temp: 0-99 °C	Temp: 0.1°C	Temp:0.1°C +1Digit	138mm*138mm(H*W)



型号: A30PR

### 特点:

- 一路4-20MA输出
- 一组继电器高低点随意切换
- 定制段码LCD屏, 显示清晰
- 三种温补方式可选
- AC220V或DC24V

测量范围	分辨率	精度	仪表尺寸
PH: 0-14pH	PH: 0.01PH	PH: 0.01PH+1Digit	48*96*110mm (H*W*D)
ORP: -1999 - +1999 mV	ORP:1mV	ORP:0.1%+1Digit	开孔尺寸
Temp: -30-150°C	Temp: 0.1 °C	Temp:0.1°C +1Digit	42*90mm (H*W)



型号: A20PR

### 特点:

- 语言多样 出厂标准中文界面, 可切换英文界面
- 温补 PT1000 NTC10K以及手动温度补偿三种温补方式可选
- 两路4-20MA输出, 对应PH/ORP值和温度, 采用隔离技术, 抗干扰能力强
- 两组继电器高低点随意切换, 迟滞量可自由调整, 避免继电器通断频繁
- RS-485(Modbus RTU协议) 功能可选
- 供电电源: AC220V或DC24V 安装方式: 盘装或墙装

测量范围	分辨率	精度	仪表尺寸
PH: 0-14pH	PH: 0.01PH	PH: 0.01PH+1Digit	144×144×115mm(H*W*D)
ORP: -1999 - +1999 mV	ORP:1mV	ORP:0.1%+1Digit	开孔尺寸
Temp: -30-150°C	Temp: 0.1 °C	Temp:0.1°C +1Digit	138mm*138mm(H*W)



## Apure 工业在线 pH 传感器

### GRT1010 塑壳 PH 电极 (胶状电解液)



**用途:** 一般水处理废水之 PH 测量  
**规格:**  
测量范围: 2-12pH  
温度范围: 0-70°C  
耐压: 常压  
安装尺寸: 上下 3/4NPT 螺纹  
材质: PC  
护套选择: 0-3 米沉入式护套 (PVC)

### GRT1010J 耐有机溶剂 PH 电极 (胶装电解液)



**用途:** 含有机溶剂水处理废水之 PH 测量  
**规格:**  
测量范围: 2-12pH  
温度范围: 0-70°C  
耐压: 常压  
安装尺寸: 上下 3/4NPT 螺纹  
材质: PTFE  
护套选择: 0-3 米沉入式护套 (PPR)

## Apure 工业在线 pH 传感器

### GRT1110 玻璃 PH 电极 (胶状电解液)



**用途:** 一般水处理废水之 PH 测量  
**规格:**  
测量范围: 2-12pH  
温度范围: 0-70°C  
耐压: 常压  
安装尺寸: PG13.5 螺纹  
材质: 玻璃  
护套选择: 0-3 米沉入式安装护套或管路式安装护套

### GRT1130 高温 PH 电极 (果冻状电解液)



**用途:** 高温水处理废水之 PH 测量  
**规格:**  
测量范围: 0-14pH  
温度范围: 0-90°C  
耐压: 常压  
安装尺寸: PG13.5 螺纹  
材质: 玻璃  
护套选择: 0-3 米沉入式安装护套或管路式安装护套

### GRT1030 石灰液专用 PH 电极 (胶状电解液)



**用途:** 石灰浆液废水之 PH 测量  
**规格:**  
测量范围: 2-12pH  
温度范围: 0-70°C  
耐压: 常压  
安装尺寸: 上下 3/4NPT 螺纹  
材质: PC  
护套选择: 0-3 米沉入式护套 (PVC)

### GRT1010T 耐氢氟酸 PH 电极 (胶状电解液)



**用途:** 含氢氟酸废水之 PH 测量  
**规格:**  
测量范围: 2-12pH  
温度范围: 0-70°C  
耐压: 常压  
安装尺寸: 上下 3/4NPT 螺纹  
材质: PC  
护套选择: 0-3 米沉入式护套 (PVC)

### GRT1320 高温 PH 电极 (固态电解液)



**用途:** 高温水处理废水之 PH 测量  
**规格:**  
测量范围: 0-14pH  
温度范围: 0-135°C  
耐压: 常压  
安装尺寸: PG13.5 螺纹  
材质: 玻璃  
护套选择: 0-3 米沉入式安装护套或管路式安装护套

### GRT1320A/B 强酸 (碱) PH 电极 (固态电解液)



**用途:** 高温水处理废水之 PH 测量  
**规格:**  
测量范围: 0-14pH  
温度范围: 0-135°C  
耐压: 常压  
安装尺寸: PG13.5 螺纹  
材质: 玻璃  
护套选择: 0-3 米沉入式安装护套或管路式安装护套



## Apure工业在线ORP传感器

### GRT1010P 塑壳ORP电极 (铂金环)



**用途:** 一般水处理废水之ORP测量  
**规格:**  
 测量范围: -1999mv-1999mv  
 温度范围: 0-70°C  
 耐压: 常压  
 安装尺寸: 上下3/4NPT螺纹  
 材质: PC  
 护套选择: 0-3米沉入式护套 (PVC)

### GRT1010JP 耐有机溶剂ORP电极 (铂金环)



**用途:** 含有机溶剂水处理废水之ORP测量  
**规格:**  
 测量范围: -1999mv-1999mv  
 温度范围: 0-70°C  
 耐压: 常压  
 安装尺寸: 上下3/4NPT螺纹  
 材质: PTFE  
 护套选择: 0-3米沉入式护套 (PPR)

### GRT1110P 玻璃ORP电极 (铂金环)



**用途:** 常温废水测量之ORP测量  
**规格:**  
 测量范围: -1999mv-1999mv  
 温度范围: 0-70°C  
 耐压: 常压  
 安装尺寸: PG13.5螺纹  
 材质: 玻璃  
 护套选择: 0-3米沉入式安装护套或管路式安装护套

### GRT1130P 高温玻璃ORP电极 (铂金环)



**用途:** 高温废水之ORP测量  
**规格:**  
 测量范围: -1999mv-1999mv  
 温度范围: 0-110°C  
 耐压: 常压  
 安装尺寸: PG13.5螺纹  
 材质: 玻璃  
 护套选择: 0-3米沉入式安装护套或管路式安装护套

## Apure PH/ORP 传感器安装护套

### PP1020-100 沉入式护套



**用途:** 用于塑壳PH电极水池等安装测量  
**规格:**  
 材质: PVC (另有PPR可选)  
 温度范围: 0-70°C  
 耐压: 常压  
 安装尺寸: 3/4 NPT 螺纹  
 尺寸可选: 1米, 2米, 3米

### PP1120-100 沉入式护套



**用途:** 用于玻璃PH电极水池等安装测量  
**规格:**  
 材质: PVC  
 温度范围: 0-70°C  
 耐压: 常压  
 安装尺寸: 3/4 NPT 螺纹  
 尺寸可选: 1米, 2米, 3米

### PF-1120G SS-1130G



**用途:** 管道式玻璃PH电极安装  
**规格:**  
 材质: PVDF; 不锈钢  
 温度范围: 0-60°C  
 耐压: 常压  
 安装尺寸: 3/4 NPT 螺纹

### 流通槽式安装护套 PTB1010;PTB1130



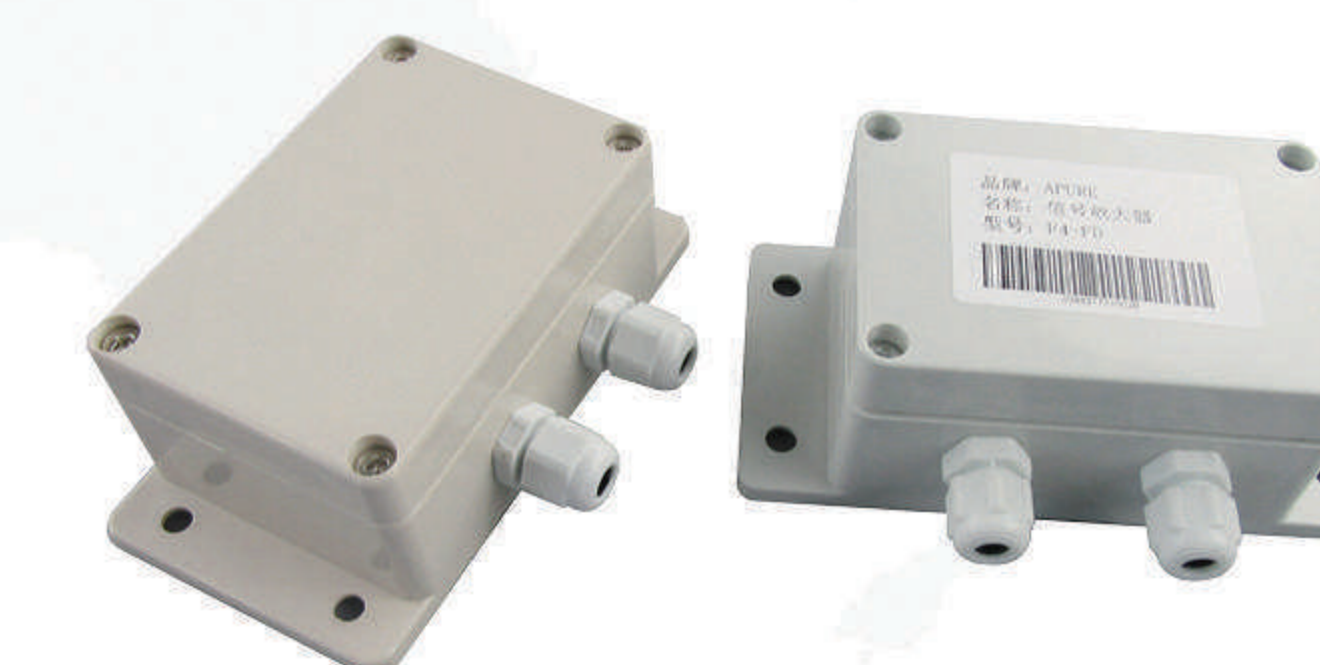
**用途:** 流通式 (旁通式) PH电极安装  
**规格:**  
 材质: 亚克力  
 温度范围: 0-60°C  
 耐压: 常压  
 安装尺寸: PTB1010 3/4 NPT 螺纹  
 PTB1130 PG13.5 螺纹

### PH/ORP 缓冲液



PH1.68	ORP 86mv
PH4.00/PH4.01	ORP 220mv
PH6.86	ORP 256mv
PH7.00	
PH9.18	
PH10.00	

### 信号放大器和接线盒



**信号放大器**  
 F4-FD  
 订货号: 60901061

**接线盒**  
 F4-05  
 订货号: 60904051



## Apure 工业在线电导率控制器



型号: A10CD

### 特点:

- 语言多样出厂标准中文界面, 可切换英文界面
- 温补多样PT1000 NTC10K以及手动温度补偿三种温补方式可选
- 两路4-20MA输出, 对应电导/电阻率值和温度, 采用隔离技术, 抗干扰能力强
- 两组继电器高低点随意切换, 迟滞量可自由调整, 避免继电器通断频繁; 一组时间继电器
- 密码管理功能, 防止非专业人员的误操作
- 供电电源:AC220V或DC24V安装方式:盘装
- IP65 防护等级

测量范围	温度补偿	精度	仪表尺寸	开孔尺寸
0.05us/cm - 200ms/cm 0.00 ~ 20.00 MΩ · cm	自动补偿	±1%(FS) +Digit	96*96*132mm(H*W*D)	92.5*92.5mm(H*W)

## Apure 工业在线电导率控制器



型号: A30CD

### 特点:

- 一路4-20MA输出
- 一组继电器高低点随意切换
- 定制段码LCD屏, 显示清晰
- 三种温补方式可选
- AC220V或DC24V

测量范围	准确度	分辨率	仪表尺寸	开孔尺寸
0.05 - 200ms/cm	± 0.01 us/cm	0.01 us/cm	48*96*110mm (H*W*D)	42*90mm (H*W)



型号: A20CD

### 特点:

- 语言多样出厂标准中文界面, 可切换英文界面
- 温补多样PT1000 NTC10K以及手动温度补偿三种温补方式可选
- 两路4-20MA输出, 对应电导/电阻率值和温度, 采用隔离技术, 抗干扰能力强
- 两组继电器高低点随意切换, 迟滞量可自由调整, 避免继电器通断频繁
- 密码管理功能, 防止非专业人员的误操作
- 供电电源:AC220V或DC24V

测量范围	温度补偿	精度	仪表尺寸	开孔尺寸
0.05us/cm - 200ms/cm 0.00 ~ 20.00 MΩ · cm	自动补偿	±1%(FS)	144*144*115mm(H*W*D)	138*138mm(H*W)



型号: ES-201

### 特点:

- 量程自动切换
- 一组4-20ma
- 无继电器
- 盘装
- AC220V ± 10%50Hz

测量范围	稳定性	精度	仪表尺寸
0-1999us/cm	± 1%(FS)/24h	± 2.0%(FS)+Digit	48*96*100mm (H*W*D)



## Apure 工业在线电导率电极

### KS-0.1电导率传感器



**用途:** 应用于大量程如污水等的电导率测量  
**规格:**  
 测量范围: 0.1us/cm-200us/cm  
 电极耐温: 5-50°C  
 电极耐压: 0~0.5Mpa  
 电极螺纹尺寸: 1/2" 管螺纹

### KS-1电导率传感器



**用途:** 应用于大量程如污水等的电导率测量  
**规格:**  
 测量范围: 1us/cm-20ms/cm  
 电极耐温: 5-50°C  
 电极耐压: 0~0.5Mpa  
 电极螺纹尺寸: 1/2" 管螺纹

### KS-10电导率传感器



**用途:** 应用于大量程如污水等的电导率测量  
**规格:**  
 测量范围: 10us/cm-200ms/cm  
 电极耐温: 0-50°C  
 电极耐压: 0~0.5Mpa  
 电极螺纹尺寸: 1/2" 管螺纹

### KSS-10不锈钢电导率电极



**用途:** 工业用水、自来水等电导率测量  
**规格:**  
 测量范围: 10us/cm-200ms/cm  
 电极耐温: 0-120°C  
 电极材质: 316L不锈钢  
 温度补偿: NTC10K

## Apure 工业在线溶氧控制器



型号: A10DO



电极: TS-200

- 语言多样 出厂标准中文界面, 可切换英文界面
- 温补多样 PT1000 NTC10K以及手动温度补偿三种温补方式可选
- 两路4-20MA输出, 对应电导/电阻率值和温度, 采用隔离技术, 抗干扰能力强
- 两组继电器高低点随意切换, 迟滞量可自由调整, 避免继电器通断频繁; 一组时间继电器
- 密码管理功能, 防止非专业人员的误操作
- 供电电源: AC220V或DC24V; IP65 防护等级

仪表型号	温度补偿	精度	仪表尺寸	开孔尺寸
A10DO	自动补偿	±1.5%(FS)	96*96*132mm	92.5*92.5mm
电极型号	电极耐温	响应时间	电极螺纹尺寸	测量范围
TS-200	0-60°C	30 秒	3/4 寸 NPT 螺纹	0 ~ 19.99mg/l



A20DO



TS-200

- 语言多样 出厂标准中文界面, 可切换英文界面
- 温补多样 PT1000 NTC10K以及手动温度补偿三种温补方式可选
- 两路4-20MA输出, 对应电导/电阻率值和温度, 采用隔离技术, 抗干扰能力强
- 两组继电器高低点随意切换, 迟滞量可自由调整, 避免继电器通断频繁
- 密码管理功能, 防止非专业人员的误操作
- 供电电源: AC220V或DC24V

仪表型号	温度补偿	精度	仪表尺寸	开孔尺寸
A20DO	自动补偿	±1.5%(FS)	144*144*115mm (H*W*D)	138*138mm (H*W)
电极型号	电极耐温	响应时间	电极螺纹尺寸	测量范围
TS-200	0-60°C	30 秒	3/4 寸 NPT 螺纹	0.00-20.00ppm



## Apure 高温发酵溶氧控制器



仪表：RD-108  
仪表：RD-108B (带显示)



高温发酵场合用  
电极：TS-290

### 特点：

- 主要用于高温发酵溶氧测量
- 隔离二线制 0/4~20mA 和 1~5V 输出 (带保护)
- 高稳定性, 高精度, 高抗干扰
- 二线制 24VDC 供电
- 高精度低漂移
- 防护等级: IP65

仪表型号	测量范围	精度	仪表尺寸	安装方式
RD-108	0-400%	±0.2%(FS)	125*65*100mm (H*W*D)	就地安装或壁挂安装

## Apure 工业在线余氯控制器



A10CL



TS-270

### 特点：

- 4-20mA 隔离保护输出
- 两组继电器高低点随意切换
- 三种温补方式可选
- 菜单提示功能, 方便用户操作
- AC220V 或 DC24V

测量范围	分辨率	精度	仪表尺寸
余氯: 0-20.00ppm	余氯: 0.01ppm	优于 ±1%	96mm*96mm*132mm(H*W*D)

## Apure 工业在线腐蚀率控制器



FCY-100



腐蚀率探头

### 特点：

- 144\*144 型腐蚀率变送器
- 提供校准功能, 方便现场应用
- 1 组隔离信号 4-20ma
- 面向对象的菜单设计, 操作简单
- IP65 防护等级; 24VAC 电源

测量范围	分辨率	精度	仪表尺寸
0.001 ~ 1.000 mm/a	PH: 0.01PH	±0.001 mm/a	144mm*144mm*90mm(H*W*D)

## Apure 工业在线浊度控制器



TS-620



TD-400



TD-5000

### 特点：

- 内置气泡消除系统, 提高测量精度和稳定性
- 测量单位: mg/L 和 NTU 可选
- 可以通过对比法做现场校准
- 1 组 4-20MA; 2 组报警继电器
- RS-485 通讯接口 (可选)
- IP65 防护等级; 220VAC 电源

电极测量范围	分辨率	精度	仪表尺寸
TD-400: 1-100.00ntu	0.01NTU	±1%FS	242mm*184mm*135mm(H*W*D)
TD-5000: 20-5000ntu	0.1NTU	±1%FS	安装方式
要求介质温度: 0-50 度	环境湿度: 相对湿度 ≤ 85%		壁挂式

## Apure 工业在线悬浮物污泥浓度控制器



S-730



探头: TD-30

### 特点：

- 内置气泡消除系统, 提高测量精度和稳定性
- 可以通过对比法做现场校准
- 1 组 4-20MA; 2 组报警继电器
- RS-485 通讯接口 (可选)
- IP65 防护等级; 220VAC 电源

电极测量范围	分辨率	精度	仪表尺寸
TD-30: 0-30g/l	1mg/l	±%1FS	242mm*184mm*135mm(H*W*D)
要求介质温度: 0-50 度	环境湿度: 相对湿度 ≤ 85%	壁挂式	安装方式
要求介质温度: 0-50 度	环境湿度: 相对湿度 ≤ 85%		壁挂式



## Apure工业在线数字电极



### KSA-PW-01数字PH传感器

测量材质: 玻璃/银+氯化银	壳体材料: PPS
测量范围: 0-14pH	测量精度: $\pm 0.1$
pH压力范围: $\leq 0.6$ Mpa	防水等级: IP68
温度补偿: NTC10K	温度范围: 0-80°C
测量/存储温度: 0到45°C	校准: 样品校准、标液校准
连接方式: 4芯电缆	安装螺纹: 上、下NPT3/4"
电源/输出: 12VDC/RS485 MODBUS RTU	
电缆长度: 标配10米电缆, 可延长至100米	
适用范围: 一般应用自来水、城市污水处理厂、供水、河水、湖泊、化工环保等	

## Apure工业在线数字电极



### KSA-CDW数字电导率电极

测量材质: 石墨	壳体材料: CPVC
测量范围: 0-30000/0-300000(us/cm)	测量精度: $\pm 1\%$ F.S
压力范围: $\leq 0.6$ Mpa	防水等级: IP68
温度补偿: NTC10K	温度范围: 0-80°C
测量/存储温度: 0到45°C	校准: 样品校准、标液校准
连接方式: 4芯电缆	安装螺纹: 上、下NPT3/4"
电源/输出: 12VDC/RS485 MODBUS RTU	
电缆长度: 标配10米电缆, 可延长至100米	
适用范围: 一般应用自来水、城市污水处理厂、供水、河水、湖泊、化工环保等	



### KSA-RW-01数字ORP传感器

测量材质: 玻璃/银+氯化银	壳体材料: PPS
测量范围: $\pm 1000$ mV	测量精度: $\pm 3$ mV
压力范围: $\leq 0.6$ Mpa	防水等级: IP68
温度补偿: NTC10K	温度范围: 0-80°C
测量/存储温度: 0到45°C	校准: 样品校准、标液校准
连接方式: 4芯电缆	安装螺纹: 上、下NPT3/4"
电源/输出: 12VDC/RS485 MODBUS RTU	
电缆长度: 标配10米电缆, 可延长至100米	
适用范围: 一般应用自来水、城市污水处理厂、供水、河水、湖泊、化工环保等	



### KSA-CL5530数字余氯电极 (恒压法)

测量材质: 双铂环	壳体材料: 玻璃
测量范围: 0-2/0-10/0-20(mg/L)	测量精度: $\pm 1\%$ F.S
压力范围: $\leq 0.3$ Mpa	防水等级: IP68
温度补偿: NTC10K	温度范围: 0-80°C
测量/存储温度: 0到45°C	校准: 样品校准、标液校准
连接方式: 4芯电缆	安装螺纹: 上、下NPT3/4"
电源/输出: 12VDC/RS485 MODBUS RTU	
电缆长度: 标配5米电缆, 可延长至100米	
适用范围: 一般应用于自来水、泳池水等	



## Apure工业在线数字电极



### KSA-DOW-01数字溶解氧传感器（极谱法）

测量方式：覆膜法	壳体材料：POM+不锈钢
测量范围：0-20mg/L	测量精度：±1%F.S
压力范围：≤0.3Mpa	防水等级：IP68
温度补偿：NTC10K	温度范围：0-50°C
测量/存储温度：1-100°C/0-45°C	校准：无氧水校准、空气校准
连接方式：4芯电缆	安装螺纹：上NPT3/4"
电源/输出：5VDC/12VDC/RS485 MODBUS RTU	
电缆长度：标配5米电缆	
适用范围：一般应用自来水、城市污水处理厂、供水、河水、湖泊、化工环保等	

## Apure工业在线数字电极



### KSA-TSS01数字浊度传感器

测量方式：90°红外	壳体材料：POM+不锈钢
测量范围：0.01—400/0.01—4000NTU	测量精度：±1%F.S
压力范围：≤0.3Mpa	防水等级：IP68
尺寸：直径50mm*长度220mm	校准：样品校准
测量/存储温度：0到45°C	安装螺纹：上G3/4
电源/输出：12VDC/RS485 MODBUS RTU	
电缆长度：标配10米电缆，可延长至100米	
适用范围：一般应用自来水、城市污水处理厂、供水、河水、湖泊、化工环保等	



### KSA-DOY-02数字溶解氧传感器（荧光法）

测量方式：荧光法	壳体材料：POM+不锈钢
测量范围：0-20mg/L	测量精度：±1%F.S
压力范围：≤0.3Mpa	防水等级：IP68
温度补偿：NTC10K	温度范围：0-50°C
测量/存储温度：0到45°C	校准：无氧水校准、空气校准
连接方式：4芯电缆	安装螺纹：上NPT3/4"
电源/输出：12VDC/RS485 MODBUS RTU	
电缆长度：标配5米电缆，可延长	
适用范围：一般应用自来水、城市污水处理厂、供水、河水、湖泊、化工环保等	



### KSA-TSS02数字悬浮物浓度传感器

测量方式：135°红外	壳体材料：PVC+316不锈钢
测量范围：0.1—50000mg/L	防水等级：IP68
压力范围：≤0.3Mpa	校准：标液校准、水样校准
尺寸：直径50mm*长度223mm	安装螺纹：一寸
测量/存储温度：0到45°C	
测量精度：小于测量值的±10%（取决于污泥同质性）或10mg/L取大者	
电源/输出：12VDC/RS485 MODBUS RTU	
电缆长度：标配10米电缆，可延长至100米	
适用范围：一般应用自来水、城市污水处理厂、供水、河水、湖泊、化工环保等	



## Apure工业在线数字电极



### DSP-101数字PH传感器

量程	分辨率	供电	信号输出	工作压力
2-12PH	0.01PH	9-24V DC	RS-485(Modbus RTU)	< 0.3MPa
温度补偿	工作温度	线缆长度	校准方式	
自动温度补偿 PT1000	0-50°C	5米 其他长度可定制	两点或三点校准	



### DSO-201数字ORP传感器

量程	供电	信号输出	工作压力
-1999MV-1999MV	9-24V DC	RS-485(Modbus RTU)	< 0.3MPa
温度补偿	工作温度	线缆长度	校准方式
自动温度补偿 PT1000	0-50°C	5米 其他长度可定制	两点或三点校准



### DSC-301数字电导率传感器

量程	供电	信号输出	工作压力
1-2000us/cm 0-20.00ms/cm	9-24V DC	RS-485(Modbus RTU)	< 0.3MPa
温度补偿	工作温度	线缆长度	校准方式
自动温度补偿 NTC10K	0-50°C	5米 其他长度可定制	系数单点校正

## Apure 工业在线示踪控制器



SR-100



示踪仪探头

### 特点:

- 3组 4-20MA; 3组继电器
- 对应: 350A、TP、OFF 零点
- 和斜率定标, 方便现场应用
- 3种显示方式, 方便用户查看
- IP65 防护等级
- 安装方式: 盘装 和 挂壁式
- 220VAC 电源

测量范围	分辨率	精度	仪表尺寸
350A 值: 0 ~ 99.9 ppm	0.1mg/L	±0.1 ppm	144mm*144mm*120mm(H*W*D)
TP 值: 0 ~ 9.99 ppm	0.01mg/L	±0.03 ppm	开孔尺寸
Temp: 0 ~ 50.0 °C	Temp: 0.01°C	±1°C	133mm*133mm(H*W)

## Apure工业在线示踪传感器

### SR-510在线荧光示踪传感器



测量范围: 0-200ppb    测量精度: ±1ppb/5%  
 输入: 23-25VDC    工作压力: ≤4bar  
 流速: ≤0.3Mpa    工作温度: 4-49°C  
 功率: <5W    水样温度: 4-49°C  
 重量: 250g    存储温度: 0-60°C  
 尺寸: 直径22mm\*长度160mm  
 输出: 4-20mA 和 RS-485Modbus RTU

### ST-500荧光示踪数字传感器



测量方式: 紫外荧光法    壳体材料: CPVC  
 测量范围: 0 ~ 200ppb    存储温度: -7-60°C  
 压力范围: 小于100psi    防水等级: IP66  
 工作温度: 4-49°C    水样温度: 4-40°C  
 测量精度: ±1%或1ppb取最大值  
 电源/输出: 22-26 VDC/ RS-485 MODBUS RTU+  
 4-20mA

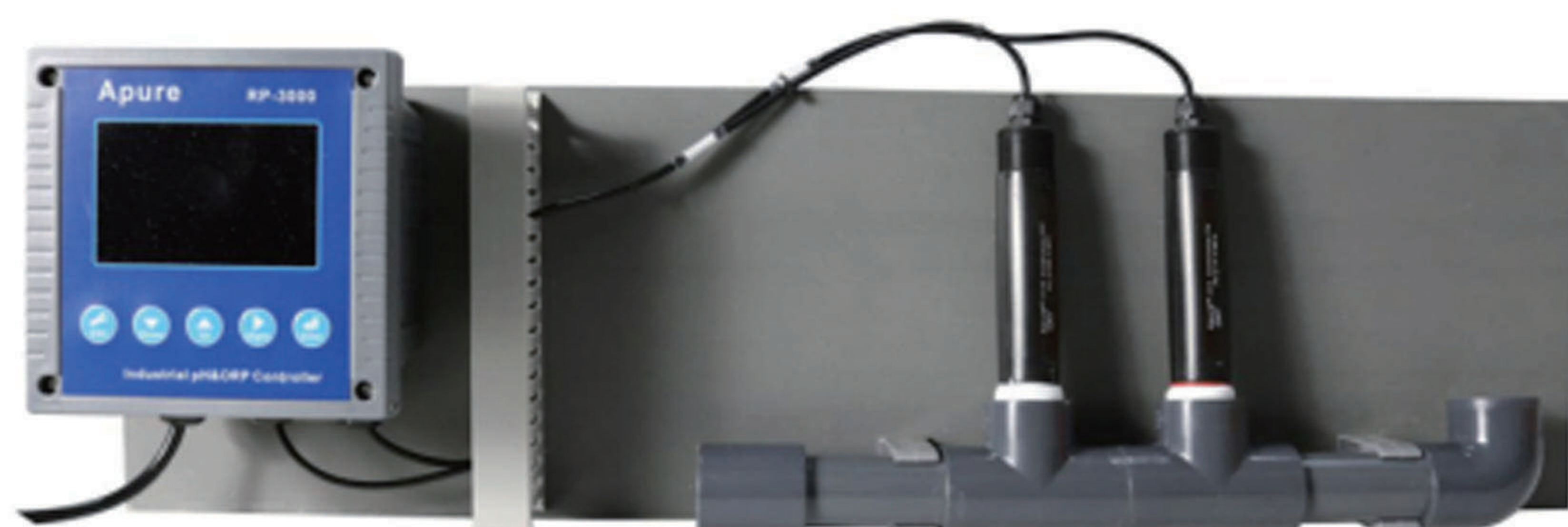


## Apure多参数水质检测仪

### RP-3000 (PH+ORP) 双参数水质检测仪

#### 特点:

- ◆ 集成式安装板, 只需接进、出水管、安装快捷方便
- ◆ 两路4-20mA电流输出可连接无线远传装置
- ◆ 两组继电器输出, 可自动控制计量泵
- ◆ MODBUS RTU通讯协议RS485 (可选) 数据可上传PLC或水质显示屏或无线传输



测量参数	PH	ORP
测量范围	0-12PH (温补可选)	-1999-+1999mv

#### 标准安装件:

- ◆ RP-3000控制器+PH电极+ORP电极+校正液+背板及管件

#### 应用领域:

- ◆ 适用于泳池测量水质PH+ORP值来自动控制加药计量泵的开启和停止

## Apure多参数水质检测仪

### KS01 (PH+ORP+CL) 简易多参数水质检测仪

#### 特点:

- ◆ 集成式安装板, 只需接进、出水管、安装快捷方便
- ◆ 三路4-20mA电流输出可连接无线远传装置
- ◆ 六组继电器输出, 可自动控制计量泵
- ◆ MODBUS RTU通讯协议RS485 (可选) 数据可上传PLC或水质显示屏或无线传输



测量参数	PH
测量范围	0-12PH (温补可选)

测量参数	ORP
测量范围	-1999~+1999mv

测量参数	CL
测量范围	0-10ppm

#### 标准安装件:

- ◆ A10PR控制器\*2+A10CL控制器+PH电极+ORP电极+校正液+余氯电极+余氯流通槽+进出口软管+背板及管件

#### 应用领域:

- ◆ 适用于公共泳池、跳水池、水上乐园、桑拿会所、景观水等测量水质PH、ORP、余氯值来自动控制加药计量泵的开启和停止。



## Apure多参数水质检测仪

### KS02 (PH+ORP+CL+SS) 多参数水质检测仪

#### 特点:

- ◆ 四路4-20mA电流输出可连接无线远传装置
- ◆ 七组继电器输出, 可自动控制计量泵
- ◆ MODBUS RTU通讯协议RS485 (可选) 数据可上传PLC或水质显示屏或无线传输



测量参数	PH
测量范围	0-12PH (温补可选)

测量参数	ORP
测量范围	-1999-+1999mv

测量参数	余氯
测量范围	0-10ppm

测量参数	浊度
测量范围	0-100NTU

#### 标准安装件:

- ◆ A10PR控制器\*2+A10CL控制器+TS-620浊度变送器+PH电极+ORP电极+校正液+余氯电极+余氯流通槽+流通式浊度电极+进出口软管+背板及管件

#### 应用领域:

- ◆ 适用于公共泳池、跳水池、水上乐园、桑拿会所、景观水等测量水质PH、ORP、余氯、浊度值来自动控制加药计量泵的开启和停止, 数据可传输至PC或者水质显示屏。

## Apure多参数水质检测仪

### KS-500 机柜式五参数水质检测仪

#### 特点:

- ◆ RS485 MODBUS RTU通讯; 7寸触摸屏, 室内立式金属仪表箱; 只需接进、出水管, 外形美观, 安装快捷方便。



测量参数	PH	浊度
测量范围	0-12PH (温补可选)	0-100NTU
测量参数	电导率	余氯
测量范围	0.01~30000 $\mu$ s/cm	0-10ppm
测量参数	溶解氧	温度
测量范围	0.01~20.0mg/L	0.1~100.0 $^{\circ}$ C

#### 应用领域:

- ◆ 适用于供水进水/出水, 管网水质情况的在线监测。

### Apure 工业在线 COD/ 氨氮 / 总磷



#### 特点:

- 自动清洗采样管道, 防止藻类或者生物膜的生成
- 2组 4-20ma
- RS232 或 RS485 通讯接口
- 6组继电器控制
- 电源 AC220 $\pm$ 10%V

仪表型号	测量范围	准确度	重复性误差	测量周期	采样周期
COD: QZ3000	10~2000mg/L	$\leq \pm 10\%$	$\leq \pm 10\%$	最小 40min	20~9999min 可调
氨氮: QZ300	0.1~300mg/L	$\leq \pm 10\%$	$\leq \pm 10\%$	最小 20min	20~9999min 可调
总磷: GTP-5	0~50mg/L	$\leq \pm 10\%$	$\leq \pm 10\%$	最小 40min	20~9999min 可调
仪器校正		维护周期		仪器尺寸 (COD, 氨氮, 总磷)	
可定时灵敏度和零点校正		1~99 天, 一般每月 1 次		1500*550*450mm (H*W*D)	



# APURE 智能电磁流量计

## ■ APURE 智能电磁流量计



一体式



分体式

### ■ 技术参数

- 公称通径系列 DN (mm)  
管道式四氟衬里：  
10,15,20,25,32,40,50,65,80,100,125  
150,200,250,300,350,400,450,500,600  
管道式橡胶衬里：  
40,50,65,80,100,125,150,200,300,350,400,  
500,600,800,1000,1200
- 流动方向  
正, 反, 净流量  
量程比: 150: 1  
重复性误差: 测量值的 ±0.1%
- 精度等级: 管道式: 0.3 级, 0.5 级, 1.0
- 被测介质温度:  
普通橡胶衬里: -20 ~ +60°C  
高温橡胶衬里: -20 ~ +90°C  
聚四氟乙烯衬里: -30 ~ +100°C  
高温型乙烯衬里: -30 ~ +180°C
- 额定工作压力:  
管道式: DN10-DN65: ≤ 2.5Mpa  
DN80-DN150: ≤ 1.6Mpa  
DN200-DN1200: ≤ 1.0Mpa
- 流量测量范围:  
流量测量范围对流速范围是 0.3-15m/s

- 电导率范围:  
被测流体电导率 ≥ 5us/cm  
大多数以水为成份的介质, 其电导率在 200-800 us/cm 范围内, 均可选用电磁流量
- 输出电流及负载电阻:  
4-20mA 全隔离负载电阻 < 750 欧姆脉冲  
频率 0-1KHZ 光电隔离 OCT 外接电源 ≤ 35V  
导通时 集电极最大电流为 25mA
- 电极材料:  
含钼不锈钢、钛 (Ti)、钽 (Ta)、哈氏合金  
(H)、铂 (Pt) 或其他特殊电极材料
- 防护等级: 潜水型: IP68, 其他 IP65
- 供电电源:  
85 ~ 265V, 45 ~ 63HZ
- 直管段长度:  
管道式: 上游 ≥ 5DN, 下游 ≥ 2DN
- 连接方式:  
流量计与配管之间均采用法兰连接, 法兰连接尺寸应符合 GB9119-88 的规定。
- 防爆标志: md11BT4
- 环境温度: -25°C ~ +60°C
- 相对湿度: 5%~95%
- 消耗总功率: 小于 20W

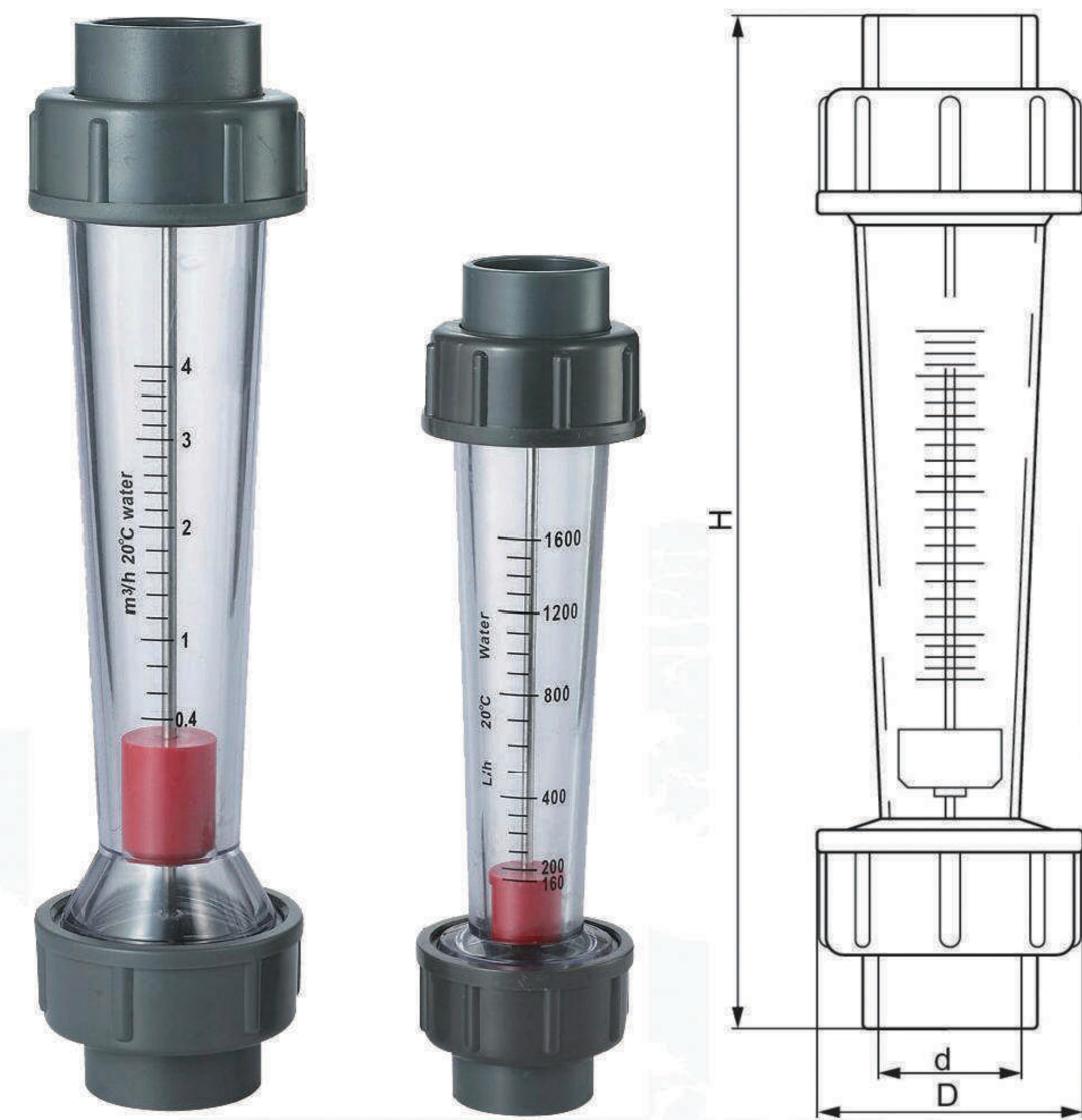
## ■ 电磁流量计选型表

电磁流量计	备注	Qmin (m³/h)	Qmax (m³/h)	Dn(mm)	订货号
AYT-10S	一体式	0.0283	4.24	10	4111001
AFT-10L	分体式				4111002
AYT-15S	一体式	0.0636	9.54	15	4111501
AFT-15L	分体式				4111502
AYT-20S	一体式	0.12	16.96	20	4112001
AFT-20L	分体式				4112002
AYT-25S	一体式	0.176	26.5	25	4112501
AFT-25L	分体式				4112502
AYT-32S	一体式	0.29	43.42	32	4113201
AFT-32L	分体式				4113202
AYT-40S	一体式	0.452	67.85	40	4114001
AFT-40L	分体式				4114002
AYT-50S	一体式	0.7	106	50	4115001
AFT-50L	分体式				4115002
AYT-65S	一体式	1.19	179	65	4116501
AFT-65L	分体式				4116502
AYT-80S	一体式	1.8	271	80	4118001
AFT-80L	分体式				4118002
AYT-100S	一体式	2.28	424	100	41110001
AFT-100L	分体式				41110002
AYT-125S	一体式	4.41	662	125	41112501
AFT-125L	分体式				41112502
AYT-150S	一体式	6.36	954	150	41115001
AFT-150L	分体式				41115002
AYT-200S	一体式	11.3	1690	200	41120001
AFT-200L	分体式				41120002
AYT-250S	一体式	17.6	2650	250	41125001
AFT-250L	分体式				41125002
AYT-300S	一体式	25.4	3810	300	41130001
AFT-300L	分体式				41130002
AYT-350S	一体式	34.6	5190	350	41135001
AFT350L	分体式				41135002
AYT-400S	一体式	45.2	6780	400	41140001
AFT-400L	分体式				41140002

▲备注: 以上标配 20 米线缆,RS485 通讯可选 (提供通讯协议) 液晶显示  
聚四氟乙烯衬里 (DN6 ~ DN65), 橡胶衬里 (大于 DN65), 316L 电极, 一体型, 不带接地环 (测试管道为金属管), 可以带 RS232 通讯。法兰安装, 公称压力为 1.6MPa。  
其他情况及技术要求请订购前与公司相关技术人员确认。



## Lzs 型浮子流量计



型号	接口通径	测量范围	D	d	H
LZS-15	DN15	5-50l/h	45	20	202
		10-100l/h			
		16-160l/h			
		25-250l/h			
		40-400l/h			
		50-500l/h			
		60-600l/h			
LZS-25	DN25	100-1000l/h	60	32	226
		160-1600l/h			
		250-2500l/h			
LZS-32	DN32	0.4-4m <sup>3</sup> /h	74	40	288
		0.6-6m <sup>3</sup> /h			
LZS-50	DN50	0.4-4m <sup>3</sup> /h	98	63	341
		0.6-6m <sup>3</sup> /h			
		1-10m <sup>3</sup> /h			
		1.6-16m <sup>3</sup> /h			
LZS-65	DN65	2.5-16m <sup>3</sup> /h	122	75	430
		5-25m <sup>3</sup> /h			
		8-40m <sup>3</sup> /h			
LZS-100	DN100	12-60m <sup>3</sup> /h	215	110	555
		14-90m <sup>3</sup> /h			
		20-120m <sup>3</sup> /h			
LZS-125	DN125	20-120m <sup>3</sup> /h	250	140	550
		18-150m <sup>3</sup> /h			
		20-180m <sup>3</sup> /h			

## 外夹式超声波流量计



### 主要技术指标

测量原理：超声波时差式原理

测量范围：0~±10m/s

精度：流量优于 ±1%

显示：2×10 汉字背光型汉字或者 2×20 字符型液晶显示器，支持中、英、意三种语言

流向：正、反向双向计量，并计量正、负、净累积流量 / 热量

数据接口：RS485 串行接口，可通过 PC 电脑对流量计进行升级，支持 MODBUS 等协议

数据记录：自动记忆前 512 天、128 个月、前 10 日正 / 负 / 净累积量；自动记忆前 30 次上、断电时间和流量并可以实现流量的

自动或手动补加

信号输出：1 路 4-20mA 电流输出

1 路 OCT 脉冲输出（脉冲宽愿 6~100ms 之间可编程，默认 200ms）

1 路继电器输出

## Apure 分体式明渠流量计



Apure 分体式明渠流量计

### 型号：MQ6000

- 一组 4-20mA 模拟输出
- RS-485 通讯（Modbus RTU 协议）（可选项）
- IP65 防护等级
- 220V 交流电和 24V 直流电双电源（可选项）
- 安装方式：分体式，仪表壁挂安装
- 传感器材质：ABS 塑料（PE/PTFE 防腐材质可选）
- 传感器自带 10m 线（可以延长至 50m）

测量范围	盲区	测距精度	压力
巴赫尔槽通用型	0.25-0.5m	±3mm/0.3%（标准条件）	3 个大气压以下
仪表类型	测距分辨率	环境温度	仪表显示
分体式	1mm	-20℃ ~+60℃	自带 LCD 显示液位或空间距离



## Apure 工业在线一体式超声波液位计



### 型号：AK-2000E

- 一组 4-20mA 模拟输出，两组继电器
- RS-485 通讯 (Modbus RTU 协议) (可选项)
- IP65 防护等级
- 220V 交流电和 24V 直流电双电源 (可选项)
- 安装方式：一体式现场安装和显示
- 传感器材质：ABS 塑料 (PE/PTFE 防腐材质可选)

测量范围	盲区	测距精度	压力
0-20M (根据实际定制)	0.5m	±3mm (标准条件)	3 个大气压以下
仪表类型	测距分辨率	环境温度	仪表显示
一体式	1mm	-20°C ~+60°C	自带 LCD 显示液位或空间距离



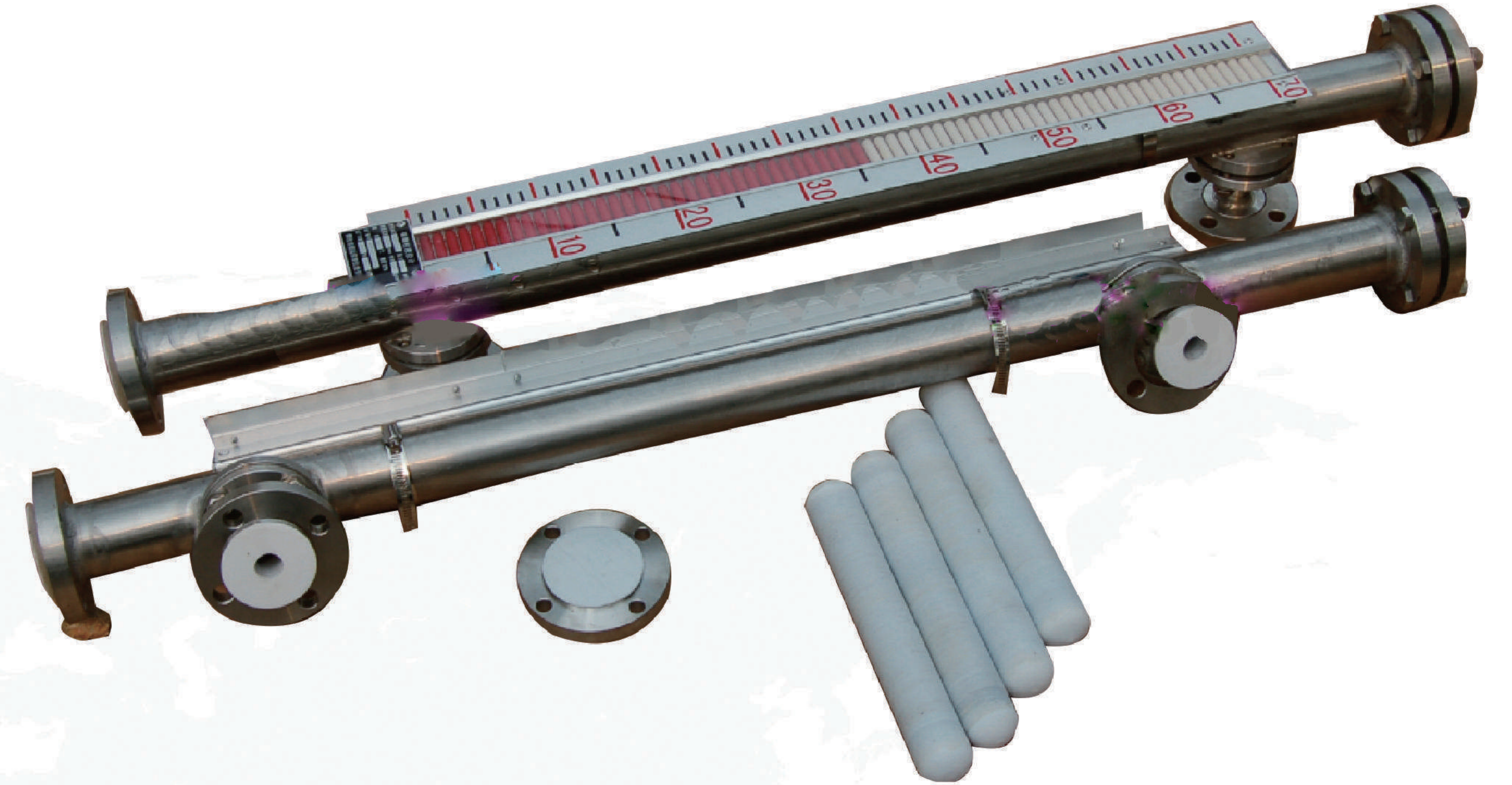
Apure 分体式超声波液位计

### 型号：AK-7000E

- 一组 4-20mA 模拟输出
- 四组继电器开关输出
- RS-485 通讯 (Modbus RTU 协议) (可选项)
- IP65 防护等级
- 220V 交流电和 24V 直流电双电源 (可选项)
- 安装方式：分体式，仪表壁挂安装
- 传感器材质：ABS 塑料 (PE/PTFE 防腐材质可选)
- 传感器自带 10m 线 (可以延长至 50m)

测量范围	盲区	测距精度	压力
0-20M (根据实际定制)	0.25-0.5m	±3mm/0.3% (标准条件)	3 个大气压以下
仪表类型	测距分辨率	环境温度	仪表显示
分体式	1mm	-20°C ~+60°C	自带 LCD 显示液位或空间距离

## UHZ 磁翻板液位计



图一：侧装

### 主要技术参数

- 【品牌名称】 Apure
- 【量程范围】 200-20000mm
- 【介质温度】 ≤ 100°C (高温可特殊定制)
- 【介质压力】 ≤ 1.6mpa
- 【测量精度】 ±5mm
- 【介质密度】 ≥ 0.42g/cm<sup>3</sup>
- 【标准法兰】 DN20/DN25
- 【安装方式】 侧装或顶装
- 【防护等级】 IP65
- 【测量材质】 304, 316 不锈钢, PP
- 【可选输出】 远传, 液位开关, hart 协议

### 产品选型

- 第一步：测量量程
  - 第二步：材质及安装方式
  - 第三步：外形结构及压力范围
  - 第四步：远传及液位开关
- 当有特殊需要时，用户在订购特殊说明。比如密度、连接规格



## 投入式液位计



直引线投入式



防水接线盒型



集气筒耐高温型



四氟防腐型

### 技术参数

量程范围：0~1~100m

供电电源：12~24VDC

输出信号：4~20mA、0~5V、0~10V

介质温度：-40~250℃

防护等级：IP68

压力过载：200%FS

机械震动：20g(20~5000HZ)

综合精度：0.5级（典型）0.2级

长期稳定性：±0.2%FS/年

材质：接线盒低铜铝合金；液位探头全不锈钢；电缆材质聚乙烯导线、不锈钢筒、聚四氟防腐电缆。

介质兼容：与316L不锈钢兼容的各种流质介质

## PCM300 系列精巧型压力变送器



## PCM400 系列工业榔头型压力变送器





## 一体式温度传感器 / 变送器



### 概述

带热电阻、热电偶一体化温度变送器是现场安装式温度变送单元。它由热电阻热电偶与温度变送器模块组成，采用二线制方式，带有非线性校正电路，可直接测量工业过程中 $-150^{\circ}\text{C}$ ~ $400^{\circ}\text{C}$ 范围内液体、气体介质和各种物质的温度，将温度信号转变成与温度信号成线性的4~20mA DC 电流输出信号，送显示、调节记录仪表或计算机进行集散控制。

广泛应用于石油机械、化工机械、压缩机、电力、锅炉、天然气等自动化温度测控系统中。

### 性能参数

量程范围： $-150^{\circ}\text{C}$ ~ $400^{\circ}\text{C}$

输出信号：4~20mA

供电电压：24VDC

长期稳定性： $\leq 0.2\% \text{FS/年}$

响应时间： $\leq 20\text{ms}$

置入深度： $\geq 10\text{cm}$  (特殊要求可定制)

置入直径： $\Phi 7$  (特殊要求可定制)

公称压力：工作温度下保护管所承受的静态外压力

防爆等级：Exia II CT6 (可定制)

功耗： $< 0.5\text{W}$

1: 环境温度： $-40^{\circ}\text{C}$ ~ $80^{\circ}\text{C}$

工作环境 2: 相对湿度： $0 \sim 95\% \text{RH}$

3: 机械震动： $f < 55\text{HZ}$ , 振幅 $< 0.15\text{mm}$

## 智能控制二次显示仪表

数字式显示仪表与各类模拟量输出的传感器、变送器配合，完成温度、压力、流量、液位、成分、位移等物理量的测量、变换、显示和控制。



### 特点

- ◆兼容输入 21 种信号：热电阻、热电偶、标准电流、标准电压、毫伏、远传压力表电阻等传感器零点显示值、传感器满点显示值、小数点位置可自由设定；
- ◆多级数字滤波选择，有效滤除干扰，有效消除非临界跳字 实现报警、控制输出、变送输出  $0 \sim 10 \text{ mA}$ 、 $4 \sim 20 \text{ mA}$ 、 $0 \sim 20 \text{ mA}$ 、 $0 \sim 5 \text{ V}$ 、 $1 \sim 5 \text{ V}$

### 规格型号

内容	代码		说明
	SXY-601		
外形尺寸	A		160*80*115, 80*160*115
	B		96*96*60
	C		96*48*60, 45*96*60
	D		72*72*60
	E		48*48*115
面板形式	H		横式
	S		竖式
	F		方形
报警	T		2点报警
变送输出	A0		无变送输出
	A1		电流输出 (与外供隔离)
	A2		电压输出 (与外供隔离)
外供变送器电源 (外供电源输入不隔离, 有隔离要求的请在订货时说明)	B0		无外供电源
	B1		外供 24VDC
	B2		外供 12VDC
仪表通讯	S0		无通讯
	S1		RS232 通讯
	S2		RS485 通讯
仪表电源	VO		85VCA~265VAC