

**SUPER  
PRECISION  
FLUID  
DISPENSERS**

**VOL  
16**

**液体精密定量点胶装置  
产品综合目录**

*Coating*

*Lining*

*Filling*

*Dotting*

**DISPENSING  
TECHNOLOGY**

*Sealing*

*Potting*

*Bonding*

**武藏高科技株式会社**

# CREATIVE

在广阔的领域开拓无限的液体小宇宙。

如今人类正在探寻宇宙空间潜在着的巨大可能性，科学技术的力量已经深入到无限的领域。另一方面，随着信息社会和多媒体的发展，电子产品无限的小型化和个性化浪潮正席卷人们的日常生活。

伴随着这种时代的大转变，在所有产业都出现了满天星斗般的点胶应用，于是人们急需能够精确应对此类点胶应用的复合技术和点胶技术。

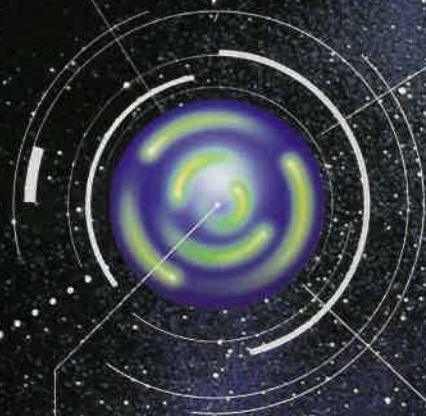
MUSASHI 自创业以来，以“创造价值和创建独特技术”为理念，致力于在液体精密控制这一高深的未知的技术领域开拓新的天地。

MUSASHI 凭借自己对液体精密技术的不懈追求，以及长年积累的点胶技术，在业界一直发挥着顶级的技术优势。

本公司凭借综合制造商绝无仅有的丰富点胶系统，一直以来积极应对时代提出的各种严格要求。今年我们将以“开发并提供更加符合时代需求的MUSASHI”为目标，面向21世纪继续挑战和创建独特的技术。

Coating

MULTIMEDIA



Dotting

DISPENSING  
TECHNOLOGY

INFORMATION-ORIENTED

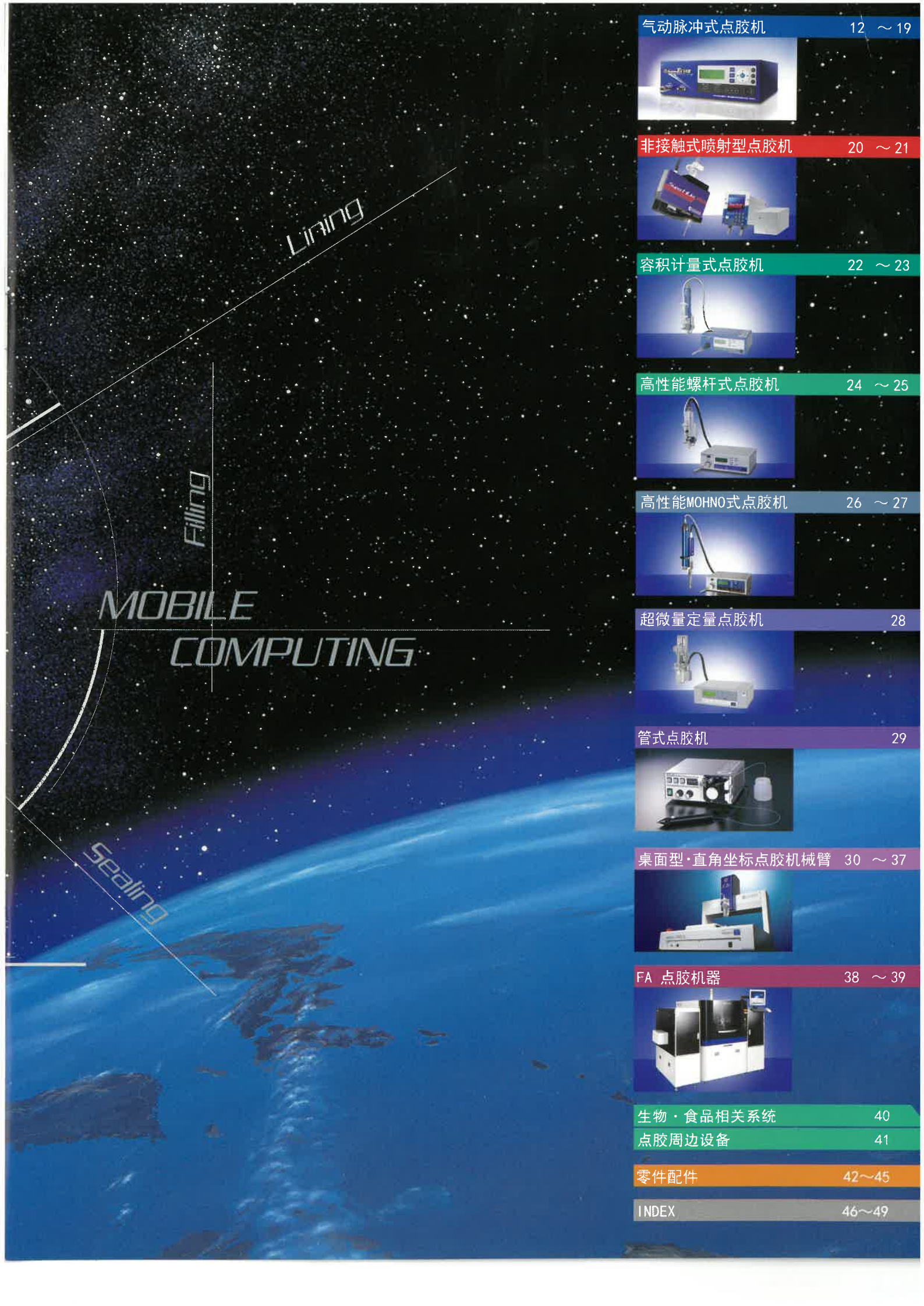
Potting

Bonding



MUSASHI 点胶机的五大优势





气动脉冲式点胶机 12 ~ 19



非接触式喷射型点胶机 20 ~ 21



容积计量式点胶机 22 ~ 23



高性能螺杆式点胶机 24 ~ 25



高性能MOHNO式点胶机 26 ~ 27



超微量定量点胶机 28



管式点胶机 29



桌面型·直角坐标点胶机械臂 30 ~ 37



FA 点胶机器 38 ~ 39



生物·食品相关系统 40

点胶周边设备 41

零件配件 42~45

INDEX 46~49

# KEY TECHNOLOGIES

## 满足时代需求的关键技术

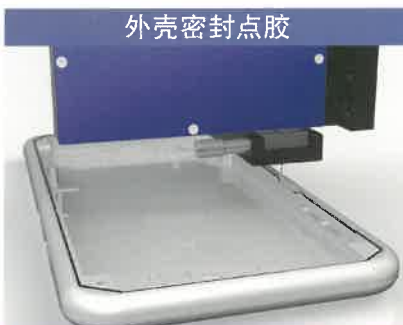
点胶系统发挥其威力的场所，几乎涵盖了充斥于我们周围的所有工业产品，高度的液体控制技术在产品看不见的部位有效地发挥着重要作用。

小到智能手机、平板电脑、笔记本电脑、摄像机等设备中所使用的CSP、BGA等最先进的半导体产品、电脑等电子设备、钟表等精密机械、电视机等家电产品，大到汽车、大型喷气式客机、航天飞机等各种领域。其中“武藏独有的精密点胶技术”已经是支持高精度、高可靠性产品的现代关键技术中不可或缺的技术之一。

MUSASHI凭借独创的液体控制技术，积极应对此类点胶技术方面的多样化需求。跨行业跨领域地对高质量工业产品的制造做出了贡献。



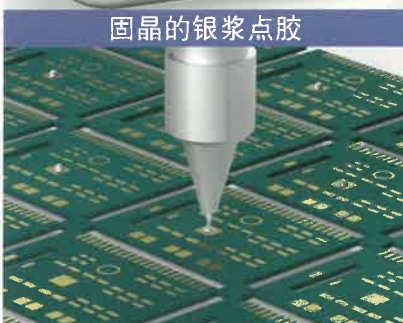
陶瓷基板的封装点胶



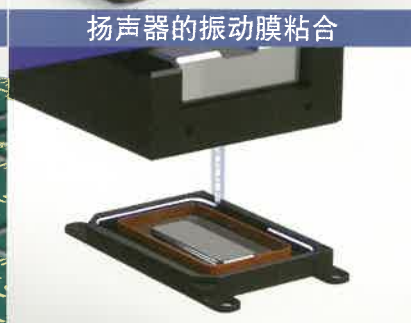
外壳密封点胶



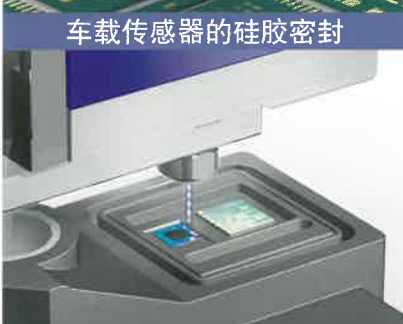
相机模组的UV点胶



固晶的银浆点胶



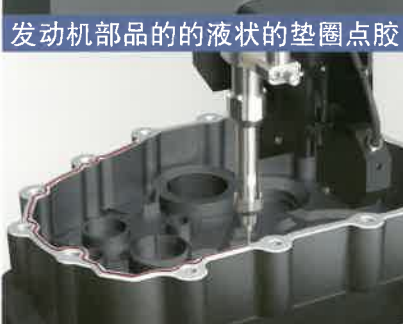
扬声器的振动膜粘合



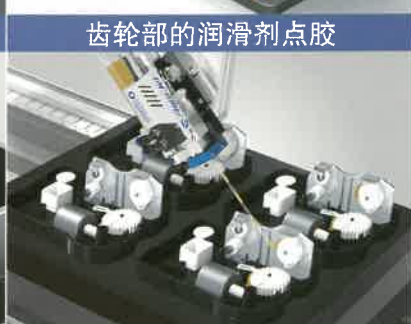
车载传感器的硅胶密封



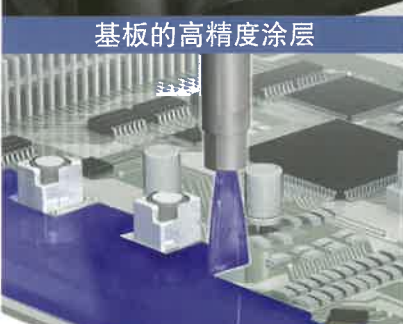
IGBT的双液点胶模具



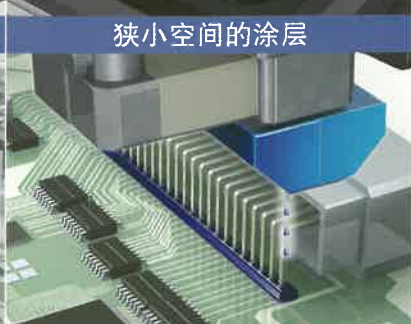
发动机部品的的液状的垫圈点胶



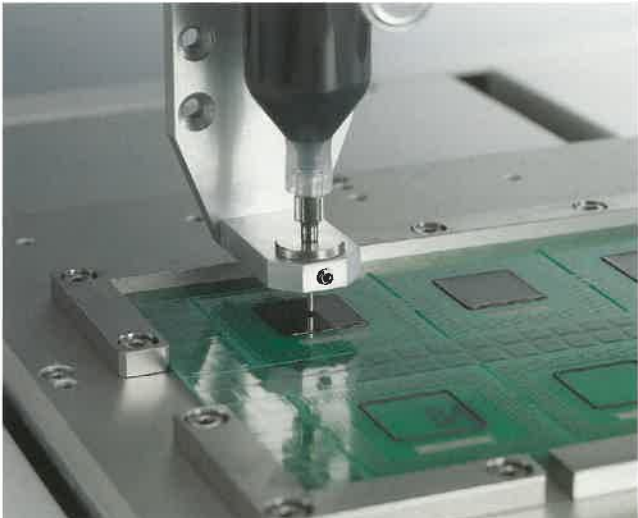
齿轮部的润滑剂点胶



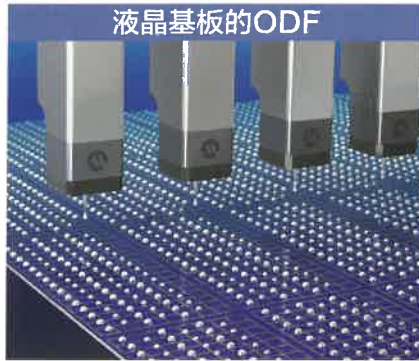
基板的高精度涂层



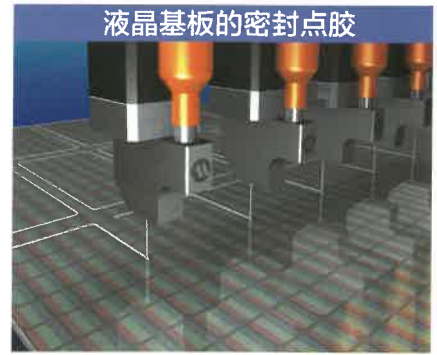
狭小空间的涂层



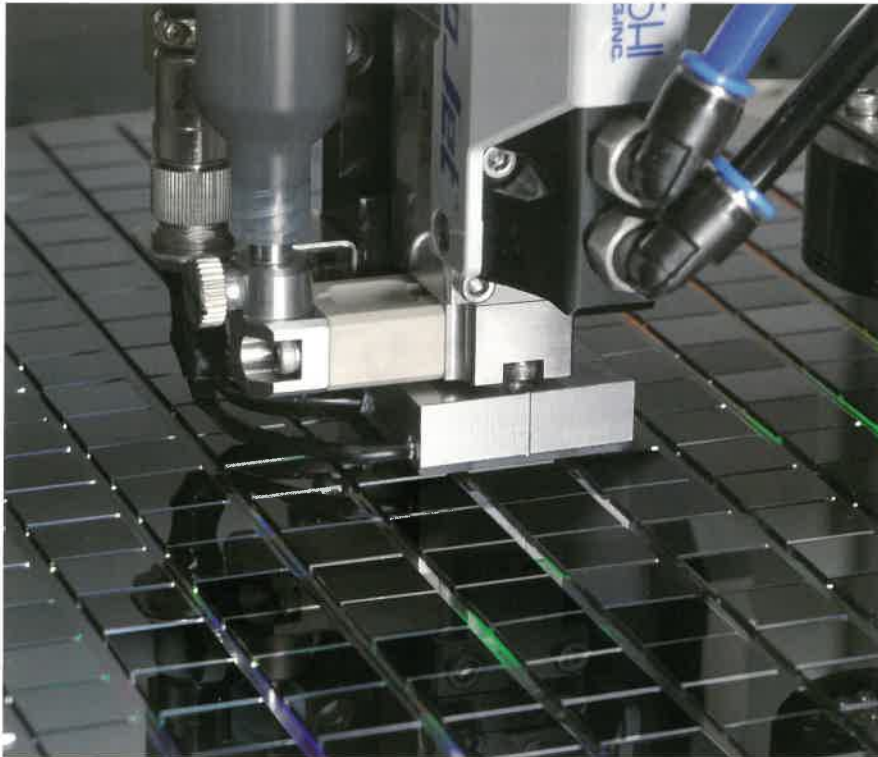
塑料BGA的围堰填充点胶



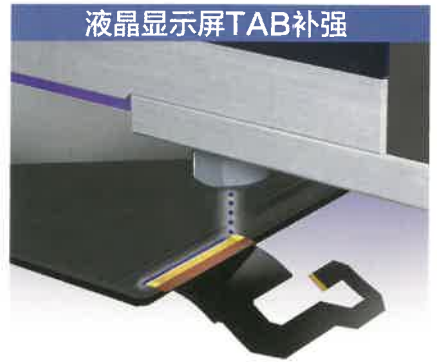
液晶基板的ODF



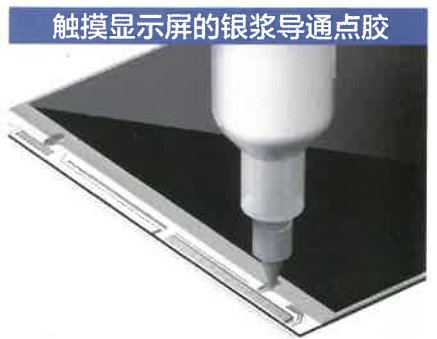
液晶基板的密封点胶



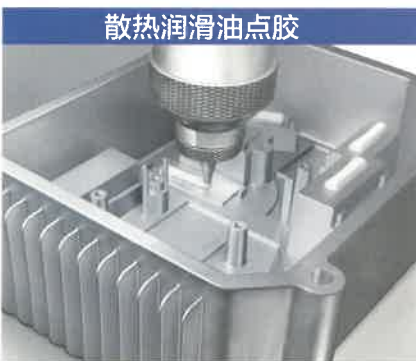
CoW 的底部填充



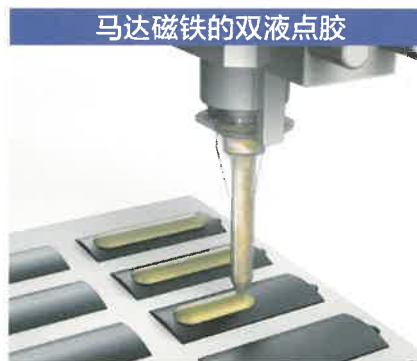
液晶显示屏TAB补强



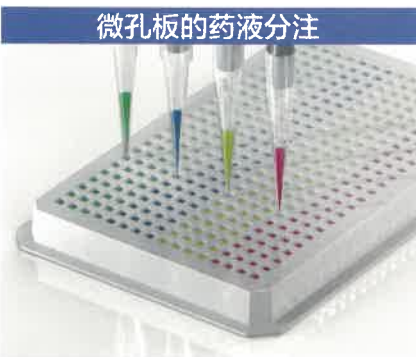
触摸显示屏的银浆导通点胶



散热润滑油点胶



马达磁铁的双液点胶



微孔板的药液分注



曲奇的巧克力装饰

## ■ 适用产品一览

### 半导体产品：

LIS、普通逻辑电路IC、混合IC、CSP、BGA、激光器、二极管等。

### 光学产品：

数码相机、镜片、眼镜、望远镜、显微镜等。

### 电子和电器元器件：

光学读取元器件、HDD二次电池、太阳能电池、燃料电池、印刷电路板、电源、开关、电解电容器、可变电阻器、晶体管器、晶体管发射机、传感器、LED、FPD (OLED、LCD)、磁头、继电器、连接器、微型电视、轴承、仪表、变压器、线圈、扬声器、麦克风、蜂鸣器等。

### 普通家电产品：

智能手机、平板电脑、纯平电视机、手机、LED照明器材、便携式音乐播放器、蓝光刻录机、DVD刻录机、音响装置、汽车导航系统、游戏机、电子书阅读器、微波炉、IH烹调设备、空调、冰箱、洗衣机、吸尘器。

### 精密机器/电器产品：

HDD刻录机、HDD摄像机、钟表、笔记本电脑、台式电脑、复印机、放映机、电子辞典、计算器等。

### 办公用品和工具：

钢笔、圆珠笔、玩具、钓具、运动用品、电动工具、家具、名牌等。

### 食品：

高级日式西式点心、糕点、调味汁、作料汁等。

### 医疗、物理、生化制品

内窥镜、导管、医用注射针、电子体温计、血压计、检查套件、薄膜 (membrane) 等。

### 服装和化妆品：

内衣、运动装备、粉底液、口红等

### 大型器械产品：

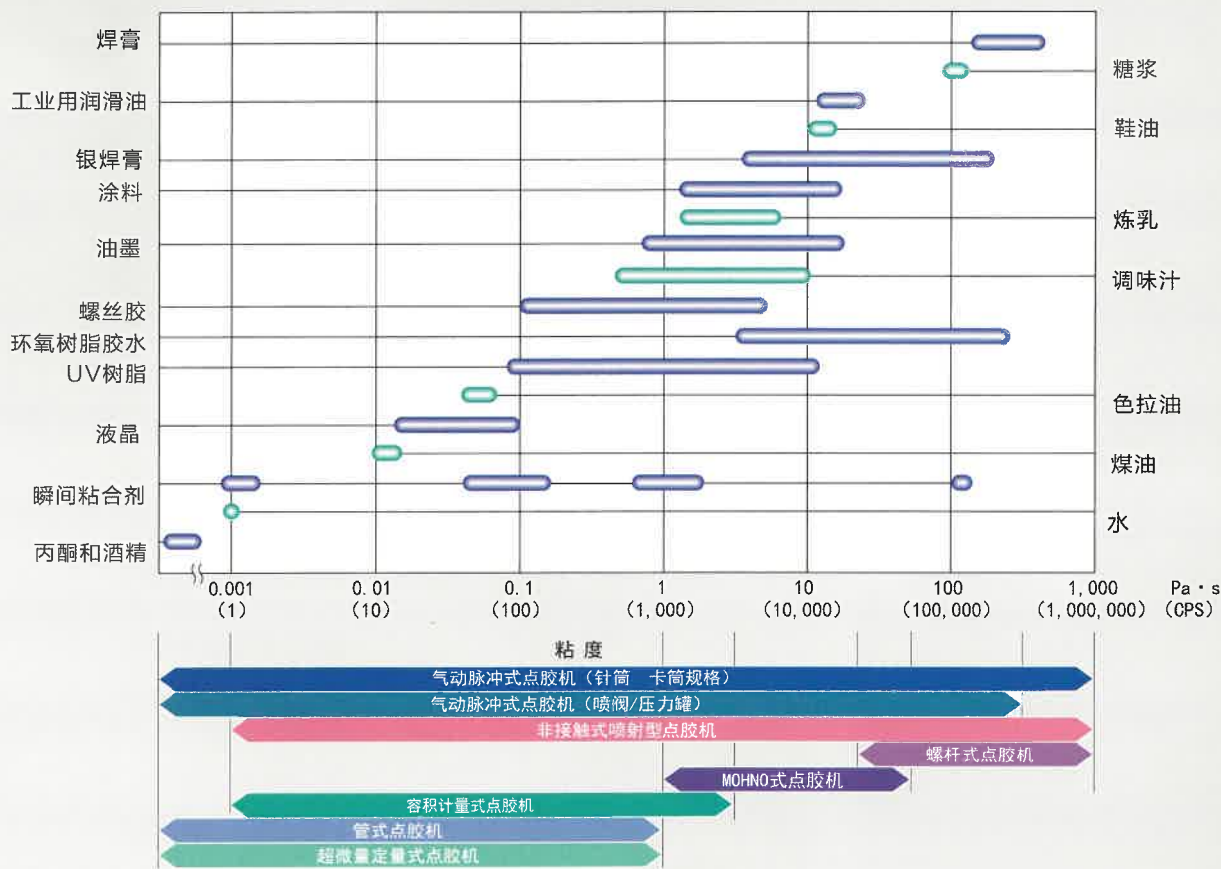
汽车、飞机、自行车、船舶、人造卫星等。

随着高度信息化和多媒体化的发展，担负着前沿任务的产品小型化、高能化、高功能化也取得了明显进步。

与此相伴，人们不得不更加追求电子元器件的小型化和高性能化。在此类设备制造工艺和贴装工艺中，液体精密微量点胶的需求越来越高，于是为了应对需求的多样性，以粘合剂为主的液体材料方面也取得了明显的进步。另一方面，即便液

体材料具备相同的粘度，但因其流动性和硬化特性不同也会表现出完全不同的特性，此外，还需要就某种特定的用途专门开发特殊的控制方法，这些都导致种类和特性的多样化发展，使得液体控制变得更加复杂化。为了应对这种复杂的状况，液体控制技术尚待进一步发展。

液体材料粘度表



注释：上图为参考值，有时会因点胶条件和液体材料而异。详情请咨询本公司营业部。

### 液体材料一览

#### ● 各种粘合剂

UV可视固化性粘合剂、氰基粘合剂（瞬间粘合剂）、厌氧性粘合剂、橡胶类粘合剂、单液型环氧树脂胶粘剂、热熔性粘合剂、压敏胶粘剂等。

#### ● 溶剂/挥发性材料

酒精/MEK、氨、信纳水、甲苯、三氯乙烯、丙酮、氟利昂等。

#### ● 半导体/印刷电路板贴装相关液体材料

无铅焊膏、底部填充剂、焊剂、导电性粘合剂、银浆、聚氨酯粘合剂、接合涂层用环氧树脂、接合涂层用树脂、抗蚀剂、防湿剂等。

#### ● 各种润滑剂

干式润滑剂、硅油、硅脂、工业用油、工业用硅脂、发动机润滑油、电动机润滑油、精密机械用润滑油等。

#### ● 各种树脂

UV树脂、LED密封树脂、含填料环氧树脂、CIPG、FIGP、石蜡（加热时）、蜡、热熔性纤维用乳胶树脂等。

#### ● 各种涂料

油墨、燃料、溶剂类涂料、水性涂料、荧光涂料、油漆、搪瓷等

#### ● 食品/化妆品用材料

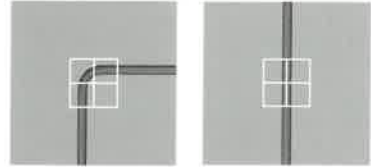
巧克力、碎鱼肉、各种食用酱、食用油、化妆水等。

#### ● 其它

散热润滑脂、散热盖填充、反应性热熔胶（PUR）、焊接用的各种焊膏（金银铜）、密封剂、液晶、电解液、密封用硅胶、单液型RTV硅橡胶、双液型RTV硅橡胶等

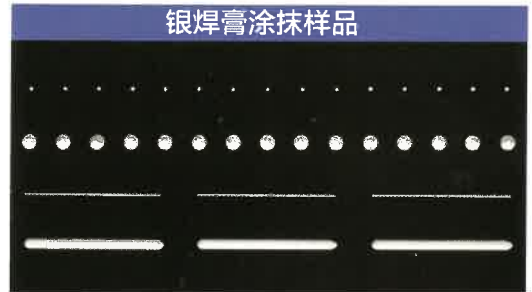
## MUSASHI独创的点胶技术。

在长年积累的点胶技术和经验基础上，运用多种复合技术，组合了独创的点胶控制技术、间隙调整技术、高速点胶断面测定功能、图像处理技术、软件技术、人机界面等。在涂抹端面实现了无液体蓄积的点胶，以及在转角部位实现了无变形的高精细线状点胶。



运用液晶全自动密封涂抹装置MLC-6500进行的高精细线状点胶

MUSASHI为了解决液体材料精密微量出液这一点胶技术中最重要的课题，不断挑战来自顾客需求的新主题，并逐一取得成功。这其中之一就是“自动生产线”。例如，点胶机可实现自动化的Σ系列、成功实现全自动点胶机装置标准化的DISPENS MASTER系列，以及实现了高精度喷液和超高生产节奏的飞接触式喷射点胶机 SuperJet 等。MUSASHI作为点胶机综合厂商，凭借独创的技术以及长年研究开发中所积累的点胶经验，总是领先于业界一步。这里的众多产品正是MUSASHI的技术和热情的结晶。



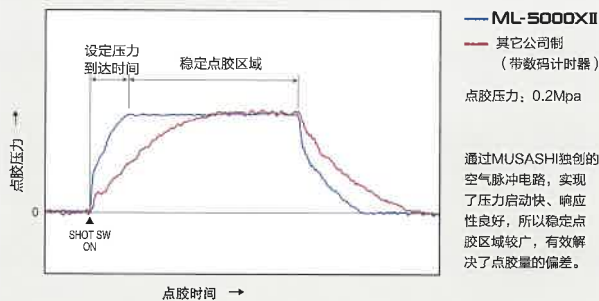
注释：图片为实物大小尺寸。

### 点胶径和重量·体积的对比表

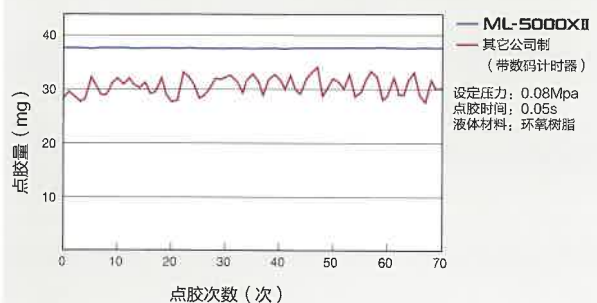
Φ[mm]	0.1	0.15	0.2	0.25	0.3	0.35	0.4	0.45	0.5	0.6	0.7	0.8	0.9	1.0	1.5	2.0	2.5	3.0
水[mg]=[μL]																		
①	0.00011	0.00036	0.00085	0.0017	0.0029	0.0046	0.0068	0.0097	0.013	0.023	0.036	0.054	0.078	0.106	0.36	0.85	1.66	2.87
②	0.00004	0.00013	0.00032	0.00062	0.0011	0.0017	0.0025	0.0036	0.0050	0.0086	0.014	0.020	0.029	0.040	0.13	0.32	0.62	1.07

纵横比、径(φ)：高度=①4:1、②10:1

### 空气脉冲稳定电路所实现的效果



### 点胶精度比较表



# DISPENSE WORLD

## 点胶机世界

以高精度液体控制的点胶控制器为核心，充分应对针筒喷嘴等与零部件有关的各种点胶需求

Jet dispensers



高速·微量/JET方式  
飞滴的最高峰

**Super Jet®**



高粘度对应/JET方式

**Super Hi Jet**

全能实绩NO.1/  
JET方式

**AeroJet**



低粘度·无飞散/JET式

**Cyber Jet® 2**



Air pulse dispensers

微量·高速·高精度 / 全自动补正气压式

**Super Σ CM III**



粘度变化对应 /  
微机控制气动式

**ML-808GX**





Mechanical dispensers

高速・高品位垫圈点胶  
Mohno式  
**MOHNO MASTER**



瞬干胶对应・管式  
**MT-410**



高粘度锡膏对应 / 螺杆式  
**SCREW MASTER® 3**



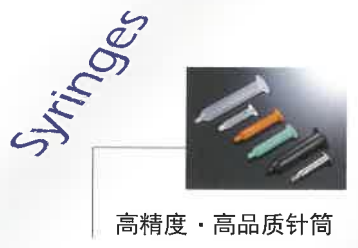
1nL / 超微量容积计量式  
**NANO MASTER SMP-III**



大容量 / 容积计量方式  
**MEASURING MASTER MPP-3**



Syringes  
高精度・高品质针筒



ECO / 小型气压式  
**SMART SHOT MS-1 / MS-1D**



Nozzles  
高精度・高品质喷嘴



高精度 / 数码通用气压式  
**ML-5000XII**



帘状扇形面涂布用阀体  
**CV-12**



高精度液体温控装置  
**PELTIER MASTER**



Valve dispensers

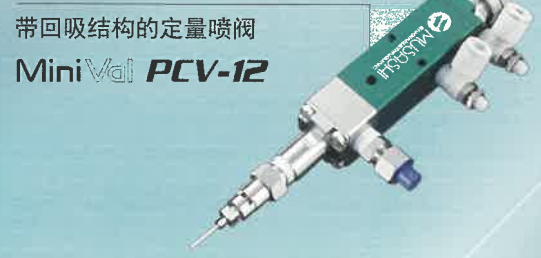
精密容积计量式喷阀  
**PPV-5**



高精度针头控制喷阀  
**Mini Val NCV-17**



带回吸结构的定量喷阀  
**Mini Val PCV-12**



Other dispensers

双液计量混合吐出装置  
**TAM-93C**



GREASE JET涂布系统  
**GREASE JET**



# DISPENSE FA WORLD

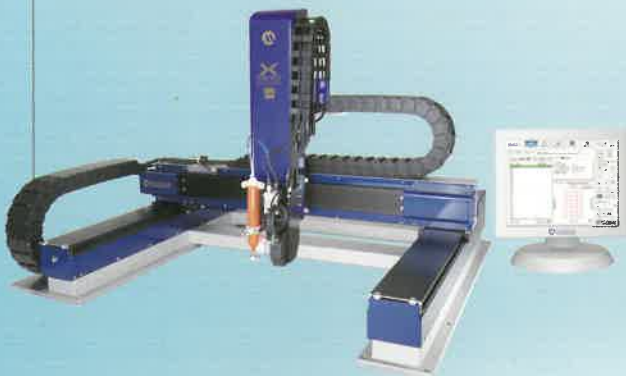
## FA 点胶机的世界

以SHOTMASTER系列为代表的台式机械臂、面向LED领域的全自动LED封装涂布装置、面向液晶领域的全自动密封涂布装置和液晶滴注装置、面向半导体和贴装领域的全自动涂布装置等，我们备有丰富的产品系列。

### Cartesian robots

3D补正  
直交型机械臂

**IMAGE MASTER  
350PC<sup>Smart</sup> XMRX**



**IMAGE MASTER  
350PC<sup>Smart</sup> XMRX**



**XCROSS MASTER  
XM340SX**



### Fully automatic dispensing machines

最快速·精致  
智能机器

**FAD® 5100S**



覆膜晶圆对应、高精致机器  
**FAD® 5100S-WH**

Arm robots



多关节点胶机械臂  
**Arm JET**



世界最小  
机上全自动机器  
**SMART ROBO  
TAD 1000**



**SHOT mini 200 Sx-SS**

Desk-top robots



**SHOTMASTER 300 Qx-SS**



晶圆对应  
超薄膜涂层机器  
**COATING MASTER  
FCD 2000**



世界首款  
桌上型3D补正机械臂  
**IMAGE MASTER  
350 PC Smart**



高密度实装对应  
高精度涂层机器  
**COATING MASTER  
FCD 1000**



OCR  
全自动叠层  
**FDB-3000**



面向SMT  
高速点胶机器  
**SMART ROBO  
TAI 1000**



高通用性 最畅销机器  
**FAD 2500**



超精密·超高速  
全自动液晶滴注装置  
**MLC 7500**

FPD fully automatic dispensing machines



FPD  
全自动·高速密封涂布  
**MLC 6500**

大型20t级·  
实现亚微米级精度

# 气动脉冲式点胶机

成为自动化生产线的核心，  
在超精密、微量点涂布方面拥有骄人业绩的Σ系列。



## 提高点胶稳定性，实际验证国际标准！！

在超精密微量点涂，以及生产线自动化无人化方面拥有骄人业绩，并获得较高评价Σ系列。

通用“Σ3大功能”一举解决了滴液、水头差、余量报警这些难题。以0.01mg为单位的超精密点胶、最短循环时间在0.1秒以下的高速点胶等特点，在半导体、电子元器件等各种制造工艺中发挥无比的威力。

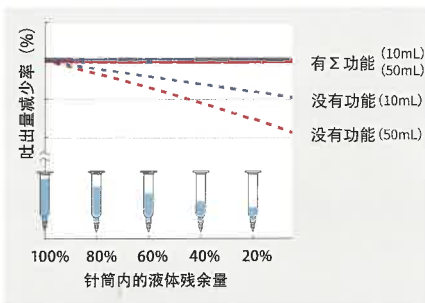
该机型进一步提高了点胶稳定性和余量检测精度，从而实现了更高精度、更加稳定的点胶。此外，因为可以输入100种产品类型，所以产品类型的管理也变得轻松而万无一失。

另外，可以利用专用软件「MuCOM for Super Sigma CM series」在PC上编辑点胶条件。飞跃式地提高了作业精度和作业效率。

## 通过“Σ3大功能”提高了点胶精度，避免液剂的浪费

### 功能1 水头差自动补正功能

排除了因水头差的影响所导致的点胶量偏差现象。可实现高精度点胶，有效提升了良品率。



### Super Sigma CM III 搭载全自动点胶机

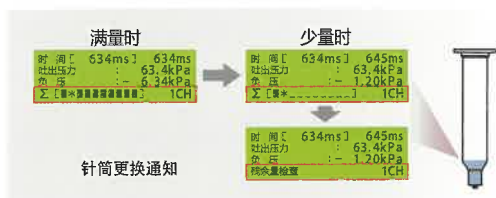


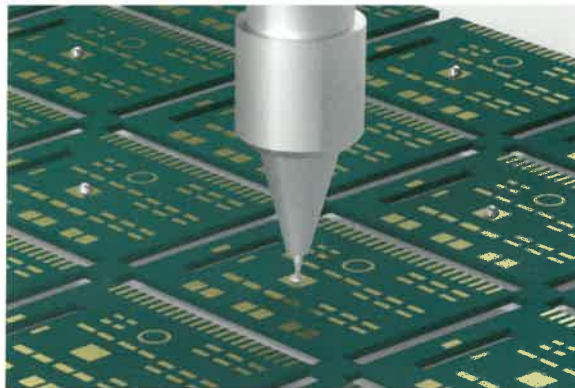
### 功能2 负压自动补正功能

通过负压自动控制，有效防止了滴液和气泡混入现象，确保了稳定的点胶精度。

### 功能3 余量自动报警功能

精确检测针筒的液体余量。





固晶的银浆点胶

全功能数码控制点胶机

Super  $\Sigma$  CM III-V5/V2



更快的循环、更精细的超稳定点胶

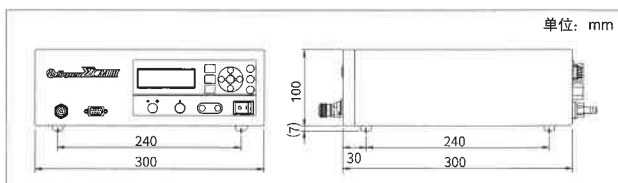
- 在全世界半导体制造设备市场上，引领高生产率化。
- 实现更精细的点胶。
- 提高压力变化的可追踪性。
- $\Sigma$  3大功能的进一步UP。
- 提升耐久性、易维护性。



规格

名称	全功能数码点胶机	
型号	S-SIGMA-CM3-V5	S-SIGMA-CM3-V2
点胶方式	气动脉冲式	
控制方式	微机控制电子/气动方式	
点胶模式	定时模式/手动模式	
点胶气压设定范围	0.030~0.500 MPa	0.005~0.200 MPa
点胶时间设定范围	0.001~9999.999 s	
真空回吸压力设定	-0.020~0 MPa	
主要功能	水头差自动修正、自动防止滴漏、自动余量警告、 $\alpha$ 修正、 $\delta$ 修正、真空压力修正、余量显示修正、点胶计数器、秒表、日英显示切换、供给压力错误、排气错误、真空压力错误、电磁阀错误、电磁阀警告	
频道数	100 CH	
RS-232C 串行通信	可能（2端口）	
输入信号	点胶、频道切换、点胶模式切换、频道预设、频道指定、频道步骤	
输出信号	准备、点胶完成、点胶中、点胶循环中、电磁阀报警、错误、余量警告、通电中	
额定电源及频率	AC100-240 V 50/60 Hz	
消耗功率	30 W	
适合规格	"CE标志（低电压指令、EMC指令）EU RoHS"	
外形尺寸	W300×D300×H100 mm	
重量	5.8 kg	

注：使用超过70ml的针筒、卡筒时，请咨询本公司。



自动补正 高精度点胶机

Super  $\Sigma$  X III-V5/V2



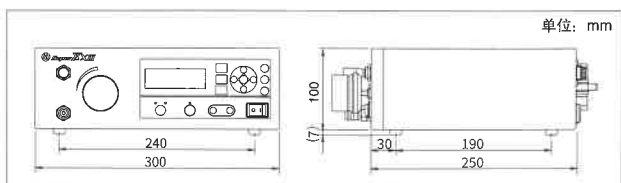
轻型规格就能实现稳定点胶。

- 经过千锤百炼、最高质量的高精度点胶。
- 操作性提高
- 快节奏、高产量。
- 为降低成本做贡献。
- 全自动修正功能多合一，搭载  $\Sigma$  3大功能。

规格

名称	带修正功能高精度点胶机	
型号	S-SIGMA-X3-V5	S-SIGMA-X3-V2
点胶方式	气动脉冲式	
控制方式	微机控制电子/气动方式	
点胶模式	定时模式/手动模式	
点胶压力设定范围	0.010~0.500 MPa	0.005~0.200 MPa
点胶时间设定范围	0.001~9999.999 s	
真空压力设定范围	-0.020~0 MPa	-0.010~0 MPa
主要功能	水头差自动修正、自动防止滴漏、自动余量警告、 $\alpha$ 修正、 $\delta$ 修正、真空压力修正、余量显示修正、点胶计数器、秒表、日英显示切换、排气错误、压力变动错误、压力超出错误、真空压力错误、电磁阀错误、电磁阀警告	
频道数	100 CH	
RS-232C 串行通信	可能（1端口）	
输入信号	点胶、频道切换、点胶模式切换、频道预设、频道指定、频道步骤	
输出信号	准备、点胶完成、点胶中、点胶循环中、压力变动错误、电磁阀报警、错误、余量警告、通电中	
额定电源及频率	AC100-240 V 50/60 Hz	
消耗功率	30 W	
适合规格	"CE标志（低电压指令、EMC指令）EU RoHS"	
外形尺寸	W300×D250×H100 mm	
重量	5.4 kg	

注：使用超过70ml的针筒、卡筒时，请咨询本公司。



# 气动脉冲式点胶机

支持粘度变化，最适合用于高精细线涂布。  
进一步加强了FA搭载用的通讯功能。



## 跟随粘度变化！实现稳定的吐出精度。

能够防止因液体材料的粘度变化、水头差、使用时限等导致的点胶量偏差，实现了高精度的液体控制。数码点胶机808系列除了单液型液体材料外，还可进行双液型混合材料等难控制的稳定高精细线状点胶，并可调节材料的粘度。在高度的数字控制基础上，又添加了多种先进功能，有效提升了自动化生产效率。

### 应用



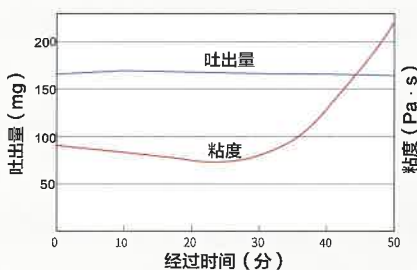
智能手机外壳的PUR密封点胶



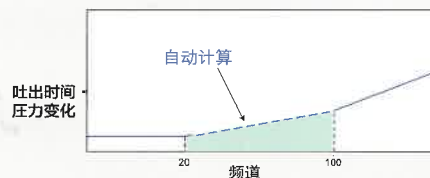
外壳镜头的UV剂点胶

## 通过压力自动切换，支持粘度变化

### 通过自动切换进行点胶量补正



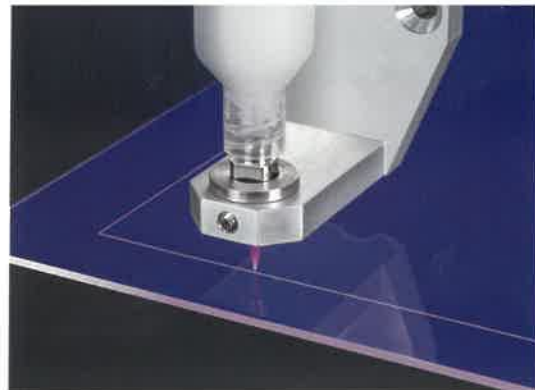
### ML-808GX 自动倾斜功效图



例) 如果分别设定20 频道和100频道处的点胶压力和点胶时间，则将自动计算和保存21~99频道处的点胶压力和点胶时间。

### 可通过一定的涂布速度，改变涂布宽度





液晶玻璃基板的密封剂线状涂布

粘度变化对应 · 高精度点胶机

ML-808GX

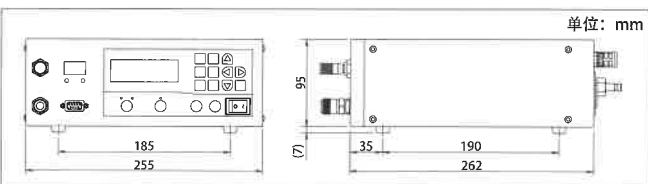


最适合双液混合型胶水的点胶。

- [自动递增功能]  
自动按步切换设定的点胶条件。跟随胶水粘度变化而变化，从而实现稳定吐胶。
- [自动倾斜功能]  
仅输入开始/结束时的点胶条件即可跟随粘度变化而自动计算点胶条件。大幅减少了输入作业。
- 搭载稳定的气动脉冲电路（PAT.）
- 搭载在自动机上最合适的通信机能。  
应用快速点涂功能，可以在速度不变的情况下 随意改变点胶线宽。
- 根据专用的软件「MuCOM for ML-808GX」，有可能直接在电脑编辑点胶条件。

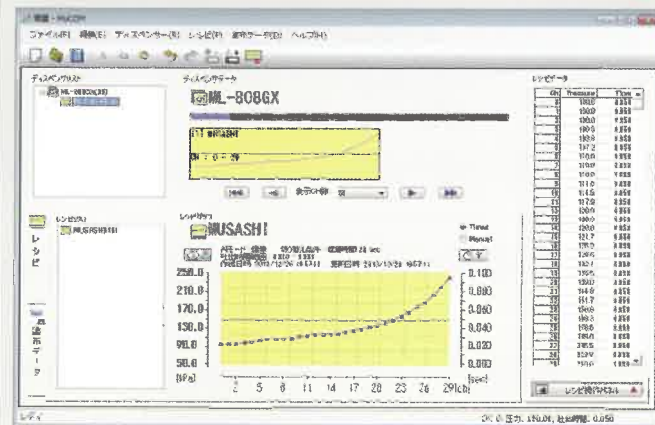
规格

名称	对应粘度变化的高精度点胶机
型号	ML-808GX-CTR
点胶方式	气动式
控制方式	微机控制电子/气动方式
吐胶模式	时间模式/菜单模式
吐出压力设定范围	0.020~0.800MPa
吐出时间设定范围	0.01~999.9s
负压设定范围	0~-0.020MPa
负压时间设定范围	0.001~4.000s
主要功能	Δ 补偿、自动递增功能、自动倾斜、快速喷射、负压间隔计时器、点胶计算、停止表、日文英文表示切换、压力正常通知
频道数	400CH
RS-232C连续通信	可能
输入信号	点胶输入、频道切换输入、预先设置输入
输出信号	吐出完了输出/吐出中输出（切换式）、自动递增结束输出、压力正常输出、压力切换中输出、电磁阀警告输出、电磁阀错误输出、外部模式中输出、电源ON输出
额定电源及频率	AC100 - 240V 50/60Hz
功耗	40W
合适规格	CE标志（低电压指令、EMC指令）EU RoHS
外形尺寸	W255 × D262 × H95mm
重量	5.0kg



点胶条件编辑

MuCOM for ML-808GX



与自动机联动，实现点胶条件的完全控制。

- 能在电脑上进行点胶条件的编辑。
- 与自动机联动，实施数据管理和集中控制。
- 双液材料的条件模式 **新开发**
- 根据品种不同进行点胶条件的分类 **新想法**



FPC的固定 · 导通点胶

## 从新一代标准的数码机型，到高性价比的机型。 精选的产品系列。

### 高精度数码点胶机

#### ML-5000XII

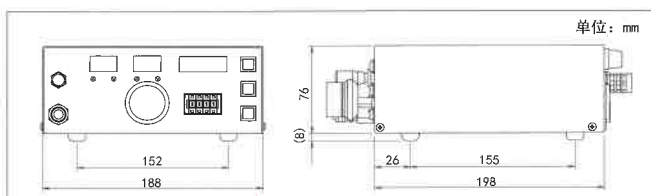


磨练的是“点胶精度”，一切都是为了高质量的点胶。

- 搭载了气动脉冲稳定电路 (PAT.) 等高级功能, 实现了卓越的点胶精度。
- 实现了小型化, 设置面积为原来机型的65%。
- 可以通过设定切换输入信号的拨码开关, 来选择“无电压”或者“加电压 (5V/12V/24V)”的输入信号。
- 符合CE标志, 适用于EU RoHS。

#### 规格

名称	高精度数码点胶机
型号	ML-5000XII-CTR
控制方式	电子/气动方式
空压控制电路	气动脉冲稳定电路(PAT.)
点胶压力调整范围	0.000~0.700MPa
点胶压务设定范围	0.010~9999s
显示部	LED数字显示
负压设定	0 ~ -20.0kPa
特殊功能	· 防止滴液用的负压调整结构(微小规格) · 秒表功能 · 触发开关 · 输入信号电压切换
输入输出信号	输入: 无边接点或有连接点 输出: 无连接点 (点胶完了信号标准装备)
供给电压	最大0.8MPa(吐出压+0.1Mpa以上)
额定电压及频率	AC100-240V 50/60Hz
消耗功率	17W
外型尺寸	W188×D198×H76mm
重量	3.4kg



### 高性能节能点胶机

#### SMART SHOT MS-1 / MS-1D



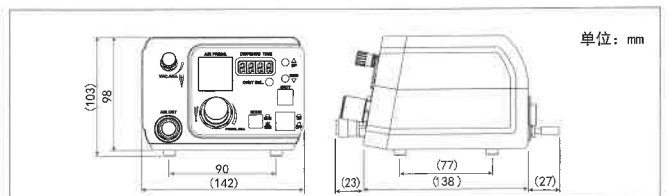
出众的高性价比

- 消耗功率1/2 —— 消耗功率减半。
- 精度大幅UP —— 点胶精度是以往的130%。
- 多功能机 —— 搭载了点胶条件组合功能。
- 超轻量·微型
- 符合CE标志, 适用于EU RoHS。



#### 规格

名称	高性能ECO点胶机 SMART SHOT	
	MS-1-CTR	MS-1D-CTR
型号	MS-1-CTR	MS-1D-CTR
控制方式	微机控制电子/气动方式	
点胶压力调整范围	0.02 ~ 0.70MPa	
点胶压力表示	模拟显示	数字显示 (显示分辨率:0.01Mpa)
点胶时间设定	10ms ~ 9999s	
点胶时间显示	LED显示(4位)	
控制电路	微机控制数字电路	
负压设定	0 ~ -20kPa	
输入输出信号	输入:有连接点及无连接点 输出:无连接点	
环境	温度范围: 15 ~ 35°C 湿度范围 25 ~ 75% 海拔2000m以下	
保护等级	IP-40	
供给电压	最大0.8Mpa(吐出压+0.1Mpa以下)	
额定电压及频率	AC100-240V 50/60Hz (AC适配器供给)	
消耗功率	12W	
外型尺寸	W142×D138×H103mm 不含突起物	
重量	790g	





喷阀控制器

VALVE MASTER ME-5000VT



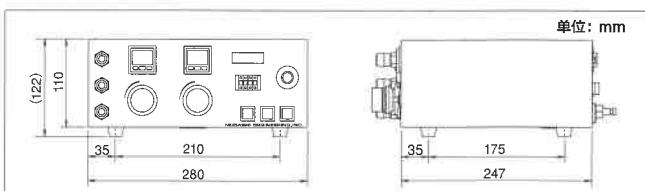
实现了点胶阀门的高精度稳定点胶。

- 提高了压力的稳定性，清楚了点胶量的偏差。
- 通过数码控制，实现了卓越的操作性和可重复性。
- 可以通过控制器进行点胶条件的集中管理。
- 通过加强外部接口可以监视点胶工作，在装置组合中有效发挥威力。
- 符合CE标志，适用于EU RoHS。



■规格

名称	数码控制阀控制器 VALVE MASTER	
型号	ME-5000VT-CTR	
控制方式	电子/气动方式	
压力设定范围	液体输送压力	0.005~0.700MPa
	喷阀驱动压力	0.200~0.700MPa
喷阀驱动时间设定范围		0.01 ~ 99.99s
		0.010 ~ 9.999s
		0.1 ~ 999.9s
外部输入输出信号	输入	点胶、点胶模式切换
	输出	点胶结束、点胶中、液体输送压力低下、喷阀驱动压力低下、点胶模式、通电中
额定电压及频率	AC100-240V 50/60Hz	
消耗功率	12W	
外形尺寸	W280×D247×H122mm	
重量	4.3kg	



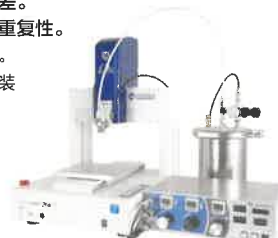
喷雾阀控制器

SPRAY MASTER ME-5000SP



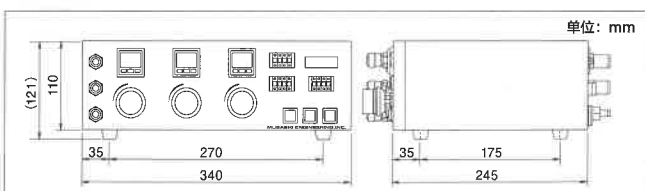
新推出高精度数码控制、双液型液体材料喷涂点胶阀控制器

- 提高了压力的稳定性，清楚了点胶量的偏差。
- 通过数码控制，实现了卓越的操作性和可重复性。
- 可以通过控制器进行点胶条件的集中管理。
- 通过加强外部接口可以监视点胶工作，在装置组合中有效发挥威力。
- 符合CE标志，适用于EU RoHS。



■规格

名称	数码控制喷雾阀控制器 SPRAY MASTER	
型号	ME-5000SP-CTR	
控制方式	电子/气动方式	
压力设定范围	液体输送压力	0.010 ~ 0.700MPa
	喷阀驱动压力	0.200 ~ 0.700MPa
	吹气压力	0.010 ~ 0.700MPa
喷阀驱动时间设定范围		0.01 ~ 99.99s
		0.010 ~ 9.999s
		0.1 ~ 999.9s
吹气时间设定范围	喷阀驱动前	0.000 ~ 9.999s
	喷阀驱动后	0.000 ~ 9.999s
外部输入输出信号	输入	点胶、点胶模式切换
	输出	点胶结束、点胶中、加压中、液体输送压力低下、喷阀驱动压力低下、吹气压力低下、点胶模式、通电中
额定电压及频率	AC100-240V 50/60Hz	
消耗功率	32W	
外形尺寸	W340×D245×H121mm	
重量	5.8kg	



## 针对多种多样的制造工序和涂布用途， 可自如应用的设置系统。



SuperΣCMIII、透明针筒

### 针筒方式

#### 微量点胶的标准系统。

最标准的点胶机方式，从手工作业到搭载于自动设备，可进行多种多样的点胶作业。一次性使用的针筒和针头组合，维护也极为方便。针筒容量可从1mL到100mL的9种类型中任意选择。



ML-5000XII、卡筒(170mL)

### 卡筒方式

#### 最适合于涂布1周需要较多液体材料用量时的点胶系统。

在聚乙烯内胆中充填材料进行作业的点胶系统。内胆有100mL、170mL、340mL三种容量类型，可根据每天的消耗量进行系统化等，广泛支持各种点胶作业。



ME-5000VT、点胶阀PCV-12、安全锁压力罐SST

### 喷阀/压力罐方式

#### 最适合于连续运行的点胶系统。

定量出液的点胶阀门和输送储罐相组合的点胶系统。本公司独创的点胶阀可有效防止滴液现象，通过于储罐组合，可以长时间进行稳定的点胶作业。（本系统使用点胶阀控制专用点胶机ME-5000VT。）



ME-5000VT、点胶阀PCV-12、卡筒(170mL)

### 喷阀/卡筒方式

#### 最轻巧的点胶阀方式吐出系统。

定量出液的点胶阀和卡筒方式相组合的点胶系统。虽然轻巧，但可以选择容量最大到340mL的内胆，所以能够进行低~高粘度材料的连续点胶作业。（本系统使用点胶阀控制专用的点胶机ME-5000VT。）

## 多路点胶机



### 多路点胶专用控制器。

- 可进行多轴同时控制，实现了生产线大幅省力化。
- 可以进行针筒方式下的多路点胶作业。

\* 还备有点胶阀方式下的多路点胶机。  
注释：因为受理定制业务，所以请咨询本公司营业部。

## 隔膜式点胶阀/针筒方式

### 最适合于低粘度材料的微量点胶。

最适合于微量涂布低粘度材料的点胶系统。通过设计氟树脂制造的高精度隔膜阀（DCV），即便是腐蚀性较高的特殊低粘度材料，亦可实现稳定的微量点胶作业。



ML-5000VT、隔膜式点胶阀DCV-2、针筒

## 高精度Peltier温控针筒方式

### 利用加热和冷却对液体材料的粘度进行恒定管理，实现高精度的稳定点胶。

通过对液体材料的温度实施恒定管理，从而实现了因环境温度的影响，会导致粘度发生变化的高粘度液体材料等的稳定点胶。  
(本系统使用专用温调控制器 TCU-05FIII)



ML-808GX、Peltier温控 (50mL)、TCU-05FIII

## 测温电阻器型温控针筒方式

### 可在较高温度条件下实现材料的稳定点胶。

想在较高温度条件下进行材料点胶时，最适合使用的针筒加热温控系统。最适合用于焊锡、环氧树脂等液体材料的稳定点胶作业。

(本系统使用专用温调控制器TCU-02)



ML-500XI、测温电阻器型温控 (30mL用)、TCU-02

## 搅拌（针筒、卡筒、CyberJet2）方式

### 含有填充物的液体材料的稳定点胶。

将搅拌单元注射方式或插装方式相组合而形成的点胶系统。可以实现以往很难进行定量涂布的含有填料树脂材料的稳定点胶。  
(本系统使用专用搅拌控制器RMU-02)



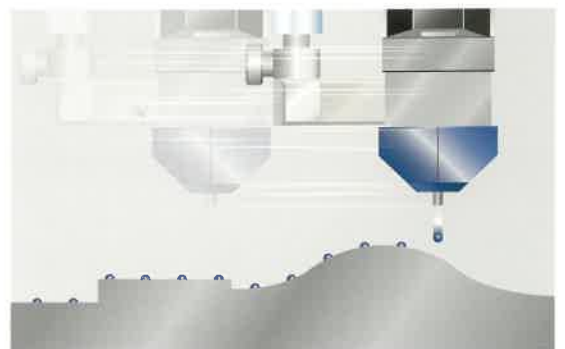
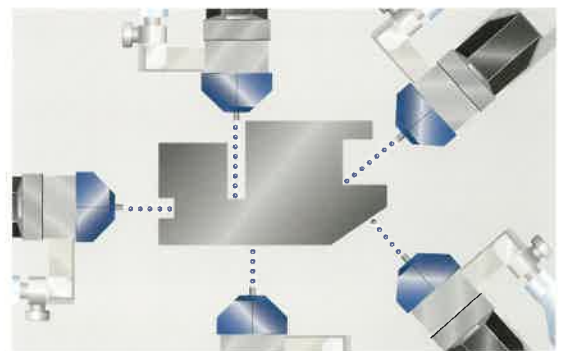
ML-5000XI、搅拌针筒 (50mL用)、RMU-02

## 高精度的液体喷射 实现生产效率的飞跃性UP



### 实现非接触、超高速点胶。

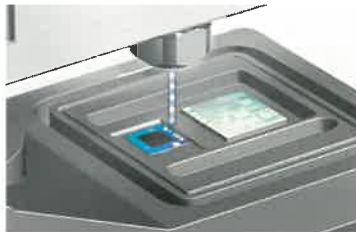
可以在远离工件的位置高精度液体喷射，实现从下部、侧面、斜向自由自在地全方位点胶。能够发挥出对基板的凹凸部、喷嘴无法进入的狭小区域进行点胶的威力。不受工件翘曲、个体差异的影响进行点胶。不需要Z轴动作和间隙控制。可以超高速处理微小点的高精度稳定点胶。能够做到接触式点胶机无法完成的点胶效果，是一款为显著提高生产效率做出贡献的喷射式点胶机。



#### 应用



银浆点胶



传感器部件的硅胶密封



进化的JET。对应高粘度。

- 适用粘度范围可对应到1,000,000mPa·s。
- 实现优异的落点位置精度。
- 可更换推杆。
- 搭载同幅高速功能。

■ 规格

名称	非接触式喷射型点胶机 SUPER HI JET
型号	MJET-S-HI
控制器型号	MJET-S-CTR-RM (点胶头控制器) TCU-DC24-1 (温度调节控制器)
控制器电源单元型号	MJET-S-CTR-RM-PW-A
点胶方式	喷射方式
控制方式	微机数控方式
适用液体材料	UF剂、Ag焊锡膏、防湿绝缘剂、环氧树脂、润滑脂等
适用针筒	5~70mL针筒、压力桶
温度调节范围	MAX: 100°C
点胶模式	LINE/MAN、LINE/SET、DOT/MAN、DOT/SET
动作频率	300Hz (瞬间最大: 500Hz)
主要功能	同幅高速、多预设、中日英显示切换、USB通信、RS-232C通信
频道数	100CH
输入信号	涂布要求、频道切换、点胶模式切换
输出信号	点胶完成、点胶中、错误、报警、繁忙、通电中
额定电压及频率	AC100-240V 50/60Hz (点胶头控制器, 温度调节控制器)
消耗功率	MAX: 75W (点胶头控制器) MAX: 68W (温度调节控制器)
适合规格	EU RoHS、CE标志(低电压指令、EMC指令)
点胶头外型尺寸	W89.5×D119.5×H125mm
点胶头重量	0.7kg
点胶头控制器外型尺寸	W106×D171.3×H128.4 mm 支持19英寸子机架(IEC60297-3, DIN41494), 3Ux21HP
点胶头控制器重量	1.6kg
控制器电源单元外型尺寸	W140×D239×H108mm
控制器电源单元重量	2.0kg
温度调节控制器外型尺寸	W120×D140×H90mm
温度调节控制器重量	1.0kg



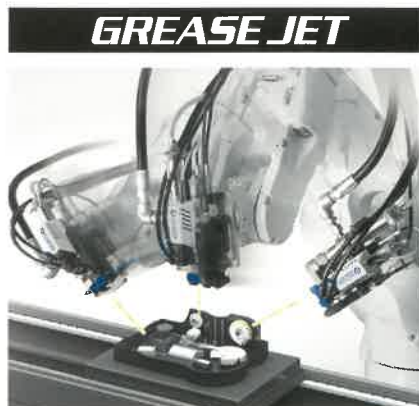
高速·高精度飞滴。大幅缩短生产周期。

- 非接触式JET“瞄准”。
- 高速处理, 提高生产周期。
- 减少液剂浪费, 降低成本。
- 搭载同幅高速功能。

■ 规格

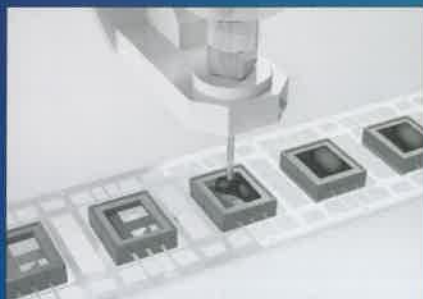
名称	非接触式喷射型点胶机 AEROJET
型号	MJET-A-2-4CTR
控制器型号	MJET-4-CTR
点胶方式	喷射方式
控制方式	微机控制方式
适用液体材料	UF剂、Ag 焊锡膏、防湿绝缘剂、UV粘合剂、环氧树脂、润滑脂、助焊剂等
适用容器	5、10、20、30、50、70mL 针筒
温度调节范围	MAX: 80°C
点胶模式	定时模式/手动模式, LINE模式/DOT模式
点胶时间设定范围	0.002 ~ 9.99999s
点胶次数设定范围	1 ~ 9999
主要功能	同幅高速、错点检知、点胶计算器、秒表、日英显示切换、液送压力下降警告
频道数	100CH
输入信号	外部吐出、吐出模式切换、频道切换
输出信号	吐出结束或者吐出中、电磁阀驱动、压力低下、模式状态、电源ON
额定电压及频率	AC100-240V 50/60Hz
消耗功率	110W
适合规格	CE 标志 (低电压指令、EMC指令) EU RoHS
机头外型尺寸	W91×D91×H180.5mm*
机头重量	0.6kg
控制器外型尺寸	W300×D250×H107mm
控制器重量	4.0kg

\*PSY-50F 搭载时



# 容积计量式点胶机

对应粘度发生变化  
液剂精密定量吐出。



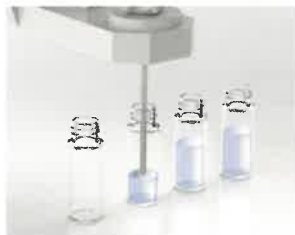
传感器部品的封装



## 通过容积计量式数控型活塞，实现超精密点胶。

容积计量式数控型点胶机  
MEASURING MASTER MPP  
系列，可精密地定量吐出粘度  
发生变化的液剂。  
能够对应各种电子产品的封装，  
以及玻璃药水瓶的试药分装，  
垫圈点胶，OCR的Dam/Fill等。

### 应用



玻璃药水瓶的试药分装

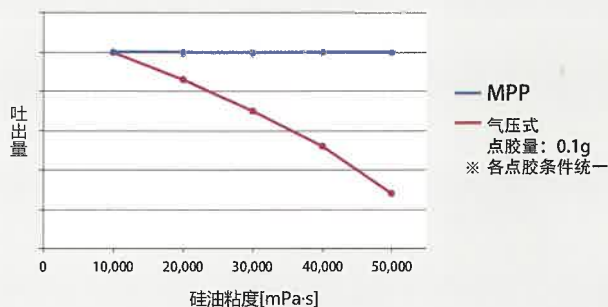


CIPG(垫圈)

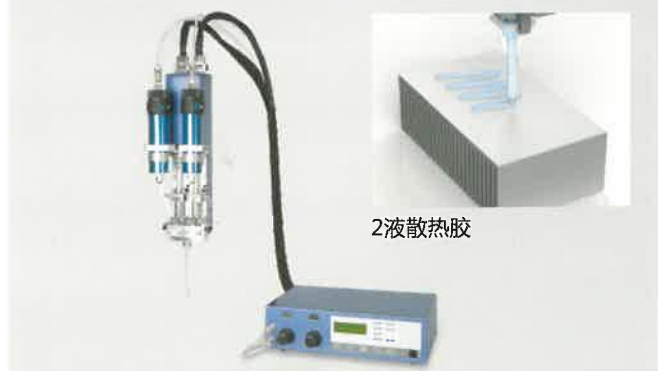


OCR(Dam)

### 不依赖于粘度，完全可以定量点胶



### 2液混合仕样



## 容积计量式数控型点胶机

# MEASURING MASTER MPP-1



PAT.

### 精密地定量吐出粘度发生变化的液剂

- 可按照体积·重量设定点胶量
- 高分辨率&高线性
- 无需工具易于维护

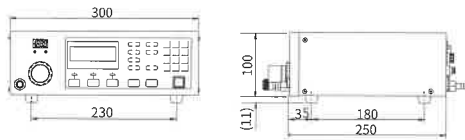


#### 规格

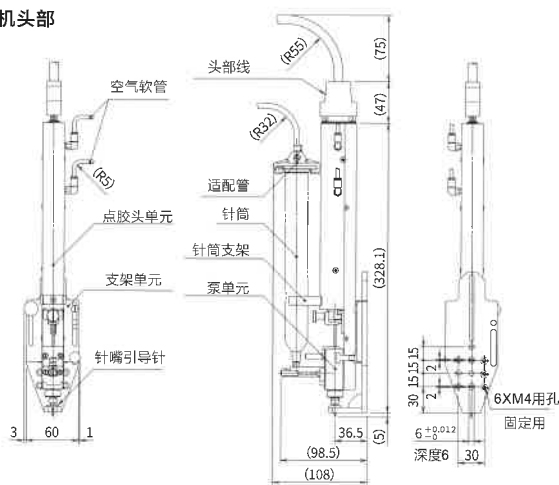
名称	容积计量式数码控制点胶机 MEASURING MASTER		
型号	MPP-1		
点胶方式	容积计量式/柱塞方式		
控制方式	微机数码控制方式		
泵容量	标准型	0.15mL	选择其中一个
	B1型	0.15mL	
		0.30mL	
		0.65mL	
最小点胶量设定值	0.00001mL~		
液体材料供给压力范围	0.001~0.500MPa		
适用容器	针筒(10、20、30、50、70mL)		
频道数	400CH		
额定电压及频率	AC100-240V 50/60Hz		
消耗功率	25W		
外型尺寸	控制器部 W300×D250×H111mm (不含突起部分) 机头部 W25×D86.5×H320mm (不含突起部分)		
重量	控制器部 约4.5kg 点胶头部 约850g (不含容器及液剂)		

#### 控制器部

单位: mm



#### 机头部



## 大容量容积计量式数控型点胶机

# MEASURING MASTER MPP-3



PAT.

### 容积计量。它的“吐出精度”是压倒性的。

- 以优异的恒定流量实现优美的线形。
- 利用回吸结构实现超群的断液性。
- 双液点胶系统的不二之选、双配MPP。



#### 规格

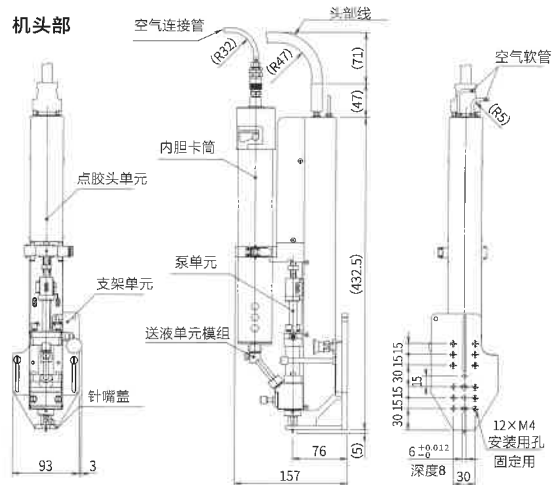
名称	容积计量式数码控制点胶机 MEASURING MASTER		
型号	MPP-3		
点胶方式	容积计量式/柱塞方式		
控制方式	微机数码控制方式		
泵容量	标准型	5mL	选择其中一个
	B1型	7mL	
		5mL	
		7mL	
最小点胶量设定值	0.00001mL~		
液体材料供给压力范围	0.001~0.500MPa		
适用容器	内胆卡筒(170、340mL)、压力罐、桶罐		
频道数	400CH		
额定电压及频率	AC100-240V 50/60Hz		
消耗功率	53W		
外型尺寸	控制器部 W300×D250×H111mm (不含突起部分) 机头部 W46×D83×H414mm (不含突起部分)		
重量	控制器部 约5.2kg 点胶头部 约2.8kg (不含容器及液剂)		

#### 控制器部

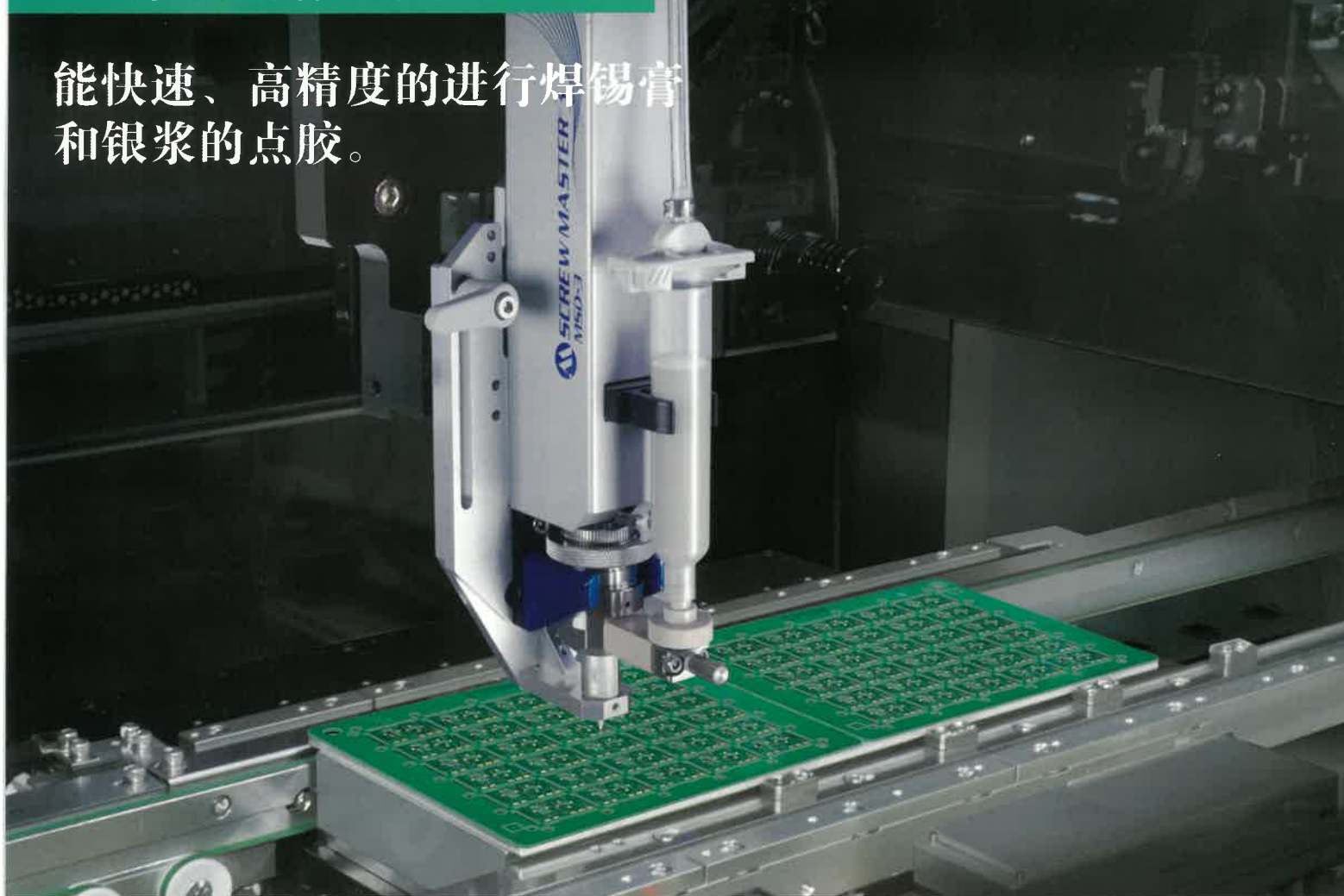
单位: mm



#### 机头部



能快速、高精度的进行焊锡膏和银浆的点胶。



## 高粘度填充胶水不堵胶，快速、稳定点胶

在稳定、快速、高精度的点胶的课题中，能应对焊锡膏、银浆、环氧树脂、润滑油等胶水的高性能的螺杆式点胶机 **SCREW MASTER® 3**

通过独创的螺杆机构，有效防止点胶量的偏差和液剂残留现象，可实现稳定的高精度微量点涂布和线状涂布。另外，还可以方便地更换针筒，提高了作业效率。凭借高级的设计满足了含颗粒材料和高粘度材料点胶作业的严格要求。

最小点胶径  $\phi 0.15\text{mm}$

点胶速度 **4倍\***

\*与气压式相比

### 适用液剂



焊锡膏



银浆



高性能螺杆式点胶机



大幅降低运行成本!

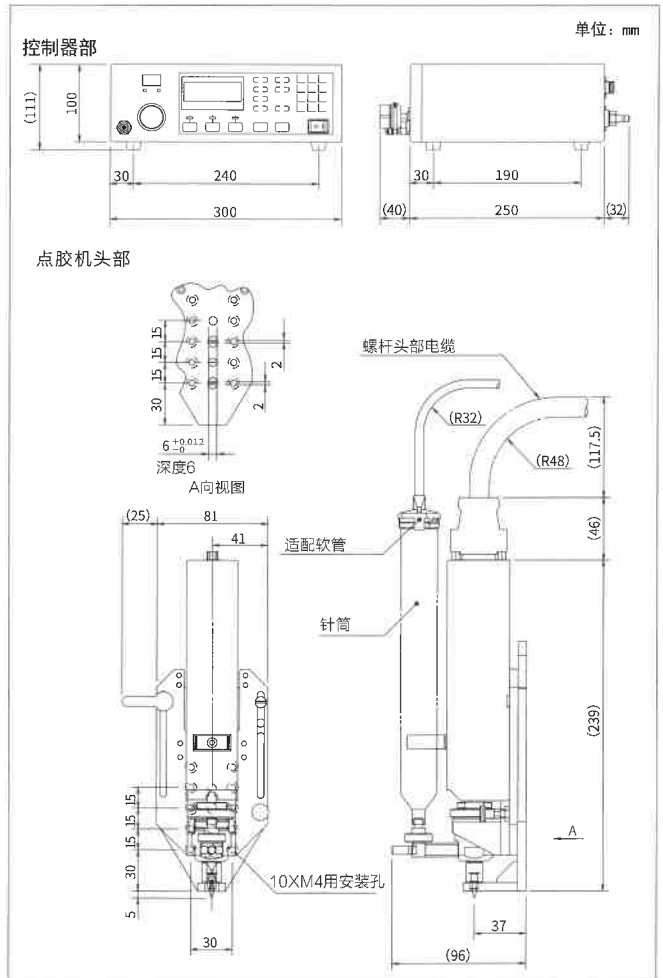
- 能把材料用到最后一滴 → 降低材料费用。
- 简单的针筒替换 → 减少时间浪费
- 消耗品大幅度的延长寿命 → 减少维护损失
- 搭载同幅高速功能



规格

名称		高性能螺杆式点胶机 SCREW MASTER3	
型号	MSD-3-SET1	MSD-3-SET2	MSD-3-SET3
点胶方式	螺杆方式		
主要功能	带颗粒液体材料及高粘度液体材料等的高速点胶		
适用的液体材料	焊锡膏、银浆、环氧树脂、润滑油等		
液体材料供给方法	针筒 (5 ~ 70mL用)、 压力罐	针筒 (5 ~ 50mL用)	密封卡筒、 内胆卡筒、 软管卡筒
点胶模式	定时、手动		
点胶时间设定范围	0.01 ~ 999.999s		
频道数	400CH		
外部信号输入	点胶输入、设置输入、吐出模式切换输入、 错误复位输入、频道切换输入		
外部输出信号*	点胶中输出、吐出完成输出、动作中输出、设置输出、 自动递增完成输出、错误输出、电源ON输出		
其他功能	瞬间回吸、多重预设、自动递增、同幅高速、 RS-232C通讯、日英显示切换		
额定电源及频率	AC100 - 240V 50/60Hz		
功耗	45W		
外形尺寸	点胶头部 W37×D85×H230.5mm (不含突起部分)	W37×D100×H230.5mm (不含突起部分)	
	控制器部 W300×D250×H100mm (不含突起部分)		
重量	点胶头部 1kg (不含液体材料及液体材料容器)	控制器部 5.2kg	
适合规格	CE标志 (低电压指令、EMC指令), EU RoHS		

\*吐出中输出与吐出完成输出相互切换。



## 高精度液剂的大流量、连续点胶



### 快速、高精度的密封点胶FIPG/CIPG。

采用可以实现大流量涂布的 储液腔体移动方式，强制性的挤压出液体，实现高速点胶。

而且，能实现连续吐胶，能十分顺畅的适用于量产的生产线上。

MOHNO MASTER从机动车行业的 FIPG/CIPG等液体密封垫圈的涂画，到显示器领域的透光增强胶和防水胶等高粘度胶水的高精度点胶 都可以发挥它的威力。

#### 大流量点胶

#### 减少消耗品损耗

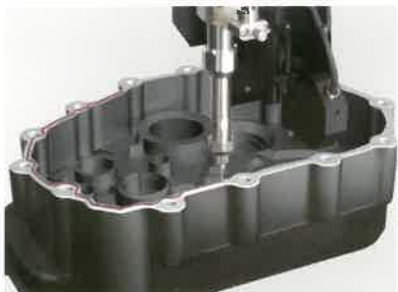
#### 使用液体材料

液状密封圈材料FIPG/CIPG，UV硬化型胶水、湿气硬化型材料、双液性硬化型材料等



双液混合仕様  
**DUAL**  
**MOHNO MASTER**

#### 应用



引擎部件的FIPG点胶



HDD的密封点胶



车载基板的密封

## 高性能点胶机

# MOHNOMASTER



### 实现高速、高质量的垫圈点胶

- 在高速大流量、高纵横比的垫圈涂布中发挥威力。
- 微量~大流量、多种机型齐备。
- 双点胶头化，可高精度地计量混合双液硬化胶。
- 为应对各种液体材料，采用了高耐化学性零部件。
- 搭载同幅高速功能。

### 规格

名称	MOHNOMASTER V1	MOHNOMASTER V2
型号	VSD-1-000170	VSD-1-001700
点胶方式	螺杆泵式	
控制方式	微机数控方式	
适用液体材料	CIPG、FIPG、UV粘合剂、RTV硅胶粘合剂等	
适用容器	针筒、内胆卡筒、密封卡筒、压送泵、压力液罐	
点胶模式	定时模式、手动模式	
点胶流量范围	0.001 ~ 0.170mL/s	0.010 ~ 1.700mL/s
点胶时间设范围	0.01 ~ 9999.99s	
主要功能	回吸、SynchroSpeed™(同幅高速)、涡轮功能、点胶计数器、清洗模式、比重换算、单位显示切换、日英显示切换	
频道数	100CH	
RS-232C串行通信	可能	
输入信号	点胶、频道切换、点胶模式切换、频道预设、频道步骤、同幅高速ON	
输出信号	点胶完成/点胶中、繁忙、错误、外部操作模式、通电中。	
额定电压及频率	AC100-240V 50/60Hz	
消耗功率	145W	
点胶头外型尺寸 WxDxH (不含突起部分)	<ul style="list-style-type: none"> <li>• 针筒用: 44×75×297mm</li> <li>• 卡筒用: 70×102.5×297mm</li> <li>• 泵/液罐用: 44×84×297mm</li> </ul>	<ul style="list-style-type: none"> <li>• 卡筒用: 70×102.5×405mm</li> <li>• 泵/液罐用: 52×87×405mm</li> </ul>
点胶头重量	1.2kg	1.6kg
控制器外形尺寸	W300×D250×H111mm (不含突起部分)	
控制器重量	5.0kg	

## 点胶与动作的融合

### 桌上型机械臂搭载例

# SHOTMASTER

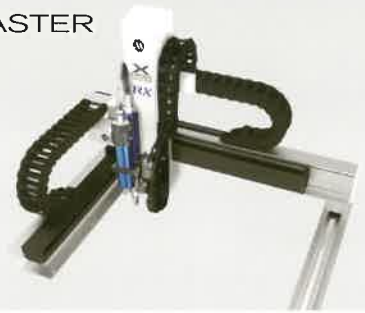
## Ox series



### INLINE用直角坐标型机械臂搭载案例

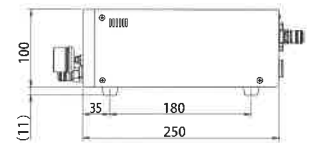
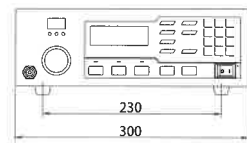
# X CROSS MASTER

## RX series

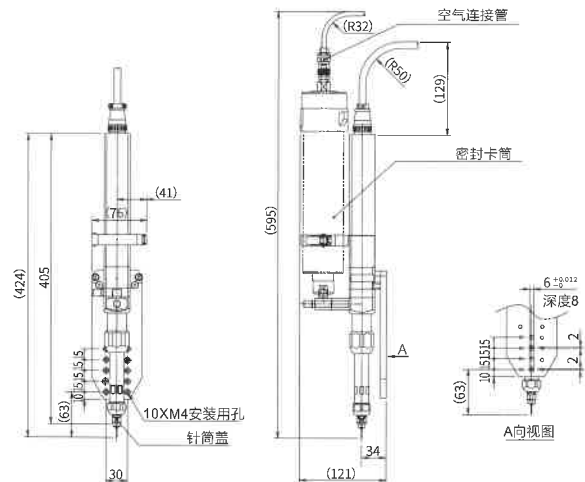


控制部

单位: mm



点胶机头部  
(搭载卡筒 MOHNOMASTER V2)





## 1/1,000,000mL 实现了惊人的超微量点胶

在药液·溶剂·挥发性材料等的  
超微量涂布/高精度点胶/分装/  
灌装中发挥威力。

微量定量点胶机

### NANO MASTER SMP-II



#### 超微量点胶的低成本机型。

- 低粘度液体材料的最小点胶量可达1/10,000mL。
- 以数控和计量方式实现了高度稳定的点胶。
- 以独有的活塞结构和回吸功能消除滴漏。

#### ■ 规格

名称	超微量定量点胶机 NANO MASTER
型号	SMP-2
控制器型号	SMP2-C
点胶方式	体积计量方式
适用针筒	5、10、20、30、50mL 针筒
点胶量设定范围	0.1 ~ 50000.0μL
主要功能	自动残余量警告、回吸、同幅高速、点胶计数器、秒表、单位显示切换、日英显示切换
输入信号	点胶、频道切换、点胶模式切换、频道预设、频道步骤、同幅高速ON
输出信号	点胶完成/点胶中(切替式)、繁忙、错误、余量提醒、维护中、限制中、通电中、更换要求、运行方向。
额定电压及频率	AC100-240V 50/60Hz
消耗功率	55W
适合规格	CE标志(低电压指令、EMC指令)、EU RoHS
头部外形尺寸	W50×D87×H352.5mm
头部重量	1.8kg
控制器外形尺寸	W300×D250×H111mm
控制器重量	4.5kg

#### 适用产品

LSI、IC、混合IC、晶体管、彩色LED、印刷电路板等半导体、液晶基板、电子元器件、钟表、照相机、光学仪器等精密器材、医药品食品等。

#### 适用点胶材料

尤其适合于低粘度液体材料，酒精、挥发性液剂、UV固化型树脂等。

#### 用途

微量填充、微量滴注、点涂布、线涂布、粘接、封装等。

### 超微量定量点胶机

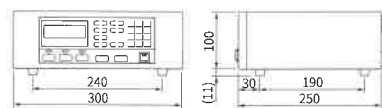
### NANO MASTER SMP-III



#### nL级别的超微量、超高精度点胶。

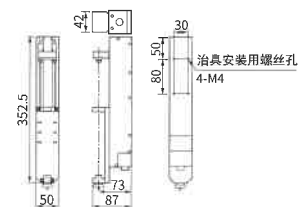
- 以数控和计量方式实现了高度稳定的点胶。
- 以独有的活塞结构和回吸功能消除滴漏。
- 也支持微型针筒。高精度点胶微量的液剂。

#### 控制部



单位: mm

#### 机头部



适合低粘度瞬间粘合剂的微量点胶，  
以及精密的微量连续点胶。

适合瞬干胶等低粘度的液体材料的高精度·微量点胶。



## 旋转式管状点胶机

### MT-410



PAT.P

超微量定量点胶机

管式点胶机

### 适用产品

混合IC、印刷电路板、线圈等电子元器件，钟表、照相机等精密器材等

### 适用点胶材料

瞬间粘合剂、厌氧性粘合剂、UV固化粘合剂、低粘度环氧树脂、硅油、螺丝锁固剂、溶剂、焊剂、油墨、油漆等。

### 用途

粘接、封装、涂层、点胶、现状点胶、填充、滴注等。

能够简单、方便地一次性完成管子的安装。

- 无需麻烦的调试，谁都可以简单的操作出高精度点胶。
- 即使是低粘度液体材料，也可防止滴液、气泡的发生。
- 接液部有适配管连接，容易维护修理。
- 有着独立的适配管构造，能实现送液适配管的使用寿命延长化。
- 一触式设定吐出时间设定，搭载数码计时器。
- 符合CE标志，适用于EU RoHS。



管子可一次性完成安装

### 规格

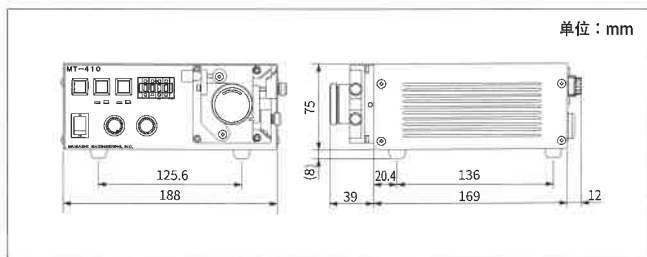
名称	旋转式管状点胶机
型号	MT-410
点胶方式	管子旋转方式
吐出模式	时间模式/手动模式
吐出时间设定范围	0.01 ~ 99.99s
回转速度设定范围	0 ~ 120rpm
输入信号	吐出输入
输出信号	吐出结束输出
额定功率及频率	AC100 240V 50/60Hz
功耗	25W
适用规格	CE标志 (低电压指令, EMC指令), EU RoHS
外形尺寸	W188×D208×H75mm
重量	3.0kg

## 键盘式管式点胶机

### MK-201



对应高精度的打点点胶



世界的事实标准  
MUSASHI的通用桌面型机械臂。



### SHOTmini/SHOTMASTER SX series Line up



SHOTmini 100SX



SHOTmini 200SX



SHOTMASTER 300SX



SHOTMASTER 400SX



SHOTMASTER 500SX

#### 规格

名称	SHOTmini 100SX	SHOTmini 200SX			SHOTMASTER 300SX		SHOTMASTER 400SX		SHOTMASTER 500SX		
型号	SM100SX -3A-SS	SM200SX -3A-SS	SM200SX -3A-Z-SS	SM200SX -4A-SS	SM300SX -3A-SS	SM300SX -4A-SS	SM400SX -3A-SS	SM400SX -4A-SS	SM500SX -3A-SS	SM500SX -4A-SS	
控制轴数		3轴			4轴		3轴	4轴	3轴	4轴	
动作范围	X、Y轴	100mm	200mm			300mm		400mm		500mm	
	Z轴	50mm					80mm				
	W轴	—			±360°		—	±360°	—	±360°	
PTP动作速度设定范围(*1)	X、Y轴				1 ~ 800mm/s						
	Z轴	1~350mm/s		1~250mm/s		1~400mm/s					
	W轴	—		1 ~ 900°/s		—	1 ~ 900°/s	—	1 ~ 900°/s	—	1 ~ 900°/s
补正动作速度设定范围(*1)	X、Y轴				0.1 ~ 800mm/s						
	Z轴	0.1~350mm/s		0.1~250mm/s		0.1~400mm/s					
	W轴	—		0.1 ~ 900°/s		—	0.1 ~ 900°/s	—	0.1 ~ 900°/s	—	0.1 ~ 900°/s
反复定位精度(*2)	X、Y轴				±0.01mm						
	Z轴				±0.01mm						
	W轴	—			±0.01°		—	±0.01°	—	±0.01°	
可搬重量(*3)	Y轴	8kg					15kg				
	Z轴	2kg	3.5kg	2.5kg	7kg	6kg	7kg	6kg	7kg	6kg	
额定电压及频率					AC100-240V 50/60Hz						
消耗功率	100W			120W	200W	220W	200W	220W	200W	220W	
外型尺寸(*4) (不含突起部分)	W	202mm	302mm			510mm		610mm		710mm	
	D	290mm	301mm			570mm		670mm		770mm	
	H	440mm		455mm	555mm	590mm	690mm	590mm	690mm	590mm	690mm
重量	11kg	13.3kg	14.5kg	15.5kg	37kg	40kg	55kg	58kg	66kg	69kg	

#### 通用规格

控制方式(*5)	PTP控制、补正控制	
补正功能	3维直线、3维圆弧/圆形、3维椭圆弧/椭圆形、曲线	
输入输出信号点数	通用输入	26点
	通用输出	26点
程序输入方式	编程器、PC	
程序显示语言	日文/英文/中文	
程序容量(*6)	40000步(999CH.)	
程序存储方式	内部	内存
	外部	通过程序编辑软件(PC)备份
程序编辑软件	MuCAD V (选购件)	

- \*1 根据搭载物重量、搭载物重心位置、动作等而异。
  - \*2 根据我司规定的测定方法(日本工业规格规定的测定方法)测出。
  - \*3 指不搭载选购件时的重量。依设定速度、设定加减速时间及动作类型而异。
  - \*4 W、D指底部外框的尺寸。
  - \*5 PTP控制: 各个指定轴按照各自的速度移动到终点坐标时的控制方式。  
补正控制: 各个指定轴按照补正后的合成速度移动到终点坐标时的控制方式。
  - \*6 主程序:1~99CH;子程序:100~999CH
- \*OX系列有限位功能。

#### 从斜向接近

#### 4轴规格机械臂



工件旋转规格(定制)

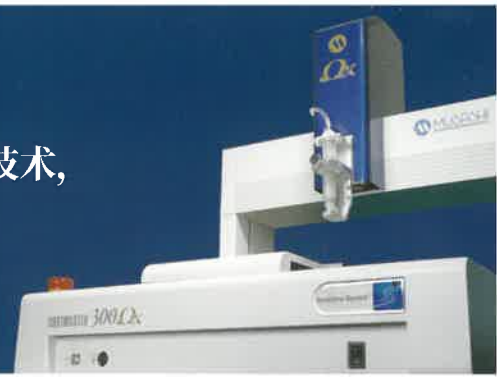


#### 提升易维护性

#### 喷嘴调节器

- 针筒更换后的喷嘴位置自动化调节
- 大幅减少停机时间
- 涂布程序运行中喷嘴位置可调整





### SHOTmini/SHOTMASTER ΩX series Line up



SHOTmini 200ΩX



SHOTMASTER 300ΩX



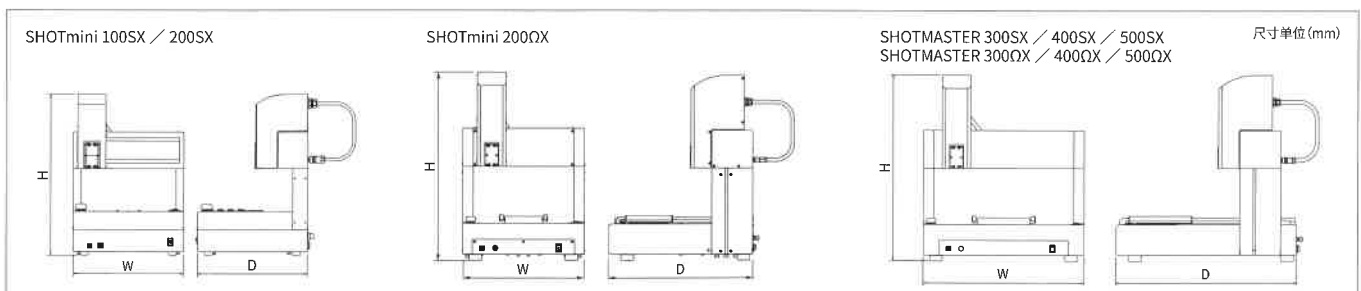
SHOTMASTER 400ΩX



SHOTMASTER 500ΩX

#### 规格

名称	SHOTmini 200ΩX		SHOTMASTER 300ΩX		SHOTMASTER 400ΩX		SHOTMASTER 500ΩX		
型号	SM2000MEGAX -3A-SS	SM2000MEGAX -4A-SS	SM3000MEGAX -3A-SS	SM3000MEGAX -4A-SS	SM4000MEGAX -3A-SS	SM4000MEGAX -4A-SS	SM5000MEGAX -3A-SS	SM5000MEGAX -4A-SS	
控制轴数	3轴		4轴		3轴		4轴		
动作范围	X、Y轴	200mm		300mm		400mm		500mm	
	Z轴	80mm							
PTP动作速度 设定范围(*1)	X、Y轴	1 ~ 500mm/s							
	Z轴	1 ~ 400mm/s							
W轴	—	1 ~ 900°/s		—	1 ~ 900°/s		—	1 ~ 900°/s	
	X、Y轴	0.1 ~ 500mm/s							
补正动作速度 设定范围(*1)	Z轴	0.1 ~ 400mm/s							
	W轴	—	0.1 ~ 900°/s		—	0.1 ~ 900°/s		—	0.1 ~ 900°/s
反复 定位精度(*2)	X、Y轴	±0.005mm							
	Z轴	±0.005mm							
可搬重量(*3)	Y轴	20kg							
	Z轴	15kg	12kg	15kg	12kg	15kg	12kg	15kg	12kg
额定电压及频率	AC100-240V 50/60Hz								
消耗功率	130W	150W	130W	150W	180W	200W	180W	200W	
外型尺寸(*4) (不含突起部分)	W	380mm		510mm		610mm		710mm	
	D	460mm		570mm		670mm		770mm	
	H	590mm	690mm	590mm	690mm	590mm	690mm	590mm	690mm
重量	30kg	33kg	40kg	43kg	55kg	58kg	66kg	69kg	



SHOTmini/  
SHOTMASTER  
SX&ΩX  
型号查看方法

种类	X、Y行程	系列	轴数	提高	SS功能
SM 200	100:100×100mm 200:200×200mm 300:300×300mm 400:400×400mm 500:500×500mm	SX OMEGAX	3A 3A-Z: 3轴 Z轴强化 4A: 4轴	EXT100	无 SS
				无: 标准高度 EXT50: +50mm EXT100: +100mm	

\*SS: Synchro Speed(同轴高速)功能 \*ΩX标配SS功能  
\*100×100mm仅在SX系列里有 \*3A-Z仅在200SX系列里有 \*100SX为4A,不可加高

# Inline Motion Unit



## MUSASHI的 生产线内用 直交型机械臂

### **X** CROSS MASTER SERIES

# RX SERIES

220RX / 230RX / 240RX / 320RX / 330RX / 340RX / 420RX / 430RX / 440RX

### CROSS MASTER RX的优点

#### 可选行程

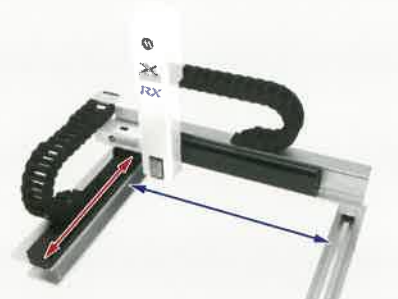
可以从9套组合中任意选择。

#### X轴行程

200/300/400

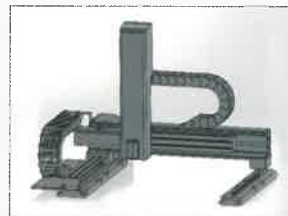
#### Y轴行程

200/300/400



#### 选择成品和组装套件

根据需求进行选择。



带基座的成品



3轴组装套件

# SX SERIES

230SX / 340SX / 460SX / 680SX



# OX SERIES

330OX / 440OX / 560OX / 780OX





# CROSS MASTER RX series

令和新时代的  
生产线内活动组件。



## CROSSMASTER RX series Line up

NEW

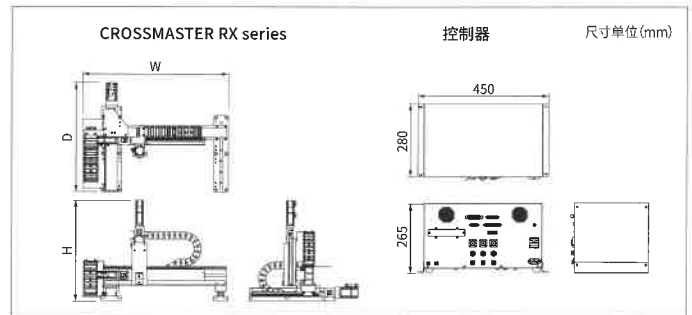


### 规格

名称	CROSSMASTER 220RX	CROSSMASTER 230RX	CROSSMASTER 240RX	CROSSMASTER 320RX	CROSSMASTER 330RX	CROSSMASTER 340RX	CROSSMASTER 420RX	CROSSMASTER 430RX	CROSSMASTER 440RX		
型号	XM220RX-3A-L-SBA XM220RX-3A-L-AAS	XM230RX-3A-L-SBA XM230RX-3A-L-AAS	XM240RX-3A-L-SBA XM240RX-3A-L-AAS	XM320RX-3A-L-SBA XM320RX-3A-L-AAS	XM330RX-3A-L-SBA XM330RX-3A-L-AAS	XM340RX-3A-L-SBA XM340RX-3A-L-AAS	XM420RX-3A-L-SBA XM420RX-3A-L-AAS	XM430RX-3A-L-SBA XM430RX-3A-L-AAS	XM440RX-3A-L-SBA XM440RX-3A-L-AAS		
控制轴数	3轴										
动作范围	X轴	200mm	200mm	200mm	300mm	300mm	300mm	400mm	400mm	400mm	
	Y轴	200mm	300mm	400mm	200mm	300mm	400mm	200mm	300mm	400mm	
	Z轴	150mm									
PTP动作速度 设定范围(*1)	X轴、Y轴	1 ~ 500mm/s									
	Z轴	1 ~ 300mm/s									
补正动作速度 设定范围(*1)	X轴、Y轴	0.1 ~ 500mm/s									
	Z轴	0.1 ~ 300mm/s									
反复 定位精度(*2)	X轴、Y轴、 Z轴	±0.005mm									
可搬重量(*3)	7.5kg										
额定电压及频率	单相 AC200-240V 50/60Hz										
消耗功率	300W										
外型尺寸 (不含突起部分)	W	SBA	700mm	700mm	700mm	800mm	800mm	800mm	900mm	900mm	900mm
		AAS	684mm	684mm	684mm	784mm	784mm	784mm	884mm	884mm	884mm
	D	SBA	600mm	700mm	800mm	600mm	700mm	800mm	600mm	700mm	800mm
		AAS	595mm	695mm	795mm	595mm	695mm	795mm	595mm	695mm	795mm
	H	SBA	553mm								
		AAS	528mm								
重量	SBA	38kg	43kg	48kg	39kg	44kg	49kg	40kg	45kg	50kg	
	AAS	21kg	22kg	23kg	22kg	23kg	24kg	23kg	24kg	25kg	

### 通用规格

控制方式(*4)	PTP控制、补正控制	
3维补正功能	直线、圆弧、圆、椭圆弧、椭圆、曲线	
输入输出	通用输入	20点
	通用输出	23点
程序输入方式	编程器、PC	
程序显示语言	中文/日文/英文	
程序容量(*5)	40000步(999CH.)	
程序	内部	内存
	外部	通过程序编辑软件(PC)备份
程序编辑软件	MuCAD V (选购件)	
控制器外型尺寸	W450×D280×H265mm (不含突起部分)	
控制器重量	15kg	



\*1 因搭载物重量、搭载物重心位置、动作等而异。  
\*2 根据本公司规定的测定方法(日本工业规格规定的测定方法)测出。  
\*3 因设定速度、设定加减速时间及动作类型等而异。

\*4 PTP控制: 各个指定轴按照各自的速度移动到终点坐标时的控制方式。  
补正控制: 各个指定轴按照补正后的合成速度移动到终点坐标时的控制方式。  
\*5 主程序: 1~99CH; 子程序: 100~999CH

\*CROSSMASTER RX系列属于产业用机械臂。  
\*全机型都有限位功能。

## CROSSMASTER RX

型号查看方法

种类 X、Y行程

XM 220

系列

轴数

X轴原点位置 出厂形态

RX - 3A - L - SBA

220:200×200mm 230:200×300mm 240:200×400mm  
320:300×200mm 330:300×300mm 340:300×400mm  
420:400×200mm 430:400×300mm 440:400×400mm

3A: 3轴 L: 左

SBA  
(带基座的成品)  
AAS  
(3轴组装套件)



可与自动机组装的、  
MUSASHI的  
涂布运动机构。



## CROSSMASTER SX series Line up



### 规格

名称	CROSSMASTER 230SX	CROSSMASTER 340SX	CROSSMASTER 460SX	CROSSMASTER 680SX
型号	XM230SX-3A-L-SS XM230SX-3A-R-SS	XM340SX-3A-L-SS XM340SX-3A-R-SS	XM460SX-3A-L-SS XM460SX-3A-R-SS	XM680SX-3A-L-SS XM680SX-3A-R-SS
控制轴数	3轴			
动作范围	X轴	200mm	300mm	400mm
	Y轴	300mm	400mm	600mm
	Z轴	150mm		
PTP动作速度 设定范围(*1)	X轴	1 ~ 500mm/s		1 ~ 470mm/s
	Y轴	1 ~ 500mm/s		1 ~ 1000mm/s
	Z轴	1 ~ 300mm/s		1 ~ 830mm/s
补正动作速度 设定范围(*1)	X轴	0.1 ~ 500mm/s		0.1 ~ 470mm/s
	Y轴	0.1 ~ 500mm/s		0.1 ~ 999.9mm/s
	Z轴	0.1 ~ 300mm/s		0.1 ~ 830mm/s
反复 定位精度(*2)	X轴	±0.01mm		
	Y轴	±0.01mm		
	Z轴	±0.01mm		
可搬重量(*3)	2.5kg			
额定电压及频率	单相 AC200-240V 50/60Hz			
消耗功率	200W		300W	
外型尺寸 (不含突起部分)	W	565mm	635.5mm	760mm
	D	565mm	651mm	923mm
	H	470mm		490mm
重量	25.5kg	28.5kg	44.5kg	67.5kg

### 通用规格

控制方式(*4)	PTP控制、补正控制	
3维补正功能	直线、圆弧、圆、椭圆弧、椭圆、曲线	
输入输出	通用输入	20点
信号点数	通用输出	23点
程序输入方式	编程器、PC	
程序显示语言	中文/日文/英文	
程序容量(*5)	40000步(999CH.)	
程序	内部	内存
存储方式	外部	通过程序编辑软件(PC)备份
程序编辑软件	MuCAD V (选购件)	
控制器外型尺寸	W450×D340×H265 mm (不含突起部分)	
控制器重量	18kg	

\*1 根据搭载物重量、搭载物重心位置、动作等而异。

\*2 根据我司规定的测定方法(日本工业规格规定的测定方法)测出。

\*3 指不搭载选购件时的重量。依设定速度、设定加速时间、动作类型而异。

\*4 PTP控制：各个指定轴按照各自的速度移动到终点坐标时的控制方式。  
补正控制：各个指定轴按照补正后的合成速度移动到终点坐标时的控制方式。

\*5 主程序：1 ~ 99CH；子程序：100 ~ 999CH

\* XM460SX 系列、XM680SX 系列、XMQX 系列属于产业用机械臂

\* 全机型都有限位功能。

### 与点胶机合作

#### Synchro Speed(同幅高速)功能

不受机械臂速度变化影响,保持一定的画线宽幅。不需要复杂的调整,自动实现高质量涂布。



### 提升操作便利性

#### 编程器

- 采用易于观看的大型、背光显示屏  
双画面显示,易于编程
- 搭载互动式导航功能
- 秒表功能
- 点胶条件切换功能



- 多台机械臂之间数据传送功能
- 支持中文、日文、英文



实现在线3D点胶，  
凝聚涂布专有技术。



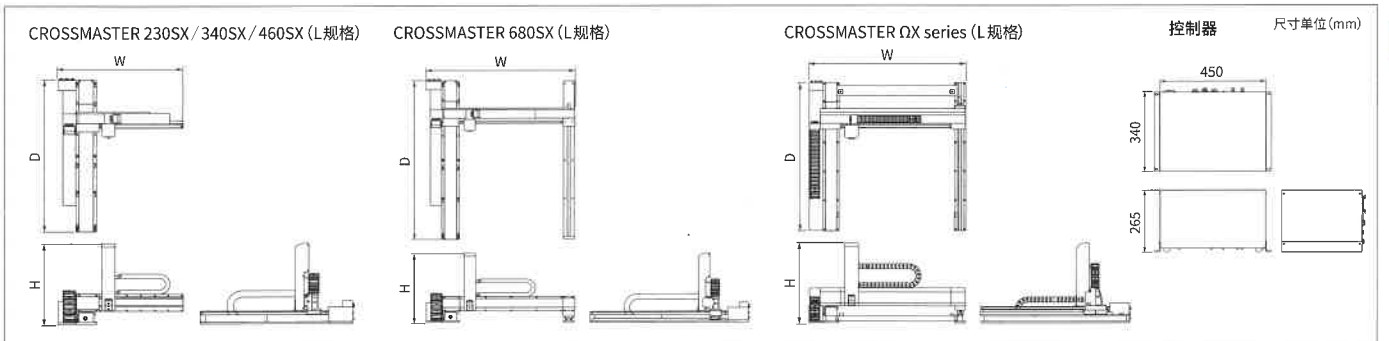
### CROSSMASTER QX series Line up



CROSSMASTER 330QX    CROSSMASTER 440QX    CROSSMASTER 560QX    CROSSMASTER 780QX    控制器    外置操作箱

#### 规格

名称	CROSSMASTER 330QX		CROSSMASTER 440QX		CROSSMASTER 560QX		CROSSMASTER 780QX	
型号	XM330OMEGAX-3A-L-SS XM330OMEGAX-3A-R-SS	XM330OMEGAX-4A-L-SS XM330OMEGAX-4A-R-SS	XM440OMEGAX-3A-L-SS XM440OMEGAX-3A-R-SS	XM440OMEGAX-4A-L-SS XM440OMEGAX-4A-R-SS	XM560OMEGAX-3A-L-SS XM560OMEGAX-3A-R-SS	XM560OMEGAX-4A-L-SS XM560OMEGAX-4A-R-SS	XM780OMEGAX-3A-L-SS XM780OMEGAX-3A-R-SS	XM780OMEGAX-4A-L-SS XM780OMEGAX-4A-R-SS
控制轴数	3轴    4轴		3轴    4轴		3轴    4轴		3轴    4轴	
动作范围	X、Y轴 300×300mm		400×400mm		500×600mm		700×800mm	
	Z轴	150mm						
	W轴	—	±360°	—	±360°	—	±360°	—
PTP动作速度 设定范围(*1)	X、Y轴 1~500mm/s		1~500mm/s		1~500mm/s		1~500mm/s	
	Z轴	1~400mm/s						
	W轴	—	1~900°/s	—	1~900°/s	—	1~900°/s	—
补正动作速度 设定范围(*1)	X、Y轴 0.1~500mm/s		0.1~500mm/s		0.1~500mm/s		0.1~500mm/s	
	Z轴	0.1~400mm/s						
	W轴	—	0.1~900°/s	—	0.1~900°/s	—	0.1~900°/s	—
反复 定位精度(*2)	X、Y轴 ±0.005mm		±0.005mm		±0.005mm		±0.005mm	
	Z轴	±0.005mm						
	W轴	—	±0.01°	—	±0.01°	—	±0.01°	—
可搬重量(*3)	10kg	7kg	10kg	7kg	10kg	7kg	10kg	7kg
额定电压及频率	单相 AC200-240V 50/60Hz							
消耗功率	300W	320W	300W	320W	300W	320W	300W	320W
外型尺寸 (不含突起部分)	W		831mm		931mm		1031mm	
	D		671mm		771mm		971mm	
	H		630mm					
重量	80kg	83kg	91kg	94kg	120kg	123kg	143kg	146kg



直角坐标机械臂

### CROSSMASTER SX&QX

型号查看方法

种类	X、Y行程	系列	轴数	X轴原点位置	SS功能
XM 330	230:200×300mm 340:300×400mm 330:300×300mm 440:400×400mm	OMEGAX - 3A - L - SS	3A:3轴 4A:4轴	L:左 R:右	无 SS
	460:400×600mm 680:600×800mm 560:500×600mm 780:700×800mm	SX OMEGAX			

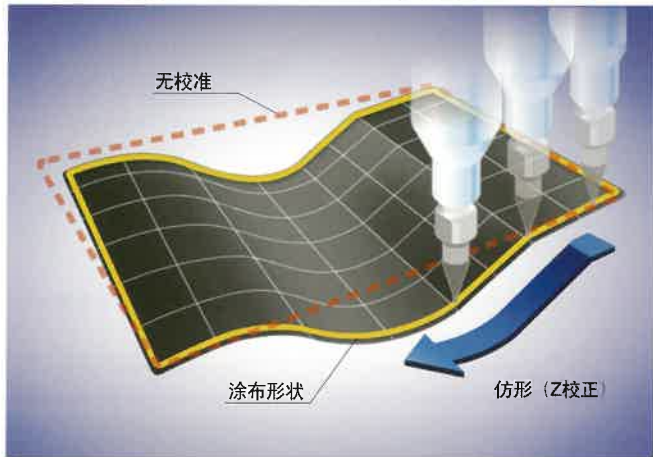
\*SS: Synchro Speed(同幅高速)功能  
\*QX标配SS功能 \*4A仅在QX系列有

# 细微涂布、稳定生产所需的组件、新功能陆续登场



## 图像识别·位置补正功能

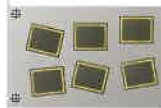
### IMAGE MASTER 350pc Smart



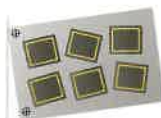
## 完全3D校准、仿形功能

通过配备3D校准、仿形功能,可实现结合托盘、工件的倾斜及变形进行XYθ校正及对翘曲形变保持间隙恒定的“仿形(Z校正)”。实现稳定的涂布。也能配合工件的形状偏差进行涂布轨迹校正。

### ■XYθ校正

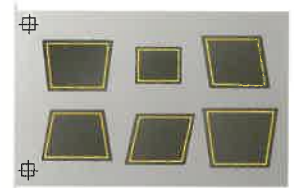


起始点的偏位、  
工件的倾斜



工件、  
托盘的倾斜

### ■涂布轨迹校正



工件的大小、变形

## 相机示教功能

将相机对准涂布位置

坐标登录

程序完成

缩短程序创建时间

目标

MAP画面(起始)



切换

相机画面



## 加快节拍&提高成品率

简便更换液剂、自动校正

### 针筒安装功能

更换液剂时若发生喷嘴前端偏位,会导致与工件的碰撞及涂布不良。



校正偏位

以独有的操作功能  
轻松校正喷嘴的偏位

- 喷嘴对尖差功能
- Z轴零点功能

安定涂布的必备工具

### 实用性机构

- 喷嘴清洗
- 试打平台
- 喷嘴接触传感器



对应各种工件形状

### 图像处理&位置识别

- 图样匹配
  - 重心检测
  - 边缘检测
- 也可以对应不规则角端的元件



## 生产管理

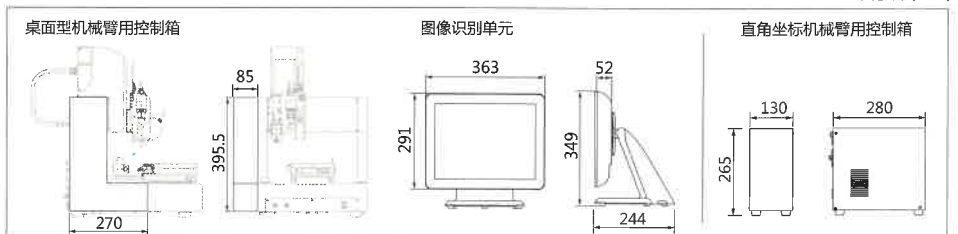
- 生产日志功能
- 工序监控功能
- 灵活启动功能
- 条件履历导入/导出功能

## 检查

- 尺寸检测功能
- 涂布轨迹追溯功能
- Image MAP生成功能
- 有无涂布简易判定功能

## 外型尺寸图

尺寸单位(mm)

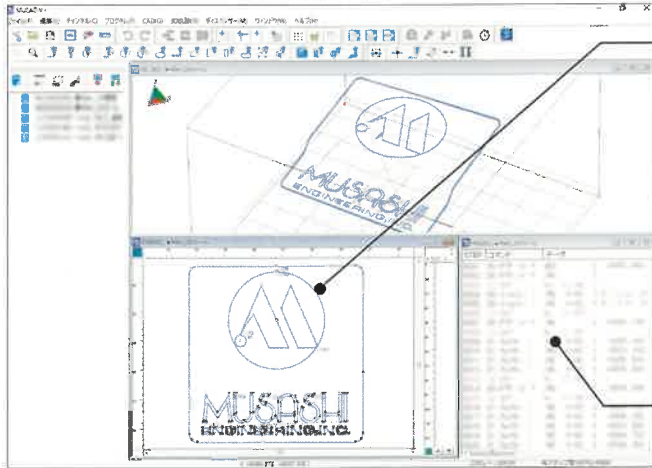


# 复杂的涂布动作， 也可直观迅速地完成编程。



点胶图样编辑软件

## MuCADV



### 凝聚No.1的涂布专有技术

- 缩短数据编辑时间。
- 初学者也能便捷自如地编辑涂布图样。

绘图输入 在想点胶的位置用鼠标“绘图”以创建程序



划线



打点



曲线



面涂布



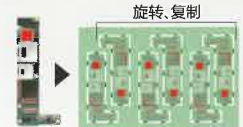
涂层

.....等

便利功能

创建交错排列以及多图复制的程序

可立即对应各种各样的工件排列。  
配备涂布程序的“复制、旋转、反转”功能。



联动

输入指令

通过输入数值创建正确的程序

## 适合不同用途的 种类丰富的应用产品系列



激光焊接+锡膏涂布

DISPENSE LASER MASTER



能对应所有产品的实装需求，  
带有焊锡功能的新轮轴。

拧螺丝+螺丝固定剂涂布



快速固定基板·容器和提升成品率。

拾取&放置+粘合剂点胶



部件固定·组装工程all in one系统。

UV照射+UV粘合剂点胶



精密控制UV硬化品质。

涂布异常检查+涂布



实现包含检查功能的生产线微型化。

去毛刺机械臂



消除手工业的误差，实现大幅度  
劳动力节省。

评价机械臂



敏感度和耐久性评价等的长期  
运行试验的自动化

编码印字机械臂



实现编码印字的快速·优质。

桌面型·直角坐标机械臂

具有骄人的成绩和可靠性，  
逼真体现自动化。

全自动高端点胶机

**DISPENS MASTER® FAD® 5100S**



**实现高产量、高品质的点胶**

- 通过无间歇连续运行实现高速涂布。
- 通过无间歇连续运行实现高速校准。
- 涂布量管理自动化。
- 为避免涂布空隙，形成理想的涂布图形“叶型线条”。
- 预防大批量不良。

全自动多功能点胶机

**DISPENS MASTER® FAD® 2500**



**响应广泛的应用需求，全自动涂布装置的主线机型。**

- 大幅提高性能、功能。
- 对应多功能复合型点胶头，在多种应用中实现了优异的通用性。
- 标准配备与高端机同等的功能。
- 使多样的选配件标准化。

INLINE对应 点胶检查机器

**SMART ROBO TAI/1000**



**能灵活处理点胶的形状和线宽的检查！**

- 检查各种各样的点胶状态。
- 能装置NG排出组件（选购件）。
- 节省空间的设计。

全自动基板涂层机器

**COATING MASTER FCD 1000**



**更快、更薄、更美观的双头精密涂层。**

- 仅在必要区域内精密封装
- 大幅减少树脂材料浪费。
- 搭载“点涂/宽幅涂布”点胶头。  
( AeroJet/CV-12 )
- 利用专门设计的特殊阀，实现零飞溅。

### 全自动密封点胶机装置

## MLC®-6500

PAT.



实现大型20t级、亚微米精度世界最快的密封点胶。

- 高速、高精度地实现对大型基板的密封涂布。
- 以世界最快、高度稳定的高精度描绘，显著提高生产效率。
- 标准配备世界一流水平的独有功能。
- 自动非接触式间距控制机构。
- 世界最快的高速涂布形状测定功能。



### 全自动ODF机器

## MLC®-7500

PAT.



对应第8代，实现“超精密、超高速”液晶滴下。

- 配备世界第一的“液晶滴下点胶头”。
- 大幅提高生产效率、对应多功能复合点胶头。
- 自由自在地设定滴下图案及滴下量。
- 应用高性能滴下点胶头，实现稳定的高速、高精度滴下。
- 滴下速度提速到3倍以上



### 全自动晶圆涂层点胶机

## FCD 2000



实现超薄膜涂层。

- 以独有的成膜工艺，大幅减少材料损失。
- 可对应在线式。
- 也对应最大尺寸12"，厚度100μm以下的晶圆。

### 全自动压合机器

## FDB-3000



面涂布+触摸显示屏贴合装置。

- 对应中型显示屏贴合（CG+LCM）。
- 减少由于低压力带来的树脂滴漏。
- 通过高性能平针嘴实现稳定的面涂布。
- 通过低真空防止LCM变形。

# MUSASHI的点胶系统活跃在从生物到食品的各种各样的市场。

完全PC控制分注系统

## PIPET MASTER



使用多连分注头处理能力UP。

- 最适合制药以及其他生物领域的分注作业。
- 最适合样品的集约化。
- 从安装吸头到分装，完全自动化。



超微量 试剂点样系统

## SPOT MASTER



多种试剂涂布自动化!

- 通过配备针嘴自动清洗功能，最适用于多种针剂点样。
- 通过专用软件，图案编辑也可以自由设定。
- 不需要吸头，所以运行成本低廉。



超高速 试剂点样系统

## JET SPOTTER



用多连头进行抽吸&“高速”点样!

- 通过图像识别功能，可滴液到正确的位置。
- 通过非接触滴液，防止样品的交叉污染。
- 通过配备喷嘴自动清洗功能，最适用于多种试剂点样。



INLINE酵素/试剂滴下系统

## MGD-7500



高精度滴下酵素/试剂。

- 实现了世界顶级水平的滴下精度。
- 滴下位置的高精度。
- 为品质稳定做贡献。
- 自动生成程序。

自动填充封口系统

## Automatic filling capper system



抑制填充时药液的挥发。

- 集约在1台机械臂上完成「开盖□填充□关盖」一系列动作。
- 控制转矩防止盖被拧得过紧。
- 根据用途的不同有各种点胶机对应。



盖开关

填充

食品用JET裱花系统

## CHOCO JET



用JET方式喷射巧克力裱花。

- 直接在食品或碟子上裱花。
- 用插图或徽标制作原创产品。
- 还能制作有高度的3D立体裱花。





# 活跃于所有的点胶环境， 值得信赖的点胶机支持。

## 测温抵抗体式温度调节系统 **THERMO MASTER**



TCU-02 / TB

提高温度精度和稳定性的  
轻量小巧加热温控系统。

## 高精度珀尔帖方式温控系统 **PELTIER MASTER**



TCU-05FⅢ / TB

通过加热和冷却对液体材料的温度和粘度进行恒量管理。

- 不需空气，单纯连接。
- CE标志，符合EU RoHS2



TCU-05Ⅲ / TB

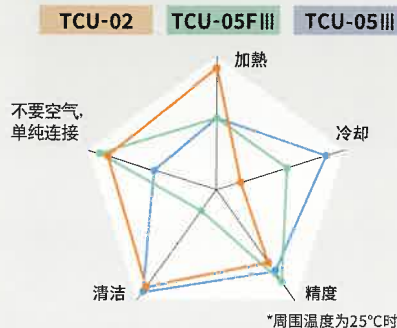
- 适应于无尘室。
- CE标志，符合EU RoHS2

### 温控系统

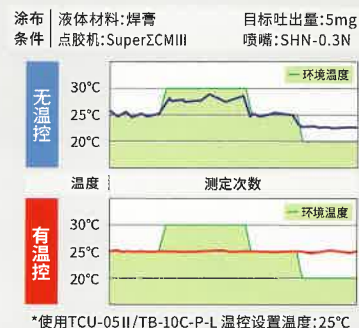
精致的温度管理  
能控制到0.1°C单位的  
温度设定。  
精密的温度管理是高精度点胶不可或缺的。



### 温控能力比较

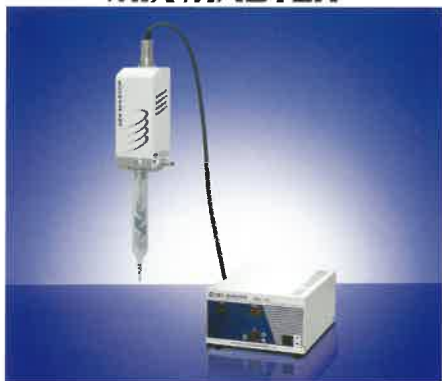


### 温控系统的效果



### 搅拌系统

## **MIX MASTER**



对含填料的液体进行搅拌，  
防止填料的沉淀。

- 采用针筒/卡筒方式点胶含填料的液体材料时，最适合于使用的装置。

### 针筒用离心脱泡机

## **AWATRON 3**



更加容易、准确、快速的清除泡沫！  
设置针筒后，只需按下开关即可脱泡。

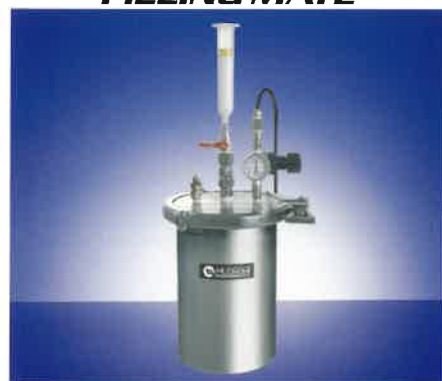
- 采用支架固定型针筒装卸机构，容易操作，并且防止了设置时出错。
- 采用数码计时器，能够实施极为精确的时间设定和管理。



脱泡前 脱泡后

### 简易型针筒充填机

## **FILLING MATE**



最适用于将液剂从容器分装到针筒、  
无气泡的简单充填。

- 完备的选项
- 通过自动停止功能进行定量充填。  
(针筒满量检知单元+专用控制器)
  - 压力罐安全阀
  - 防止液剂飞散的安全盖
  - 容量余量的检知单元

# 凝聚MUSASHI点胶技术的、 高精度和高质量的零配件。

## 针筒及其配件

PAT.P



### ①高精度点胶专用针筒

针筒内径直线式设计、优越的流动性和高耐压构造，实现了高精度点胶。

- 面向 PSY-[E/F] 系列的高精度点胶
- 能完全遮蔽紫外线的 PSY-[EU/FU]-OR 系列
- 彩色的 PSY-[E/F]-PG 系列
- 能耐热的 PSY-[FH/FH2]-P 系列
- 防静电的 PSY-E-SEP 系列
- 支持高温、高压的 SSSY-E 系列

### ②适配软管（带管架）

连接点胶机和针筒，供给气压的软管。

- 标准型 AT-E-FI 系列
- 横出型 AT-E-H-S 系列
- 防止静电的 AT-E-H-SEP 系列

### ③高精度活塞（PAT.P）

实现了超群的刮涂性和高精度点胶。根据液剂的特性和用途备有4种类型。

(FLP-E、MLP-R-E、MLP-B-E、MLP-E)

### ④针筒上盖 / ⑤针筒下盖

封闭针筒上部和下部用的盖帽。

备有普通材料用，和UV材料用，耐热用类型

### ⑥针筒前端保护帽

在戴针头帽的状态下保护针筒端部；

### ⑦适配器用O型环

适配软管的更换用环。



■针筒及其适配软管、活塞一览表：

容量 mL	名称	① 针筒			② 适配软管		③ 活塞	
		型号	尺寸 (A×B×Cmm)		型号	型号		
1 mL	PSY-1E2-M	84 × 18 × φ 6.7		AT-1E	FLP-1E			
3 mL	PSY-3E	80.1×24.3×φ11.7		AT-3E-H-1.0M	FLP-3E			
5 mL	PSY-5E	80 × 27 × φ14.9		AT-5E-H-1.0M	FLP-5E, MLP-R-5E, MLP-B-5E, MLP-5E			
10 mL	PSY-10E	105 × 32 × φ18.3		AT-10E-H-1.0M	FLP-10E, MLP-R-10E, MLP-B-10E, MLP-10E			
20 mL	PSY-20F	104.8×45 × φ26.2	AT-50E	AT-50E	FLP-50E			
30 mL	PSY-30F	129.7×45 × φ26.2			MLP-R-50E			
50 mL	PSY-50F	160.7×45 × φ26.2			MLP-B-50E			
70 mL	PSY-70F	223.7×45 × φ26.5			MLP-50E			
100 mL	PSY-100E	191 × 60 × φ35.8			FLP-100E			

■针筒配件一览表：

容量 mL	名称	④ 针筒帽 (普通材料用)*1	⑤ 针筒帽 (普通材料用)*2	⑥ 针筒前端 保护帽	⑦ 适配器用O型圈 (氟橡胶制)*3
		型式	型式	型式	型式 (旧型式)
1 mL	HC-1E-H	NC-3E NC-5E NC-7E	GC-1		ORG-1.5-V-B-1 (AOV-1E)
3 mL	HC-3E				ORG-6-V-B-1 (AOV-3)
5 mL	HC-5E				ORG-9-V-B-1 (AOV-5E)
10 mL	HC-10C				ORG-11-V-B-1 (AOV-10E)
20 mL	HC-50E				ORG-18-V-B-1 (AOV-50E)
30 mL					ORG-24-V-B-1 (AOV-100E)
50 mL					
70 mL					
100 mL	HC-100E				

注释：4-7配件在上述各种针筒中通用。



\*1 针筒顶帽除以上所述之外还有HC-U-B系列（对应UV材料：3-70mL）。

\*2 针筒帽除左边表格以外还有NC-3EU-B、NC-7EU-B(应对UV材料：所有针筒通用)。

\*3 O型圈除左边表格以外，还有硅橡胶制、NBR制、全氟橡胶制。

详情请参阅另行制作的零部件产品目录。



## ① 金属针头 SNA系列

使用耐久性优越的SUS制造的针头。

- 针长：13mm (B型)
- 针长：15mm (C型)
- 也有壁薄金属喷嘴。

## ② 塑料制针头 PN系列

经济实惠的一次性塑料制针头。

- 针长：8mm (A型)
- 13mm (B型)

## ③ PTFE针头 TN系列

耐腐蚀性优良，最适合用于厌氧性材料的点胶。

- 针长：8mm
- 也有UV材料对应品。

## ④ 带SUS导管特氟隆针头 TN-L系列

用于厌氧性材料的高精度点胶。

SUS制的导管主要防止针头偏移。

## ⑤ 精密刚性针嘴 SHN系列

通过一体型精密针嘴，实现了稳定的微量点胶。

## ⑥ 高精细针嘴 FN系列

通过一体型精密针嘴，实现了稳定的微量点胶。

## ⑦ 双螺纹锥形针嘴 TPND系列

可应对UV材料。最适合于高粘度材料的点胶。

## ⑧ 多路针嘴 MN系列

一次可以进行多点涂布的多路针嘴。

### ① 金属针头 SNA系列

型号	针长13mm/15mm	
	针头外径(φ)	针头内径(φ)
SNA-12G	2.77	2.27
SNA-13G	2.40	1.94
SNA-14G	2.10	1.64
SNA-15G	1.83	1.43
SNA-16G	1.65	1.25
SNA-17G	1.49	1.11
SNA-18G	1.28	0.92
SNA-19G	1.08	0.72
SNA-20G	0.91	0.61
SNA-21G	0.82	0.52
SNA-22G	0.72	0.42
SNA-23G	0.64	0.34
SNA-24G	0.57	0.31
SNA-25G	0.52	0.26
SNA-26G	0.46	0.25
SNA-27G	0.42	0.21
SNA-28G	0.36	0.18
SNA-30G	0.32	0.14
SNA-28G	0.36	0.18
SNA-30G	0.32	0.14
SNA-31G	0.26	0.13
SNA-32G	0.23	0.10

\*针长13mm (B型) : SNA-□□G-B  
 针长15mm (C型) : SNA-□□G-C  
 注：针头根部形状和SN系列不同

### ② 塑料针头 PN系列

型号*	针长8mm/13mm	
	针头外径(φ)	针头内径(φ)
PN-15G	1.83	1.43
PN-16G	1.65	1.26
PN-17G	1.50	1.06
PN-18G	1.27	0.97
PN-19G	1.08	0.78
PN-20G	0.90	0.66
PN-21G	0.81	0.57
PN-22G	0.72	0.47
PN-23G	0.64	0.40
PN-24G	0.56	0.31
PN-25G	0.51	0.29
PN-26G	0.46	0.25
PN-27G	0.41	0.20

\*针长8mm (A型) : PN-□□G-A  
 针长13mm (B型) : PN-□□G-B

### ③ PTFE 针嘴 TN系列

型号	针长8mm	
	针头外径(φ)	针头内径(φ)
TN-13G	2.10	1.50
TN-14G	1.95	1.35
TN-15G	1.79	1.19
TN-16G	1.67	1.07
TN-17G	1.56	0.96
TN-18G	1.46	0.86
TN-19G	1.18	0.68
TN-20G	1.06	0.56
TN-21G	0.92	0.46
TN-22G	0.84	0.38

### ④ 带SUS导管特氟隆针头

型号	尺寸单位: mm	
	特氟隆针头内径(φ)	SUS导管外径(φ)
TN-19G-○○L-15G-△△L	0.68	1.82
TN-20G-○○L-16G-△△L	0.56	1.67
TN-21G-○○L-17G-△△L	0.46	1.56
TN-22G-○○L-18G-△△L	0.38	1.22

注释：1、○○为特氟隆针头的长度：4≤□□≤50 (mm)  
 △△为SUS导管的长度：3≤△△≤49 (mm)  
 (SUS导管的长度应比特氟隆针头长度短1mm。)

2、带SUS导管特氟隆针头应填写长度。

(例如) 19G的特氟隆针头长度为20mm时，请指定为“TN-19G-20L-15G-19L”。

### ⑤ 精密刚性喷嘴 SHN系列

型号	喷嘴内径(φ)
SHN-0.5N	0.50
SHN-0.45N	0.45
SHN-0.4N	0.40
SHN-0.35N	0.35
SHN-0.3N	0.30
SHN-0.25N	0.25
SHN-0.2N	0.20
SHN-0.15N	0.15
SHN-0.1N	0.10

### ⑥ 高精细喷嘴 FN系列

型号	尺寸	
	双螺纹型	喷嘴外径(φ)
FN-0.60ND	0.70	0.60
FN-0.50ND	0.60	0.50
FN-0.40ND	0.50	0.40
FN-0.30ND	0.40	0.30
FN-0.25ND	0.35	0.25
FN-0.20ND	0.30	0.20
FN-0.15ND	0.25	0.15
FN-0.10ND	0.20	0.10
FN-0.05ND	0.15	0.05
FN-0.04ND	0.14	0.04
FN-0.03ND	0.13	0.03
FN-0.02ND	0.12	0.02

### ⑥ 高精细针嘴 FN系列 针嘴端部壁厚15 μm型

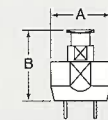
型号	尺寸	
	双螺纹型	喷嘴外径(φ)
FN-0.60ND-F	φ0.63	φ0.60
FN-0.50ND-F	φ0.53	φ0.50
FN-0.40ND-F	φ0.43	φ0.40
FN-0.30ND-F	φ0.33	φ0.30
FN-0.25ND-F	φ0.28	φ0.25
FN-0.20ND-F	φ0.23	φ0.20
FN-0.15ND-F	φ0.18	φ0.15
FN-0.10ND-F	φ0.13	φ0.10
FN-0.05ND-F	φ0.08	φ0.05
FN-0.04ND-F	φ0.07	φ0.04
FN-0.03ND-F	φ0.06	φ0.03
FN-0.02ND-F	φ0.05	φ0.02

### ⑦ 双螺纹锥形喷嘴 TPND系列

型号	针内径(φ)
TPND-12G-U	2.40
TPND-14G-U	1.60
TPND-16G-U	1.19
TPND-18G-U	0.84
TPND-20G-U	0.61
TPND-22G-U	0.40
TPND-25G-U	0.25
TPND-27G-U	0.20
TPND-30G-U	0.15

### ⑧ 多路喷嘴 MN系列

型号	尺寸	
	A	B
MN 10	10	15
MN 13	13	19
MN 15	15	22
MN 17	17	22
MN 19	19	22
MN 21	21	22
MN 23	23	25
MN 25	25	25
MN 27	27	25



注释：

- 1、多路喷嘴的针头直径和其它针头的直径有所不同。
- 2、请指定针头分布形状、间距、针头内径、针长。
- 3、除了上面表格中所记载之外，还受理特别订购业务，需要时请咨询本公司营业部。
- 4、针筒安装部也受理双螺纹型的特别订购业务。

## 内胆卡筒&配件



阻隔UV内胆配件

NEW

### ① 卡筒支架

铝材料制造的卡筒外壳。

### ② 卡筒帽

利用树脂制的一次性安装式盖帽，简单切实地支撑卡筒。

### ③ 卡筒容器

卡筒方式点胶中，充填液体材料的容器，100mL、170mL、340mL尺寸的产品。

### ④ 内胆顶帽 ⑤ 内胆针头帽

封闭卡筒容器上部和下部的盖帽。

### ⑥ 容器活塞

聚乙烯制卡筒容器专用活塞。

### ⑦ 针尖适配器

将针头安装到卡筒容器上的适配器。

### ■ 内胆卡筒

名称	型号	数量
内胆卡筒	CS-□*C	1套
内胆卡筒(带钩)	CS-□*C	1套

\*100mL、170mL、340mL尺寸产品

注：1、内胆卡筒卡筒座、卡筒帽的两件套产品。

2、一般加压压力：500kpa以下。

## 密封剂卡筒



### ① 密封卡筒

- 实现了简单切实的密封剂点胶。
- 通过新构造，降低了密封剂承受的负荷，可实现稳定的点胶作业。
- 加强了端部的密封性能，有效防止了液漏现象。
- 装备了选购件挂钩，以免长时间作业时腕部疲劳。（密封剂卡筒用挂钩）

注释：平时加压压力：500kpa以下

### ■ 密封卡筒（树脂规格）

名称	型号	重量	数量
密封剂卡筒组合	SCS-330-□*	500g	1套
密封剂卡筒组合（带钩）	SCS-330-□*HK	500g	1套

注：密封剂卡筒为卡筒座、卡筒座、O型圈、芯片适配器、针头适配器的五件套。  
\*根据所使用的溶液制造厂家的密封胶的不同，芯片适配器可以从六种（S、TB、TR、TS、MI、MO）类型中选择。

- 软管用卡筒
- 将市场上销售的软管装材料，连同软管一起装填到卡筒内，从软管中直接进行定量点胶。

注释：平时加压压力：500kPa以下。



## 液体定量点胶阀



### ① 小型顶针式点胶阀 NCV-17

- 最适用于UV、含填料液剂的微量点胶。
- 可实现优越的液体切断性。
- 可降低气泡混入

### ② 小型活塞式点胶阀 PCV-12

- 通过隔膜构造，有效防止液剂浸入到滑动部。
- 通过回吸机构，有效防止了滴液和液剂蓄积现象。
- 方型、轻量、小巧，便于装载到自动设备上。

### ③ 容积计量式定量点胶阀 PPV-5

- 通过独创机构，实现了较高密封性能的活塞泵式点胶阀。
- 具备优良的耐腐蚀性，不受液体材料温度变化的影响，可实现稳定的高精度点胶。

### ④ 高压阀 HPV-2NC

- 高粘度材料专用。
- 独自的高耐压设计防止液体滴漏。

### ⑤ 隔膜式点胶阀 DCV-2（电磁式）⑥ DCV-3（空压式）

- 最适合用于低粘度、厌氧性液体材料的微量点胶。
- 接液部全部采用特氟龙制，还可以进行高腐蚀性材料的微量点胶。

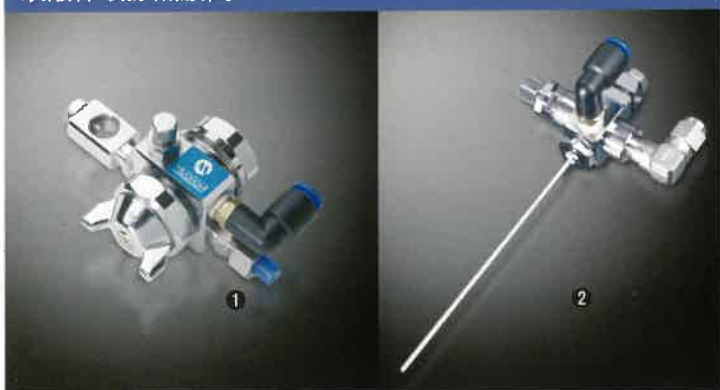
## 涂层点胶阀



### CV-12

- 可实现均匀的涂层点胶。
- 点胶时不会发生飞散，边缘和端面不会变形。
- 低流量设计，可以实现薄膜点胶。
- 装备专用针嘴，可在广泛的领域进行成膜点胶。
- 因为搭载了测微计，所以可以进行阀门行程的数值管理。

## 双液体喷涂点胶阀



### ① SV-6系列

- 因为采用专用针嘴，所以成膜厚度均一。
- 通过低压雾化处理，有效防止了飞散现象。
- 支持多头化。
- 备有丰富的系列产品。

SV-6 series	SV-6	SV-6SK	SV-6R	SV-6RW
喷雾图案				

### ② SVM-6LX

- 利用针状针嘴，可以进行圆筒内侧的涂层处理。
- 通过低压雾化处理，有效防止了飞散现象。
- 轻量小巧，即使在狭小空间亦可使用。

## 供液储罐



### ① 安全锁压力罐

- 通用性高，注重安全设计，是本公司的压力罐基础款。
- 能广泛对应从低粘度到高粘度的液体材料。
- 开口部大易于搅拌。
- 可以使用液体材料直接投入式和内容器式两种方式。

### ② 直筒型一触式开闭压力罐

- 储罐内部从开口部向下为直线式，底部为平整设计，所以购进的液剂可以连同容器一起投入。
- 盖子开闭采用简单的一触式钳夹方式。
- 与本公司的各种点胶阀组成系统，广泛应用于各种用途。

### ③ 一触式压力罐

- 盖子开闭采用能够简单开闭的钳夹方式。
- 从低粘度到高粘度液体材料，用途广泛。
- 液体材料直接投入式储罐。

### ④ 加仑压力罐

- 液体材料直接投入专用的筒型储罐。
- 最适合用于低、中粘度液体材料的低压压送。
- 轻量型，便于搬运。
- 采用了安全构造，加压时无法打开盖子。

详情请参阅另行制作的零部件产品目录。

# INDEX 产品一览表

气动脉冲式点胶机 P.12~19			
页码	名称		型号
12	多功能数码控制点胶机 SuperΣCM III		S-SIGMA-CM3-V5
	MuCOM for SuperΣCM 系列 点胶条件编码器		MUCOM-SIGMACM
	附补正功能的高精度点胶机 SuperΣX III		S-SIGMA-X3-V5 S-SIGMA-X3-V2
14	对应粘度变化的高精度点胶机		ML-808GX-CTR
	MuCOM for ML-808GX 点胶条件编码器		MUCOM-808GX
16	高精度数码点胶机		ML-5000XII-CTR
	高性能ECO点胶机 MART SHOT	MS-1 [压力模拟]	MS-1-CTR
		MS-1D [压力数字]	MS-1D-CTR
17	数码控制喷阀控制器 VALVE MASTER		ME-5000VT-CTR
	数码控制喷雾阀控制器 SPRAY MASTER		ME-5000SP-CTR

非接触喷射型点胶机 P.20~21			
页码	名称		型号
20	非接触喷射型点胶机		SUPER HI JET
			AEROJET
			SUPERJET
			GREASE JET
			CYBERJET2
			MJET-S-HI-[L/F]
			MJET-A-2-4CTR
			MJET-S
			-
			MJET-C-2

容积计量式点胶机 P.22~23			
页码	名称		型号
22	容积计量式点胶机 MEASURING MASTER		MPP-1 MPP-3

高性能螺杆式点胶机 P.24~25			
页码	名称		型号
24	高性能螺杆式点胶机 SCREW MASTER3		[5~70mL针筒用]
			[5~50针筒温控用]
			[内胆/卡筒用]
			MSD-3-SET1
			MSD-3-SET2
			MSD-3-SET3

高性能MOHNO式点胶机 P.26~27			
页码	名称		型号
26	高性能MOHNO式点胶机 MOHNO MASTER		V1
			V2
			VSD-1-000170
			VSD-1-001700

超微量定量点胶机 P.28			
页码	名称		型号
28	超微量定量ディスペンサー NANO MASTER		SMP-III [30mL型/50mL型]
			SMP-II
			SMP-3-[30/50]
			SMP-2

管式点胶机 P.29			
页码	名称		型号
29	螺旋式 管式点胶机		MT-410
	键盘式 管式点胶机		MK-201

桌面型·直角坐标机械臂 P.34~37			
页码	名称		型号
30	桌面型机械臂		SHOTmini 100SX
			SHOTmini 200SX
			SHOTMASTER 300SX
			SHOTMASTER 400SX
			SHOTMASTER 500SX
			SHOTmini 200 Ω X
			SHOTMASTER 300 Ω X
			SHOTMASTER 400 Ω X
			SHOTMASTER 500 Ω X
			SM200SX-[3A/3A-Z/4A]-SS
			SM300SX-[3A/4A]-SS
			SM400SX-[3A/4A]-SS
			SM500SX-[3A/4A]-SS
			SM200OMEGAX-[3A/4A]-SS
			SM300OMEGAX-[3A/4A]-SS
			SM400OMEGAX-[3A/4A]-SS
			SM500OMEGAX-[3A/4A]-SS

32	桌面型机械臂	CROSSMASTER 220RX	XM220RX-3A-L-[SBA/AAS]
		CROSSMASTER 230RX	XM230RX-3A-L-[SBA/AAS]
		CROSSMASTER 240RX	XM240RX-3A-L-[SBA/AAS]
		CROSSMASTER 320RX	XM320RX-3A-L-[SBA/AAS]
		CROSSMASTER 330RX	XM330RX-3A-L-[SBA/AAS]
		CROSSMASTER 340RX	XM340RX-3A-L-[SBA/AAS]
		CROSSMASTER 420RX	XM420RX-3A-L-[SBA/AAS]
		CROSSMASTER 430RX	XM430RX-3A-L-[SBA/AAS]
		CROSSMASTER 440RX	XM440RX-3A-L-[SBA/AAS]
		34	CROSSMASTER 230SX
CROSSMASTER 340SX	XM340SX-3A-[L/R]-SS		
CROSSMASTER 460SX	XM460SX-3A-[L/R]-SS		
CROSSMASTER 680SX	XM680SX-3A-[L/R]-SS		
CROSSMASTER 330ΩX	XM330OMEGAX-[3A/4A]-[L/R]-SS		
CROSSMASTER 440ΩX	XM440OMEGAX-[3A/4A]-[L/R]-SS		
CROSSMASTER 560ΩX	XM560OMEGAX-[3A/4A]-[L/R]-SS		
CROSSMASTER 780ΩX	XM780OMEGAX-[3A/4A]-[L/R]-SS		
36	附带PC控制图像识别功能 桌面型机械臂	350PC Smart SMΩX	350PCS-SM [200/300/400/500] OMEGAX
	附带PC控制图像识别功能 直角坐标机械臂	350PC Smart XMRX	350PCS-XMRX-[SBA/AAS]
	附带PC控制图像识别功能 直角坐标机械臂	350PC Smart XMΩX	350PCS-XM OMEGAX
37	MuCADV 涂布图案编辑软件		MUCADV
	激光焊接+锡膏涂布机械臂		根据要求不同需要选择不同的产品， 详细情况请咨询本公司营业部。
	拧螺丝+螺丝固定剂涂布机械臂		
	拾取&放置+粘合剂点胶机械臂		
	UV照射+UV粘合剂点胶机械臂		
	涂布异常检查+涂布机械臂		
	去毛刺机械臂		
	评价机械臂		
	编码印字机械臂		

FA点胶机系统 P38~39		
页码	名称	型号
38	全自动高端点胶机 DISPENS MASTER	FAD5100S
	全自动多功能点胶机 DISPENS MASTER	FAD2500
	INLINE对应点胶检查机器 SMART ROBO	TAI1000
	全自动基板涂层机器 COATING MASTER	FCD1000
39	全自动密封点胶机装置	MLC-6500
	全自动ODF机器	MLC-7500
	全自动晶圆涂层点胶机	FCD2000
	全自动压合机器	FDB-3000

生物·食品关联系统/点胶机周边机器 P40~41		
页码	名称	型号
40	完全PC控制分注系统 PIPET MASTER	根据要求不同需要选择不同的产品， 详细情况请咨询本公司营业部。
	超微量 试剂点样系统 SPOT MASTER	
	超高速 试剂点样系统 JET SPOTTER	
	INLINE酵素/试剂滴下系统 MGD-7500	
	自动填充封口系统	
	食品用JET裱花系统 CHOCO JET	
41	测温抵抗体式温度调节控制器 THERMO MASTER	TCU-02
	温度调节块 [测温抵抗体式 5/10/20/30/50mL 针筒用]	TB-[5/10/20/30/50]E-K
	风扇式珀耳温度调节控制器 PELTIER MASTER	TCU-05FIII
	温度调节块 [风扇式珀耳 5/10/20/30/50mL 针筒用]	TB-[5/10/20/30/50]C-P-F
	气压式珀耳温度调节控制器 PELTIER MASTER	TCU-05III
	温度调节块 [气压式珀耳 左规格 /右规格 5/10/20/30/50mL 针筒用]	TB-[5/10/20/30/50]C-P-[L/R]
	搅拌控制器 MIX MASTER	RMU-02
	搅拌块 [5/10/20/30/50/70mL 针筒用]	MB-[5/10/20/30/50/70]E-02
	[100/170/340mL 内胆用]	MB-[100/170/340]C-01
	针筒离心脱泡机 AWATRON3 [1~20mL AC100V]	AW-20-3
[1~50mL AC100V]	AW-50-3	
简易型针筒充填机 FILLING MATE		

页码	名称	型号	
42	透明针筒	[3/5/10/20/30/50/70/100mL] [1/3/5/10/20/30/50/70mL 带刻度]	PSY-□[E/F] PSY-[1E2/□E/□F]-M
	阻隔UV针筒	[3/5/10/20/30/50/70/100mL] [3/5/10/20/30/50/70mL 带刻度]	PSY-□[EU/FU]-OR PSY-□[EU/FU]-OR-M
	彩色针筒	[5/10/20/30/50mL 薄荷绿]	PSY-□[E/F]-PG
	耐热针筒	[30mL F/F2 等级P]	PSY-30[FH/FH2]-P
	防静电针筒	[10/30/50mL]	PSY-□E-SEP
	不锈钢针筒	[1/3/5/10/30/50mL]	SSY-□[B/E]
	适配管	[1/100mL] [带管夹 3/5/10/20~70mL 1.0m]	AT-□E AT-□E-H-1.0M
	横出型适配管	[带管夹 5/10/20~70mL 1.0m]	AT-□E-H-S-1.0M
	防静电适配管	[带管夹 10/20~70mL 1.0m]	AT-□E-H-SEP-1.0M
	不锈钢适配管	[带管夹 3/5/10/30~50mL 1.0m]	AT-□E-SUS-1.0M
	FLP活塞	[1/3/5/10/20/30/50/70/100mL 黄]	FLP-□E
	MLP活塞	[5/10/20/30/50/70mL 红]	MLP-R-□E
		[5/10/20/30/50/70mL 蓝]	MLP-B-□E
		[5/10/20/30/50/70mL 白]	MLP-□E
	针筒顶盖	[1mL H型 /3/5/10/20~70mL]	HC-[1E-H/□E/□C]
		[3/5/10/20~70mL UV用 黑]	HC-[□EU/□U]-B
	针筒针头帽	[双螺纹 长 透明]	NC-3E
		[双螺纹 长 UV用 黑]	NC-3EU-B
		[LUER锁 漆花 硬 白]	NC-5E
		[双螺纹 漆花 青]	NC-7E
	耐热针筒针头帽	[双螺纹 漆花 UV用 黑]	NC-7EU-B
	针筒前端保护盖 [E用型]		NC-3FH
	O型圈 (适配管用)	氟橡胶制 [Φ1.5/6/9/11/18/24 材质V 色B #1]	ORG-□-V-B-1
		硅橡胶制 [Φ1.5/6/9/11/18/24 材质S 色R #1]	ORG-□-S-R-1
		NBR制 [Φ1.5/6/9/11/18/24 材质N 色B #1/2]	ORG-□-N-B-[1/2]
		全氟橡胶制 [Φ1.5/6/9/11/18/24 材质P 色B #1]	ORG-□-P-B-1
	43	金属针头 [SNA 12/13/14/15/16/17/18/19/20/21/22/23/24/25/26/27/28/30/31/32G 针长13/15mm]	SNA-□G-[B/C]
		壁薄金属针头 [SNA 内径0.10/0.20/0.30 针长4/6mm]	SNA-□N-[4/6]L-F
		塑料针头 [15~27G 针长8/13mm]	PN-□G-[A/B]
		PTFE针头 [13~22G 针长8mm]	TN-□G
		UV块PTFE针嘴 针长 [13~22G 针长8mm]	TN-□G-U
SUS引导针PTFE针嘴*		TN-□G-□L-□G-□L	
精密钢性喷嘴 [内径0.1/0.15/0.2/0.25/0.3/0.35/0.4/0.45/0.5/0.6mm]		SHN-□N	
高精细针嘴 [内径0.02/0.03/0.04/0.05/0.10/0.15/0.20/0.25/0.30/0.40/0.50/0.60 双螺纹]*		FN-□ND	
高精细针嘴 前端壁厚 15μm [内径0.02/0.03/0.04/0.05/0.10/0.15/0.20/0.25/0.30/0.40/0.50/0.60 双螺纹]*		FN-□ND-F	
双螺纹针嘴 [12/14/16/18/20/22/25/27/30G]		TPND-□G-U	
多头针嘴		MN□	
44	卡筒支架 [100/170/340mL 筒用]	CH-[100/170/340]C	
	卡筒帽 [无钩/带钩]	CC-P-001-[1/2]	
	内胆 [100mL B型/170mL C型/340mL C型]	PB-[100B/170C/340C]	
	内胆顶帽 [4型]	BC-4	
	内胆针头帽 [4型]	BP-4	
	内胆柱塞 [W1型/B1型]	PP-[W1/B1]	
	针头适配器 [No.12/No.13]	P-NADP-[12/13]	
	阻隔UV内胆 [170/340mL C型]	PB-[170/340]CU-OR	
	阻隔UV内胆上盖 [4型]	BC-4U-B	
	阻隔UV内胆下盖 [4型]	BP-4U-B	
	卡筒套装	[100/170/340mL]	CS-□C
		[100/170/340mL 带钩]	CS-□C-HK
	密封剂卡筒	[S/TB/TR/TS/MI/MO型]	SCS-330-□
		[S/TB/TR/TS/MI/MO型 带钩]	SCS-330-□-HK



44	软管卡筒	[100/200g]	CS-[170/230]CT
		[100/200g TD型]	CS-[170/230]CT-TD
		[100/200g 带钩]	CS-[170/230]CT-HK
		[100/200g TD型 带钩]	CS-[170/230]CT-TD-HK
	针头控制阀 MINIVAL [17型 1端口]*		NCV-17-1P-1N
	活塞控制阀 MINIVAL [12型 2端口]*		PCV-12-2P
	容积定量式定量点胶阀 [5型 2端口]*		PPV-5-2P
	高压对应针头控制阀 [20Mpa 2NC型 2端口]		HPV-2NC-2P
	隔膜阀	[电磁式]*	DCV-2-VT
		[空压式]*	DCV-3

页码	名称	型号	
45	帘状扇形面喷阀 [12型]	CV-12	
		[SV-6 口径0.5/1.0/1.3/2.0mm]	SV-6-□X
	双液型喷雾阀*	[SV-6SK 口径0.5/1.0mm]	SV-6SK-□X
		[SV-6R 口径0.5/1.0/1.3/2.0mm]	SV-6R-□X
		[SV-6RW 口径1.0/1.3/2.0mm]	SV-6RW-□X
		[SVM-6LX]	SVM-6LX
	安全锁压力罐 [1.7/2.2/5.5/6.2/12.7/20.3/38.5L]	SST-□L	
	直筒型一触式开闭压力罐 [4.6/5.6/6.3/12.7/21.3L]	SOT-□L	
	一触式压力罐 [1/2/3/5/10/20/30L]	OTT-□L	
	加仑罐 [3/5 加仑]	GAT-[3/5]G	

注:1.根据表中的 [ ] 内的表述、容量/形状等任意选择。型号的□标识中填入已选择的规格值。

2.\*号标识的产品还有其他类型。

3.关于零配件&阀/储罐制品的详细规格,请参阅零配件目录(另册),或向本公司营业部咨询。

# PROFILE

创造了骄人实绩和高度信赖的高质量产品。

MUSASHI是在点胶机市场中遥遥领先，稳居世界No.1地位，以点胶系统的开发、制造、销售为主要业务的点胶机综合厂家。

总公司



生产基地：最新锐的东京技术中心

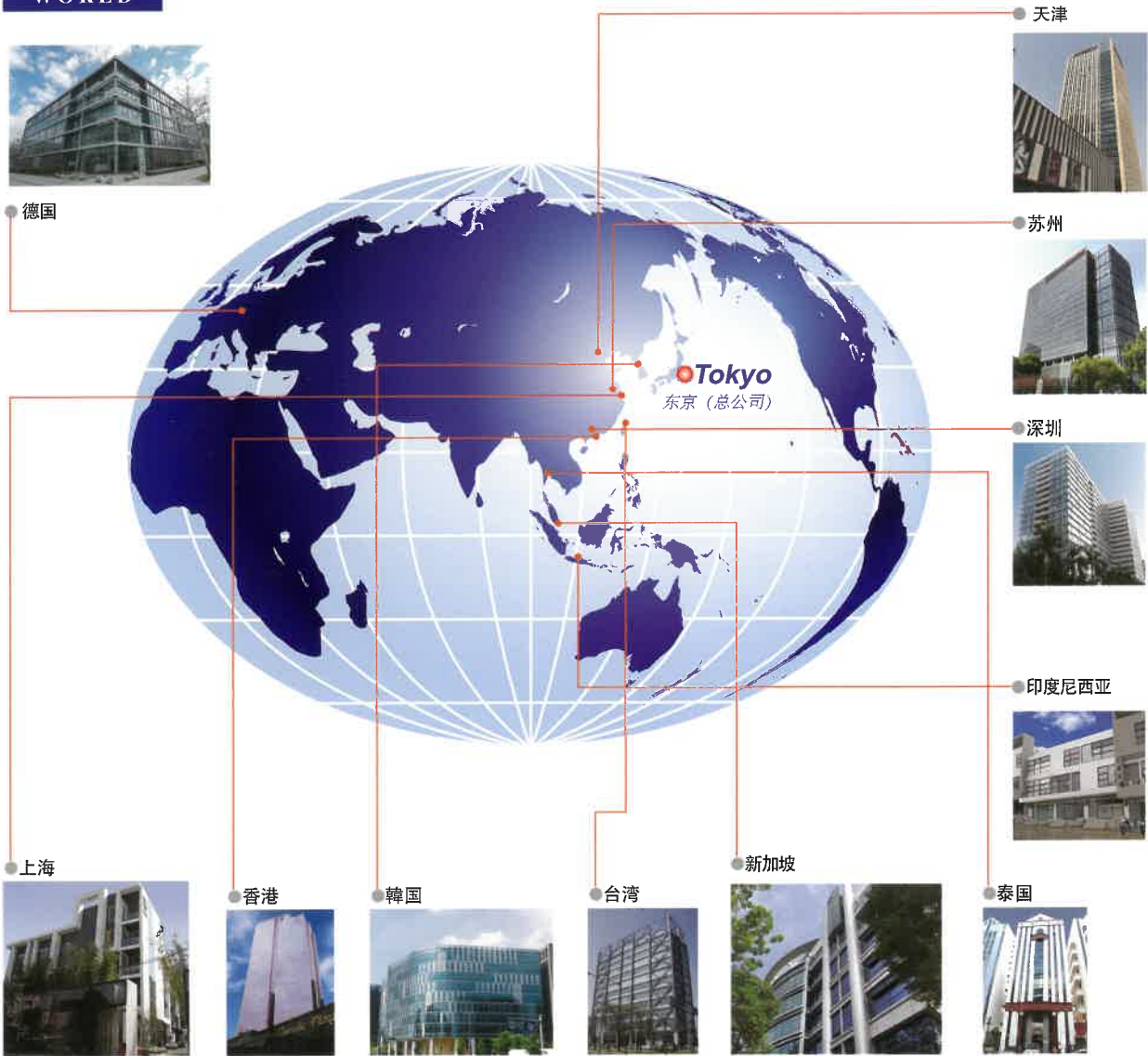


# WORLDWIDE

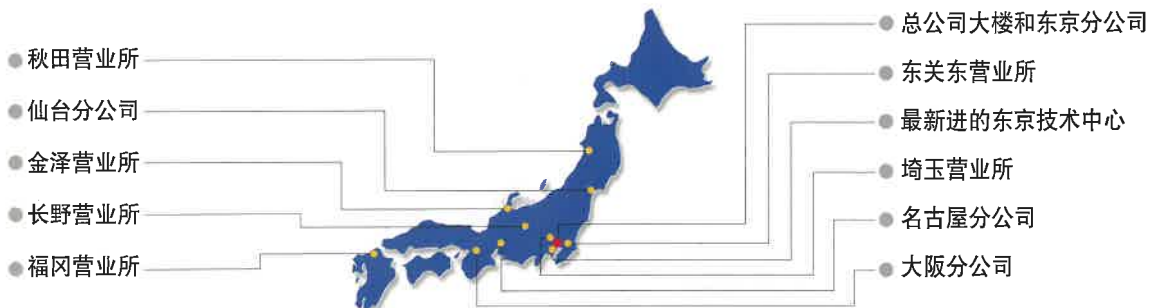
## 扩展至世界各地的MUSASHI商务平台

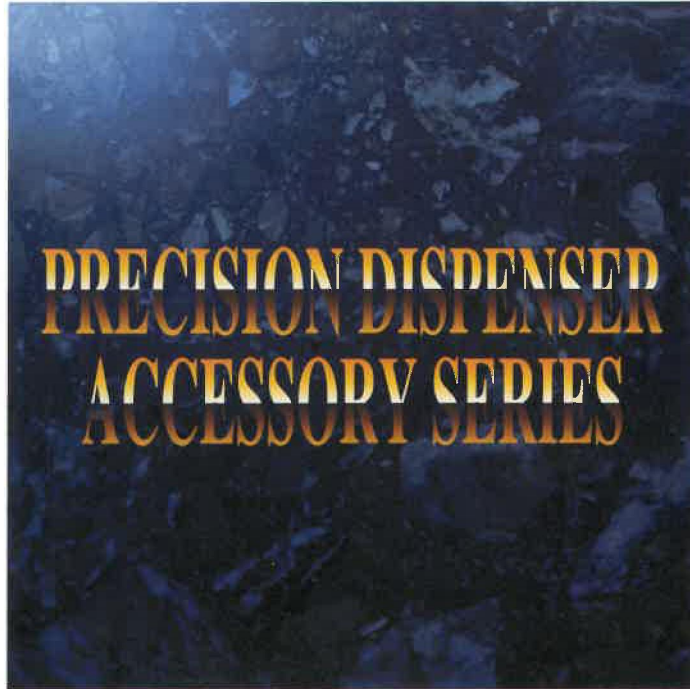
国外基地：11个基地  
日本国内基地：10个基地

### WORLD



### JAPAN





**安全注意事项**

为确保安全,使用前请务必仔细阅读《使用说明书》。

\*规格有可能在不事先通知的情况下有所变更。

\*本商品目录的著作权归本公司所有。未经许可擅自复制本商品目录里的照片、图片及其他信息,将其转载到其他商品目录,或作为电子信息进行发布,均属于侵权行为。

西藏高科技株式会社总公司已通过ISO9001质量管理体系和ISO14001环境管理体系的认证。



**谢江龙** 销售经理  
Jianglong Xie  
182 0057 6639

028-6874 9616  
cdnishizaki@163.com  
www.nishizaki.com.cn  
3171833950  
成都市郫都区郫筒镇创智东二路58号  
银座A栋1801室  
Room 01, 18th Floor, Building 1, No.58,  
Chuangzhi East 2nd Road, Yuchong Town,  
Chengdu, Sichuan, China

**西崎科技(成都)有限公司**  
NISHIZAKI TECHNOLOGY (CHENGDU) CO.,LTD.