

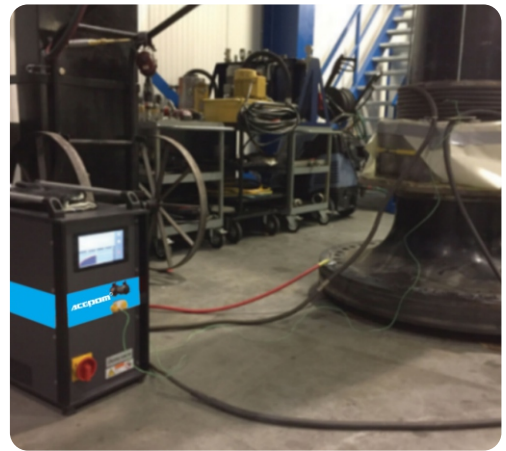
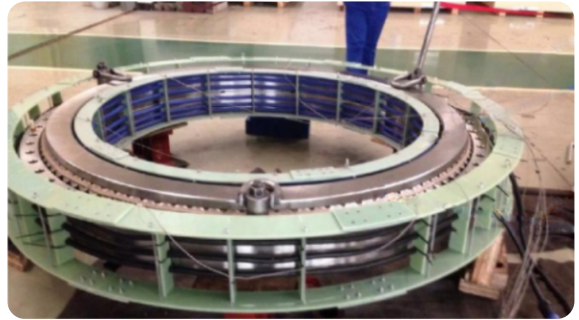
ACEPOM RX中频感应加热器

ACEPOM RX快速加热器 – 中频技术
金属部件的安装、拆卸和预热

使用中频感应技术进行快速加热

ACEPOM RX系列中频感应加热器使用中频技术，利用电磁感应原理，它能使放在感应圈中的金属工件，通过感应圈产生交变磁场使工件自身感应出电流，并使工件迅速加热。ACEPOM RX系列中频感应加热器由固定或柔性感应线圈和控制柜组成。其紧凑的尺寸使其易于移动。

ACEPOM RX系列中频感应加热器可节省时间，因为与传统方法相比，需要操作的次数更少，并且加热速度更快。由于其较低的功耗，能源使用效率更高。这种类型的感应加热器的主要优点之一是：柔性电感器可以缠绕在任何尺寸或形状上。



ACEPOM RX系列中频感应加热器的优点

- ✓ 用于安装、拆卸和预热
- ✓ 适用于钢、铸铁、不锈钢和钛
- ✓ 温度/时间控制加热
- ✓ 易于使用且灵活
- ✓ 适用于生产和维护应用
- ✓ 无剩磁
- ✓ 无明火引起的火灾危险
- ✓ 没有噪音、烟雾或烟雾滋扰
- ✓ 风冷：无需水冷
- ✓ 对工件无损伤，可以重复使用

用于

- 轴承
- 迷宫密封
- 轴承套圈
- 轴承座
- 齿轮
- 滚轮
- 管道
- 衬套
- 联轴器
- 火车轮
- 挤出机
- 定子外壳

工作原理

ACEPOM RX系列快速加热器 该加热器由一个控制电源和一个或多个感应线圈组成。合适的材料包括铁、钢、不锈钢、钛和某些青铜合金。

三相电压被整流和平滑。然后，该整流电压通过逆变器转换为频率在 10 到 25 kHz 之间的交流电压，动力然后使用电感器（线圈）通过“谐振电容器”磁性施加到工件上。

由于频率比较高，磁场的穿透深度不会太大，所以只加热工件的外层。这一原理使得使用中频加热特别适用于拆卸目的，例如从轴上拆下轴承套圈。

柔性线圈

柔性线圈是适用于各种形状或尺寸的多功能解决方案。它们可以在工件内部或周围使用。



加热用于轴承或轴安装的孔



加热联轴器以便拆卸

定制线圈

定制固定线圈用于拆卸工作。



加热用于拆卸的轴承套圈



加热用于拆卸的迷宫环

测试

对于特殊应用，我们可以对客户提供的工件进行测试。我们可以提供定制的PLC应用程序。

通过提供合适的解决方案，我们实现了显著的成本节省。事实上，只需无损坏地工作，从而能够重复使用零件，就可以很大程度上节省预算支出。



感应加热器

ACEPOM RX系列快速加热器 – 中频技术



**5/10/20/40/
80/120/160**

功率千瓦

380

电压 V

ACEPOM RX2系列快速加热器

- 紧凑型设计，数显液晶面板
- 7种功率可选：5/10/20/40/80/120/160KVA
- 功率可调
- 智能电子设备确保最佳工作频率
- 两种加热模式：时间控制和温度控制
- 可选择柔性线圈或者定制固定线圈
- 快速即插即拔插口

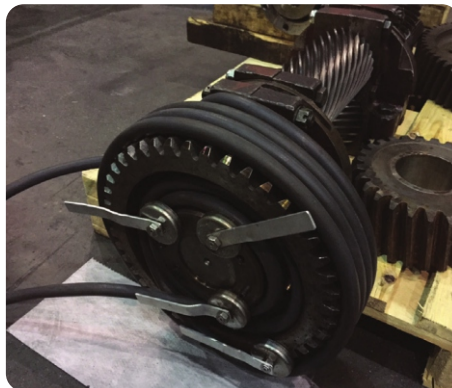
ΔT

用于更多控制和无压力安装

借助 Delta-T ΔT 监控，可以使用 2 个温度探头测量工件的内部和外部温度。因此永远不能超过两点之间的最大预设温差。这样可以实现均匀的加热并防止材料应力。

磁性支架

可选：用于固定柔性电感器的磁性支架。





80KVA

在钢铁厂拆卸，使用缠绕在轴承环上的柔性线圈。

温度：200°C
所需时间：6分钟。



40KVA

在变速箱维修公司拆卸联轴器。

温度：100°C
所需时间：7分钟。



20KVA

为激光熔覆做预热准备。

感应加热器

ACEPOM RX系列快速加热器 – 中频技术



**5/10/20/40/
80/120/160**

功率千瓦

两点测温模式

380

电压 V

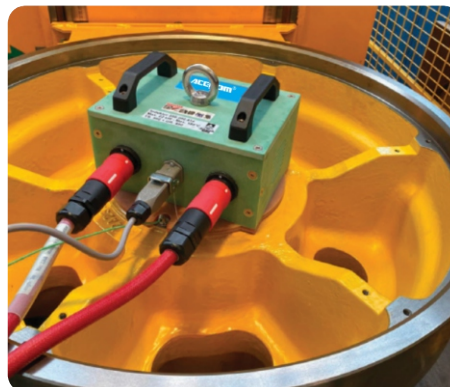
ACEPOM RX3系列快速加热器

- 紧凑型设计，带 PLC控制液晶 显示屏
- 用户友好的触摸屏操作
- 7种功率可选：5/10/20/40/80/120/160KVA
- 智能电子设备确保最佳工作频率
- 可调功率
- 双温测量
- 可选择柔性线圈或者定制固定线圈
- 可按预设温度/时间曲线加热
- 加热过程以清晰的图形显示
- 保温模式，可设置温度上限、下限
- 内外圈温差显示，超限报警
- 快速即插即拔插口



感应加热器

ACEPOM RX系列快速加热器应用案例：



5KVA

使用定制的内孔感应线圈在电梯设备中安装轮子。按客户内孔尺寸定制线圈。

感应加热器

中频加热方式

工件周围的固定线圈

由外向内感应加热。例如，用于拆卸轴承套圈、迷宫环、管道和套圈。



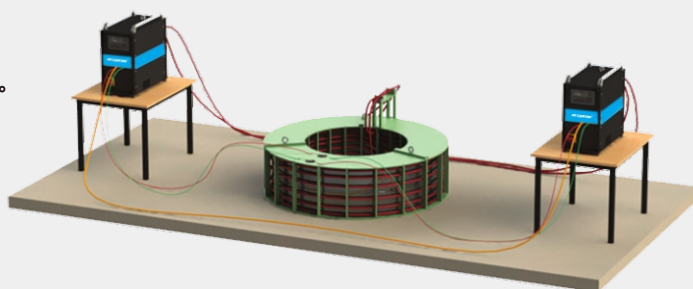
工件周围的固定线圈

加热用于轴承或轴安装的孔。



内部和周围的固定线圈

为了无应力安装轴承，使用了两个主机。内外圈同时加热。



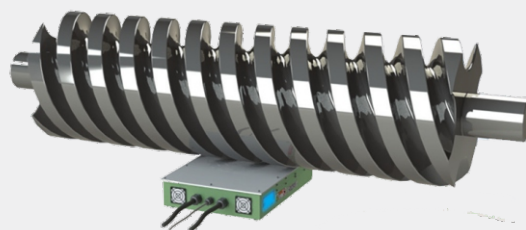
工件周围的固定线圈

由外向内感应加热。例如，用于拆卸轴承套圈、迷宫环、管道和套圈。



工件周围的固定线圈

由外向内感应加热。例如，用于拆卸轴承套圈、迷宫环、管道和套圈。





订货号	ACEPOM RX2-5KVA	ACEPOM RX2-10KVA	ACEPOM RX2-20KVA	ACEPOM RX2-40KVA	ACEPOM RX2-80KVA	ACEPOM RX2-120KVA	ACEPOM RX2-160KVA
功率KVA	5	10	20	40	80	120	160
电压/电流	220V/22A	380V/26A	380V/52A	380V/104A	380V/160A	380V/216A	380V/320A
	380V/13A						
强制风冷				是的			
水 冷				可选配			
功率可调				是			
频率HZ				10-25K			
温度测量				K 型热电偶			
准确性				± 3.5°C			
温度设置				0~ 300°C			
双温控制				可选			
手推车				可选			
操 作							
设定温度				按键			
设定时间				按键			
选择操作方式				按键			
温度显示				设定值和实际值			
时间显示				设定值和实际值			



订货号	ACEPOM RX3-5KVA	ACEPOM RX3-10KVA	ACEPOM RX3-20KVA	ACEPOM RX3-40KVA	ACEPOM RX3-80KVA	ACEPOM RX3-120KVA	ACEPOM RX3-160KVA
功率KVA	5	10	20	40	80	120	160
电压/电流	220V/22A	380V/26A	380V/52A	380V/104A	380V/160A	380V/216A	380V/320A
	380V/13A						
强制风冷				是的			
水 冷				可选配			
功率可调				是			
频率HZ				10-25K			
温度测量				K 型热电偶			
准确性				± 3.5°C			
温度设置				0~ 300°C			
双温控制				可选			
手推车				可选			
操 作							
设定温度				触摸屏			
设定时间				触摸屏			
选择操作方式				触摸屏			
温度显示				设定值和实际值			
时间显示				设定值和实际值			

附件订货表

柔性线缆

订货号	线缆直径mm	耐温°C	长度m	备注
ACEPOM-RX-12-*	12	180	15/20/25/30/35	*为线缆长度
ACEPOM-RX-15-*	15	180	15/20/25/30/35	*为线缆长度
ACEPOM-RX-20-*	20	300	15/20/25/30/35	*为线缆长度
ACEPOM-RX-28-*	28	300	15/20/25/30/35	*为线缆长度

固定柔性线缆的磁性支架

订货号	ACEPOM-RX-MG
-----	--------------



定制柔性线缆配套支架

订货号	支架内径mm	支架外径mm	支架高度mm	备注
ACEPOM-RXZJ-A-B-C	A	B	C	按需定制



定制固定线圈

订货号	线圈内径mm	线圈外径mm	线圈高度mm	备注
ACEPOM-RXGD-A-B-C	A	B	C	按需定制



定制内孔加热线圈

订货号	加热柱外径mm	加热柱长度mm	底部法兰直径mm	备注
ACEPOM-RXNK-A-B-C	A	B	C	按需定制

