

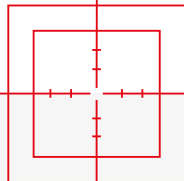
ROTALIGN[®] touch

精准与互联相融



一种新的对中方法

智能工厂的激光对中工具



ROTALIGN® touch 是首款具有云功能触摸屏的激光轴对中系统，具有集成移动互联功能。

使用 ROTALIGN® touch，对中趋势就能完全集成到您的设备管理与基于状态的维护计划中。

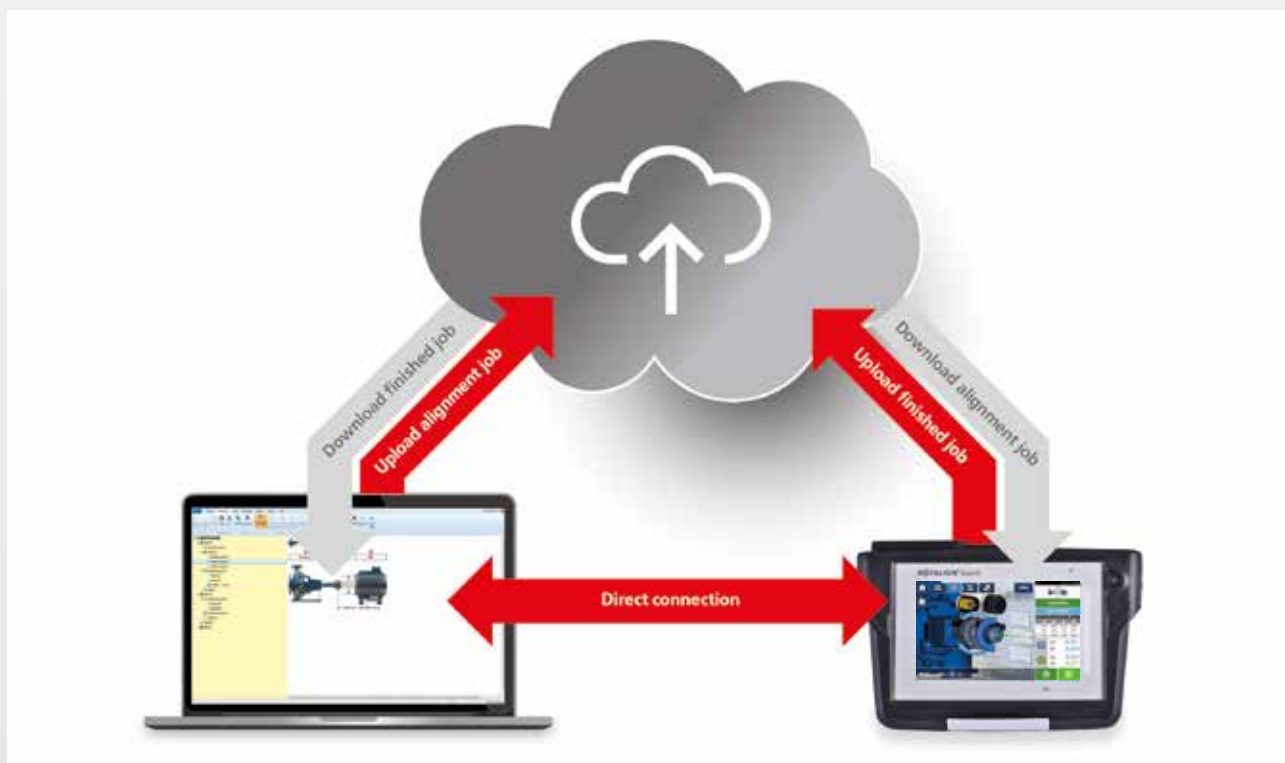
维护和可靠性管理人员可以远程准备对中软件中的对中工作并连接至云端，然后传输至世界上的任何一台 ROTALIGN® touch 设备。对中技术人员直接在他们的 ROTALIGN® touch 设备上接收对中工作。一旦完成，这些工作可以通过无线方式上传到云端。

直接从 ROTALIGN® touch 连接至对中软件也是可行的。

内置 RFID 设备识别和特定设备工作使用户能够实时跟踪单独设备的对中状态。对中趋势能提供有意义的信息并可作为状态监测参数更精确地诊断机器状态。

借助内置摄像头对中报告可轻松辅以图片用于更方便的知识传输。

实时通信



ROTALIGN® touch 软件包总览

根据您的需要 不同的软件包可以搭配不同的硬件配置。所有软件包提供同样的应用级别。

全部特性



互联性



摄像机



标准配置



轴对中的智能特性

100 % 精度 – 0% 误差

sensALIGN® 内置智能系统



独一无二的 intelliSWEEP® 传感器技术能确保连续测量及精确、准确和可重复结果的实时质量。这款 intelliSWEEP® HD 测量模块能自动检测和消除测量误差源，例如：联轴器间隙、旋转角度或环境振动。

当轴旋转时，数百个实际测量点的数据被自动收集。结果要比基于 3 个测量点的数据准确的多。



当轴旋转时，测量质量清晰显示 - 绿色或蓝色部分表示良好的测量数据。

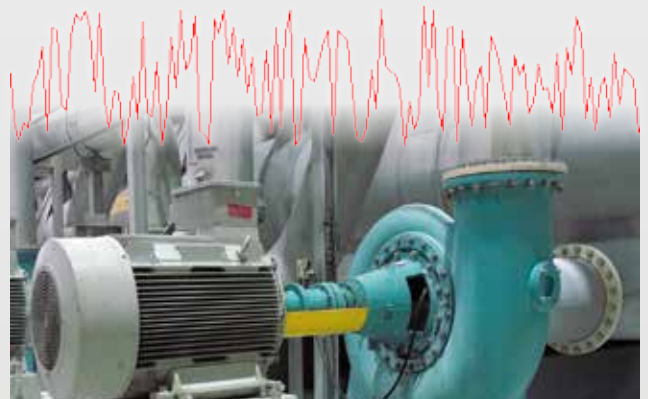
关键轴特性概览：

- ▶ 智能测量模式包括非耦合 intelliPASS 和 intelliPOINT
- ▶ 测量表格包含不同的对中任务
- ▶ 具有有声助手功能的模拟实时移动

搭载独特的 sensALIGN® sensor 和 intelliSWEEP® 测量技术，ROTALIGN® touch 具有模拟实时移动模式，现借助语音移动助手获得增强，引导您实现正确对中。

- ▶ 自定义容差 (即使是不对称的)
- ▶ 搭配真正 3D 机器的机组
- ▶ 实时趋势

在运行启动与停机减速时使用实时趋势监测功能来分析热的或过程相关的机器位置变化，并同时记录机器振动。



平板电脑般的可用性

无与伦比的用户体验

电容式触摸屏

可以佩戴手套操作的电容式触摸屏具有更长寿命和像平板电脑般的用户体验。

交互式 3D 机器视图

交互式 3D 机器图形在整个对中过程中提供最佳视觉指导。

语音识别

如果对中工作需要手动操作，语音控制可以释放您的双手。该功能甚至可以借助蓝牙® 耳机在嘈杂的厂房中操作。

RFID 内置

实时保存、检索和跟踪单独设备的对中状态,并能无错误风险地轻松识别待测量的设备。

一键对中

通过只按压一个按键从头到尾地执行标准对中。

耐久性

坚韧工业外壳 (IP65) 和防震玻璃屏幕 (高于行业水平)。





内置摄像头 在背面

蓝牙® 智能
(第三方传感器 通信)

传感器可显示亮度调整

将 Wi-Fi 连接至云端和对中
软件可方便数据交换

结果表用于检查测量重复性
并且无需离开您的测量

带机械动画 3D 视图的大屏幕

对中向导



技术参数

ROTALIGN® touch 计算机	
CPU	处理器：1.0 GHz quad core ARM®Cortex-A9 内存：2 GB RAM, 1 GB 内部闪存、 32 GB SD 卡内存
显示	技术：保护性电容式多点触摸屏 类型：传导式（日光照射下依然可读）背光 TFT 彩色图形显示器光学粘合， 保护性工业 显示器，集成光线传感器自动 调整 显示器亮度 分辨率：800 x 480 像素 尺寸：178 mm [7"] 对角线
LED 指示灯	3 个 LED 灯用于显示电池使用状态，1 个 LED 指示灯用于 WiFi 通信
电源	操作时间：12 小时传统使用时间 (是基于 25% 的测量运行时间、 25% 的计算机时间和 50% 睡眠模式) 电池：可充电锂电池：3.6 V / 80 Wh AC 适配器/充电器：12 V / 36 W; 标准圆柱式连接器 (5.5 x 2.1 x 11 mm)
外部接口	主机 USB 用于记忆棒 从机 USB 用于电脑通信、充电 (5 V DC / 1.5 A) RS-232 (系列) 用于传感器、RS-485 (系列) 用于传感器 I-数据用于传感器 集成蓝牙® 无线通信 (涵盖了 直接的视线距离高达 30 m / 100 ft 根据当时的环境条件) 集成无线 LAN IEEE 802.11 b/g/n 高达 72.2 Mbps (取决于 具体配置) 具有读写能力的集成 RFID (取决于具体配置)
环境保护	IP 65 (防尘和耐水射流) – 如规定 DIN EN 60529 (VDE 0470-1) 中定义的一样，防震 相对湿度：10% 到 90%
跌落试验	1 m (3 1/4 ft)
温度范围	操作温度：0°C 到 40°C (32°F 到 104°F) 充电：0°C 到 40°C (32°F 到 104°F) 存储：-10°C 到 50°C (14°F 到 122°F)
尺寸	约 273 x 181 x 56 mm (10 3/4" x 7 1/8" x 2 3/16")
重量	约 1.88 kg (4.1 lbs)
摄像头	5 MP 内置 (取决于具体配置) 指示灯：风险 1 依据 IEC 62471:2006
CE 认证合格	在 www.prufttechnik.com 参阅 CE 符合证书
手提箱	标准配置：ABS, 跌落测试 (2 m / 6 1/2 ft.) 尺寸：约 470 x 388 x 195 mm (18 1/2" x 15 9/32" x 7 11/16") 重量：包括所有标准件 - 约 8.5 kg (18.7 lb)
FCC 符合标准	满足要求 (参阅所提供的文档‘安全和一般性信息’)



sensALIGN® 传感器	
CPU	类型:ARM Cortex™ M3 内存:2 GB 闪存
LED 指示灯	4 个 LED 灯用于激光调整 1 个 LED 灯用于蓝牙® 连接传输 1 个 LED 灯用于显示电池使用状态
电源	操作时间：12 小时连续使用 电池：锂聚合物充电电池 3.7 V / 1.6 Ah 6 Wh
环境保护	IP 65 (防尘和耐水射流) – 如规定 DIN EN 60529 (VDE 0470-1) 中定义的一样，防震 相对湿度：10% 到 90%
环境光保护	光学与主动电子数字补偿
温度范围	操作温度：-10°C 到 50°C (14°F 到 122°F) 充电：0°C 到 40°C (32°F 到 104°F) 存储：-20°C 到 60°C (-4°F 到 140°F)
尺寸	约 103 x 84 x 60 mm (4 1/16" x 3 5/16" x 2 3/8")
重量	约 310 g (10.9 oz)
测量范围	无限制，移动可扩展 (美国专利 6,040,903)
测量分辨率	1 μm
测量误差	< 1.0%
倾角仪分辨率	0.1°
倾角误差	± 0.25% 总刻度值
振动测量	mm/s、RMS、10Hz 至 1kHz、0 mm/s – 5000/f • mm/s² (f 单位赫兹 [1/s])
外部接口	集成蓝牙®等级 1 无线通信、RS232、RS485、输入数据
CE 认证合格	在 www.prufttechnik.com 参阅 CE 符合证书

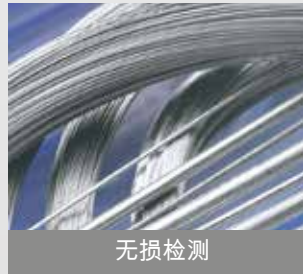
sensALIGN® 激光	
类型	半导体激光
LED 指示灯	1 个 LED 灯用于激光传输 1 个 LED 灯用于显示电池使用状态
电源	操作时间：70 小时连续使用 (锂聚合物电池) 电池：锂聚合物充电电池 3.7 V / 1.6 Ah 6 Wh AC 适配器/充电器：5 V / 3 A
环境保护	IP 65 (防尘和耐水射流) – 如规定 DIN EN 60529 (VDE 0470-1) 中定义的一样，防震 相对湿度：10% 到 90%
温度范围	操作温度：-10°C 到 50°C (14°F 到 122°F) 充电：0°C 到 40°C (32°F 到 104°F) 存储：-20°C 到 60°C (-4°F 到 140°F)
尺寸	约 103 x 84 x 60 mm (4 1/16" x 3 5/16" x 2 3/8")
重量	约 330 g [11.6 oz]
激光束功率	< 1mW
光束发散角	0.3 毫弧度
倾角仪分辨率	0.1°
倾角误差	± 0.25% 总刻度值
CE 认证合格	在 www.prufttechnik.com 参阅 CE 符合证书

普卢福

为所有行业提供成熟技术

通过我们在对中应用、状态监测和可用性优化领域的产品、流程和服务，我们帮助确保您的机器运行流畅，并产生稳定的高品质输出。这同样包括直接集成于您生产流程中的用于自动流程控制和质量保证的系统。

普卢福



激光测量系统和服务可实现机器和系统的最优对中。

用于机器状态监控的振动测量系统——包括如机械故障诊断在内的服务。

用于质量保证和生产流程控制的系统和服务。

我们在世界各地提供专业服务，以通过对中和状态监控支持我们的客户。



获得航空承运人安全计划批准

ROTALIGN®、sensALIGN® 和 intelliSWEEP® 是普卢福股份有限公司 (PRUFTECHNIK Dieter Busch AG) 公司注册的专用商标。在没有获得普卢福股份有限公司 (PRUFTECHNIK Dieter Busch) 明确书面允许的情况下不得以任何形式复制和使用。由于普卢福 (PRUFTECHNIK) 公司政策以及产品的不断发展，这份彩页上的信息如果更改将不会提前通知。普卢福 (PRUFTECHNIK) 的产品在全球范围内受已注册或者正在申请的专利的保护。
© 版权归普卢福股份有限公司 (PRUFTECHNIK Dieter Busch AG) 所有，2016年。



靖江市中诺仪器仪表有限公司
全国免费电话：4000-567-128