

油液磨粒传感器 含铁磨粒监测

使机械故障预警更高效



gillsc.com

中国总代：香港培德国际有限公司

3002-291 Issue 1
Copyright © Gill Sensors & Controls

GILL

产品介绍

Gill油液磨粒传感器包括两个关键组件。具备多种螺纹尺寸选配件的传感器探头与变速箱相连，代替了传统的磁性排放塞。然后将探头通过导线连接到独立的电子模块，该模块将传感器原始信号转换为有用的数据。然后，这些数据通过模拟或数字通信协议进行中继，以显示或进行后续处理。该电子模块具备升级版选配件，包括高强度LED灯环，能在设备现场显示捕获的含铁颗粒数量。

使机械故障预警更高效

Gill油液磨粒传感器，经由一些世界领先制造企业业已证明使用，能够第一时间提供有关机器故障初期阶段的警报。

日常油液健康监测

通过合理的费用，为您的机械提供每日健康状况检查。

无需昂贵的培训流程

无需昂贵的培训流程或专家知识即可解析监测结果，与状态监视领域中的大多数其他技术不同。

智能磁塞

用Gill油液磨粒传感器替代现有的放油塞，然后连接到您的PLC或SCADA系统。或者使用我们的“管路”安装适配器将传感器安装在油路中，置于任何过滤器之前。

预测和制定设备维护措施

根据Gill油液磨粒传感器的数据，针对性地制定设备维护措施和方案。从确认增加油液样本送检的频率，到完全停止设备以预防损伤，Gill油液磨粒传感器自始至终都在提供可靠的数据支持。

请考虑一下：

一个关键设备停机多久，损失就会超过1万元？

距离上一次设备停机导致10万元损失是多久？

在管理显微镜下看，设备可靠性可持续多久？

在多数大型工厂中，设备故障会导致损失在半小时内就超过1万元。如果您在设备上增加10000元投入，使其能够每周7天，每天24小时全天候监控设备情况，那么它只要减少半小时停机时间就能收回成本！

产品成功案例

全球排名前五的大型制造公司中有四家已经测试了Gill 油液磨粒传感器，并且正在对关键制造设备进行安装。

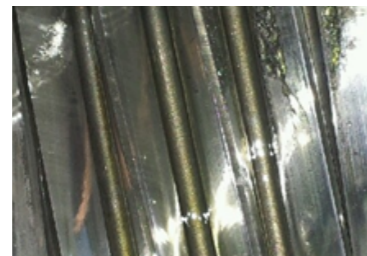
一个特定的客户求助于Gill，以解决他们无法通过振动感应对设备进行及时监控的问题。

收入排名前5的制造业公司

排序	公司名称	收入(百万美元)
1	Volkswagen Group	288,888
2	Toyota Group	265,172
3	Apple	229,234
4	Samsung	211,940
5	Daimler	185,235

参考 CNN 全球财富 500 强

Gill油液磨粒传感器在减速箱应用中的性能优于该公司的振动传感器。下图显示了设备上已发生的损坏，该公司现有的振动传感器并未对此进行警报。Gill油液磨粒传感器，那么损坏很可能是灾难性的。

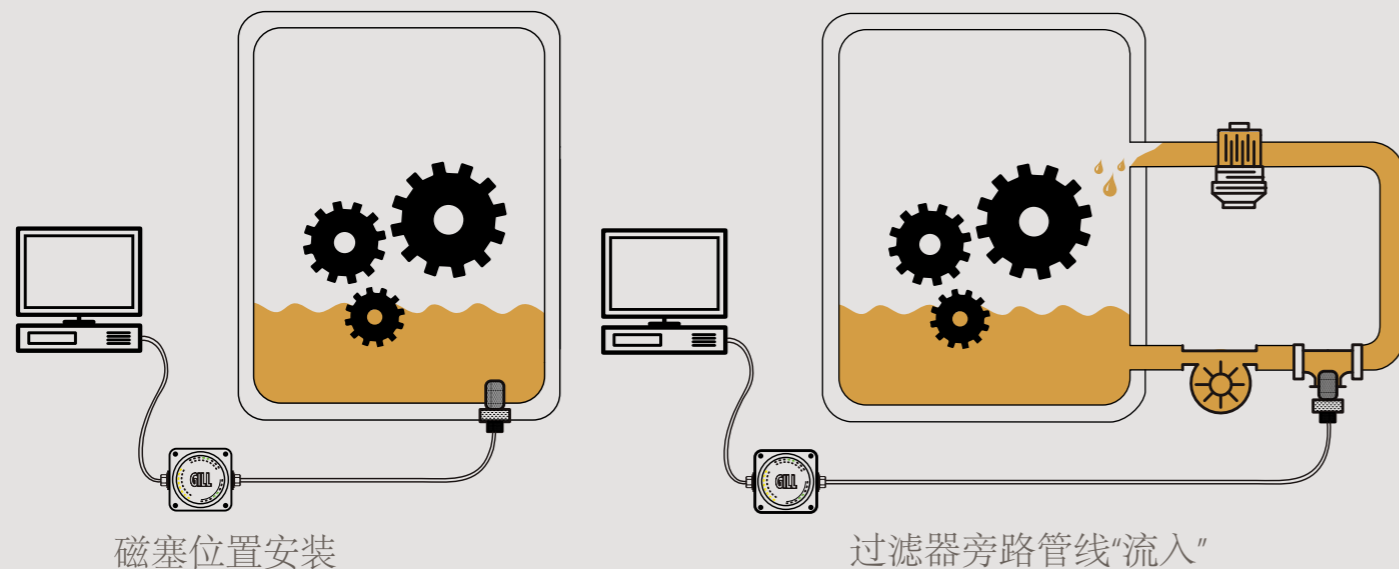


齿轮剥落



严重磨光

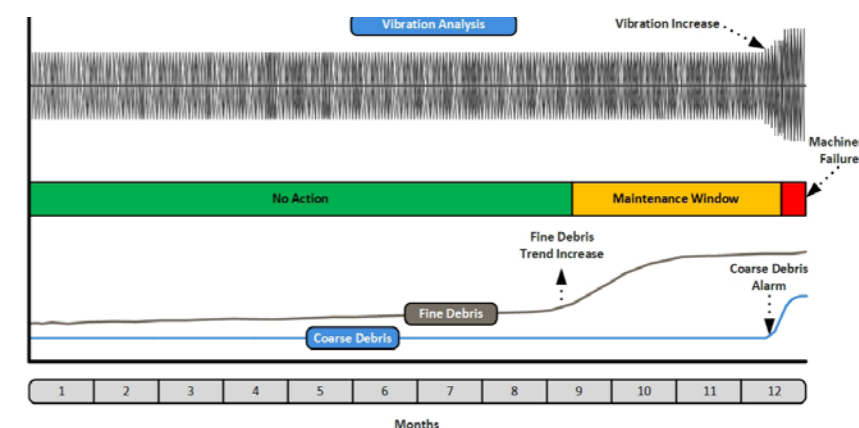
安装位置



产品测试

Gill油液磨粒传感器由世界500强前5名公司之一进行了试用。

Gill油液磨粒传感器与一组油液酸度传感器和振动传感器在加速破坏性试验中，进行对比测试。



上图显示油液磨粒传感器的故障检测警报明显早于其他检测技术。

你知道吗?

独立评估人员已将油液状况的实时分析确定为设备状态监测行业中发展最快的传感器技术。

产品评价

我们用户评价:

“Gill传感器在振动异常之前就探测到了细磨粒的增加。我们使用了能够实时分析振动频率的设备，但是Gill传感器在振动传感器之前反应了。”

- 可靠性工程师 | 世界500强最大制造业企业排名前5的公司



容易安装

如何设置

Gill油液磨粒传感器可以“开箱即用”。如果要调整传感器参数，则Gill提供免费下载带有方便设置向导的Windows应用程序。详细信息请参阅www.gillsc.com的支持页面。您还将在我们的YouTube频道上找到培训视频。

典型应用

- 齿轮箱 发
- 发动机液
- 液压系统
- 变速箱
- 差动齿轮
- 主减速器
- 减速器
- 行星齿轮
- 履带传动

应用案例

英国最大的冷藏披萨自有品牌制造商之一，占43%的市场份额，依靠高产量来满足新鲜度和客户的及时交货要求。设备意外停机导致的直接经济损失，声誉损失以及随之而来的供应中断非常严重。因此该公司为了保护其声誉和利润而使用了Gill油液磨粒传感器。

一套安装在该公司关键齿轮箱上的油液磨粒传感器保护着全英国最受欢迎的食品生产线之一。[阅读完整案例]



预见性维护策略

为何能够与其他技术竞争?

市场上有很多状态监测技术，也许您已经安装了其中一些。那么，Gill油液磨粒传感器为何能脱颖而出？



终极解决方案

您是否知道最佳的设备状态监测评估应该通过比较多个数据点来得出？这意味着实验室油样分析，振动和油液磨粒传感器可以相互配合以达到最佳监测效果。

多点分析



产品范围



工业传感器



标准传感器

工业型

- 油液磨粒传感器及显示装置 4-20mA
- 油液磨粒传感器及显示装置 0-10v
- 油液磨粒传感器及显示装置 CAN

标准型

- 油液磨粒传感器 4-20mA
- 油液磨粒传感器 0-10v
- 油液磨粒传感器 CAN

探头螺纹尺寸

- 探头螺纹尺寸 M22x1.5 6g to BS3643
- 探头螺纹尺寸 M24x2.0 6g to BS3643
- 探头螺纹尺寸 3/4" x 16UNF class 2a to ASME/ANSI B1.1
- 探头螺纹尺寸 1/2" BSPP to BS EN ISO 228-1
- 探头螺纹尺寸 M20x1.5 6g to BS3643

另选配件

- M20 x 1.5 探头螺纹尺寸用管路适配器
- 管路适配器及阀门套件, 用于1英寸直径管
- 管路适配器及阀门套件 用于1.5英寸直径管
- 用于LED显示装置的连接线保护套 (探头至电子模块)
- 演示套件



管路适配器及阀门套件 (不包含传感器)



管路适配器 (不包含传感器)

英国GILL中国独家代理:

培德国际有限公司:
香港北角健康东街39号柯达大厦2座1712室
Tel: 00852-28279977 Fax: 00852-25196180
E-mail: general@ptc.com.hk

上海代表处:
上海市北京西路1277号国旅大厦1707室
Tel: 021-62794500 Fax: 021-62792664



进一步信息需要请与我们联系。

