

FP 系列活塞往复式振动器

主要性能

- 规格齐全
- 工作频率：可调节
- 敲击力：可调节
- 外壳采用高牌号铝合金
- 活塞采用高强度合金
- 最高使用温度：-40~150度
- 可加底座，安装方便
- 特殊规格可以定做



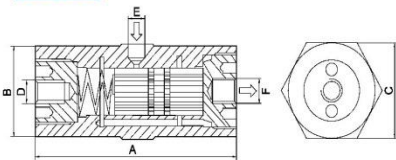
典型应用

- 料仓下料
- 料仓破拱
- 料仓壁挂料清除
- 管道输送
- 物料结块破坏
- 散装物料的振实

工作原理

本型号产品需要外加润滑设备，最常用的油雾器或者气动三联件。产品内置高强度活塞，在气压的推动下，活塞做往复运动，进而产生振动力，振动力的大小可以通过调节气压来调整。

外形尺寸



主要应用行业

化工，冶金，建材，饲料，医药，机械设备，新材料，锂电池等行业

结构

铝制壳体，抗腐蚀，含有特殊润滑脂。

主要性能参数

型号	每分钟振动次数		振动力 (N)		空气消耗 升/分钟		A	C	D	E	F
	0.2 MPa	0.6 MPa	0.2 MPa	0.6 MPa	0.2 MPa	0.6 MPa	长度 mm	SW mm	螺纹	进气	排气
FP-12-S	6120	9120	30	88	0.7	23	71	34	M8	G1/8	G1/8
FP-12-M	4980	6705	35	77	0.6	19	81	34	M8	G1/8	G1/8
FP-12-L	3950	5380	33	80	1	21	94	34	M8	G1/8	G1/8
FP-18-S	4950	7720	65	190	5	60	81	42	M10	G1/8	G1/8
FP-18-M	3980	5855	68	195	4	53	94	42	M10	G1/8	G1/8
FP-18-L	3200	4510	70	220	5	47	109	42	M10	G1/8	G1/8
FP-25-S	3500	5550	120	410	13	90	98	50	M12	G1/8	G1/4
FP-25-M	3050	4165	140	500	20	85	116	50	M12	G1/8	G1/4
FP-25-L	2350	3620	180	600	19	90	136	50	M12	G1/8	G1/4
FP-35-S	3760	5795	270	1050	25	160	98	65	M12	G1/4	G1/4
FP-35-M	2980	4580	260	1100	24	140	116	65	M12	G1/4	G1/4
FP-35-L	2450	2595	250	1200	33	132	136	65	M12	G1/4	G1/4

FP-M 系列活塞往复式气动振动器(带底座)

特性

- 功率大，少量润滑，安静
- 标称频率 1560~4850 次 / 分钟
- 振动力 265~6500 牛顿
- 频率及振幅连续可调
(调节气压)
- 最高使用温度，150℃
- 可定做 200℃ 产品
- 可用于极端恶劣环境



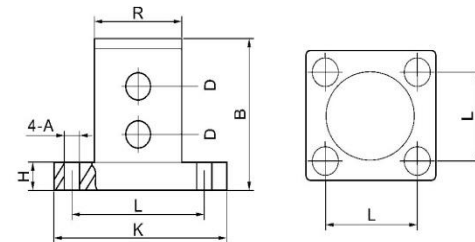
典型应用

- 振动台
- 过滤筛
- 料仓清空
- 散料的冲散及拍实
- 防止管路进料仓挂壁
- 驱动输送装置和卸料槽



结构

铝制壳体，抗腐蚀，含有特殊润滑脂。



性能参数

型号	每分钟 振动次数		振动力 (N)		空气消耗 升/分钟		B	K	L	A	R	H	D	安装 螺栓
	0.2 MPa	0.6 MPa	0.2 MPa	0.6 MPa	0.2 MPa	0.6 MPa	mm	mm	mm	mm	mm	mm		
FP-32	3250	4850	265	865	30	140	92	60	46	7	57	15	G1/8	M6
FP-40-M	2550	3560	350	1550	35	160	123	80	47	9	59	15	G1/8	M8
FP-50-M	1880	2850	450	1700	40	180	140	94	54	11	68	15	G1/4	M10
FP-60-M	1780	2750	550	2100	85	285	160	120	67	11	92	20	G3/8	M10
FP-80-M	1700	2680	600	5250	100	350	192	115	82	13	114	20	G3/8	M12
FP-100-M	1560	2650	850	6500	160	520	155	150	124	13	138	20	G3/8	M12