

BSN900/910/920/960超声波探伤仪

内置多种场景、多个标准的探伤曲线，调出即可探伤，操作简单 专业 精准 可靠 稳定

内置探伤曲线类型：焊缝、铸锻件、管、棒、板、螺栓、复材、绝缘子等



内置的探伤曲线，一定能助你一臂之力

新手感悟：调出曲线，马上探伤，容易！

专家感悟：设计试块、制作曲线，一个月才能搞定，突然瞬间拥有

- 11345-2013: 6~50mm厚焊缝探伤DAC曲线
- 47013-2015: 6~50mm厚焊缝探伤DAC曲线
- 2~8mm 厚薄板焊缝探伤曲线
- 3~10mm厚铸铝探伤曲线
- 3~20mm 厚球墨铸铁探伤曲线
- 5~200mm厚铸钢、锻件探伤曲线
- 50~300mm螺栓探伤曲线
- 2~20mm碳纤维复材探伤曲线
- 70mm厚风电叶片大梁玻纤探伤曲线
- 绝缘子专用探伤仪内置15条绝缘子探伤曲线

- 通过SD卡，探伤数据在PC和探伤仪、探伤仪和探伤仪之间任意交互、读取
- 可把探伤结果导出为：图片、Excel
- 在探伤仪主机可浏览6页探伤报告



功能特点

- 27个探伤结果，让缺陷定位定量更便捷，同时也彰显了BSN探伤仪强大的智能化。
(包括：两个波形的dB差、波形和AVG曲线的dB差、波形和DAC曲线的dB差、波形和闸门的dB差深度d、水平p、距离s、波幅%、孔径 ϕ 值等)
- 动态记录：检测实时记录动态波形，可在探伤仪主机或PC进行1-8倍加速回放；
- DAC：曲线自动生成并可以分段制作，并可进行修正与补偿，随增益改变自由浮动；
- TCG：距离补偿曲线，厚工件远距离探伤实时补偿，避免漏检小缺陷；
- AVG：也称DGS，自动换算缺陷 ϕ 值，铸锻件探伤工具；
- AWS：根据美国焊接协会AWS的D1.1/D1.5计算焊缝等级
- API5ue：美国石油协会计算缺陷深度的定量方法
- B扫描：包括彩色B扫描和厚度B扫描
- 曲线包络和波峰记忆：实时检索并记录缺陷最高波，标定缺陷最大值；
- 曲面修正：曲面工件探伤，修正曲率换算；
- 全数字，真彩显示器，根据环境选择背景色、亮度值自由设定
- 报警：闸门内报警、曲线内报警，声光报警。
- 自动校准：自动测试“探头零点”、“K值”、“前沿”及“材料声速”；
- 自由切换三种标尺（深度d、水平p、距离s）
- 自动增益：自动将波形调至屏高的10-90%
- 半跨距：清晰分辨回波区间或回波次数，缺陷定位更直观明了
- 内置多种场景、多种标准的探伤曲线，调出即可探伤，如47013、11345的DAC焊缝探伤曲线，2-8mm薄板探伤曲线、5-80mm厚、10-150mm厚探伤曲线，让难度较高的探伤可以轻松应对
- 通道上传与下载功能：通道文件可由探伤仪主机下载保存至计算机，也可从计算机上传至探伤仪，实现了探伤工艺曲线的自由拷贝，方便探伤方案的传递。
- 利用上位机通讯软件上的虚拟键盘，可以用计算机操作探伤仪主机
- 配备双孔校准法，只要有二个不同深度的孔，就能校准斜探头，解决了探伤非碳钢材料时探伤仪的校准，对碳钢的探伤省去CSK-IA校准也更精准、更方便。
- 拷屏功能：探伤仪彩色屏幕可以直接拷贝至计算机，生成图片格式，方便更丰富探伤报告插图

技术参数

扫描范围：零界面入射~14000mm钢纵波

增益调节：110dB

工作频率：0.2MHz~20MHz

脉冲宽度：10-500ns连续可调

脉冲电压(强度)：10-500V 连续可调

重复发射频率：10-1000HZ

声速范围：100~20000 (m/s)，无级调节

检波方式：全波、正、负检波、射频

衰减器精度：<±1dB/12dB

工作方式：单晶探伤、双晶探伤、穿透探伤

垂直线性误差 ≤3%

水平线性误差 ≤0.1%

灵敏度余量 >62dB (深200mm Φ 2平底孔)

分辨力：>42dB (5N14)

动态范围：≥32dB

噪声电平：<8%

工作时间：连续工作7小时以上(锂电池)

环境温度：(-20~70)℃(参考值)

外型尺寸：230×150×45 (mm)

重量：整机含内置电池1.0kg

经常进行的检测范围 (我们的检测经历, 非标准) :

钢焊缝: 2~300

球墨铸铁: 2.5-2000mm

钢锻件: 2~10000

灰铸铁: 2.5-30mm

碳纤复材: 2~20mm

铸铝: 2.5-150mm

玻纤复材: 2~60mm

铸钢: 2.5-3000mm

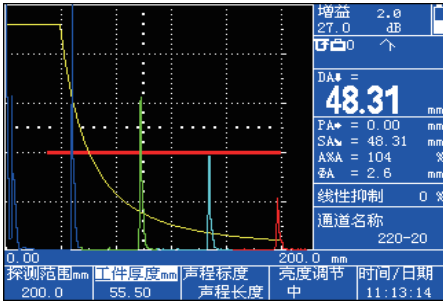
我们的这些网站里, 可能有您的答案:

www.ccndt.net (网上培训教材)

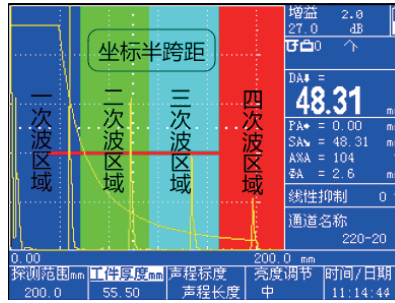
www.ccndt.org (无损检测网校)

我们的资深探伤人员可协助企业选配探伤仪型号、试块型号、探头型号及评级方法

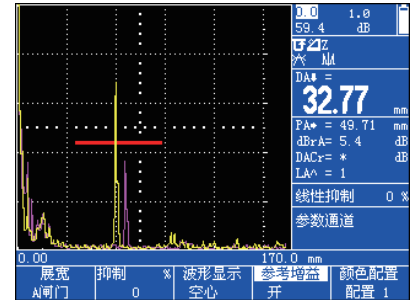
优秀探伤功能图解



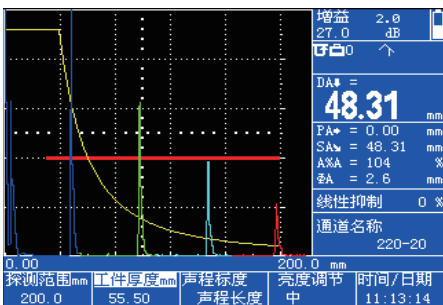
颜色半跨距



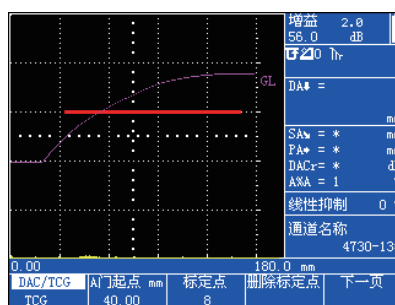
坐标半跨距



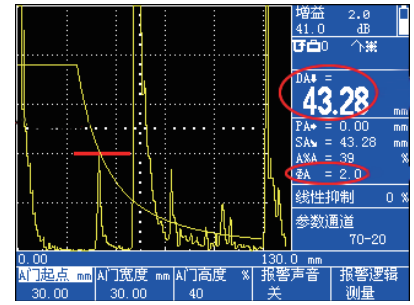
波形对比



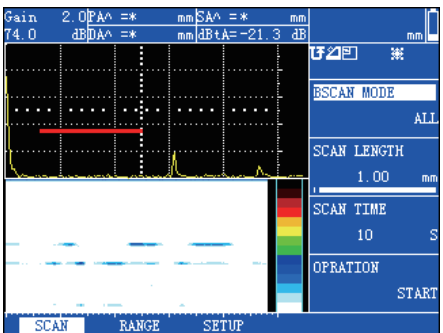
DAC



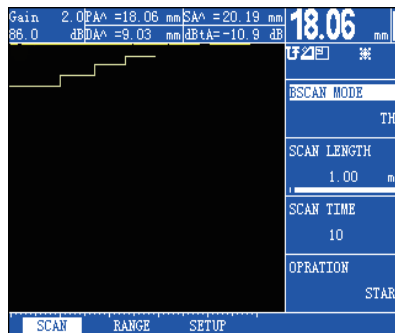
TCG



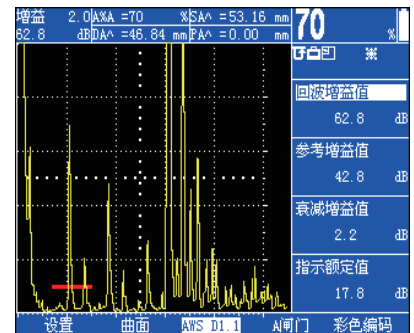
AVG (DGS)



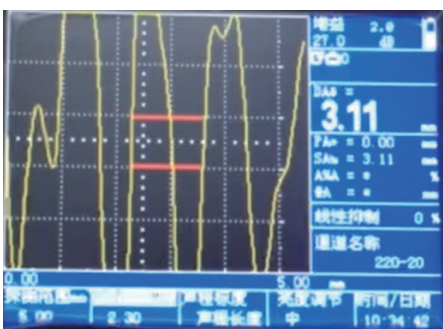
彩色B扫描



厚度B扫描



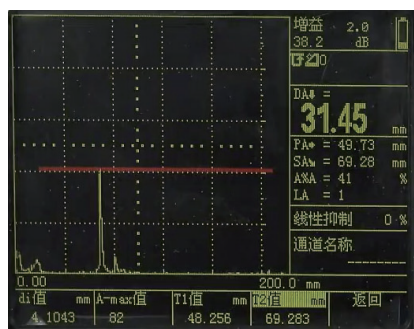
AWS



频谱功能：测定探头频率



方波



API5ue

欢迎选择我们的产品，我们的专业技术人员时刻为您提供技术支持
我们定期开展技术视频会议，欢迎您的参与
探伤新手和探伤专家，都可以参与

功能	BSN900A	BSN900A+	BSN900HF	BSN900Z	BSN900	BSN900J	BSN910	BSN920A	BSN920	BSN950	BSN960
*探测范围(mm)	0-14000	0-14000	0-14000	0-14000	0-14000	0-14000	0-14000	0-14000	0-14000	0-14000	0-14000
*探伤结果数量	5种	5种	5种	5种	27种	27种	27种	27种	27种	27种	27种
*硬件通道数(个)	2	2	2	2	2	2	2	2	2	2	2
软件通道数(个)	500	500	500	500	1500	1500	1500	1500	1500	1500	1500
存储波形数量(个)	500	500	500	500	10万个	10万个	20万个	20万个	20万个	20万个	80万个
可连续记录时长	×	×	×	×	×	×	1000小时	×	×	1000小时	1000小时
屏幕分辨率	320×240	320×240	320×240	320×240	320×240	320×240	320×240	640×480	640×480	640×480	640×480
*英文输入法	√	√	√	√	√	√	√	√	√	√	√
*内置探伤曲线	√	√	√	√	√	√	√	√	√	√	√
内置探伤标准	√	√	√	√	√	√	√	√	√	√	√
飞梭按钮	√	√	√	√	√	√	√	√	√	√	√
*彩色回波包络	√	√	√	√	√	√	√	√	√	√	√
USB接口	√	√	√	√	√	√	√	√	√	√	√
DAC	√	√	√	√	√	√	√	√	√	√	√
*波形对比	×	√	√	√	√	√	√	√	√	√	√
*半跨距	×	√	√	√	√	√	√	√	√	√	√
AVG(DGS)	×	√	√	√	√	√	√	√	√	√	√
*内置2-8mm近场曲线	×	×	√	√	√	√	√	√	√	√	√
TCG(TVG)	×	×	×	√	√	√	√	√	√	√	√
*彩色B扫	×	×	×	×	√	√	√	√	√	√	√
*通道下载与上传	×	×	×	×	√	√	√	√	√	√	√
*SD卡	×	×	×	×	4G	4G	8G	8G	8G	8G	32G
*盘盘拷贝	×	×	×	×	√	√	√	√	√	√	√
裂纹测高	×	×	×	×	×	×	√	×	√	√	×
*VGA接口(视频卡)	×	×	×	×	×	×	×	×	√	√	√
幻影PRF	×	×	×	×	×	×	×	×	×	√	√
AWS	×	×	×	×	×	×	×	×	×	√	√
方波	×	×	×	×	×	×	×	×	×	√	√
双孔法校准	×	×	×	×	×	×	×	×	×	×	√
DAC各点增益表格	×	×	×	×	×	×	×	×	×	×	√
WIFI	×	×	×	×	×	×	×	×	×	×	√

在BSN900基础上增加开发了绝缘子探伤专用软件内置20组绝缘子探伤工艺

注：除表中所列出的功能外，也可以根据探伤要求定制探伤功能



标准配置

- 主机1台
- 直探头2个
- 斜探头1个
- 探头线2条
- 锂电池2组
- 电源适配器1个
- 座充充电器1只
- SD存储卡1张
- 读卡器1只
- 说明书1本
- 合格证、保修卡、装箱卡1份



选配件

- 通讯软件1份、通讯电缆1根
- 仪器包、挂带、腰带
- 通讯软件光盘、通讯电缆

