

预染蛋白 Marker 8-180KD

【产品编号】: JX101801

【产品规格】: 250 μ l

【储存条件】: -20 $^{\circ}$ C

【运输条件】: 冰袋运输。收到后请及时放到储存条件下储存。

【储存液】: 62.5 mM Tris-H₃PO₄, pH7.5, 2mM EDTA, 2 % (W/V) SDS, 33 % (W/V) Glycerol, 5mM DTT, 0.02 % (V/V) proclin300

【描述】: 晶欣 JX101801 彩色预染蛋白分子量标准包含了从 8k 到 180k 共 10 种高度纯化并预染的重组蛋白质(8, 17, 25, 33, 43, 55, 72, 100, 130,180kDa), 其中 72kDa 条带为橙红色, 8kDa 为绿色。标示表观分子量经过 Biorad1610363 和 thermo26610 和 26614 非预染蛋白质分子量标准标定。适合作为 SDS-PAGE 和 Western 的蛋白质分子量标准。

本彩色预染蛋白质分子量标准已经配制在1 \times SDS-PAGE上样缓冲液中, 直接使用, 不要煮沸、稀释和加入还原剂处理。

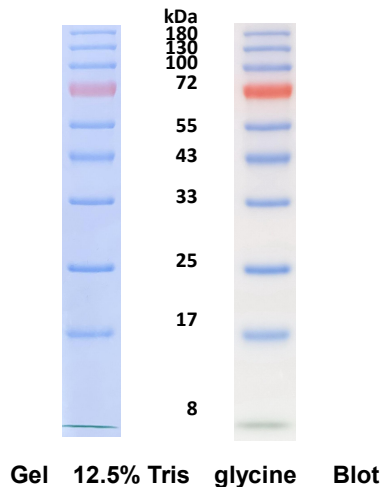
根据上样孔的大小, 本彩色预染蛋白质分子量标准通常每次上样5-10微升(5 \times 1.5mm胶孔5ul足够), 即可在电泳时、电泳后和转膜后观察到非常清楚的蛋白条带。

【使用方法】

1. 室温下解冻后完全溶解并轻轻充分混匀, 不要煮沸;
2. 取本产品 5ul 与实验样品同时进行聚丙烯酰胺凝胶电泳; 建议有条件的实验室在初次使用本产品时可以根据自身的实验条件和实验习惯通过预实验确定合适的上样量, 这样可以节约成本, 同时获得效果更佳的实验图片;
3. 未使用的彩色预染蛋白分子量标准保存于储存条件, 在 4 $^{\circ}$ C可放置 2 个月。

【注意】

1. 在低浓度胶时, 低分子量蛋白会泳动于染料前缘。
2. 大分子量蛋白 Western blot 时需要延长转膜时间或加高转膜电压, 如果效果不好建议微调转膜液配方, 减少甲醇用量, 添加少量 SDS (终浓度不超过 0.1%)。
3. 预染蛋白质在不同的缓冲体系下有不同的表观分子量, 如果在该缓冲体系中事先用非预染蛋白质标定, 可以大致确定蛋白质分子量。



Gel type	Tris-Glycine						Bis-Tris							Tris-Acetate		Hepes-Tris	
	8%	10%	12.5%	15%	B4-20%	W4-20%	G4-12%	G8-16%	G4-20%	G4-12%	G8-16%	G4-20%	G10%	6%	T3-8%	W4-20%	
Running buffer	Tris-Glycine						MES			MOPS				Tris-Acetate		Hepes	
Apparent Molecular Weights, kDa																	
% length of gel	10		—180	—180	—180 —130 —100			—180 —130 —95	—180 —130 —95	—180 —130 —95	—180 —130 —95	—180 —130 —95	—180 —130 —95				
	20	—180	—100	—100	—75	—55	—180										
	30	—130	—72	—55	—43	—180	—130	—180	—65	—55	—43	—95	—65	—65	—95	—130	—180
	40	—100	—55	—43	—33	—100	—130	—55	—43	—43	—43	—43	—43	—55	—65	—100	—170
	50	—70	—43	—33	—25	—55	—100	—43	—33	—33	—65	—55	—43	—43	—55	—130	—125
	60		—33			—43	—55	—25	—25	—25	—25	—25	—33	—33	—43	—100	—65
	70	—55		—25	—17	—33	—43	—17	—17	—17	—43	—33	—25	—43	—65	—55	—43
	80	—43	—25	—17		—25	—33				—33	—25	—17	—33	—55	—43	—33
	90	—33	—17	—8	—8	—8	—17	—8	—8	—8	—25	—17	—17	—25	—43	—33	—17
	100		—8	—8	—8	—8	—8	—8	—8	—8	—8	—8	—8	—8	—33	—25	—8