



## 考马斯亮蓝蛋白胶极速染色液（免脱色）

产品编号	产品名称	包装
JXR001-500	考马斯亮蓝蛋白胶极速染色液（免脱色）	500mL

### 产品简介：

本公司研制生产的考马斯亮蓝蛋白胶极速染色液是一种可以室温下瞬时染色，不需要脱色，无毒无刺激气味的蛋白染液。本产品适用于各种变性及非变性的蛋白质凝胶染色，可以节约大量时间，加速实验进程，以其方便快捷的操作，卓越的灵敏度，绿色环保的特点成为众多蛋白质染色产品中的首选。

方便快捷：无需漂洗，无需固定，无需微波加热，无需脱色，条带 2min 可见；

灵敏度高：可检测到 10ng 的蛋白条带；

兼容性好：适用于变性和非变性胶以及质谱分析；

绿色环保：不含甲醇，冰醋酸；

超快染色：5min 即可显色；

背景清晰：高信/噪比；

灵活：不会过度着色；

可靠：批量一致性；

成分安全：无毒，无需通风橱或溶剂处理；

质谱兼容性：没有残留的甲基化或乙酰化。

**保存条件：**室温保存，12个月有效。

### 使用方法：（针对 0.75mm 厚度，8×10cm 凝胶，仅供参考）

- 使用前如发现瓶中有少许沉淀属于正常现象，不影响染色效果，**使用前请务必摇匀。**
- 将电泳后的 PAGE 胶取下放入容器中，加入适量染色液覆盖凝胶，取决于容器大小，通常约为 30-50mL。
- 置于摇床上摇动，因染液呈酸性，请勿徒手接触染液。1-2min 后条带开始显现。随时间推移染色条带会加深。通常染色时间可以从 30min 到过夜均可。背景颜色基本不会随染色时间增强。染液可以重复使用 1 次。随使用次数的增加，染色速度略微下降，但不影响灵敏度。
- 染色结束后，将蛋白凝胶至于水中保存及取出拍照。因蛋白等电点不同，染料瞬时附着能力不同，建议染色 2h 以后，或者过夜，再将凝胶放入水中效果更佳。

## 产品特点:

染色快, 只染蛋白不染胶, 无需脱色, 尤其对于蛋白纯化的实验, 数分钟后可以依据蛋白染色条带结果, 决定下一步实验。全程易操作, 易保存, 不需特殊设备, 脱色后凝胶可在纯水中保存数月。

## 适用范围:

本产品适用于实验室自己配制或者预制的 SDS-PAGE 胶及 Native 胶, 也可以用于 Western 转膜后 PAGE 胶上残余蛋白的染色。

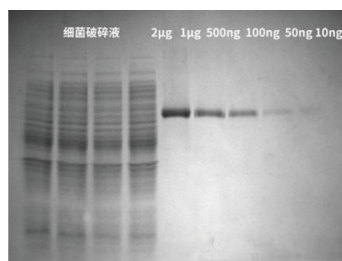
## 注意事项:

1. 使用方法中的各种参数仅针对面积 $8\times 10\text{cm}$ , 厚度 $0.75\text{mm}$ 的凝胶, 如果使用更大面积或更厚的凝胶, 请加入更多的染色液并延长染色的时间。
2. 如需凝胶完全无背景, 可用蒸馏水漂洗至背景干净即可, 无需使用脱色液。
3. 和传统考马斯亮蓝染液一样, 本染液结合蛋白质上的带正电的基团, 不同蛋白之间定量比较需要考虑带正电氨基酸的数目。有的蛋白容易染色, 有些染色较浅。这个和蛋白所含的赖氨酸及精氨酸的数量及等电点有关。
4. 本染色液呈酸性且有轻微腐蚀性。为了您的安全和健康, 请穿实验服并戴一次性手套操作。
5. 仅限于专业人员的科学研究用, 不得用于临床诊断或治疗, 不得用于食品或药品, 不得存放于普通住宅内。

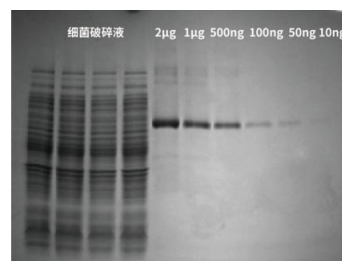
## 实验图:



染色5min显影图



染色15min显影图



染色30min显影图

官方网址: <http://www.genesion.com.cn>

订货热线: 4006169114、020-84224925

Email: whiga22@126.com

