

I 型胶原包被培养板

(仅用于科学研究)

货号: jx3306C

I 简介

I型胶原是重要的细胞外基质,可促进细胞贴壁、细胞分化以及维持细胞分化状态。我们的产品分离提纯自SD大鼠尾腱或者猪皮,在无菌环境下包被至培养板中。本产品经过严格的无菌及质量检测,可用于多种原代细胞的细胞培养,包括肝细胞、血管内皮细胞、胰岛 beta 细胞等。

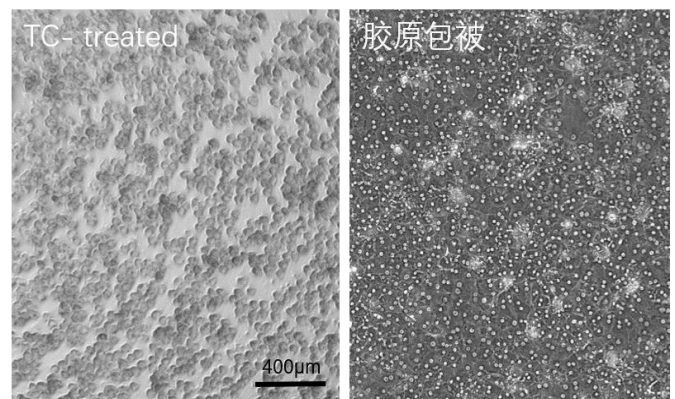
II 试剂与材料

- 细胞培养液
- 移液枪头
- 自动移液枪
- 枪头
- 75%乙醇消毒液
- 生物安全柜
- 37°C/5%二氧化碳培养箱

III 细胞培养板使用

1. 向胶原包被板/皿/瓶外包装上均匀喷洒 75%乙醇消毒,放入生物安全柜,除去包装。
2. 每孔/皿/瓶加入无菌 PBS,加入量为相应培养基使用体积,如 12 孔板,则每孔加入 1ml PBS。
3. 晃动包被板/皿/瓶,以洗净板/皿/瓶内残留醋酸,吸弃 PBS 即可使用。 **特别说明:由于常温放置或者运输,胶原包被板/皿/瓶可能析出胶原纤维或者盐离子结晶,导致培养板在相差显微镜中显现为“污渍”,此为正常现象,不影响后续使用。**
4. 将细胞悬液加入到细胞培养板、皿、瓶中,轻轻摇匀细胞,37°C/5%二氧化碳培养箱。

5. 消化传代时,特别注意细胞消化程度,消化程度不够,加入血清终止时很可能导致细胞重新贴紧,最终导致收货的细胞量偏少。 **建议:可用消化液直接吹打细胞,能轻松吹打细胞掉落,再加入含血清的培养基终止消化,并快速将细胞吹打下来,防止细胞重新贴壁。**



培养板规格参数

养板	培养面积 (cm ²)	高度 (带盖 mm)	推荐培养液量/ml
6W	9.5	23	2
12W	3.6	23	1
24W	1.9	23	0.5
48W	0.88	23	0.3
96/96U/96V	0.32	16	0.1
384W	0.1135	16	0.033
35mm	8.5	12	2
60mm	22.9	15	5
100mm	57.6	20	10
150mm	150.1	25	25-30
T25	25	20	5
T75	75	35	10
T175	175	40	30

