

LED 发光体螺纹透镜

型号：L-16271

直径： 162mm

7 小圆,直径： 30mm

焦距：20mm

厚度：2mm

环距：0.1mm



型号：L-16272

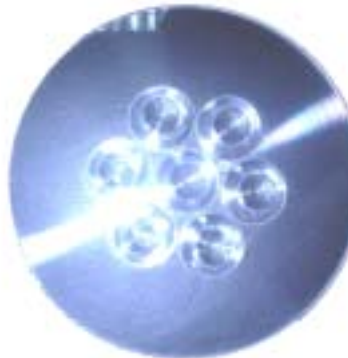
直径： 162mm

7 小圆,直径： 30mm

焦距：20mm

厚度：2mm

环距：0.1mm



型号：L-16211

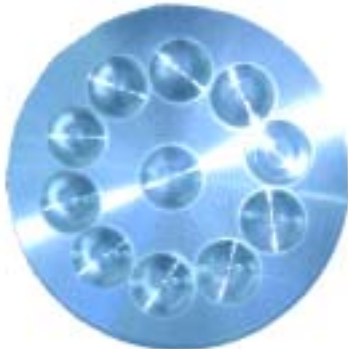
直径： 162mm

11 小圆,直径： 30mm

焦距：20mm

厚度：2mm

环距：0.1mm



型号：L-16221

直径： 162mm

21 小圆,直径： 30mm

焦距：20mm

厚度：2mm

环距：0.1mm



LED 发光体螺纹透镜

型号：L-28

直径： 28 mm
焦距：15mm
厚度：2mm
环距：0.4mm
材料：PMMA



型号：L-52

直径： 52mm
焦距：35mm
厚度：2mm
环距：0.5mm
材料：PMMA



型号：L-63

直径： 63mm
焦距：24mm
厚度：1.4mm
环距：0.26mm
材料：PMMA



型号：L-210

直径： 210mm
19 小圆,直径： 42、 35mm
焦距：20mm
厚度：2mm
环距：0.1mm



LED 螺纹透镜,其工作原理是:

- 1、 因 LED 点光源发光角度大，发出的光线散射较严重，利用菲涅尔透镜的聚光作用，将光线会聚于有效使用范围内，起到增加光效，提高亮度的效果。
- 2、 菲涅尔透镜相对于用一个 LED 灯，焦距不同，距离不同，可任意设定出射光角度，根据需求设计。
- 3、 菲涅尔透镜超薄的结构，使光的透过率比传统凸透镜高的多，起重量小于凸透镜，多种场合都较适用。