

*i-SPEED LT*    *i-SPEED 2*    *i-SPEED TR*    *i-SPEED 3*    *i-SPEED FS*

分辨率 (全部传感器)	800 x 600 像素	800 x 600 像素	1280 x 1024 像素	1280 x 1024 像素	1280 x 1024 像素
全分辨率下的速度	1,000 帧/秒	1,000 帧/秒	2,000 帧/秒	2,000 帧/秒	2,000 帧/秒
最大录制速度	2,000 帧/秒	33,000 帧/秒	10,000 帧/秒	150,000 帧/秒	1,000,000 帧/秒
快门	用户可选至 5 微秒	用户可选至 5 微秒	用户可选至 2.14 微秒	用户可选至 1 微秒	用户可选至 200 毫微秒
内存选择	1 GB/2 GB/4 GB	2 GB/4 GB	4 GB/8 GB/16 GB	4 GB/8 GB/16 GB	4 GB/8 GB/16 GB
镜头接口	C 型接口	C 型接口	F 型接口	F 型接口	F 型接口
CDU 兼容性	✓	✓	✓	✓	✓
CF 卡存储压缩	✓	✓	✓	✓	✓
以太网连接	✗	✓	✓	✓	✓
多部摄像机同步	✗	✓	✓	✓	✓
文本/徽标覆盖	✗	✗	✓	✓	✓
用户设置	✗	✗	✓	✓	✓
备用电池	✗	✗	可选	✓	✓
i-FOCUS	✗	✗	✓	✓	✓
i-CHEQ	✗	✗	✓	✓	✓
HIG 选项	✗	✓	✗	✓	✓
IRIG-B	✗	✗	✗	✗	✓
经济模式	3	9	3	9 + 手动	9 + 手动

请参阅每个摄像机的特点和规格表了解产品的完整详情。



高速、高质量成像

# *i-SPEED* 高速视频

奥林巴斯是世界领先的成像产品制造商、拥有制造优质系统的悠久历史、提供各类行业应用的解决方案。奥林巴斯 *i-SPEED* 高速视频系列也不例外、无论是高速应用、行业要求或专家要求、奥林巴斯都有一款适合您的高速视频摄像机。

# *i-SPEED* 高速视频

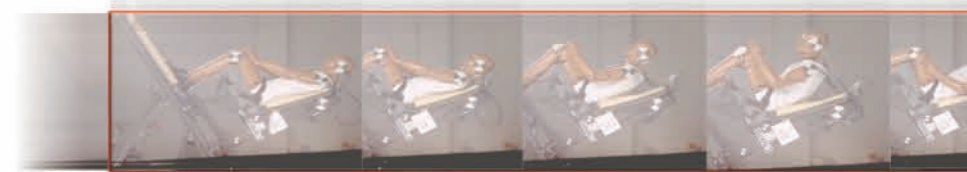
凭借多年在高质量数字图像处理方面的经验、奥林巴斯的 *i-SPEED* 产品系统提供高速视频摄像机、适合各类应用、包括：汽车撞击测试、研发、生产、故障诊断、装瓶和封装、医药、制造、部件测试、弹道和广播行业。



多部摄像机同步



更高帧速下达到  
高分辨率



自带图像测量



便携、易用



高速电子快门



# i-SPEED LT

1,000 帧/秒时的分辨率为 800 x 600  
最高 2000 帧/秒

i-SPEED LT 设置快速、易于使用。它能够即时回放视频、是一款完全的“瞄准即拍”的检验工具。



## 通过 COMPACT FLASH 下载

通过 CDU 选择需要重复查看的画面、可缩短下载时间。视频片段可以压缩或非压缩的格式、轻松从摄像机的内存转移到可移动 CF 卡中、进而转移到电脑中。



## 连接纤维光学镜、硬杆镜或显微镜

凭借 30 多年在远程目视检查行业的经验、奥林巴斯 i-SPEED 摄像机经过优化、可与奥林巴斯纤维镜、硬杆内窥镜和显微镜配合使用。



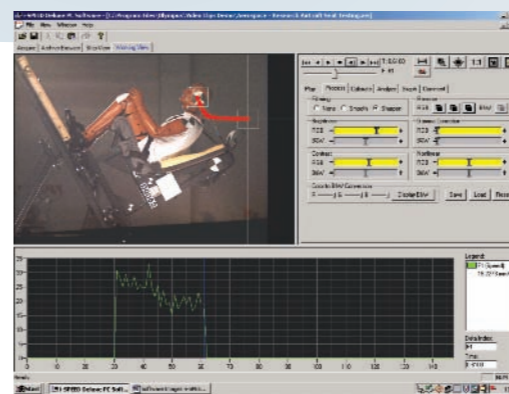
## 控制器显示装置 (CDU)

独具特色的 CDU 具有直观的菜单结构、方便 i-SPEED 高速视频摄像机的操作而无须使用电脑、因此系统便于携带、易用而且提供即时回放功能。

# i-SPEED 2

1,000 帧/秒时的分辨率为 800 x 600  
最高 33,000 帧/秒

奥林巴斯 i-SPEED 2 是一款能满足基本研发要求的宝贵工具、其录制速度高达 33,000 帧/秒、并且能通过 CDU 进行即时回放和分析。



## 数据通道

0-5 伏的多通道模拟数据输入提供与捕捉的视频完全同步的图形表示。



## 以太网连接

奥林巴斯 i-SPEED 2 可以通过以太网连接电脑、实现摄像机的全面掌控和图像下载。

## 多部摄像机同步

通过同步两部或多部 i-SPEED 摄像机、可以获得同一事件的多个视图并可通过以太网下载进行重复查看。



# i-SPEED TR

2,000 帧/秒时分辨率为 1280 x 1024  
最高 10,000 帧/秒



i-SPEED TR 在高达 10,000 帧/秒的录制速度下提供高分辨率和极低的感光度、使其成为研发的理想分析工具。

# i-SPEED 3

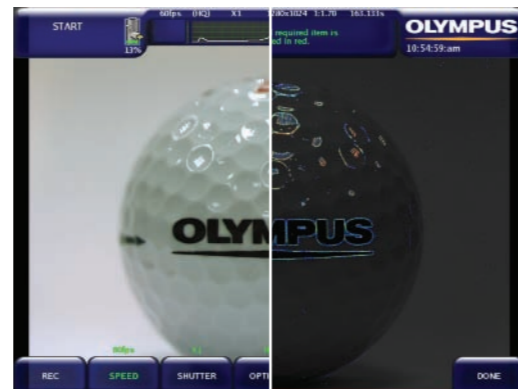
2,000 帧/秒时分辨率为 1280 x 1024  
最高 150,000 帧/秒



i-SPEED 3 的设计达到了高级规格、提供高帧速捕捉、自带图像分析工具和 1 微秒电子快门。

## 亮度直方图

在活动图像中用图形表示平均亮度、便于实时轻松设置孔径。



## i-FOCUS

i-FOCUS 作为奥林巴斯的一个特有功能、是一种电子图像聚焦工具、能够在活动图像中对焦点进行确认并提供视野深度的可视指示。

## 视频触发\*

先进的触发功能、能够当活动图像的指定区域中发生移动时开始录制。

\*触发功能利用了图像的亮度变化。



## 测量

通过 CDU 进行测量、可以计算距离、角度、速度、角速度、加速度和角度加速度等等、便于即时分析捕捉的图像。



## 图像处理

捕捉的片段可以通过 CDU 进行处理、以增强图像并确认通过其它方式无法看到的细节。

## 用户设置

摄像机可以保存用户设置、最多可保存五种优先设置或测试参数、并可轻松恢复。



## 视频片段的个性化

文本和公司徽标可以永久烫印到视频片段中、以帮助生成报告和视频认证。



## 备用电池

i-SPEED 3 有一个内置备用电池、以确保交流电源断电时摄像机仍可工作。



# i-SPEED FS

2,000 帧/秒时分辨率为 1280 x 1024  
最高 1,000,000 帧/秒



i-SPEED FS 提供高分辨率、极低的感光度、录制速度高达 1,000,000 帧/秒、电子全局快门可选至 0.2 微秒，使得这款摄像机非常适合捕捉最快的高速瞬间。

## 经济模式

提供多达九种预设的经济模式，以利用 CMOS 传感器中的较小区域，从而延长录制时间，而无须降低帧速。手动经济模式可以让用户定义传感器大小。



## IRIG-B

自带的 IRIG-B 接收器提供锁定同步/锁定曝光、准确度达到 5 微秒以下。

## i-CHEQ

一个外部 LED 指示灯的显示屏，用以确认摄像机录制状态 - 适用于弹道或碰撞测试环境，使用者绝对可以放心一定能捕捉到测试情况。



# i-SPEED 软件套装

i-SPEED 软件套装的设计目的是反映该摄像机系列的易用特性和强大的规格。所有摄像机均具有三种等级的电脑软件：

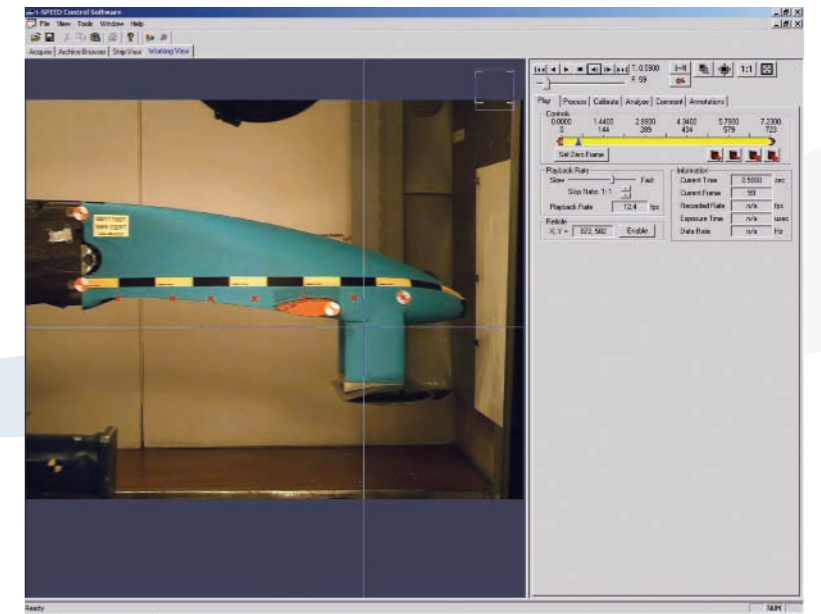
## Control

Control 是作为所有 i-SPEED 摄像机（不包括 LT 型号）的标准软件提供

- ▶ 与摄像机连接\*
- ▶ 控制摄像机\*
- ▶ 下载图像至电脑
- ▶ 手动测量距离、速度、角度和角速度

在与 i-SPEED LT/3/FS 配合使用 Control 时提供附加功能

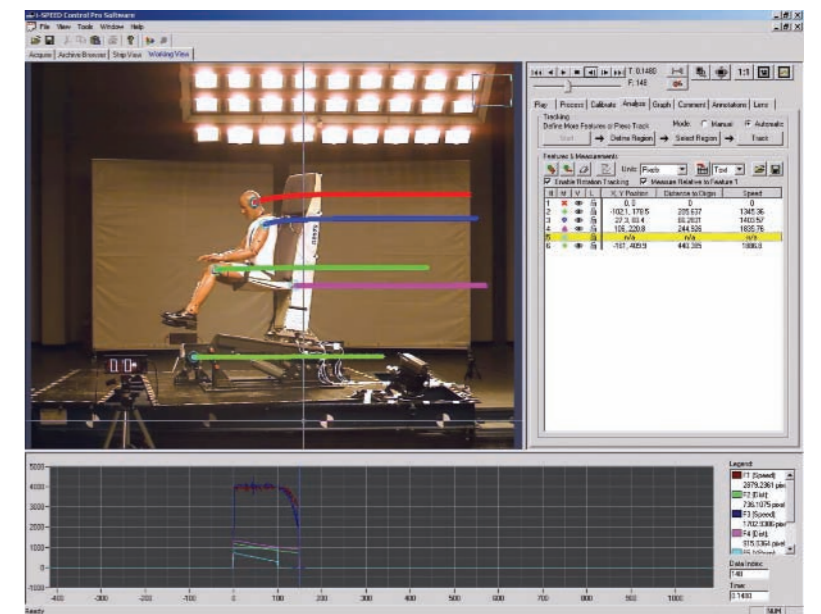
- ▶ i-FOCUS 用于确认焦点深度
- ▶ i-CHEQ 用于确定即时的摄像机状态
- ▶ 亮度直方图用于精确设置图像



## Control-Pro

如果升级到 Control-Pro（可选），可提供 Control 软件的附加功能

- ▶ 自动捕捉和下载至电脑
- ▶ 可自由输入文本，包括有关数据和帧的评论
- ▶ 视频注解
- ▶ HTML 报告产生器
- ▶ 64 点自动跟踪
- ▶ 透视投影
- ▶ 数据过滤
- ▶ 视频触发
- ▶ 镜头失真纠正和保存
- ▶ 将永久文本烫印至视频，包括客户徽标



## i-SPEED Viewer

为了在一个框架内重复查看 i-SPEED 片段，除了 Control 和 Control-Pro 电脑软件之外，还免费提供一个简单的 Viewer 软件，可从奥林巴斯网站下载 ([www.olympus-ims.com](http://www.olympus-ims.com))。这个软件仅能查看 i-SPEED 片段和更改回放速度。

\*i-SPEED LT 不具备与以太网连接的功能。可以购买 i-SPEED 软件套装实现上述的保存图像控制和分析功能。

欲知更多关于 i-SPEED 软件选项的信息，请参阅专门的资料。

C 型接口和  
F 型接口镜头



泛光照明



欲知更多关于下列产品的信息、请参阅奥林巴斯 RVI 产品指南

为了补充 i-SPEED 数字高速视频摄像机以及满足高速视频应用的各种不同和苛刻的需求、奥林巴斯提供各类镜头和照明附件。

奥林巴斯在远程目视检查 (RVI) 行业拥有 30 多年的经验、提供各类产品配合 i-SPEED 摄像机使用。

### 第 5 代硬杆镜

奥林巴斯的硬杆内窥镜提供高质量图像并可目视查看指定区域。奥林巴斯第 5 代硬杆镜可选直径为 4 至 16 毫米、可以用光纤适配器连接任何高速视频摄像机、捕捉高速应用。

### 工业纤维镜

奥林巴斯还提供一系列柔性纤维镜、可在无法直线进入检验区域的情况下使用。奥林巴斯纤维镜可选直径为 6 至 11 毫米、长度最长 3 米、四方向角度弯曲、可以查看最棘手的情况、以满足高速应用的需求。

### 光源





奥林巴斯高强度光源可以为需要使用硬杆镜和纤维镜的应用提供照明、或用于高速事件的焦点照明。

### 光纤适配器

提供一系列适配器、连接 i-SPEED 摄像机与奥林巴斯硬杆镜和纤维镜。



## 为奥林巴斯 i-SPEED 摄像机增值

-  本地、快速有效的维护和修理
-  产品和应用支持
-  通过本地高速视频培训课程提供持续的培训
-  在维护和修理期间可提供设备租赁
-  掌握内窥镜、显微镜及非破坏性测试方面的专业知识
-  系统升级

