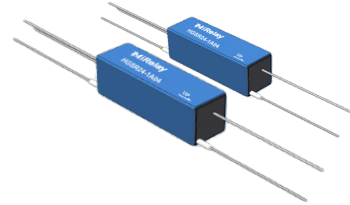


**HGSR 系列**
**高压水银干簧继电器**
**High voltage Mercury Reed Relay**
**1 产品特性**

- ◆ 大功率水银干簧继电器，介电强度高达 4500VDC
- ◆ 高负载电流能力
- ◆ 高绝缘电阻，高达  $10^{11}\Omega$
- ◆ 低接触电阻，长寿命密封触点
- ◆ 外部磁性和静电屏蔽
- ◆ 定制化设计、符合 ROHS 指令


**2 性能参数**

项目		单位	值		
继电器型号		/	HGSR□-1A	HGSR□-2A	HGSR□-□C
触点容量		W	100		
最大切换电压(Max DC/Peak AC)		V	2000(at 1.0mA)		
最大切换电流(Max DC/Peak AC)		A	2.0		
最大负载电流		A	8.5		
接触电阻		mΩ	80		
介质耐压	断开触点间	V	3000/3500/3800/4000/4500		
	触点与线圈间	V	4500		
	触点与屏蔽壳件	V	4500		
绝缘电阻		Ω	$10^{11}$		
吸合时间		ms	2.0		1.5
释放时间		ms	2.0		1.5
振动(0~2000Hz)		G	20		
冲击(11ms, 1/2 正弦波)		G	50		
工作温度		°C	-20~+70		
储存温度		°C	-35~+105		
预期寿命		Ops	$5 \times 10^7$ (at 500VDC-100mA)		
外形尺寸		/	见各外形尺寸图		

**3 线圈参数**

型号	额定电压 (VDC)	动作电压 (VDC)	释放电压 (VDC)	最大电压 (VDC)	线圈电阻 ( $\pm 10\% \Omega$ at 20°C)
HGSR□-1A	5	4	0.5	6.5	120
HGSR□-2A					60
HGSR□-1A	12	9	1	16	600
HGSR□-2A					200

地址：上海市普陀区中山北路 3000 号长城大厦 1007

ADDRESS:1007, Great Wall Building, 3000 Zhongshan North Road, Putuo District, Shanghai

邮政编码：200063

电话/邮箱：021-62718889 / Sales@mirelay.com

POSTAL CODE:200063

TAX/ Email：021-62718889 / Sales@mirelay.com

型号	额定电压 (VDC)	动作电压 (VDC)	释放电压 (VDC)	最大电压 (VDC)	线圈电阻 ( $\pm 10\% \Omega$ )
HGSR□-1A	24	18	2	29	2000
HGSR□-2A					1200
HGSR□-□C	5	4	0.5	7	125
	12	9	1	16	685
	24	18	2	29	2650

#### 4 型号标记示例

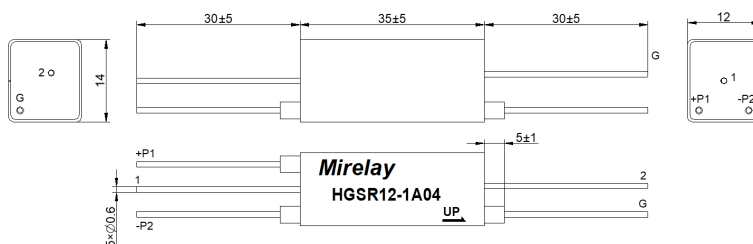
**HGSR □ - □ □ - (XXX)**

① ② ③ ④ ⑤

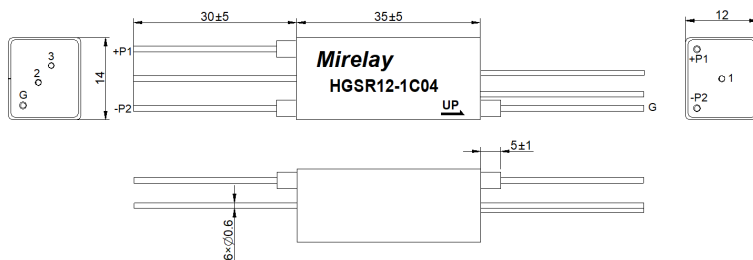
- ① 产品型号: HGSR
- ② 线圈电压: 05: 5VDC、12: 12VDC、24: 24VDC
- ③ 触点形式: 1A: 一组常开、2A: 两组常开、1C: 一组转换、2C: 两组转换
- ④ 耐压: 01: 3000VDC、02: 3500VDC、03: 3800VDC、04: 4000VDC、05: 4500VDC、
- ⑤ 特殊特性号: 以客户需求为准

#### 5 外形尺寸图

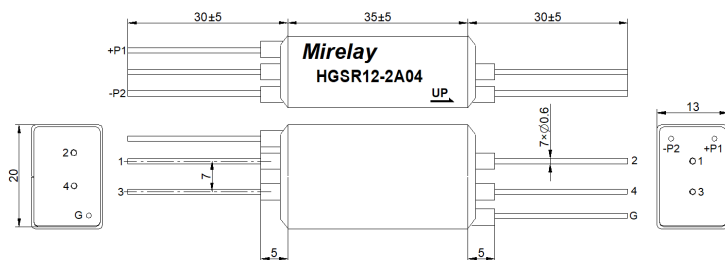
##### 1) HGSR□-1A



##### 2) HGSR□-1C



##### 3) HGSR□-2A



地址: 上海市普陀区中山北路 3000 号长城大厦 1007

ADDRESS: 1007, Great Wall Building, 3000 Zhongshan North Road, Putuo District, Shanghai

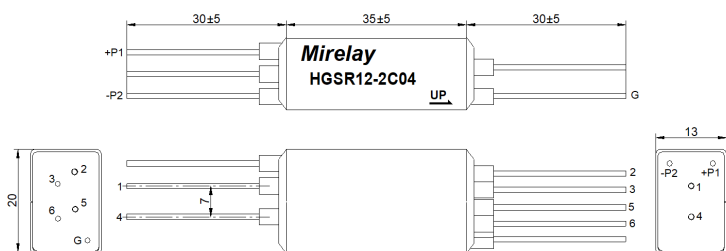
邮政编码: 200063

电话/邮箱: 021-62718889 / Sales@mirelay.com

POSTAL CODE: 200063

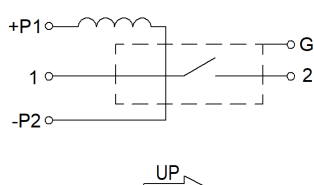
TAX/ Email: 021-62718889 / Sales@mirelay.com

## 2) HGSR□-2C

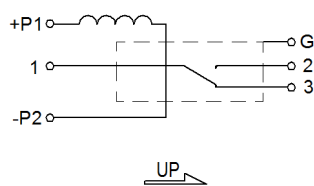


## 6 接线图

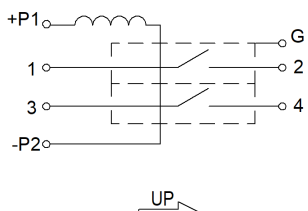
## 1) HGSR□-1A



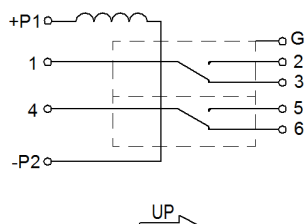
## 2) HGSR□-1C



## 3) HGSR□-2A



## 4) HGSR□-2C



## 7 使用注意事项

- ※ 避免把继电器安装在直接被雨水淋到的地方，或强磁场的地方，或靠近有热辐射的物体。
- ※ 切换感性负载或容性负载系统会产生峰值电压或电流，建议使用保护电路，否则，可能会造成继电器损坏。
- ※ 避免使用中过高的堆积密度，这可能会影响继电器的电气特性。
- ※ 机械冲击强度过大，会引起继电器使用的故障。
- ※ 继电器在用于波峰焊时，最高温度为 260℃，时间不超过 5s。
- ※ 继电器触头部分含有水银，位置灵敏，必须安装在垂直面 30° 以内。


**声明:**

本资料仅供客户参考，规格参数可能因产品改良等发生变更，具体涉及的每个产品以《产品承诺书》和样品为准，恕不另行通知。

继电器在不同应用领域的性能参数要求均有所不同，因而客户应根据具体的使用条件选择合适的产品，若有疑问，请与上海米高莱电子有限公司联系以便获得更多的技术支持。

地址：上海市普陀区中山北路 3000 号长城大厦 1007

ADDRESS:1007, Great Wall Building, 3000 Zhongshan North Road, Putuo District, Shanghai

邮政编码：200063

电话/邮箱：021-62718889 / Sales@mirelay.com

POSTAL CODE:200063

TAX/ Email：021-62718889 / Sales@mirelay.com