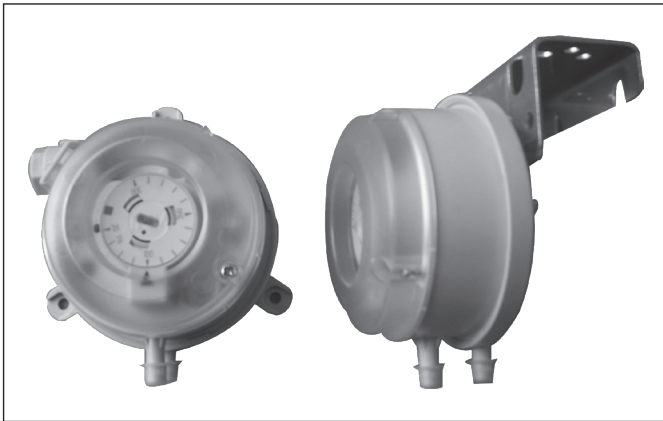


604系列可调设定点气体压差开关



使用范围

空气等非可燃、非腐蚀性气体
用于监测气体的过压、真空和压差状态
可用于下列领域：
监测各类空气过滤网和通风设备状态
监测制热和通风管道中气流状态
控制风门和防火门及热交换器的结霜保护
其它气体的过压、真空和压差状态

技术指标

量程范围：20-300Pa, 50-500Pa等五种规格可选，详见选型表

最大压力限制：7500Pa

工作(介质及环境)温度：-20℃~+85℃

存储温度：-40~85℃

压力连接：内径6.0mm塑料软管，P1高压端，P2低压端

开关寿命：10⁶次以上

输出：SPDT，标准型最大2A/ 250VAC

最大开关频率：6次/分钟

电气连接：螺丝端子

可重复性：±2%

材质：主开关体PC，封盖PC，膜片硅胶，银触点

重量：含安装支架140克，不含安装支架 90克

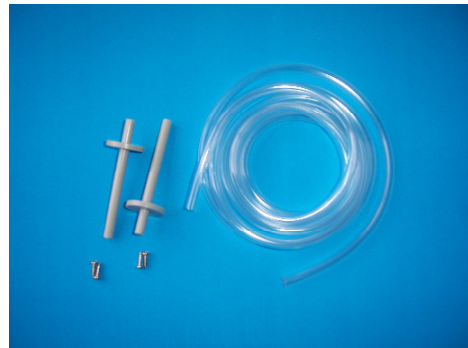
封装：IP54

安装：垂直，压力接口向下。此为开关校准位置。如必须水

平安装时，实际设定点比刻度点加20Pa(封盖向上)或减约10Pa(封盖向下)，详见使用说明书

附件：全部开关配置标准压力连接组件一套(型号：1001)，包括透明塑料软管2m，塑料连接件2个及自攻螺丝4枚

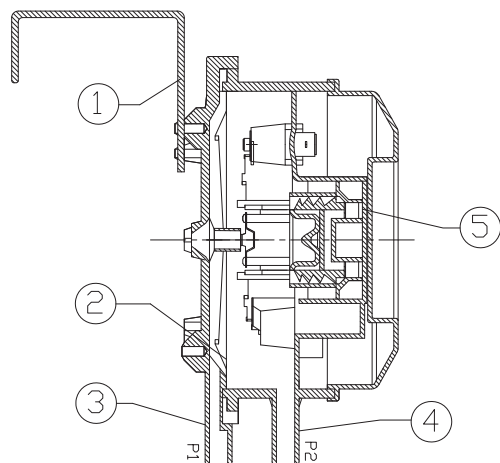
安装配件



结构说明

1. 安装支架
2. 膜盒
3. P1压差高压端口或真空低压端口
4. P2压差低压端口或真空高压端口
5. 刻度盘（开关点设定）

注：此为无安装耳环形式。带安装耳环形式见产品图。二种形式适应不同安装方式和使用习惯。其内部结构完全相同。



选型表

	604.	X
可调压差范围	20-300Pa	0
	50-500Pa	1
	100-1000Pa	2
	0.5-2.5KPa	3
	1-5KPa	4

偏差表

型号	可调量程范围	工厂设定回差
604.0	20-300Pa	10Pa
604.1	50-500Pa	20Pa
604.2	100-1000Pa	20Pa
604.3	0.5-2.5KPa	30Pa
604.4	1-5KPa	100Pa

注：工厂设定回差客户不能自行调整

外形尺寸(mm)

