



## 来自客户的反馈

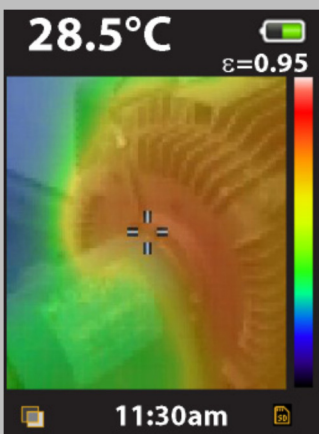
### 可视红外测温仪

**姓名:** Eric Robinson

**公司:** 华盛顿州运输部及暖通空调培训师

**测温仪型号:** VT02 可视红外测温仪

“我喜欢红外-可见光组合功能，可以拍摄整个房间的热分布图像，并将组合图像展示给客户看，真是太有用了。”



50 %  
红外热图

#### 1. 您的工作是什么？

我是华盛顿州交通运输部的一名工程师，作为暖通空调专家负责全华盛顿州内的 125 个站点，主要工作包括监管既有系统调试、机组置换及系统更新，以改善能源效率。我也负责为单位内部第一年入职的暖通空调新人及 I 级电工提供继续教育培训。

#### 2. 您需要哪种类型的红外温度测量及故障诊断的应用？

我在检查热吸收和热负载以及随机检查高温或低温区域时使用红外温度测量技术。我可以通过快速扫描来检查管道泄露。进行内部预防性维护时，我也在配电盘上进行红外温度测量。

#### 3. 您目前在这些应用中使用哪些工具？

我一直使用高端 Fluke 红外测温仪。目前我不使用热像仪。我们曾经考虑过使用热像仪，但其价格实在难以接受。

#### 4. 您对 VT02 可视红外测温仪的第一印象如何？

我马上就能上手，并且开始在实际工作中应用，比如在距离 30 英尺（9 米）远的位置拍摄一幅快照。

我喜欢红外-可见光组合功能，这项功能使你能够拍摄整个房间的热分布图像，并将组合图像展示给客户看，真是太有用了。此外，捕获和保存最高绝对温度的功能为我提供了一个参考点，我可以将它储存在用户记录中，或者将来放在报告和参考中。

#### 5. VT02 在您的温度应用中有什么优势？

一个重要优势是体积小。VT02 的体积比热像仪更小，比较适合装在裤兜中，而且性价比很高。

我见到过大量住宅检查应用。以我培训过的为例，VT02 能帮助承包商更高效地完成工作，并且它是一款非常棒的推销工具。拍摄照片、创建报告，然后将结果展示给业主，这项功能真是太强大了。当检查者给出建议时，靠的就不仅仅是苍白的“请相信我”了。

VT02 还非常坚固。由于在工作中所有的东西都是来回乱扔，所以这点真是太重要了。您带着工具外出时，必须确保它工作正常。

#### 6. 如果拥有 SmartView® 专业报告和编辑软件,将对您的工作有什么影响？

如果技术人员能够创建一份报告，则更有说服力。例如进行既有系统调试，在我们试图恢复系统的初始效率时，我们将存档恢复“之前”和恢复“之后”的状态，证明设备运行更平稳，发热量及阻值更小。