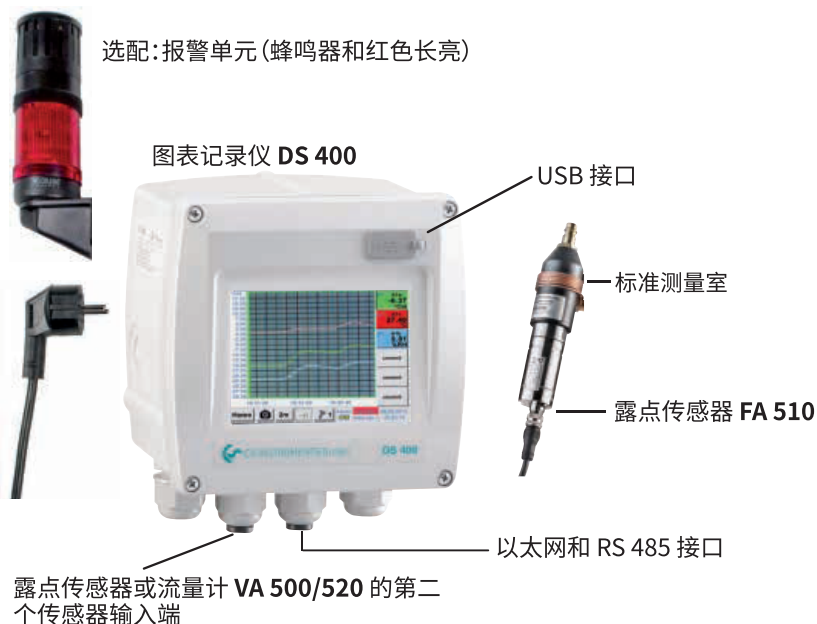


DS 400 露点监控

用于固定式监控冷冻式干燥机或吸附式干燥机的露点。触摸图形显示可实现直观地操作，并以图像显示测量值曲线。为监控极限值提供了两个报警继电器。传统的 4...20 mA 模拟量输出端或者可选的数字接口，比如以太网和 RS 485 (Modbus 协议) 均可作为接口。作为自主开发的解决方案，保存在可选数据记录器中的测量值可通过 U 盘读取，并使用 CS 基础版软件在电脑上分析。



特殊优势:

- 3.5" 图形显示屏, 可通过触控功能方便地操作
- 即插即用的系统: 所有连接都已准备就绪
- 2 个报警触点 (230 VAC, 3 A) 可自由设置预警和主报警
- 可为每个报警继电器设置一个报警延时
- 4...20 mA 模拟量输出端
- 选配: 以太网和 RS 485 接口 (Modbus 协议)
- 选配: 网络服务器

通过 U 盘向电脑传输数据



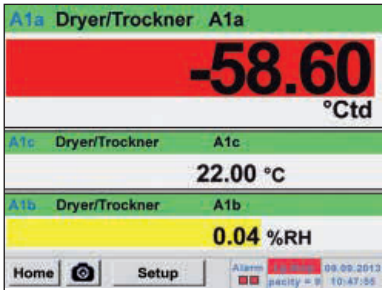
- **选配:** 集成数据记录器
- 露点曲线可记录最多一亿个测量值
- 以图形和表格进行数据分析的 CS 基础版。可选择通过 U 盘或以太网读取数据

说明	订购编号
吸附式干燥机的露点监控 DS 400 (-80...+20°Ctd)	0601 0510
冷冻式干燥机的露点监控 DS 400 (-20...+50°Ctd)	0601 0512
选配	
选配: 集成有可保存一亿个测量值的数据记录器	Z500 4002
选配: 集成有以太网和 RS 485 接口	Z500 4004
选配: 集成网络服务器	Z500 4005
选配: 用于模拟传感器 (压力传感器、温度传感器等) 的 2 个额外传感器输入端	Z500 4001
其他附件	
CS 基础版 - 以图形和表格进行数据分析 - 通过 USB 或以太网读取测量数据, 供 2 个工位使用的许可证	0554 8040
报警单元集成在暗线盒上	Z500 0003
用于外部安装的报警单元带有 5 m 导线	Z500 0004
校准和平衡	
在 -40°Ctd 或 +3°Ctd 下精确校准, 包括 ISO 认证	0699 3396

DS 400 的技术参数	
尺寸:	118 x 115 x 98 mm IP 54 (暗线盒) 92 x 92 x 75 mm (嵌入式开关柜)
输入端:	2 个 FA 510 或 VA 500/520 数字输入端
接口:	USB 接口
供电:	100...240 VAC, 50-60 Hz
精度:	参见 FA 510
报警输出端:	2 个继电器 (无电位)
选配	
数据记录器:	一亿个测量值启动/停止时间, 可自由设置测量率
2 个额外传感器输入端:	用于连接压力传感器、温度传感器、钳式电流表、4...20 mA, 0-10 V 的外部传感器, Pt 100, Pt 1000

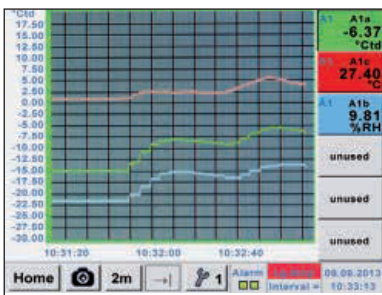
FA 510 的技术参数	
测量范围:	-80...-20°Ctd 或 -20...50°Ctd
精度:	± 1°C, 50...-20°Ctd 时 ± 2°C, -20...-50°Ctd 时 ± 3°C, -50...-80°Ctd 时
压力范围:	-1...50 bar, 特殊版本 350 bar

可通过触摸屏方便地操作



当前测量值

可全面查看所有测量值。以红色显示超出阈值。可为每个传感器分配一个“测量位置名称”。



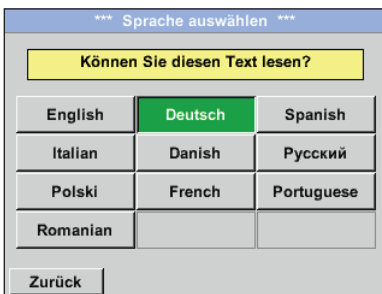
图表视图

在图表视图中以曲线显示所有测量值。通过在时间轴上移动手指向后翻页 (无数据记录器最多保存 24 h, 有数据记录器一直保存至开始测量)。



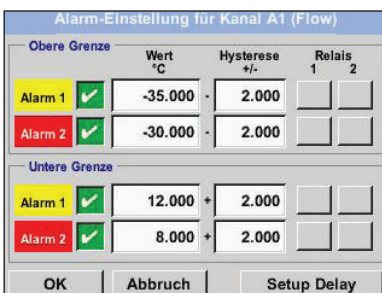
数据记录器

通过“集成数据记录器”选装件保存 DS 400 中的测量值。可自由确定时间间隔。同样可以规定数据记录的开始时间点和结束时间点。通过 USB 接口或者通过可选的以太网接口读取测量数据。



选择语言

在每台 DS 400 中已保存了多种语言。通过选择按钮可选择所需的语言。



设置报警继电器

可单独在每个连接的传感器上分配两个报警继电器中的每个继电器。这时可自由设置报警极限值和滞后量。

新特点: 也可以为每个报警继电器设置一个报警延时, 这样在该时间过后才会触发继电器。